

Kurzbericht



Schloss Luisium | ©KsDW, Bildarchiv

Schloss und Park Luisium im Gartenreich Dessau-Wörlitz

Am Luisium 5
06844 Dessau-Roßlau OT
Waldersee

Tel: +49 340 218370

schloss-luisium@gartenreich.de
www.gartenreich.de

Herzlich willkommen!

Das Luisium ist eine idyllische Parkanlage, die Fürst Leopold III. Friedrich Franz von Anhalt-Dessau seiner Gemahlin Louise widmete. Das klassizistische Schloss (1774 – 1778) ist ein Meisterwerk Friedrich Wilhelm von Erdmannsdorffs. Der Garten wird durch neugotische und klassizistische Gebäude sowie Grotten, gebaute Ruinen und Skulpturen belebt.

PRÜFERGEBNIS

für

Schloss und Park Luisium im Gartenreich Dessau-Wörlitz

06844 Dessau-Roßlau OT Waldersee, Zertifikats-ID: PA-11737-2022



Dieses Angebot wurde nach den Kriterien
der bundesweiten Kennzeichnung

»Reisen für Alle«

eingestuft und ist berechtigt, im Zeitraum

Februar 2022 – Januar 2025

die Auszeichnung

»Information zur Barrierefreiheit«

zu führen und vertragsgemäß zu nutzen.



Park Luisium

©Manuela Fischer



Orangerie

©Manuela Fischer



Park Luisium im Gartenreich Dessau- Wörlitz

©Manuela Fischer



Schloss Luisium im Gartenreich Dessau- Wörlitz

©Manuela Fischer

Überblick

- Öffentlicher Parkplatz
- Park zu jeder Zeit frei zugänglich
- Schloss Luisium mit Festsaal und Ausstellungsräumen nur über Treppen erreichbar
- Besichtigung des Schlosses nur im Rahmen einer Führung möglich
- Parkführungen auf Voranmeldung

Barrierefreiheit auf einen Blick

- Gelände stufenlos über das Ost- oder Nordtor zugänglich
- Alle Wege im Park mindestens 150 cm breit und gut begeh- und befahrbar
- Sitzmöglichkeiten im Park nur teilweise vorhanden
- WC für Menschen mit Behinderung im Wirtschaftshof
- Assistenzhunde, angeleint, im Park willkommen
- Parkführungen für Menschen mit Gehbehinderung und Rollstuhlfahrer auf Anfrage

Informationen für Menschen mit Gehbehinderung und Rollstuhlfahrer

Einige **Hinweise zur Barrierefreiheit** haben wir nachfolgend zusammengestellt. Detaillierte Angaben finden Sie im Prüfbericht.

- Es gibt nicht gekennzeichnete Parkplätze für Menschen mit Behinderung (Stellplatzgröße: 350 cm x 500 cm).
- Der Weg vom Parkplatz zum Eingang Osttor ist 300 m lang. Er ist leicht begeh- und befahrbar und hat eine maximale Längsneigung von 7 % über eine Strecke von 20 m (Rampe direkt am Parkplatz).

Park Luisium

- Das Parkgelände ist zu jeder Zeit frei und stufenlos zugänglich.
- Außenwege sind mindestens 150 cm breit, leicht begeh- und befahrbar und haben maximale Längsneigungen von bis zu 10 %.
- Es sind nur wenige Sitzgelegenheiten vorhanden.
- Die Gartenarchitekturen im Park sind für Rollstuhlfahrer auch im Sitzen sichtbar.
- Auf Nachfrage werden Parkführungen für Menschen mit Gehbehinderung und Rollstuhlfahrer angeboten. Es ist eine Voranmeldung unter Tel. 0340/218370 notwendig.
- Die gesamte Route der Führung ist für Rollstuhlfahrer stufenlos befahrbar.

Schloss Luisium

- Die Kasse und der GartenreichLaden im Untergeschoss sowie der Festsaal im Erdgeschoss und die Ausstellungsräume im 1. Obergeschoss des Schlosses sind nur über Treppen zugänglich.
- Der Kassentresen ist an der niedrigsten Stelle 78 cm hoch. Es sind Sitzgelegenheiten im Kassenbereich vorhanden.
- Die Türen zwischen den Ausstellungsräumen sind zwischen 69 cm und 95 cm breit und haben bis zu 8 cm hohe Schwellen. Die Ausstellungsräume sind nur im Rahmen einer Führung begehbar. Der Weg durch die Räume ist ca. 80 m lang.

Öffentliches WC für Menschen mit Behinderung im Wirtschaftshof, nahe dem Ein-/Ausgang Nordtor

- Die Eingangstür zum Sanitärgebäude ist 105 cm, die Tür zum WC 93 cm breit.
- Die Bewegungsflächen betragen:
vor/hinter den Türen und vor dem WC mindestens 150 cm x 150 cm;
vor dem Waschbecken 160 cm x 103 cm;
links neben dem WC 87 cm x 70 cm, rechts 45 cm x 70 cm.
- Es sind links und rechts vom WC hochklappbare Haltegriffe vorhanden.
- Das Waschbecken ist eingeschränkt unterfahrbar.
- Der Spiegel ist im Stehen und Sitzen einsehbar.

- Es ist ein Alarmauslöser vorhanden.

Informationen für Menschen mit Hörbehinderung und gehörlose Menschen

Einige **Hinweise zur Barrierefreiheit** haben wir nachfolgend zusammengestellt. Detaillierte Angaben finden Sie im Prüfbericht.

- Das Parkgelände ist zu jeder Zeit frei und stufenlos zugänglich.
- Es gibt in den erhobenen Gebäuden keinen optisch wahrnehmbaren Alarm.
- Es gibt keine induktive Höranlage oder sonstige Hilfsmittel für Informationen.
- Es werden keine Führungen für Menschen mit Hörbehinderung und gehörlose Menschen angeboten.

Informationen für Menschen mit Sehbehinderung und blinde Menschen

Einige **Hinweise zur Barrierefreiheit** haben wir nachfolgend zusammengestellt. Detaillierte Angaben finden Sie im Prüfbericht.

- Es werden keine Führungen für Menschen mit Sehbehinderung und blinde Menschen angeboten.

Park Luisium

- Das Parkgelände ist zu jeder Zeit frei und stufenlos zugänglich.
- Assistenzhunde dürfen angeleint in den Schlosspark mitgebracht werden.
- Außenwege haben meist eine visuell kontrastreiche und taktil erfassbare Gehwegbegrenzung.
- Die Parkeingänge sind nicht visuell kontrastreich gestaltet.
- Alle erhobenen und für den Gast nutzbaren Bereiche sind gut, d.h. hell und blendfrei, ausgeleuchtet.
- Es sind keine visuell kontrastreichen oder taktil erfassbaren Bodenindikatoren vorhanden.
- Im Park gibt es keine Beschilderung.

Schloss Luisium

- Assistenzhunde dürfen nicht mitgebracht werden.
- Der Eingang ist visuell kontrastreich gestaltet.
- Alle erhobenen und für den Gast nutzbaren Bereiche sind gut, d.h. hell und blendfrei, ausgeleuchtet.
- Es gibt Glastüren ohne Sicherheitsmarkierungen.
- Treppenstufen sind nicht visuell kontrastreich gestaltet.
- Treppen haben mindestens einen einseitigen Handlauf.
- Die Exponate sind allgemein gut ausgeleuchtet.

Informationen für Gäste mit kognitiven Beeinträchtigungen

Einige **Hinweise zur Barrierefreiheit** haben wir nachfolgend zusammengestellt. Detaillierte Angaben finden Sie im Prüfbericht.

- Das Parkgelände ist zu jeder Zeit frei und stufenlos zugänglich.
- Der Eingang der Parkanlage ist am Osttor durch eine Hinweistafel klar erkennbar.
- Die Ziele der Wege im Park sind nicht in Sichtweite.
- Es stehen keine Informationen zur Wegweisung zur Verfügung.
- Es werden keine Führungen für Menschen mit kognitiven Beeinträchtigungen angeboten.

Bildergalerie

Wir haben für Sie einige Fotos aus dem Betrieb / Angebot zusammengestellt. In den Detailberichten finden Sie weitere Fotos.



Eingangsbereich Osttor

©Manuela Fischer



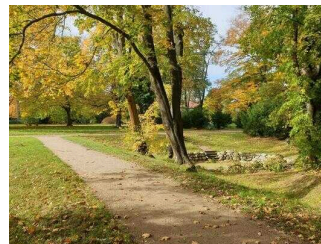
Eingangsbereich in den Park, vom Osttor kommend

©Manuela Fischer



Eingangsbereich Nordtor

©Manuela Fischer



Wege durch den Schlosspark

©Manuela Fischer



Wege durch den Schlosspark

©Manuela Fischer



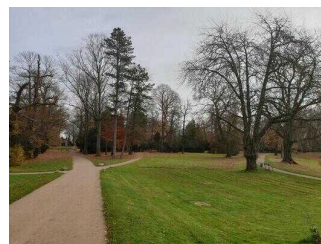
Wege durch den Schlosspark

©Manuela Fischer



Wege durch den Schlosspark, Blick zum Schloss Luisium

©Manuela Fischer



Wege durch den Schlosspark

©Manuela Fischer



Wege durch den Schlosspark

©Manuela Fischer



Schloss Luisium

©Manuela Fischer



Schloss Luisium: Eingang

©Manuela Fischer



Schloss Luisium: Kasse mit GartenreichLaden

©Manuela Fischer



Schloss Luisium: Kasse mit GartenreichLaden, Eingang nur über Stufen

©Manuela Fischer



Schloss Luisium: Festsaal

©Manuela Fischer



Schloss Luisium: Spiegelsaal

©Manuela Fischer



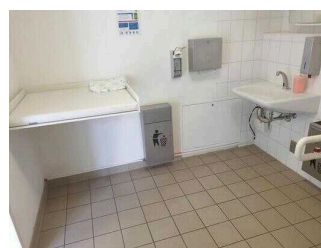
Schloss Luisium: Ausstellungsräume

©Manuela Fischer



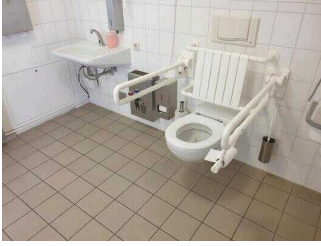
Zugang zum Wirtschaftshof, Öffentliches WC für Menschen mit Behinderung

©Manuela Fischer



Öffentliches WC für Menschen mit Behinderung

©Manuela Fischer



Öffentliches WC für Menschen mit Behinderung

©Manuela Fischer

Informationen zum Kennzeichnungssystem „Reisen für Alle“

Alle nach „Reisen für Alle“ **zertifizierten Betriebe und Orte** erfüllen folgende Kriterien:

- Die Daten und Angaben zur Barrierefreiheit wurden von **externen, speziell geschulten Erhebern** vor Ort erhoben und geprüft. Es handelt sich um keine Selbsteinschätzung.
- Die Daten zur Barrierefreiheit liegen **im Detail** vor und können von Gästen eingesehen werden.
- Mindestens ein Mitarbeiter hat an einer **Schulung** zum Thema „**Barrierefreiheit als Komfort- und Qualitätsmerkmal**“ teilgenommen.

Die Kennzeichnung – Erläuterung der Logos und Piktogramme

Das Kennzeichen „**Information zur Barrierefreiheit**“ signalisiert, dass detaillierte und geprüfte Informationen zur Barrierefreiheit für alle Personengruppen vorliegen.



Das Kennzeichen „**Barrierefreiheit geprüft**“ basiert auf „Information zur Barrierefreiheit“ und bedeutet, dass zusätzlich die Qualitätskriterien für bestimmte Personengruppen teilweise oder vollständig erfüllt sind.



Die Kennzeichnung „**Barrierefreiheit geprüft**“ liegt in zwei Qualitätsstufen vor:

„**Barrierefreiheit geprüft: teilweise barrierefrei**“.

Die Qualitätskriterien sind für die dargestellte Personengruppe der Rollstuhlfahrer teilweise erfüllt, d. h. das Angebot ist für Rollstuhlfahrer teilweise barrierefrei. Das „i“ im Piktogramm signalisiert, dass man noch einmal genauer nachlesen sollte, ob das Angebot den eigenen Ansprüchen genügt.



„**Barrierefreiheit geprüft: barrierefrei**“.

Die Qualitätskriterien sind für die dargestellte Personengruppe der Rollstuhlfahrer erfüllt, d. h. das Angebot ist für Rollstuhlfahrer barrierefrei.



Es gibt Qualitätskriterien für **sieben Personengruppen** und für jede Personengruppe ein eigenes **Piktogramm**.

Menschen mit Gehbehinderung



Rollstuhlfahrer



Menschen mit Hörbehinderung



Gehörlose Menschen



Menschen mit Sehbehinderung



Blinde Menschen



Menschen mit kognitiven Beeinträchtigungen

