

Kurzbericht



Schloss und Schlosspark Mosigkau im Gartenreich Dessau-Wörlitz | © Kulturstiftung Dessau-Wörlitz

Schloss und Schlosspark Mosigkau im Gartenreich Dessau-Wörlitz

Knobelsdorffallee 2-3
06847 Dessau-Roßlau OT
Mosigkau

Tel: +49 340 50255721

schloss-Mosigkau@gartenreich.de
www.gartenreich.de

Herzlich willkommen!

Die reizvolle Schloss- und Gartenanlage von Mosigkau wurde in den Jahren 1752 – 1757 erbaut. In der Blütezeit des Rokoko entstand hier ein Gebäude- und Gartenkomplex, von dessen ländlichem Charme eine unvergleichliche Ausstrahlung ausgeht. Die Anlage zählt heute zu den letzten weitgehend erhaltenen Rokokoensembles Mitteldeutschlands.

PRÜFERGEBNIS

für

Schloss und Schlosspark Mosigkau im Gartenreich Dessau-Wörlitz

06847 Dessau-Roßlau OT Mosigkau, Zertifikats-ID: PA-11736-2022



Dieses Angebot wurde nach den Kriterien
der bundesweiten Kennzeichnung

»Reisen für Alle«

eingestuft und ist berechtigt, im Zeitraum

Februar 2022 – Januar 2025

die Auszeichnung

»Information zur Barrierefreiheit«

zu führen und vertragsgemäß zu nutzen.



Schloss und
Schlosspark Mosigkau
im Gartenreich
Dessau-Wörlitz

©Manuela Fischer



Schloss und
Schlosspark Mosigkau
im Gartenreich
Dessau-Wörlitz

©KSDW, Bildarchiv



Schlosseingang

©Manuela Fischer



Schlosspark Mosigkau
im Gartenreich
Dessau-Wörlitz

©Manuela Fischer



Galeriewand im Schloss
Mosigkau

©Manuela Fischer

Überblick

- Idyllische, naturnahe Lage im Ortsteil Mosigkau, ca. 7 km von Dessau entfernt
- Öffentlicher Parkplatz in der Knobelsdorffallee gegenüber vom Schloss
- Weitläufige Parkanlage mit Ausstellung im Schloss Mosigkau
- Schloss nur über Treppen erreichbar
- GartenreichLaden
- Unter www.gartenreich.de erwartet Sie ein virtueller Rundgang durch den Schlosspark

Barrierefreiheit auf einen Blick

- Ausgeschilderte Stellfläche für Menschen mit Behinderung auf dem Parkplatz
- GartenreichLaden über den Nebeneingang mit Hublift stufenlos erreichbar
- Der Schlosspark und alle Außenwege sind ebenerdig und leicht bege- und befahrbar
- Öffentliches WC für Menschen mit Behinderung
- Assistenzhunde sind willkommen (Ausnahme: nicht im Schloss)

Informationen für Menschen mit Gehbehinderung und Rollstuhlfahrer

Einige **Hinweise zur Barrierefreiheit** haben wir nachfolgend zusammengestellt. Detaillierte Angaben finden Sie im Prüfbericht.

- Es gibt einen gekennzeichneten Parkplatz für Menschen mit Behinderung (Stellplatzgröße: 350 cm x 500 cm).
- Der Weg vom Parkplatz zum Parkeingang ist 170 m lang. Er ist leicht begeh- und befahrbar.

GartenreichLaden im Schlosspark Mosigkau

- Der GartenreichLaden ist über einen Nebeneingang (hinter dem Haus) mit Hublift stufenlos erreichbar.
- Die Plattform des Hublifts ist 93 cm x 125 cm groß. Im Lift befindet sich eine Totmannsteuerung.
- Die Treppe am Nebeneingang hat einen einseitigen Handlauf.
- Alle für den Gast nutzbaren und erhobenen Türen/Durchgänge sind mindestens 90 cm breit.
- Der Kassentresen ist 120 cm hoch. Es ist eine andere, gleichwertige Kommunikationsmöglichkeit im Sitzen vorhanden.

Schlosspark Mosigkau

- Außenwege sind mindestens 160 cm breit und von der Oberflächenbeschaffenheit her leicht begeh- und befahrbar.
- Im Schlosspark sind keine Sitzgelegenheiten vorhanden.

Schloss Mosigkau

- Das Schloss mit seinem einzigartigen Galeriesaal und den Ausstellungsräumen im Erdgeschoss ist nur über vier Stufen ohne Handlauf zugänglich.
- Türen und Durchgänge sind mindestens 100 cm breit.
- Es gibt Türschwellen zwischen 1 cm und 3 cm Höhe.
- Sitzgelegenheiten sind nicht vorhanden.
- Es finden kombinierte Park- und Schlossführungen auf Voranmeldung, auch außerhalb der Öffnungszeiten statt.
- Angebotene Hilfsmittel: tragbare Hocker in der Ausstellung

Öffentliches WC für Menschen mit Behinderung

- Das WC ist stufenlos in unmittelbarer Nähe des Nebeneingangs GartenreichLaden zugänglich.
- Die WC-Tür ist 95 cm breit.
- Die Bewegungsflächen betragen:
vor der Tür, außerhalb des WCs 130 cm x 200 cm;
vor dem WC und vor dem Waschbecken mindestens 150 cm x 150 cm;
links und rechts neben dem WC mindestens 90 cm x 70 cm.

- Es sind links und rechts vom WC Haltegriffe vorhanden. Die Haltegriffe sind hochklappbar.
- Das Waschbecken ist unterfahrbar.
- Der Spiegel ist im Stehen und Sitzen einsehbar.
- Es ist ein Alarmauslöser vorhanden.

Informationen für Menschen mit Hörbehinderung und gehörlose Menschen

Einige **Hinweise zur Barrierefreiheit** haben wir nachfolgend zusammengestellt. Detaillierte Angaben finden Sie im Prüfbericht.

- Es gibt weder im GartenreichLaden noch im Schloss einen optisch deutlich wahrnehmbaren Alarm.
- Eine induktive Höranlage ist nicht vorhanden.
- Es werden keine Führungen für Menschen mit Hörbehinderung und gehörlose Menschen angeboten.

Informationen für Menschen mit Sehbehinderung und blinde Menschen

Einige **Hinweise zur Barrierefreiheit** haben wir nachfolgend zusammengestellt. Detaillierte Angaben finden Sie im Prüfbericht.

- Alle Eingänge sind visuell kontrastreich gestaltet.
- Alle erhobenen und für den Gast nutzbaren Bereiche sind gut, d.h. hell und blendfrei, ausgeleuchtet.
- Es sind keine visuell kontrastreichen oder taktil erfassbaren Bodenindikatoren vorhanden.
- Außenwege haben meist eine visuell kontrastreiche oder taktil erfassbare Gehwegbegrenzung.

GartenreichLaden und Schlosspark

- Assistenzhunde sind im GartenreichLaden und im Schlosspark willkommen.
- Am Haupt- und Nebeneingang zum GartenreichLaden gibt es Glastüren ohne Sicherheitsmarkierungen.

- Treppenstufen am Nebeneingang zum GartenreichLaden sind nicht visuell kontrastreich gestaltet und haben einen einseitigen Handlauf.

Schloss Mosigkau

- Das Schloss ist nur über vier Stufen ohne Handlauf zugänglich
- Assistenzhunde dürfen nicht mitgebracht werden.
- Die Exponate sind allgemein gut ausgeleuchtet.
- Es werden keine Führungen für Menschen mit Sehbehinderung und blinde Menschen angeboten.

Informationen für Gäste mit kognitiven Beeinträchtigungen

Einige **Hinweise zur Barrierefreiheit** haben wir nachfolgend zusammengestellt. Detaillierte Angaben finden Sie im Prüfbericht.

- Eine Beschilderung am Eingang des Schlosses oder des Schlossparks ist von außen nicht klar erkennbar.
- Die Ziele der Wege sind in Sichtweite oder es sind Wegezeichen in ständig sichtbarem Abstand vorhanden.

Bildergalerie

Wir haben für Sie einige Fotos aus dem Betrieb / Angebot zusammengestellt. In den Detailberichten finden Sie weitere Fotos.



Parken

©Manuela Fischer



Weg vom Parkplatz zum Parkeingang

©Manuela Fischer



Weg vom Parkplatz zum Parkeingang

©Manuela Fischer



Parkeingang

©Manuela Fischer



Haupteingang GartenreichLaden

©Manuela Fischer



Blick Weg vom GartenreichLaden zum Parkeingang

©Manuela Fischer



Tür zum Durchgang Richtung Nebeneingang GartenreichLaden

©Manuela Fischer



Beschilderung am Durchgang

©Manuela Fischer



**Durchgang zum
Nebeneingang
GartenreichLaden und
WC**

©Manuela Fischer



**Flurtür zum Hublift /
Nebeneingang
GartenreichLaden**

©Manuela Fischer



Hublift

©Manuela Fischer



**Treppe am
Nebeneingang
GartenreichLaden**

©Manuela Fischer



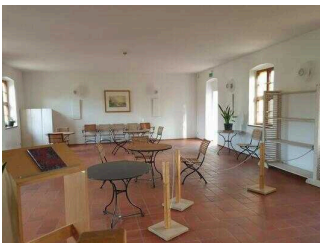
**Weg vom
Nebeneingang zum
Kassentresen**

©Manuela Fischer



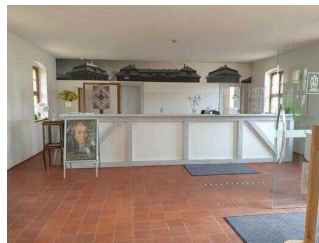
**Tür am Nebeneingang
GartenreichLaden**

©Manuela Fischer



GartenreichLaden

©Manuela Fischer



**Kassentresen im
GartenreichLaden**

©Manuela Fischer



**Flur zum öffentlichen
WC für Menschen mit
Behinderung**

©Manuela Fischer



**Eingang ins
öffentliche WC
für Menschen mit
Behinderung**

©Manuela Fischer



Öffentliches WC für Menschen mit Behinderung

©Manuela Fischer



Öffentliches WC für Menschen mit Behinderung

©Manuela Fischer



Eingangsbereich Schloss Mosigkau

©Manuela Fischer



Eingangsbereich Schloss Mosigkau

©Manuela Fischer

Informationen zum Kennzeichnungssystem „Reisen für Alle“

Alle nach „Reisen für Alle“ **zertifizierten Betriebe und Orte** erfüllen folgende Kriterien:

- Die Daten und Angaben zur Barrierefreiheit wurden von **externen, speziell geschulten Erhebern** vor Ort erhoben und geprüft. Es handelt sich um keine Selbsteinschätzung.
- Die Daten zur Barrierefreiheit liegen **im Detail** vor und können von Gästen eingesehen werden.
- Mindestens ein Mitarbeiter hat an einer **Schulung** zum Thema „**Barrierefreiheit als Komfort- und Qualitätsmerkmal**“ teilgenommen.

Die Kennzeichnung – Erläuterung der Logos und Piktogramme

Das Kennzeichen „**Information zur Barrierefreiheit**“ signalisiert, dass detaillierte und geprüfte Informationen zur Barrierefreiheit für alle Personengruppen vorliegen.



Das Kennzeichen „**Barrierefreiheit geprüft**“ basiert auf „Information zur Barrierefreiheit“ und bedeutet, dass zusätzlich die Qualitätskriterien für bestimmte Personengruppen teilweise oder vollständig erfüllt sind.



Die Kennzeichnung „**Barrierefreiheit geprüft**“ liegt in zwei Qualitätsstufen vor:

„**Barrierefreiheit geprüft: teilweise barrierefrei**“.

Die Qualitätskriterien sind für die dargestellte Personengruppe der Rollstuhlfahrer teilweise erfüllt, d. h. das Angebot ist für Rollstuhlfahrer teilweise barrierefrei. Das „i“ im Piktogramm signalisiert, dass man noch einmal genauer nachlesen sollte, ob das Angebot den eigenen Ansprüchen genügt.



„**Barrierefreiheit geprüft: barrierefrei**“.

Die Qualitätskriterien sind für die dargestellte Personengruppe der Rollstuhlfahrer erfüllt, d. h. das Angebot ist für Rollstuhlfahrer barrierefrei.



Es gibt Qualitätskriterien für **sieben Personengruppen** und für jede Personengruppe ein eigenes **Piktogramm**.

Menschen mit Gehbehinderung



Rollstuhlfahrer



Menschen mit Hörbehinderung



Gehörlose Menschen



Menschen mit Sehbehinderung



Blinde Menschen



Menschen mit kognitiven Beeinträchtigungen

