

## Kurzbericht



Ferienhaus Arbor | ©Inhaber K. Laube

## Ferienhaus Arbor

Ebendorfer Str. 6  
39179 Barleben

Tel: + 49 39203 759834 oder  
Mobil: 0171/3603783  
Fax: +49 39203 759839

info@ferienhaus-arbor.de  
[www.ferienhaus-arbor.de](http://www.ferienhaus-arbor.de)

## Herzlich willkommen!

### Ein ganzes Haus für Sie allein!

Das Ferienhaus ARBOR in Ortszentrum von Barleben bei Magdeburg erwartet Sie. Das komfortable, barrierefreie Ferienhaus mit Fußbodenheizung ist 75 qm groß und verfügt über ein modernes, helles Wohnzimmer mit 55 Zoll TV. Es hat ein Schlafzimmer mit Doppelbett und ausreichend Platz für ein Beistellbett für Kleinkinder sowie ein weiteres Schlafzimmer mit Doppelbett oder zwei Einzelbetten.

Die Küche ist komplett ausgestattet. Das Bad verfügt über eine ebenerdige große Dusche und eine Waschmaschine. Kostenloses WLAN steht Ihnen zur Verfügung. Bequeme Gartenmöbel und ein Grill laden auf der Terrasse zum Verweilen ein.

Auf Anfrage können Sie auch Ihr Haustier mitbringen.

Zwei Pkw-Stellplätze und eine abschließbare Fahrradbox mit Steckdose zum Aufladen der E-Bikes sind auf dem Grundstück vorhanden.

Verschiedene Supermärkte, Fleischer, Bäcker, gastronomische Einrichtungen, Apotheken und Ärzte befinden sich in fußläufiger Umgebung.

Bis zum Stadtzentrum Magdeburg sind es rund 10 km. Es gibt eine gute Anbindung zum ÖPNV, Autobahnen, Fernverkehrsstraßen und den Radfernwegen. Die umliegenden Badeseen sind 5 bis 8 km entfernt.

Wir freuen uns auf Sie! Ihre Gastgeberfamilie Kathrin und Volkmar Laube

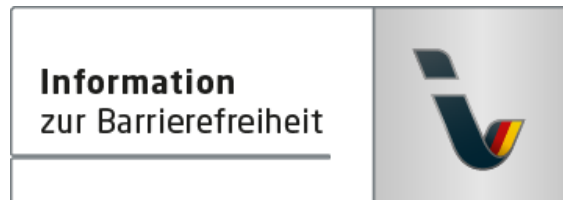
# PRÜFERGEBNIS

---

für

## Ferienhaus Arbor

39179 Barleben, Zertifikats-ID: PA-12829-2022



Dieses Angebot wurde nach den Kriterien  
der bundesweiten Kennzeichnung

**»Reisen für Alle«**

eingestuft und ist berechtigt, im Zeitraum

**Mai 2022 – April 2025**

die Auszeichnung

**»Information zur Barrierefreiheit«**

zu führen und vertragsgemäß zu nutzen.



### Ferienhaus Arbor, Wohnzimmer

©Inhaber K. Laube



### Ferienhaus Arbor, Schlafzimmer 1

©Inhaber K. Laube



### Ferienhaus Arbor, Küche

©Inhaber K. Laube



### Ferienhaus Arbor, Badezimmer

©Inhaber K. Laube



### Ferienhaus Arbor, Schlafzimmer 2

©Inhaber K. Laube

---

## Überblick

- Gute ÖPNV Anbindung nach Magdeburg (ca. 10 km Entfernung)
- Versorgungseinrichtungen in unmittelbarer Nähe
- Zwei PKW-Parkplätze vor dem Ferienhaus
- Zwei Schlafzimmer mit je 2 Betten und Platz für ein Beistellbett für Kleinkinder
- Komplett ausgestattete Küche
- Waschmaschine vorhanden
- Fußbodenheizung im Haus
- Abschließbare Fahrradbox mit Steckdose zum Aufladen der E-Bikes
- Gartenmöbel und Grill auf der Terrasse
- Haustiere willkommen
- Das komplette Ferienhaus ist rauchfrei (in den Außenanlagen stehen Aschenbecher zur Verfügung)

## Barrierefreiheit auf einen Blick

- Stufenloser Zugang zum Haus und zur Terrasse
- Alle Räume im Haus sind ebenerdig zugänglich

- Badezimmer mit bodengleicher Dusche
- Assistenzhunde willkommen
- Kostenloses WLAN
- Gästemappe mit Ausflugstipps vorhanden
- Hilfsmittel: Aufstehhilfe am WC, Duschhocker, Lesebrille, Lupe

# Informationen für Menschen mit Gehbehinderung und Rollstuhlfahrer

Einige **Hinweise zur Barrierefreiheit** haben wir nachfolgend zusammengestellt. Detaillierte Angaben finden Sie im Prüfbericht.

- Zur Ferienwohnung Arbor gehören zwei Parkplätze.
- Der Weg vom Parkplatz zum Eingang und zur Terrasse ist 10m lang und vor dem Hauseingang 120 cm breit.
- Das Ferienhaus sowie alle weiteren für den Gast nutzbaren und erhobenen Räume sind stufenlos zugänglich.
- Alle für den Gast nutzbaren und erhobenen Türen und Durchgänge sind mindestens 90cm breit.
- In der Küche und im Wohnzimmer sind die Tische unterfahrbar (Maximalhöhe 80 cm, Unterfahrbarkeit in einer Höhe von 67 cm und einer Tiefe von 30 cm).
- Die Arbeitsfläche, die Spüle und der Herd in der Küche sind nicht unterfahrbar.
- Die Terrasse ist 7 m x 4 m groß. Sitzmöbel, ein Grill und eine Fahrradabstellbox sind vorhanden.
- Angebotene Hilfsmittel: Aufstehhilfe am WC, Erste-Hilfe-Set, Babybett, Kinderhochstuhl, sonstige Serviceleistungen auf Anfrage

## Master Schlafraum (Doppelzimmer)

- Die Bewegungsflächen vor/hinter der Tür sind mindestens 140 cm x 180 cm groß.
- Der schmalste Durchgang im Schlafraum ist 104 cm breit.
- Die Bewegungsflächen betragen:  
vor wesentlichen, feststehenden Einrichtungsgegenständen (z.B. Schrank) 200 cm x 140cm;  
links neben dem Bett 77 cm x 200 cm; rechts neben dem Bett 110 cm x 200 cm.
- Das Bett ist 65 cm hoch.
- Ein Pflegebett ist nicht vorhanden.

## Schlafraum 2 (Zweibettzimmer)

- Die Bewegungsflächen vor der Tür sind 200 cm x 120 cm groß.
- Der schmalste Durchgang im Schlafraum ist 44 cm breit (zwischen den Betten).
- Die Bewegungsflächen betragen:  
vor wesentlichen, feststehenden Einrichtungsgegenständen (z.B. Schrank) 200 cm x 135cm;  
links und/oder rechts neben dem Bett 44 cm x 200 cm.  
Die Betten können auf Wunsch zusammengeschoben werden.
- Das Bett ist 55 cm hoch.
- Ein Pflegebett ist nicht vorhanden.

## Badezimmer

- Die Tür öffnet nach innen, beeinflusst aber die Bewegungsflächen vor WC und Waschbecken nicht.
- Die Bewegungsflächen im Bad betragen:  
vor/hinter der Tür mindestens 112 cm x 140 cm;  
vor dem WC 150 cm x 78 cm;  
vor dem Waschbecken 160 cm x 120 cm;  
rechts neben dem WC 40 cm x 53 cm, links ist keine Bewegungsfläche vorhanden.
- Bei Bedarf kann eine Aufstehhilfe mit Haltegriffen am WC angebracht werden.
- Das Waschbecken ist eingeschränkt unterfahrbar.
- Der Spiegel ist im Stehen und Sitzen einsehbar.
- Die Dusche ist schwellenlos zugänglich.
- Die Bewegungsfläche in der Dusche beträgt 95 cm x 138 cm.
- Es ist ein Duschsitz vorhanden.
- Es sind keine Haltegriffe in der Dusche vorhanden.
- Es ist kein Alarmauslöser vorhanden.

## Informationen für Menschen mit Hörbehinderung und gehörlose Menschen

Einige **Hinweise zur Barrierefreiheit** haben wir nachfolgend zusammengestellt. Detaillierte Angaben finden Sie im Prüfbericht.

- Es gibt keinen optisch deutlich wahrnehmbaren Alarm.
- Es gibt keine induktive Höranlage.
- In der Küche und im Wohnzimmer sind Tische mit heller und blendfreier Beleuchtung vorhanden.
- In den Schlafräumen ist mindestens eine frei verfügbare Steckdose in der Nähe des Bettes vorhanden.
- Es wird W-LAN angeboten.

# Informationen für Menschen mit Sehbehinderung und blinde Menschen

Einige **Hinweise zur Barrierefreiheit** haben wir nachfolgend zusammengestellt. Detaillierte Angaben finden Sie im Prüfbericht.

- Assistenzhunde dürfen in alle relevanten Bereiche/Räume mitgebracht werden (bitte vorher erfragen).
- Außenwege haben meist eine visuell kontrastreiche oder taktil erfassbare Gehwegbegrenzung.
- Der Eingang ist visuell kontrastreich gestaltet.
- Alle erhobenen und für den Gast nutzbaren Bereiche sind gut, d.h. hell und blendfrei, ausgeleuchtet.
- Es sind keine visuell kontrastreichen oder taktil erfassbaren Bodenindikatoren vorhanden.
- Angebotene Hilfsmittel: Lesehilfen (Lesebrillen, Lupe)

# Informationen für Gäste mit kognitiven Beeinträchtigungen

Einige **Hinweise zur Barrierefreiheit** haben wir nachfolgend zusammengestellt. Detaillierte Angaben finden Sie im Prüfbericht.

- Name bzw. Logo des Ferienhauses sind von außen klar erkennbar.
- Die Ziele der Wege sind in Sichtweite.
- Es stehen Informationen in Leichter Sprache zur Verfügung.
- Informationen sind nicht mit Piktogrammen oder Bildern dargestellt.



# Bildergalerie

Wir haben für Sie einige Fotos aus dem Betrieb / Angebot zusammengestellt. In den Detailberichten finden Sie weitere Fotos.

---



Parken

©Manuela Fischer



Parken

©Manuela Fischer



Eingang Ferienhaus

©Manuela Fischer



Flur im Ferienhaus

©Manuela Fischer



Master Schlafrum

©Manuela Fischer



Schlafrum 2

©Manuela Fischer



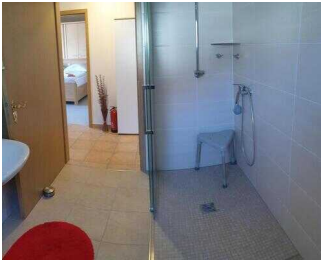
Küche

©Manuela Fischer



Wohnzimmer

©Fehaus Arbor



## Badezimmer

©Manuela Fischer



## Badezimmer

©Manuela Fischer



## Mobile Aufstehhilfe

©Manuela Fischer



## Terrasse

©Fehaus Arbor



## Babybett

©Fehaus Arbor



## abschließbare Fahrradbox

©Fehaus Arbor



## Kinderhochstuhl

©Fehaus Arbor

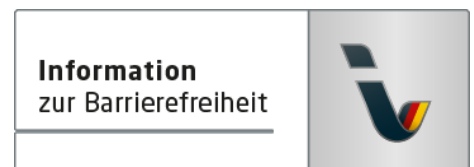
# Informationen zum Kennzeichnungssystem „Reisen für Alle“

Alle nach „Reisen für Alle“ **zertifizierten Betriebe und Orte** erfüllen folgende Kriterien:

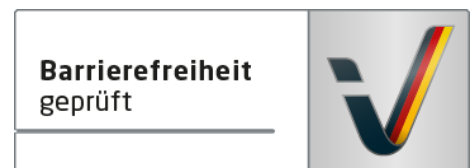
- Die Daten und Angaben zur Barrierefreiheit wurden von **externen, speziell geschulten Erhebern** vor Ort erhoben und geprüft. Es handelt sich um keine Selbsteinschätzung.
- Die Daten zur Barrierefreiheit liegen **im Detail** vor und können von Gästen eingesehen werden.
- Mindestens ein Mitarbeiter hat an einer **Schulung** zum Thema „**Barrierefreiheit als Komfort- und Qualitätsmerkmal**“ teilgenommen.

## Die Kennzeichnung – Erläuterung der Logos und Piktogramme

Das Kennzeichen „**Information zur Barrierefreiheit**“ signalisiert, dass detaillierte und geprüfte Informationen zur Barrierefreiheit für alle Personengruppen vorliegen.



Das Kennzeichen „**Barrierefreiheit geprüft**“ basiert auf „Information zur Barrierefreiheit“ und bedeutet, dass zusätzlich die Qualitätskriterien für bestimmte Personengruppen teilweise oder vollständig erfüllt sind.



Die Kennzeichnung „**Barrierefreiheit geprüft**“ liegt in zwei Qualitätsstufen vor:

### „**Barrierefreiheit geprüft: teilweise barrierefrei**“.

Die Qualitätskriterien sind für die dargestellte Personengruppe der Rollstuhlfahrer teilweise erfüllt, d. h. das Angebot ist für Rollstuhlfahrer teilweise barrierefrei. Das „i“ im Piktogramm signalisiert, dass man noch einmal genauer nachlesen sollte, ob das Angebot den eigenen Ansprüchen genügt.



### „**Barrierefreiheit geprüft: barrierefrei**“.

Die Qualitätskriterien sind für die dargestellte Personengruppe der Rollstuhlfahrer erfüllt, d. h. das Angebot ist für Rollstuhlfahrer barrierefrei.



Es gibt Qualitätskriterien für **sieben Personengruppen** und für jede Personengruppe ein eigenes **Piktogramm**.

Menschen mit Gehbehinderung



Rollstuhlfahrer



Menschen mit Hörbehinderung



Gehörlose Menschen



Menschen mit Sehbehinderung



Blinde Menschen



Menschen mit kognitiven Beeinträchtigungen

