

Kurzbericht



Bodetal Therme Thale

Bodetal Therme Thale

Parkstr. 4
06502 Thale

Tel: +49 3947 778450

info@therme-bodetal.de
<http://www.therme-bodetal.de>

Herzlich willkommen!

Ein Wellnessstempel der Extraklasse!

Die traumhafte Lage der Bodetal Therme am Fuße der Roßtrappe und des Hexentanzplatzes ist europaweit einmalig. Hier entspannen Sie nach Herzenslust und genießen die sprichwörtliche Gastfreundschaft des Harzes! Die Therme bietet neben herrlichem Badespaß auch Wellnesspakete, neun Themensaunen, Gesundheitsangebote mit Zuschüssen der Krankenkassen und vieles mehr. Eine regionale, feine und frische Küche verwöhnt Sie zudem mit kulinarischen Leckerbissen.

Genießen Sie einen entspannten Tag in der Bodetal Therme Thale und seien Sie herzlich willkommen.

PRÜFERGEBNIS

für

Bodetal Therme Thale

06502 Thale, Zertifikats-ID: PA-00135-2022



Dieses Angebot wurde nach den Kriterien
der bundesweiten Kennzeichnung

»Reisen für Alle«

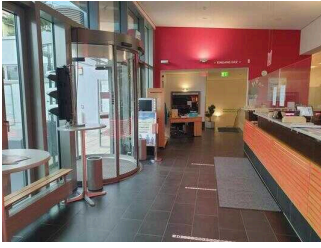
eingestuft und ist berechtigt, im Zeitraum

Juni 2022 – Mai 2025

die Auszeichnung

»Barrierefreiheit geprüft«

sowie die dazu gehörigen Piktogramme zu führen
und vertragsgemäß zu nutzen.



Eingangsbereich mit Kasse

©Manuela Fischer



Bodetal Therme Thale

©Manuela Fischer



Personenlift

©Manuela Fischer



Solebecken

©Manuela Fischer



Außenbereich mit Pool und Saunawelt

©Manuela Fischer



Eingang Köhlersauna

©Manuela Fischer



Köhlersauna

©Manuela Fischer



Saunahaus

©Manuela Fischer

Informationen für Menschen mit Gehbehinderung und Rollstuhlfahrer

Alle prüfrelevanten Bereiche erfüllen die Qualitätskriterien der Kennzeichnung „**Barrierefreiheit geprüft – teilweise barrierefrei für Menschen mit Gehbehinderung**“.

Einige **Hinweise zur Barrierefreiheit** haben wir nachfolgend zusammengestellt. Detaillierte Angaben finden Sie im Prüfbericht.

- Es stehen drei gekennzeichnete Parkplätze für Menschen mit Behinderung zur Verfügung (Stellplatzgröße: 350 cm x 550 cm).
- Die Entfernung zum Eingang beträgt 45 m.
- Parkplatz und Außenwege sind von der Oberflächenbeschaffenheit her leicht begeh- und befahrbar.
- Der Zugang zum Gebäude erfolgt stufenlos.
- Die Eingangstür ist eine Karusselltür, kann aber auf dauerhafte Öffnung eingestellt werden.
- Die Höhe des Kassenschalters beträgt an der niedrigsten Stelle 90 cm. Es ist eine Kommunikationsmöglichkeit im Sitzen vorhanden.
- Alle für den Gast nutzbaren Räume und Einrichtungen sind stufenlos bzw. mit dem Aufzug erreichbar.
- Die Kabinengröße des Aufzugs vom EG ins UG beträgt 100 cm x 140 cm. Die Kabinentür ist 90 cm breit.
- Alle erhobenen Durchgänge und Türen sind mindestens 90 cm breit.
- Ein Personenlift steht für den Einstieg ins Schwimmbecken zur Verfügung.
- In der Umkleidekabine sind die Bewegungsflächen mind. 150 cm x 150 cm groß. Die schmalste Durchgangsbreite beträgt 130cm. Es sind Sitzmöglichkeiten vorhanden.
- Das Bistro befindet sich auf Schwimmbadebene und ist stufenlos zugänglich.
- Das Restaurant ist nur für Sauna- und Beautywelt-Gäste geöffnet. Es sind unterfahrbare Tische vorhanden.
- Angebotene Hilfsmittel: Rollstuhl, Rollator

Öffentliches WC für Menschen mit Behinderung im EG

- Die Bewegungsflächen betragen:
an der Tür 120cmx120cm;
vor dem WC 180cmx70cm und vor dem Waschbecken 100cmx100cm;
rechts und links neben dem WC mind. 90cmx70cm.
- Am WC sind beidseitig hochklappbare Haltegriffe vorhanden.
- Das Waschbecken ist unterfahrbar und der Spiegel im Stehen und Sitzen einsehbar.
- Ein Alarmauslöser ist vorhanden.

Informationen für Menschen mit Hörbehinderung und gehörlose Menschen

Einige **Hinweise zur Barrierefreiheit** haben wir nachfolgend zusammengestellt. Detaillierte Angaben finden Sie im Prüfbericht.

- Es gibt keinen Alarm.
- Es ist keine induktive Höranlage vorhanden.
- Im Aufzug wird der Notruf akustisch, nicht optisch bestätigt.
- Im Restaurant und im Bistro sind Tische vorhanden, an denen keine Lampen stehen oder hängen, die das Gesichtsfeld einschränken. Im Restaurant sind Sitzbereiche mit geringen Umgebungsgeräuschen vorhanden, im Bistro nicht. Das Restaurant ist nur für Sauna- und Beautywelt-Gäste geöffnet.

Informationen für Menschen mit Sehbehinderung und blinde Menschen

Einige **Hinweise zur Barrierefreiheit** haben wir nachfolgend zusammengestellt. Detaillierte Angaben finden Sie im Prüfbericht.

- Assistenzhunde dürfen nicht mitgebracht werden.
- Der Eingangsbereich ist visuell kontrastreich zur Umgebung abgesetzt.
- Die Eingangstür ist eine Karusselltür, kann aber auf dauerhafte Öffnung eingestellt werden.
- Es sind Glastüren ohne Sicherheitsmarkierung vorhanden.
- Im Aufzug zwischen EG und UG wird ein abgehender Notruf akustisch bestätigt. Alternativ sind kontrastarme Treppen mit Handlauf vorhanden.
- Der Rand des Schwimmbeckens ist visuell kontrastreich zur Umgebung abgesetzt.
- Das Restaurant ist nur für Sauna- und Beautywelt-Gäste geöffnet. Es ist eine Speisekarte in schnörkelloser und kontrastreicher Großschrift vorhanden.
- Alle erhobenen und für den Gast nutzbaren Bereiche sind überwiegend hell und blendfrei ausgeleuchtet.
- Es ist kein durchgehendes Leitsystem mit Bodenindikatoren vorhanden.
- Die Beschilderung ist in gut lesbarer, kontrastreicher Schrift gestaltet.
- Informationen sind nicht taktil erfassbar oder in Brailleschrift verfügbar.

Informationen für Gäste mit kognitiven Beeinträchtigungen

Einige **Hinweise zur Barrierefreiheit** haben wir nachfolgend zusammengestellt. Detaillierte Angaben finden Sie im Prüfbericht.

- Name und Logo der Bodetal Therme sind von außen klar erkennbar.
- Das Ziel des Weges ist meist in Sichtweite oder es sind Wegezeichen in sichtbarem Abstand vorhanden.
- Beschilderungen im WC-, Umkleide- und Duschbereich sind als Piktogramme dargestellt.
- Es ist keine Speisekarte mit Bildern vorhanden, die Speisen werden nicht sichtbar präsentiert.

Bildergalerie

Wir haben für Sie einige Fotos aus dem Betrieb / Angebot zusammengestellt. In den Detailberichten finden Sie weitere Fotos.



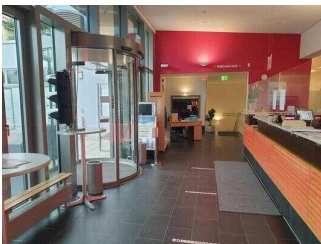
Parken

©Manuela Fischer



Eingang

©Manuela Fischer



EG: Kasse

©Manuela Fischer



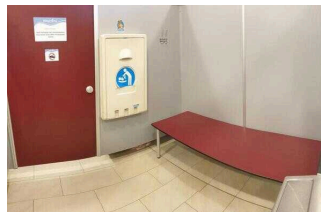
EG: Kasse

©Manuela Fischer



EG: Weg von Kasse zur Umkleide für Menschen mit Behinderung

©Manuela Fischer



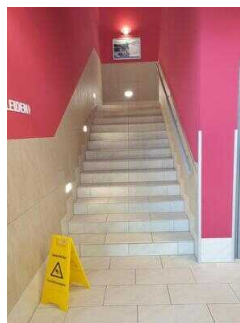
EG: Umkleide für Menschen mit Behinderung

©Manuela Fischer



Aufzug

©Manuela Fischer



Treppe EG-UG

©Manuela Fischer



Solebecken

©Manuela Fischer



Kinderbecken

©Manuela Fischer



**UG:
Thermengastronomie**

©Manuela Fischer



**EG: Öffentliches WC
für Menschen mit
Behinderungen**

©Manuela Fischer



**UG: Restaurant
"Sauna Lounge"**

©Manuela Fischer



**Blick auf die Köhler-
Sauna**

©Manuela Fischer

Informationen zum Kennzeichnungssystem „Reisen für Alle“

Alle nach „Reisen für Alle“ **zertifizierten Betriebe und Orte** erfüllen folgende Kriterien:

- Die Daten und Angaben zur Barrierefreiheit wurden von **externen, speziell geschulten Erhebern** vor Ort erhoben und geprüft. Es handelt sich um keine Selbsteinschätzung.
- Die Daten zur Barrierefreiheit liegen **im Detail** vor und können von Gästen eingesehen werden.
- Mindestens ein Mitarbeiter hat an einer **Schulung** zum Thema „**Barrierefreiheit als Komfort- und Qualitätsmerkmal**“ teilgenommen.

Die Kennzeichnung – Erläuterung der Logos und Piktogramme

Das Kennzeichen „**Information zur Barrierefreiheit**“ signalisiert, dass detaillierte und geprüfte Informationen zur Barrierefreiheit für alle Personengruppen vorliegen.



Das Kennzeichen „**Barrierefreiheit geprüft**“ basiert auf „Information zur Barrierefreiheit“ und bedeutet, dass zusätzlich die Qualitätskriterien für bestimmte Personengruppen teilweise oder vollständig erfüllt sind.



Die Kennzeichnung „**Barrierefreiheit geprüft**“ liegt in zwei Qualitätsstufen vor:

„**Barrierefreiheit geprüft: teilweise barrierefrei**“.

Die Qualitätskriterien sind für die dargestellte Personengruppe der Rollstuhlfahrer teilweise erfüllt, d. h. das Angebot ist für Rollstuhlfahrer teilweise barrierefrei. Das „i“ im Piktogramm signalisiert, dass man noch einmal genauer nachlesen sollte, ob das Angebot den eigenen Ansprüchen genügt.



„**Barrierefreiheit geprüft: barrierefrei**“.

Die Qualitätskriterien sind für die dargestellte Personengruppe der Rollstuhlfahrer erfüllt, d. h. das Angebot ist für Rollstuhlfahrer barrierefrei.



Es gibt Qualitätskriterien für **sieben Personengruppen** und für jede Personengruppe ein eigenes **Piktogramm**.

Menschen mit Gehbehinderung



Rollstuhlfahrer



Menschen mit Hörbehinderung



Gehörlose Menschen



Menschen mit Sehbehinderung



Blinde Menschen



Menschen mit kognitiven Beeinträchtigungen

