

Kurzbericht



Das Waldhaus am Bergwitzsee | ©Manuela Fischer

Das Waldhaus am Bergwitzsee

Wörlitzer Str. 63
06901 Kemberg OT Bergwitz

Tel: +49 34921 61570

info@waldhaus-am-bergwitzsee.de
www.waldhaus-am-bergwitzsee.de

Herzlich willkommen!

Das Bildungs- und Bewegungszentrum Waldhaus am Bergwitzsee ist ein barrierefreier Ausstellungs-, Erlebnis- und Bewegungsbereich. Sie können sich in der Mitmachausstellung zu den Themen Wald-Wasser-Mensch aktiv einbringen. Kinder und Jugendlichen nutzen besonders gern den Kletter- und Balancierwald, die Biberspielburg und das 7-Sinne-Baumhaus.

PRÜFERGEBNIS

für

Das Waldhaus am Bergwitzsee

06901 Kemberg OT Bergwitz, Zertifikats-ID: PA-02110-2021



Dieses Angebot wurde nach den Kriterien
der bundesweiten Kennzeichnung

»Reisen für Alle«

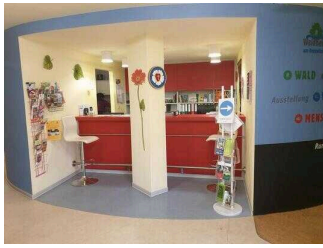
eingestuft und ist berechtigt, im Zeitraum

Dezember 2021 – November 2024

die Auszeichnung

»Barrierefreiheit geprüft«

sowie die dazu gehörigen Piktogramme zu führen
und vertragsgemäß zu nutzen.



Das Waldhaus am Bergwitzsee

©Manuela Fischer



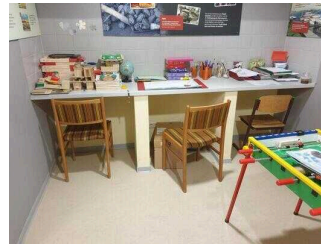
Das Waldhaus am Bergwitzsee

©Manuela Fischer



Das Waldhaus am Bergwitzsee

©Manuela Fischer



Das Waldhaus am Bergwitzsee

©Manuela Fischer



Das Waldhaus am Bergwitzsee

©Manuela Fischer

Überblick

- Öffentlicher Parkplatz vor dem Haus vorhanden
- Abenteuerspielplatz am Haus
- Mitten im Grünen gelegen
- ÖPNV-Anbindungen in unmittelbarer Nähe

Barrierefreiheit auf einen Blick

- Ausgeschilderter Stellplatz für Menschen mit Behinderung auf dem Gelände vorhanden
- Gebäude stufenlos über Rampe zugänglich
- Alle nutzbaren Bereiche und Räume sind stufenlos erreichbar
- 90 cm Mindestbreite aller Durchgänge/Türen
- WC für Menschen mit Behinderung
- Assistenzhunde willkommen
- Führungen für beeinträchtigte Menschen werden angeboten (außer für Blinde und Gehörlose)

Informationen für Menschen mit Gehbehinderung und Rollstuhlfahrer

Alle prüfrelevanten Bereiche erfüllen die Qualitätskriterien der Kennzeichnung „**Barrierefreiheit geprüft – teilweise barrierefrei für Menschen mit Gehbehinderung**“.

Einige **Hinweise zur Barrierefreiheit** haben wir nachfolgend zusammengestellt. Detaillierte Angaben finden Sie im Prüfbericht.

- Es gibt einen gekennzeichneten Parkplatz für Menschen mit Behinderung (Stellplatzgröße: 350 cm x 500 cm).
- Der Weg vom Parkplatz zum Eingang ist 56 m lang. Er ist leicht begeh- und befahrbar
- Das Gebäude ist stufenlos zugänglich über eine Rampe.
- Die Rampe hat eine maximale Neigung von 4 % und eine Gesamtlänge von 6 m.
- Der Empfangstresen ist 106 cm hoch. Eine alternative Kommunikationsmöglichkeit im Sitzen ist vorhanden.
- Alle für den Gast nutzbaren und erhobenen Räume und Einrichtungen sind stufenlos zugänglich.
- Alle erhobenen und für den Gast nutzbaren Durchgänge/Türen sind mindestens 90 cm breit.
- Die Exponate und Informationen in der Ausstellung sind überwiegend im Stehen und Sitzen sichtbar.
- Es werden Führungen für Menschen mit Gehbehinderung und Rollstuhlfahrer angeboten. Sitzgelegenheiten stehen zur Verfügung. Die gesamte Route der Führung ist für Rollstuhlfahrer stufenlos befahrbar. Um Voranmeldung wird gebeten.

Öffentliches WC für Menschen mit Behinderung

- Die Tür öffnet nach innen.
- Die Bewegungsflächen betragen:
 - links neben dem WC 90 cm x 70 cm, rechts 65 cm x 70 cm;
 - an der Tür, vor dem WC und dem Waschbecken mindestens 150cmx150cm.
- Beidseitig am WC sind hochklappbare Haltegriffe vorhanden.
- Das Waschbecken ist eingeschränkt unterfahrbar und der Spiegel im Stehen und Sitzen einsehbar.
- Ein Alarmauslöser ist vorhanden.

Informationen für Menschen mit Hörbehinderung und gehörlose Menschen

Einige **Hinweise zur Barrierefreiheit** haben wir nachfolgend zusammengestellt. Detaillierte Angaben finden Sie im Prüfbericht.

- Ein Alarm ist nicht vorhanden.
- Es gibt keine induktive Höranlage.
- Informationen in der Ausstellungen sind in Schriftform verfügbar.
- Es werden Führungen für Menschen mit Hörbehinderung angeboten, für gehörlose Menschen nicht. Um Voranmeldung wird gebeten.

Informationen für Menschen mit Sehbehinderung und blinde Menschen

Einige **Hinweise zur Barrierefreiheit** haben wir nachfolgend zusammengestellt. Detaillierte Angaben finden Sie im Prüfbericht am Ende des Textes.

- Assistenzhunde dürfen mitgebracht werden.
- Der Eingangsbereich ist visuell kontrastreich gestaltet.
- Die Treppenstufen am Eingang sind nicht visuell kontrastreich gestaltet und haben mindestens einen einseitigen Handlauf
- Fast alle erhobenen und für den Gast nutzbaren Bereiche sind hell und blendfrei ausgeleuchtet (Ausnahme: Außenbereich Treppenanlage).
- Die Informationen und Exponate in der Ausstellung sind gut ausgeleuchtet und visuell kontrastreich gestaltet. Informationen sind nicht in Braille- oder Prismenschrift verfügbar.
- Es werden Führungen für Menschen mit Sehbehinderung angeboten, für blinde Menschen nicht. Während der Führungen werden Exponate zum Tasten integriert. Um Voranmeldung wird gebeten.

Informationen für Gäste mit kognitiven Beeinträchtigungen

Einige **Hinweise zur Barrierefreiheit** haben wir nachfolgend zusammengestellt. Detaillierte Angaben finden Sie im Prüfbericht am Ende des Textes.

- Name und Logo des Waldhauses sind von außen klar erkennbar.
- Die Ziele der Wege sind meist in Sichtweite.
- Informationen sind in Schriftform verfügbar.
- In der Ausstellung gibt es Informationen in fotorealistischer Darstellung.
- Es werden Führungen für Gäste mit kognitiven Beeinträchtigungen angeboten. Die Inhalte der Führungen werden in leicht verständlicher Sprache angeboten. Um Voranmeldung wird gebeten.

Bildergalerie

Wir haben für Sie einige Fotos aus dem Betrieb / Angebot zusammengestellt. In den Detailberichten finden Sie weitere Fotos.



Parken

©Manuela Fischer



Weg zum Eingang

©Manuela Fischer



Eingang

©Manuela Fischer



Eingang

©Manuela Fischer



Eingang

©Manuela Fischer



Eingang

©Manuela Fischer



Kasse

©Manuela Fischer



Ausstellungsräume

©Manuela Fischer



Ausstellungsräume

©Manuela Fischer



Ausstellungsräume

©Manuela Fischer



Öffentliches WC für Menschen mit Behinderung

©Manuela Fischer



Außenbereich mit Spielplätzen

©Manuela Fischer



Außenbereich mit Spielplätzen

©Manuela Fischer



Außenbereich mit Spielplätzen

©Manuela Fischer



Außenbereich mit Spielplätzen

©Manuela Fischer



Außenbereich mit Spielplätzen

©Manuela Fischer

Informationen zum Kennzeichnungssystem „Reisen für Alle“

Alle nach „Reisen für Alle“ **zertifizierten Betriebe und Orte** erfüllen folgende Kriterien:

- Die Daten und Angaben zur Barrierefreiheit wurden von **externen, speziell geschulten Erhebern** vor Ort erhoben und geprüft. Es handelt sich um keine Selbsteinschätzung.
- Die Daten zur Barrierefreiheit liegen **im Detail** vor und können von Gästen eingesehen werden.
- Mindestens ein Mitarbeiter hat an einer **Schulung** zum Thema „**Barrierefreiheit als Komfort- und Qualitätsmerkmal**“ teilgenommen.

Die Kennzeichnung – Erläuterung der Logos und Piktogramme

Das Kennzeichen „**Information zur Barrierefreiheit**“ signalisiert, dass detaillierte und geprüfte Informationen zur Barrierefreiheit für alle Personengruppen vorliegen.



Das Kennzeichen „**Barrierefreiheit geprüft**“ basiert auf „Information zur Barrierefreiheit“ und bedeutet, dass zusätzlich die Qualitätskriterien für bestimmte Personengruppen teilweise oder vollständig erfüllt sind.



Die Kennzeichnung „**Barrierefreiheit geprüft**“ liegt in zwei Qualitätsstufen vor:

„**Barrierefreiheit geprüft: teilweise barrierefrei**“.

Die Qualitätskriterien sind für die dargestellte Personengruppe der Rollstuhlfahrer teilweise erfüllt, d. h. das Angebot ist für Rollstuhlfahrer teilweise barrierefrei. Das „i“ im Piktogramm signalisiert, dass man noch einmal genauer nachlesen sollte, ob das Angebot den eigenen Ansprüchen genügt.



„**Barrierefreiheit geprüft: barrierefrei**“.

Die Qualitätskriterien sind für die dargestellte Personengruppe der Rollstuhlfahrer erfüllt, d. h. das Angebot ist für Rollstuhlfahrer barrierefrei.



Es gibt Qualitätskriterien für **sieben Personengruppen** und für jede Personengruppe ein eigenes **Piktogramm**.

Menschen mit Gehbehinderung



Rollstuhlfahrer



Menschen mit Hörbehinderung



Gehörlose Menschen



Menschen mit Sehbehinderung



Blinde Menschen



Menschen mit kognitiven Beeinträchtigungen

