

Kurzbericht



Eingangsbereich | ©Manuela Fischer

Ferienpark Plötzky

Kleiner Waldsee 1
39217 Schönebeck OT Plötzky

Tel: +49 39200 50155

info@ferienpark-ploetzky.de
www.ferienpark-ploetzky.de

Herzlich willkommen!

Urlaub im Ferienpark Plötzky, dem wohl schönsten Ferienpark Sachsen-Anhalts.

Erleben Sie bei uns einen unvergesslichen Aufenthalt! Der Campingplatz und die Bungalows liegen inmitten eines waldreichen Erholungsgebietes mit 24 Steinbruchseen. Diese laden zum Baden, Wandern und Radfahren ein.

Erholen Sie sich mit Familie oder Freunden mitten in der Natur, genießen Sie heimische Restaurants und Unterhaltung, oder lassen Sie einfach die Seele baumeln. Egal, ob Sie neuen Schwung, Entspannung oder Unterhaltung suchen – wir haben für jeden das passende Angebot!

PRÜFERGEBNIS

für

Ferienpark Plötzky

39217 Schönebeck OT Plötzky, Zertifikats-ID: PA-00813-2021



Dieses Angebot wurde nach den Kriterien
der bundesweiten Kennzeichnung

»Reisen für Alle«

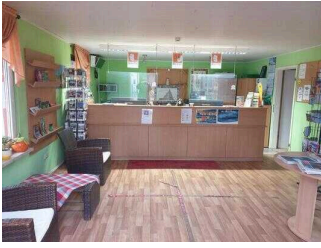
eingestuft und ist berechtigt, im Zeitraum

Dezember 2021 – November 2024

die Auszeichnung

»Barrierefreiheit geprüft«

sowie die dazu gehörigen Piktogramme zu führen
und vertragsgemäß zu nutzen.



Rezeption

©Manuela Fischer



Wohnmobilstellplatz

©Manuela Fischer



Restaurant

©Manuela Fischer

Überblick

- Großer Parkplatz am Gelände
- Stellplätze für Wohnmobile und Zelte
- 40 Ferienhäuser
- Idealer Ausgangspunkt für Erkundung in Natur und Kultur
- Restaurant mit regionaler Küche
- Vielfältige Freizeit- und Spielmöglichkeiten
- Indoorspielplatz Große Waldsee-Arena
- Tagungsräume
- Terrasse am Restaurant

Barrierefreiheit auf einen Blick

- Alle für Gäste nutzbaren Räume sind stufenlos erreichbar
- Wege auf dem Gelände sind größtenteils leicht begeh- und befahrbar (bis zu 4% Längsneigungen, mindestens 120 cm breit)
- Sitzgelegenheiten sind vorhanden
- 80 cm Mindestbreite aller Durchgänge/Türen
- WC für Menschen mit Behinderung (im Restaurant und auf dem Platz)
- Assistenzhunde willkommen
- Kostenloses WLAN

Informationen für Menschen mit Gehbehinderung und Rollstuhlfahrer

Alle prüfrelevanten Bereiche erfüllen die Qualitätskriterien der Kennzeichnung „**Barrierefreiheit geprüft – teilweise barrierefrei für Menschen mit Gehbehinderung**“.

Einige **Hinweise zur Barrierefreiheit** haben wir nachfolgend zusammengestellt. Detaillierte Angaben finden Sie im Prüfbericht.

- Es ist ein öffentlicher Parkplatz in 50 m Entfernung vorhanden.
- Der Parkplatz ist nicht leicht begeh- und befahrbar.
- Das Gelände ist stufenlos zugänglich.
- Alle für den Gast nutzbaren und erhobenen Räume und Einrichtungen sind stufenlos oder über eine Rampe zugänglich. Türschwellen sind bis zu 3 cm hoch.
- Die Rampe am Eingang zur Bowlingbahn hat eine maximale Neigung von 5 % und eine Gesamtlänge von 2 m.
- Fast alle für den Gast nutzbaren und erhobenen Türen/Durchgänge sind mindestens 90cm breit. Ausnahmen: Seminarraum mit 83cm Türbreite, Vorraum zur Bowlingbahn mit 87 cm Türbreite und in der Bowlingbahn 73 cm Durchgangsbreite)
- Die Rezeption ist 113 cm hoch. Es ist eine andere, gleichwertige Kommunikationsmöglichkeit im Sitzen vorhanden.
- Außenwege sind mindestens 120 cm breit und überwiegend leicht begeh- und befahrbar.
- Es sind Sitzgelegenheiten vorhanden.
- Im Restaurant sind unterfahrbare Tische vorhanden (Maximalhöhe 80 cm, Unterfahrbarkeit in einer Höhe von 67 cm und einer Tiefe von 30 cm).

Öffentliches WC für Menschen mit Behinderung im Restaurant (Erdgeschoss)

- Die Tür öffnet nach innen, beeinflusst aber die Bewegungsflächen vor WC und Waschbecken nicht.
- Die Bewegungsflächen betragen:
vor/hinter der Tür 110 cm x 187 cm;
vor dem WC mindestens 150 cm x 150 cm;
vor dem Waschbecken 125 cm x 155 cm;
links neben dem WC 60 cm x 70 cm und rechts neben dem WC 50 cm x 70 cm.
- Es sind links und rechts vom WC Haltegriffe vorhanden. Die Haltegriffe sind hochklappbar.
- Das Waschbecken ist unterfahrbar.
- Der Spiegel ist im Stehen und Sitzen einsehbar.
- Es ist kein Alarmauslöser vorhanden.

Informationen für Menschen mit Hörbehinderung und gehörlose Menschen

Einige **Hinweise zur Barrierefreiheit** haben wir nachfolgend zusammengestellt. Detaillierte Angaben finden Sie im Prüfbericht.

- Es gibt keinen optisch deutlich wahrnehmbaren Alarm.
- Es gibt keine induktive Höranlage.
- Im Restaurant Tische mit heller und blendfreier Beleuchtung vorhanden, an denen keine Lampen stehen oder hängen, die das Gesichtsfeld bzw. den Blickkontakt stören.
- Es gibt einen Sitzbereich mit geringen Umgebungsgeräuschen (z.B. Sitzecke, separater Raum).
- Zur Kommunikation steht kostenfreies WLAN zur Verfügung.

Informationen für Menschen mit Sehbehinderung und blinde Menschen

Einige **Hinweise zur Barrierefreiheit** haben wir nachfolgend zusammengestellt. Detaillierte Angaben finden Sie im Prüfbericht.

- Assistenzhunde dürfen in alle relevanten Bereiche/Räume mitgebracht werden.
- Außenwege haben meist eine taktil erfassbare Gehwegbegrenzung.
- Die Eingänge zur Rezeption und zum Restaurant sind visuell kontrastreich gestaltet.
- Alle erhobenen und für den Gast nutzbaren Bereiche sind gut, d.h. hell und blendfrei, ausgeleuchtet.
- Es sind keine visuell kontrastreichen oder taktil erfassbaren Bodenindikatoren vorhanden.
- Die Beschilderung ist in gut lesbarer und kontrastreicher Schrift gestaltet.
- Es gibt Glastüren ohne Sicherheitsmarkierungen.
- Die Schrift der Speisekarte im Restaurant ist in schnörkelloser und kontrastreicher Schrift gestaltet.

Informationen für Gäste mit kognitiven Beeinträchtigungen

Einige **Hinweise zur Barrierefreiheit** haben wir nachfolgend zusammengestellt. Detaillierte Angaben finden Sie im Prüfbericht.

- Name bzw. Logo des Ferienparks sind von außen nicht klar erkennbar.
- Die Ziele der Wege sind in Sichtweite oder es sind Wegezeichen in ständig sichtbarem Abstand vorhanden.
- Es ist keine Speisekarte mit Bildern vorhanden und die Speisen werden nicht sichtbar präsentiert (Buffet, Theke).

Bildergalerie

Wir haben für Sie einige Fotos aus dem Betrieb / Angebot zusammengestellt. In den Detailberichten finden Sie weitere Fotos.



Parken

©Manuela Fischer



Eingang Ferienpark

©Manuela Fischer



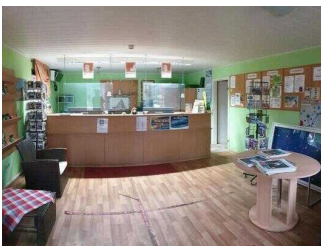
Rezeption

©Manuela Fischer



Rezeption

©Manuela Fischer



Rezeption

©Manuela Fischer



Restaurantgebäude

©Manuela Fischer



Eingang
Restaurantgebäude

©Manuela Fischer



Blick ins Restaurant

©Manuela Fischer



Terrasse

©Manuela Fischer



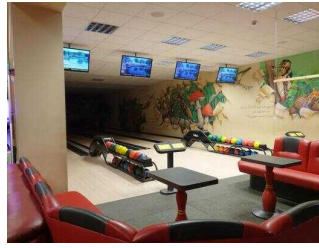
Restaurant "Am
kleinen Waldsee"

©Manuela Fischer



**Restaurantgebäude:
Seminarraum
Roland-Saal**

©Manuela Fischer



**Restaurantgebäude:
Bowlingbahn**

©Manuela Fischer



**Zugang zur
Bowlingbahn**

©Manuela Fischer



**Eingang
Waldsee Arena –
Indoorspielbereich**

©Manuela Fischer



**Restaurantgebäude:
Waldsee Arena –
Indoorspielbereich**

©Manuela Fischer



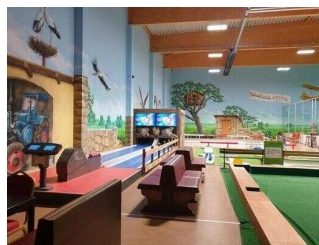
**Restaurantgebäude:
Waldsee Arena –
Indoorspielbereich**

©Manuela Fischer



**Restaurantgebäude:
Waldsee Arena –
Indoorspielbereich**

©Manuela Fischer



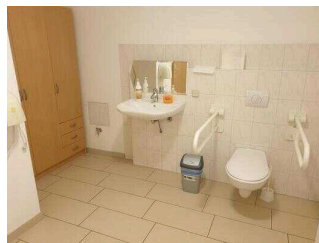
**Restaurantgebäude:
Waldsee Arena –
Indoorspielbereich**

©Manuela Fischer



**Restaurantgebäude:
Öffentliches WC
für Menschen mit
Behinderung**

©Manuela Fischer



**Restaurantgebäude:
Öffentliches WC
für Menschen mit
Behinderung**

©Manuela Fischer

Informationen zum Kennzeichnungssystem „Reisen für Alle“

Alle nach „Reisen für Alle“ **zertifizierten Betriebe und Orte** erfüllen folgende Kriterien:

- Die Daten und Angaben zur Barrierefreiheit wurden von **externen, speziell geschulten Erhebern** vor Ort erhoben und geprüft. Es handelt sich um keine Selbsteinschätzung.
- Die Daten zur Barrierefreiheit liegen **im Detail** vor und können von Gästen eingesehen werden.
- Mindestens ein Mitarbeiter hat an einer **Schulung** zum Thema „**Barrierefreiheit als Komfort- und Qualitätsmerkmal**“ teilgenommen.

Die Kennzeichnung – Erläuterung der Logos und Piktogramme

Das Kennzeichen „**Information zur Barrierefreiheit**“ signalisiert, dass detaillierte und geprüfte Informationen zur Barrierefreiheit für alle Personengruppen vorliegen.



Das Kennzeichen „**Barrierefreiheit geprüft**“ basiert auf „Information zur Barrierefreiheit“ und bedeutet, dass zusätzlich die Qualitätskriterien für bestimmte Personengruppen teilweise oder vollständig erfüllt sind.



Die Kennzeichnung „**Barrierefreiheit geprüft**“ liegt in zwei Qualitätsstufen vor:

„**Barrierefreiheit geprüft: teilweise barrierefrei**“.

Die Qualitätskriterien sind für die dargestellte Personengruppe der Rollstuhlfahrer teilweise erfüllt, d. h. das Angebot ist für Rollstuhlfahrer teilweise barrierefrei. Das „i“ im Piktogramm signalisiert, dass man noch einmal genauer nachlesen sollte, ob das Angebot den eigenen Ansprüchen genügt.



„**Barrierefreiheit geprüft: barrierefrei**“.

Die Qualitätskriterien sind für die dargestellte Personengruppe der Rollstuhlfahrer erfüllt, d. h. das Angebot ist für Rollstuhlfahrer barrierefrei.



Es gibt Qualitätskriterien für **sieben Personengruppen** und für jede Personengruppe ein eigenes **Piktogramm**.

Menschen mit Gehbehinderung



Rollstuhlfahrer



Menschen mit Hörbehinderung



Gehörlose Menschen



Menschen mit Sehbehinderung



Blinde Menschen



Menschen mit kognitiven Beeinträchtigungen

