

Kurzbericht



Zugang zur Ferienresidenz Schlossblick | ©Claudia Kepke

Ferienresidenz Schlossblick – Ferienwohnung Mathilde

Hölle 5a
06484 Quedlinburg

Tel: +49 39424 94225

mail@residenz-schlossblick.de
www.residenz-schlossblick.de

Herzlich willkommen!

In der Ferienwohnung Mathilde können 2 Personen übernachten, Aufbettung und Kinderbett sind auf Anfrage möglich. Die Größe der Wohnung beträgt 51 m². Eine stufenlose Zugänglichkeit ist über die Terrasse gewährleistet.

Für die Ferienwohnung Mathilde ist ein gekennzeichnete Parkplatz für Menschen mit Behinderung vorhanden.

Zur Ausstattung gehören: Küche: Ceran-Herd, Backofen, Kühlschrank, Geschirrspüler, Mikrowelle, Kaffeemaschine, Teekoher, Toaster, ausreichend Geschirr

Bad mit Dusche und Föhn

Terrasse

Fernseher/Radio sowie DVD-Player

PRÜFERGEBNIS

für

Ferienresidenz Schlossblick – Ferienwohnung Mathilde

06484 Quedlinburg, Zertifikats-ID: PA-12139-2021



Dieses Angebot wurde nach den Kriterien
der bundesweiten Kennzeichnung

»Reisen für Alle«

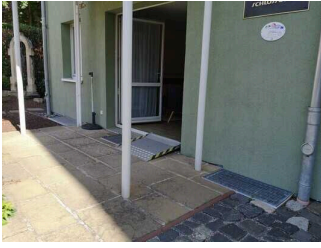
eingestuft und ist berechtigt, im Zeitraum

August 2022 – Juli 2025

die Auszeichnung

»Barrierefreiheit geprüft«

sowie die dazu gehörigen Piktogramme zu führen
und vertragsgemäß zu nutzen.



**Ferienwohnung
Mathilde – Zugang
über die Terrasse**

©Manuela Fischer



**Ferienwohnung
Mathilde – Wohnraum**

©Manuela Fischer



**Ferienwohnung
Mathilde –
Schlafraum**

©Manuela Fischer



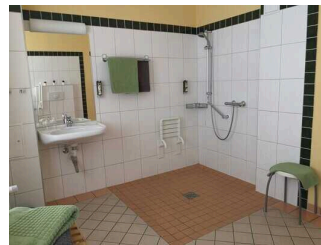
**Ferienwohnung
Mathilde – Küche**

©Manuela Fischer



**Ferienresidenz
Schlossblick**

©Claudia Kepke



**Ferienwohnung
Mathilde –
Badezimmer**

©Manuela Fischer

Informationen für Menschen mit Gehbehinderung und Rollstuhlfahrer

Alle prüfrelevanten Bereiche erfüllen die Qualitätskriterien der Kennzeichnung „**Barrierefreiheit geprüft – teilweise barrierefrei für Menschen mit Gehbehinderung**“.

Einige **Hinweise zur Barrierefreiheit** haben wir nachfolgend zusammengestellt. Detaillierte Angaben finden Sie im Prüfbericht.

- Es gibt einen gekennzeichneten Parkplatz für Menschen mit Behinderung (Stellplatzgröße: 350 cm x 500 cm).
- Der Weg vom Parkplatz zum Nebeneingang über die Terrasse ist 5 m lang.
- Der Weg vor den Eingängen ist nicht leicht begeh- und befahrbar.
- Das Gebäude ist stufenlos zugänglich über die Terrasse zur Ferienwohnung Mathilde oder über die Terrasse zum Clubraum.
- Alle für den Gast nutzbaren und erhobenen Räume sind stufenlos oder über eine Rampe zugänglich.
- Die Rampe hat eine maximale Neigung von 7,5 % und eine Gesamtlänge von 80 cm.
- Alle für den Gast nutzbaren und erhobenen Türen/Durchgänge sind mindestens 90 cm breit.
- Außenwege sind mindestens 150 cm breit und teilweise nicht leicht begeh- und befahrbar.
- Der Esstisch im Wohnraum ist unterfahrbar (Maximalhöhe 80 cm, Unterfahrbarkeit in einer Höhe von 67 cm und einer Tiefe von 30 cm).
- Die Arbeitsfläche in der Küche, die Spüle und der Herd sind nicht unterfahrbar.
- Der Clubraum, das Herzstück der Ferienresidenz bietet Platz für bis zu 26 Personen. Den Gast erwartet eine modern und voll ausgestattete Küche, ein Flat TV, sowie ein direkter Zugang zur Terrasse (gleichzeitig stufenloser Eingang). Tische sind unterfahrbar.

Schlafraum (Doppelzimmer, Erdgeschoss)

- Die Bewegungsflächen vor/hinter der Tür sind mindestens 200 cm x 118 cm groß.
- Der schmalste Durchgang im Schlafraum ist 70 cm breit.
- Die Bewegungsflächen betragen:
vor wesentlichen, feststehenden Einrichtungsgegenständen (z.B. Schrank) 110 cm x 200 cm;
links neben dem Bett 120 cm x 200 cm; rechts 130 cm x 200 cm.
- Das Bett ist 53 cm hoch.
- Ein Pflegebett ist nicht vorhanden.
- Die Bewegungsflächen im Bad betragen:
vor/hinter der Tür 200 cm x 110 cm;
vor dem WC und dem Waschbecken 200 cm x 200 cm;
links und rechts neben dem WC 110 cm x 57 cm.
- Es ist ein Haltegriff rechts vom WC vorhanden. Der Haltegriff ist hochklappbar.
- Das Waschbecken ist unterfahrbar.
- Der Spiegel ist im Sitzen einsehbar.
- Die Dusche ist schwellenlos zugänglich.

- Die Bewegungsfläche in der Dusche beträgt 200 cm x 200 cm.
- Es ist ein Duschsitz vorhanden oder kann bei Bedarf bereitgestellt werden.
- Es sind Haltegriffe in der Dusche vorhanden.
- Es ist kein Alarmauslöser vorhanden.

Informationen für Menschen mit Hörbehinderung und gehörlose Menschen

Einige **Hinweise zur Barrierefreiheit** haben wir nachfolgend zusammengestellt. Detaillierte Angaben finden Sie im Prüfbericht.

- Es gibt keinen Alarm.
- Der Clubraum, das Herzstück der Ferienresidenz bietet Platz für bis zu 26 Personen. Den Gast erwartet eine modern und voll ausgestattete Küche, ein Flat TV, sowie ein direkter Zugang zur Terrasse (gleichzeitig stufenloser Eingang). Tische sind unterfahrbar.
- Im Schlafraum ist mindestens eine frei verfügbare Steckdose in der Nähe des Bettes vorhanden.
- Es wird W-LAN angeboten.
- Das Servicepersonal spricht nicht Gebärdensprache.

Informationen für Menschen mit Sehbehinderung und blinde Menschen

Einige **Hinweise zur Barrierefreiheit** haben wir nachfolgend zusammengestellt. Detaillierte Angaben finden Sie im Prüfbericht.

- Assistenzhunde dürfen nicht mitgebracht werden.
- Außenwege haben meist keine visuell kontrastreiche oder taktil erfassbare Gehwegbegrenzung.
- Die Eingänge sind visuell kontrastreich gestaltet.
- Alle erhobenen und für den Gast nutzbaren Bereiche sind gut, d.h. hell und blendfrei, ausgeleuchtet.
- Es sind keine visuell kontrastreichen oder taktil erfassbaren Bodenindikatoren vorhanden.
- Die Beschilderung ist nicht in gut lesbarer und kontrastreicher Schrift gestaltet.

- Die Stufe am Eingang ins Gebäude ist visuell kontrastreich wahrnehmbar. Die Höhe beträgt 5 cm. Ein Handlauf ist nicht vorhanden.
- Informationen sind nicht in Braille- oder Prismenschrift verfügbar.

Informationen für Gäste mit kognitiven Beeinträchtigungen

Einige **Hinweise zur Barrierefreiheit** haben wir nachfolgend zusammengestellt. Detaillierte Angaben finden Sie im Prüfbericht.

- Name bzw. Logo der Ferienresidenz sowie der Ferienwohnung Mathilde sind von außen klar erkennbar.
- Es stehen keine Informationen in Leichter Sprache zur Verfügung.
- Informationen sind nicht mit Piktogrammen oder Bildern dargestellt.

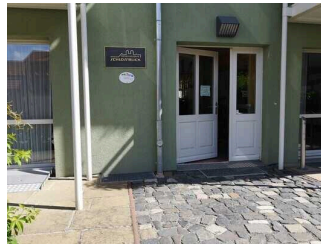
Bildergalerie

Wir haben für Sie einige Fotos aus dem Betrieb / Angebot zusammengestellt. In den Detailberichten finden Sie weitere Fotos.



Parken

©Claudia Kepke



Haupteingang ins Gebäude

©Claudia Kepke



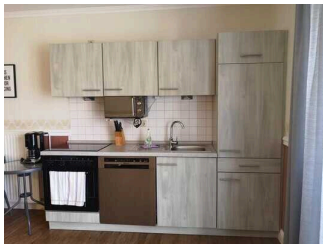
Stufenloser Nebeneingang

©Claudia Kepke



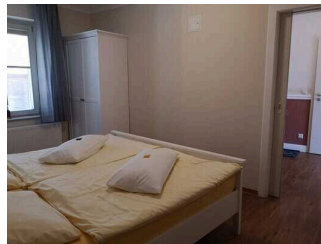
Fewo Mathilde: Wohnraum mit Küche

©Claudia Kepke



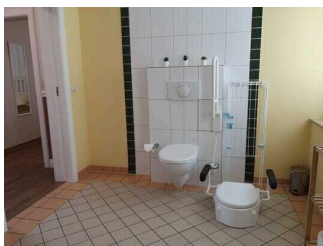
Fewo Mathilde: Wohnraum mit Küche

©Claudia Kepke



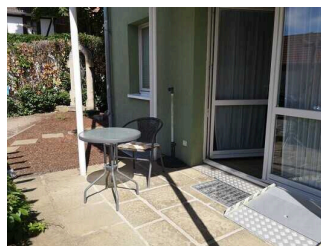
Fewo Mathilde: Schlafraum

©Claudia Kepke



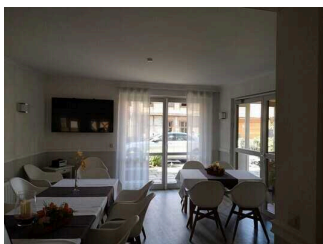
Fewo Mathilde: Badezimmer mit Dusche

©Claudia Kepke



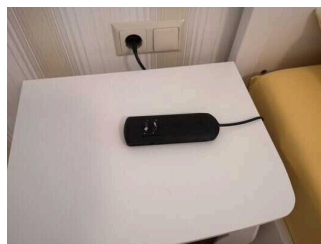
Fewo Mathilde: Terrasse

©Claudia Kepke



EG: Clubraum

©Claudia Kepke



Höhenregler Kopf- und Fußteil Bett

©Claudia Kepke



Bedienelemente / Leitsystem

©Claudia Kepke

Informationen zum Kennzeichnungssystem „Reisen für Alle“

Alle nach „Reisen für Alle“ **zertifizierten Betriebe und Orte** erfüllen folgende Kriterien:

- Die Daten und Angaben zur Barrierefreiheit wurden von **externen, speziell geschulten Erhebern** vor Ort erhoben und geprüft. Es handelt sich um keine Selbsteinschätzung.
- Die Daten zur Barrierefreiheit liegen **im Detail** vor und können von Gästen eingesehen werden.
- Mindestens ein Mitarbeiter hat an einer **Schulung** zum Thema „**Barrierefreiheit als Komfort- und Qualitätsmerkmal**“ teilgenommen.

Die Kennzeichnung – Erläuterung der Logos und Piktogramme

Das Kennzeichen „**Information zur Barrierefreiheit**“ signalisiert, dass detaillierte und geprüfte Informationen zur Barrierefreiheit für alle Personengruppen vorliegen.



Das Kennzeichen „**Barrierefreiheit geprüft**“ basiert auf „Information zur Barrierefreiheit“ und bedeutet, dass zusätzlich die Qualitätskriterien für bestimmte Personengruppen teilweise oder vollständig erfüllt sind.



Die Kennzeichnung „**Barrierefreiheit geprüft**“ liegt in zwei Qualitätsstufen vor:

„**Barrierefreiheit geprüft: teilweise barrierefrei**“.

Die Qualitätskriterien sind für die dargestellte Personengruppe der Rollstuhlfahrer teilweise erfüllt, d. h. das Angebot ist für Rollstuhlfahrer teilweise barrierefrei. Das „i“ im Piktogramm signalisiert, dass man noch einmal genauer nachlesen sollte, ob das Angebot den eigenen Ansprüchen genügt.



„**Barrierefreiheit geprüft: barrierefrei**“.

Die Qualitätskriterien sind für die dargestellte Personengruppe der Rollstuhlfahrer erfüllt, d. h. das Angebot ist für Rollstuhlfahrer barrierefrei.



Es gibt Qualitätskriterien für **sieben Personengruppen** und für jede Personengruppe ein eigenes **Piktogramm**.

Menschen mit Gehbehinderung



Rollstuhlfahrer



Menschen mit Hörbehinderung



Gehörlose Menschen



Menschen mit Sehbehinderung



Blinde Menschen



Menschen mit kognitiven Beeinträchtigungen

