

## Kurzbericht



Friedensstadion Halberstadt | ©Manuela Fischer

## Friedensstadion Halberstadt

Spiegelsbergenweg 79  
38820 Halberstadt

Tel: +49 3941 6878-51

bernd.kischel@fsz-halberstadt.de  
<https://www.fsz-halberstadt.de/>

### Herzlich willkommen!

Das Friedensstadion mit seinen 70.000 m<sup>2</sup> ist Austragungsort für diverse sportliche Wettkämpfe.

Nutzer des Stadions ist der VfB Germania Halberstadt e.V.. Aus diesem Grund wurde 2012 das Stadion so umgebaut, dass es heute den Vorgaben der Regionalliga entspricht.

Das Stadion verfügt über einen Hauptplatz, einen Kunstrasenplatz, zwei Nebenplätze (drei Plätze mit Flutlicht) und diverse Trainingsplätze.

Für Zuschauer stehen rund 4.000 Plätze davon 500 überdachte Sitzplätze zur Verfügung.

Auszug aus der Webseite <https://www.fsz-halberstadt.de/friedensstadion.html>

# PRÜFERGEBNIS

---

für

## Friedensstadion Halberstadt

38820 Halberstadt, Zertifikats-ID: PA-12241-2021



Dieses Angebot wurde nach den Kriterien  
der bundesweiten Kennzeichnung

### »Reisen für Alle«

eingestuft und ist berechtigt, im Zeitraum

**Dezember 2021 – November 2024**

die Auszeichnung

### »Barrierefreiheit geprüft«

sowie die dazu gehörigen Piktogramme zu führen  
und vertragsgemäß zu nutzen.



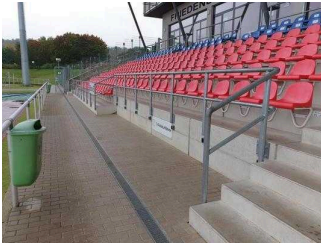
Friedensstadion  
Halberstadt

©Manuela Fischer



Friedensstadion  
Halberstadt

©Manuela Fischer



Friedensstadion  
Halberstadt

©Manuela Fischer



Friedensstadion  
Halberstadt

©Manuela Fischer

---

## Überblick

- Friedensstadion am Stadtrand von Halberstadt gelegen
- öffentliche Parkplätze vor der Tür
- Auf dem Gelände befindet sich die Badewelt SeaLand und das SportLand.
- Im Restaurant sind während der Spiele Stehtische vorhanden.

## Barrierefreiheit auf einen Blick

- Ausgeschilderte Parkplätze für Menschen mit Behinderung
- Bushaltestelle am Parkplatz
- Gelände stufenlos begeh- und befahrbar
- Alle für Gäste nutzbaren Räume sind stufenlos oder über einen Aufzug erreichbar.
- 90 cm Mindestbreite aller Durchgänge/Türen
- WC für Menschen mit Behinderung
- Assistenzhunde willkommen

# Informationen für Menschen mit Gehbehinderung und Rollstuhlfahrer

Alle prüfrelevanten Bereiche erfüllen die Qualitätskriterien der Kennzeichnung „**Barrierefreiheit geprüft – barrierefrei für Menschen mit Gehbehinderung und teilweise barrierefrei für Rollstuhlfahrer**“.

Einige **Hinweise zur Barrierefreiheit** haben wir nachfolgend zusammengestellt. Detaillierte Angaben finden Sie im Prüfbericht.

- Es gibt zwei gekennzeichnete Parkplätze für Menschen mit Behinderung (Stellplatzgröße: 350 cm x 500 cm).
- Der Weg vom Parkplatz zum Eingang Stadion ist 100 m lang.
- In der Nähe befindet sich eine Bushaltestelle.
- Der Weg von der Bushaltestelle zum Eingang Stadion ist 200 m lang.
- Das Gelände ist stufenlos zugänglich.
- Alle für den Gast nutzbaren und erhobenen Räume und Einrichtungen sind stufenlos oder über einen Aufzug zugänglich.
- Die Aufzugskabine ist 106 cm x 140 cm groß. Die Aufzugtür ist 90 cm breit.
- Alle für den Gast nutzbaren und erhobenen Türen/Durchgänge sind mindestens 90 cm breit.
- Das Kassenhaus am Eingang ist 105 cm hoch.
- Außenwege sind mindestens 160 cm breit, leicht begehb- und befahrbar und haben maximale Längsneigungen von bis zu 5 %.
- Im Restaurant sind während der Spiele nur Stehtische mit einer Höhe 90 – 110 cm vorhanden.

## Öffentliches WC für Menschen mit Behinderung (1. Obergeschoss)

- Die Bewegungsflächen betragen:  
vor/hinter der Tür, vor dem WC und vor dem Waschbecken 120 cm x 120 cm;  
links neben dem WC 110 cm x 70 cm und rechts neben dem WC 30 cm x 70 cm.
- Es sind links und rechts vom WC Haltegriffe vorhanden. Die Haltegriffe sind hochklappbar.
- Das Waschbecken ist unterfahrbar.
- Der Spiegel ist im Stehen und Sitzen einsehbar.
- Es ist ein Alarmauslöser vorhanden.

# Informationen für Menschen mit Hörbehinderung und gehörlose Menschen

Einige **Hinweise zur Barrierefreiheit** haben wir nachfolgend zusammengestellt. Detaillierte Angaben finden Sie im Prüfbericht.

- Es gibt keinen optisch deutlich wahrnehmbaren Alarm.
- Es gibt keine induktive Höranlage.
- Ein abgehender Notruf im Aufzug wird akustisch bestätigt.
- Alternativ sind Treppen vorhanden.
- Im Restaurant sind Tische mit heller und blendfreier Beleuchtung vorhanden, an denen keine Lampen stehen oder hängen, die das Gesichtsfeld bzw. den Blickkontakt stören.
- Es gibt einen Sitzbereich mit geringen Umgebungsgeräuschen (z.B. Sitzecke, separater Raum).

## Informationen für Menschen mit Sehbehinderung und blinde Menschen

Einige **Hinweise zur Barrierefreiheit** haben wir nachfolgend zusammengestellt. Detaillierte Angaben finden Sie im Prüfbericht.

- Assistenzhunde dürfen in alle relevanten Bereiche/Räume mitgebracht werden.
- Außenwege haben meist eine visuell kontrastreiche oder taktil erfassbare Gehwegbegrenzung.
- Die Eingänge sind nicht visuell kontrastreich gestaltet.
- Alle erhobenen und für den Gast nutzbaren Bereiche sind gut, d.h. hell und blendfrei, ausgeleuchtet.
- Es sind keine visuell kontrastreichen oder taktil erfassbaren Bodenindikatoren vorhanden.
- Es gibt Glastüren ohne Sicherheitsmarkierungen.
- Ein abgehender Notruf im Aufzug wird akustisch bestätigt.
- Die Bedienelemente sind visuell kontrastreich gestaltet und taktil erfassbar.
- Alternativ sind Treppen vorhanden.
- Treppenstufen sind nicht visuell kontrastreich gestaltet.
- Treppen haben mindestens einen einseitigen Handlauf.

## Informationen für Gäste mit kognitiven Beeinträchtigungen

Einige **Hinweise zur Barrierefreiheit** haben wir nachfolgend zusammengestellt. Detaillierte Angaben finden Sie im Prüfbericht.

- Name bzw. Logo des Friedensstadion sind von außen nicht klar erkennbar.
- Die Speisen werden sichtbar präsentiert (Buffet, Theke).

# Bildergalerie

Wir haben für Sie einige Fotos aus dem Betrieb / Angebot zusammengestellt. In den Detailberichten finden Sie weitere Fotos.

---



Parken

©Manuela Fischer



Parken

©Manuela Fischer



ÖPNV

©Manuela Fischer



ÖPNV

©Manuela Fischer



Eingangsbereich  
Stadion

©Manuela Fischer



Eingangsbereich  
Stadion

©Manuela Fischer



Eingangsbereich  
Stadion

©Manuela Fischer



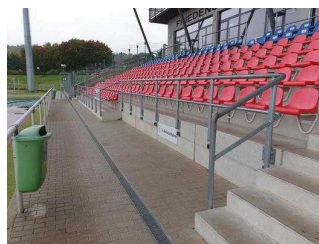
Kassenhäuschen

©Manuela Fischer



Stadion mit Tribünen

©Manuela Fischer



Stadion mit Tribünen

©Manuela Fischer



### Stadion mit Tribünen

©Manuela Fischer



### Stadion mit Tribünen

©Manuela Fischer



### Eingang zum Restaurant und WC für Menschen mit Behinderung

©Manuela Fischer



### Eingang zum Restaurant und WC für Menschen mit Behinderung

©Manuela Fischer



### 1. OG: Restaurant

©Manuela Fischer



### 1. OG: Restaurant

©Manuela Fischer



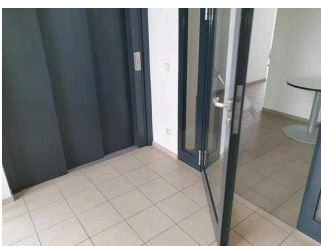
### 1. OG: Restaurant

©Manuela Fischer



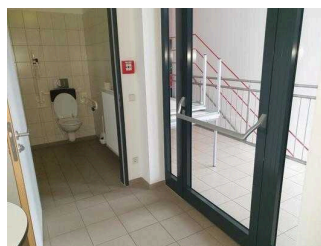
### 1. OG: Restaurant

©Manuela Fischer



### 1. OG: Öffentliches WC für Menschen mit Behinderung

©Manuela Fischer



### 1. OG: Öffentliches WC für Menschen mit Behinderung

©Manuela Fischer





## 1. OG: Öffentliches WC für Menschen mit Behinderung

©Manuela Fischer

---

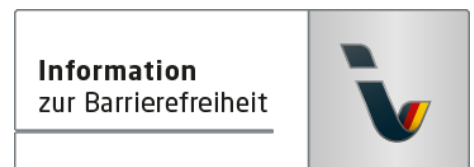
# Informationen zum Kennzeichnungssystem „Reisen für Alle“

Alle nach „Reisen für Alle“ **zertifizierten Betriebe und Orte** erfüllen folgende Kriterien:

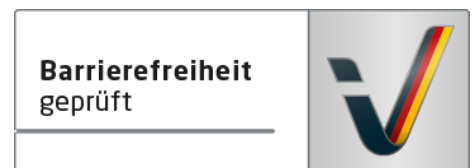
- Die Daten und Angaben zur Barrierefreiheit wurden von **externen, speziell geschulten Erhebern** vor Ort erhoben und geprüft. Es handelt sich um keine Selbsteinschätzung.
- Die Daten zur Barrierefreiheit liegen **im Detail** vor und können von Gästen eingesehen werden.
- Mindestens ein Mitarbeiter hat an einer **Schulung** zum Thema „**Barrierefreiheit als Komfort- und Qualitätsmerkmal**“ teilgenommen.

## Die Kennzeichnung – Erläuterung der Logos und Piktogramme

Das Kennzeichen „**Information zur Barrierefreiheit**“ signalisiert, dass detaillierte und geprüfte Informationen zur Barrierefreiheit für alle Personengruppen vorliegen.



Das Kennzeichen „**Barrierefreiheit geprüft**“ basiert auf „Information zur Barrierefreiheit“ und bedeutet, dass zusätzlich die Qualitätskriterien für bestimmte Personengruppen teilweise oder vollständig erfüllt sind.



Die Kennzeichnung „**Barrierefreiheit geprüft**“ liegt in zwei Qualitätsstufen vor:

### „**Barrierefreiheit geprüft: teilweise barrierefrei**“.

Die Qualitätskriterien sind für die dargestellte Personengruppe der Rollstuhlfahrer teilweise erfüllt, d. h. das Angebot ist für Rollstuhlfahrer teilweise barrierefrei. Das „i“ im Piktogramm signalisiert, dass man noch einmal genauer nachlesen sollte, ob das Angebot den eigenen Ansprüchen genügt.



### „**Barrierefreiheit geprüft: barrierefrei**“.

Die Qualitätskriterien sind für die dargestellte Personengruppe der Rollstuhlfahrer erfüllt, d. h. das Angebot ist für Rollstuhlfahrer barrierefrei.



Es gibt Qualitätskriterien für **sieben Personengruppen** und für jede Personengruppe ein eigenes **Piktogramm**.

Menschen mit Gehbehinderung



Rollstuhlfahrer



Menschen mit Hörbehinderung



Gehörlose Menschen



Menschen mit Sehbehinderung



Blinde Menschen



Menschen mit kognitiven Beeinträchtigungen

