

Kurzbericht



Touristischer Infopunkt Quedlinburg mit öffentlichem WC am Parkplatz Marschlinger Hof | ©Manuela Fischer

Touristischer Infopunkt Quedlinburg mit öffentlichem WC am Parkplatz Marschlinger Hof

Marschlinger Hof 9 gegenüber Tel: +49 3946 6388990
Nordharzer Städtebundtheater
06494 Quedlinburg

Herzlich willkommen!

Eine Stadt mit Perspektiven

Gehen Sie auf Entdeckungstour in einer der schönsten Kleinstädte Europas. Die Welterbestadt Quedlinburg besitzt, dank ihrem bedeutenden Domschatz mit der Grablege König Heinrichs I. in der romanischen Krypta der Stiftskirche St. Servatii auf dem Domberg internationalen Weltruf.

Neben ihren verwinkelten Altstadtgassen, bunten Fachwerkbauten, gemütlichen Cafés und Restaurants, kleinen Lädchen mit Handwerkskunst und großzügigen Parkanlagen beherbergt Quedlinburg auch eine lebendige Kunst- und Kulturszene, die die Stadt so attraktiv und besonders macht.

PRÜFERGEBNIS

für
**Touristischer Infopunkt Quedlinburg mit öffentlichem WC am Parkplatz
Marschlinger Hof**

06494 Quedlinburg, Zertifikats-ID: PA-13222-2022



Dieses Angebot wurde nach den Kriterien
der bundesweiten Kennzeichnung

»Reisen für Alle«

eingestuft und ist berechtigt, im Zeitraum

November 2022 – Oktober 2025

die Auszeichnung

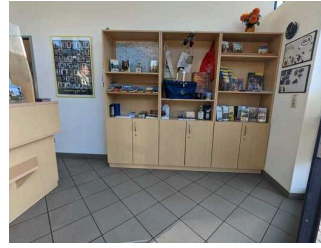
»Barrierefreiheit geprüft«

sowie die dazu gehörigen Piktogramme zu führen
und vertragsgemäß zu nutzen.



Touristischer Infopunkt Quedlinburg mit öffentlichem WC am Parkplatz Marschlinger Hof

©QTM



Touristischer Infopunkt Quedlinburg mit öffentlichem WC am Parkplatz Marschlinger Hof

©QTM



Touristischer Infopunkt Quedlinburg mit öffentlichem WC am Parkplatz Marschlinger Hof

©Manuela Fischer



Touristischer Infopunkt Quedlinburg mit öffentlichem WC am Parkplatz Marschlinger Hof

©Manuela Fischer



Touristischer Infopunkt Quedlinburg mit öffentlichem WC am Parkplatz Marschlinger Hof

©Manuela Fischer

Überblick

- Der (Bus)Parkplatz Marschlinger Hof ist der zentrale Anlaufpunkt für Individualreisende und Busreisegruppen, nur 3 Geh-Minuten vom Marktplatz entfernt.
- Am Parkplatz befindet sich ein touristischer Infopunkt mit freundlicher Beratung und vielseitigem Informationsmaterial (Stadtpläne, Veranstaltungshinweise etc.)
- Stadtführungen können direkt hier starten. Termine öffentlicher Stadtführungen und des Nachtwächterrundgangs sind ausgehängt.

Barrierefreiheit auf einen Blick

- Parkplatz für Menschen mit Behinderung vorhanden
- Alle erhobenen Bereiche stufenlos zugänglich
- WC für Menschen mit Behinderung
- Klappbarer Haltegriff auf der linken anfahrbaren Seite
- Führungen für Menschen mit Handycap auf Anfrage, Rollstuhl auf Anfrage

Informationen für Menschen mit Gehbehinderung und Rollstuhlfahrer

Alle prüfrelevanten Bereiche erfüllen die Qualitätskriterien der Kennzeichnung „**Barrierefreiheit geprüft – barrierefrei für Menschen mit Gehbehinderung**“.

Einige **Hinweise zur Barrierefreiheit** haben wir nachfolgend zusammengestellt. Detaillierte Angaben finden Sie im Prüfbericht.

- Es ist eine gekennzeichnete Stellfläche für Menschen mit Behinderung auf dem öffentlichen Parkplatz vor dem Eingang vorhanden.
- Die Wege auf dem Parkplatz sind leicht begeh- und befahrbar und haben eine maximale Längsneigung von 2 %.
- Alle für den Gast nutzbaren und erhobenen Räume sind stufenlos zugänglich.
- Alle Türen und Durchgänge sind mindestens 90 cm breit.
- Der Beratungscouter ist 106 cm hoch. Sitzgelegenheiten sind im Infopunkt nicht vorhanden.
- Auf Nachfrage werden Führungen für Menschen mit Gehbehinderung und Rollstuhlfahrer angeboten. Es ist eine Voranmeldung notwendig.
- Es stehen für Menschen mit Gehbehinderung mobile oder feste Sitzgelegenheiten zur Verfügung, die während der Führung benutzt werden können.
- Die gesamte Route ist für Rollstuhlfahrer stufenlos befahrbar.
- Angebotene Hilfsmittel: Rollstuhl auf Anfrage

Öffentliches WC für Menschen mit Behinderung

- Die Bewegungsflächen betragen:
vor/hinter der Tür, vor dem WC und vor dem Waschbecken 150 cm x 150 cm;
links und rechts neben dem WC mindestens 90 cm x 70 cm.
- Es sind links und rechts vom WC Haltegriffe vorhanden. Die Haltegriffe sind hochklappbar.
- Das Waschbecken ist unterfahrbar.
- Der Spiegel ist im Stehen und Sitzen einsehbar.
- Es ist ein Alarmauslöser vorhanden.

Informationen für Menschen mit Hörbehinderung und gehörlose Menschen

Einige **Hinweise zur Barrierefreiheit** haben wir nachfolgend zusammengestellt. Detaillierte Angaben finden Sie im Prüfbericht.

- Es gibt keinen optisch deutlich wahrnehmbaren Alarm im Infopunkt.

- Es gibt keine induktive Höranlage am Counter.
- Es werden keine Führungen für Menschen mit Hörbehinderung und gehörlose Menschen angeboten.

Informationen für Menschen mit Sehbehinderung und blinde Menschen

Einige **Hinweise zur Barrierefreiheit** haben wir nachfolgend zusammengestellt. Detaillierte Angaben finden Sie im Prüfbericht.

- Assistenzhunde dürfen in alle relevanten Bereiche/Räume mitgebracht werden.
- Außenwege haben meist keine visuell kontrastreiche oder taktil erfassbare Gehwegbegrenzung.
- Der Eingang zum Infopunkt ist nicht visuell kontrastreich gestaltet.
- Die erhobenen und für den Gast nutzbaren Bereiche sind gut, d.h. hell und blendfrei, ausgeleuchtet.
- Es sind keine visuell kontrastreichen oder taktil erfassbaren Bodenindikatoren vorhanden.
- Es gibt Glastüren ohne Sicherheitsmarkierungen.
- Es werden Führungen für Menschen mit Sehbehinderung angeboten, jedoch nicht für blinde Menschen. Es ist eine Voranmeldung notwendig.

Informationen für Gäste mit kognitiven Beeinträchtigungen

Einige **Hinweise zur Barrierefreiheit** haben wir nachfolgend zusammengestellt. Detaillierte Angaben finden Sie im Prüfbericht.

- Name bzw. Logo des Infopunkts sind von außen klar erkennbar.
- Die Ziele der Wege sind in Sichtweite.
- Es ist kein farbliches oder bildhaftes Leitsystem vorhanden.
- Auf Nachfrage werden Führungen für Menschen mit kognitiven Beeinträchtigungen angeboten. Es ist eine Voranmeldung notwendig.
- Die Inhalte (z.B. Exponate) der Führung für Menschen mit kognitiven Beeinträchtigungen sind leicht verständlich oder werden leicht verständlich (z.B. bildhaft) erklärt.

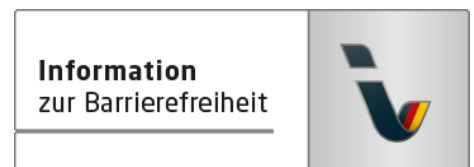
Informationen zum Kennzeichnungssystem „Reisen für Alle“

Alle nach „Reisen für Alle“ **zertifizierten Betriebe und Orte** erfüllen folgende Kriterien:

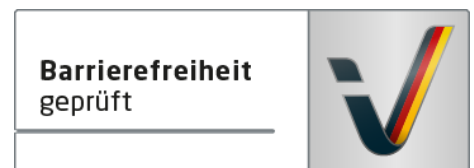
- Die Daten und Angaben zur Barrierefreiheit wurden von **externen, speziell geschulten Erhebern** vor Ort erhoben und geprüft. Es handelt sich um keine Selbsteinschätzung.
- Die Daten zur Barrierefreiheit liegen **im Detail** vor und können von Gästen eingesehen werden.
- Mindestens ein Mitarbeiter hat an einer **Schulung** zum Thema „**Barrierefreiheit als Komfort- und Qualitätsmerkmal**“ teilgenommen.

Die Kennzeichnung – Erläuterung der Logos und Piktogramme

Das Kennzeichen „**Information zur Barrierefreiheit**“ signalisiert, dass detaillierte und geprüfte Informationen zur Barrierefreiheit für alle Personengruppen vorliegen.



Das Kennzeichen „**Barrierefreiheit geprüft**“ basiert auf „Information zur Barrierefreiheit“ und bedeutet, dass zusätzlich die Qualitätskriterien für bestimmte Personengruppen teilweise oder vollständig erfüllt sind.



Die Kennzeichnung „**Barrierefreiheit geprüft**“ liegt in zwei Qualitätsstufen vor:

„**Barrierefreiheit geprüft: teilweise barrierefrei**“.

Die Qualitätskriterien sind für die dargestellte Personengruppe der Rollstuhlfahrer teilweise erfüllt, d. h. das Angebot ist für Rollstuhlfahrer teilweise barrierefrei. Das „i“ im Piktogramm signalisiert, dass man noch einmal genauer nachlesen sollte, ob das Angebot den eigenen Ansprüchen genügt.



„**Barrierefreiheit geprüft: barrierefrei**“.

Die Qualitätskriterien sind für die dargestellte Personengruppe der Rollstuhlfahrer erfüllt, d. h. das Angebot ist für Rollstuhlfahrer barrierefrei.



Es gibt Qualitätskriterien für **sieben Personengruppen** und für jede Personengruppe ein eigenes **Piktogramm**.

Menschen mit Gehbehinderung



Rollstuhlfahrer



Menschen mit Hörbehinderung



Gehörlose Menschen



Menschen mit Sehbehinderung



Blinde Menschen



Menschen mit kognitiven Beeinträchtigungen

