

## Kurzbericht



Jugendherberge Magdeburg – Rezeption | ©Manuela Fischer

## Jugendherberge Magdeburg

Leiterstraße 10  
39104 Magdeburg

Tel: +49 391 5321010

magdeburg@jugendherberge.de  
[www.magdeburg.jugendherberge.de](http://www.magdeburg.jugendherberge.de)

### Herzlich willkommen!

Als Hauptstadt Sachsen-Anhalts ist die Domstadt Magdeburg ein kulturelles Zentrum des Landes – und ein beliebtes Reiseziel. Unsere Kultur|Jugendherberge ist der perfekte Ausgangspunkt für Erkundungstouren durch die lebendige City und die Region.

Sie finden uns in unmittelbarer Nachbarschaft des Hundertwasserhauses „Grüne Zitadelle“ – zentral und ruhig in einer Fußgängerzone. Dom, Kloster, Museen und Parks sind in wenigen Gehminuten erreichbar. Erleben Sie in Magdeburg spannende Geschichte und genießen Sie die lebendige Gegenwart! In unserer Jugendherberge erwarten Sie Zwei- bis Sechsbettzimmer mit Dusche/WC, dazu eine Familien-Etage, ein Kinderspielzimmer, ein Bistro und moderne Tagungsräume für Seminare, Veranstaltungen und Feiern in Citylage.

# PRÜFERGEBNIS

---

für

## Jugendherberge Magdeburg

39104 Magdeburg, Zertifikats-ID: PA-00515-2021



Dieses Angebot wurde nach den Kriterien  
der bundesweiten Kennzeichnung

### »Reisen für Alle«

eingestuft und ist berechtigt, im Zeitraum

**Dezember 2021 – November 2024**

die Auszeichnung

### »Barrierefreiheit geprüft«

sowie die dazu gehörigen Piktogramme zu führen  
und vertragsgemäß zu nutzen.



Jugendherberge  
Magdeburg –  
Speiseraum

©Manuela Fischer



Jugendherberge  
Magdeburg –  
Tagungsraum

©Manuela Fischer



Jugendherberge  
Magdeburg –  
Cafeteria

©Manuela Fischer



Jugendherberge  
Magdeburg – Eingang

©Manuela Fischer

---

## Überblick

- Direkt im Zentrum gelegen
- Öffentliche Parkplätze rund um die Jugendherberge vorhanden
- Zahlreiche Sehenswürdigkeiten lassen sich bequem zu Fuß erreichen
- Straßenbahn-Anbindungen und Bahnhof in unmittelbarer Nähe
- Tagungsräume vorhanden

## Barrierefreiheit auf einen Blick

- Parkplatz für Menschen mit Behinderung auf dem Hof (mit Anmeldung)
- Gebäude stufenlos zugänglich
- Alle für Gäste nutzbaren Räume sind stufenlos oder über einen Aufzug erreichbar
- 90 cm Mindestbreite aller Durchgänge/Türen
- Öffentliches WC für Menschen mit Behinderung
- Zwei barrierefrei konzipierte Zimmer mit einem gemeinsamen Badezimmer
- Schwellenlose, große Dusche
- Duschsitz vorhanden
- Assistenzhunde willkommen

# Informationen für Menschen mit Gehbehinderung und Rollstuhlfahrer

Alle prüfrelevanten Bereiche erfüllen die Qualitätskriterien der Kennzeichnung „**Barrierefreiheit geprüft** – teilweise barrierefrei für Menschen mit Gehbehinderung“.

Einige **Hinweise zur Barrierefreiheit** haben wir nachfolgend zusammengestellt. Detaillierte Angaben finden Sie im Prüfbericht.

- Es ist ein allgemeiner Parkplatz vorhanden. Es gibt zwei nicht gekennzeichnete Stellflächen für Menschen mit Behinderung (Stellplätze werden nach Anmeldung reserviert, Stellplatzgröße: 350cmx500cm).
- Der Weg vom Parkplatz zum Eingang ist 90 m lang und von der Oberflächenbeschaffenheit her leicht begeh- und befahrbar.
- Das Gebäude ist stufenlos zugänglich.
- Alle erhobenen und für den Gast nutzbaren Räume sind ebenerdig, über Aufzug oder Treppenplattformlift erreichbar.
- Der Rezeptionstresen ist 100cm hoch. Es ist eine gleichwertige Kommunikationsmöglichkeit im Sitzen vorhanden.
- Die Größe der Aufzugskabine beträgt 90cmx200cm. Die Aufzugtür ist 90 cm breit.
- Die Plattform des Treppenlifts zum Speiseraum ist 150 cm x 100 cm groß.
- Alle für den Gast nutzbaren und erhobenen Türen/Durchgänge sind mindestens 90cm breit.
- Im Speiseraum sind unterfahrbare Tische vorhanden.

## Zimmer 500 (Mehrbettzimmer, 5. OG)

- Es ist eine Verbindungstür zu Zimmer 501 vorhanden.
- Die Bewegungsflächen im Schlafraum betragen vor wesentlichen immobilen Einrichtungsgegenständen links oder rechts neben dem Bett 118cmx220cm.
- Die Höhe des Bettes beträgt 45cm.
- Ein Pflegebett ist nicht vorhanden.

## Zimmer 501 (Mehrbettzimmer, 5. OG)

- Es ist eine Verbindungstür zu Zimmer 500 vorhanden.
- Die Bewegungsflächen im Schlafraum betragen vor wesentlichen immobilen Einrichtungsgegenständen mindestens 120cmx220cm; links oder rechts neben dem Bett 120cmx200cm.
- Die Höhe des Bettes beträgt 45cm.

## Gemeinsames Badezimmer für Zimmer 500 und 501

- Die Bewegungsflächen betragen: an der Tür mindestens 120cmx120cm;

vor dem WC 200cmx110cm und dem Waschbecken 118cmx140cm;  
links neben dem WC 90cmx70cm, von rechts ist das WC nicht anfahrbar.

- Am WC sind beidseitig hochklappbare Haltegriffe vorhanden.
- Das Waschbecken ist unterfahrbar.
- Der Spiegel ist im Stehen und Sitzen einsehbar.
- Die ebenerdige Duschfläche ist mindestens 120cmx120cm groß.
- Ein Duschsitz und waagerechte Haltegriffe sind vorhanden.

## Informationen für Menschen mit Hörbehinderung und gehörlose Menschen

Einige **Hinweise zur Barrierefreiheit** haben wir nachfolgend zusammengestellt. Detaillierte Angaben finden Sie im Prüfbericht.

- Bei einem Alarm erscheint kein optisch wahrnehmbares Blink- oder Blitzsignal.
- Eine induktive Höranlage ist nicht vorhanden.
- Im Aufzug wird ein abgehender Notruf akustisch bestätigt.
- Im Speiseraum gibt es Tische mit heller und blendfreier Beleuchtung, an denen keine Lampen stehen oder hängen, die das Gesichtsfeld einschränken. Sitzbereiche mit geringen Umgebungsgeräuschen sind nicht vorhanden.
- In den erhobenen Zimmern ist keine frei verfügbare Steckdose in der Nähe des Bettes vorhanden.
- WLAN und ein Faxgerät stehen zur Kommunikation zur Verfügung.

## Informationen für Menschen mit Sehbehinderung und blinde Menschen

Einige **Hinweise zur Barrierefreiheit** haben wir nachfolgend zusammengestellt. Detaillierte Angaben finden Sie im Prüfbericht am Ende des Textes.

- Assistenzhunde dürfen mitgebracht werden.
- Der Eingangsbereich ist visuell kontrastreich zur Umgebung abgesetzt.
- Im Aufzug wird die Halteposition nicht durch Sprache angesagt. Beschilderungen sind nicht in Brailleschrift vorhanden. Die Bedienelemente sind taktil erfassbar und visuell kontrastreich gestaltet. Ein abgehender Notruf wird akustisch bestätigt.

- Informationen sind in gut lesbarer Schrift, jedoch nicht in Brailleschrift vorhanden.
- Räume und Flure sind hell und blendfrei ausgeleuchtet.

## Informationen für Gäste mit kognitiven Beeinträchtigungen

Einige **Hinweise zur Barrierefreiheit** haben wir nachfolgend zusammengestellt. Detaillierte Angaben finden Sie im Prüfbericht.

- Name und Logo der Herberge sind von außen klar erkennbar.
- Die Ziele der Wege befinden sich meist in Sichtweite. Wegezeichen in sichtbarem Abstand sind nicht vorhanden.

# Bildergalerie

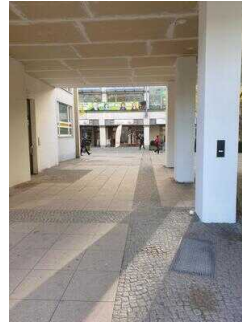
Wir haben für Sie einige Fotos aus dem Betrieb / Angebot zusammengestellt. In den Detailberichten finden Sie weitere Fotos.

---



**Parken**

©Manuela Fischer



**Weg vom Parkplatz zum Eingang**

©Manuela Fischer



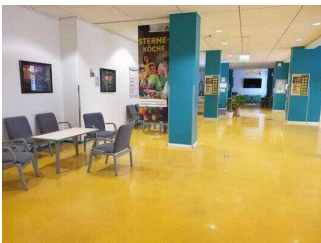
**Eingang**

©Manuela Fischer



**Rezeption**

©Manuela Fischer



**Rezeption**

©Manuela Fischer



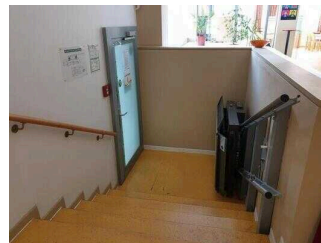
**Aufzug**

©Manuela Fischer



**Treppenhaus**

©Manuela Fischer



**Treppe mit Treppenplattformlift zum Speiseraum**

©Manuela Fischer





## 1. OG: Frühstücks- / Speiseraum

©Manuela Fischer



## Weg zum Tagungsraum

©Manuela Fischer



## 1. OG: Tagungsraum

©Manuela Fischer



## 1. OG: Tagungsraum

©Manuela Fischer



# Informationen zum Kennzeichnungssystem „Reisen für Alle“

Alle nach „Reisen für Alle“ **zertifizierten Betriebe und Orte** erfüllen folgende Kriterien:

- Die Daten und Angaben zur Barrierefreiheit wurden von **externen, speziell geschulten Erhebern** vor Ort erhoben und geprüft. Es handelt sich um keine Selbsteinschätzung.
- Die Daten zur Barrierefreiheit liegen **im Detail** vor und können von Gästen eingesehen werden.
- Mindestens ein Mitarbeiter hat an einer **Schulung** zum Thema „**Barrierefreiheit als Komfort- und Qualitätsmerkmal**“ teilgenommen.

## Die Kennzeichnung – Erläuterung der Logos und Piktogramme

Das Kennzeichen „**Information zur Barrierefreiheit**“ signalisiert, dass detaillierte und geprüfte Informationen zur Barrierefreiheit für alle Personengruppen vorliegen.



Das Kennzeichen „**Barrierefreiheit geprüft**“ basiert auf „Information zur Barrierefreiheit“ und bedeutet, dass zusätzlich die Qualitätskriterien für bestimmte Personengruppen teilweise oder vollständig erfüllt sind.



Die Kennzeichnung „**Barrierefreiheit geprüft**“ liegt in zwei Qualitätsstufen vor:

### „**Barrierefreiheit geprüft: teilweise barrierefrei**“.

Die Qualitätskriterien sind für die dargestellte Personengruppe der Rollstuhlfahrer teilweise erfüllt, d. h. das Angebot ist für Rollstuhlfahrer teilweise barrierefrei. Das „i“ im Piktogramm signalisiert, dass man noch einmal genauer nachlesen sollte, ob das Angebot den eigenen Ansprüchen genügt.



### „**Barrierefreiheit geprüft: barrierefrei**“.

Die Qualitätskriterien sind für die dargestellte Personengruppe der Rollstuhlfahrer erfüllt, d. h. das Angebot ist für Rollstuhlfahrer barrierefrei.



Es gibt Qualitätskriterien für **sieben Personengruppen** und für jede Personengruppe ein eigenes **Piktogramm**.

Menschen mit Gehbehinderung



Rollstuhlfahrer



Menschen mit Hörbehinderung



Gehörlose Menschen



Menschen mit Sehbehinderung



Blinde Menschen



Menschen mit kognitiven Beeinträchtigungen

