

Kurzbericht



Restaurant & Pension Stadtscheune Köthen | ©Manuela Fischer

Restaurant & Pension Stadtscheune Köthen

Holzmarkt 9
06366 Köthen

Tel: +49 3496 700 5755

info@stadtscheune-koethen.de
www.stadtscheune-koethen.de

Herzlich willkommen!

Bei der Herrichtung des Restaurants im Erdgeschoss und unserer sieben Zimmer haben wir großes Augenmerk auf die Erhaltung der alten Bausubstanz gelegt.

Das Fachwerk wurde offengelegt, aufgearbeitet und als Gestaltungselement in die Innenarchitektur integriert. So entstanden unsere einzigartigen Bereiche und Zimmer, alle modern eingerichtet im Landhausstil und mit viel Liebe zum Detail. Das naturbelassene Holz ohne Lacke und Lasuren verspricht ein angenehmes, gesundes Raumklima.

Im 1. OG, das nur über Treppen erreichbar ist, gibt es je ein Zimmer für Menschen mit Sehbehinderung und für Menschen mit Hörbehinderung / gehörlose Menschen.

Das Team der Stadtscheune heißt seine Gäste im Herzen der Bachstadt Köthen herzlich willkommen.

PRÜFERGEBNIS

für

Restaurant & Pension Stadtscheune Köthen

06366 Köthen, Zertifikats-ID: PA-10924-2022



Dieses Angebot wurde nach den Kriterien
der bundesweiten Kennzeichnung

»Reisen für Alle«

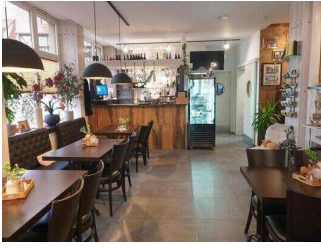
eingestuft und ist berechtigt, im Zeitraum

Februar 2022 – Januar 2025

die Auszeichnung

»Barrierefreiheit geprüft«

sowie die dazu gehörigen Piktogramme zu führen
und vertragsgemäß zu nutzen.



Restaurant

©Manuela Fischer



Restaurant

©Manuela Fischer



1. OG: Zimmer 4

©Manuela Fischer



1. OG: Zimmer 1

©Manuela Fischer

Überblick

- Mitten im Zentrum gelegen
- Parkhaus in ca. 100 m Entfernung, kostenpflichtige Parkmöglichkeiten rund um den Holzmarkt
- Die insgesamt 9 Zimmer im 1. und 2. OG sind über Treppen erreichbar
- Regionale Speisekarte und selbstgebackener Kuchen im Restaurant

Barrierefreiheit auf einen Blick

- Restaurant stufenlos begehbar
- Im 1. OG wurde das Zimmer 4 für Menschen mit Sehbehinderung und das Zimmer 1 für Menschen mit Hörbehinderung / gehörlose Menschen konzipiert (nur über Treppen erreichbar)
- Optisch wahrnehmbarer Alarm im Zimmer 4
- Optisch wahrnehmbare Klingel im Zimmer 1
- Assistenzhunde willkommen
- Hilfsmittel: Lesebrille, Lupe

Informationen für Menschen mit Gehbehinderung und Rollstuhlfahrer

Einige **Hinweise zur Barrierefreiheit** haben wir nachfolgend zusammengestellt. Detaillierte Angaben finden Sie im Prüfbericht.

- Es ist ein öffentlicher Parkplatz in ca. 100 m Entfernung vorhanden.
- Das Gebäude ist stufenlos zugänglich.
- Das Restaurant und das öffentliche WC sind ebenerdig zugänglich. Die Zimmer im 1. OG sind nur über Treppen erreichbar.
- Fast alle für den Gast nutzbaren und erhobenen Türen/Durchgänge sind mindestens 70cm breit. Ausnahmen: Die WC Kabinentüren sind zwischen 45 cm und 55 cm breit.
- Die Rezeption/Tresen im Restaurant ist 118 cm hoch. Es ist eine andere, gleichwertige Kommunikationsmöglichkeit im Sitzen vorhanden.
- Im Restaurant sind unterfahrbare Tische vorhanden (Maximalhöhe 80 cm, Unterfahrbarkeit in einer Höhe von 67 cm und einer Tiefe von 30 cm).

Zimmer 1 (Doppelzimmer, 1. Obergeschoss)

- Die Zimmertür ist 82 cm breit.
- Die Bewegungsflächen vor/hinter der Tür sind mindestens 110 cm x 300 cm groß.
- Die Bewegungsflächen betragen:
vor wesentlichen, feststehenden Einrichtungsgegenständen (z.B. Schrank) 200 cm x 120cm;
links und rechts neben dem Bett mindestens 40 cm x 200 cm.
- Das Bett ist 50 cm hoch.
- Das Bad ist nicht für Menschen mit Behinderung konzipiert (sehr kleine Bewegungsflächen, keine Haltegriffe etc.).

Zimmer 4 (Doppelzimmer, 1. Obergeschoss)

- Die Zimmertür ist 81 cm breit.
- Die Bewegungsflächen vor/hinter der Tür sind mindestens 110 cm x 300 cm groß.
- Die Bewegungsflächen betragen:
vor wesentlichen, feststehenden Einrichtungsgegenständen (z.B. Schrank) 180 cm x 120cm;
links neben dem Bett 52 cm x 200 cm; rechts neben dem Bett 38 cm x 200 cm.
- Das Bett ist 50 cm hoch.
- Das Bad ist nicht für Menschen mit Behinderung konzipiert (sehr kleine Bewegungsflächen, keine Haltegriffe etc.).
- Es ist kein öffentliches für Menschen mit Behinderung konzipiertes WC vorhanden.

Informationen für Menschen mit Hörbehinderung und gehörlose Menschen

Alle prüfrelevanten Bereiche erfüllen die Qualitätskriterien der Kennzeichnung „**Barrierefreiheit geprüft – barrierefrei für gehörlose Menschen**“.

Einige **Hinweise zur Barrierefreiheit** haben wir nachfolgend zusammengestellt. Detaillierte Angaben finden Sie im Prüfbericht.

- Der Alarm ist im Zimmer 1 optisch deutlich wahrnehmbar:
- Es gibt keine induktive Höranlage.
- Im Restaurant sind Tische mit heller und blendfreier Beleuchtung vorhanden, an denen keine Lampen stehen oder hängen, die das Gesichtsfeld bzw. den Blickkontakt stören.
- Es gibt einen Sitzbereich mit geringen Umgebungsgläuschen (z.B. Sitzecke, separater Raum).
- Zimmer 1: Es ist mindestens eine frei verfügbare Steckdose in der Nähe des Bettes vorhanden. Das Anklopfen an die Zimmertür wird durch ein Blinksignal angezeigt.
- Zimmer 4: Es ist mindestens eine frei verfügbare Steckdose in der Nähe des Bettes vorhanden.
- Es wird W-LAN angeboten. Ein Faxgerät ist im Haus vorhanden.

Informationen für Menschen mit Sehbehinderung und blinde Menschen

Alle prüfrelevanten Bereiche erfüllen die Qualitätskriterien der Kennzeichnung „**Barrierefreiheit geprüft – teilweise barrierefrei für Menschen mit Sehbehinderung**“.

Einige **Hinweise zur Barrierefreiheit** haben wir nachfolgend zusammengestellt. Detaillierte Angaben finden Sie im Prüfbericht.

- Assistenzhunde dürfen in alle relevanten Bereiche/Räume mitgebracht werden.
- Außenwege haben meist keine visuell kontrastreiche oder taktil erfassbare Gehwegbegrenzung.
- Der Eingang ist visuell kontrastreich gestaltet.
- Alle erhobenen und für den Gast nutzbaren Bereiche sind gut, d.h. hell und blendfrei, ausgeleuchtet.
- Es sind keine visuell kontrastreichen oder taktil erfassbaren Bodenindikatoren vorhanden.
- Treppen weisen mindestens an der ersten und letzten Stufe visuell kontrastreiche Kanten auf.
- Treppenstufen sind visuell kontrastreich gestaltet und haben beidseitige Handläufe.

- Zimmer 4 im 1. OG ist wegen der kontrastreichen Gestaltung der Bedienelemente für Menschen mit Sehbehinderung geeignet.
- Die Schrift der Speisekarte im Restaurant ist in schnörkelloser und kontrastreicher Schrift gestaltet.
- Es ist keine Speisekarte in Großschrift oder Brailleschrift vorhanden.
- Angebotene Hilfsmittel: Lesehilfen (Lesebrillen, Lupen)

Informationen für Gäste mit kognitiven Beeinträchtigungen

Einige **Hinweise zur Barrierefreiheit** haben wir nachfolgend zusammengestellt. Detaillierte Angaben finden Sie im Prüfbericht.

- Name bzw. Logo des Restaurants/Pension sind von außen klar erkennbar.
- Die Ziele der Wege sind in Sichtweite oder es sind Wegezeichen in ständig sichtbarem Abstand vorhanden.
- Es stehen keine Informationen in Leichter Sprache zur Verfügung.
- Die Speisen werden sichtbar präsentiert (Buffet, Theke).

Bildergalerie

Wir haben für Sie einige Fotos aus dem Betrieb / Angebot zusammengestellt. In den Detailberichten finden Sie weitere Fotos.



Parken

©Manuela Fischer



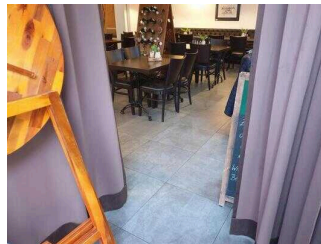
Eingang

©Manuela Fischer



Eingang

©Manuela Fischer



Eingang

©Manuela Fischer



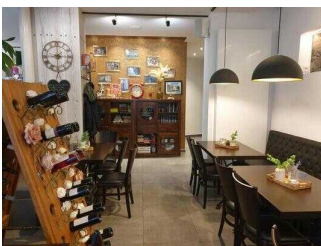
Rezeption

©Manuela Fischer



Aussenterrasse

©Manuela Fischer



Restaurant

©Manuela Fischer



Restaurant

©Manuela Fischer



1. OG: Zimmerflur

©Manuela Fischer



1. OG: Zimmer 1 mit Bad

©Manuela Fischer



1. OG: Zimmer 1 mit Bad

©Manuela Fischer



1. OG: Zimmer 1 mit Bad

©Manuela Fischer



Treppe zu den Zimmern

©Manuela Fischer



1. OG: Zimmerflur

©Manuela Fischer



1. OG: Zimmer 4 mit Bad

©Manuela Fischer



1. OG: Zimmer 4 mit Bad

©Manuela Fischer



1. OG: Zimmer 4 mit Bad

©Manuela Fischer



Flur zum Öffentliches WC

©Manuela Fischer



Öffentliches WC – Tür Herren

©Manuela Fischer



Öffentliches WC – Damen

©Manuela Fischer



Öffentliches WC Herren

©Manuela Fischer

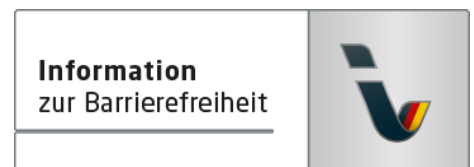
Informationen zum Kennzeichnungssystem „Reisen für Alle“

Alle nach „Reisen für Alle“ **zertifizierten Betriebe und Orte** erfüllen folgende Kriterien:

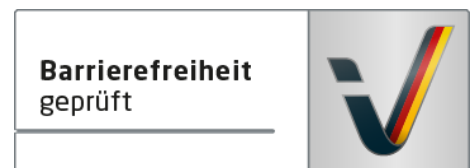
- Die Daten und Angaben zur Barrierefreiheit wurden von **externen, speziell geschulten Erhebern** vor Ort erhoben und geprüft. Es handelt sich um keine Selbsteinschätzung.
- Die Daten zur Barrierefreiheit liegen **im Detail** vor und können von Gästen eingesehen werden.
- Mindestens ein Mitarbeiter hat an einer **Schulung** zum Thema „**Barrierefreiheit als Komfort- und Qualitätsmerkmal**“ teilgenommen.

Die Kennzeichnung – Erläuterung der Logos und Piktogramme

Das Kennzeichen „**Information zur Barrierefreiheit**“ signalisiert, dass detaillierte und geprüfte Informationen zur Barrierefreiheit für alle Personengruppen vorliegen.



Das Kennzeichen „**Barrierefreiheit geprüft**“ basiert auf „Information zur Barrierefreiheit“ und bedeutet, dass zusätzlich die Qualitätskriterien für bestimmte Personengruppen teilweise oder vollständig erfüllt sind.



Die Kennzeichnung „**Barrierefreiheit geprüft**“ liegt in zwei Qualitätsstufen vor:

„**Barrierefreiheit geprüft: teilweise barrierefrei**“.

Die Qualitätskriterien sind für die dargestellte Personengruppe der Rollstuhlfahrer teilweise erfüllt, d. h. das Angebot ist für Rollstuhlfahrer teilweise barrierefrei. Das „i“ im Piktogramm signalisiert, dass man noch einmal genauer nachlesen sollte, ob das Angebot den eigenen Ansprüchen genügt.



„**Barrierefreiheit geprüft: barrierefrei**“.

Die Qualitätskriterien sind für die dargestellte Personengruppe der Rollstuhlfahrer erfüllt, d. h. das Angebot ist für Rollstuhlfahrer barrierefrei.



Es gibt Qualitätskriterien für **sieben Personengruppen** und für jede Personengruppe ein eigenes **Piktogramm**.

Menschen mit Gehbehinderung



Rollstuhlfahrer



Menschen mit Hörbehinderung



Gehörlose Menschen



Menschen mit Sehbehinderung



Blinde Menschen



Menschen mit kognitiven Beeinträchtigungen

