

## Kurzbericht



St. Mathilde Kirche Quedlinburg | ©DSFT Berlin

## St. Mathilde Kirche Quedlinburg

Neuendorf 4  
06484 Quedlinburg

Tel: 03946 91 50 82

quedlinburg.st-mathilde@bistum-  
magdeburg.de  
<http://www.st.mathilde-quedlinburg.de/>

### Herzlich willkommen!

Die Kirche befindet sich am westlichen Rand der Altstadt Quedlinburgs und ist Bestandteil des UNESCO Weltkulturerbes. Teils auf der ehemaligen Stadtmauer gebaut, steht die Kirche fast im Zentrum. Zum Marktplatz und Rathaus sind es drei Gehminuten, zum historischen Schlossberg etwa 15 Gehminuten. Markt- und Aegidii-Kirche sind weniger als 200 m entfernt. Der Zugang zur Kirche erfolgt über die Einfahrt Neuendorf 4. Das alte und neue Pfarrhaus befinden sich samt Pfarrbüro ebenfalls dort.

# PRÜFERGEBNIS

---

für

## St. Mathilde Kirche Quedlinburg

06484 Quedlinburg, Zertifikats-ID: PA-13362-2023



Dieses Angebot wurde nach den Kriterien  
der bundesweiten Kennzeichnung

### »Reisen für Alle«

eingestuft und ist berechtigt, im Zeitraum

**September 2023 – August 2026**

die Auszeichnung

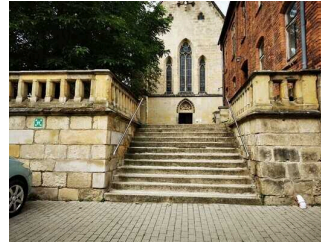
### »Barrierefreiheit geprüft«

sowie die dazu gehörigen Piktogramme zu führen  
und vertragsgemäß zu nutzen.



St. Mathilde Kirche  
Quedlinburg

©Claudia Kepke



St. Mathilde Kirche  
Quedlinburg

©DSFT Berlin



St. Mathilde Kirche  
Quedlinburg

©DSFT Berlin



St. Mathilde Kirche  
Quedlinburg

©DSFT Berlin



St. Mathilde Kirche  
Quedlinburg

©DSFT Berlin

---

## Barrierefreiheit auf einen Blick

- Öffentliche Parkplätze in der näheren Umgebung
- Kirchenvorplatz stufenlos zugänglich über einen Hublift
- Gebäude stufenlos über den Nebeneingang mit einer Rampe zu erreichen
- Alle für Gäste nutzbaren Bereiche sind stufenlos erreichbar
- 90 cm Mindestbreite aller Durchgänge/Türen
- WC für Menschen mit Behinderung im Gemeinderaum (separates Gebäude, nicht erhoben)

# Informationen für Menschen mit Gehbehinderung und Rollstuhlfahrer

Alle prüfrelevanten Bereiche erfüllen die Qualitätskriterien der Kennzeichnung „**Barrierefreiheit geprüft – barrierefrei für Menschen mit Gehbehinderung sowie teilweise barrierefrei für Rollstuhlfahrer**“.

Einige **Hinweise zur Barrierefreiheit** haben wir nachfolgend zusammengestellt. Detaillierte Angaben finden Sie im Prüfbericht.

- Es gibt öffentliche Parkplätze in der näheren Umgebung der Kirche. Es sind keine gekennzeichneten Stellflächen für Menschen mit Behinderung vorhanden.
- Außenwege sind mindestens 200 cm breit und leicht begeh- und befahrbar.
- Der Kirchvorplatz ist mit einem Hublift erreichbar.
- Die Plattform des Hublifts ist 100 cm x 150 cm groß.
- Die Kirche ist stufenlos zugänglich über den Nebeneingang mit Rampe.
- Das Kirchenschiff ist stufenlos zugänglich.
- Alle für den Gast nutzbaren und erhobenen Türen/Durchgänge sind mindestens 90 cm breit.
- Im Gemeinderaum im separaten Gebäude befindet sich ein WC für Menschen mit Behinderung (nicht erhoben).

# Informationen für Menschen mit Hörbehinderung und gehörlose Menschen

Einige **Hinweise zur Barrierefreiheit** haben wir nachfolgend zusammengestellt. Detaillierte Angaben finden Sie im Prüfbericht.

- Es gibt keinen optisch wahrnehmbaren Alarm.
- Es ist keine induktive Höranlage in der Kirche vorhanden.

# Informationen für Menschen mit Sehbehinderung und blinde Menschen

Einige **Hinweise zur Barrierefreiheit** haben wir nachfolgend zusammengestellt. Detaillierte Angaben finden Sie im Prüfbericht.

- Assistenzhunde dürfen nicht mitgebracht werden.
- Außenwege haben meist eine visuell kontrastreiche Gehwegbegrenzung.
- Haupt- und Nebeneingang sind visuell kontrastreich gestaltet.
- Alle erhobenen und für den Gast nutzbaren Bereiche sind meist gut, d.h. hell und blendfrei, ausgeleuchtet.
- Es sind keine visuell kontrastreichen oder taktil erfassbaren Bodenindikatoren vorhanden.
- Treppenstufen sind nicht visuell kontrastreich gestaltet.

## Informationen für Gäste mit kognitiven Beeinträchtigungen

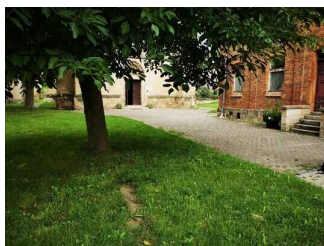
Einige **Hinweise zur Barrierefreiheit** haben wir nachfolgend zusammengestellt. Detaillierte Angaben finden Sie im Prüfbericht.

- Name bzw. Logo der Kirche sind von außen klar erkennbar.
- Die Ziele der Wege sind in Sichtweite.
- Es ist kein farbliches oder bildhaftes Leitsystem vorhanden.
- Es gibt keine Informationen in Leichter Sprache.
- Informationen sind nicht mit Piktogrammen oder Bildern dargestellt.

# Bildergalerie

Wir haben für Sie einige Fotos aus dem Betrieb / Angebot zusammengestellt. In den Detailberichten finden Sie weitere Fotos.

---



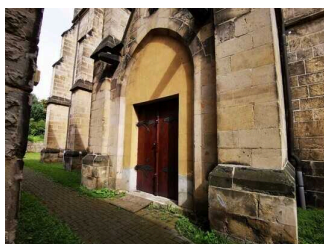
**Kirchvorplatz**

©Claudia Kepke



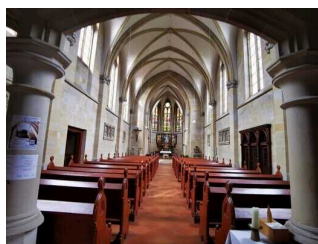
**Eingangsbereich**

©Claudia Kepke



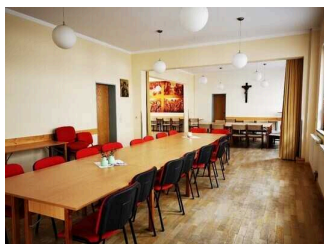
**Nebeneingang  
für Menschen mit  
Behinderung**

©Claudia Kepke



**Kirchenschiff**

©Claudia Kepke



**Gemeinderaum**

©Claudia Kepke



# Informationen zum Kennzeichnungssystem „Reisen für Alle“

Alle nach „Reisen für Alle“ **zertifizierten Betriebe und Orte** erfüllen folgende Kriterien:

- Die Daten und Angaben zur Barrierefreiheit wurden von **externen, speziell geschulten Erhebern** vor Ort erhoben und geprüft. Es handelt sich um keine Selbsteinschätzung.
- Die Daten zur Barrierefreiheit liegen **im Detail** vor und können von Gästen eingesehen werden.
- Mindestens ein Mitarbeiter hat an einer **Schulung** zum Thema „**Barrierefreiheit als Komfort- und Qualitätsmerkmal**“ teilgenommen.

## Die Kennzeichnung – Erläuterung der Logos und Piktogramme

Das Kennzeichen „**Information zur Barrierefreiheit**“ signalisiert, dass detaillierte und geprüfte Informationen zur Barrierefreiheit für alle Personengruppen vorliegen.



Das Kennzeichen „**Barrierefreiheit geprüft**“ basiert auf „Information zur Barrierefreiheit“ und bedeutet, dass zusätzlich die Qualitätskriterien für bestimmte Personengruppen teilweise oder vollständig erfüllt sind.



Die Kennzeichnung „**Barrierefreiheit geprüft**“ liegt in zwei Qualitätsstufen vor:

### „**Barrierefreiheit geprüft: teilweise barrierefrei**“.

Die Qualitätskriterien sind für die dargestellte Personengruppe der Rollstuhlfahrer teilweise erfüllt, d. h. das Angebot ist für Rollstuhlfahrer teilweise barrierefrei. Das „i“ im Piktogramm signalisiert, dass man noch einmal genauer nachlesen sollte, ob das Angebot den eigenen Ansprüchen genügt.



### „**Barrierefreiheit geprüft: barrierefrei**“.

Die Qualitätskriterien sind für die dargestellte Personengruppe der Rollstuhlfahrer erfüllt, d. h. das Angebot ist für Rollstuhlfahrer barrierefrei.



Es gibt Qualitätskriterien für **sieben Personengruppen** und für jede Personengruppe ein eigenes **Piktogramm**.

Menschen mit Gehbehinderung



Rollstuhlfahrer



Menschen mit Hörbehinderung



Gehörlose Menschen



Menschen mit Sehbehinderung



Blinde Menschen



Menschen mit kognitiven Beeinträchtigungen

