

Kurzbericht



Tourist-Information Dessau | ©Manuela Fischer

Tourist-Information Dessau

Ratsgasse 11
06844 Dessau-Roßlau

Tel: +49 340 882920-00

post@visitdessau.com
www.visitdessau.com

Herzlich willkommen!

Dessau-Roßlau

Bauhaus, Elbe, Gartenreich

Wer an Dessau denkt, denkt an Architektur, Avantgarde und Design. Am Bauhaus Dessau, 1926 nach Plänen von Walter Gropius als „Hochschule für Gestaltung“ eröffnet, wurden Stile und Formen geprägt, die bis heute weltweit das Verständnis von moderner Architektur, Kunst und Design beeinflussen.

Das Bauhaus, heute Sitz der Stiftung Bauhaus Dessau, steht interessierten Besuchern aus aller Welt offen, ebenso wie die Wohnhäuser der Bauhausmeister Feininger, Mücke/Schlemmer und Kandinsky/Klee. Mit der Wiederherstellung der Doppelhaushälfte Moholy-Nagy und des Einzelhauses für den Direktor des Bauhauses ist seit Mai 2014 der Gesamteindruck der Siedlung Meisterhäuser, die ebenso wie das Bauhaus zum UNESCO-Welterbe gehört, wieder erlebbar.

Weitere zahlreiche Bauhausbauten, wie das 2019 neu eröffnete Bauhaus Museum Dessau, die Bauhaussiedlung Dessau Törten, das Historische Arbeitsamt und das Kornhaus, ein Ausflugsrestaurant an der Elbe, befinden sich im gesamten Stadtgebiet.

Das von der UNESCO als Welterbe anerkannte **Gartenreich Dessau-Wörlitz** wurde von Fürst Leopold III. Friedrich Franz von Anhalt-Dessau (1740–1817) angelegt, der mit seinen vielfältigen Reformen eine harmonische Verbindung von Mensch und Natur anstrebte. Schlösser, Gärten, Alleen und Kleinarchitekturen sind so natürlich in die Auenlandschaft eingebettet, dass sie dem gesamten Landstrich den Charakter eines Parks von unendlicher Weite verleihen.

Das klassizistische **Schloss Luisium** mit dem englischen Garten, das **Rokokoensemble Mosigkau**, der **Landschaftspark Großkühnau** und das **Georgium**, in dessen Schloss sich die Anhaltische Gemäldegalerie befindet, umgeben die Stadt Dessau. Bis zum August 2020 wird die Sanierung des Schlosses Georgium im Herzen des Dessau-Wörlitzer Gartenreiches beendet sein und die Grundlage für die Wiedereröffnung der Anhaltischen Gemäldegalerie im Sommer 2020 bilden. Alle Teile des Gartenreiches in Dessau-Roßlau bilden eine Einheit mit dem barocken Stadt-, Schloss- und Parkensemble Oranienbaum und dem bedeutendsten Teil des Gartenreiches, den Wörlitzer Anlagen.

Weiterhin ist die Geschichte von Dessau untrennbar mit vielen großen Namen verbunden. Wilhelm Müller und Moses Mendelssohn wurden hier geboren. Das **Kurt Weill Zentrum** ist die einzige europäische Dokumentationsstätte zum Leben und Wirken des in Dessau geborenen, berühmten Komponisten der Dreigroschenoper, Kurt Weill. Das **Technikmuseum Hugo Junkers** erinnert an das Wirken des großen Flugzeugpioniers. Eine in Norwegen geborgene JU 52 wurde hier wiederaufgebaut und ist das Glanzstück der Ausstellung des Museums.

Zu entdecken sind auch die Schätze der **Anhaltischen Gemäldegalerie**, der bedeutendsten Sammlung Alter Malerei und Grafik in Sachsen-Anhalt, das große Repertoire des Anhaltischen Theaters und zahlreiche Freizeitangebote in dem, von der UNESCO unter Schutz gestelltem, **Biosphärenreservat MittelElbe**. Viele touristische Radwege, wie der Elberadweg und der Europaradweg führen durch Dessau.

PRÜFERGEBNIS

für

Tourist-Information Dessau

06844 Dessau-Roßlau, Zertifikats-ID: PA-10895-2022



Dieses Angebot wurde nach den Kriterien
der bundesweiten Kennzeichnung

»Reisen für Alle«

eingestuft und ist berechtigt, im Zeitraum

August 2022 – Juli 2025

die Auszeichnung

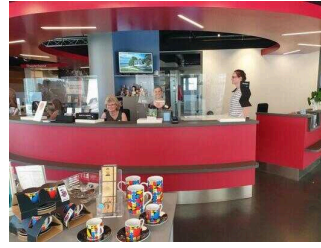
»Barrierefreiheit geprüft«

sowie die dazu gehörigen Piktogramme zu führen
und vertragsgemäß zu nutzen.



Tourist-Information Dessau

©Manuela Fischer



Tourist-Information Dessau

©Manuela Fischer



Fahrradverleih

©Manuela Fischer



Tourist-Information Dessau

©Manuela Fischer

Überblick

- Zentrumsnah gelegen, gegenüber dem Bauhaus Museum
- Direkt nebenan befindet sich das Café Bistro Antonio mit Sonnenterrasse
- Das öffentliche WC ist über das Café zu erreichen
- Fahrradverleih in der Tourist-Information
- Fahrten zu den Bauhausstandorten mit dem Bus "Baushauslinie 10"

Barrierefreiheit auf einen Blick

- Parkplätze im Rathaus-Center, gegenüber in der Tiefgarage
- Gebäude stufenlos über eine Rampe zugänglich
- Eingangstür öffnet automatisch
- 90 cm Mindestbreite aller Durchgänge/Türen
- Abgesenkter Beratungscouter
- Sitzgelegenheiten sind vorhanden
- WC für Menschen mit Behinderung
- Kostenloses WLAN
- Hilfsmittel (Rollator, Rollstuhl etc.) können bei Bedarf im Sanitätshaus August ausgeliehen werden
- Auf Voranmeldung sind Führungen für Menschen mit Gehbehinderung und Rollstuhlfahrer möglich
- Assistenzhunde willkommen

Informationen für Menschen mit Gehbehinderung und Rollstuhlfahrer

Alle prüfrelevanten Bereiche erfüllen die Qualitätskriterien der Kennzeichnung „**Barrierefreiheit geprüft – barrierefrei für Menschen mit Gehbehinderung und für Rollstuhlfahrer**“.

Einige **Hinweise zur Barrierefreiheit** haben wir nachfolgend zusammengestellt. Detaillierte Angaben finden Sie im Prüfbericht.

- Es ist ein öffentlicher Parkplatz (Tiefgarage) in 30 m Entfernung vorhanden.
- Der Weg vor dem Eingang ist leicht begeh- und befahrbar und hat eine maximale Längsneigung von 3 % über eine Strecke von 40 m.
- Das Gebäude ist stufenlos zugänglich über eine Rampe.
- Die Rampe hat eine maximale Neigung von 5 % und eine Gesamtlänge von 5 m. Ein Handlauf ist vorhanden.
- Alle für den Gast nutzbaren und erhobenen Räume und Einrichtungen sind stufenlos zugänglich.
- Alle Türen und Durchgänge sind mindestens 90 cm breit.
- Der Schalter ist an der niedrigsten Stelle 71 cm hoch.
- Sitzgelegenheiten sind in der Tourist-Information vorhanden.
- Es werden Führungen für Menschen mit Gehbehinderung und Rollstuhlfahrer angeboten. Eine Voranmeldung ist notwendig.

Öffentliches WC für Menschen mit Behinderung (Erdgeschoss)

- Die Bewegungsflächen betragen:
vor/hinter der Tür 200 cm x 128 cm;
vor dem WC und dem Waschbecken mindestens 150 cm x 150 cm;
links und rechts neben dem WC mindestens 90 cm x 70 cm.
- Es sind links und rechts vom WC Haltegriffe vorhanden. Die Haltegriffe sind hochklappbar.
- Das Waschbecken ist unterfahrbar.
- Der Spiegel ist im Stehen und Sitzen einsehbar.
- Es ist ein Alarmauslöser (Schnur) vorhanden.

Informationen für Menschen mit Hörbehinderung und gehörlose Menschen

Einige **Hinweise zur Barrierefreiheit** haben wir nachfolgend zusammengestellt. Detaillierte Angaben finden Sie im Prüfbericht.

- Es gibt keinen optisch deutlich wahrnehmbaren Alarm.
- Es gibt keine induktive Höranlage am Counter.
- Es werden keine Führungen für Menschen mit Hörbehinderung und gehörlose Menschen angeboten.

Informationen für Menschen mit Sehbehinderung und blinde Menschen

Einige **Hinweise zur Barrierefreiheit** haben wir nachfolgend zusammengestellt. Detaillierte Angaben finden Sie im Prüfbericht.

- Assistenzhunde dürfen in alle relevanten Räume mitgebracht werden.
- Außenwege haben keine visuell kontrastreiche oder taktil erfassbare Gehwegbegrenzung.
- Der Eingang ist nicht visuell kontrastreich gestaltet. Die Eingangstür öffnet automatisch.
- Die erhobenen und für den Gast nutzbaren Bereiche sind gut, d.h. hell und blendfrei, ausgeleuchtet.
- Es sind keine visuell kontrastreichen oder taktil erfassbaren Bodenindikatoren vorhanden.
- Es werden keine Führungen für Menschen mit Sehbehinderung und blinde Menschen angeboten.
- Angebotene Hilfsmittel: Lesehilfen (Lesebrillen, Lupen)

Informationen für Gäste mit kognitiven Beeinträchtigungen

Einige **Hinweise zur Barrierefreiheit** haben wir nachfolgend zusammengestellt. Detaillierte Angaben finden Sie im Prüfbericht.

- Name bzw. Logo der Tourist-Information sind von außen klar erkennbar.
- Die Ziele der Wege sind immer in Sichtweite.
- Es ist kein farbliches oder bildhaftes Leitsystem vorhanden.
- Es werden keine Führungen für Menschen mit kognitiven Beeinträchtigungen angeboten.
- Es gibt keine Informationen in Leichter Sprache.

Bildergalerie

Wir haben für Sie einige Fotos aus dem Betrieb / Angebot zusammengestellt. In den Detailberichten finden Sie weitere Fotos.



Eingang

©Manuela Fischer



Eingang

©Manuela Fischer



**Kundenraum mit
Beratungstresen**

©Manuela Fischer



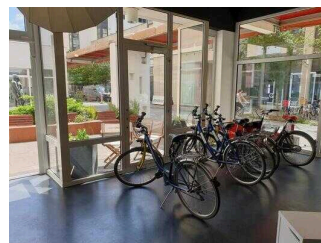
Beratungstresen

©Manuela Fischer



Kundenraum

©Manuela Fischer



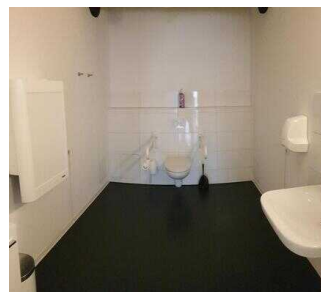
Leihfahräder

©Manuela Fischer



**Sitzmöglichkeit
im Außenbereich
(hinterer Ausgang)**

©Manuela Fischer



**Öffentliches WC
für Menschen mit
Behinderung**

©Manuela Fischer



Zugang zum WC durch das Café

©Manuela Fischer

Informationen zum Kennzeichnungssystem „Reisen für Alle“

Alle nach „Reisen für Alle“ **zertifizierten Betriebe und Orte** erfüllen folgende Kriterien:

- Die Daten und Angaben zur Barrierefreiheit wurden von **externen, speziell geschulten Erhebern** vor Ort erhoben und geprüft. Es handelt sich um keine Selbsteinschätzung.
- Die Daten zur Barrierefreiheit liegen **im Detail** vor und können von Gästen eingesehen werden.
- Mindestens ein Mitarbeiter hat an einer **Schulung** zum Thema „**Barrierefreiheit als Komfort- und Qualitätsmerkmal**“ teilgenommen.

Die Kennzeichnung – Erläuterung der Logos und Piktogramme

Das Kennzeichen „**Information zur Barrierefreiheit**“ signalisiert, dass detaillierte und geprüfte Informationen zur Barrierefreiheit für alle Personengruppen vorliegen.



Das Kennzeichen „**Barrierefreiheit geprüft**“ basiert auf „Information zur Barrierefreiheit“ und bedeutet, dass zusätzlich die Qualitätskriterien für bestimmte Personengruppen teilweise oder vollständig erfüllt sind.



Die Kennzeichnung „**Barrierefreiheit geprüft**“ liegt in zwei Qualitätsstufen vor:

„**Barrierefreiheit geprüft: teilweise barrierefrei**“.

Die Qualitätskriterien sind für die dargestellte Personengruppe der Rollstuhlfahrer teilweise erfüllt, d. h. das Angebot ist für Rollstuhlfahrer teilweise barrierefrei. Das „i“ im Piktogramm signalisiert, dass man noch einmal genauer nachlesen sollte, ob das Angebot den eigenen Ansprüchen genügt.



„**Barrierefreiheit geprüft: barrierefrei**“.

Die Qualitätskriterien sind für die dargestellte Personengruppe der Rollstuhlfahrer erfüllt, d. h. das Angebot ist für Rollstuhlfahrer barrierefrei.



Es gibt Qualitätskriterien für **sieben Personengruppen** und für jede Personengruppe ein eigenes **Piktogramm**.

Menschen mit Gehbehinderung



Rollstuhlfahrer



Menschen mit Hörbehinderung



Gehörlose Menschen



Menschen mit Sehbehinderung



Blinde Menschen



Menschen mit kognitiven Beeinträchtigungen

