

Kurzbericht



WELTRAD – Quartier und Restaurant | ©Manuela Fischer

WELTRAD – Quartier und Restaurant

Cokturhof 3
39218 Schönebeck

Tel: +49 3928 429066
Fax: +49 3928 424962

info@weltrad.de
www.weltrad.de

Herzlich willkommen!

Schön, dass Sie da sind. Gönnen Sie sich eine kleine Auszeit vom Alltagsstress und genießen Sie echte Gastfreundschaft in herrlicher Natur direkt an der Elbe und lassen Sie sich mit gutem Essen verwöhnen.

Unser WELTRAD-Quartier befindet sich an einem der schönsten Flussbögen der Elbe in Schönebeck bei Magdeburg. Nur bei uns genießen Sie die verträumte, ruhige Lage im Grünen ganz in der Nähe zum Elberadweg mit direktem Blick auf die Elbe und ihre Auen.

Insgesamt verfügen wir über 13 komfortabel eingerichtete Zwei-, Drei- und Vierbettzimmer. Jeder Raum verfügt über eine eigene Dusche und WC.

PRÜFERGEBNIS

für

WELTRAD – Quartier und Restaurant

39218 Schönebeck, Zertifikats-ID: PA-00117-2022



Dieses Angebot wurde nach den Kriterien
der bundesweiten Kennzeichnung

»Reisen für Alle«

eingestuft und ist berechtigt, im Zeitraum

September 2022 – August 2025

die Auszeichnung

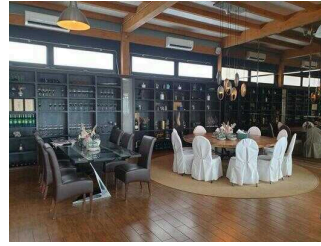
»Barrierefreiheit geprüft«

sowie die dazu gehörigen Piktogramme zu führen
und vertragsgemäß zu nutzen.



Zimmer 13

©Manuela Fischer



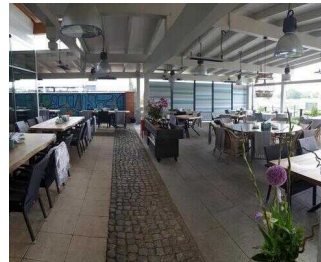
Restaurant

©Manuela Fischer



Restaurant

©Manuela Fischer



Terrasse

©Manuela Fischer



Terrasse

©Manuela Fischer



Terrasse

©Manuela Fischer



Weg zum Eingang

©Manuela Fischer



Parkplatz

©Manuela Fischer



Eingang

©Manuela Fischer

Überblick

- Traumhafte Lage an der Lage
- Direkter Zugang vom Elberadweg aus
- 13 Zimmer mit eigenem Bad
- Fahrradmanufaktur WELTRAD

Barrierefreiheit auf einen Blick

- Großzügige Parkflächen auf dem Hof
- Eingang und alle erhobenen Bereiche sind stufenlos erreichbar
- Große Terrasse mit unterfahrbaren Tischen am Restaurant
- 80 cm Mindestbreite aller Durchgänge/Türen
- WC für Menschen mit Behinderung
- Assistenzhunde willkommen

Informationen für Menschen mit Gehbehinderung und Rollstuhlfahrer

Alle prüfrelevanten Bereiche erfüllen die Qualitätskriterien der Kennzeichnung „**Barrierefreiheit geprüft – teilweise barrierefrei für Menschen mit Gehbehinderung**“.

Einige **Hinweise zur Barrierefreiheit** haben wir nachfolgend zusammengestellt. Detaillierte Angaben finden Sie im Prüfbericht.

- Es gibt einen nicht gekennzeichneten Parkplatz für Menschen mit Behinderung (Stellplatzgröße: 350 cm x 500 cm).
- Der Weg vom Parkplatz zum Eingang Restaurant/Hotel ist 30 m lang.
- Der Parkplatz und der Weg zum Eingang sind von der Oberflächenbeschaffenheit her leicht begeh- und befahrbar.
- Der Haupteingang ist stufenlos über eine Schwelle von 2 cm erreichbar.
- Der Rezeptionstresen im Restaurant ist 117 cm hoch. Eine alternative Kommunikationsmöglichkeit im Sitzen ist vorhanden.
- Alle für den Gast nutzbaren und erhobenen Räume und Einrichtungen sind stufenlos zugänglich.
- Alle Türen und Durchgänge sind mindestens 80cm breit (Ausnahme: Badtüren in den Zimmern 5 und 13 mit 66 cm Breite).
- Im Restaurant sind keine unterfahrbaren Tische vorhanden.
- Angebotene Hilfsmittel: Rollstuhl, Rollator

Terrasse am Restaurant

- Die große Terrasse ist sowohl über das Restaurant als auch vom Elberadweg her über eine 8 m lange Rampe mit 11% Steigung zugänglich. Treppen ohne Handlauf sind vorhanden.
- Alternativ kann der Haupteingang genutzt werden.
- Der Weg vom Elberadweg zur Rampe ist 12 m lang und leicht begeh- und befahrbar.

Zimmer 5 mit Bad (Mehrbettzimmer)

- Die Bewegungsflächen im Schlafraum betragen vor wesentlichen immobilen Einrichtungsgegenständen sowie rechts neben dem Bett mindestens 150cmx150cm. Links steht das Bett an der Wand.
- Die Höhe des Bettes beträgt 40cm.
- Die Tür zum Badezimmer ist 66 cm breit.
- Die Bewegungsflächen betragen:
an der Tür mindestens 150cmx150cm;
vor dem WC 85cmx90cm und dem Waschbecken 105cmx105cm;
links neben dem WC 21cmx55cm, rechts 85cmx55cm.
- Am WC sind keine Haltegriffe vorhanden.
- Das Waschbecken ist eingeschränkt unterfahrbar.
- Der Spiegel ist im Stehen und Sitzen einsehbar.

- Die ebenerdige Duschfläche ist 85cmx85cm groß. Ein Duschsitz und Haltegriffe sind nicht vorhanden.

Zimmer 13 mit Bad (Mehrbettzimmer)

- Die Bewegungsflächen im Schlafraum betragen vor wesentlichen immobilen Einrichtungsgegenständen sowie links neben dem Bett mindestens 150cmx150cm. Rechts steht das Bett an der Wand.
- Die Höhe des Bettes beträgt 44cm.
- Die Tür zum Badezimmer ist 66 cm breit.
- Die Bewegungsflächen betragen:
an der Tür mindestens 150cmx150cm;
vor dem WC 85cmx90cm und dem Waschbecken 105cmx105cm;
links neben dem WC 21cmx55cm, rechts 85cmx55cm.
- Am WC sind keine Haltegriffe vorhanden.
- Das Waschbecken ist eingeschränkt unterfahrbar.
- Der Spiegel ist im Stehen und Sitzen einsehbar.
- Die ebenerdige Duschfläche ist 85cmx85cm groß. Ein Duschsitz und Haltegriffe sind nicht vorhanden.

Öffentliches WC für Menschen mit Behinderung im Eingangsbereich

- Die Bewegungsflächen betragen:
an der Tür, vor dem WC und dem Waschbecken mindestens 150cmx150cm;
links und rechts neben dem WC 80cmx55cm.
- Beidseitig am WC sind hochklappbare Haltegriffe vorhanden.
- Das Waschbecken ist eingeschränkt unterfahrbar.
- Der Spiegel ist im Sitzen nicht einsehbar.
- Eine Alarmschnur ist vorhanden (Alarm außen, oberhalb der Tür).

Informationen für Menschen mit Hörbehinderung und gehörlose Menschen

Einige **Hinweise zur Barrierefreiheit** haben wir nachfolgend zusammengestellt. Detaillierte Angaben finden Sie im Prüfbericht.

- Der Alarm ist im gesamten Gebäude optisch deutlich wahrnehmbar.
- Eine induktive Höranlage ist nicht vorhanden.
- Informationen sind in Schriftform verfügbar.

- Im Restaurant gibt es Tische mit heller und blendfreier Beleuchtung, an denen keine Lampen stehen oder hängen, die das Gesichtsfeld einschränken. Sitzbereiche mit geringen Umgebungsgeräuschen sind vorhanden.
- In den erhobenen Zimmern ist keine frei verfügbare Steckdose in der Nähe des Bettes verfügbar.
- Zur Kommunikation steht kostenfreies WLAN und ein Faxgerät zur Verfügung.

Informationen für Menschen mit Sehbehinderung und blinde Menschen

Einige **Hinweise zur Barrierefreiheit** haben wir nachfolgend zusammengestellt. Detaillierte Angaben finden Sie im Prüfbericht am Ende des Textes.

- Assistenzhunde dürfen mitgebracht werden.
- Es gibt Glastüren ohne Sicherheitsmarkierungen.
- Die Beschilderung ist in gut lesbarer, kontrastreicher Schrift gestaltet.
- Informationen sind nicht taktil erfassbar oder in Brailleschrift verfügbar.
- Im Innen- und Außenbereich ist kein Leitsystem mit Bodenindikatoren vorhanden.

Informationen für Gäste mit kognitiven Beeinträchtigungen

Einige **Hinweise zur Barrierefreiheit** haben wir nachfolgend zusammengestellt. Detaillierte Angaben finden Sie im Prüfbericht am Ende des Textes.

- Name und Logo des Hotel-Restaurants ist von außen klar erkennbar.
- Die Ziele der Wege sind meist in Sichtweite. Es ist kein Wegeleitsystem vorhanden.
- Informationen sind teilweise in fotorealistischer Darstellung verfügbar.
- Es ist keine Speisekarte mit Bildern vorhanden, die Speisen werden nicht sichtbar präsentiert.

Informationen zum Kennzeichnungssystem „Reisen für Alle“

Alle nach „Reisen für Alle“ **zertifizierten Betriebe und Orte** erfüllen folgende Kriterien:

- Die Daten und Angaben zur Barrierefreiheit wurden von **externen, speziell geschulten Erhebern** vor Ort erhoben und geprüft. Es handelt sich um keine Selbsteinschätzung.
- Die Daten zur Barrierefreiheit liegen **im Detail** vor und können von Gästen eingesehen werden.
- Mindestens ein Mitarbeiter hat an einer **Schulung** zum Thema „**Barrierefreiheit als Komfort- und Qualitätsmerkmal**“ teilgenommen.

Die Kennzeichnung – Erläuterung der Logos und Piktogramme

Das Kennzeichen „**Information zur Barrierefreiheit**“ signalisiert, dass detaillierte und geprüfte Informationen zur Barrierefreiheit für alle Personengruppen vorliegen.



Das Kennzeichen „**Barrierefreiheit geprüft**“ basiert auf „Information zur Barrierefreiheit“ und bedeutet, dass zusätzlich die Qualitätskriterien für bestimmte Personengruppen teilweise oder vollständig erfüllt sind.



Die Kennzeichnung „**Barrierefreiheit geprüft**“ liegt in zwei Qualitätsstufen vor:

„**Barrierefreiheit geprüft: teilweise barrierefrei**“.

Die Qualitätskriterien sind für die dargestellte Personengruppe der Rollstuhlfahrer teilweise erfüllt, d. h. das Angebot ist für Rollstuhlfahrer teilweise barrierefrei. Das „i“ im Piktogramm signalisiert, dass man noch einmal genauer nachlesen sollte, ob das Angebot den eigenen Ansprüchen genügt.



„**Barrierefreiheit geprüft: barrierefrei**“.

Die Qualitätskriterien sind für die dargestellte Personengruppe der Rollstuhlfahrer erfüllt, d. h. das Angebot ist für Rollstuhlfahrer barrierefrei.



Es gibt Qualitätskriterien für **sieben Personengruppen** und für jede Personengruppe ein eigenes **Piktogramm**.

Menschen mit Gehbehinderung



Rollstuhlfahrer



Menschen mit Hörbehinderung



Gehörlose Menschen



Menschen mit Sehbehinderung



Blinde Menschen



Menschen mit kognitiven Beeinträchtigungen

