

Kurzbericht



Zoo Magdeburg

Zoologischer Garten Magdeburg

Zooallee 1
39124 Magdeburg

Tel: +49 391 28090

info@zoo-magdeburg.de
www.zoo-magdeburg.de

Herzlich willkommen!

Der Zoo Magdeburg gehört mit seiner über 70-jährigen Geschichte zu den beliebtesten Freizeit- und Reisezielen der Region für Jung und Alt. Er liegt in Top-Lage, etwas nördlich des Zentrums, im Stadtteil „Neue Neustadt“ und ist hervorragend über den Öffentlichen Verkehr (Straßenbahnlinien 10) zu erreichen. Die Haltestelle „Zoo“ befindet sich in unmittelbare Nähe des Eingangs, unter den Magdeburgern auch als „Zoowelle“ bekannt. Der Zoo ist eine der Hauptattraktionen der Stadt für Familien mit Kindern und bietet daher jede Menge Spiel und Spaß für die ganze Familie. Ein besonderes Highlight ist es für die Kinder, den eigenen Geburtstag im Zoo zu feiern. Nicht vergessen: Kinder bis 15 Jahre haben freien Eintritt in den Magdeburger Zoo!

Auf 20 Hektar historischer Natur- und Parklandschaft mit altem Baumbestand und botanischen Raritäten leben im Zoo über 200 Tierarten in naturnah gestalteten Anlagen.

Der Zoo ist aber nicht nur für den Erhalt heimische Tierarten zuständig, sondern widmet sich auch dem Erhalt exotische Arten, wie z. B. dem des Roten Pandas. Seit 2015 gehören Rote Pandas zu dem Tierbestand des Zoos.

Öffnungszeiten: 9 – 18 Uhr bzw. 9 Uhr bis zum Einbruch der Dunkelheit
Erwachsene: 13 Euro, ermäßigt: 9 Euro, Kinder bis 15 Jahre: kostenfrei

PRÜFERGEBNIS

für

Zoologischer Garten Magdeburg

39124 Magdeburg , Zertifikats-ID: PA-12267-2021



Dieses Angebot wurde nach den Kriterien
der bundesweiten Kennzeichnung

»Reisen für Alle«

eingestuft und ist berechtigt, im Zeitraum

Dezember 2021 – November 2024

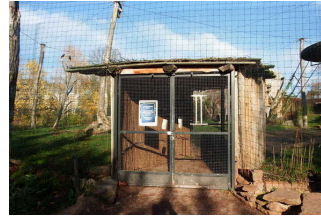
die Auszeichnung

»Barrierefreiheit geprüft«

sowie die dazu gehörigen Piktogramme zu führen
und vertragsgemäß zu nutzen.



Zoologischer Garten
Magdeburg



Zoologischer Garten
Magdeburg



Zoologischer Garten
Magdeburg



Zoologischer Garten
Magdeburg



Zoologischer Garten
Magdeburg

Überblick

- Öffentlicher Parkplatz
- Straßenbahnhaltestelle in unmittelbarer Nähe des Zoos
- Zoorestaurant "Africambo Lodge"
- 20 Hektar historische Natur- und Parklandschaft mit altem Baumbestand
- Im Zoo leben über 200 Tierarten in naturnah gestalteten Anlagen

Barrierefreiheit auf einen Blick

- Parkplatz für Menschen mit Behinderung
- Der Zugangsweg und das gesamte Gelände sind leicht begeh- und befahrbar
- Sitzgelegenheiten sind vorhanden
- Die Tiergehege sind gut einsehbar
- 90 cm Mindestbreite aller Durchgänge/Türen
- WCs für Menschen mit Behinderung vorhanden
- Assistenzhunde willkommen
- Es werden Führungen für Menschen mit Gehbehinderung und Rollstuhlfahrer angeboten

Informationen für Menschen mit Gehbehinderung und Rollstuhlfahrer

Alle prüfrelevanten Bereiche erfüllen die Qualitätskriterien der Kennzeichnung „**Barrierefreiheit geprüft – barrierefrei für Menschen mit Gehbehinderung und teilweise barrierefrei für Rollstuhlfahrer**“.

Einige **Hinweise zur Barrierefreiheit** haben wir nachfolgend zusammengestellt. Detaillierte Angaben finden Sie im Prüfbericht.

- Es gibt fünf gekennzeichnete Parkplätze für Menschen mit Behinderung (Stellplatzgröße: 350 cm x 500 cm) auf dem Parkplatz Am Vogelgesang.
- Es gibt drei gekennzeichnete Parkplätze für Menschen mit Behinderung (Stellplatzgröße: 350 cm x 500 cm) in unmittelbarer Nähe zum Zooeingang.
- Der Weg vom Parkplatz Am Vogelgesang zum Eingang ist 300 m lang. Er ist leicht begeh- und befahrbar und hat eine maximale Längsneigung von 4 % über eine Strecke von 30 m.
- Der Weg vom Parkplatz in der Nähe des Zoos zum Eingang ist 30 m lang.
- In 200 m Entfernung befindet sich Straßenbahnhaltestelle „Zoo“.
- Das Gelände ist stufenlos zugänglich.
- Fast alle für den Gast nutzbaren und erhobenen Tierhäuser, Räume und Einrichtungen sind stufenlos oder über Rampen zugänglich.
- Ausnahmen: Das Streichelgehege und die beiden Aussichtsplattformen zum Tiger- und Elefantengehege sind nur über Stufen zugänglich.
- Rampen auf dem Gelände haben eine maximale Neigung von bis zu 9 %.
- Alle für den Gast nutzbaren und erhobenen Türen/Durchgänge sind mindestens 90 cm breit.
- Der Kassenschalter außen ist 110 cm hoch. Es ist keine andere, gleichwertige Kommunikationsmöglichkeit im Sitzen vorhanden.
- Außenwege sind mindestens 200 cm breit, leicht begeh- und befahrbar und haben maximale Längsneigungen von bis zu 5 %.
- Es sind Sitzgelegenheiten vorhanden.
- Die Stationen, Gehege und Tiere sowie die dazugehörigen Informationen sind überwiegend im Sitzen sichtbar und lesbar.
- Im Restaurant „Africambo Lodge“ sind unterfahrbare Tische vorhanden (Maximalhöhe 80 cm, Unterfahrbarekeit in einer Höhe von 67 cm und einer Tiefe von 30 cm).
- Die Rampe zum Restaurant hat eine maximale Neigung von 5 % und eine Gesamtlänge von 5 m. Alternativ sind Stufen vorhanden.
- Auf Nachfrage werden Führungen für Menschen mit Beeinträchtigungen angeboten. Es ist eine Voranmeldung notwendig.
- Es stehen für Menschen mit Gehbehinderung mobile oder feste Sitzgelegenheiten zur Verfügung, die während der Führung benutzt werden können.
- Die gesamte Route der Führung ist für Rollstuhlfahrer stufenlos befahrbar.

Öffentliches WC für Menschen mit Behinderung im Restaurant "Africambo Lodge" (Erdgeschoss)

- Die Bewegungsflächen betragen:
vor/hinter der Tür 120 cm x 160 cm;
vor dem WC 160 cm x 144 cm;
vor dem Waschbecken 150 cm x 160 cm;
links und rechts neben dem WC 90 cm x 70 cm.
- Es sind links und rechts vom WC Haltegriffe vorhanden. Die Haltegriffe sind hochklappbar.
- Das Waschbecken ist unterfahrbar.
- Der Spiegel ist im Stehen und Sitzen einsehbar.
- Es ist kein Alarmauslöser vorhanden.

Öffentliches WC für Menschen mit Behinderung am Streichelgehege (Erdgeschoss)

- Die Tür öffnet mittels Handtaster automatisch.
- Die Bewegungsflächen betragen:
vor/hinter der Tür und vor dem WC mindestens 150 cm x 150 cm;
vor dem Waschbecken 130 cm x 160 cm;
links und rechts neben dem WC 90 cm x 70 cm.
- Es sind links und rechts vom WC Haltegriffe vorhanden. Die Haltegriffe sind hochklappbar.
- Das Waschbecken ist eingeschränkt unterfahrbar.
- Der Spiegel ist im Stehen und Sitzen einsehbar.
- Es ist ein Alarmauslöser vorhanden.

Öffentliches WC für Menschen mit Behinderung in der Erlebniswelt im Elefantenhaus (Erdgeschoss)

- Die Tür öffnet zur Seite.
- Die Bewegungsflächen betragen:
vor/hinter der Tür 150 cm x 150 cm;
vor dem WC und dem Waschbecken 220 cm x 130 cm;
links und rechts neben dem WC mindestens 90 cm x 70 cm.
- Es sind links und rechts vom WC Haltegriffe vorhanden. Die Haltegriffe sind hochklappbar.
- Das Waschbecken ist eingeschränkt unterfahrbar.
- Der Spiegel ist im Stehen und Sitzen einsehbar.
- Es ist ein Alarmauslöser vorhanden.

Öffentliches WC für Menschen mit Behinderung im Gebäude „Zoowelle“ am Eingang (Erdgeschoss)

- Die Bewegungsflächen betragen:
vor/hinter der Tür und vor dem WC 130 cm x 160 cm;
vor dem Waschbecken 150 cm x 130 cm;
links und rechts neben dem WC mindestens 90 cm x 70 cm.
- Es sind links und rechts vom WC Haltegriffe vorhanden. Die Haltegriffe sind hochklappbar.

- Das Waschbecken ist eingeschränkt unterfahrbar.
- Der Spiegel ist im Stehen und Sitzen einsehbar.
- Es ist ein Alarmauslöser vorhanden.

Informationen für Menschen mit Hörbehinderung und gehörlose Menschen

Einige **Hinweise zur Barrierefreiheit** haben wir nachfolgend zusammengestellt. Detaillierte Angaben finden Sie im Prüfbericht.

- Es gibt keinen optisch deutlich wahrnehmbaren Alarm.
- Es gibt keine induktive Höranlage.
- Die Informationen zu den Stationen und Tieren werden überwiegend schriftlich vermittelt und werden teilweise fotorealistic dargestellt.
- Im Restaurant „Africambo Lodge“ sind Tische mit heller und blendfreier Beleuchtung vorhanden, an denen keine Lampen stehen oder hängen, die das Gesichtsfeld bzw. den Blickkontakt stören.
- Es gibt einen Sitzbereich mit geringen Umgebungsgläuschen (z.B. Sitzecke, separater Raum).
- Auf Nachfrage werden Führungen für Menschen mit Beeinträchtigungen angeboten. Es ist eine Voranmeldung notwendig.

Informationen für Menschen mit Sehbehinderung und blinde Menschen

Einige **Hinweise zur Barrierefreiheit** haben wir nachfolgend zusammengestellt. Detaillierte Angaben finden Sie im Prüfbericht.

- Assistenzhunde dürfen mitgebracht werden.
- Außenwege haben meist eine visuell kontrastreiche und taktil erfassbare Gehwegbegrenzung.
- Der Eingang in den Zoo ist visuell kontrastreich gestaltet.
- Alle erhobenen und für den Gast nutzbaren Bereiche sind gut, d.h. hell und blendfrei, ausgeleuchtet.
- Es sind keine visuell kontrastreichen oder taktil erfassbaren Bodenindikatoren vorhanden.
- Die Beschilderung ist in gut lesbarer und kontrastreicher Schrift gestaltet.

- Es gibt Glastüren ohne Sicherheitsmarkierungen.
- Treppenstufen sind nicht visuell kontrastreich gestaltet.
- Treppen haben mindestens einen einseitigen Handlauf. Ausnahme: Stufen zum Restaurant „Africambo Lodge“ haben keinen Handlauf
- Die Stationen, Tierhäuser und Gehege sind allgemein gut ausgeleuchtet. Die Informationen werden ausschließlich schriftlich vermittelt und sind visuell kontrastreich gestaltet.
- Auf Nachfrage werden Führungen für Menschen mit Beeinträchtigungen angeboten. Es ist eine Voranmeldung notwendig.

Informationen für Gäste mit kognitiven Beeinträchtigungen

Einige **Hinweise zur Barrierefreiheit** haben wir nachfolgend zusammengestellt. Detaillierte Angaben finden Sie im Prüfbericht.

- Name bzw. Logo des Zoos sind von außen klar erkennbar.
- Die Ziele der Wege sind in Sichtweite oder es sind Wegezeichen in ständig sichtbarem Abstand vorhanden.
- Informationen zur Orientierung sind teilweise bildhaft verfügbar (Piktogramme, fotorealistische Darstellung).
- Die Informationen zu den Stationen, Tieren und Gehegen werden überwiegend schriftlich vermittelt und sind teilweise fotorealistisch dargestellt.
- Auf Nachfrage werden Führungen für Menschen mit Beeinträchtigungen angeboten. Es ist eine Voranmeldung notwendig.

Bildergalerie

Wir haben für Sie einige Fotos aus dem Betrieb / Angebot zusammengestellt. In den Detailberichten finden Sie weitere Fotos.



Parken



Parken



Eingang – Weg
außen am Gebäude
"Zoowelle" vorbei



Eingang – Weg
außen am Gebäude
"Zoowelle" vorbei



Eingang – Weg
außen am Gebäude
"Zoowelle" vorbei



Kasse



Kasse



Spielplatz



Spielplatz



Spielplatz



Rundgang



Rundgang



Rundgang



Rundgang



Rundgang



Rundgang



Rundgang



Rundgang



Rundgang



Tierhäuser



Tierhäuser



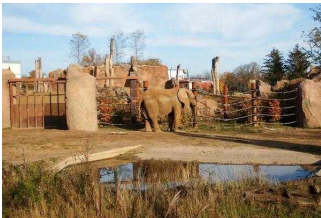
Tierhäuser



Tierhäuser



Tiergehege



Tiergehege



Tiergehege



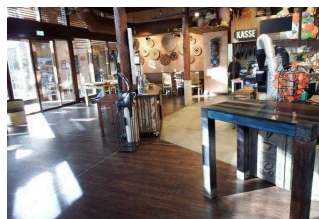
"AFRICAMBO
Erlebnswelt"



"AFRICAMBO
Erlebnswelt"



Restaurant
"Africambo Lodge"



Restaurant
"Africambo Lodge"



Restaurant
"Africambo Lodge"



Öffentliches WC
für Menschen
mit Behinderung
im Restaurant
"Africambo Lodge"



Öffentliche WCs
für Menschen mit
Behinderung am
Rundweg



Öffentliche WCs
für Menschen mit
Behinderung am
Rundweg



Öffentliche WCs
für Menschen mit
Behinderung am
Rundweg

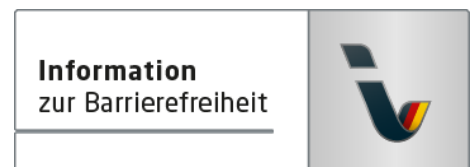
Informationen zum Kennzeichnungssystem „Reisen für Alle“

Alle nach „Reisen für Alle“ **zertifizierten Betriebe und Orte** erfüllen folgende Kriterien:

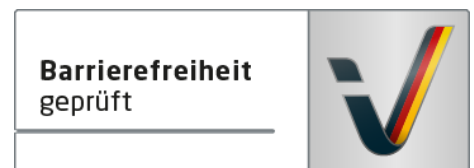
- Die Daten und Angaben zur Barrierefreiheit wurden von **externen, speziell geschulten Erhebern** vor Ort erhoben und geprüft. Es handelt sich um keine Selbsteinschätzung.
- Die Daten zur Barrierefreiheit liegen **im Detail** vor und können von Gästen eingesehen werden.
- Mindestens ein Mitarbeiter hat an einer **Schulung** zum Thema „**Barrierefreiheit als Komfort- und Qualitätsmerkmal**“ teilgenommen.

Die Kennzeichnung – Erläuterung der Logos und Piktogramme

Das Kennzeichen „**Information zur Barrierefreiheit**“ signalisiert, dass detaillierte und geprüfte Informationen zur Barrierefreiheit für alle Personengruppen vorliegen.



Das Kennzeichen „**Barrierefreiheit geprüft**“ basiert auf „Information zur Barrierefreiheit“ und bedeutet, dass zusätzlich die Qualitätskriterien für bestimmte Personengruppen teilweise oder vollständig erfüllt sind.



Die Kennzeichnung „**Barrierefreiheit geprüft**“ liegt in zwei Qualitätsstufen vor:

„**Barrierefreiheit geprüft: teilweise barrierefrei**“.

Die Qualitätskriterien sind für die dargestellte Personengruppe der Rollstuhlfahrer teilweise erfüllt, d. h. das Angebot ist für Rollstuhlfahrer teilweise barrierefrei. Das „i“ im Piktogramm signalisiert, dass man noch einmal genauer nachlesen sollte, ob das Angebot den eigenen Ansprüchen genügt.



„**Barrierefreiheit geprüft: barrierefrei**“.

Die Qualitätskriterien sind für die dargestellte Personengruppe der Rollstuhlfahrer erfüllt, d. h. das Angebot ist für Rollstuhlfahrer barrierefrei.



Es gibt Qualitätskriterien für **sieben Personengruppen** und für jede Personengruppe ein eigenes **Piktogramm**.

Menschen mit Gehbehinderung



Rollstuhlfahrer



Menschen mit Hörbehinderung



Gehörlose Menschen



Menschen mit Sehbehinderung



Blinde Menschen



Menschen mit kognitiven Beeinträchtigungen

