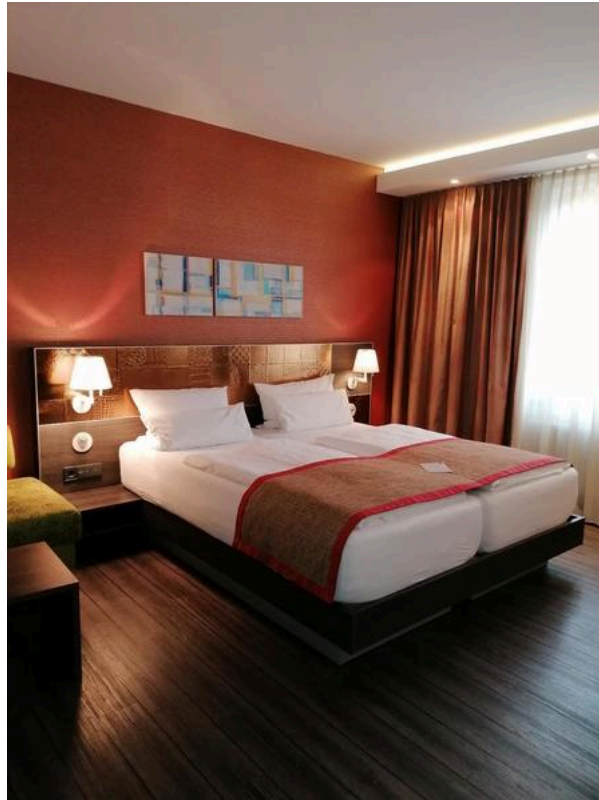


Kurzbericht



ArtHotel Kiebitzberg Havelberg | ©Ramona Wolf

ArtHotel Kiebitzberg Havelberg

Schönberger Weg 6
39539 Havelberg

Tel: +49 39387 595151

arthotel@kiebitzberg.de
www.arthotel-kiebitzberg.de

Herzlich willkommen!

Das ArtHotel Kiebitzberg® – Erholung, Genuss Entspannung zwischen Elbe und Havel.

Nach interessanten Tagen zwischen Kultur und Natur lädt das ArtHotel Kiebitzberg® in Havelberg mit aktuell 34 komfortablen Zimmern Suiten inmitten einer reizvollen Parkanlage gelegen, zur Ruhe und Entspannung ein.

Die großen Doppelzimmer mit geräumigen Badezimmern und Wellness-Suiten mit integrierter Sauna oder Wärmekabine sowie das Restaurant Schmokenberg und der Wintergarten mit Terrasse ergeben in Verbindung ein harmonisches Ganzes.

34 Zimmer Suiten
2 Zimmer rollstuhl- / behindertengerecht
4 Zimmer für Hunde geeignet (hier bitten wir um Voranmeldung)
Restaurant mit Wintergarten Sonnenterrasse

Hotel-Sauna

Wellness-Suiten mit eigener Sauna oder Wärmekabine

Saal für Hochzeiten, Feiern Tagungen

KunstQuartier – Konzerte, Lesungen Kabarett

ArtGalerie mit wechselnden Ausstellungen

Die Havel als Element der Ruhe und Entspannung, ein Hotel als Ort der Begegnung – mit diesen Visionen begannen im Herbst 2010 die ersten Baumaßnahmen. Nach einer langen Planungs- und Bauphase startete am 15. August 2011 der Hotelbetrieb

Kiebitzberg® zum Anfassen

Mit Eröffnung des Haupthauses samt Restaurant, großem Konzertsaal, Wintergarten, Sonnenterrasse, Bar und ArtGalerie ein knappes Jahr später haben wir geschafft, was wir uns damals vorgestellt haben: ein wie wir finden insgesamt harmonisches Hotelensemble. Hinter den individuell mit Kiebitzberg® Möbeln eingerichteten Zimmern, den variabel einsetzbaren Veranstaltungsräumen und der modernen, anspruchsvollen Gastronomie steckt ein stimmiges Konzept und eine hervorragende Teamleistung.

Inzwischen haben viele Touristen die Dom- und Inselstadt Havelberg für sich entdeckt. Bestens ausgebauten Radwege und Wasserwanderstraßen, Sehenswürdigkeiten und Naturschönheiten sind hier zu finden. Zwischen Natur und Kultur finden unsere Gäste viel Zeit für Ruhe und Entspannung, dazu sind Sie herzlich eingeladen!

PRÜFERGEBNIS

für

ArtHotel Kiebitzberg Havelberg

39539 Havelberg, Zertifikats-ID: PA-0118-2021



Dieses Angebot wurde nach den Kriterien
der bundesweiten Kennzeichnung

»Reisen für Alle«

eingestuft und ist berechtigt, im Zeitraum

Januar 2022 – Dezember 2024

die Auszeichnung

»Barrierefreiheit geprüft«

sowie die dazu gehörigen Piktogramme zu führen
und vertragsgemäß zu nutzen.



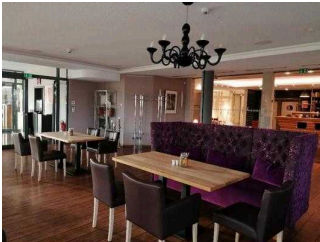
ArtHotel Kiebitzberg Havelberg

©Ramona Wolf



ArtHotel Kiebitzberg Havelberg

©Ramona Wolf



ArtHotel Kiebitzberg Havelberg

©Ramona Wolf

Überblick

- Öffentliche Parkmöglichkeiten direkt am Haus.
- Inmitten einer reizvollen Parkanlage am Stadtrand von Havelberg gelegen.
- 34 komfortable Zimmer mit geräumigen Bädern und Wellness-Suiten mit integrierter Sauna und Wärmekabine
- Öffentlicher Wellnessbereich im Untergeschoss des Hauses.

Barrierefreiheit auf einen Blick

- Ausgeschilderter Parkplatz für Menschen mit Behinderung.
- Der Eingang ist stufen- und schwellenlos erreichbar. Die Eingangstüren öffnen automatisch.
- Alle Durchgänge/Türen sind mindestens 90 cm breit (Ausnahmen: Saunabereich).
- Alle erhobenen und für den Gast nutzbaren Bereiche sind ebenerdig oder per Aufzug erreichbar.
- Ein öffentliches WC für Menschen mit Behinderung ist vorhanden.
- Treppen verfügen über Handläufe.
- Bei einem akustischen Alarm gibt es ein optisch wahrnehmbares Blink- oder Blitzsignal.
- Assistenzhunde sind willkommen.
- WLAN und ein Faxgerät stehen zur Kommunikation zur Verfügung.

Informationen für Menschen mit Gehbehinderung und Rollstuhlfahrer

Alle prüfrelevanten Bereiche erfüllen die Qualitätskriterien der Kennzeichnung „**Barrierefreiheit geprüft – barrierefrei für Menschen mit Gehbehinderung und Rollstuhlfahrer**“.

Einige **Hinweise zur Barrierefreiheit** haben wir nachfolgend zusammengestellt. Detaillierte Angaben finden Sie im Prüfbericht.

- Es steht ein allgemeiner Parkplatz zur Verfügung. Es ist direkt am Eingang eine gekennzeichnete Stellfläche für Menschen mit Behinderung vorhanden (Stellplatzgröße: 350cmx550m; Entfernung zum Eingang 5 m).
- Der Weg vom Parkplatz zum Hoteleingang ist von der Oberflächenbeschaffenheit her leicht begeh- und befahrbar.
- Der Eingang ist stufen- und schwellenlos erreichbar. Die beiden Eingangstüren (Windfang) öffnen automatisch.
- Der Rezeptionstresen ist 75 cm bis 110 cm hoch.
- Alle Durchgänge/Türen sind mindestens 90 cm breit (Ausnahmen: Sauna und Umkleide mit 80/82 cm Türbreiten).
- Alle erhobenen und für den Gast nutzbaren Bereiche sind ebenerdig oder per Aufzug erreichbar.
- Die Aufzugskabine ist 100 cm x 140 cm groß. Die lichte Durchgangsbreite der Aufzugstür beträgt 90 cm. Ein horizontales Bedientableau ist nicht vorhanden.
- Im Restaurant und im Wintergarten sind unterfahrbare Tische vorhanden.

Zimmer 130 im 1. OG (Doppelzimmer)

- Die Bewegungsflächen betragen vor wesentlichen, immobilen Einrichtungsgegenständen 400 cm x 140 cm; links neben dem Bett 300 cm x 200 cm, rechts 200cmx180cm.
- Das Bett ist 60 cm hoch.
- Die Bewegungsflächen im Sanitärraum betragen: an der Tür 200cmx150cm, vor dem WC 207cmx84cm und vor dem Waschbecken 110cmx160cm, links und rechts neben dem WC mindestens 90cmx70cm.
- Am WC sind beidseitig hochklappbare Haltegriffe vorhanden.
- Das Waschbecken ist unterfahrbar und der Spiegel im Stehen und Sitzen einsehbar.
- Die stufenlos begehbbare Dusche ist 120 cm x 139 cm groß. Ein Duschstuhl und Haltegriffe sind vorhanden.

Zimmer 210 im 2. OG (Doppelzimmer)

- Die Bewegungsflächen betragen vor wesentlichen, immobilen Einrichtungsgegenständen 250 cm x 190 cm; links / rechts neben dem Bett 140cmx180cm.
- Das Bett ist 60 cm hoch.

- Die Bewegungsflächen im Sanitärraum betragen:
an der Tür 200cmx148cm;
vor dem WC und dem Waschbecken 130cmx95cm;
rechts neben dem WC 130cmx70cm, von links ist das WC nicht anfahrbar.
- Am WC sind beidseitig hochklappbare Haltegriffe vorhanden.
- Das Waschbecken ist unterfahrbar und der Spiegel im Stehen und Sitzen einsehbar.
- Die stufenlos begehbare Dusche ist 105 cm x 110 cm groß. Ein Duschstuhl und Haltegriffe sind vorhanden.

Öffentliches WC für Menschen mit Behinderung

- Im WC betragen die Bewegungsflächen:
- an der Tür mindestens 150cmx150cm;
- vor dem WC 200cmx95cm;
- vor dem Waschbecken 120cmx120cm;
- links neben dem WC mindestens 90cmx70cm, von rechts ist das WC nicht anfahrbar.
- Links vom WC ist ein hochklappbarer Haltegriff vorhanden. Rechts gibt es keinen Haltegriff.
- Das Waschbecken ist unterfahrbar und der Spiegel im Stehen und Sitzen einsehbar.

Informationen für Menschen mit Hörbehinderung und gehörlose Menschen

Einige **Hinweise zur Barrierefreiheit** haben wir nachfolgend zusammengestellt. Detaillierte Angaben finden Sie im Prüfbericht.

- Bei einem akustischen Alarm gibt es ein optisch wahrnehmbares Blink- oder Blitzsignal.
- Eine induktive Höranlage ist nicht vorhanden.
- Im Aufzug erfolgt die Bestätigung eines Notrufs akustisch. Alternativ sind Treppen vorhanden.
- In den erhobenen Zimmern ist mindestens eine frei verfügbare Steckdose in der Nähe des Bettes vorhanden.
- Das Klingeln an den Zimmertüren wird nicht durch ein Blinksignal angezeigt.
- Zur Kommunikation stehen WLAN und ein Faxgerät zur Verfügung.
- Im Restaurant und im Wintergarten sind Tische mit heller und blendfreier Beleuchtung vorhanden, an denen keine Lampen stehen oder hängen, die das Gesichtsfeld einschränken. Es gibt Sitzbereiche mit geringen Umgebungsgeräuschen.

Informationen für Menschen mit Sehbehinderung und blinde Menschen

Einige **Hinweise zur Barrierefreiheit** haben wir nachfolgend zusammengestellt. Detaillierte Angaben finden Sie im Prüfbericht.

- Assistenzhunde dürfen mitgebracht werden.
- Der Eingang ist nicht visuell kontrastreich gestaltet, jedoch durch einen taktil wahrnehmbaren Bodenbelagswechsel erkennbar.
- Die Eingangstüren (Windfang) öffnen automatisch.
- Es sind keine Hindernisse, z.B. in den Weg/Raum ragende Gegenstände, vorhanden.
- Die erhobenen und für den Gast nutzbaren Bereiche sind hell und blendfrei ausgeleuchtet.
- Im Aufzug erfolgt die Bestätigung eines Notrufs akustisch. Die Halteposition wird nicht durch Sprache angesagt. Bedienelemente bzw. die Beschilderung sind taktil erfassbar und visuell kontrastreich gestaltet. Alternativ sind Treppen mit Handläufen vorhanden.
- Es ist eine visuell kontrastreich gestaltete Speisekarte in Großschrift verfügbar.
- Angebotene Hilfsmittel: Lesehilfen (Lesebrille, Lupe, etc.)

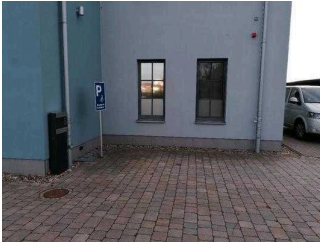
Informationen für Gäste mit kognitiven Beeinträchtigungen

Einige **Hinweise zur Barrierefreiheit** haben wir nachfolgend zusammengestellt. Detaillierte Angaben finden Sie im Prüfbericht am Ende des Textes.

- Name und Logo des Hotels sind von außen klar erkennbar.
- Im Restaurant ist keine Speisekarte mit Bildern vorhanden, Speisen werden nicht sichtbar präsentiert.

Bildergalerie

Wir haben für Sie einige Fotos aus dem Betrieb / Angebot zusammengestellt. In den Detailberichten finden Sie weitere Fotos.



Parken

©Ramona Wolf



Parken

©Ramona Wolf



Parken

©Ramona Wolf



Eingang

©Ramona Wolf



Eingang

©Ramona Wolf



Rezeption

©Ramona Wolf



1. OG: Zimmer 130 mit Bad

©Ramona Wolf



1. OG: Zimmer 130 mit Bad



2. OG: Zimmer 210 mit
Bad



2. OG: Zimmer 210 mit
Bad



Aufzug

©Ramona Wolf



Treppenhaus

©Ramona Wolf



Restaurant mit
Wintergarten

©Ramona Wolf



Restaurant mit
Wintergarten

©Ramona Wolf



Öffentliches WC
für Menschen mit
Behinderung

©Ramona Wolf



Öffentliches WC
für Menschen mit
Behinderung

©Ramona Wolf



Tagungsraum

©Ramona Wolf



Galerie

©Ramona Wolf



Wellnessbereich

©Ramona Wolf



Wellnessbereich

©Ramona Wolf



Hilfsmittel

©Ramona Wolf



Hilfsmittel

©Ramona Wolf

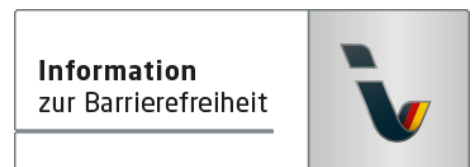
Informationen zum Kennzeichnungssystem „Reisen für Alle“

Alle nach „Reisen für Alle“ **zertifizierten Betriebe und Orte** erfüllen folgende Kriterien:

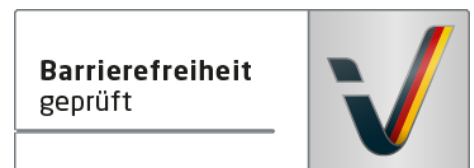
- Die Daten und Angaben zur Barrierefreiheit wurden von **externen, speziell geschulten Erhebern** vor Ort erhoben und geprüft. Es handelt sich um keine Selbsteinschätzung.
- Die Daten zur Barrierefreiheit liegen **im Detail** vor und können von Gästen eingesehen werden.
- Mindestens ein Mitarbeiter hat an einer **Schulung** zum Thema „**Barrierefreiheit als Komfort- und Qualitätsmerkmal**“ teilgenommen.

Die Kennzeichnung – Erläuterung der Logos und Piktogramme

Das Kennzeichen „**Information zur Barrierefreiheit**“ signalisiert, dass detaillierte und geprüfte Informationen zur Barrierefreiheit für alle Personengruppen vorliegen.



Das Kennzeichen „**Barrierefreiheit geprüft**“ basiert auf „Information zur Barrierefreiheit“ und bedeutet, dass zusätzlich die Qualitätskriterien für bestimmte Personengruppen teilweise oder vollständig erfüllt sind.



Die Kennzeichnung „**Barrierefreiheit geprüft**“ liegt in zwei Qualitätsstufen vor:

„**Barrierefreiheit geprüft: teilweise barrierefrei**“.

Die Qualitätskriterien sind für die dargestellte Personengruppe der Rollstuhlfahrer teilweise erfüllt, d. h. das Angebot ist für Rollstuhlfahrer teilweise barrierefrei. Das „i“ im Piktogramm signalisiert, dass man noch einmal genauer nachlesen sollte, ob das Angebot den eigenen Ansprüchen genügt.



„**Barrierefreiheit geprüft: barrierefrei**“.

Die Qualitätskriterien sind für die dargestellte Personengruppe der Rollstuhlfahrer erfüllt, d. h. das Angebot ist für Rollstuhlfahrer barrierefrei.



Es gibt Qualitätskriterien für **sieben Personengruppen** und für jede Personengruppe ein eigenes **Piktogramm**.

Menschen mit Gehbehinderung



Rollstuhlfahrer



Menschen mit Hörbehinderung



Gehörlose Menschen



Menschen mit Sehbehinderung



Blinde Menschen



Menschen mit kognitiven Beeinträchtigungen

