

Kurzbericht



Hotel Motorsport Arena Oschersleben | Mario Bartkowiak

Hotel Motorsport Arena Oschersleben

Motopark Allee 20–22
39387 Oschersleben

Tel: +49 3949 920920

hotel@motorsportarena.com
<http://www.hotel-motorsportarena.com>

Herzlich willkommen!

An einer der wenigen permanenten Rennstrecken liegt im Herzen Deutschlands das Hotel der Motorsport Arena Oschersleben. Mit seinem 4*-Standard begeistert es nicht nur Rennfahrer und Organisatoren des Rennsportes, sondern lockt regelmäßig Individualtouristen und Firmen in die Magdeburger Börde.

Das Hotel gehört zur Motorsport Arena Oschersleben GmbH – knapp 90 Mitarbeiter komplettieren das Team, was den Rennsport maßgeblich mitgestaltet. Die 1997 erbaute Rennstrecke ist eine von vier permanenten Rennstrecken in Deutschland und ist jährlich an 280 Betriebstagen gebucht. Zum Kerngeschäft gehören hochkarätige Rennsport-Formate, Motorrad- und Automobiltests und umfangreiche Kunden-Incentives.

Unser Team arbeitet mit den Unternehmensbereichen Hotel und Rennstrecke Hand in Hand, um für den Kunden stets Vollgas zu geben und die perfekte Mischung aus Business und Adrenalin bieten zu können.

Unser Haus mit seinen 95 Zimmern, 7 Tagungsräumen und eigenem Restaurant ist in allen Bereichen stufen- und schwellenlos zugänglich. Während auf der Strecke Motorsport geboten wird, kann man vom Restaurant aus die Action hautnah erleben.

PRÜFERGEBNIS

für

Hotel Motorsport Arena Oschersleben

39387 Oschersleben, Zertifikats-ID: PA-00134-2021



Dieses Angebot wurde nach den Kriterien
der bundesweiten Kennzeichnung

»Reisen für Alle«

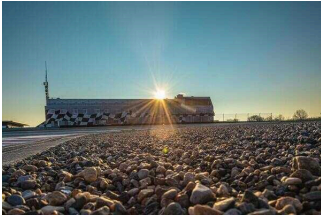
eingestuft und ist berechtigt, im Zeitraum

Februar 2022 – Januar 2025

die Auszeichnung

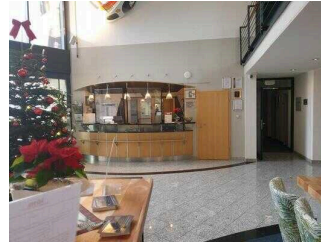
»Barrierefreiheit geprüft«

sowie die dazu gehörigen Piktogramme zu führen
und vertragsgemäß zu nutzen.



Hotel Motorsport Arena Oschersleben

Hotel Motorsport Arena
Oschersleben



Lobby mit Rezeption

©Manuela Fischer



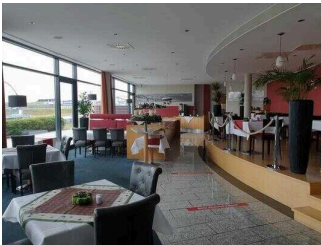
Hotel Motorsport Arena Oschersleben

Mario Bartkowiak



Buffettbeispiel

Toppmoeller Fotografie



Hotelrestaurant

©Manuela Fischer

Informationen für Menschen mit Gehbehinderung und Rollstuhlfahrer

Alle prüfrelevanten Bereiche erfüllen die Qualitätskriterien der Kennzeichnung „**Barrierefreiheit geprüft – teilweise barrierefrei für Menschen mit Gehbehinderung**“.

Einige **Hinweise zur Barrierefreiheit** haben wir nachfolgend zusammengestellt. Detaillierte Angaben finden Sie im Prüfbericht.

- Es gibt zwei gekennzeichnete Parkplätze für Menschen mit Behinderung (Stellplatzgröße: 350 cm x 500 cm).
- Der Weg vom Parkplatz zum Eingang ist 31 m lang.
- Das Gebäude ist stufenlos zugänglich.
- Alle für den Gast nutzbaren und erhobenen Räume und Einrichtungen sind stufenlos oder über einen Aufzug zugänglich.
- Die Aufzugskabine ist 100 cm x 230 cm groß. Die Aufzugtür ist 92 cm breit.
- Fast alle für den Gast nutzbaren und erhobenen Türen/Durchgänge sind mindestens 90cm breit. Ausnahmen: Zimmer 911 mit 80 cm und Saunatur mit 68 Türbreite
- Die Rezeption ist 111 cm hoch. Es ist eine andere, gleichwertige Kommunikationsmöglichkeit im Sitzen vorhanden.
- Außenwege sind mindestens 200 cm breit.
- Im Restaurant sind unterfahrbare Tische vorhanden (Maximalhöhe 80 cm, Unterfahrbarkeit in einer Höhe von 67 cm und einer Tiefe von 30 cm).

Zimmer 911 (Doppelzimmer, Erdgeschoss)

- Es ist eine Verbindungstür zu einem weiteren Zimmer vorhanden.
- Die Bewegungsflächen betragen:
vor wesentlichen, feststehenden Einrichtungsgegenständen (z.B. Schrank) 200 cm x 70cm;
links neben dem Bett 90 cm x 200 cm; rechts neben dem Bett 70 cm x 200 cm.
- Das Bett ist unterfahrbar.
- Das Bett ist 56 cm hoch.
- Ein Pflegebett ist nicht vorhanden.
- Das Bad ist nicht für Menschen mit Behinderung konzipiert (sehr kleine Bewegungsflächen, keine Haltegriffe etc.).

Öffentliches WC für Menschen mit Behinderung (Erdgeschoss im Tagungsbereich "Ferrari")

- Die Bewegungsflächen betragen:
vor/hinter der Tür mindestens 140 cm x 110 cm;
vor dem WC 80 cm x 40 cm;
vor dem Waschbecken 100 cm x 110 cm;
rechts neben dem WC 110 cm x 53 cm, links ist keine Bewegungsfläche vorhanden.
- Es sind links und rechts vom WC Haltegriffe vorhanden. Die Haltegriffe sind hochklappbar.

- Das Waschbecken ist eingeschränkt unterfahrbar.
- Es ist ein Wickeltisch vorhanden.
- Es ist ein Alarmauslöser (Schnur, Knopf) vorhanden.

Informationen für Menschen mit Hörbehinderung und gehörlose Menschen

Einige **Hinweise zur Barrierefreiheit** haben wir nachfolgend zusammengestellt. Detaillierte Angaben finden Sie im Prüfbericht.

- Der Alarm ist im gesamten Gebäude optisch deutlich wahrnehmbar.
- Es gibt keine induktive Höranlage.
- Ein abgehender Notruf im Aufzug wird akustisch bestätigt. Alternativ sind Treppen vorhanden.
- Im Restaurant sind Tische mit heller und blendfreier Beleuchtung vorhanden, an denen keine Lampen stehen oder hängen, die das Gesichtsfeld bzw. den Blickkontakt stören. Es gibt keinen Sitzbereich mit geringen Umgebungsgeräuschen (z.B. Sitzecke, separater Raum).

Zimmer 911 (Doppelzimmer)

- Es ist mindestens eine frei verfügbare Steckdose in der Nähe des Bettes vorhanden.
- Es wird W-LAN angeboten.
- Es wird ein Fax angeboten.

Informationen für Menschen mit Sehbehinderung und blinde Menschen

Einige **Hinweise zur Barrierefreiheit** haben wir nachfolgend zusammengestellt. Detaillierte Angaben finden Sie im Prüfbericht.

- Assistenzhunde dürfen in alle relevanten Bereiche/Räume mitgebracht werden.
- Außenwege haben meist keine visuell kontrastreiche oder taktil erfassbare Gehwegbegrenzung.
- Der Eingang ist visuell kontrastreich gestaltet.
- Alle erhobenen und für den Gast nutzbaren Bereiche sind gut, d.h. hell und blendfrei, ausgeleuchtet.

- Es sind keine visuell kontrastreichen oder taktil erfassbaren Bodenindikatoren vorhanden.
- Die Beschilderung ist in gut lesbarer und kontrastreicher Schrift gestaltet.
- Es sind keine Hindernisse, z. B. in den Weg/Raum ragende Gegenstände, vorhanden.
- Es gibt Glastüren ohne Sicherheitsmarkierungen.
- Ein abgehender Notruf im Aufzug wird akustisch bestätigt. Die Halteposition wird nicht durch Sprache angesagt. Die Bedienelemente sind visuell kontrastreich gestaltet und taktil erfassbar. Alternativ sind Treppen vorhanden.
- Treppenstufen sind nicht visuell kontrastreich gestaltet. Treppen haben mindestens einen einseitigen Handlauf.
- Die Schrift der Speisekarte im Restaurant ist in schnörkelloser und kontrastreicher Schrift gestaltet.

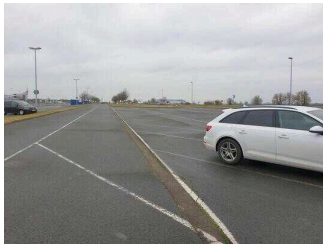
Informationen für Gäste mit kognitiven Beeinträchtigungen

Einige **Hinweise zur Barrierefreiheit** haben wir nachfolgend zusammengestellt. Detaillierte Angaben finden Sie im Prüfbericht.

- Name bzw. Logo des Hotels sind von außen klar erkennbar.
- Die Ziele der Wege sind in Sichtweite oder es sind Wegezeichen in sichtbaren Abständen vorhanden

Bildergalerie

Wir haben für Sie einige Fotos aus dem Betrieb / Angebot zusammengestellt. In den Detailberichten finden Sie weitere Fotos.



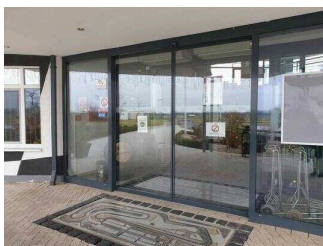
Parken

©Manuela Fischer



Parken

©Manuela Fischer



Eingang

©Manuela Fischer



Eingang

©Manuela Fischer



Eingang

©Manuela Fischer



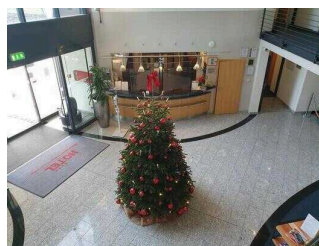
Rezeption

©Manuela Fischer



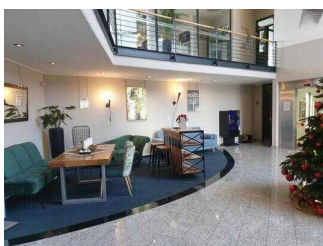
Rezeption

©Manuela Fischer



Rezeption

©Manuela Fischer



Rezeption

©Manuela Fischer



EG: Zimmer 911 mit Bad

©Manuela Fischer



EG: Zimmer 911 mit Bad

©Manuela Fischer



EG: Zimmer 911 mit Bad

©Manuela Fischer



1. OG: Restaurant

©Manuela Fischer



1. OG: Restaurant

©Manuela Fischer



1. OG: Restaurant

©Manuela Fischer



1. OG: Restaurant

©Manuela Fischer



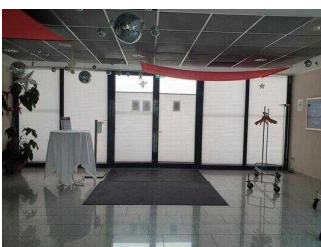
Öffentliches WC für Menschen mit Behinderung

©Manuela Fischer



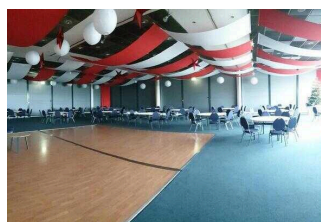
Öffentliches WC für Menschen mit Behinderung

©Manuela Fischer



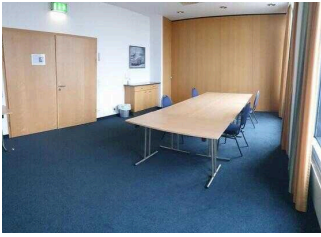
EG: Tagungsraum "Ferrari"

©Manuela Fischer



EG: Tagungsraum "Ferrari"

©Manuela Fischer



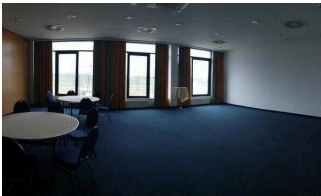
1. OG: Seminarräume

©Manuela Fischer



1. OG: Seminarräume

©Manuela Fischer



1. OG: Seminarräume

©Manuela Fischer



1. OG: Seminarräume

©Manuela Fischer



1. OG: Seminarräume

©Manuela Fischer



**3. OG: Tagungsraum
"Sky Lounge"**

©Manuela Fischer



**3. OG: Tagungsraum
"Sky Lounge"**

©Manuela Fischer



**3. OG: Tagungsraum
"Sky Lounge"**

©Manuela Fischer



**3. OG: Tagungsraum
"Sky Lounge"**

©Manuela Fischer



Sauna

©Manuela Fischer



Sauna

©Manuela Fischer



Sauna

©Manuela Fischer



Sauna

©Manuela Fischer

Informationen zum Kennzeichnungssystem „Reisen für Alle“

Alle nach „Reisen für Alle“ **zertifizierten Betriebe und Orte** erfüllen folgende Kriterien:

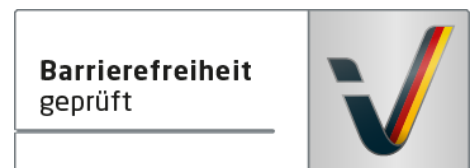
- Die Daten und Angaben zur Barrierefreiheit wurden von **externen, speziell geschulten Erhebern** vor Ort erhoben und geprüft. Es handelt sich um keine Selbsteinschätzung.
- Die Daten zur Barrierefreiheit liegen **im Detail** vor und können von Gästen eingesehen werden.
- Mindestens ein Mitarbeiter hat an einer **Schulung** zum Thema „**Barrierefreiheit als Komfort- und Qualitätsmerkmal**“ teilgenommen.

Die Kennzeichnung – Erläuterung der Logos und Piktogramme

Das Kennzeichen „**Information zur Barrierefreiheit**“ signalisiert, dass detaillierte und geprüfte Informationen zur Barrierefreiheit für alle Personengruppen vorliegen.



Das Kennzeichen „**Barrierefreiheit geprüft**“ basiert auf „Information zur Barrierefreiheit“ und bedeutet, dass zusätzlich die Qualitätskriterien für bestimmte Personengruppen teilweise oder vollständig erfüllt sind.



Die Kennzeichnung „**Barrierefreiheit geprüft**“ liegt in zwei Qualitätsstufen vor:

„**Barrierefreiheit geprüft: teilweise barrierefrei**“.

Die Qualitätskriterien sind für die dargestellte Personengruppe der Rollstuhlfahrer teilweise erfüllt, d. h. das Angebot ist für Rollstuhlfahrer teilweise barrierefrei. Das „i“ im Piktogramm signalisiert, dass man noch einmal genauer nachlesen sollte, ob das Angebot den eigenen Ansprüchen genügt.



„**Barrierefreiheit geprüft: barrierefrei**“.

Die Qualitätskriterien sind für die dargestellte Personengruppe der Rollstuhlfahrer erfüllt, d. h. das Angebot ist für Rollstuhlfahrer barrierefrei.



Es gibt Qualitätskriterien für **sieben Personengruppen** und für jede Personengruppe ein eigenes **Piktogramm**.

Menschen mit Gehbehinderung



Rollstuhlfahrer



Menschen mit Hörbehinderung



Gehörlose Menschen



Menschen mit Sehbehinderung



Blinde Menschen



Menschen mit kognitiven Beeinträchtigungen

