

## Kurzbericht



Informationszentrum und Sonnenobservatorium Goseck | ©Claudia Kepke

## Sonnenobservatorium Goseck mit Informationszentrum

Burgstraße 53  
(Informationszentrum)  
06667 Goseck

Tel: +49 3443 8206110

brief@schlossgoseck.de  
[www.sonnenobservatorium-goseck.info](http://www.sonnenobservatorium-goseck.info)

### Herzlich willkommen!

Wir empfehlen unseren Besuchern, zuerst das Informationszentrum zu besuchen und mit den gewonnenen Erkenntnissen die Anlage zu erkunden.

Anmeldung von Führungen: +49 3443 8206110 oder unter eMail:  
brief@schlossgoseck.de

# PRÜFERGEBNIS

---

für

## Sonnenobservatorium Goseck mit Informationszentrum

06667 Goseck, Zertifikats-ID: PA-12128-2021



Dieses Angebot wurde nach den Kriterien  
der bundesweiten Kennzeichnung

### »Reisen für Alle«

eingestuft und ist berechtigt, im Zeitraum

**Oktober 2021 – September 2024**

die Auszeichnung

### »Barrierefreiheit geprüft«

sowie die dazu gehörigen Piktogramme zu führen  
und vertragsgemäß zu nutzen.



Informationszentrum  
und  
Sonnenobservatorium  
Goseck

©Claudia Kepke



Informationszentrum  
und  
Sonnenobservatorium  
Goseck

©Claudia Kepke

---

## Überblick

- Großer, öffentlicher Parkplatz am Sonnenobservatorium vorhanden
- Infozentrum und Anlage direkt im Ort Goseck gelegen

## Barrierefreiheit auf einen Blick

- Infozentrum mit Ausstellung und Sonnenobservatorium stufenlos zugänglich
- WC für Menschen mit Behinderung
- Assistenzhunde willkommen

# Informationen für Menschen mit Gehbehinderung und Rollstuhlfahrer

Alle prüfrelevanten Bereiche erfüllen die Qualitätskriterien der Kennzeichnung „**Barrierefreiheit geprüft – teilweise barrierefrei für Menschen mit Gehbehinderung**“

Einige **Hinweise zur Barrierefreiheit** haben wir nachfolgend zusammengestellt. Detaillierte Angaben finden Sie im Prüfbericht.

- Es gibt keine gekennzeichneten Parkplätze für Menschen mit Behinderung.
- Es ist ein öffentlicher Parkplatz am Sonnenobservatorium in 200 m Entfernung vorhanden.
- Der Weg vom Parkplatz zum Sonnenobservatorium ist leicht begeh- und befahrbar und hat eine maximale Längsneigung von 5 % über eine Strecke von 100m.
- Der Weg vom Parkplatz zum Eingang Infozentrum ist teilweise nicht leicht begeh- und befahrbar und hat eine maximale Längsneigung von 6 % über eine Strecke von 5 m.
- Das Infozentrum ist nur über eine Stufe von 7 cm zugänglich.
- Das Sonnenobservatorium und das WC-Gebäude im Schlosshof sind stufenlos zugänglich.
- Alle sonstigen für den Gast nutzbaren und erhobenen Räume und Außenbereiche sind stufenlos zugänglich.
- Alle für den Gast nutzbaren und erhobenen Türen/Durchgänge sind mindestens 90 cm breit.
- Die Kasse im Infozentrum ist 80 cm hoch.
- Außenwege im Sonnenobservatorium sind mindestens 250 cm breit, überwiegend nicht leicht begeh- und befahrbar und haben maximale Längsneigungen von bis zu 5 %. Es sind keine Sitzgelegenheiten vorhanden.
- Die Exponate im Infozentrum sind überwiegend im Sitzen sichtbar und die Informationen im Sitzen lesbar.
- Auf Nachfrage werden Führungen für Menschen mit Gehbehinderung und Rollstuhlfahrer angeboten. Es ist eine Voranmeldung notwendig.
- Die gesamte Route der Führung ist für Rollstuhlfahrer stufenlos befahrbar.

## Öffentliches WC für Menschen mit Behinderung auf dem Schlosshof (Erdgeschoss)

- Die WC-Tür ist mit einem Schlüssel zu öffnen. Er ist im Infozentrum erhältlich.
- Die Bewegungsflächen betragen:  
vor/hinter der Tür 120 cm x 200 cm sowie vor dem WC und dem Waschbecken mindestens 150 cm x 150 cm;  
links neben dem WC 140 cm x 71 cm und rechts neben dem WC 85 cm x 71 cm.
- Es sind links und rechts vom WC Haltegriffe vorhanden. Die Haltegriffe sind hochklappbar.
- Das Waschbecken ist unterfahrbar.
- Der Spiegel ist im Stehen und Sitzen einsehbar.
- Es ist kein Alarmauslöser vorhanden.

# Informationen für Menschen mit Hörbehinderung und gehörlose Menschen

Einige **Hinweise zur Barrierefreiheit** haben wir nachfolgend zusammengestellt. Detaillierte Angaben finden Sie im Prüfbericht.

- Es gibt keinen Alarm.
- Es gibt keine induktive Höranlage.
- Die Informationen zu den Exponaten im Infozentrum werden ausschließlich schriftlich vermittelt.
- Es werden keine Führungen für Menschen mit Hörbehinderung und gehörlose Menschen angeboten.

# Informationen für Menschen mit Sehbehinderung und blinde Menschen

Einige **Hinweise zur Barrierefreiheit** haben wir nachfolgend zusammengestellt. Detaillierte Angaben finden Sie im Prüfbericht.

- Assistenzhunde dürfen in alle relevanten Bereiche/Räume mitgebracht werden.
- Außenwege haben meist eine taktil erfassbare Gehwegbegrenzung.
- Die Eingänge sind nicht visuell kontrastreich gestaltet.
- Fast alle erhobenen und für den Gast nutzbaren Bereiche sind gut, d.h. hell und blendfrei, ausgeleuchtet. Ausnahmen: Ausstellungsraum zur Astronomie
- Es sind keine visuell kontrastreichen oder taktil erfassbaren Bodenindikatoren vorhanden.
- Die Beschilderung auf den Infostelen am Sonnenobservatorium ist in gut lesbarer und kontrastreicher Schrift gestaltet.
- Die Exponate im Infozentrum sind allgemein gut ausgeleuchtet.
- Die Informationen zu den Exponaten werden ausschließlich schriftlich vermittelt und sind meist visuell kontrastreich gestaltet.
- Auf Nachfrage werden Führungen für Menschen mit Sehbehinderung und blinde Menschen angeboten. Es ist eine Voranmeldung notwendig.
- Während der Führungen werden Exponate zum Tasten integriert.
- Informationen sind nicht in Braille- oder Prismenschrift verfügbar.

# Informationen für Gäste mit kognitiven Beeinträchtigungen

Einige **Hinweise zur Barrierefreiheit** haben wir nachfolgend zusammengestellt. Detaillierte Angaben finden Sie im Prüfbericht.

- Das Sonnenobservatorium und das Infozentrum sind von außen klar erkennbar.
- Die Ziele der Wege sind in Sichtweite oder es sind Wegezeichen in ständig sichtbarem Abstand vorhanden.
- Es stehen keine Informationen in Leichter Sprache zur Verfügung.
- Die Informationen zu den Exponaten werden ausschließlich schriftlich vermittelt, jedoch nicht in Leichter Sprache.
- Auf Nachfrage werden Führungen für Menschen mit kognitiven Beeinträchtigungen angeboten. Es ist eine Voranmeldung notwendig.

# Bildergalerie

Wir haben für Sie einige Fotos aus dem Betrieb / Angebot zusammengestellt. In den Detailberichten finden Sie weitere Fotos.



Schlosshof: Parken am Infozentrum

©Manuela Fischer



Schlosshof: Parken am Infozentrum

©Manuela Fischer



Infozentrum im Schlosshof: Eingang

©Manuela Fischer



Infozentrum im Schlosshof: Eingang

©Manuela Fischer



Infozentrum im Schlosshof: Kasse mit Shop

©Manuela Fischer



Infozentrum im Schlosshof: Kasse mit Shop

©Manuela Fischer



Infozentrum im Schlosshof: Ausstellungsräume

©Manuela Fischer



Infozentrum im Schlosshof: Ausstellungsräume

©Manuela Fischer



### Infozentrum im Schlosshof: Ausstellungsräume

©Manuela Fischer



### Infozentrum im Schlosshof: Ausstellungsräume

©Manuela Fischer



### Schlosshof: Öffentliches WC für Menschen mit Behinderung

©Manuela Fischer



### Schlosshof: Öffentliches WC für Menschen mit Behinderung

©Manuela Fischer



### Schlosshof: Öffentliches WC für Menschen mit Behinderung

©Manuela Fischer



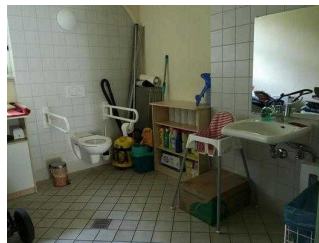
### Schlosshof: Öffentliches WC für Menschen mit Behinderung

©Manuela Fischer



### Schlosshof: Öffentliches WC für Menschen mit Behinderung

©Manuela Fischer



### Schlosshof: Öffentliches WC für Menschen mit Behinderung

©Manuela Fischer



### Parken am Sonnenobservatorium

©Manuela Fischer



### Sonnenobservatorium Goseck

©Manuela Fischer





## Sonnenobservatorium Goseck

©Manuela Fischer



## Sonnenobservatorium Goseck

©Manuela Fischer



## Sonnenobservatorium Goseck

©Manuela Fischer

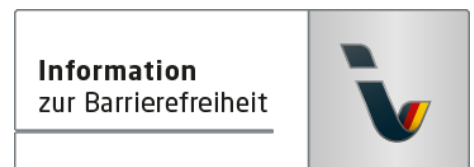
# Informationen zum Kennzeichnungssystem „Reisen für Alle“

Alle nach „Reisen für Alle“ **zertifizierten Betriebe und Orte** erfüllen folgende Kriterien:

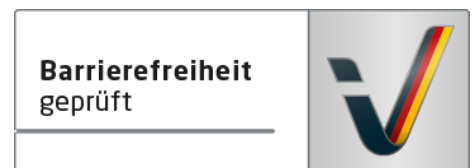
- Die Daten und Angaben zur Barrierefreiheit wurden von **externen, speziell geschulten Erhebern** vor Ort erhoben und geprüft. Es handelt sich um keine Selbsteinschätzung.
- Die Daten zur Barrierefreiheit liegen **im Detail** vor und können von Gästen eingesehen werden.
- Mindestens ein Mitarbeiter hat an einer **Schulung** zum Thema „**Barrierefreiheit als Komfort- und Qualitätsmerkmal**“ teilgenommen.

## Die Kennzeichnung – Erläuterung der Logos und Piktogramme

Das Kennzeichen „**Information zur Barrierefreiheit**“ signalisiert, dass detaillierte und geprüfte Informationen zur Barrierefreiheit für alle Personengruppen vorliegen.



Das Kennzeichen „**Barrierefreiheit geprüft**“ basiert auf „Information zur Barrierefreiheit“ und bedeutet, dass zusätzlich die Qualitätskriterien für bestimmte Personengruppen teilweise oder vollständig erfüllt sind.



Die Kennzeichnung „**Barrierefreiheit geprüft**“ liegt in zwei Qualitätsstufen vor:

### „**Barrierefreiheit geprüft: teilweise barrierefrei**“.

Die Qualitätskriterien sind für die dargestellte Personengruppe der Rollstuhlfahrer teilweise erfüllt, d. h. das Angebot ist für Rollstuhlfahrer teilweise barrierefrei. Das „i“ im Piktogramm signalisiert, dass man noch einmal genauer nachlesen sollte, ob das Angebot den eigenen Ansprüchen genügt.



### „**Barrierefreiheit geprüft: barrierefrei**“.

Die Qualitätskriterien sind für die dargestellte Personengruppe der Rollstuhlfahrer erfüllt, d. h. das Angebot ist für Rollstuhlfahrer barrierefrei.



Es gibt Qualitätskriterien für **sieben Personengruppen** und für jede Personengruppe ein eigenes **Piktogramm**.

Menschen mit Gehbehinderung



Rollstuhlfahrer



Menschen mit Hörbehinderung



Gehörlose Menschen



Menschen mit Sehbehinderung



Blinde Menschen



Menschen mit kognitiven Beeinträchtigungen

