

Kurzbericht



Roncalli-Haus Magdeburg | ©Manuela Fischer

Roncalli-Haus Magdeburg

Max-Josef-Metzger-Str. 12/13
39104 Magdeburg

Tel: +49 391 596-1400
Fax: +49 391 596-1440

rezeption@roncalli-haus.de
www.roncalli-haus.de

Herzlich willkommen!

Unser Haus ist nicht nur ein Hotel und ein Tagungszentrum, sondern vor allem auch eine Begegnungsstätte. Führen Sie Ihre eigenen Seminare, Konferenzen und Tagungen durch oder besuchen Sie unsere Bildungsveranstaltungen. Wir stehen Ihnen mit methodischen Hilfsmitteln, funktionalen Räumen und unseren Referenzunterlagen zur Verfügung. Unsere Seminarräume sind mit der entsprechenden Tagungstechnik bestens ausgestattet.

PRÜFERGEBNIS

für

Roncalli-Haus Magdeburg

39104 Magdeburg, Zertifikats-ID: PA-12261-2021



Dieses Angebot wurde nach den Kriterien
der bundesweiten Kennzeichnung

»Reisen für Alle«

eingestuft und ist berechtigt, im Zeitraum

Dezember 2021 – November 2024

die Auszeichnung

»Barrierefreiheit geprüft«

sowie die dazu gehörigen Piktogramme zu führen
und vertragsgemäß zu nutzen.



Roncalli-Haus
Magdeburg –
Frühstücksraum

©Manuela Fischer



Roncalli-Haus
Magdeburg – Kapelle

©Manuela Fischer



Roncalli-Haus
Magdeburg – Beispiel
Tagungsraum

©Manuela Fischer



Roncalli-Haus
Magdeburg – Zimmer
101

©Manuela Fischer

Überblick

- Mitten im Zentrum von Magdeburg gelegen
- Viele Sehenswürdigkeiten und Restaurants in unmittelbarer Nähe
- Tiefgarage und öffentliche Parkplätze vor der Tür
- Nur Frühstücksangebot, kein Restaurant
- ÖPNV-Anbindungen vor der Tür

Barrierefreiheit auf einen Blick

- Parkplatz für Menschen mit Behinderung in der Tiefgarage auf Anfrage
- Gebäude stufenlos zugänglich
- Eingangstüren öffnen automatisch
- Alle für Gäste nutzbaren Räume sind stufenlos oder über einen Aufzug erreichbar
- Kapelle im Haus für Andachten
- WCs für Menschen mit Behinderung auf allen Etagen
- In den Zimmern schwellenlose, große Duschen
- Duschstuhl oder –sitz vorhanden
- Assistenzhunde willkommen

Informationen für Menschen mit Gehbehinderung und Rollstuhlfahrer

Alle prüfrelevanten Bereiche erfüllen die Qualitätskriterien der Kennzeichnung „**Barrierefreiheit geprüft** – teilweise barrierefrei für Menschen mit Gehbehinderung“.

Einige **Hinweise zur Barrierefreiheit** haben wir nachfolgend zusammengestellt. Detaillierte Angaben finden Sie im Prüfbericht.

- Es gibt einen nicht gekennzeichneten Parkplatz für Menschen mit Behinderung (Stellplatzgröße: 350 cm x 500 cm) in der hauseigenen Tiefgarage. Die Nutzung des Stellplatzes Nr. 60 kann telefonisch angemeldet werden.
- Der Weg vom Parkplatz in der Tiefgarage zum Hoteleingang ist 40 m lang.
- Das Gebäude ist stufenlos zugänglich über den Haupteingang.
- Alle für den Gast nutzbaren und erhobenen Räume und Einrichtungen sind stufenlos oder über einen Aufzug zugänglich.
- Die Aufzugkabine ist 108 cm x 210 cm groß. Die Aufzugtür ist 90 cm breit.
- Alle für den Gast nutzbaren und erhobenen Türen/Durchgänge sind mindestens 76 cm breit.
- Die Rezeption ist 100 cm hoch. Es ist eine andere, gleichwertige Kommunikationsmöglichkeit im Sitzen vorhanden.
- Im Frühstücksraum sind unterfahrbare Tische vorhanden (Maximalhöhe 80 cm, Unterfahrbarkeit in einer Höhe von 67 cm und einer Tiefe von 30 cm).

Zimmer 101 (Zweibettzimmer, 1. Obergeschoss)

- Die Zimmertür ist 80 cm breit.
- Die Bewegungsflächen vor/hinter der Tür sind mindestens 200 cm x 110 cm groß.
- Es ist eine Verbindungstür zu einem weiteren Zimmer vorhanden.
- Der schmalste Durchgang im Schlafraum ist 150 cm breit.
- Die Bewegungsflächen vor wesentlichen, feststehenden Einrichtungsgegenständen (z.B. Schrank) sowie links neben dem Bett sind mindestens 150 cm x 150 cm groß. Rechts steht das Bett an der Wand.
- Das Bett ist 70 cm hoch.
- Ein Pflegebett ist nicht vorhanden.
- Die Badtür ist 76 cm breit und öffnet mittels Türdrücker automatisch zur Seite.
- Die Bewegungsflächen im Bad betragen:
vor/hinter der Tür und vor dem WC 150 cm x 120 cm;
vor dem Waschbecken 130 cm x 150 cm;
links neben dem WC 100 cm x 56 cm, rechts ist keine Bewegungsfläche vorhanden.
- Es sind links und rechts vom WC Haltegriffe vorhanden. Der Haltegriff links vom WC ist hochklappbar.
- Das Waschbecken ist unterfahrbar.
- Der Spiegel ist im Stehen und Sitzen einsehbar.
- Die Dusche ist schwellenlos zugänglich.

- Die Bewegungsfläche in der Dusche beträgt 110 cm x 110 cm.
- Es ist ein Duschsitz vorhanden oder kann bei Bedarf bereitgestellt werden.
- Es sind Haltegriffe in der Dusche vorhanden.
- Es ist kein Alarmauslöser vorhanden.

Zimmer 112 (Einzelzimmer, 1. Obergeschoss)

- Die Zimmertür ist 80 cm breit.
- Die Bewegungsflächen vor/hinter der Tür sind mindestens 200 cm x 110 cm groß.
- Es ist eine Verbindungstür zu einem weiteren Zimmer vorhanden.
- Die Bewegungsflächen vor wesentlichen, feststehenden Einrichtungsgegenständen (z.B. Schrank) sowie rechts neben dem Bett sind mindestens 150 cm x 150 cm groß. Links steht das Bett an der Wand.
- Das Bett ist 72 cm hoch.
- Ein Pflegebett ist nicht vorhanden.
- Die Badtür ist 76 cm breit und öffnet mittels Türdrücker automatisch zur Seite.
- Die Bewegungsflächen im Bad betragen:
vor/hinter der Tür 250 cm x 110 cm;
vor dem WC 120 cm x 120 cm;
vor dem Waschbecken 150 cm x 150 cm;
rechts neben dem WC 100 cm x 56 cm, links ist keine Bewegungsfläche vorhanden.
- Es sind links und rechts vom WC Haltegriffe vorhanden. Der Haltegriff rechts vom WC ist hochklappbar.
- Das Waschbecken ist unterfahrbar.
- Der Spiegel ist im Stehen und Sitzen einsehbar.
- Die Dusche ist schwellenlos zugänglich.
- Die Bewegungsfläche in der Dusche beträgt 110 cm x 110 cm.
- Es ist ein Duschsitz vorhanden oder kann bei Bedarf bereitgestellt werden.
- Es sind Haltegriffe in der Dusche vorhanden.
- Es ist kein Alarmauslöser vorhanden.

Öffentliches WC für Menschen mit Behinderung (baugleich in allen Etagen)

- Die Bewegungsflächen betragen:
vor/hinter der Tür, vor dem WC und dem Waschbecken mindestens 150 cm x 133 cm;
rechts neben dem WC 90 cm x 56 cm, links ist keine Bewegungsfläche vorhanden.
- Es sind links und rechts vom WC Haltegriffe vorhanden. Der Haltegriff rechts vom WC ist hochklappbar.
- Das Waschbecken ist unterfahrbar.
- Der Spiegel ist im Stehen und Sitzen einsehbar.
- Es ist ein Alarmauslöser vorhanden.

Informationen für Menschen mit Hörbehinderung und gehörlose Menschen

Einige **Hinweise zur Barrierefreiheit** haben wir nachfolgend zusammengestellt. Detaillierte Angaben finden Sie im Prüfbericht.

- Der Alarm ist im gesamten Gebäude optisch deutlich wahrnehmbar.
- Es gibt keine induktive Höranlage.
- Ein abgehender Notruf im Aufzug wird akustisch bestätigt.
- Alternativ sind Treppen vorhanden.
- Im Frühstücksraum sind Tische mit heller und blendfreier Beleuchtung vorhanden, an denen keine Lampen stehen oder hängen, die das Gesichtsfeld bzw. den Blickkontakt stören.
- Es gibt einen Sitzbereich mit geringen Umgebungsgeräuschen (z.B. Sitzecke, separater Raum).

Zimmer 112 (Einzelzimmer) und Zimmer 101 (Doppelzimmer)

- Es ist keine frei verfügbare Steckdose in der Nähe des Bettes vorhanden.
- Es wird W-LAN angeboten.

Informationen für Menschen mit Sehbehinderung und blinde Menschen

Einige **Hinweise zur Barrierefreiheit** haben wir nachfolgend zusammengestellt. Detaillierte Angaben finden Sie im Prüfbericht.

- Assistenzhunde dürfen in alle relevanten Bereiche/Räume mitgebracht werden.
- Die Eingänge sind nicht visuell kontrastreich gestaltet.
- Alle erhobenen und für den Gast nutzbaren Bereiche sind gut, d.h. hell und blendfrei, ausgeleuchtet.
- Es sind keine visuell kontrastreichen oder taktil erfassbaren Bodenindikatoren vorhanden.
- Die Beschilderung ist in gut lesbarer und kontrastreicher Schrift gestaltet.
- Informationen zur Orientierung sind teilweise in Brailleschrift verfügbar (an den Zimmertüren).
- Es gibt Glastüren ohne Sicherheitsmarkierungen.
- Ein abgehender Notruf im Aufzug wird akustisch bestätigt.
- Die Halteposition wird nicht durch Sprache angesagt.
- Die Bedienelemente sind visuell kontrastreich gestaltet und taktil erfassbar.
- Alternativ sind Treppen vorhanden.

- Treppenstufen sind nicht visuell kontrastreich gestaltet.
- Treppen haben beidseitige Handläufe.

Informationen für Gäste mit kognitiven Beeinträchtigungen

Einige **Hinweise zur Barrierefreiheit** haben wir nachfolgend zusammengestellt. Detaillierte Angaben finden Sie im Prüfbericht.

- Name bzw. Logo des Hotels sind von außen klar erkennbar.
- Die Ziele der Wege sind in Sichtweite oder es sind Wegezeichen in ständig sichtbarem Abstand vorhanden.
- Die Speisen werden sichtbar präsentiert (Buffet, Theke).

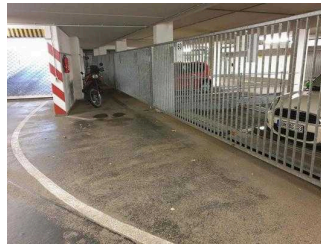
Bildergalerie

Wir haben für Sie einige Fotos aus dem Betrieb / Angebot zusammengestellt. In den Detailberichten finden Sie weitere Fotos.



Parken Tiefgarage

©Manuela Fischer



Parken Tiefgarage

©Manuela Fischer



Hoteleingang in der Tiefgarage

©Manuela Fischer



Hoteleingang in der Tiefgarage

©Manuela Fischer



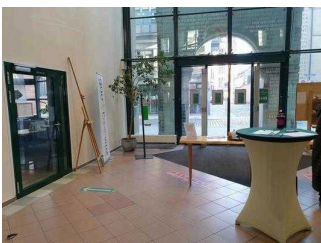
Hoteleingang

©Manuela Fischer



Hoteleingang

©Manuela Fischer



Rezeption

©Manuela Fischer



Rezeption

©Manuela Fischer



EG: Frühstücksraum

©Manuela Fischer



EG: Frühstücksraum

©Manuela Fischer



EG: Frühstücksraum

©Manuela Fischer



1. OG: Zimmer 101 mit Bad

©Manuela Fischer



1. OG: Zimmer 101 mit Bad

©Manuela Fischer



1. OG: Zimmer 101 mit Bad

©Manuela Fischer



1. OG: Zimmer 101 mit Bad

©Manuela Fischer



1. OG: Zimmer 101 mit Bad

©Manuela Fischer



1. OG: Zimmer 101 mit Bad

©Manuela Fischer



1. OG: Zimmer 112 mit Bad

©Manuela Fischer



1. OG: Zimmer 112 mit Bad

©Manuela Fischer



1. OG: Zimmer 112 mit Bad

©Manuela Fischer



1. OG: Zimmer 112 mit Bad

©Manuela Fischer



1. OG: Kapelle

©Manuela Fischer



1. OG: Kapelle

©Manuela Fischer



1. OG: Kapelle

©Manuela Fischer



1. OG: Kapelle

©Manuela Fischer



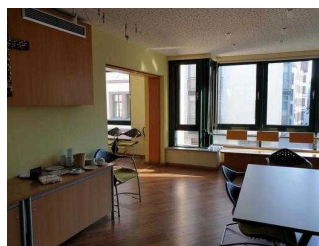
1. OG: Kapelle

©Manuela Fischer



2. OG: Tagungsraum Ideengarten

©Manuela Fischer



2. OG: Tagungsraum Ideengarten

©Manuela Fischer



2. OG: Tagungsraum Ideengarten

©Manuela Fischer



1.-4. OG: Öffentliche WCs für Menschen mit Behinderung – baugleich

©Manuela Fischer



1.-4. OG: Öffentliche WCs für Menschen mit Behinderung – baugleich

©Manuela Fischer



1.-4. OG: Öffentliche WCs für Menschen mit Behinderung – baugleich

©Manuela Fischer

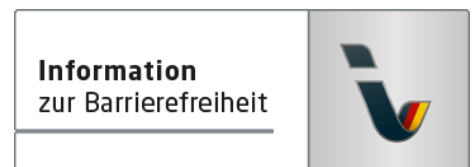
Informationen zum Kennzeichnungssystem „Reisen für Alle“

Alle nach „Reisen für Alle“ **zertifizierten Betriebe und Orte** erfüllen folgende Kriterien:

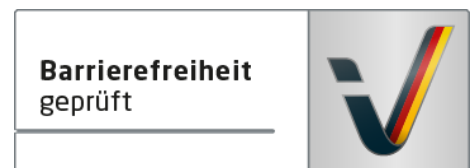
- Die Daten und Angaben zur Barrierefreiheit wurden von **externen, speziell geschulten Erhebern** vor Ort erhoben und geprüft. Es handelt sich um keine Selbsteinschätzung.
- Die Daten zur Barrierefreiheit liegen **im Detail** vor und können von Gästen eingesehen werden.
- Mindestens ein Mitarbeiter hat an einer **Schulung** zum Thema „**Barrierefreiheit als Komfort- und Qualitätsmerkmal**“ teilgenommen.

Die Kennzeichnung – Erläuterung der Logos und Piktogramme

Das Kennzeichen „**Information zur Barrierefreiheit**“ signalisiert, dass detaillierte und geprüfte Informationen zur Barrierefreiheit für alle Personengruppen vorliegen.



Das Kennzeichen „**Barrierefreiheit geprüft**“ basiert auf „Information zur Barrierefreiheit“ und bedeutet, dass zusätzlich die Qualitätskriterien für bestimmte Personengruppen teilweise oder vollständig erfüllt sind.



Die Kennzeichnung „**Barrierefreiheit geprüft**“ liegt in zwei Qualitätsstufen vor:

„**Barrierefreiheit geprüft: teilweise barrierefrei**“.

Die Qualitätskriterien sind für die dargestellte Personengruppe der Rollstuhlfahrer teilweise erfüllt, d. h. das Angebot ist für Rollstuhlfahrer teilweise barrierefrei. Das „i“ im Piktogramm signalisiert, dass man noch einmal genauer nachlesen sollte, ob das Angebot den eigenen Ansprüchen genügt.



„**Barrierefreiheit geprüft: barrierefrei**“.

Die Qualitätskriterien sind für die dargestellte Personengruppe der Rollstuhlfahrer erfüllt, d. h. das Angebot ist für Rollstuhlfahrer barrierefrei.



Es gibt Qualitätskriterien für **sieben Personengruppen** und für jede Personengruppe ein eigenes **Piktogramm**.

Menschen mit Gehbehinderung



Rollstuhlfahrer



Menschen mit Hörbehinderung



Gehörlose Menschen



Menschen mit Sehbehinderung



Blinde Menschen



Menschen mit kognitiven Beeinträchtigungen

