

Kurzbericht



Touristinformation Coswig (Anhalt) | Manuela Fischer

Touristinformation Coswig (Anhalt)

Am Markt 1
06869 Coswig (Anhalt)

Tel: +49 34903 610 0

post@coswig-online.de
<http://www.coswigoonline.de>

Herzlich willkommen!

Die Stadt, die mehr als 830 Jahre alt ist, liegt zwischen drei UNESCO-Welterbestätten und bietet einen idealen Ausgangspunkt für Ihren Aufenthalt in der WelterbeRegion. In der beschaulichen Kleinstadt sind etliche Baudenkmale erhalten, die über einen Zugang problemlos zu erreichen sind: die Stadtkirche St. Nicolai, das Rathaus und das Simonetti Haus.

PRÜFERGEBNIS

für

Touristinformation Coswig (Anhalt)

06869 Coswig (Anhalt), Zertifikats-ID: PA-01654-2021



Dieses Angebot wurde nach den Kriterien
der bundesweiten Kennzeichnung

»Reisen für Alle«

eingestuft und ist berechtigt, im Zeitraum

Juli 2021 – Juni 2024

die Auszeichnung

»Barrierefreiheit geprüft«

sowie die dazu gehörigen Piktogramme zu führen
und vertragsgemäß zu nutzen.



Touristinformation Coswig (Anhalt)

©Manuela Fischer



Touristinformation Coswig (Anhalt)

©Manuela Fischer

Überblick

- Touristinformation im Rathaus
- im Zentrum gelegen
- öffentliche WC-Anlage und Großparkplatz in der Nähe des Rathauses
- Bushaltestelle Am Markt

Barrierefreiheit auf einen Blick

- Ein ausgeschilderter Behindertenparkplatz ist vorhanden.
- Der Zugang ins Gebäude und in die Touristinformation erfolgt stufenlos über den Nebeneingang mit Rampe.
- Die Mindestbreite aller Durchgänge/Türen beträgt 90 cm.
- Aufzug ins 1. OG zum WC für Menschen mit Behinderungen.
- Die Bedienelemente im Aufzug sind taktil erfassbar.
- Die Halteposition im Aufzug wird durch Sprache angesagt.
- Assistenzhunde willkommen.

Informationen für Menschen mit Gehbehinderung und Rollstuhlfahrer

Alle prüfrelevanten Bereiche erfüllen die Qualitätskriterien der Kennzeichnung „**Barrierefreiheit geprüft – teilweise barrierefrei für Menschen mit Gehbehinderung**“.

Einige **Hinweise zur Barrierefreiheit** haben wir nachfolgend zusammengestellt. Detaillierte Angaben finden Sie im Prüfbericht.

- Es gibt einen gekennzeichneten Parkplatz für Menschen mit Behinderung (Stellplatzgröße: 350 cm x 500 cm).
- Der Weg vom Parkplatz zum Haupteingang ist 70 m lang, zum Nebeneingang 50 m.
- In der Nähe befindet sich die Bushaltestelle Am Markt.
- Das Gebäude ist stufenlos zugänglich über den Nebeneingang mit einer Rampe.
- Alle für den Gast nutzbaren und erhobenen Räume und Einrichtungen sind stufenlos oder über eine Rampe und einen Aufzug zugänglich.
- Die Rampe hat eine maximale Neigung von 12 % und eine Gesamtlänge von 8 m.
- Die Aufzugkabine ist 120 cm x 120 cm groß. Die Aufzugtür ist 91 cm breit.
- Alle für den Gast nutzbaren und erhobenen Türen/Durchgänge sind mindestens 90 cm breit.
- Der Counter ist an der niedrigsten Stelle 72 cm hoch. Es ist eine andere, gleichwertige Kommunikationsmöglichkeit im Sitzen vorhanden.
- Es werden Führungen für Menschen mit Gehbehinderung angeboten, jedoch nicht für Rollstuhlfahrer. Es ist eine Voranmeldung notwendig.
- Es stehen für Menschen mit Gehbehinderung mobile oder feste Sitzgelegenheiten zur Verfügung, die während der Führung benutzt werden können.
- Die gesamte Route der Führung ist für Rollstuhlfahrer stufenlos befahrbar.

Öffentliches WC für Menschen mit Behinderung (1. Obergeschoss)

- Die Bewegungsflächen betragen:
vor/hinter der Tür, vor dem WC und vor dem Waschbecken mindestens 150 cm x 120m;
links neben dem WC 85 cm x 71 cm und rechts neben dem WC 110 cm x 71 cm.
- Es sind links und rechts vom WC Haltegriffe vorhanden. Die Haltegriffe sind hochklappbar.
- Das Waschbecken ist unterfahrbar.
- Der Spiegel ist im Stehen und Sitzen einsehbar.
- Es ist ein Alarmauslöser vorhanden.

Informationen für Menschen mit Hörbehinderung und gehörlose Menschen

Einige **Hinweise zur Barrierefreiheit** haben wir nachfolgend zusammengestellt. Detaillierte Angaben finden Sie im Prüfbericht.

- Es gibt keinen optisch deutlich wahrnehmbaren Alarm.
- Es gibt keine induktive Höranlage.
- Ein abgehender Notruf im Aufzug wird optisch und akustisch bestätigt.
- Es werden keine Führungen für Menschen mit Hörbehinderung und gehörlose Menschen angeboten.

Informationen für Menschen mit Sehbehinderung und blinde Menschen

Alle prüfrelevanten Bereiche erfüllen die Qualitätskriterien der Kennzeichnung „**Barrierefreiheit geprüft – teilweise barrierefrei für Menschen mit Sehbehinderung**“.

Einige **Hinweise zur Barrierefreiheit** haben wir nachfolgend zusammengestellt. Detaillierte Angaben finden Sie im Prüfbericht.

- Assistenzhunde dürfen in alle relevanten Bereiche/Räume mitgebracht werden.
- Außenwege haben meist keine visuell kontrastreiche oder taktil erfassbare Gehwegbegrenzung.
- Die Eingänge sind visuell kontrastreich gestaltet.
- Alle erhobenen und für den Gast nutzbaren Bereiche sind gut, d.h. hell und blendfrei, ausgeleuchtet.
- Es sind keine visuell kontrastreichen oder taktil erfassbaren Bodenindikatoren vorhanden.
- Es gibt Glastüren ohne Sicherheitsmarkierungen.
- Ein abgehender Notruf im Aufzug wird optisch und akustisch bestätigt. Die Halteposition wird nicht durch Sprache angesagt. Die Bedienelemente sind nicht visuell kontrastreich gestaltet, jedoch taktil erfassbar.
- Alternativ sind Treppen vorhanden.
- Treppenstufen sind nicht visuell kontrastreich gestaltet.
- Treppen haben mindestens einen einseitigen Handlauf.
- Es werden keine Führungen für Menschen mit Sehbehinderung und blinde Menschen angeboten.

Informationen für Gäste mit kognitiven Beeinträchtigungen

Einige **Hinweise zur Barrierefreiheit** haben wir nachfolgend zusammengestellt. Detaillierte Angaben finden Sie im Prüfbericht.

- Name bzw. Logo des Rathauses sind von außen klar erkennbar.
- Die Ziele der Wege sind in Sichtweite oder es sind Wegezeichen in ständig sichtbarem Abstand vorhanden.
- Es werden keine Führungen für Menschen mit kognitiven Beeinträchtigungen angeboten.

Bildergalerie

Wir haben für Sie einige Fotos aus dem Betrieb / Angebot zusammengestellt. In den Detailberichten finden Sie weitere Fotos.



Haupteingang

©Manuela Fischer



Haupteingang

©Manuela Fischer



Haupteingang

©Manuela Fischer



**Nebeneingang
für Menschen mit
Behinderung**

©Manuela Fischer



**Nebeneingang
für Menschen mit
Behinderung**

©Manuela Fischer



**Nebeneingang
für Menschen mit
Behinderung**

©Manuela Fischer



**Nebeneingang
für Menschen mit
Behinderung**

©Manuela Fischer



Kundenraum

©Manuela Fischer



Kundenraum

©Manuela Fischer



Kundenraum

©Manuela Fischer



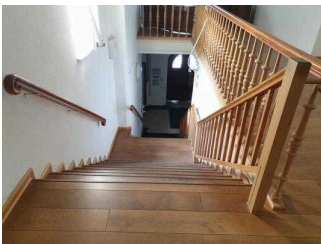
Schalter / Kasse

©Manuela Fischer



1. OG: Öffentliches WC für Menschen mit Behinderung

©Manuela Fischer



1. OG: Öffentliches WC für Menschen mit Behinderung

©Manuela Fischer



1. OG: Öffentliches WC für Menschen mit Behinderung

©Manuela Fischer



1. OG: Öffentliches WC für Menschen mit Behinderung

©Manuela Fischer



1. OG: Öffentliches WC für Menschen mit Behinderung

©Manuela Fischer

Informationen zum Kennzeichnungssystem „Reisen für Alle“

Alle nach „Reisen für Alle“ **zertifizierten Betriebe und Orte** erfüllen folgende Kriterien:

- Die Daten und Angaben zur Barrierefreiheit wurden von **externen, speziell geschulten Erhebern** vor Ort erhoben und geprüft. Es handelt sich um keine Selbsteinschätzung.
- Die Daten zur Barrierefreiheit liegen **im Detail** vor und können von Gästen eingesehen werden.
- Mindestens ein Mitarbeiter hat an einer **Schulung** zum Thema „**Barrierefreiheit als Komfort- und Qualitätsmerkmal**“ teilgenommen.

Die Kennzeichnung – Erläuterung der Logos und Piktogramme

Das Kennzeichen „**Information zur Barrierefreiheit**“ signalisiert, dass detaillierte und geprüfte Informationen zur Barrierefreiheit für alle Personengruppen vorliegen.



Das Kennzeichen „**Barrierefreiheit geprüft**“ basiert auf „Information zur Barrierefreiheit“ und bedeutet, dass zusätzlich die Qualitätskriterien für bestimmte Personengruppen teilweise oder vollständig erfüllt sind.



Die Kennzeichnung „**Barrierefreiheit geprüft**“ liegt in zwei Qualitätsstufen vor:

„**Barrierefreiheit geprüft: teilweise barrierefrei**“.

Die Qualitätskriterien sind für die dargestellte Personengruppe der Rollstuhlfahrer teilweise erfüllt, d. h. das Angebot ist für Rollstuhlfahrer teilweise barrierefrei. Das „i“ im Piktogramm signalisiert, dass man noch einmal genauer nachlesen sollte, ob das Angebot den eigenen Ansprüchen genügt.



„**Barrierefreiheit geprüft: barrierefrei**“.

Die Qualitätskriterien sind für die dargestellte Personengruppe der Rollstuhlfahrer erfüllt, d. h. das Angebot ist für Rollstuhlfahrer barrierefrei.



Es gibt Qualitätskriterien für **sieben Personengruppen** und für jede Personengruppe ein eigenes **Piktogramm**.

Menschen mit Gehbehinderung



Rollstuhlfahrer



Menschen mit Hörbehinderung



Gehörlose Menschen



Menschen mit Sehbehinderung



Blinde Menschen



Menschen mit kognitiven Beeinträchtigungen

