

ibis Styles Magdeburg

Julius Bremer Strasse 15
39104 Magdeburg

Tel: +49 391 2585900
Fax: +49 391 258590199

smile@ibisstyles-magdeburg.com
https://all.accor.com/hotel/B280/index.de.shtml?utm_campaign=seo+maps&utm_medium=seo+maps&utm_source=google+Maps

Fotos zur Einrichtung



ibis Styles Magdeburg

©DSFT Berlin



ibis Styles Magdeburg

©DSFT Berlin



ibis Styles Magdeburg

©DSFT Berlin



ibis Styles Magdeburg

©DSFT Berlin



ibis Styles Magdeburg

©DSFT Berlin



ibis Styles Magdeburg

©DSFT Berlin



ibis Styles Magdeburg

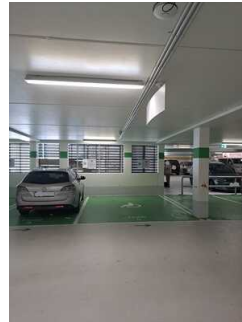
©DSFT Berlin

102 Parkhaus



Parkhaus

©DSFT Berlin



Parkhaus

©DSFT Berlin

102.101 Es ist ein Parkplatz vorhanden.

102.201 Es ist mindestens 1 Parkplatz für Menschen mit Behinderung vorhanden.

102.102 Es gibt 2 Stellplatz/-plätze für Menschen mit Behinderung.

102.104 Stellplatzbreite: 365 cm

102.105 Stellplatzlänge: 500 cm

102.109 Der Parkplatz ist von der Oberflächenbeschaffenheit her erschütterungsarm und leicht begeh- und befahrbar (z.B. Asphalt, engfugige Platten, etc.).

102.108 Entfernung des Stellplatzes/der Stellplätze für Menschen mit Behinderung zum Eingangsbereich: 8 m

102.103 Der Stellplatz / die Stellplätze für Menschen mit Behinderung ist/sind gekennzeichnet.

102.000 Anmerkungen für den Gast: Die Entfernung vom 2. Stellplatz Nr. 34 zum Eingang beträgt 45 m.

102.999 Bitte vorher anrufen, die Parkplätze werden dann gerne reserviert.

104 Eingangsbereich



Eingangsbereich

©DSFT Berlin



Eingangsbereich

©DSFT Berlin



Eingangsbereich

©DSFT Berlin

104.101 Name bzw. Logo des Betriebes/der Einrichtung sind von außen klar erkennbar.

104.102 Der Eingangsbereich ist visuell kontrastreich zur Umgebung abgesetzt.

104.104 Der Eingangsbereich ist durch einen taktil wahrnehmbaren Bodenbelagswechsel erkennbar.

NEU Der Eingang / Zugang ins Gebäude ist stufenlos möglich.

206.100 Eingangstür

206.101 Ist die Tür eine Karussell- oder Rotationstür? Nein

206.103 Lichte Breite des Durchgangs: 145 cm

206.103.2 Art der Tür: Zweiflügel

206.104 Die Tür wird ohne eigenen Kraftaufwand (Drücker, Lichtschranke, Bewegungsmelder etc.) geöffnet.

206.105 Die Tür bzw. der Türrahmen ist visuell kontrastreich zur Umgebung abgesetzt.

206.106 Glastüren sind nicht mit Sicherheitsmarkierungen gekennzeichnet.

206.109.1 BREITE der kleineren Bewegungsfläche vor/hinter der Tür: 300 cm

206.109.2 TIEFE der kleineren Bewegungsfläche vor/hinter der Tür: 300 cm

206.108 Höhe der Türschwelle: 0 cm

206.000 Anmerkungen für den Gast: Es gibt zwei baugleiche Eingangstüren.

104.000 Anmerkungen für den Gast: Der Windfang zwischen den Eingangstüren ist 300 cm x 300 cm groß.

105 Rezeption



Rezeption

©DSFT Berlin

105.111 Die Gehbahn von der Eingangstür zum Schalter/Tresen/zur Kasse ist nicht mit visuell kontrastreichen Markierungen (z.B. Teppich) gekennzeichnet.

105.112 Die Gehbahn von der Eingangstür zum Schalter/Tresen/zur Kasse ist nicht mit taktil erfassbaren Markierungen (z.B. Bodenindikatoren) gekennzeichnet.

105.103 Der Schalter/Tresen/die Kasse ist von der Eingangstür aus direkt sichtbar.

105.104 BREITE der Bewegungsfläche vor dem Schalter/Tresen/der Kasse: 300 cm

105.104 TIEFE der Bewegungsfläche vor dem Schalter/Tresen/der Kasse: 300 cm

105.108 Der Schalter/Tresen/die Kasse ist an der höchsten Stelle 104 cm hoch.

105.108 Der Schalter/Tresen/die Kasse ist an der niedrigsten Stelle 78 cm hoch.

105.109 Es ist eine andere, gleichwertige Kommunikationsmöglichkeit im Sitzen vorhanden.

105.106 Ist ein Kassendurchgang vorhanden? Nein

105.107 Ist das Kassendisplay/die Preisangabe an der Kasse gut erkennbar (z.B. groß oder schwenkbar)?
Nicht Anwendbar

106 Frühstücksbereich



Frühstücksbereich

©DSFT Berlin



Frühstücksbereich

©DSFT Berlin



Frühstücksbereich

©DSFT Berlin



Terrasse

©DSFT Berlin



Buffettbereich

©DSFT Berlin



Kinderspielecke

©DSFT Berlin

206.100 Tür zum Speiseraum Nein

106.201 Breite des schmalsten Durchgangs im Raum: 200 cm

106.202 Es sind keine Hindernisse, z.B. in den Raum ragende Gegenstände, vorhanden.

106.401 Es sind unterfahrbare Tische (Maximalhöhe 80 cm, Unterfahrbarkeit in einer Höhe von 67 cm und einer Tiefe von 30 cm) vorhanden.

106.402 Es gibt Tische mit heller und blendfreier Beleuchtung.

106.402 Anzahl: ca. 20 Tisch/Tische

106.403 Es sind Tische vorhanden, an denen keine Lampen stehen oder hängen, die das Gesichtsfeld bzw. den Blickkontakt stören.

106.404 Es gibt Sitzbereiche mit geringen Umgebungsgerauschen (z.B. Sitzecke, separater Raum).

106.404 Anzahl: ca. 10 Tisch/Tische

106.500 Ist eine Speisekarte vorhanden? Nein

106.000 Anmerkungen für den Gast: Vor dem Gebäude gibt es straßenseitig eine Terrasse, auf der ebenfalls gefrühstückt werden kann. Hier gibt es auch eine Kinderspielecke.

Schlafräum

107 3. OG: Barrierefrei konzipiertes Zimmer Nr. 337



3. OG: Barrierefrei
konzipiertes Zimmer
Nr. 337

©DSFT Berlin



3. OG: Barrierefrei
konzipiertes Zimmer
Nr. 337

©DSFT Berlin



3. OG: Barrierefrei
konzipiertes Zimmer
Nr. 337

©DSFT Berlin



3. OG: Barrierefrei
konzipiertes Zimmer
Nr. 337

©DSFT Berlin



3. OG: Barrierefrei
konzipiertes Zimmer
Nr. 337

©DSFT Berlin



3. OG: Barrierefrei
konzipiertes Zimmer
Nr. 337

©DSFT Berlin



3. OG: Barrierefrei
konzipiertes Zimmer
Nr. 337

©DSFT Berlin

206.100 Tür zum Schlafräum

216.103 Lichte Breite des Durchgangs: 106 cm

216.103 Art der Tür: Einflügel

- 216.204 Die Tür wird mit eigenem Kraftaufwand geöffnet.
- 216.105 Die Tür bzw. der Türrahmen ist visuell kontrastreich zur Umgebung abgesetzt.
- 216.106 Sind Glastüren (Ganzglastüren) mit Sicherheitsmarkierungen in Höhe von 40–70 cm und 120–160 cm gekennzeichnet? Nicht Anwendbar
- 216.109 Die kleinere Bewegungsfläche vor/hinter der Tür ist 135 cm tief und 300 cm breit.
- 216.110 Die kleinere Bewegungsfläche vor/hinter der Tür ist außerhalb des Bad/Öff.WC/Hotelzimmers/Raums/etc.
- 216.108 Höhe der Türschwelle: 0 cm
- 107.214 Zimmertyp: Doppelzimmer
- 107.215 Es ist eine Verbindungstür zu einem weiteren Zimmer vorhanden.
- 107.207 BREITE der Bewegungsfläche vor wesentlichen, immobilen (feststehenden) Einrichtungsgegenständen (z.B. Schrank): 200 cm
- 107.207 TIEFE der Bewegungsfläche vor wesentlichen, immobilen (feststehenden) Einrichtungsgegenständen (z.B. Schrank): 200 cm
- 107.208 Breite des schmalsten Durchgangs im Schlafräum: 200 cm
- 107.209 Es sind keine Hindernisse, z.B. in den Raum ragende Gegenstände, vorhanden.
- 107.302.1 BREITE der Bewegungsfläche links neben dem Bett: 100 cm
- 107.302.2 TIEFE der Bewegungsfläche links neben dem Bett: 200 cm
- 107.303.1 BREITE der Bewegungsfläche rechts neben dem Bett: 200 cm
- 107.303.2 TIEFE der Bewegungsfläche rechts neben dem Bett: 200 cm
- 107.304 Das Bett ist auf einer Längsseite in seiner gesamten Tiefe unterfahrbar.
- 107.304 Das Bett ist in einer Höhe von 26 cm unterfahrbar.
- 107.305 Maximale Höhe des Bettes: 63 cm
- 107.308 Breite des Bettes: 160 cm
- 107.307 Es ist mindestens eine frei verfügbare Steckdose in der Nähe des Bettes vorhanden.
- 107.406 Das Klingeln oder Anklopfen an die Zimmertür wird nicht durch ein Blinksignal angezeigt, welches in allen Räumen wahrgenommen werden kann.
- 107.602 Eine Visitenkarte mit Anschrift und Telefonnummer des Hotels/der Ferienwohnung liegt an der Rezeption sichtbar aus.
- 107.603 Der Schlafräum und der Zimmerschlüssel/die Zimmerkarte sind weder mit der gleichen Farbe noch mit dem gleichen bildhaften Symbol gekennzeichnet.
- 107.604 Der Weg zum Schlafräum ist weder mit der gleichen Farbe noch mit dem gleichen bildhaften Symbol unterbrechungsfrei gekennzeichnet.
- 107.000 Es gibt insgesamt 3 barrierefrei konzipierte Zimmer im Betrieb.

107 3. OG: Familienzimmer Nr. 335



3. OG:
Familienzimmer Nr.
335

©DSFT Berlin



3. OG:
Familienzimmer Nr.
335

©DSFT Berlin



3. OG:
Familienzimmer Nr.
335

©DSFT Berlin



3. OG:
Familienzimmer Nr.
335

©DSFT Berlin



Aufbettung

©DSFT Berlin



3. OG:
Familienzimmer Nr.
335

©DSFT Berlin

206.100 Tür zum Schlafräum

216.103 Lichte Breite des Durchgangs: 80 cm

216.103 Art der Tür: Einflügel

216.204 Die Tür wird mit eigenem Kraftaufwand geöffnet.

216.105 Die Tür bzw. der Türrahmen ist nicht visuell kontrastreich zur Umgebung abgesetzt.

216.106 Glastüren sind nicht mit Sicherheitsmarkierungen gekennzeichnet.

216.109 Die kleinere Bewegungsfläche vor/hinter der Tür ist 300 cm tief und 120 cm breit.

216.108 Höhe der Türschwelle: 0 cm

107.214 Zimmertyp: Mehrbettzimmer

107.215 Es ist eine Verbindungstür zu einem weiteren Zimmer vorhanden.

107.207 BREITE der Bewegungsfläche vor wesentlichen, immobilen (feststehenden) Einrichtungsgegenständen (z.B. Schrank): 120 cm

107.207 TIEFE der Bewegungsfläche vor wesentlichen, immobilen (feststehenden) Einrichtungsgegenständen (z.B. Schrank): 120 cm

107.208 Breite des schmalsten Durchgangs im Schlafräum: 120 cm

107.209 Es sind keine Hindernisse, z.B. in den Raum ragende Gegenstände, vorhanden.

107.302.1 BREITE der Bewegungsfläche links neben dem Bett: 64 cm

107.302.2 TIEFE der Bewegungsfläche links neben dem Bett: 200 cm

107.303.1 BREITE der Bewegungsfläche rechts neben dem Bett: 63 cm

107.303.2 TIEFE der Bewegungsfläche rechts neben dem Bett: 200 cm

107.304 Das Bett ist auf einer Längsseite in seiner gesamten Tiefe unterfahrbar.

107.304 Das Bett ist in einer Höhe von 26 cm unterfahrbar.

107.305 Maximale Höhe des Bettes: 63 cm

107.308 Breite des Bettes: 160 cm

107.307 Es ist mindestens eine frei verfügbare Steckdose in der Nähe des Bettes vorhanden.

107.406 Das Klingeln oder Anklopfen an die Zimmertür wird nicht durch ein Blinksignal angezeigt, welches in allen Räumen wahrgenommen werden kann.

107.602 Eine Visitenkarte mit Anschrift und Telefonnummer des Hotels/der Ferienwohnung liegt an der Rezeption sichtbar aus.

107.603 Der Schlafräum und der Zimmerschlüssel/die Zimmerkarte sind weder mit der gleichen Farbe noch mit dem gleichen bildhaften Symbol gekennzeichnet.

107.604 Der Weg zum Schlafräum ist weder mit der gleichen Farbe noch mit dem gleichen bildhaften Symbol unterbrechungsfrei gekennzeichnet.

107.000 Anmerkungen für den Gast: Es gibt zwei Aufbettungsmöglichkeiten (ausklappbare Couch). Links neben der Couch ist die Bewegungsfläche 88 cm breit und 200 cm tief. Rechts steht die Couch an der Wand.

107.000 Es gibt insgesamt 3 barrierefrei konzipierte Zimmer im Betrieb.

Badezimmer

108 3. OG: Bad im Zimmer Nr. 337



3. OG: Bad im Zimmer
Nr. 337

©DSFT Berlin



3. OG: Bad im Zimmer
Nr. 337

©DSFT Berlin



3. OG: Bad im Zimmer
Nr. 337

©DSFT Berlin



3. OG: Bad im Zimmer
Nr. 337

©DSFT Berlin



3. OG: Bad im Zimmer
Nr. 337

©DSFT Berlin

206.100 Tür zum Badezimmer

216.103 Lichte Breite des Durchgangs: 88 cm

216.103 Art der Tür / des Durchgangs: Sonstige

216.204 Die Tür wird mit eigenem Kraftaufwand geöffnet.

216.105 Die Tür bzw. der Türrahmen ist nicht visuell kontrastreich zur Umgebung abgesetzt.

216.106 Sind Glastüren (Ganzglastüren) mit Sicherheitsmarkierungen in Höhe von 40–70 cm und 120–160 cm gekennzeichnet? Nicht Anwendbar

216.109 Die kleinere Bewegungsfläche vor/hinter der Tür ist 200 cm tief und 200 cm breit.

216.110 Die kleinere Bewegungsfläche vor/hinter der Tür ist im Bad/Öff. WC/Hotelzimmer/Raum/etc.

216.108 Höhe der Türschwelle: 0 cm

108.105 Die Tür öffnet zur Seite (Raumspartüren, Schiebetüren).

108.200 WC

108.202 Tiefe der WC-Schüssel: 54 cm

108.203.1 BREITE der Bewegungsfläche links neben dem WC: 0 cm

108.203.2 TIEFE der Bewegungsfläche links neben dem WC: 54 cm

108.204.1 BREITE der Bewegungsfläche rechts neben dem WC: 98 cm

108.204.2 TIEFE der Bewegungsfläche rechts neben dem WC: 54 cm

108.205 BREITE der Bewegungsfläche vor dem WC: 150 cm

108.205 TIEFE der Bewegungsfläche vor dem WC: 200 cm

108.206 Höhe des Toilettensitzes: 46 cm

108.207 Es ist ein Haltegriff links vom WC vorhanden.

108.208 Höhe des linken Haltegriffes: 80 cm

108.209 Länge des linken Haltegriffes: 30 cm

108.210 Der Haltegriff links vom WC ist nicht hochklappbar.

108.211 Es ist ein Haltegriff rechts vom WC vorhanden.

108.212 Höhe des rechten Haltegriffes: 74 cm

108.213 Länge des rechten Haltegriffes: 89 cm

108.214 Der Haltegriff rechts vom WC ist hochklappbar.

108.215 Es sind links und rechts vom WC Haltegriffe vorhanden.

108.215 Der Abstand zwischen dem linken und rechten Haltegriff beträgt 74 cm.

108.300 Waschbecken

108.301 BREITE der Bewegungsfläche vor dem Waschbecken: 200 cm

108.301 TIEFE der Bewegungsfläche vor dem Waschbecken: 200 cm

108.302 Höhe des Waschbeckens (Oberkante vorne): 89 cm

108.303 Das Waschbecken ist unterfahrbar in einer Höhe von 67 cm und einer Tiefe von mindestens 30 cm.

108.304 Der Spiegel ist im Stehen und Sitzen einsehbar.

108.400 Dusche

108.401 Höhenunterschied zwischen der Oberkante Duschplatz/Duschwanne und dem angrenzenden Bodenbereich: 0 cm

108.402 BREITE der Bewegungsfläche in der Dusche: 98 cm

108.402 TIEFE der Bewegungsfläche in der Dusche: 100 cm

408.403 Es ist ein Duschsitz vorhanden oder kann bei Bedarf bereitgestellt werden (fest installiert, klappbar, einhängbar oder mobil und stabil).

108.404 Es sind Haltegriffe in der Dusche vorhanden.

108.404 Die Haltegriffe sind nicht waagrecht.

108.405 Höhe der Duscharmatur: 107 cm

108.601 Es ist ein Alarmauslöser (Schnur, Knopf) vorhanden.

108.601.1 Schnur als Alarmauslöser vorhanden.

108.601 Höhe des Alarmauslösers vom Boden: 20 cm

108.000 Anmerkungen für den Gast: Die Waschbecken sind in einer Höhe von 65 cm unterfahrbar.

108 3. OG: Bad im Zimmer 335



Duschraum mit
Waschbecken

©DSFT Berlin



Duschraum

©DSFT Berlin



Waschbecken im
Duschraum

©DSFT Berlin



Tür zum WC

©DSFT Berlin



WC

©DSFT Berlin



WC

©DSFT Berlin

206.100 Tür zum Badezimmer

216.103 Lichte Breite des Durchgangs: 68 cm

216.103 Art der Tür: Einflügel

216.204 Die Tür wird mit eigenem Kraftaufwand geöffnet.

216.105 Die Tür bzw. der Türrahmen ist visuell kontrastreich zur Umgebung abgesetzt.

216.106 Sind Glastüren (Ganzglastüren) mit Sicherheitsmarkierungen in Höhe von 40–70 cm und 120–160 cm gekennzeichnet? Nicht Anwendbar

216.109 Die kleinere Bewegungsfläche vor/hinter der Tür ist 160 cm tief und 80 cm breit.

216.110 Die kleinere Bewegungsfläche vor/hinter der Tür ist im Bad/Öff. WC/Hotelzimmer/Raum/etc.

216.108 Höhe der Türschwelle: 0 cm

216.000 Anmerkungen für den Gast: WC und Dusche befinden sich in zwei separaten Räumen. Die Türen sind baugleich und 68 cm breit. Die Tür zur Dusche öffnet nach innen, zum WC nach außen.

108.105 Die Tür öffnet nach außen.

108.200 WC

108.202 Tiefe der WC-Schüssel: 54 cm

108.203.1 BREITE der Bewegungsfläche links neben dem WC: 0 cm

108.203.2 TIEFE der Bewegungsfläche links neben dem WC: 54 cm

108.204.1 BREITE der Bewegungsfläche rechts neben dem WC: 0 cm

108.204.2 TIEFE der Bewegungsfläche rechts neben dem WC: 54 cm

108.205 BREITE der Bewegungsfläche vor dem WC: 75 cm

108.205 TIEFE der Bewegungsfläche vor dem WC: 70 cm

108.206 Höhe des Toilettensitzes: 46 cm

108.207 Es gibt keinen Haltegriff links vom WC.

108.211 Es gibt keinen Haltegriff rechts vom WC.

108.300 Waschbecken

108.301 BREITE der Bewegungsfläche vor dem Waschbecken: 160 cm

108.301 TIEFE der Bewegungsfläche vor dem Waschbecken: 80 cm

108.302 Höhe des Waschbeckens (Oberkante vorne): 83 cm

108.303 Das Waschbecken ist nicht unterfahrbar.

108.304 Der Spiegel ist im Stehen und Sitzen einsehbar.

108.400 Dusche

108.401 Höhenunterschied zwischen der Oberkante Duschplatz/Duschwanne und dem angrenzenden Bodenbereich: 0 cm

108.402 BREITE der Bewegungsfläche in der Dusche: 76 cm

108.402 TIEFE der Bewegungsfläche in der Dusche: 125 cm

408.403 Es ist kein Duschsitz vorhanden oder bei Bedarf bereitstellbar.

108.404 Es sind Haltegriffe in der Dusche vorhanden.

108.404 Die Haltegriffe sind nicht waagrecht.

108.405 Höhe der Duscharmatur: 120 cm

108.601 Es ist kein Alarmauslöser (Schnur, Knopf) vorhanden.

108.000 Anmerkungen für den Gast: Der Eingang in die Dusche ist 49 cm breit.

Raum

109 Bar



Lobby mit Barbereich

©DSFT Berlin



Lobby mit Barbereich

©DSFT Berlin



Lobby mit Barbereich

©DSFT Berlin

206.100 Tür zum Raum Nein

109.201 Breite des schmalsten Durchgangs im Raum: 200 cm

109.205 Es sind keine Hindernisse, z.B. in den Raum ragende Gegenstände, vorhanden.

109.209 Es sind Sitzgelegenheiten vorhanden.

109.210 Sind Sitzreihen vorhanden? Nein

109.211 Gibt es ausgewiesene Plätze für Rollstuhlfahrer (z.B. Kino, Theater, Stadion etc.)? Nein

109.206 Handelt es sich bei dem Raum um ein Foyer oder eine Hotellobby? Ja

109.207 Das Ziel des Weges ist in Sichtweite.

109.000 Anmerkungen für den Gast: Die Bar ist Bestandteil der Lobby. Hier gibt es nur hohe Barocker mit entsprechenden Tischen.

109 Loungebereich



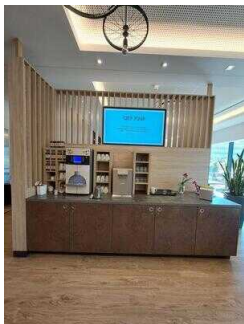
Loungebereich

©DSFT Berlin



Loungebereich

©DSFT Berlin



Loungebereich

©DSFT Berlin

206.100 Tür zum Raum Nein

109.215 BREITE des Raums: 8 m

109.215 TIEFE des Raums: 8 m

109.201 Breite des schmalsten Durchgangs im Raum: 200 cm

109.205 Es sind keine Hindernisse, z.B. in den Raum ragende Gegenstände, vorhanden.

109.209 Es sind Sitzgelegenheiten vorhanden.

109.210 Sind Sitzreihen vorhanden? Nein

109.211 Gibt es ausgewiesene Plätze für Rollstuhlfahrer (z.B. Kino, Theater, Stadion etc.)? Nein

109.206 Handelt es sich bei dem Raum um ein Foyer oder eine Hotellobby? Ja

109.207 Das Ziel des Weges ist in Sichtweite.

109.000 Anmerkungen für den Gast: Im Loungebereich befindet sich eine Kaffee-/Teestation. Die Höhe des Tresens beträgt 91 cm. Die Bewegungsflächen davor betragen 150 cm x 200 cm. Kaffee und Tee ist für Gäste kostenlos erhältlich.

118 Öffentliches WC für Menschen mit Behinderung



Öffentliches WC
für Menschen mit
Behinderung

©DSFT Berlin



Öffentliches WC
für Menschen mit
Behinderung

©DSFT Berlin



Öffentliches WC
für Menschen mit
Behinderung

©DSFT Berlin



Öffentliches WC
für Menschen mit
Behinderung

©DSFT Berlin



Öffentliches WC
für Menschen mit
Behinderung

©DSFT Berlin

Es ist kein für Menschen mit Behinderung konzipiertes WC vorhanden. Nein

206.100 Tür zum öffentlichen WC

226.103 Lichte Breite des Durchgangs: 95 cm

226.103 Art der Tür / des Durchgangs: Sonstige

226.204 Die Tür wird mit eigenem Kraftaufwand geöffnet.

226.105 Die Tür bzw. der Türrahmen ist visuell kontrastreich zur Umgebung abgesetzt.

226.109 Die kleinere Bewegungsfläche vor/hinter der Tür ist 200 cm tief und 160 cm breit.

226.110 Die kleinere Bewegungsfläche vor/hinter der Tür ist im Bad/Öff. WC/Hotelzimmer/Raum/etc.

226.108 Höhe der Türschwelle: 0 cm

226.000 Anmerkungen für den Gast: Die Tür ist eine Falttür mit niedrig befestigter Klinke.

118.101 Die Tür öffnet zur Seite (Raumspartüren, Schiebetüren).

118.102 Die WC-Tür ist ohne Schlüssel zu öffnen.

118.200 WC

118.201 Es ist ein Unisex-WC vorhanden.

118.202 Es ist ein WC für Menschen mit Behinderung vorhanden.

118.204 Tiefe der WC-Schüssel: 54 cm

118.205.1 BREITE der Bewegungsfläche LINKS neben dem WC: 95 cm

118.205.2 TIEFE der Bewegungsfläche LINKS neben dem WC: 54 cm

118.206.1 BREITE der Bewegungsfläche RECHTS neben dem WC: 140 cm

118.206.2 TIEFE der Bewegungsfläche RECHTS neben dem WC: 54 cm

118.207.1 BREITE der Bewegungsfläche vor dem WC: 200 cm

118.207.2 TIEFE der Bewegungsfläche vor dem WC: 150 cm

118.208 Höhe des Toilettensitzes: 54 cm

118.209 Es ist ein Haltegriff links vom WC vorhanden.

118.210 Höhe des linken Haltegriffes: 78 cm

118.211 Länge des linken Haltegriffes: 90 cm

118.212 Der Haltegriff links vom WC ist hochklappbar.

118.213 Es ist ein Haltegriff rechts vom WC vorhanden.

118.214 Höhe des rechten Haltegriffes: 78 cm

118.215 Länge des rechten Haltegriffes: 90 cm

118.216 Der Haltegriff rechts vom WC ist hochklappbar.

118.217 Es sind links und rechts vom WC Haltegriffe vorhanden.

118.217 Der Abstand zwischen dem linken und dem rechten Haltegriff beträgt 68 cm.

118.300 Waschbecken

118.301.1 BREITE der Bewegungsfläche vor dem Waschbecken: 150 cm

118.301.2 TIEFE der Bewegungsfläche vor dem Waschbecken: 200 cm

118.302 Höhe des Waschbeckens (Oberkante vorne): 79 cm

118.303 Das Waschbecken ist unterfahrbar in einer Höhe von 67 cm und einer Tiefe von weniger als 30 cm.

118.304 Der Spiegel ist im Stehen und Sitzen einsehbar.

118.400 Liege (Stand-/Klappliege – kein Kinderwickeltisch) Nein

118.402 Alarmauslöser Ja

118.501.1 Es ist eine Schnur als Alarmauslöser vorhanden.

118.501.2 Höhe des Alarmauslösers vom Boden: 35 cm

118.888 Handelt es sich um eine "Toilette für Alle" der Stiftung Leben pur? Nein

118.000 Anmerkungen für den Gast: Ein Wickeltisch ist vorhanden.

121 Alarm/Hilfsmittel

121.101 Es gibt einen Alarm.

121.102 Der Alarm ist in folgenden Räumen optisch deutlich wahrnehmbar:

117.103 Alarm optisch wahrnehmbar in den barrierefrei konzipierten Zimmern

121.(204) Gibt es einen oder mehrere Aufzüge? Ja

121.208.1 Aufzug: Aufzug 1

121.208.1 Ein abgehender Notruf im Aufzug wird akustisch bestätigt, z.B. durch eine Gegensprechanlage.

121.208.2 Aufzug: Aufzug 2

121.208.2 Ein abgehender Notruf im Aufzug wird akustisch bestätigt, z.B. durch eine Gegensprechanlage.

121.201 Gibt es einen Counter/eine Rezeption? Ja

121.201 Es gibt keine induktive Höranlage am Schalter/Tresen/an der Rezeption.

121.202 Gibt es andere (Tagungs-) Räume? Nein

107.000 Gibt es Schlafräume/Schlafzimmer? Ja

107.000 Es gibt insgesamt 3 barrierefrei konzipierte Zimmer im Betrieb.

121.301 Assistenzhunde (Begleithunde, Blindenführhunde etc.) dürfen in alle relevanten Bereiche/Räume des Betriebes/Angebotes mitgebracht werden.

121.401 Werden sonstige Hilfsmittel angeboten? Nein

121.402 Gibt es eine barrierefreie Homepage, die geprüft oder zertifiziert wurde (Nachweis z.B. BIK 95 usw. muss vorliegen)? Nein

106.502 Gibt es eine Speisekarte? Nein

107.408 Gibt es Schlafräume (in Hotel, Pension, Ferienwohnung etc.)? Ja

107.408 Es wird W-LAN angeboten.

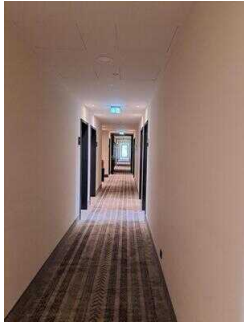
117.207 Sind weitläufige Ausstellungsräume mit Exponaten vorhanden? Nein

121.301.1 Werden Führungen für Menschen mit Behinderung angeboten?

(HINWEIS: Bei Antwort "Ja" bitte einen Teilbereich Führungen anlegen und den Modulbogen 301 Führungen komplett ausfüllen) Nein

121.000 Anmerkungen für den Gast: Fahrräder können im Hotel ausgeliehen werden.

130 Visuell taktile Gestaltung



Visuell taktile Gestaltung

©DSFT Berlin



Visuell taktile Gestaltung

©DSFT Berlin



Visuell taktile Gestaltung

©DSFT Berlin



Visuell taktile Gestaltung

©DSFT Berlin



Visuell taktile Gestaltung

©DSFT Berlin



Visuell taktile Gestaltung

©DSFT Berlin



Visuell taktile Gestaltung

©DSFT Berlin



Visuell taktile Gestaltung

©DSFT Berlin



Visuell taktile Gestaltung

©DSFT Berlin

130.100 Teil 1: Bedienelemente (z.B. Türgriffe, Lichtschalter, Steckdosen, Notruftaster) Ja

130.001 Die Bedienelemente (z.B. Türgriffe, Lichtschalter, Notruftaster) sind überwiegend taktil erfassbar.

130.002 Die Bedienelemente (z.B. Türgriffe, Lichtschalter, Notruftaster) sind fast überall visuell kontrastreich gestaltet.

130.200 Teil 2: Gehbahnen in Fluren, Gängen, Wegen, Räumen Ja

130.003 Die Gehbahnen in Fluren/Wegen/Gängen sind im gesamten Gebäude/Objekt visuell kontrastreich zur Umgebung abgesetzt.

130.004 Die Gehbahnen in Fluren/Wegen/Gängen sind im gesamten Gebäude/Objekt nicht mit taktil erfassbaren Markierungen gekennzeichnet. Die Wände oder andere bauliche Elemente können nicht zur Orientierung genutzt werden.

130.300 Teil 3: Beleuchtung/Ausleuchtung Ja

130.005 Alle erhobenen und für den Gast nutzbaren Bereiche (Eingangsbereich, Kasse/Tresen, Schlafräume, Flure, Gänge) sind gut, d.h. hell und blendfrei, ausgeleuchtet.

130.400 Teil 4: Beschilderung (zur Orientierung) Ja

130.107 Die Beschilderung ist in gut lesbarer Schrift gestaltet.

130.101 Es besteht zwischen Schrift/Piktogramm und Hintergrund ein guter visueller Kontrast.

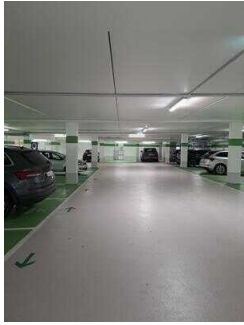
130.111 Informationen sind nicht taktil erfassbar.

130.110 Informationen zur Orientierung sind in Schriftform verfügbar.

130.109 Es sind keine Informationen vorhanden, die der Orientierung dienen und aus Wörtern bestehen.

WIRD von DSFT-PRÜFSTELLE beantwortet! Nein

201 Weg vom Parkplatz zum Eingang Hotel



Weg vom Parkplatz
zum Eingang Hotel

©DSFT Berlin



blauer Pfeil: Parkplatz
1; gelber Pfeil:
Ausgang Lobby

©DSFT Berlin

201.101 Breite des Weges: 500 cm

201.102 Länge des Weges: 8 m

201.103 Der Weg ist von der Oberflächenbeschaffenheit her erschütterungsarm und leicht begeh- und befahrbar (z.B. Asphalt, engfugige Platten, etc.).

201.107 Sind Umlaufschranken vorhanden? Nein

201.109 Sind Poller vorhanden? Nein

201.111.1 Wird die lichte Breite des Weges durch Ausstattungsgegenstände eingeschränkt? Nein

201.112 Maximale Längsneigung des Weges: 0 %

201.113 Maximale Längsneigung über eine Strecke von 8 m.

201.116 Es sind keine Sitzgelegenheiten vorhanden.

201.117 Es ist keine Gehwegbegrenzung vorhanden.

201.119 Das Ziel des Weges ist in Sichtweite.

201.000 Anmerkungen für den Gast: Der 2. gekennzeichnete Parkplatz ist 45 m vom Ausgang entfernt.

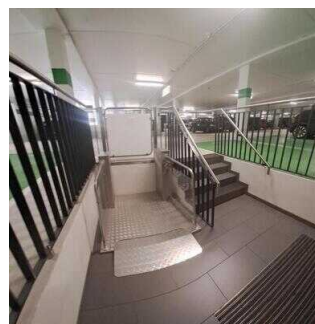
Schwelle/Stufe/Treppe

202 Treppe zwischen Lobby und Parkhaus



Treppe zwischen
Lobby und Parkhaus

©DSFT Berlin



Treppe zwischen
Lobby und Parkhaus

©DSFT Berlin

202.101.1 Vorhandene Schwellen/Stufen: 4

201.101.2 Höhe der Schwellen/Stufen: 19 cm

202.102 Die Treppe hat gerade Läufe.

202.103 Die Treppe hat beidseitige Handläufe.

202.104 Die Handläufe werden am Anfang und am Ende der Treppenläufe nicht weitergeführt.

202.105 Es sind keine taktilen Informationen zum Stockwerk am Anfang und am Ende der Treppenläufe vorhanden.

202.106 Die Stufen sind nicht visuell kontrastreich gestaltet.

202.107 Es besteht kein visueller Kontrast zwischen dem Fußbodenbelag und Treppenauf- oder abgängen.

202.108 Es besteht ein taktiler Kontrast zwischen dem Fußbodenbelag und Treppenauf- oder abgängen.

202.109 Die Treppe ist hell und blendfrei ausgeleuchtet.

202 Treppenhaus



Treppenhaus

©DSFT Berlin



Treppenhaus

©DSFT Berlin



Treppenhaus

©DSFT Berlin

202.101.1 Vorhandene Schwellen/Stufen: 88

201.101.2 Höhe der Schwellen/Stufen: 19 cm

202.102 Die Treppe hat gerade Läufe.

202.103 Die Treppe hat beidseitige Handläufe.

202.104 Die Handläufe werden am Anfang und am Ende der Treppenläufe mehr als 28 cm waagrecht weitergeführt.

202.105 Es sind keine taktilen Informationen zum Stockwerk am Anfang und am Ende der Treppenläufe vorhanden.

202.106 Die Stufen sind nicht visuell kontrastreich gestaltet.

202.107 Es besteht ein visueller Kontrast zwischen dem Fußbodenbelag und Treppenauf- oder abgängen.

202.108 Es besteht ein taktiler Kontrast zwischen dem Fußbodenbelag und Treppenauf- oder abgängen.

202.109 Die Treppe ist hell und blendfrei ausgeleuchtet.

204 Aufzug



Aufzug

©DSFT Berlin



Aufzug

©DSFT Berlin



Aufzug

©DSFT Berlin



Aufzug

©DSFT Berlin

204.103.1 BREITE der Bewegungsfläche vor dem Aufzug beim Einstieg: 300 cm

204.103.2 TIEFE der Bewegungsfläche vor dem Aufzug beim Einstieg: 152 cm

204.105 Lichte Durchgangsbreite der Aufzugtür: 90 cm

204.106.1 BREITE der Kabine innen: 105 cm

204.106.2 TIEFE der Kabine innen: 210 cm

204.107.1 BREITE der Bewegungsfläche vor dem Aufzug beim Ausstieg: 300 cm

204.107.2 TIEFE der Bewegungsfläche vor dem Aufzug beim Ausstieg: 135 cm

204.104 Der Aufzug ist nicht hell und blendfrei ausgeleuchtet.

204.201 Es gibt kein horizontales Bedientableau.

204.209.0 Die Bedienelemente sind nicht auf einem horizontalen Bedientableau angeordnet. Nein

204.202 Die Bedienelemente und die Beschilderung sind visuell kontrastreich gestaltet.

204.203 Die Bedienelemente und die Beschilderung sind taktil erfassbar.

204.204 Die Beschilderung ist nicht in Brailleschrift vorhanden.

204.205 Die Halteposition wird nicht durch Sprache angesagt.

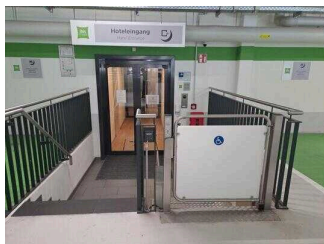
204.206 Die Bedienelemente bzw. die Beschilderung sind weder bildhaft noch farblich gestaltet.

204.208 Ein abgehender Notruf im Aufzug wird akustisch bestätigt, z.B. durch eine Gegensprechanlage.

204.000 Anmerkungen für den Gast: Es gibt zwei baugleiche Aufzüge. Sie sind nur mithilfe der Zimmerkarte bedienbar.

204.207 Die Etagennummern sind nicht in der Türleibung oder im Türrahmen taktil erfassbar.

204 Hublift zwischen Lobby und Parkhaus



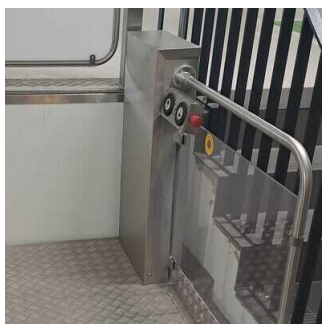
Hublift zwischen
Lobby und Parkhaus

©DSFT Berlin



Hublift zwischen
Lobby und Parkhaus

©DSFT Berlin



Hublift zwischen
Lobby und Parkhaus

©DSFT Berlin

204.301 Es ist ein Hublift vorhanden

204.302.1 BREITE der Bewegungsfläche vor dem Lift beim Einstieg: 150 cm

204.302.2 TIEFE der Bewegungsfläche vor dem Lift beim Einstieg: 150 cm

204.304.1 BREITE der Plattform: 100 cm

204.304.2 TIEFE der Plattform: 125 cm

204.305.1 BREITE der Bewegungsfläche vor dem Lift beim Ausstieg: 300 cm

204.305.2 TIEFE der Bewegungsfläche vor dem Lift beim Ausstieg: 300 cm

204.000 Anmerkungen für den Gast: Höhe des Bedienelements: 80 cm, bitte das Servicepersonal vor Nutzung ansprechen

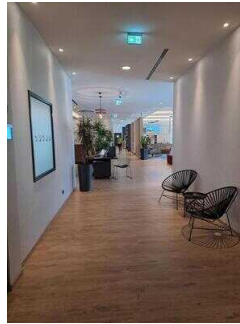
Flur/Weg/Gang innen

205 Weg im EG zwischen Rezeption – Parkhaus – WC – Aufzug – Treppenhaus – Frühstücks- und Barbereich



Weg vom Frühstücksbereich, vorbei an der Lounge und Bar bis zur Rezeption / Eingang / Parkhaus

©DSFT Berlin



Weg vom WC zur Rezeption

©DSFT Berlin



Weg vom Aufzug zur Rezeption

©DSFT Berlin

205.101 Länge des Flurs/Weges/Ganges: 35 m

205.102 Mindestbreite des Flurs/Weges/Ganges: 152 cm

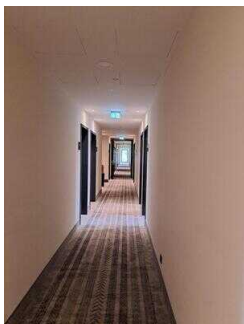
205.118 Vorhandene Durchgänge sind mindestens 88 cm breit.

205.111.1 Es sind keine Hindernisse, z.B. in den Weg ragende Gegenstände, vorhanden.

205.115 Das Ziel des Weges ist in Sichtweite.

205.000 Anmerkungen für den Gast: Die Entfernungen betragen von der Rezeption zum Aufzug 12 m, zum Frühstücksbereich 30 m, zum Parkhaus 8 m, zum öffentlichen WC / Treppenhaus 10 m

205 3. OG: Zimmerflur



3. OG: Zimmerflur

©DSFT Berlin

205.101 Länge des Flurs/Weges/Ganges: 33 m

205.102 Mindestbreite des Flurs/Weges/Ganges: 135 cm

205.118 Die Breite des Weges/Flures ist nicht eingeschränkt.

205.111.1 Es sind keine Hindernisse, z.B. in den Weg ragende Gegenstände, vorhanden.

205.115 Es sind Wegezeichen in sichtbarem Abstand vorhanden.

205.000 Anmerkungen für den Gast: Vom Zimmer zum Treppenhaus sind es 3 m, zum Aufzug 33 m.

205 Weg vom Eingang zur Rezeption



Weg vom Eingang zur
Rezeption

©DSFT Berlin

205.101 Länge des Flurs/Weges/Ganges: 5 m

205.102 Mindestbreite des Flurs/Weges/Ganges: 400 cm

205.118 Die Breite des Weges/Flures ist nicht eingeschränkt.

205.111.1 Es sind keine Hindernisse, z.B. in den Weg ragende Gegenstände, vorhanden.

205.115 Das Ziel des Weges ist in Sichtweite.

Tür

206 Baugleiche Türen zwischen Parkhaus und Lobby



Tür vom Parkhaus zur
Lobby

©DSFT Berlin



Flur zwischen beiden
Türen

©DSFT Berlin



2. Tür zwischen
Parkhaus und Lobby

©DSFT Berlin



Baugleiche Türen
zwischen Parkhaus
und Lobby

©DSFT Berlin

206.101 Ist die Tür eine Karussell- oder Rotationstür? Nein

206.103 Lichte Breite des Durchgangs: 132 cm

206.103.2 Art der Tür: Zweiflügel

206.104 Die Tür wird ohne eigenen Kraftaufwand (Drücker, Lichtschanke, Bewegungsmelder etc.) geöffnet. Die Tür wird durch eine Servicekraft geöffnet.

206.105 Die Tür bzw. der Türrahmen ist visuell kontrastreich zur Umgebung abgesetzt.

206.106 Glastüren sind nicht mit Sicherheitsmarkierungen gekennzeichnet.

206.109.1 BREITE der kleineren Bewegungsfläche vor/hinter der Tür: 160 cm

206.109.2 TIEFE der kleineren Bewegungsfläche vor/hinter der Tür: 300 cm

206.108 Höhe der Türschwelle: 0 cm

206.000 Anmerkungen für den Gast: Der kurze Flur zwischen den Türen ist 500 cm lang und 160 cm breit.

206 Baugleiche Flurtüren in den Etagen



Baugleiche Flurtüren
in den Etagen

©DSFT Berlin



Baugleiche Flurtüren
in den Etagen

©DSFT Berlin



Baugleiche Flurtüren
in den Etagen

©DSFT Berlin

206.101 Ist die Tür eine Karussell- oder Rotationstür? Nein

206.103 Lichte Breite des Durchgangs: 93 cm

206.103.2 Art der Tür: Einflügel

206.104 Die Tür wird mit eigenem Kraftaufwand geöffnet.

206.105 Die Tür bzw. der Türrahmen ist nicht visuell kontrastreich zur Umgebung abgesetzt.

206.106 Glastüren sind nicht mit Sicherheitsmarkierungen gekennzeichnet.

206.109.1 BREITE der kleineren Bewegungsfläche vor/hinter der Tür: 200 cm

206.109.2 TIEFE der kleineren Bewegungsfläche vor/hinter der Tür: 200 cm

206.108 Höhe der Türschwelle: 0 cm