

## Ferienhaus Arbor

Ebendorfer Str. 6  
39179 Barleben

Tel: + 49 39203 759834 oder  
Mobil: 0171/3603783  
Fax: +49 39203 759839

info@ferienhaus-arbor.de  
[www.ferienhaus-arbor.de](http://www.ferienhaus-arbor.de)

## Informationen für Menschen mit Gehbehinderung und Rollstuhlfahrer

Die Informationen zur Barrierefreiheit wurden am 22. März 2022 im Rahmen des Systems "Reisen für Alle" erhoben.

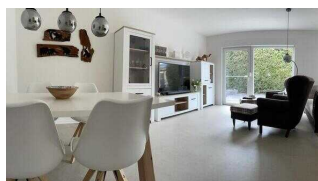
Detailinformationen zu Treppen, Aufzügen / Treppenliften, Rampen, Automaten und speziellen Türen auf dem Weg zu einzelnen Bereichen finden Sie in der entsprechenden Kategorie.

## Fotos zur Einrichtung



Ferienhaus Arbor

©Inhaber K. Laube



Ferienhaus Arbor,  
Wohnzimmer

©Inhaber K. Laube



Ferienhaus Arbor,  
Schlafzimmer 1

©Inhaber K. Laube



Ferienhaus Arbor,  
Küche

©Inhaber K. Laube



Ferienhaus Arbor,  
Badezimmer

©Inhaber K. Laube



Ferienhaus Arbor,  
Schlafzimmer 2

©Inhaber K. Laube

## Parken

---



Parken

©Manuela Fischer



Parken

©Manuela Fischer

---

## Parkplatz

---



Parkplatz

©Manuela Fischer



Parkplatz

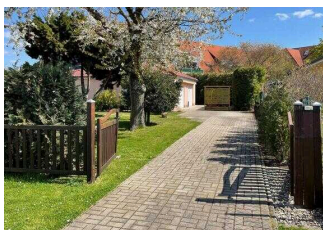
©Manuela Fischer

---

Am Ferienhaus sind zwei hauseigene Parkplätze vorhanden.

## Einfahrt zum Ferienhaus Arbor

---



Einfahrt zum  
Ferienhaus Arbor

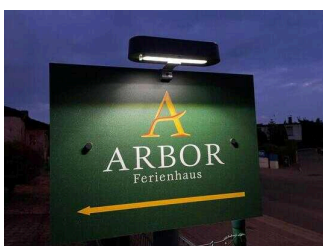
©Manuela Fischer



Beschilderung an  
der Einfahrt zum  
Ferienhaus Arbor

©Manuela Fischer

---



Beleuchtung bei  
Nacht

©Manuela Fischer

---

Der Eingang / Zugang ins Gebäude ist stufenlos möglich.

## Eingangstür

---

Lichte Breite des Durchgangs: 250 cm

Art der Tür: Zweiflügel

Die Tür wird durch eine Servicekraft geöffnet. Die Tür wird mit eigenem Kraftaufwand geöffnet.

BREITE der kleineren Bewegungsfläche vor/hinter der Tür: 220 cm

TIEFE der kleineren Bewegungsfläche vor/hinter der Tür: 250 cm

Höhe der Türschwelle: 0 cm

## Weg vom Parkplatz zum Eingang

---



Weg vom Parkplatz  
zum Eingang

©Manuela Fischer



Weg vom Parkplatz  
zum Eingang

©Manuela Fischer



Weg vom Parkplatz  
zum Eingang

©Manuela Fischer

---

Breite des Weges: 120 cm

Länge des Weges: 9 m

Der Weg ist von der Oberflächenbeschaffenheit her erschütterungsarm und leicht begeh- und befahrbar (z.B. Asphalt, engfugige Platten, etc.).

Maximale Längsneigung des Weges: 0 %

Maximale Längsneigung über eine Strecke von 9 m.

# Eingang Ferienhaus

---



Eingang Ferienhaus

©Manuela Fischer

---

# Eingang Ferienhaus

---



Eingang Ferienhaus

©Manuela Fischer



Eingang Ferienhaus

©Manuela Fischer



Eingang Ferienhaus

©Manuela Fischer

---

Der Eingang / Zugang ins Gebäude ist stufenlos möglich.

Eingangstür

Lichte Breite des Durchgangs: 90 cm

Art der Tür: Einflügel

Die Tür wird mit eigenem Kraftaufwand geöffnet.

BREITE der kleineren Bewegungsfläche vor/hinter der Tür: 200 cm

TIEFE der kleineren Bewegungsfläche vor/hinter der Tür: 120 cm

Höhe der Türschwelle: 0 cm

---

# Schlafräume

---



Flur im Ferienhaus

©Manuela Fischer



Master Schlafräum

©Manuela Fischer



Schlafräum 2

©Manuela Fischer

---

## Schlafräum

### Master Schlafräum

---



Schlafräum 1

©Manuela Fischer



Schlafräum 1

©Manuela Fischer



Bewegungsfläche  
rechts vom Bett und  
vor dem Schrank

©Manuela Fischer



Bewegungsfläche  
links vom Bett

©Manuela Fischer



kein Ausgang

©Manuela Fischer

---

Tür zum Schlafraum

Lichte Breite des Durchgangs: 95 cm

Art der Tür: Einflügel

Die Tür wird mit eigenem Kraftaufwand geöffnet.

Die kleinere Bewegungsfläche vor/hinter der Tür ist 140 cm tief und 180 cm breit.

Höhe der Türschwelle: 0 cm

Zimmertyp: Doppelzimmer

BREITE der Bewegungsfläche vor wesentlichen, immobilen (feststehenden) Einrichtungsgegenständen (z.B. Schrank): 200 cm

TIEFE der Bewegungsfläche vor wesentlichen, immobilen (feststehenden) Einrichtungsgegenständen (z.B. Schrank): 140 cm

Breite des schmalsten Durchgangs im Schlafraum: 104 cm

BREITE der Bewegungsfläche links neben dem Bett: 77 cm

TIEFE der Bewegungsfläche links neben dem Bett: 200 cm

BREITE der Bewegungsfläche rechts neben dem Bett: 110 cm

TIEFE der Bewegungsfläche rechts neben dem Bett: 200 cm

Das Bett ist auf einer Längsseite in seiner gesamten Tiefe unterfahrbar.

Das Bett ist in einer Höhe von 12 cm unterfahrbar.

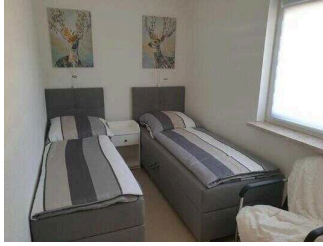
Maximale Höhe des Bettes: 65 cm

Breite des Bettes: 180 cm

Es gibt insgesamt 0 barrierefrei konzipierte Zimmer im Betrieb.

## Schlafraum 2

---



Schlafraum 2

©Manuela Fischer



Schlafraum 2

©Manuela Fischer

---

### Tür zum Schlafraum

Lichte Breite des Durchgangs: 95 cm

Art der Tür: Einflügel

Die Tür wird mit eigenem Kraftaufwand geöffnet.

Die kleinere Bewegungsfläche vor/hinter der Tür ist 200 cm tief und 120 cm breit.

Höhe der Türschwelle: 0 cm

Zimmertyp: Doppelzimmer

BREITE der Bewegungsfläche vor wesentlichen, immobilen (feststehenden) Einrichtungsgegenständen (z.B. Schrank): 200 cm

TIEFE der Bewegungsfläche vor wesentlichen, immobilen (feststehenden) Einrichtungsgegenständen (z.B. Schrank): 135 cm

Breite des schmalsten Durchgangs im Schlafraum: 44 cm

BREITE der Bewegungsfläche links neben dem Bett: 44 cm

TIEFE der Bewegungsfläche links neben dem Bett: 200 cm

BREITE der Bewegungsfläche rechts neben dem Bett: 44 cm

TIEFE der Bewegungsfläche rechts neben dem Bett: 200 cm

Das Bett ist auf einer Längsseite in seiner gesamten Tiefe unterfahrbar.

Das Bett ist in einer Höhe von 8 cm unterfahrbar.

Maximale Höhe des Bettes: 55 cm

Breite des Bettes: 80 cm

Anmerkungen für den Gast: Die Betten stehen einzeln, können aber auch zusammengeschoben werden.

Es gibt insgesamt 0 barrierefrei konzipierte Zimmer im Betrieb.

## Flur im Ferienhaus

---



Blick vom Eingang zum Wohnzimmer und Küche (rechts im Bild)

©Manuela Fischer



Blick von der Küche zu den Schlafräumen

©Manuela Fischer



Blick vom Schlafräum 2 zur Küche

©Manuela Fischer

---

Länge des Flurs/Weges/Ganges: 9 m

Mindestbreite des Flurs/Weges/Ganges: 120 cm

Vorhandene Durchgänge sind mindestens 88 cm breit.

## Küche

---



Küche

©Manuela Fischer

## Küche

---



Küche

©Inhaber K. Laube



Küche

©Manuela Fischer





## Küchentür

©Manuela Fischer

---

### Tür zur Küche

Lichte Breite des Durchgangs: 95 cm

Art der Tür: Einflügel

Die Tür wird mit eigenem Kraftaufwand geöffnet.

Die kleinere Bewegungsfläche vor/hinter der Tür ist 200 cm tief und 200 cm breit.

Höhe der Türschwelle: 0 cm

Breite des schmalsten Durchgangs in der Küche: 190 cm

BREITE der Küche: 2,70 m

TIEFE der Küche: 3,30 m

BREITE der Bewegungsfläche vor der Küchenzeile (Herd, Spüle): 220 cm

TIEFE der Bewegungsfläche vor der Küchenzeile (Herd, Spüle): 190 cm

Der (Ess-)Tisch ist unterfahrbar (Maximalhöhe 80 cm, Unterfahrbarkeit in einer Höhe von 67 cm und einer Tiefe von 30 cm).

Die Anrichte/Arbeitsfläche ist nicht unterfahrbar.

Die Spüle ist nicht unterfahrbar.

Der Herd ist nicht unterfahrbar.

## Flur im Ferienhaus



Blick vom Eingang zum Wohnzimmer und Küche (rechts im Bild)

©Manuela Fischer



Blick von der Küche zu den Schlafräumen

©Manuela Fischer



Blick vom Schlafräum  
2 zur Küche

©Manuela Fischer

---

Länge des Flurs/Weges/Ganges: 9 m

Mindestbreite des Flurs/Weges/Ganges: 120 cm

Vorhandene Durchgänge sind mindestens 88 cm breit.

## Wohnraum

---

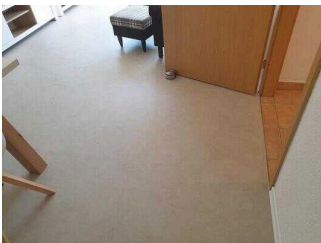


Wohnzimmer

©Fehaus Arbor

---

## Wohnzimmer



Tür zum Wohnzimmer

©Manuela Fischer



Wohnzimmer

©Inhaber K. Laube



Wohnzimmer

©Manuela Fischer



Wohnzimmer

©Manuela Fischer



## Wohnzimmer

©Manuela Fischer

---

### Tür zum Raum

Lichte Breite des Durchgangs: 95 cm

Art der Tür: Einflügel

Die Tür wird mit eigenem Kraftaufwand geöffnet.

BREITE der kleineren Bewegungsfläche vor/hinter der Tür: 150 cm

TIEFE der kleineren Bewegungsfläche vor/hinter der Tür: 150 cm

Höhe der Türschwelle: 0 cm

BREITE des Raums: 5,40 m

TIEFE des Raums: 3,50 m

Breite des schmalsten Durchgangs im Raum: 200 cm

Anmerkungen für den Gast: Der Esstisch im Wohnzimmer ist 75 cm hoch und in einer Höhe von 71 cm unterfahrbar.

## Flur im Ferienhaus



Blick vom Eingang  
zum Wohnzimmer  
und Küche (rechts im  
Bild)

©Manuela Fischer



Blick von der Küche  
zu den Schlafräumen

©Manuela Fischer



## Blick vom Schlafraum 2 zur Küche

©Manuela Fischer

---

Länge des Flurs/Weges/Ganges: 9 m

Mindestbreite des Flurs/Weges/Ganges: 120 cm

Vorhandene Durchgänge sind mindestens 88 cm breit.

## Badezimmer



### Badezimmer

©Manuela Fischer



### Badezimmer

©Manuela Fischer



### Mobile Aufstehhilfe

©Manuela Fischer

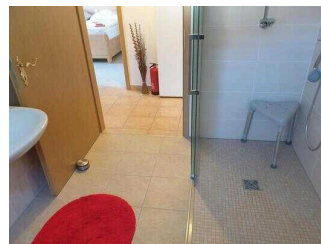
---

## Badezimmer



### Badezimmer

©Inhaber K. Laube



### Bewegungsfläche an der Tür

©Manuela Fischer



### Badezimmer

©Manuela Fischer



### Badezimmer

©Manuela Fischer



### Aufstehhilfe WC

©K. Laube



### Waschmaschine

©Manuela Fischer

Tür zum Badezimmer

Lichte Breite des Durchgangs: 95 cm

Art der Tür: Einflügel

Die Tür wird mit eigenem Kraftaufwand geöffnet.

Die kleinere Bewegungsfläche vor/hinter der Tür ist 140 cm tief und 112 cm breit.

Höhe der Türschwelle: 0 cm

Die Tür öffnet nach innen, beeinflusst aber die Bewegungsflächen vor WC und Waschbecken nicht.

### WC

Tiefe der WC-Schüssel: 53 cm

BREITE der Bewegungsfläche links neben dem WC: 0 cm

TIEFE der Bewegungsfläche links neben dem WC: 53 cm

BREITE der Bewegungsfläche rechts neben dem WC: 40 cm

TIEFE der Bewegungsfläche rechts neben dem WC: 53 cm

BREITE der Bewegungsfläche vor dem WC: 150 cm

TIEFE der Bewegungsfläche vor dem WC: 78 cm

Höhe des Toilettensitzes: 50 cm

Es gibt keinen Haltegriff links vom WC.

Es gibt keinen Haltegriff rechts vom WC.

## Waschbecken

BREITE der Bewegungsfläche vor dem Waschbecken: 160 cm

TIEFE der Bewegungsfläche vor dem Waschbecken: 120 cm

Höhe des Waschbeckens (Oberkante vorne): 83 cm

Das Waschbecken ist unterfahrbar in einer Höhe von 67 cm und einer Tiefe von weniger als 30 cm.

Der Spiegel ist im Stehen und Sitzen einsehbar.

## Dusche

Höhenunterschied zwischen der Oberkante Duschplatz/Duschwanne und dem angrenzenden Bodenbereich: 1 cm

BREITE der Bewegungsfläche in der Dusche: 95 cm

TIEFE der Bewegungsfläche in der Dusche: 138 cm

Es ist ein Duschsitz vorhanden oder kann bei Bedarf bereitgestellt werden (fest installiert, klappbar, einhängbar oder mobil und stabil).

Es sind keine Haltegriffe in der Dusche vorhanden.

Höhe der Duscharmatur: 110 cm

Es ist kein Alarmauslöser (Schnur, Knopf) vorhanden.

Anmerkungen für den Gast: Aufstehhilfe für WC vorhanden

## Flur im Ferienhaus

---



Blick vom Eingang  
zum Wohnzimmer  
und Küche (rechts im  
Bild)

©Manuela Fischer



Blick von der Küche  
zu den Schlafräumen

©Manuela Fischer



Blick vom Schlafräum  
2 zur Küche

©Manuela Fischer

Länge des Flurs/Weges/Ganges: 9 m

Mindestbreite des Flurs/Weges/Ganges: 120 cm

Vorhandene Durchgänge sind mindestens 88 cm breit.

## Terrasse

---



Terrasse

©Fehaus Arbor

---

## Terrasse

---



Terrasse

©Fehaus Arbor



Terrasse

©Manuela Fischer



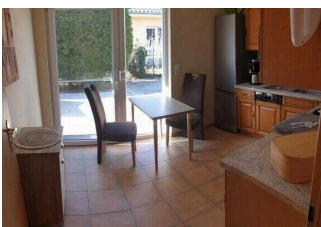
Weg von der  
Eingangstür zur  
Terrasse

©Manuela Fischer



Terrassentür vom  
Wohnzimmer

©Manuela Fischer



Terrassentür von der  
Küche

©Manuela Fischer

---

Tür zur Terrasse / zum Balkon

Lichte Breite des Durchgangs: 90 cm

Art der Tür: Einflügel

Die Tür wird mit eigenem Kraftaufwand geöffnet.

---

BREITE der kleineren Bewegungsfläche vor/hinter der Tür: 150 cm

TIEFE der kleineren Bewegungsfläche vor/hinter der Tür: 150 cm

Höhe der Türschwelle: 3 cm

Anmerkungen für den Gast: Stufenloser Zugang von außen.

Der Balkon / die Terrasse ist von der Oberflächenbeschaffenheit her erschütterungsarm und leicht begeh- und befahrbar (z.B. Asphalt, engfugige Platten, etc.).

Die Terrasse / der Balkon ist etwa 7 m x 4 m groß (Tiefe x Breite).

Der schmalsten Durchgangs auf der Terrasse / dem Balkon ist 200 cm breit.

Tisch

Es ist mindestens ein unterfahrbarer Tisch (Maximalhöhe 80 cm, Unterfahrbarkeit in einer Höhe von 67 cm und einer Tiefe von 30 cm) vorhanden.

Anmerkungen für den Gast: Die Terrasse ist vom Wohnzimmer und von der Küche aus erreichbar. Ein Grill ist vorhanden.

## Hilfsmittel

---



Babybett

©Fehaus Arbor



abschließbare  
Fahrradbox

©Fehaus Arbor



Kinderhochstuhl

©Fehaus Arbor



## Alarm/Hilfsmittel

---



Babybett

© Fehaus Arbor



Aufstehhilfe am WC

© Fehaus Arbor



Fahrradbox

© Fehaus Arbor



Kinderhochstuhl

© Fehaus Arbor

---

Assistenzhunde (Begleithunde, Blindenführhunde etc.) dürfen in alle relevanten Bereiche/Räume des Betriebes/Angebotes mitgebracht werden.

Es werden Hilfsmittel angeboten.

Lesehilfen (Lesebrille, Lupen etc.),

Andere angebotene Hilfsmittel: Aufstehhilfe am WC, Erste-Hilfe-Set, Babybett, Kinderhochstuhl, sonstige Serviceleistungen auf Anfrage

Anmerkungen für den Gast: Babybett, Kinderhochstuhl, abschließbare Fahrradbox an der Terrasse vorhanden