

Tourist-Information Hansestadt Salzwedel

Neuperverstr. 29
29410 Hansestadt Salzwedel

Tel: +49 3901 422438

tourist-info@salzwedel.de
www.kultour-saw.de

Informationen für Menschen mit Gehbehinderung und Rollstuhlfahrer

Die Informationen zur Barrierefreiheit wurden am 4. November 2022 im Rahmen des Systems "Reisen für Alle" erhoben und sind geprüft.

Detailinformationen zu Treppen, Aufzügen / Treppenliften, Rampen, Automaten und speziellen Türen auf dem Weg zu einzelnen Bereichen finden Sie in der entsprechenden Kategorie.

Fotos zur Einrichtung



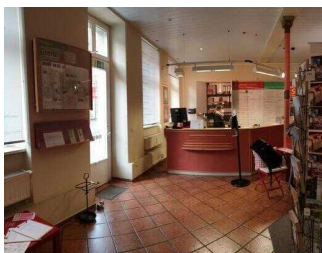
Tourist-Information
Hansestadt Salzwedel

©Manuela Fischer



Tourist-Information
Hansestadt Salzwedel

©Manuela Fischer



Tourist-Information
Hansestadt Salzwedel

©Manuela Fischer



Tourist-Information
Hansestadt Salzwedel

©Manuela Fischer



Tourist-Information Hansestadt Salzwedel

©Manuela Fischer



Tourist-Information Hansestadt Salzwedel

©Manuela Fischer

Parken

Parkplatz

Es ist ein Parkplatz vorhanden.

Automat Parkschein



Automat Parkschein

BREITE der Bewegungsfläche vor dem Automaten: 250 cm

TIEFE der Bewegungsfläche vor dem Automaten: 250 cm

HÖCHSTE Stelle der Bedienelemente vom Boden aus: 145 cm

NIEDRIGSTE Stelle der Bedienelemente vom Boden aus: 130 cm

Außenwege



Außenwege

©Manuela Fischer



Außenwege

©Manuela Fischer

Breite des Weges: 200 cm

Länge des Weges: 100 m

Der Weg ist von der Oberflächenbeschaffenheit her erschütterungsarm und leicht begeh- und befahrbar (z.B. Asphalt, engfuge Platten, etc.).

Die lichte Breite des Weges ist durch Ausstattungsgegenstände eingeschränkt.

Die lichte Breite des Weges beträgt trotz vorhandener Ausstattungsgegenstände mindestens: 150 cm

Maximale Längsneigung des Weges: 0 %

Maximale Längsneigung über eine Strecke von 80 m.

ÖPNV Haltestelle

Haltestelle für Rufbus



Haltestelle für Rufbus

©Manuela Fischer



Haltestelle für Rufbus

©Manuela Fischer

Es gibt eine Haltestelle des öffentlichen Personennahverkehrs (ÖPNV) in max. 100m Entfernung vom Eingang/Zugang.

Entfernung der Haltestelle für Menschen mit Behinderung zum Eingangsbereich: 20 m

Breite der Bewegungsfläche entlang des Bahn-/Bussteigs/Schiffsanlegers: 300 cm

Es sind Sitzgelegenheiten vorhanden.

Angebotene Hilfsmittel zum Ein- und Ausstieg: absenkbare Einstieghilfe

Schriftliche Haltestelleninformationen sind vorhanden.

Außenwege



Außenwege

©Manuela Fischer



Außenwege

©Manuela Fischer

Breite des Weges: 200 cm

Länge des Weges: 100 m

Der Weg ist von der Oberflächenbeschaffenheit her erschütterungsarm und leicht begeh- und befahrbar (z.B. Asphalt, engfugige Platten, etc.).

Die lichte Breite des Weges ist durch Ausstattungsgegenstände eingeschränkt.

Die lichte Breite des Weges beträgt trotz vorhandener Ausstattungsgegenstände mindestens: 150 cm

Maximale Längsneigung des Weges: 0 %

Maximale Längsneigung über eine Strecke von 80 m.

Eingang

Eingangsbereich



Eingangsbereich

©Manuela Fischer



Eingangsbereich

©Manuela Fischer



Eingangsbereich

©Manuela Fischer

Der Eingang / Zugang ins Gebäude ist stufenlos möglich.

Eingangstür

Lichte Breite des Durchgangs: 94 cm

Art der Tür: Einflügel

Die Tür wird mit eigenem Kraftaufwand geöffnet.

BREITE der kleineren Bewegungsfläche vor/hinter der Tür: 250 cm

TIEFE der kleineren Bewegungsfläche vor/hinter der Tür: 300 cm

Höhe der Türschwelle: 1 cm

Kundenraum

Counter



Counter

©Manuela Fischer



Counter

©Manuela Fischer

BREITE der Bewegungsfläche vor dem Schalter/Tresen/der Kasse: 250 cm

TIEFE der Bewegungsfläche vor dem Schalter/Tresen/der Kasse: 300 cm

Der Schalter/Tresen/die Kasse ist an der höchsten Stelle 109 cm hoch.

Der Schalter/Tresen/die Kasse ist an der niedrigsten Stelle 109 cm hoch.

Es ist eine andere, gleichwertige Kommunikationsmöglichkeit im Sitzen vorhanden.

Touristinformation



Touristinformation

©Manuela Fischer



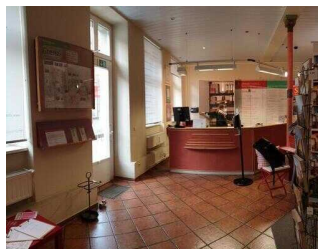
Touristinformation

©Manuela Fischer



Touristinformation

©Manuela Fischer



Touristinformation

©Manuela Fischer

BREITE des Raums: 5 m

TIEFE des Raums: 8 m

Breite des schmalsten Durchgangs im Raum: 295 cm

Öffentliches WC

Öffentliche WCs



Öffentliches WC im Burggarten

©Manuela Fischer



Öffentliches WC im Burggarten

©Manuela Fischer



Öffentliches WC im Burggarten

©Manuela Fischer

Die nächstgelegenen öffentlichen Sanitäreinrichtungen mit Damen- und Herren WCs sowie mit WCs für Menschen mit Behinderungen befinden sich am Eingang zum Burggarten, ca. 130 m von der Tourist-Information entfernt oder im Bürgercenter im Rathaus der Stadt (An der Mönchskirche 5)

Führungen

Führung

Es werden Führungen für Menschen mit Gehbehinderung angeboten.

Es werden Führungen für Rollstuhlfahrer angeboten.

Die Gästeführer sind so ausgebildet, dass Rollstuhlfahrer an jeder Führung teilnehmen können.

Es ist eine Voranmeldung für die Führung notwendig.

Es stehen für Menschen mit Gehbehinderung mobile oder feste Sitzgelegenheiten zur Verfügung, die während der Führung benutzt werden können.

Die gesamte Route der Führung ist für Rollstuhlfahrer stufenlos befahrbar.

Technische Hilfsmittel

Alarm/Hilfsmittel

Assistenzhunde (Begleithunde, Blindenführhunde etc.) dürfen in alle relevanten Bereiche/Räume des Betriebes/Angebotes mitgebracht werden.

Anmerkungen für den Gast: WLAN ist vorhanden