

FSZ – Freizeit- und Sportzentrum Halberstadt

Gebrüder-Rehse-Str. 12
38820 Halberstadt

Tel: +49 3941 687850

bernd.kischel@fsz-halberstadt.de
<https://www.fsz-halberstadt.de/>

Informationen für Menschen mit Gehbehinderung und Rollstuhlfahrer

Die Informationen zur Barrierefreiheit wurden am 9. November 2021 im Rahmen des Systems "Reisen für Alle" erhoben.

Detailinformationen zu Treppen, Aufzügen / Treppenliften, Rampen, Automaten und speziellen Türen auf dem Weg zu einzelnen Bereichen finden Sie in der entsprechenden Kategorie.

Fotos zur Einrichtung



SportLand

©Claudia Kepke



SeaLand

©Claudia Kepke



Saunagarten

©Manuela Fischer



SeaLand

©Manuela Fischer



Sportzentrum
Halberstadt

©Manuela Fischer

Allgemeine Informationen zum FSZ Halberstadt



Allgemeine
Informationen zum
FSZ Halberstadt

©Claudia Kepke

Allgemeine Informationen



Allgemeine
Informationen

©Claudia Kepke

Das Freizeit- und Sportzentrum Halberstadt verfügt über zwei Gebäude mit jeweils zwei großen Bereichen: Das SeaLand mit vier Schwimmbecken und einem großzügigen Saunabereich sowie das SportLand mit Hallen für verschiedene Sportarten wie Klettern, Tennis, Badminton, Squash, Judo etc. Beide Gebäude nutzen einen großen Parkplatz mit einer Bushaltestelle.

Parken



Parken SportLand

©Claudia Kepke



Parken SeaLand

©Claudia Kepke

Parkplatz

Parkplatz SportLand



Parkplatz

©Manuela Fischer



Parkplatz

©Manuela Fischer



Parkplatz

©Manuela Fischer

Es ist ein Parkplatz vorhanden.

Es ist mindestens 1 Parkplatz für Menschen mit Behinderung vorhanden.

Es gibt 2 Stellplatz/-plätze für Menschen mit Behinderung.

Stellplatzbreite: 350 cm

Stellplatzlänge: 500 cm

Der Parkplatz ist von der Oberflächenbeschaffenheit her erschütterungsarm und leicht begeh- und befahrbar (z.B. Asphalt, engfugige Platten, etc.).

Entfernung des Stellplatzes/der Stellplätze für Menschen mit Behinderung zum Eingangsbereich: 100 m

Der Stellplatz / die Stellplätze für Menschen mit Behinderung ist/sind gekennzeichnet.

Parkplatz SeaLand



Parkplatz SeaLand

©Claudia Kepke

Es ist ein Parkplatz vorhanden.

Es ist mindestens 1 Parkplatz für Menschen mit Behinderung vorhanden.

Es gibt 3 Stellplatz/-plätze für Menschen mit Behinderung.

Stellplatzbreite: 350 cm

Stellplatzlänge: 500 cm

Der Parkplatz ist von der Oberflächenbeschaffenheit her erschütterungsarm und leicht begehb- und befahrbar (z.B. Asphalt, engfugige Platten, etc.).

Entfernung des Stellplatzes/der Stellplätze für Menschen mit Behinderung zum Eingangsbereich: 50 m

Der Stellplatz / die Stellplätze für Menschen mit Behinderung ist/sind gekennzeichnet.

Weg außen

Weg außen vom Parkplatz zum Eingang SeaLand



Weg außen vom Parkplatz SeaLand zum Eingang SeaLand

©Claudia Kepke



Weg außen vom Parkplatz SeaLand zum Eingang SeaLand

©Claudia Kepke



Weg außen vom Parkplatz SeaLand zum Eingang SeaLand

©Claudia Kepke

Breite des Weges: 200 cm

Länge des Weges: 50 m

Der Weg ist von der Oberflächenbeschaffenheit her erschütterungsarm und leicht begeh- und befahrbar (z.B. Asphalt, engfugige Platten, etc.).

Es sind Poller vorhanden.

Abstand zwischen den Pollern: 160 cm

Maximale Längsneigung des Weges: 2 %

Maximale Längsneigung über eine Strecke von 50 m.

Weg vom Parkplatz zum Eingang SportLand



Weg vom Parkplatz
zum Eingang
SportLand

©Claudia Kepke



Weg vom Parkplatz
zum Eingang
SportLand

©Claudia Kepke

Breite des Weges: 200 cm

Länge des Weges: 100 m

Der Weg ist von der Oberflächenbeschaffenheit her erschütterungsarm und leicht begeh- und befahrbar (z.B. Asphalt, engfugige Platten, etc.).

Maximale Längsneigung des Weges: 0 %

Maximale Längsneigung über eine Strecke von 100 m.

ÖPNV



ÖPNV

©Claudia Kepke

Bushaltestelle FSZ Halberstadt am Parkplatz Sealand



Bushaltestelle FSZ
Halberstadt am
Parkplatz Sealand

©Manuela Fischer



Bushaltestelle FSZ
Halberstadt am
Parkplatz Sealand

©Manuela Fischer



Bushaltestelle FSZ
Halberstadt am
Parkplatz Sealand

©Manuela Fischer



Bushaltestelle FSZ
Halberstadt am
Parkplatz Sealand

©Manuela Fischer



Bushaltestelle FSZ
Halberstadt am
Parkplatz Sealand

©Manuela Fischer

Es gibt eine Haltestelle des öffentlichen Personennahverkehrs (ÖPNV) in max. 100m Entfernung vom Eingang/Zugang.

Entfernung der Haltestelle für Menschen mit Behinderung zum Eingangsbereich: 30 m

Breite der Bewegungsfläche entlang des Bahn-/Bussteigs/Schiffsanlegers: 300 cm

Es sind Sitzgelegenheiten vorhanden.

Angebote Hilfsmittel zum Ein- und Ausstieg: Niederflurbusse

Schriftliche Haltestelleninformationen sind vorhanden.

Anmerkungen für den Gast: Der Weg von der Bushaltestelle zum SportLand beträgt ca. 100 m.

Weg von der Haltestelle zum Eingang SeaLand



Weg von der Haltestelle zum Eingang SeaLand

©Claudia Kepke

Breite des Weges: 200 cm

Länge des Weges: 10 m

Der Weg ist von der Oberflächenbeschaffenheit her erschütterungsarm und leicht begeh- und befahrbar (z.B. Asphalt, engfugige Platten, etc.).

Maximale Längsneigung des Weges: 2 %

Maximale Längsneigung über eine Strecke von 10 m.

SportLand: Eingang



SportLand: Eingang

©Claudia Kepke

Eingangsbereich SportLand



Eingangsbereich SportLand

©Claudia Kepke



Eingangsbereich SportLand

©Claudia Kepke

Der Eingang / Zugang ins Gebäude ist stufenlos möglich.

Eingangstür

Lichte Breite des Durchgangs: 184 cm

Art der Tür: Zweiflügel

Die Tür wird ohne eigenen Kraftaufwand (Drücker, Lichtschranke, Bewegungsmelder etc.) geöffnet.

BREITE der kleineren Bewegungsfläche vor/hinter der Tür: 200 cm

TIEFE der kleineren Bewegungsfläche vor/hinter der Tür: 200 cm

Höhe der Türschwelle: 2 cm

Weg vom Parkplatz zum Eingang SportLand



Weg vom Parkplatz
zum Eingang
SportLand

©Claudia Kepke



Weg vom Parkplatz
zum Eingang
SportLand

©Claudia Kepke

Breite des Weges: 200 cm

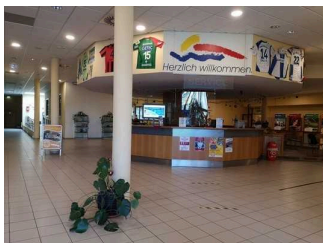
Länge des Weges: 100 m

Der Weg ist von der Oberflächenbeschaffenheit her erschütterungsarm und leicht begeh- und befahrbar (z.B. Asphalt, engfugige Platten, etc.).

Maximale Längsneigung des Weges: 0 %

Maximale Längsneigung über eine Strecke von 100 m.

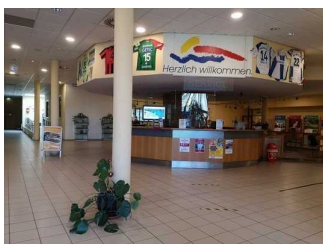
SportLand: Kasse und Lobby



SportLand: Kasse und
Lobby

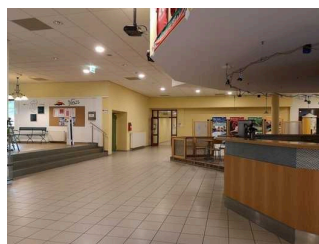
©Claudia Kepke

SportLand: Kasse



SportLand: Kasse

©Claudia Kepke



SportLand: Kasse

©Claudia Kepke

BREITE der Bewegungsfläche vor dem Schalter/Tresen/der Kasse: 200 cm

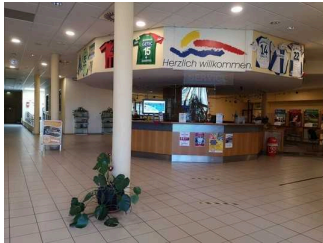
TIEFE der Bewegungsfläche vor dem Schalter/Tresen/der Kasse: 200 cm

Der Schalter/Tresen/die Kasse ist an der höchsten Stelle 122 cm hoch.

Der Schalter/Tresen/die Kasse ist an der niedrigsten Stelle 122 cm hoch.

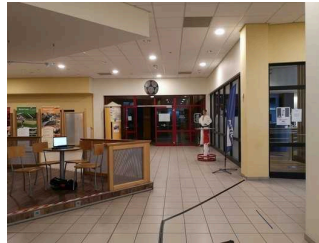
Es ist eine andere, gleichwertige Kommunikationsmöglichkeit im Sitzen vorhanden.

SportLand: Lobby



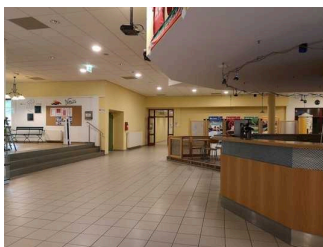
SportLand: Lobby

©Claudia Kepke



SportLand: Lobby

©Claudia Kepke



SportLand: Lobby

©Claudia Kepke

BREITE des Raums: 30 m

TIEFE des Raums: 30 m

Breite des schmalsten Durchgangs im Raum: 200 cm

Anmerkungen für den Gast: Personal zeigt den Weg.

SportLand: Weg vom Eingang zur Kasse



SportLand: Weg vom Eingang zur Kasse

©Claudia Kepke



SportLand: Weg vom Eingang zur Kasse

©Claudia Kepke

Länge des Flurs/Weges/Ganges: 14 m

Mindestbreite des Flurs/Weges/Ganges: 200 cm

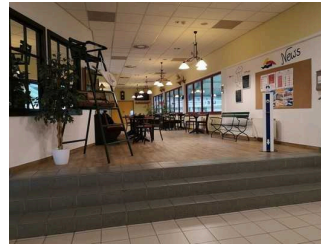
Die Breite des Weges/Flures ist nicht eingeschränkt.

SportLand: Gastronomie



SportLand:
Gastronomie

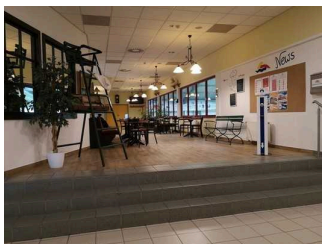
©Claudia Kepke



SportLand:
Gastronomie

©Claudia Kepke

SportLand: Gastronomiebereich



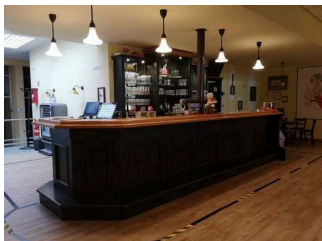
Restaurant SportLand

©Claudia Kepke



Restaurant SportLand

©Claudia Kepke



Restaurant SportLand

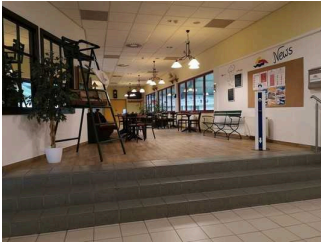
©Claudia Kepke

Breite des schmalsten Durchgangs im Raum: 180 cm

Es sind unterfahrbare Tische (Maximalhöhe 80 cm, Unterfahrbarkeit in einer Höhe von 67 cm und einer Tiefe von 30 cm) vorhanden.

Anzahl: ca. 12 Tisch/Tische

SportLand: Stufen zum Gastronomiebereich



SportLand:
Stufen zum
Gastronomiebereich

©Claudia Kepke



SportLand:
Stufen zum
Gastronomiebereich

©Claudia Kepke



SportLand:
Stufen zum
Gastronomiebereich

©Claudia Kepke

Vorhandene Schwellen/Stufen: 3

Höhe der Schwellen/Stufen: 18 cm

Die Treppe hat gerade Läufe.

Die Treppe hat beidseitige Handläufe.

SportLand: Rampe zum Gastronomiebereich



SportLand:
Rampe zum
Gastronomiebereich

©Claudia Kepke



SportLand:
Rampe zum
Gastronomiebereich

©Claudia Kepke

Maximale Längsneigung der Rampe: 5 %

Geringste nutzbare Laufbreite: 120 cm

Länge des längsten Rampenlaufs: 10 m

Die Rampe hat einschließlich ggf. vorhandener Podeste eine Gesamtlänge von 10 m.

Die Rampe hat beidseitige Handläufe.

Die Handläufe werden am Anfang und Ende waagrecht weitergeführt.

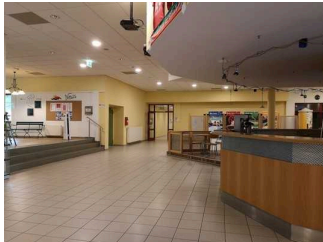
BREITE der Bewegungsfläche vor der Rampe: 200 cm

TIEFE der Bewegungsfläche vor der Rampe: 200 cm

BREITE der Bewegungsfläche am Ende der Rampe: 180 cm

TIEFE der Bewegungsfläche am Ende der Rampe: 180 cm

SportLand: Weg von der Kasse zum Gastronomiebereich



SportLand: Weg
von der Kasse zum
Gastronomiebereich

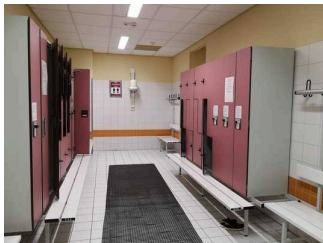
©Claudia Kepke

Länge des Flurs/Weges/Ganges: 5 m

Mindestbreite des Flurs/Weges/Ganges: 200 cm

Die Breite des Weges/Flures ist nicht eingeschränkt.

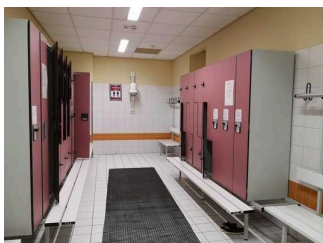
SportLand: Umkleide



SportLand: Umkleide

©Claudia Kepke

SportLand: Umkleidekabine Damen 2



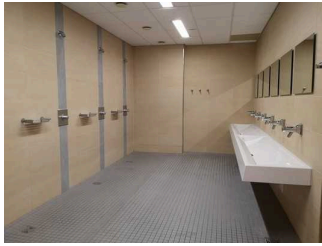
Umkleidekabine
Damen

©Claudia Kepke



Umkleidekabine
Damen

©Claudia Kepke



Umkleidekabine Damen

©Claudia Kepke



Umkleidekabine Damen

©Claudia Kepke



Umkleidekabine Damen

©Claudia Kepke

Tür zur Umkleidekabine

Lichte Breite des Durchgangs: 80 cm

Art der Tür: Einflügel

Die Tür wird mit eigenem Kraftaufwand geöffnet.

BREITE der kleineren Bewegungsfläche vor/hinter der Tür: 150 cm

TIEFE der kleineren Bewegungsfläche vor/hinter der Tür: 150 cm

Höhe der Türschwelle: 0 cm

Breite des schmalsten Durchgangs in der Umkleide: 145 cm

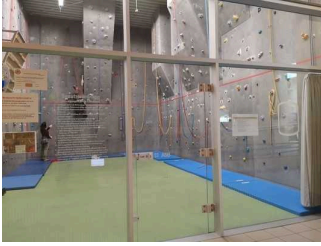
BREITE der Bewegungsfläche in der Umkleide: 200 cm

TIEFE der Bewegungsfläche in der Umkleide: 200 cm

Es sind Sitzmöglichkeiten vorhanden oder können bei Bedarf gestellt werden.

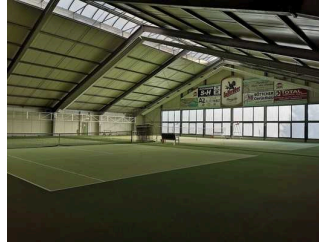
Anmerkungen: Die Umkleide verfügt auch über einen Dushraum und ein zusätzliches WC. Es gibt eine baugleiche Umkleide für Herren. Und noch weitere fünf Umkleideräume.

SportLand: Sporträume



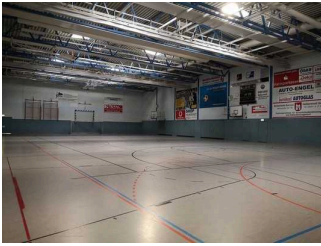
SportLand:
Kletterhalle

©Claudia Kepke



SportLand:
Tennishalle

©Claudia Kepke



SportLand:
Mehrzweckhalle

©Claudia Kepke

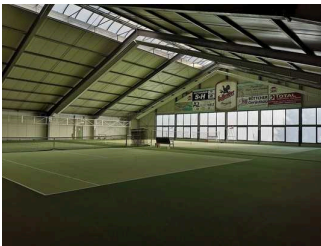


SportLand: Squash

©Claudia Kepke

Raum

SportLand: Tennishalle



SportLand:
Tennishalle

©Claudia Kepke



SportLand:
Tennishalle

©Claudia Kepke



SportLand:
Tennishalle

©Claudia Kepke



SportLand:
Tennishalle

©Claudia Kepke

Tür zum Raum

Lichte Breite des Durchgangs: 116 cm

Art der Tür: Einflügel

Die Tür wird mit eigenem Kraftaufwand geöffnet.

BREITE der kleineren Bewegungsfläche vor/hinter der Tür: 200 cm

TIEFE der kleineren Bewegungsfläche vor/hinter der Tür: 200 cm

Höhe der Türschwelle: 0 cm

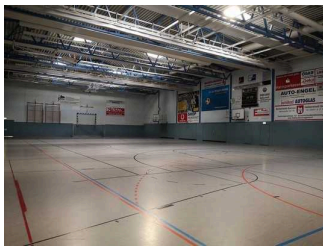
BREITE des Raums: 37 m

TIEFE des Raums: 43 m

Breite des schmalsten Durchgangs im Raum: 200 cm

Anmerkungen für den Gast: Es befinden sich insgesamt vier Plätze in der Halle.

SportLand: Mehrzweckhalle



SportLand:
Mehrzweckhalle

©Claudia Kepke

Tür zum Raum

Lichte Breite des Durchgangs: 95 cm

Art der Tür: Zweiflügel

Die Tür wird mit eigenem Kraftaufwand geöffnet.

BREITE der kleineren Bewegungsfläche vor/hinter der Tür: 200 cm

TIEFE der kleineren Bewegungsfläche vor/hinter der Tür: 200 cm

Höhe der Türschwelle: 0 cm

BREITE des Raums: 24 m

TIEFE des Raums: 44 m

Breite des schmalsten Durchgangs im Raum: 240 cm

SportLand: Kletterhalle



SportLand:
Kletterhalle

©Claudia Kepke



SportLand:
Kletterhalle

©Claudia Kepke



SportLand: Kletterhalle

©Claudia Kepke

Tür zum Raum

Lichte Breite des Durchgangs: 92 cm

Art der Tür: Einflügel

Die Tür wird mit eigenem Kraftaufwand geöffnet.

BREITE der kleineren Bewegungsfläche vor/hinter der Tür: 200 cm

TIEFE der kleineren Bewegungsfläche vor/hinter der Tür: 200 cm

Höhe der Türschwelle: 0 cm

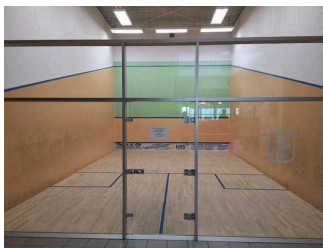
BREITE des Raums: 6 m

TIEFE des Raums: 10 m

Breite des schmalsten Durchgangs im Raum: 600 cm

Anmerkungen für den Gast: Die Kletterhalle ist 6,30 m hoch.

SportLand: Squash



SportLand: Squash

©Claudia Kepke

Tür zum Raum

Lichte Breite des Durchgangs: 92 cm

Art der Tür: Einflügel

Die Tür wird mit eigenem Kraftaufwand geöffnet.

BREITE der kleineren Bewegungsfläche vor/hinter der Tür: 200 cm

TIEFE der kleineren Bewegungsfläche vor/hinter der Tür: 200 cm

Höhe der Türschwelle: 0 cm

BREITE des Raums: 6,3 m

TIEFE des Raums: 10 m

Breite des schmalsten Durchgangs im Raum: 600 cm

Es sind keine Sitzgelegenheiten vorhanden.

Anmerkungen für den Gast: Es gibt eine baugleiche Squashhalle direkt nebenan.

SportLand: Weg von der Kasse zu der Umkleide und Hallen



SportLand: Weg von der Kasse zur Mehrzweckhalle

©Claudia Kepke



SportLand: Weg von der Kasse zu der Umkleide und Tennishallen

©Claudia Kepke



SportLand: Durchgang auf Weg von der Kasse zu der Umkleide und Hallen

©Claudia Kepke

Länge des Flurs/Weges/Ganges: 30 m

Mindestbreite des Flurs/Weges/Ganges: 200 cm

Vorhandene Durchgänge sind mindestens 88 cm breit.

Anmerkungen für den Gast: Auf dem Weg von der Kasse zu den Umkleiden und Hallen gibt es offenstehende Türen mit einer Durchgangsbreite von mehr als 90 cm. Die Kletter- Squashhalle befinden sich unmittelbar in Kassennähe.

SportLand: Judo- und Kurshallen

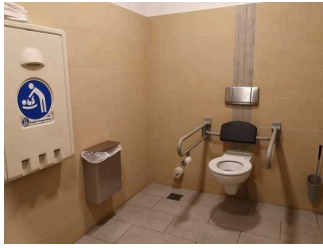


Judo- und Kurshallen

©Claudia Kepke

Im SportLand befinden sich auch noch eine Judohalle und eine Halle, in der verschiedene Kurse angeboten werden.

SportLand: Öffentliches WC für Menschen mit Behinderung



SportLand:
Öffentliches WC
für Menschen mit
Behinderung

©Claudia Kepke

SportLand: Öffentliches WC für Menschen mit Behinderung



Öffentliches WC

©Claudia Kepke



Öffentliches WC

©Claudia Kepke



Öffentliches WC

©Claudia Kepke

Tür zum öffentlichen WC

Lichte Breite des Durchgangs: 93 cm

Art der Tür: Einflügel

Die Tür wird mit eigenem Kraftaufwand geöffnet.

Die kleinere Bewegungsfläche vor/hinter der Tür ist 145 cm tief und 160 cm breit.

Höhe der Türschwelle: 0 cm

Die Tür öffnet nach innen, beeinflusst aber die Bewegungsflächen vor WC und Waschbecken nicht.

Die WC-Tür ist ohne Schlüssel zu öffnen.

WC

Es ist ein Unisex-WC vorhanden.

Es ist ein WC für Menschen mit Behinderung vorhanden.

Tiefe der WC-Schüssel: 72 cm

BREITE der Bewegungsfläche LINKS neben dem WC: 90 cm

TIEFE der Bewegungsfläche LINKS neben dem WC: 72 cm

BREITE der Bewegungsfläche RECHTS neben dem WC: 90 cm

TIEFE der Bewegungsfläche RECHTS neben dem WC: 72 cm

BREITE der Bewegungsfläche vor dem WC: 160 cm

TIEFE der Bewegungsfläche vor dem WC: 160 cm

Höhe des Toilettensitzes: 55 cm

Es ist ein Haltegriff links vom WC vorhanden.

Höhe des linken Haltegriffes: 84 cm

Länge des linken Haltegriffes: 85 cm

Der Haltegriff links vom WC ist hochklappbar.

Es ist ein Haltegriff rechts vom WC vorhanden.

Höhe des rechten Haltegriffes: 83 cm

Länge des rechten Haltegriffes: 85 cm

Der Haltegriff rechts vom WC ist hochklappbar.

Es sind links und rechts vom WC Haltegriffe vorhanden.

Der Abstand zwischen dem linken und dem rechten Haltegriff beträgt 70 cm.

Waschbecken

BREITE der Bewegungsfläche vor dem Waschbecken: 160 cm

TIEFE der Bewegungsfläche vor dem Waschbecken: 140 cm

Höhe des Waschbeckens (Oberkante vorne): 84 cm

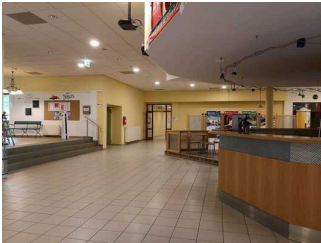
Das Waschbecken ist unterfahrbar in einer Höhe von 67 cm und einer Tiefe von mindestens 30 cm.

Der Spiegel ist im Stehen und Sitzen einsehbar.

Es ist eine Schnur als Alarmauslöser vorhanden. Es ist ein Knopf als Alarmauslöser vorhanden.

Höhe des Alarmauslösers vom Boden: 22 cm

SportLand: Weg von der Kasse zum öffentlichen WC für Menschen mit Behinderung



SportLand: Weg von der Kasse zum öffentlichen WC für Menschen mit Behinderung

©Claudia Kepke



SportLand: Weg von der Kasse zum öffentlichen WC für Menschen mit Behinderung

©Claudia Kepke

Länge des Flurs/Weges/Ganges: 10 m

Mindestbreite des Flurs/Weges/Ganges: 200 cm

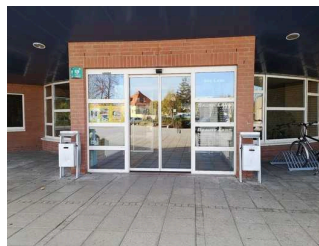
Die Breite des Weges/Flures ist nicht eingeschränkt.

SeaLand: Eingang



SeaLand: Eingang

©Claudia Kepke



SeaLand: Eingang

©Claudia Kepke

SeaLand: Eingang



SeaLand: Eingang

©Claudia Kepke



SeaLand: Eingang

©Claudia Kepke



SeaLand: Eingang

©Claudia Kepke

Der Eingang / Zugang ins Gebäude ist stufenlos möglich.

Eingangstür

Lichte Breite des Durchgangs: 145 cm

Art der Tür / des Durchgangs: Sonstige

Die Tür wird ohne eigenen Kraftaufwand (Drücker, Lichtschranke, Bewegungsmelder etc.) geöffnet.

BREITE der kleineren Bewegungsfläche vor/hinter der Tür: 200 cm

TIEFE der kleineren Bewegungsfläche vor/hinter der Tür: 200 cm

Höhe der Türschwelle: 1 cm

Anmerkungen für den Gast: Es gibt noch eine baugleiche Tür am Ein´gang, die zusätzlich vor Kälte schützt.

Weg von der Haltestelle zum Eingang SeaLand



Weg von der
Haltestelle zum
Eingang SeaLand

©Claudia Kepke

Breite des Weges: 200 cm

Länge des Weges: 10 m

Der Weg ist von der Oberflächenbeschaffenheit her erschütterungsarm und leicht begeh- und befahrbar (z.B. Asphalt, engfugige Platten, etc.).

Maximale Längsneigung des Weges: 2 %

Maximale Längsneigung über eine Strecke von 10 m.

SeaLand: Treppe am Eingang



SeaLand: Treppe am
Eingang

©Claudia Kepke

Vorhandene Schwellen/Stufen: 5

Höhe der Schwellen/Stufen: 16 cm

Die Treppe hat keine geraden Läufe.

Die Treppe hat einen einseitigen Handlauf.

Anmerkungen für den Gast: Die erste Stufe ist nur 10 cm hoch.

SeaLand: Rampe am Eingang



SeaLand: Rampe am Eingang

©Claudia Kepke

Maximale Längsneigung der Rampe: 4 %

Geringste nutzbare Laufbreite: 180 cm

Länge des längsten Rampenlaufs: 10 m

Die Rampe hat einschließlich ggf. vorhandener Podeste eine Gesamtlänge von 10 m.

Die Rampe hat beidseitige Handläufe.

Die Handläufe werden am Anfang und Ende nicht waagrecht weitergeführt.

BREITE der Bewegungsfläche vor der Rampe: 200 cm

TIEFE der Bewegungsfläche vor der Rampe: 200 cm

BREITE der Bewegungsfläche am Ende der Rampe: 200 cm

TIEFE der Bewegungsfläche am Ende der Rampe: 200 cm

SeaLand: Kasse



SeaLand: Kasse

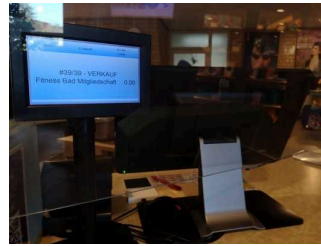
©Claudia Kepke

SeaLand: Kasse



SeaLand: Kasse

©Claudia Kepke



SeaLand: Kasse

©Claudia Kepke

BREITE der Bewegungsfläche vor dem Schalter/Tresen/der Kasse: 200 cm

TIEFE der Bewegungsfläche vor dem Schalter/Tresen/der Kasse: 200 cm

Der Schalter/Tresen/die Kasse ist an der höchsten Stelle 124 cm hoch.

Der Schalter/Tresen/die Kasse ist an der niedrigsten Stelle 100 cm hoch.

Es ist eine andere, gleichwertige Kommunikationsmöglichkeit im Sitzen vorhanden.

Es ist ein Kassendurchgang vorhanden.

Der Kassendurchgang ist 94 cm breit.

SeaLand: Lobby im Eingangsbereich



SeaLand: Lobby im Eingangsbereich

©Claudia Kepke

Tür zum Raum

Lichte Breite des Durchgangs: 145 cm

Art der Tür / des Durchgangs: Sonstige

Die Tür wird ohne eigenen Kraftaufwand (Drücker, Lichtschranke, Bewegungsmelder etc.) geöffnet.

BREITE der kleineren Bewegungsfläche vor/hinter der Tür: 200 cm

TIEFE der kleineren Bewegungsfläche vor/hinter der Tür: 200 cm

Höhe der Türschwelle: 0 cm

Breite des schmalsten Durchgangs im Raum: 200 cm

Es sind keine Sitzgelegenheiten vorhanden.

Sealand: Weg vom Eingang zur Kasse



Sealand: Weg vom Eingang zur Kasse

©Claudia Kepke



Sealand: Weg vom Eingang zur Kasse

©Claudia Kepke

Länge des Flurs/Weges/Ganges: 6 m

Mindestbreite des Flurs/Weges/Ganges: 200 cm

Die Breite des Weges/Flures ist nicht eingeschränkt.

SeaLand: Umkleide und WCs mit Duschen für Menschen mit Behinderung



SeaLand: Umkleide und WCs mit Duschen für Menschen mit Behinderung

©Claudia Kepke

SeaLand: Unisex-WC für Menschen mit Behinderung mit Dusche, zugleich Umkleide



SeaLand: Unisex-WC für Menschen mit Behinderung mit Dusche, zugleich Umkleide

©Claudia Kepke



SeaLand: Unisex-WC für Menschen mit Behinderung mit Dusche, zugleich Umkleide

©Claudia Kepke



SeaLand: Unisex-
WC für Menschen
mit Behinderung
mit Dusche, zugleich
Umkleide

©Claudia Kepke



SeaLand: Unisex-
WC für Menschen
mit Behinderung
mit Dusche, zugleich
Umkleide

©Claudia Kepke

Tür zum Badezimmer

Lichte Breite des Durchgangs: 90 cm

Art der Tür: Einflügel

Die Tür wird mit eigenem Kraftaufwand geöffnet.

Die kleinere Bewegungsfläche vor/hinter der Tür ist 120 cm tief und 120 cm breit.

Höhe der Türschwelle: 0 cm

Die Tür öffnet nach außen.

WC

Tiefe der WC-Schüssel: 71 cm

BREITE der Bewegungsfläche links neben dem WC: 15 cm

TIEFE der Bewegungsfläche links neben dem WC: 71 cm

BREITE der Bewegungsfläche rechts neben dem WC: 150 cm

TIEFE der Bewegungsfläche rechts neben dem WC: 71 cm

BREITE der Bewegungsfläche vor dem WC: 180 cm

TIEFE der Bewegungsfläche vor dem WC: 140 cm

Höhe des Toilettensitzes: 51 cm

Es ist ein Haltegriff links vom WC vorhanden.

Höhe des linken Haltegriffes: 75 cm

Länge des linken Haltegriffes: 60 cm

Der Haltegriff links vom WC ist nicht hochklappbar.

Es ist ein Haltegriff rechts vom WC vorhanden.

Höhe des rechten Haltegriffes: 75 cm

Länge des rechten Haltegriffes: 60 cm

Der Haltegriff rechts vom WC ist hochklappbar.

Es sind links und rechts vom WC Haltegriffe vorhanden.

Der Abstand zwischen dem linken und rechten Haltegriff beträgt 66 cm.

Waschbecken

BREITE der Bewegungsfläche vor dem Waschbecken: 180 cm

TIEFE der Bewegungsfläche vor dem Waschbecken: 180 cm

Höhe des Waschbeckens (Oberkante vorne): 82 cm

Das Waschbecken ist unterfahrbar in einer Höhe von 67 cm und einer Tiefe von mindestens 30 cm.

Der Spiegel ist im Stehen und Sitzen einsehbar.

Dusche

Höhenunterschied zwischen der Oberkante Duschplatz/Duschwanne und dem angrenzenden Bodenbereich: 0 cm

BREITE der Bewegungsfläche in der Dusche: 120 cm

TIEFE der Bewegungsfläche in der Dusche: 120 cm

Es ist ein Duschsitz vorhanden oder kann bei Bedarf bereitgestellt werden (fest installiert, klappbar, einhängbar oder mobil und stabil).

Es sind Haltegriffe in der Dusche vorhanden.

Die Haltegriffe sind nicht waagrecht.

Höhe der Duscharmatur: 90 cm

Es ist ein Alarmauslöser (Schnur, Knopf) vorhanden.

Schnur als Alarmauslöser vorhanden. Knopf als Alarmauslöser vorhanden.

Höhe des Alarmauslösers vom Boden: 56 cm

Anmerkungen für den Gast: Es sind 2 baugleiche WCs vorhanden.

SeaLand: Weg von Kasse zu WC/Umkleiden Damen Herren



Wegabschnitt 1:
Kassendurchgang

©Claudia Kepke



Wegabschnitt
2: Eingang zum
Umkleidebereich

©Claudia Kepke



Wegabschnitt 3: Tür zu Standard Umkleidekabinen

©Claudia Kepke



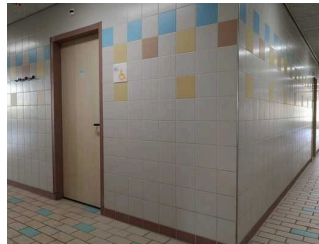
Wegabschnitt
3: Weg durch
Sammelumkleide zu
den WC/Umkleide/
Dusche für Menschen
mit Behinderung.
Empfohlener Weg für
mobilitätseingeschränkte
Personen.

©Claudia Kepke



Wegabschnitt 4: Weg
von Sammelumkleide
zu WC/Dusche/
Umkleide für
Menschen mit
Behinderung und ins
Schwimmbad.

©Claudia Kepke



Wegabschnitt 5: WC/
Umkleide/Dusche
für Menschen mit
Behinderung

©Claudia Kepke

Länge des Flurs/Weges/Ganges: 10 m

Mindestbreite des Flurs/Weges/Ganges: 120 cm

Vorhandene Durchgänge sind mindestens 88 cm breit.

Anmerkungen für den Gast: Für den mobilitätseingeschränkten Gast empfiehlt sich der Weg durch die Sammelumkleide ins Schwimmbad, da dieser sehr breit und wenig verwinkelt ist.

SeaLand: Standard Umkleidekabinen



Standard
Umkleidekabinen

©Claudia Kepke



Standard
Umkleidekabinen

©Claudia Kepke



Standard Umkleidekabinen

©Claudia Kepke

Es gibt einen Umkleidebereich mit Kabinen und Sammelkabinen sowie Schließfächern, Duschen und WCs für das Schwimmbad allgemein. Für mobilitätseingeschränkte Personen empfiehlt sich, eine Sammelumkleide bzw. das WC für Menschen mit Behinderung zu nutzen.

SeaLand: Schwimmbecken



SeaLand: Gesundheitsbecken

©Claudia Kepke



SeaLand: Sportbecken

©Claudia Kepke



SeaLand: Erlebnisbecken

©Claudia Kepke



SeaLand: Außenschwimmbecken

©Claudia Kepke

Schwimmbad/Strand

SeaLand: Gesundheitsbecken



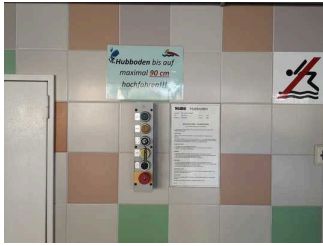
SeaLand: Gesundheitsbecken

©Claudia Kepke



SeaLand: Gesundheitsbecken

©Claudia Kepke



SeaLand: Gesundheitsbecken

©Claudia Kepke



SeaLand: Gesundheitsbecken

©Claudia Kepke

Schwimmbad

Das Becken befindet sich im Innenbereich.

Zum Einstieg in das Becken gibt es einen Personenlift. Zum Einstieg in das Becken gibt es flache Treppenstufen mit Handlauf. Zum Einstieg in das Becken gibt es eine Leiter mit Handlauf. Es gibt andere Hilfsmittel.

Andere Hilfsmittel: Höhenverstellbarer Beckenboden

SeaLand: Sportbecken



SeaLand: Sportbecken

©Claudia Kepke



SeaLand: Sportbecken

©Claudia Kepke



SeaLand: Sportbecken

©Claudia Kepke

Schwimmbad

Das Becken befindet sich im Innenbereich.

Zum Einstieg in das Becken gibt es eine Leiter mit Handlauf. Zum Einstieg in das Becken gibt es flache Treppenstufen mit Handlauf. Es gibt andere Hilfsmittel.

SeaLand: Erlebnisbecken



SeaLand:
Erlebnisbecken

©Claudia Kepke



SeaLand:
Erlebnisbecken

©Claudia Kepke



SeaLand:
Erlebnisbecken

©Claudia Kepke



SeaLand:
Erlebnisbecken

©Claudia Kepke



SeaLand:
Erlebnisbecken

©Claudia Kepke

Schwimmbad

Das Becken befindet sich im Innenbereich.

Zum Einstieg in das Becken gibt es flache Treppenstufen mit Handlauf. Zum Einstieg in das Becken gibt es eine Leiter mit Handlauf.

Anmerkungen für den Gast: Von den Umkleiden gelangt man über das Sportbeckenbad zum Erlebnisbad durch eine offene Schiebetür.

SeaLand: Außenbecken



SeaLand:
Außenbecken

©Claudia Kepke



SeaLand:
Außenbecken

©Claudia Kepke



SeaLand: Außenbecken

©Claudia Kepke



SeaLand: Außenbecken

©Claudia Kepke

Schwimmbad

Das Becken befindet sich im Außenbereich.

Zum Einstieg in das Becken gibt es eine Leiter mit Handlauf.

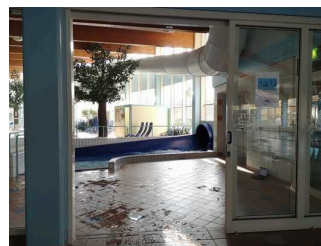
Anmerkungen für den Gast: Das Außenbecken ist durch Schwimmen erreichbar. Es gibt auch eine Tür zum Außenbereich mit Liegewiese.

SeaLand: Weg von WC, Duschen, Umkleiden durch Schwimmbad



SeaLand: Weg von WC, Duschen, Umkleiden durch Schwimmbad

©Claudia Kepke



SeaLand: Weg von WC, Duschen, Umkleiden durch Schwimmbad

©Claudia Kepke



SeaLand: Weg von WC, Duschen, Umkleiden durch Schwimmbad

©Claudia Kepke

Mindestbreite des Flurs/Weges/Ganges: 200 cm

Vorhandene Durchgänge sind mindestens 88 cm breit.

Anmerkungen für den Gast: Die Schwimmbereiche sind durch Schiebetüren voneinander getrennt.

Tür

SeaLand: Tür zum Schwimmbad



SeaLand: Tür zum Schwimmbad

©Claudia Kepke

Lichte Breite des Durchgangs: 90 cm

Art der Tür: Einflügel

Die Tür wird mit eigenem Kraftaufwand geöffnet.

BREITE der kleineren Bewegungsfläche vor/hinter der Tür: 150 cm

TIEFE der kleineren Bewegungsfläche vor/hinter der Tür: 150 cm

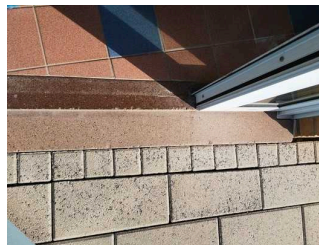
Höhe der Türschwelle: 0 cm

SeaLand: Tür vom Schwimmbad zum Außenbereich



Tür vom Schwimmbad zum Außenbereich

©Claudia Kepke



Schwelle

©Claudia Kepke

Lichte Breite des Durchgangs: 91 cm

Art der Tür: Einflügel

Die Tür wird mit eigenem Kraftaufwand geöffnet.

BREITE der kleineren Bewegungsfläche vor/hinter der Tür: 150 cm

TIEFE der kleineren Bewegungsfläche vor/hinter der Tür: 150 cm

Höhe der Türschwelle: 2 cm

SeaLand: Gastronomie



SeaLand:
Gastronomie

©Claudia Kepke

Restaurant SeaLand



Restaurant SeaLand

©Manuela Fischer

Tür zum Speiseraum

Lichte Breite des Durchgangs: 98 cm

Art der Tür: Zweiflügel

Die Tür wird durch eine Servicekraft geöffnet. Die Tür wird ohne eigenen Kraftaufwand (Drücker, Lichtschranke, Bewegungsmelder etc.) geöffnet.

BREITE der kleineren Bewegungsfläche vor/hinter der Tür: 150 cm

TIEFE der kleineren Bewegungsfläche vor/hinter der Tür: 200 cm

Höhe der Türschwelle: 0 cm

Breite des schmalsten Durchgangs im Raum: 360 cm

Es sind keine unterfahrbaren Tische vorhanden.

Anmerkungen für den Gast: Der Tresen ist 97 cm – 120 cm hoch.

Weg von Eingang zu Gastronomie SeaLand



Weg von Eingang zu
Gastronomie SeaLand

©Claudia Kepke



Weg von Eingang zu
Gastronomie SeaLand

©Manuela Fischer

Länge des Flurs/Weges/Ganges: 10 m

Mindestbreite des Flurs/Weges/Ganges: 200 cm

Die Breite des Weges/Flures ist nicht eingeschränkt.

SeaLand: SaunaPremium



SaunaPremium

©Claudia Kepke



SaunaPremium

©Claudia Kepke

SeaLand: Dusche im Saunabereich



Dusche im Saunabereich

©Claudia Kepke



Dusche im Saunabereich

©Claudia Kepke

Tür zum Badezimmer

Lichte Breite des Durchgangs: 80 cm

Art der Tür: Einflügel

Die Tür wird mit eigenem Kraftaufwand geöffnet.

Die kleinere Bewegungsfläche vor/hinter der Tür ist 150 cm tief und 150 cm breit.

Höhe der Türschwelle: 0 cm

Die Tür öffnet nach außen.

Dusche

Höhenunterschied zwischen der Oberkante Duschplatz/Duschwanne und dem angrenzenden Bodenbereich: 0 cm

BREITE der Bewegungsfläche in der Dusche: 200 cm

TIEFE der Bewegungsfläche in der Dusche: 200 cm

Es ist kein Duschsitz vorhanden oder bei Bedarf bereitstellbar.

Es sind Haltegriffe in der Dusche vorhanden.

Die Haltegriffe sind nicht waagrecht.

Höhe der Duscharmatur: 90 cm

Es ist kein Alarmauslöser (Schnur, Knopf) vorhanden.

SeaLand: Ruheraum Sauna



Ruheraum

©Claudia Kepke



Ruheraum

©Claudia Kepke

Tür zum Raum

Lichte Breite des Durchgangs: 85 cm

Art der Tür: Einflügel

Die Tür wird mit eigenem Kraftaufwand geöffnet.

BREITE der kleineren Bewegungsfläche vor/hinter der Tür: 150 cm

TIEFE der kleineren Bewegungsfläche vor/hinter der Tür: 150 cm

Höhe der Türschwelle: 0 cm

BREITE des Raums: 5 m

TIEFE des Raums: 4 m

Breite des schmalsten Durchgangs im Raum: 100 cm

Es sind Sitzgelegenheiten vorhanden.

Es gibt ausgewiesene Plätze für Rollstuhlfahrer.

Anzahl der ausgewiesenen Plätze für Rollstuhlfahrer: 2

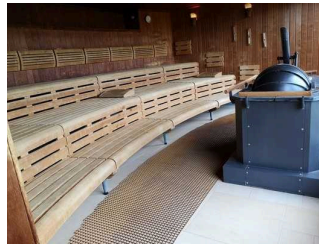
Die ausgewiesenen Plätze für Rollstuhlfahrer sind stufenlos und mit einer maximalen Längsneigung von 6 % erreichbar.

SeaLand: Panoramasauna



Panoramasauna

©Claudia Kepke



Panoramasauna

©Claudia Kepke



Panoramasauna

©Claudia Kepke

Tür zur Sauna

Lichte Breite des Durchgangs: 75 cm

Art der Tür: Einflügel

Die Tür wird mit eigenem Kraftaufwand geöffnet.

BREITE der kleineren Bewegungsfläche vor/hinter der Tür: 100 cm

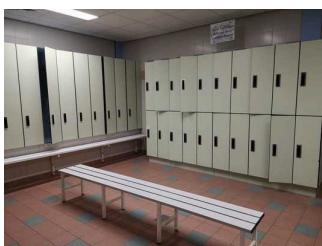
TIEFE der kleineren Bewegungsfläche vor/hinter der Tür: 100 cm

Höhe der Türschwelle: 0 cm

BREITE der Bewegungsfläche vor der unteren Sitzbank: 200 cm

TIEFE der Bewegungsfläche vor der unteren Sitzbank: 100 cm

SeaLand: Eingang/Umkleidekabine Saunabereich Damen



Eingang/
Umkleidekabine
Saunabereich Damen

©Claudia Kepke



Eingang/
Umkleidekabine
Saunabereich Damen

©Claudia Kepke

Tür zur Umkleidekabine

Lichte Breite des Durchgangs: 90 cm

Art der Tür: Einflügel

Die Tür wird mit eigenem Kraftaufwand geöffnet.

BREITE der kleineren Bewegungsfläche vor/hinter der Tür: 150 cm

TIEFE der kleineren Bewegungsfläche vor/hinter der Tür: 150 cm

Höhe der Türschwelle: 0 cm

Breite des schmalsten Durchgangs in der Umkleide: 200 cm

BREITE der Bewegungsfläche in der Umkleide: 150 cm

TIEFE der Bewegungsfläche in der Umkleide: 150 cm

Es sind Sitzmöglichkeiten vorhanden oder können bei Bedarf gestellt werden.

Anmerkungen: Der Eingang zum SeaLand ist auch der Eingang für den Saunabereich. Der direkte Weg führt von der Kasse zur Umkleide Saunabereich.

Es gibt eine baugleiche Umkleide für Herren.

SeaLand: Weg von Kasse zum Saunabereich



Weg von Kasse zum Saunabereich

©Claudia Kepke

Länge des Flurs/Weges/Ganges: 20 m

Mindestbreite des Flurs/Weges/Ganges: 200 cm

Die Breite des Weges/Flures ist nicht eingeschränkt.

SeaLand: Saunagarten



Saunagarten

©Claudia Kepke



Saunagarten

©Claudia Kepke

Zum großzügigen Saunabereich gehört auch der Saunagarten mit beheizten Wegen im Winter. Insgesamt gibt es 6 verschiedene Saunen zum Entspannen.

Hilfsmittel



Hilfsmittel

©Claudia Kepke



Hilfsmittel

©Claudia Kepke



Hilfsmittel

©Claudia Kepke

Alarm/Hilfsmittel

SportLand: Alarm/Hilfsmittel

Assistenzhunde dürfen nicht mitgebracht werden.

SeaLand: Alarm/Hilfsmittel



Sauna- und
Schwimmbadrollstuhl

©Claudia Kepke



Fluchtwege

©Claudia Kepke



Alarm

©Claudia Kepke



SeaLand: Alarm/ Hilfsmittel

©Claudia Kepke



SeaLand: Alarm/ Hilfsmittel

©Claudia Kepke

Assistenzhunde dürfen nicht mitgebracht werden.

Es werden Hilfsmittel angeboten.

Rollstuhl, Andere Hilfsmittel,