

## ArtHotel Kiebitzberg Havelberg

Schönberger Weg 6  
39539 Havelberg

Tel: +49 39387 595151

arthotel@kiebitzberg.de  
[www.arthotel-kiebitzberg.de](http://www.arthotel-kiebitzberg.de)

## Informationen für Menschen mit Gehbehinderung und Rollstuhlfahrer

Die Informationen zur Barrierefreiheit wurden am 25. Oktober 2021 im Rahmen des Systems "Reisen für Alle" erhoben und sind geprüft.

Detailinformationen zu Treppen, Aufzügen / Treppenliften, Rampen, Automaten und speziellen Türen auf dem Weg zu einzelnen Bereichen finden Sie in der entsprechenden Kategorie.

## Fotos zur Einrichtung



ArtHotel Kiebitzberg  
Havelberg

©Ramona Wolf



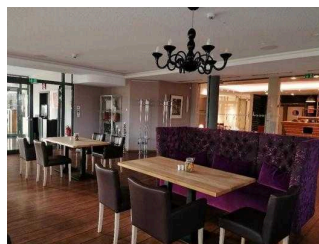
ArtHotel Kiebitzberg  
Havelberg

©Ramona Wolf



ArtHotel Kiebitzberg  
Havelberg

©Ramona Wolf

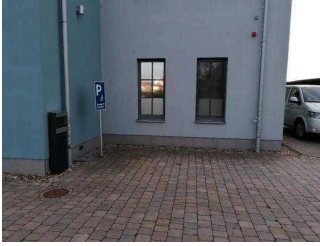


ArtHotel Kiebitzberg  
Havelberg

©Ramona Wolf

# Parken

---



Parken

©Ramona Wolf



Parken

©Ramona Wolf



Parken

©Ramona Wolf

---

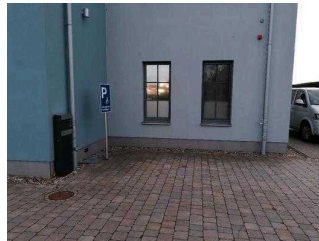
# Parkplatz für Menschen mit Behinderungen

---



Parkplatz

©Ramona Wolf



Parkplatz

©Ramona Wolf



Parkplatz

©Ramona Wolf

---

Es ist ein Parkplatz vorhanden.

Es ist mindestens 1 Parkplatz für Menschen mit Behinderung vorhanden.

Es gibt 1 Stellplatz/-plätze für Menschen mit Behinderung.

Stellplatzbreite: 450 cm

Stellplatzlänge: 550 cm

Der Parkplatz ist von der Oberflächenbeschaffenheit her erschütterungsarm und leicht begeh- und befahrbar (z.B. Asphalt, engfugige Platten, etc.).

Entfernung des Stellplatzes/der Stellplätze für Menschen mit Behinderung zum Eingangsbereich: 5 m

Der Stellplatz / die Stellplätze für Menschen mit Behinderung ist/sind gekennzeichnet.

Anmerkungen für den Gast: Der Parkplatz befindet sich unmittelbar neben dem Eingang. Auf Wunsch sind weitere Parkplätze verfügbar.

Es gibt in der Nähe des Eingangs und auf dem hinteren Hotelgelände weitere Parkplätze.

## Weg vom Parkplatz zum Eingang

---



Weg vom Parkplatz  
zum Eingang

©Ramona Wolf

Breite des Weges: 400 cm

Länge des Weges: 5 m

Der Weg ist von der Oberflächenbeschaffenheit her erschütterungsarm und leicht begeh- und befahrbar (z.B. Asphalt, engfugige Platten, etc.).

Maximale Längsneigung des Weges: 0 %

Maximale Längsneigung über eine Strecke von 0 m.

## Eingang

---



Eingang

©Ramona Wolf



Eingang

©Ramona Wolf

## Eingangsbereich

---



### Eingangsbereich

©Ramona Wolf

---

Der Eingang / Zugang ins Gebäude ist stufenlos möglich.

Eingangstür

Lichte Breite des Durchgangs: 110 cm

Art der Tür: Zweiflügel

Die Tür wird ohne eigenen Kraftaufwand (Drücker, Lichtschranke, Bewegungsmelder etc.) geöffnet.

BREITE der kleineren Bewegungsfläche vor/hinter der Tür: 400 cm

TIEFE der kleineren Bewegungsfläche vor/hinter der Tür: 400 cm

Höhe der Türschwelle: 0 cm

## Flur vom Eingang zur Rezeption

---



### Flur vom Eingang zur Rezeption

©Ramona Wolf

---

Länge des Flurs/Weges/Ganges: 350 m

Mindestbreite des Flurs/Weges/Ganges: 250 cm

Die Breite des Weges/Flures ist nicht eingeschränkt.

## Innentür Windfang Eingang

---



Innentür Windfang  
Eingang

©Ramona Wolf

---

Lichte Breite des Durchgangs: 120 cm

Art der Tür: Zweiflügel

Die Tür wird ohne eigenen Kraftaufwand (Drücker, Lichtschranke, Bewegungsmelder etc.) geöffnet.

BREITE der kleineren Bewegungsfläche vor/hinter der Tür: 200 cm

TIEFE der kleineren Bewegungsfläche vor/hinter der Tür: 300 cm

Höhe der Türschwelle: 0 cm

## Rezeption

---



Rezeption

©Ramona Wolf

---

## Hotelrezeption

---



Rezeption

©Ramona Wolf

---

BREITE der Bewegungsfläche vor dem Schaltes/Tresen/der Kasse: 180 cm

---

TIEFE der Bewegungsfläche vor dem Schalter/Tresen/der Kasse: 400 cm

Der Schalter/Tresen/die Kasse ist an der höchsten Stelle 110 cm hoch.

Der Schalter/Tresen/die Kasse ist an der niedrigsten Stelle 75 cm hoch.

Es ist eine andere, gleichwertige Kommunikationsmöglichkeit im Sitzen vorhanden.

## 1. OG: Zimmer 130 mit Bad

---



1. OG: Zimmer 130 mit Bad

©Ramona Wolf



1. OG: Zimmer 130 mit Bad

## 1. OG: Zimmer 130

---



1. OG: Zimmer 130

©Ramona Wolf



1. OG: Zimmer 130

©Ramona Wolf



1. OG: Zimmer 130

©Ramona Wolf

---

Tür zum Schlafräum

Lichte Breite des Durchgangs: 94 cm

Art der Tür: Einflügel

Die Tür wird mit eigenem Kraftaufwand geöffnet.



BREITE der kleineren Bewegungsfläche vor/hinter der Tür: 200 cm

TIEFE der kleineren Bewegungsfläche vor/hinter der Tür: 158 cm

Höhe der Türschwelle: 0 cm

Zimmertyp: Doppelzimmer

BREITE der Bewegungsfläche vor wesentlichen, immobilen (feststehenden) Einrichtungsgegenständen (z.B. Schrank): 400 cm

TIEFE der Bewegungsfläche vor wesentlichen, immobilen (feststehenden) Einrichtungsgegenständen (z.B. Schrank): 145 cm

Breite des schmalsten Durchgangs im Schlafraum: 138 cm

BREITE der Bewegungsfläche links neben dem Bett: 300 cm

TIEFE der Bewegungsfläche links neben dem Bett: 200 cm

BREITE der Bewegungsfläche rechts neben dem Bett: 200 cm

TIEFE der Bewegungsfläche rechts neben dem Bett: 180 cm

Das Bett ist auf einer Längsseite in seiner gesamten Tiefe unterfahrbar.

Das Bett ist in einer Höhe von 16 cm unterfahrbar.

Maximale Höhe des Bettes: 60 cm

Breite des Bettes: 180 cm

## 1. OG: Bad im Zimmer 130

---



WC Zimmer 130



Waschbecken Zimmer 130



Dusche Zimmer 130



Tür zum Sanitärraum Zimmer 130

Tür zum Badezimmer

Lichte Breite des Durchgangs: 95 cm

Art der Tür: Einflügel

Die Tür wird mit eigenem Kraftaufwand geöffnet.

BREITE der kleineren Bewegungsfläche vor/hinter der Tür: 200 cm

TIEFE der kleineren Bewegungsfläche vor/hinter der Tür: 150 cm

Höhe der Türschwelle: 0 cm

Die Tür öffnet nach außen.

## **WC**

Tiefe der WC-Schüssel: 72 cm

BREITE der Bewegungsfläche links neben dem WC: 95 cm

TIEFE der Bewegungsfläche links neben dem WC: 72 cm

BREITE der Bewegungsfläche rechts neben dem WC: 112 cm

TIEFE der Bewegungsfläche rechts neben dem WC: 72 cm

BREITE der Bewegungsfläche vor dem WC: 270 cm

TIEFE der Bewegungsfläche vor dem WC: 84 cm

Höhe des Toilettensitzes: 50 cm

Es ist ein Haltegriff links vom WC vorhanden.

Höhe des linken Haltegriffes: 80 cm

Länge des linken Haltegriffes: 85 cm

Der Haltegriff links vom WC ist hochklappbar.

Es ist ein Haltegriff rechts vom WC vorhanden.

Höhe des rechten Haltegriffes: 84 cm

Länge des rechten Haltegriffes: 85 cm

Der Haltegriff rechts vom WC ist hochklappbar.

Es sind links und rechts vom WC Haltegriffe vorhanden.

Der Abstand zwischen dem linken und rechten Haltegriff beträgt 65 cm.

## **Waschbecken**

BREITE der Bewegungsfläche vor dem Waschbecken: 110 cm

TIEFE der Bewegungsfläche vor dem Waschbecken: 160 cm

Höhe des Waschbeckens (Oberkante vorne): 80 cm



Das Waschbecken ist unterfahrbar in einer Höhe von 67 cm und einer Tiefe von mindestens 30 cm.

Der Spiegel ist im Stehen und Sitzen einsehbar.

## Dusche

Höhenunterschied zwischen der Oberkante Duschplatz/Duschwanne und dem angrenzenden Bodenbereich: 0 cm

BREITE der Bewegungsfläche in der Dusche: 120 cm

TIEFE der Bewegungsfläche in der Dusche: 139 cm

Es ist ein Duschsitz vorhanden oder kann bei Bedarf bereitgestellt werden (fest installiert, klappbar, einhängbar oder mobil und stabil).

Es sind Haltegriffe in der Dusche vorhanden.

Die Haltegriffe sind nicht waagrecht.

Höhe der Duscharmatur: 100 cm

Es ist ein Alarmauslöser (Schnur, Knopf) vorhanden.

Höhe des Alarmauslösers vom Boden: 10 cm

Anmerkungen für den Gast: Die Bewegungsfläche vor dem WC (Tiefe) wird durch die Glasduschwand eingeschränkt.

## Treppenhaus vom UG bis zum 2. OG

---



Treppenhaus vom UG  
bis zum 2. OG

©Ramona Wolf



Treppenhaus

©Ramona Wolf



Treppenhaus

©Ramona Wolf



Treppenhaus

©Ramona Wolf



## Treppenhaus

©Ramona Wolf

---

Vorhandene Schwellen/Stufen: 57

Höhe der Schwellen/Stufen: 16 cm

Die Treppe hat gerade Läufe.

Die Treppe hat beidseitige Handläufe.

Anmerkungen für den Gast: Die Treppe steht als Alternative für den Fahrstuhl und für den Aussenweg zur Sauna im UG zur Verfügung.

## Aufzug von EG bis 2.OG



Aufzug von EG bis  
2.OG

©Ramona Wolf



Aufzug von EG bis  
2.OG

©Ramona Wolf



Aufzug von EG bis  
2.OG

©Ramona Wolf

---

BREITE der Bewegungsfläche vor dem Aufzug beim Einstieg: 300 cm

TIEFE der Bewegungsfläche vor dem Aufzug beim Einstieg: 300 cm

Lichte Durchgangsbreite der Aufzugtür: 90 cm

BREITE der Kabine innen: 110 cm

TIEFE der Kabine innen: 140 cm

BREITE der Bewegungsfläche vor dem Aufzug beim Ausstieg: 200 cm

TIEFE der Bewegungsfläche vor dem Aufzug beim Ausstieg: 200 cm

Es gibt kein horizontales Bedientableau.

Die Bedienelemente/Befehlsgeber sind wie folgt angeordnet:

HÖCHSTE Stelle der Bedienelemente: 117 cm

TIEFSTE Stelle der Bedienelemente: 93 cm

Der waagerechte Abstand von der Ecke der Kabine bis zum ersten Bedienelement (mittig) ist 40 cm.

## Flur/Weg/Gang innen

### EG: Weg von der Rezeption zur Flurtür Richtung Aufzug

---



EG: Weg von der  
Rezeption zur Flurtür  
Richtung Aufzug

©Ramona Wolf



EG: Weg von der  
Rezeption zur Flurtür  
Richtung Aufzug

©Ramona Wolf



EG: Weg von der  
Rezeption zur Flurtür  
Richtung Aufzug

©Ramona Wolf



EG: Weg von der  
Rezeption zur Flurtür  
Richtung Aufzug

©Ramona Wolf

---

Länge des Flurs/Weges/Ganges: 20 m

Mindestbreite des Flurs/Weges/Ganges: 250 cm

Die Breite des Weges/Flures ist nicht eingeschränkt.

## EG: Weg von Flurtür zum Aufzug

---



EG: Weg von Flurtür  
zum Aufzug

©Ramona Wolf

---

Länge des Flurs/Weges/Ganges: 5 m

Mindestbreite des Flurs/Weges/Ganges: 200 cm

Die Breite des Weges/Flures ist nicht eingeschränkt.

## 1. OG: Weg vom Aufzug zur Flurtür

---



1. OG: Weg vom  
Aufzug zur Flurtür

©Ramona Wolf



1. OG: Weg vom  
Aufzug zur Flurtür

©Ramona Wolf

---

Länge des Flurs/Weges/Ganges: 12 m

Mindestbreite des Flurs/Weges/Ganges: 160 cm

Die Breite des Weges/Flures ist nicht eingeschränkt.

## 1. OG: Weg von der Flurtür zu Zimmer 130

---



1. OG: Weg von der  
Flurtür zu Zimmer 130

©Ramona Wolf



1. OG: Weg von der  
Flurtür zu Zimmer 130

©Ramona Wolf

---

Länge des Flurs/Weges/Ganges: 11 m

Mindestbreite des Flurs/Weges/Ganges: 160 cm

Die Breite des Weges/Flures ist nicht eingeschränkt.

## 1. OG: Flurtür vom Aufzug zu Zimmer 130

---



1. OG: Flurtür vom  
Aufzug zu Zimmer 130

©Ramona Wolf

---

Lichte Breite des Durchgangs: 105 cm

Art der Tür: Einflügel

Die Tür wird mit eigenem Kraftaufwand geöffnet.

BREITE der kleineren Bewegungsfläche vor/hinter der Tür: 220 cm

TIEFE der kleineren Bewegungsfläche vor/hinter der Tür: 199 cm

Höhe der Türschwelle: 0 cm

Anmerkungen für den Gast: Die Tür ist immer offen.

## 2. OG: Zimmer 210 mit Bad

---



2. OG: Zimmer 210 mit  
Bad



2. OG: Zimmer 210 mit  
Bad



Aufzug

©Ramona Wolf



Treppenhaus

©Ramona Wolf

---

## 2. OG: Zimmer 210

---



Doppelbett Zimmer  
210

©Jürgen Ludewig



Platz links vom Bett

©Jürgen Ludewig



Platz rechts neben  
dem Bett.

©Jürgen Ludewig



2. OG: Zimmertür 210

©Ramona Wolf

---

Tür zum Schlafräum

Lichte Breite des Durchgangs: 94 cm

Art der Tür: Einflügel

Die Tür wird mit eigenem Kraftaufwand geöffnet.

BREITE der kleineren Bewegungsfläche vor/hinter der Tür: 180 cm

TIEFE der kleineren Bewegungsfläche vor/hinter der Tür: 300 cm

Höhe der Türschwelle: 0 cm

Zimmertyp: Doppelzimmer

BREITE der Bewegungsfläche vor wesentlichen, immobilen (feststehenden) Einrichtungsgegenständen (z.B. Schrank): 250 cm



TIEFE der Bewegungsfläche vor wesentlichen, immobilen (feststehenden) Einrichtungsgegenständen (z.B. Schrank): 190 cm

Breite des schmalsten Durchgangs im Schlafräum: 88 cm

BREITE der Bewegungsfläche links neben dem Bett: 140 cm

TIEFE der Bewegungsfläche links neben dem Bett: 180 cm

BREITE der Bewegungsfläche rechts neben dem Bett: 140 cm

TIEFE der Bewegungsfläche rechts neben dem Bett: 180 cm

Das Bett ist auf einer Längsseite in seiner gesamten Tiefe unterfahrbar.

Das Bett ist in einer Höhe von 16 cm unterfahrbar.

Maximale Höhe des Bettes: 60 cm

Breite des Bettes: 180 cm

## 2. OG: Bad im Zimmer 210

---



Bild von 2. OG: Bad im Zimmer 210

©Jürgen Ludewig



Bild von 2. OG: Bad im Zimmer 210

©Jürgen Ludewig



Bild von 2. OG: Bad im Zimmer 210

©Jürgen Ludewig



Bild von 2. OG: Bad im Zimmer 210

©Jürgen Ludewig

---

Tür zum Badezimmer

Lichte Breite des Durchgangs: 95 cm

Art der Tür: Einflügel

Die Tür wird mit eigenem Kraftaufwand geöffnet.

BREITE der kleineren Bewegungsfläche vor/hinter der Tür: 200 cm

TIEFE der kleineren Bewegungsfläche vor/hinter der Tür: 148 cm

Höhe der Türschwelle: 0 cm

Die Tür öffnet nach außen.

## **WC**

Tiefe der WC-Schüssel: 69 cm

BREITE der Bewegungsfläche links neben dem WC: 40 cm

TIEFE der Bewegungsfläche links neben dem WC: 69 cm

BREITE der Bewegungsfläche rechts neben dem WC: 130 cm

TIEFE der Bewegungsfläche rechts neben dem WC: 69 cm

BREITE der Bewegungsfläche vor dem WC: 130 cm

TIEFE der Bewegungsfläche vor dem WC: 95 cm

Höhe des Toilettensitzes: 50 cm

Es ist ein Haltegriff links vom WC vorhanden.

Höhe des linken Haltegriffes: 90 cm

Länge des linken Haltegriffes: 85 cm

Der Haltegriff links vom WC ist hochklappbar.

Es ist ein Haltegriff rechts vom WC vorhanden.

Höhe des rechten Haltegriffes: 90 cm

Länge des rechten Haltegriffes: 85 cm

Der Haltegriff rechts vom WC ist hochklappbar.

Es sind links und rechts vom WC Haltegriffe vorhanden.

Der Abstand zwischen dem linken und rechten Haltegriff beträgt 65 cm.

## **Waschbecken**

BREITE der Bewegungsfläche vor dem Waschbecken: 130 cm

TIEFE der Bewegungsfläche vor dem Waschbecken: 95 cm

Höhe des Waschbeckens (Oberkante vorne): 80 cm

Das Waschbecken ist unterfahrbar in einer Höhe von 67 cm und einer Tiefe von mindestens 30 cm.

Der Spiegel ist im Stehen und Sitzen einsehbar.

## **Dusche**

Höhenunterschied zwischen der Oberkante Duschplatz/Duschwanne und dem angrenzenden Bodenbereich: 0 cm

BREITE der Bewegungsfläche in der Dusche: 105 cm

TIEFE der Bewegungsfläche in der Dusche: 110 cm

Es ist ein Duschsitz vorhanden oder kann bei Bedarf bereitgestellt werden (fest installiert, klappbar, einhängbar oder mobil und stabil).

Es sind Haltegriffe in der Dusche vorhanden.

Die Haltegriffe sind nicht waagrecht.

Höhe der Duscharmatur: 85 cm

Es ist ein Alarmauslöser (Schnur, Knopf) vorhanden.

Höhe des Alarmauslösers vom Boden: 10 cm

## Treppenhaus vom UG bis zum 2. OG

---



Treppenhaus vom UG bis zum 2. OG

©Ramona Wolf



Treppenhaus

©Ramona Wolf



Treppenhaus

©Ramona Wolf



Treppenhaus

©Ramona Wolf



Treppenhaus

©Ramona Wolf

---

Vorhandene Schwellen/Stufen: 57

Höhe der Schwellen/Stufen: 16 cm

Die Treppe hat gerade Läufe.

Die Treppe hat beidseitige Handläufe.

Anmerkungen für den Gast: Die Treppe steht als Alternative für den Fahrstuhl und für den Aussenweg zur Sauna im UG zur Verfügung.

## Aufzug von EG bis 2.OG

---



Aufzug von EG bis 2.OG

©Ramona Wolf



Aufzug von EG bis 2.OG

©Ramona Wolf



Aufzug von EG bis 2.OG

©Ramona Wolf

---

BREITE der Bewegungsfläche vor dem Aufzug beim Einstieg: 300 cm

TIEFE der Bewegungsfläche vor dem Aufzug beim Einstieg: 300 cm

Lichte Durchgangsbreite der Aufzugtür: 90 cm

BREITE der Kabine innen: 110 cm

TIEFE der Kabine innen: 140 cm

BREITE der Bewegungsfläche vor dem Aufzug beim Ausstieg: 200 cm

TIEFE der Bewegungsfläche vor dem Aufzug beim Ausstieg: 200 cm

Es gibt kein horizontales Bedientableau.

Die Bedienelemente/Befehlsgeber sind wie folgt angeordnet:

HÖCHSTE Stelle der Bedienelemente: 117 cm

TIEFSTE Stelle der Bedienelemente: 93 cm

Der waagerechte Abstand von der Ecke der Kabine bis zum ersten Bedienelement (mittig) ist 40 cm.

# Flur/Weg/Gang innen

## 2. OG: Weg vom Aufzug zur Flurtür

---



2. OG: Weg vom Aufzug zur Flurtür

©Ramona Wolf



2. OG: Weg vom Aufzug zur Flurtür

©Ramona Wolf



2. OG: Weg vom Aufzug zur Flurtür

©Ramona Wolf

---

Länge des Flurs/Weges/Ganges: 8 m

Mindestbreite des Flurs/Weges/Ganges: 140 cm

Die Breite des Weges/Flures ist nicht eingeschränkt.

## 2. OG: Weg von der Flurtür zu Zimmer 210

---



2. OG: Weg von der Flurtür zu Zimmer 210

©Ramona Wolf

---

Länge des Flurs/Weges/Ganges: 250 m

Mindestbreite des Flurs/Weges/Ganges: 150 cm

Die Breite des Weges/Flures ist nicht eingeschränkt.

## 2. OG: Flurtür

---



2. OG: Flurtür

©Ramona Wolf



2. OG: Flurtür

©Ramona Wolf

---

Lichte Breite des Durchgangs: 105 cm

Art der Tür: Einflügel

Die Tür wird mit eigenem Kraftaufwand geöffnet.

BREITE der kleineren Bewegungsfläche vor/hinter der Tür: 220 cm

TIEFE der kleineren Bewegungsfläche vor/hinter der Tür: 195 cm

Höhe der Türschwelle: 0 cm

## EG: Restaurant mit Wintergarten

---



Restaurant mit Wintergarten

©Ramona Wolf



Restaurant mit Wintergarten

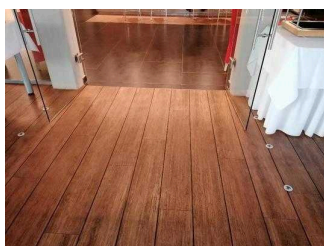
©Ramona Wolf

---

## Speiseraum

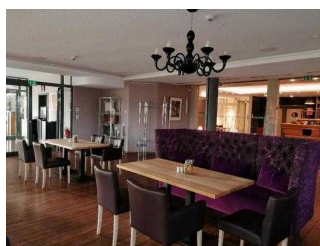
### EG: Restaurant

---



EG: Restaurant

©Ramona Wolf

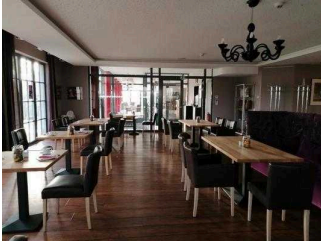


EG: Restaurant

©Ramona Wolf

---





## EG: Restaurant

©Ramona Wolf

---

Tür zum Speiseraum

Lichte Breite des Durchgangs: 165 cm

Art der Tür: Zweiflügel

Die Tür wird mit eigenem Kraftaufwand geöffnet. Die Tür wird durch eine Servicekraft geöffnet.

BREITE der kleineren Bewegungsfläche vor/hinter der Tür: 400 cm

TIEFE der kleineren Bewegungsfläche vor/hinter der Tür: 300 cm

Höhe der Türschwelle: 0 cm

Breite des schmalsten Durchgangs im Raum: 90 cm

Es sind unterfahrbare Tische (Maximalhöhe 80 cm, Unterfahrbarkeit in einer Höhe von 67 cm und einer Tiefe von 30 cm) vorhanden.

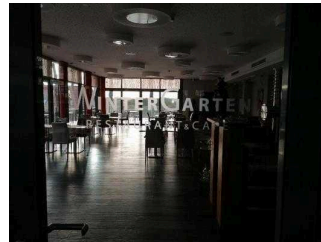
Anzahl: ca. 6 Tisch/Tische

## EG: Wintergarten



## EG: Wintergarten

©Ramona Wolf



## EG: Wintergarten

©Ramona Wolf

---

Tür zum Speiseraum

Lichte Breite des Durchgangs: 160 cm

Art der Tür: Zweiflügel

Die Tür wird mit eigenem Kraftaufwand geöffnet. Die Tür wird durch eine Servicekraft geöffnet.

BREITE der kleineren Bewegungsfläche vor/hinter der Tür: 200 cm

TIEFE der kleineren Bewegungsfläche vor/hinter der Tür: 400 cm

Höhe der Türschwelle: 0 cm

Breite des schmalsten Durchgangs im Raum: 200 cm

Es sind unterfahrbare Tische (Maximalhöhe 80 cm, Unterfahrbarkeit in einer Höhe von 67 cm und einer Tiefe von 30 cm) vorhanden.

Anzahl: ca. 15 Tisch/Tische

## Flur/Weg/Gang innen

### EG: Weg von der Rezeption zum Restaurant

---



EG: Weg von der  
Rezeption zum  
Restaurant

©Ramona Wolf



EG: Weg von der  
Rezeption zum  
Restaurant

©Ramona Wolf

---

Länge des Flurs/Weges/Ganges: 8 m

Mindestbreite des Flurs/Weges/Ganges: 200 cm

Die Breite des Weges/Flures ist nicht eingeschränkt.

### EG: Weg vom Restaurant zum Wintergarten

---



EG: Weg vom  
Restaurant zum  
Wintergarten

©Ramona Wolf

---

Länge des Flurs/Weges/Ganges: 5 m

Mindestbreite des Flurs/Weges/Ganges: 247 cm

Die Breite des Weges/Flures ist nicht eingeschränkt.

## Weg von Rezeption Richtung Restaurant

---



Gang vor der  
Rezeption

---

Länge des Flurs/Weges/Ganges: 5 m

Mindestbreite des Flurs/Weges/Ganges: 180 cm

Die Breite des Weges/Flures ist nicht eingeschränkt.

## Tür

### Tür zum Restaurant

---



Tür zum Restaurant  
Erdgeschoß

---

Lichte Breite des Durchgangs: 165 cm

Art der Tür: Zweiflügel

Die Tür wird mit eigenem Kraftaufwand geöffnet. Die Tür wird durch eine Servicekraft geöffnet.

BREITE der kleineren Bewegungsfläche vor/hinter der Tür: 400 cm

TIEFE der kleineren Bewegungsfläche vor/hinter der Tür: 300 cm

Höhe der Türschwelle: 0 cm

## Tür zum Durchgang Wintergarten

---



Tür zum Durchgang  
Wintergarten

©Ramona Wolf

---

Lichte Breite des Durchgangs: 160 cm

Art der Tür: Zweiflügel

Die Tür wird mit eigenem Kraftaufwand geöffnet. Die Tür wird durch eine Servicekraft geöffnet.

BREITE der kleineren Bewegungsfläche vor/hinter der Tür: 300 cm

TIEFE der kleineren Bewegungsfläche vor/hinter der Tür: 400 cm

Höhe der Türschwelle: 0 cm

## EG: Öffentliches WC für Menschen mit Behinderung

---



Öffentliches WC  
für Menschen mit  
Behinderung

©Ramona Wolf



Öffentliches WC  
für Menschen mit  
Behinderung

©Ramona Wolf

---

## EG: Öffentliches WC für Menschen mit Behinderungen

---



Öffentliches WC  
für Menschen mit  
Behinderungen

©Ramona Wolf



Öffentliches WC  
für Menschen mit  
Behinderungen

©Ramona Wolf



### Öffentliches WC für Menschen mit Behinderungen

©Ramona Wolf



### Öffentliches WC für Menschen mit Behinderungen

©Ramona Wolf



### Öffentliches WC für Menschen mit Behinderungen

©Ramona Wolf



### Öffentliches WC für Menschen mit Behinderungen

©Ramona Wolf

---

#### Tür zum öffentlichen WC

Lichte Breite des Durchgangs: 90 cm

Art der Tür: Einflügel

Die Tür wird mit eigenem Kraftaufwand geöffnet.

BREITE der kleineren Bewegungsfläche vor/hinter der Tür: 200 cm

TIEFE der kleineren Bewegungsfläche vor/hinter der Tür: 200 cm

Höhe der Türschwelle: 0 cm

Die Tür öffnet nach außen.

Die WC-Tür ist ohne Schlüssel zu öffnen.

#### WC

Es ist ein Unisex-WC vorhanden.

Es ist ein WC für Menschen mit Behinderung vorhanden.

Tiefe der WC-Schüssel: 70 cm

BREITE der Bewegungsfläche LINKS neben dem WC: 150 cm

TIEFE der Bewegungsfläche LINKS neben dem WC: 70 cm

BREITE der Bewegungsfläche RECHTS neben dem WC: 30 cm

TIEFE der Bewegungsfläche RECHTS neben dem WC: 70 cm

BREITE der Bewegungsfläche vor dem WC: 200 cm

TIEFE der Bewegungsfläche vor dem WC: 95 cm

Höhe des Toilettensitzes: 50 cm

Es ist ein Haltegriff links vom WC vorhanden.

Höhe des linken Haltegriffes: 89 cm

Länge des linken Haltegriffes: 85 cm

Der Haltegriff links vom WC ist hochklappbar.

Es gibt keinen Haltegriff rechts vom WC.

### Waschbecken

BREITE der Bewegungsfläche vor dem Waschbecken: 120 cm

TIEFE der Bewegungsfläche vor dem Waschbecken: 120 cm

Höhe des Waschbeckens (Oberkante vorne): 72 cm

Das Waschbecken ist unterfahrbar in einer Höhe von 67 cm und einer Tiefe von mindestens 30 cm.

Der Spiegel ist im Stehen und Sitzen einsehbar.

Es ist eine Schnur als Alarmauslöser vorhanden.

Höhe des Alarmauslösers vom Boden: 10 cm

Anmerkungen für den Gast: Ein Wickeltisch ist vorhanden.

## EG: Weg von der Rezeption zur Galerie / WC für Menschen mit Behinderung

---



EG: Weg von der  
Rezeption zur  
Galerie / WC für  
Menschen mit  
Behinderungen

©Ramona Wolf



EG: Weg von der  
Rezeption zur  
Galerie / WC für  
Menschen mit  
Behinderungen

©Ramona Wolf



EG: Weg von der  
Rezeption zur  
Galerie / WC für  
Menschen mit  
Behinderungen

©Ramona Wolf



EG: Weg von der  
Rezeption zur  
Galerie / WC für  
Menschen mit  
Behinderungen

©Ramona Wolf



Länge des Flurs/Weges/Ganges: 20 m

Mindestbreite des Flurs/Weges/Ganges: 150 cm

Die Breite des Weges/Flures ist nicht eingeschränkt.

## **EG: Flurtür zum Durchgang Tagungsraum/WC für Menschen mit Behinderung**

---



Bild von EG: Flurtür  
zum Durchgang WC  
für Menschen mit  
Behinderung/Galerie/  
Tagungsraum

©Ramona Wolf

---

Lichte Breite des Durchgangs: 210 cm

Art der Tür: Zweiflügel

Die Tür wird mit eigenem Kraftaufwand geöffnet.

BREITE der kleineren Bewegungsfläche vor/hinter der Tür: 250 cm

TIEFE der kleineren Bewegungsfläche vor/hinter der Tür: 250 cm

Höhe der Türschwelle: 0 cm

Anmerkungen für den Gast: Die Tür steht immer offen.

## **EG: Tagungsraum**

---



Tagungsraum

©Ramona Wolf

## EG: Tagungsraum

---



EG: Tagungsraum

©Ramona Wolf



EG: Tagungsraum

©Ramona Wolf



EG: Tagungsraum

©Ramona Wolf

---

### Tür zum Raum

Lichte Breite des Durchgangs: 179 cm

Art der Tür: Zweiflügel

Die Tür wird mit eigenem Kraftaufwand geöffnet.

BREITE der kleineren Bewegungsfläche vor/hinter der Tür: 300 cm

TIEFE der kleineren Bewegungsfläche vor/hinter der Tür: 200 cm

Höhe der Türschwelle: 0 cm

BREITE des Raums: 11 m

TIEFE des Raums: 21 m

Breite des schmalsten Durchgangs im Raum: 1000 cm

Es sind Sitzgelegenheiten vorhanden.

Es gibt ausgewiesene Plätze für Rollstuhlfahrer.

Anzahl der ausgewiesenen Plätze für Rollstuhlfahrer: 1

Die ausgewiesenen Plätze für Rollstuhlfahrer sind stufenlos und mit einer maximalen Längsneigung von 6 % erreichbar.

## EG: Weg von der Rezeption zum Tagungsraum

---



Weg von der  
Rezeption zum  
Tagungsraum

---

Länge des Flurs/Weges/Ganges: 20 m

Mindestbreite des Flurs/Weges/Ganges: 190 cm

Die Breite des Weges/Flures ist nicht eingeschränkt.

## EG: Flurtür zum Durchgang Tagungsraum/WC für Menschen mit Behinderung

---



Bild von EG: Flurtür  
zum Durchgang WC  
für Menschen mit  
Behinderung/Galerie/  
Tagungsraum

©Ramona Wolf

---

Lichte Breite des Durchgangs: 210 cm

Art der Tür: Zweiflügel

Die Tür wird mit eigenem Kraftaufwand geöffnet.

BREITE der kleineren Bewegungsfläche vor/hinter der Tür: 250 cm

TIEFE der kleineren Bewegungsfläche vor/hinter der Tür: 250 cm

Höhe der Türschwelle: 0 cm

Anmerkungen für den Gast: Die Tür steht immer offen.

## EG: Galerie

---



Galerie

©Ramona Wolf

---

## EG: Galerie

---



EG: Galerie

©Ramona Wolf

---

Breite des schmalsten Durchgangs im Raum: 180 cm

Die Exponate sind überwiegend im Sitzen sichtbar, wahrnehmbar oder erkennbar.

Die Informationen zu den Exponaten sind überwiegend im Sitzen lesbar.

## EG: Weg von der Rezeption zur Galerie / WC für Menschen mit Behinderung

---



EG: Weg von der  
Rezeption zur  
Galerie / WC für  
Menschen mit  
Behinderungen

©Ramona Wolf



EG: Weg von der  
Rezeption zur  
Galerie / WC für  
Menschen mit  
Behinderungen

©Ramona Wolf

---



EG: Weg von der  
Rezeption zur  
Galerie / WC für  
Menschen mit  
Behinderungen

©Ramona Wolf



EG: Weg von der  
Rezeption zur  
Galerie / WC für  
Menschen mit  
Behinderungen

©Ramona Wolf

---

Länge des Flurs/Weges/Ganges: 20 m

Mindestbreite des Flurs/Weges/Ganges: 150 cm

Die Breite des Weges/Flures ist nicht eingeschränkt.

## **EG: Flurtür zum Durchgang Tagungsraum/WC für Menschen mit Behinderung**

---



Bild von EG: Flurtür  
zum Durchgang WC  
für Menschen mit  
Behinderung/Galerie/  
Tagungsraum

©Ramona Wolf

---

Lichte Breite des Durchgangs: 210 cm

Art der Tür: Zweiflügel

Die Tür wird mit eigenem Kraftaufwand geöffnet.

BREITE der kleineren Bewegungsfläche vor/hinter der Tür: 250 cm

TIEFE der kleineren Bewegungsfläche vor/hinter der Tür: 250 cm

Höhe der Türschwelle: 0 cm

Anmerkungen für den Gast: Die Tür steht immer offen.

## UG: Wellnessbereich

---



Wellnessbereich

©Ramona Wolf



Wellnessbereich

©Ramona Wolf

## UG: Sauna

---



Sauna

©Ramona Wolf



Sauna

©Ramona Wolf



Sauna

©Ramona Wolf

### Tür zur Sauna

Lichte Breite des Durchgangs: 80 cm

Art der Tür: Einflügel

Die Tür wird mit eigenem Kraftaufwand geöffnet.

BREITE der kleineren Bewegungsfläche vor/hinter der Tür: 150 cm

TIEFE der kleineren Bewegungsfläche vor/hinter der Tür: 150 cm

Höhe der Türschwelle: 0 cm

BREITE der Bewegungsfläche vor der unteren Sitzbank: 120 cm

TIEFE der Bewegungsfläche vor der unteren Sitzbank: 80 cm



Es wird ein Saunarollstuhl bereitgehalten.

## UG: Umkleidekabine Sauna

---



Umkleidekabine  
Sauna

©Ramona Wolf

---

Breite des schmalsten Durchgangs in der Umkleide: 82 cm

BREITE der Bewegungsfläche in der Umkleide: 300 cm

TIEFE der Bewegungsfläche in der Umkleide: 115 cm

Es sind Sitzmöglichkeiten vorhanden oder können bei Bedarf gestellt werden.

## Außenweg zum Wellnessbereich im UG

---



Außenweg zum  
Wellnessbereich

©Ramona Wolf



Außenweg zum  
Wellnessbereich

©Ramona Wolf



Außenweg zum  
Wellnessbereich

©Ramona Wolf

---

Breite des Weges: 250 cm

Länge des Weges: 150 m

Der Weg ist von der Oberflächenbeschaffenheit her erschütterungsarm und leicht begeh- und befahrbar (z.B. Asphalt, engfugige Platten, etc.).

Maximale Längsneigung des Weges: 8 %

Maximale Längsneigung über eine Strecke von 30 m.

## Treppenhaus vom UG bis zum 2. OG

---



Treppenhaus vom UG  
bis zum 2. OG

©Ramona Wolf



Treppenhaus

©Ramona Wolf



Treppenhaus

©Ramona Wolf



Treppenhaus

©Ramona Wolf



Treppenhaus

©Ramona Wolf

---

Vorhandene Schwellen/Stufen: 57

Höhe der Schwellen/Stufen: 16 cm

Die Treppe hat gerade Läufe.

Die Treppe hat beidseitige Handläufe.

Anmerkungen für den Gast: Die Treppe steht als Alternative für den Fahrstuhl und für den Aussenweg zur Sauna im UG zur Verfügung.

## Außentür zur Sauna

---



Außentür zur Sauna

©Ramona Wolf



Außentür zur Sauna

©Ramona Wolf

---

Lichte Breite des Durchgangs: 95 cm

Art der Tür: Einflügel

Die Tür wird mit eigenem Kraftaufwand geöffnet.

BREITE der kleineren Bewegungsfläche vor/hinter der Tür: 200 cm

TIEFE der kleineren Bewegungsfläche vor/hinter der Tür: 200 cm

Höhe der Türschwelle: 0 cm

## UG: Sauna Ruheraum

---



Sauna Ruheraum

©Ramona Wolf

---

Im Ruheraum befinden sich Liegen. Der Zugang ist 2 m breit und schwellenlos erreichbar.

Die Maße des Raums betragen 3 m x 6 m.

Der Zugang zur Umkleide ist 1,40 m breit.

# Hilfsmittel

---



Hilfsmittel

©Ramona Wolf



Hilfsmittel

©Ramona Wolf

---

## Alarm/Hilfsmittel – Erstgespräch

---



Alarm/Hilfsmittel –  
Erstgespräch

©Ramona Wolf

---

Aufzug: Aufzug von 1. bis 2. Etage

Ein abgehender Notruf im Aufzug wird akustisch bestätigt, z.B. durch eine Gegensprechanlage.

Assistenzhunde (Begleithunde, Blindenführhunde etc.) dürfen in alle relevanten Bereiche/Räume des Betriebes/Angebotes mitgebracht werden.

Es werden Hilfsmittel angeboten.

Lesehilfen (Lesebrille, Lupen etc.),