

Ausstellungszentrum "Haus der Fürstin" im Wörlitzer Park

Kirchgasse 35
06785 Oranienbaum-Wörlitz /
OT Wörlitz

Tel: +49 34905 40920

schloss-woerlitz@gartenreich.de
<https://www.gartenreich.de/de/>

Informationen für Menschen mit Gehbehinderung und Rollstuhlfahrer

Die Informationen zur Barrierefreiheit wurden am 31. Januar 2024 im Rahmen des Systems "Reisen für Alle" erhoben.

Detailinformationen zu Treppen, Aufzügen / Treppenliften, Rampen, Automaten und speziellen Türen auf dem Weg zu einzelnen Bereichen finden Sie in der entsprechenden Kategorie.

Fotos zur Einrichtung



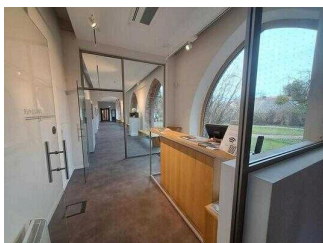
Ausstellungszentrum
"Haus der Fürstin" im
Wörlitzer Park

©DSFT Berlin



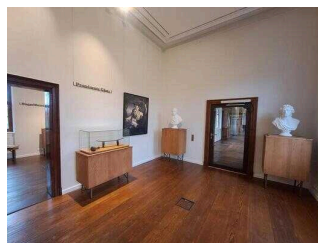
Eingang "Haus der
Fürstin" im Wörlitzer
Park

©DSFT Berlin



Empfang und Kasse

©DSFT Berlin



Ausstellungszentrum
"Haus der Fürstin" im
Wörlitzer Park

©DSFT Berlin



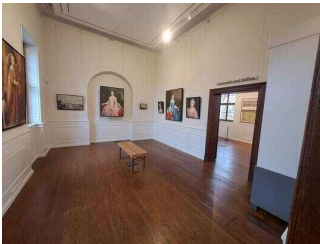
Ausstellungszentrum
"Haus der Fürstin" im
Wörlitzer Park

©DSFT Berlin



Ausstellungszentrum
"Haus der Fürstin" im
Wörlitzer Park

©DSFT Berlin



Ausstellungszentrum
"Haus der Fürstin" im
Wörlitzer Park

©DSFT Berlin



Aufzug

©DSFT Berlin



WC für Menschen mit
Behinderung

©DSFT Berlin

Parken

Parkplatz Kirchgasse



Parkplatz Kirchgasse

©DSFT Berlin



Parkplatz Kirchgasse

©DSFT Berlin

Es ist ein Parkplatz vorhanden.

Parkplätze befinden sich in der Straße Wörlitzer Markt und in der Kirchgasse. Hier finden zwei Busse und mehrere PKW Platz.

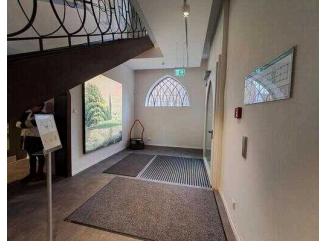
Eingang

Eingangsbereich



Eingangsbereich

©Manuela Fischer



Eingangsbereich

©Manuela Fischer



Weg zum Eingang

©Manuela Fischer

Der Eingang / Zugang ins Gebäude ist stufenlos möglich.

Eingangstür

Lichte Breite des Durchgangs: 135 cm

Art der Tür: Einflügel

Die Tür wird ohne eigenen Kraftaufwand (Drücker, Lichtschranke, Bewegungsmelder etc.) geöffnet.

BREITE der kleineren Bewegungsfläche vor/hinter der Tür: 200 cm

TIEFE der kleineren Bewegungsfläche vor/hinter der Tür: 200 cm

Höhe der Türschwelle: 2 cm

Weg von der Kirchgasse zum Eingang



Weg von der
Kirchgasse zum
Eingang

©Manuela Fischer

Breite des Weges: 180 cm

Länge des Weges: 40 m

Der Weg ist von der Oberflächenbeschaffenheit her erschütterungsarm und leicht begeh- und befahrbar (z.B. Asphalt, engfugige Platten, etc.).

Maximale Längsneigung des Weges: 2 %

Maximale Längsneigung über eine Strecke von 25 m.

EG: Kassenbereich

EG: Kasse



Blick zum Eingang

©Manuela Fischer



Blick zum
Ausstellungsbereich

©Manuela Fischer



Alternative
Sitzmöglichkeiten
zum Kassentresen

©Manuela Fischer

BREITE der Bewegungsfläche vor dem Schalter/Tresen/der Kasse: 200 cm

TIEFE der Bewegungsfläche vor dem Schalter/Tresen/der Kasse: 120 cm

Der Schalter/Tresen/die Kasse ist an der höchsten Stelle 110 cm hoch.

Der Schalter/Tresen/die Kasse ist an der niedrigsten Stelle 110 cm hoch.

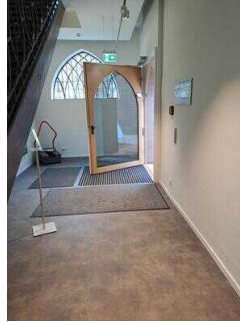
Es ist eine andere, gleichwertige Kommunikationsmöglichkeit im Sitzen vorhanden.

Weg vom Eingang zum Kassenbereich



Weg vom Eingang
zum Kassenbereich

©Manuela Fischer



Weg vom Eingang
zum Kassenbereich

©Manuela Fischer

Länge des Flurs/Weges/Ganges: 5 m

Mindestbreite des Flurs/Weges/Ganges: 150 cm

Vorhandene Durchgänge sind mindestens 88 cm breit.

Baugleiche Türen im Kassenbereich



Baugleiche Türen im
Kassenbereich

©Manuela Fischer



Baugleiche Türen im
Kassenbereich

©Manuela Fischer

Lichte Breite des Durchgangs: 94 cm

Art der Tür: Einflügel

Die Tür wird mit eigenem Kraftaufwand geöffnet.

BREITE der kleineren Bewegungsfläche vor/hinter der Tür: 150 cm

TIEFE der kleineren Bewegungsfläche vor/hinter der Tür: 150 cm

Höhe der Türschwelle: 0 cm

EG: Ausstellungsräume

EG: Ausstellungsräume mit Exponaten



Tür zu den
Ausstellungsräumen

©Manuela Fischer



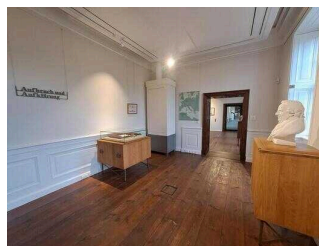
EG:
Ausstellungsräume
mit Exponaten

©Manuela Fischer



EG:
Ausstellungsräume
mit Exponaten

©Manuela Fischer



EG:
Ausstellungsräume
mit Exponaten

©Manuela Fischer



EG:
Ausstellungsräume
mit Exponaten

©Manuela Fischer



EG:
Ausstellungsräume
mit Exponaten

©Manuela Fischer



EG:
Ausstellungsräume
mit Exponaten

©Manuela Fischer



QR Code als Zugang
zur Audiodatei
auf dem eigenen
Smartphone

©DSFT Berlin



Medienraum mit Sitzmöglichkeiten

©Manuela Fischer

Breite des schmalsten Durchgangs im Raum: 200 cm

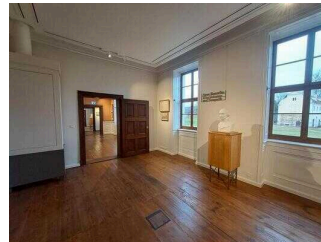
Flur/Weg/Gang innen

EG: Weg durch die Ausstellung



EG: Weg durch die Ausstellung

©Manuela Fischer



EG: Weg durch die Ausstellung

©Manuela Fischer



EG: Weg durch die Ausstellung

©Manuela Fischer

Länge des Flurs/Weges/Ganges: 40 m

Mindestbreite des Flurs/Weges/Ganges: 150 cm

Vorhandene Durchgänge sind mindestens 88 cm breit.

EG: Weg vom Kassenbereich zur Ausstellung



EG: Weg vom
Kassenbereich zur
Ausstellung

©Manuela Fischer

Länge des Flurs/Weges/Ganges: 30 m

Mindestbreite des Flurs/Weges/Ganges: 250 cm

Die Breite des Weges/Flures ist nicht eingeschränkt.

EG: Tür zwischen Kassenbereich und Ausstellung



EG: Tür zwischen
Kassenbereich und
Ausstellung

©Manuela Fischer

Lichte Breite des Durchgangs: 100 cm

Art der Tür: Einflügel

Die Tür wird ohne eigenen Kraftaufwand (Drücker, Lichtschranke, Bewegungsmelder etc.) geöffnet.

BREITE der kleineren Bewegungsfläche vor/hinter der Tür: 200 cm

TIEFE der kleineren Bewegungsfläche vor/hinter der Tür: 200 cm

Höhe der Türschwelle: 0 cm

OG: Ausstellungsräume

OG: Ausstellungsräume mit Exponaten



OG:
Ausstellungsräume
mit Exponaten

©DSFT Berlin



OG:
Ausstellungsräume
mit Exponaten

©DSFT Berlin



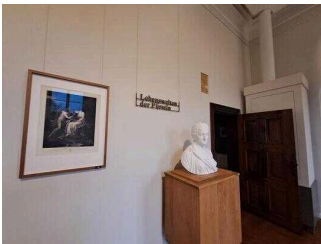
OG:
Ausstellungsräume
mit Exponaten

©DSFT Berlin



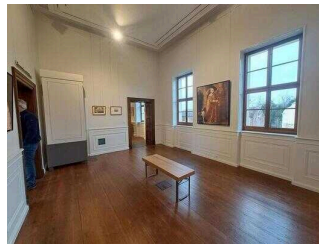
Original Schreibtisch
der Königin Luise

©DSFT Berlin



OG:
Ausstellungsräume
mit Exponaten

©DSFT Berlin



OG:
Ausstellungsräume
mit Exponaten

©DSFT Berlin



OG:
Ausstellungsräume
mit Exponaten

©DSFT Berlin



QR Code als Zugang
zur Audiodatei
auf dem eigenen
Smartphone

©DSFT Berlin



Schmalste
Durchgangsbreite 107
cm

©DSFT Berlin



Rundgang Ende an
der Wendeltreppe

©DSFT Berlin

Breite des schmalsten Durchgangs im Raum: 107 cm

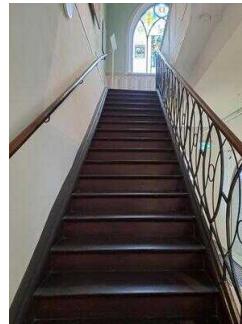
Schwelle/Stufe/Treppe

Treppe an der Kasse (Aufstieg von EG zu OG)



Treppe

©Manuela Fischer



Treppe

©Manuela Fischer

Vorhandene Schwellen/Stufen: 22

Höhe der Schwellen/Stufen: 18 cm

Die Treppe hat gerade Läufe.

Die Treppe hat beidseitige Handläufe.

Wendeltreppe (Abstieg von OG zum EG)



Wendeltreppe
(Abstieg von OG zum
EG)

©Manuela Fischer



Wendeltreppe
(Abstieg von OG zum
EG)

©Manuela Fischer



Wendeltreppe (Abstieg von OG zum EG)

©Manuela Fischer

Vorhandene Schwellen/Stufen: 21

Höhe der Schwellen/Stufen: 18 cm

Die Treppe hat keine geraden Läufe.

Die Treppe hat beidseitige Handläufe.

Aufzug



Aufzug

©Manuela Fischer



Aufzug

©Manuela Fischer



Aufzug

©Manuela Fischer



Aufzug

©Manuela Fischer

BREITE der Bewegungsfläche vor dem Aufzug beim Einstieg: 200 cm

TIEFE der Bewegungsfläche vor dem Aufzug beim Einstieg: 200 cm

Lichte Durchgangsbreite der Aufzugtür: 90 cm

BREITE der Kabine innen: 110 cm

TIEFE der Kabine innen: 140 cm

BREITE der Bewegungsfläche vor dem Aufzug beim Ausstieg: 200 cm

TIEFE der Bewegungsfläche vor dem Aufzug beim Ausstieg: 200 cm

Es gibt ein horizontales Bedientableau.

Anmerkungen für den Gast: Der Aufzug ist nur in Begleitung des Servicepersonals nutzbar. Bitte an der Kasse melden.

Flur/Weg/Gang innen

OG: Weg durch die Ausstellung



OG: Weg durch die Ausstellung

©Manuela Fischer



OG: Weg durch die Ausstellung

©Manuela Fischer



OG: Weg durch die Ausstellung

©Manuela Fischer



OG: Weg durch die Ausstellung

©Manuela Fischer

Länge des Flurs/Weges/Ganges: 40 m

Mindestbreite des Flurs/Weges/Ganges: 150 cm

Vorhandene Durchgänge sind mindestens 88 cm breit.

Anmerkungen für den Gast: Der schmalste Durchgang ist 107 cm breit.

OG: Alte Galerie von Treppe zu Ausstellungsräumen



OG: Alte Galerie von Treppe zu Ausstellungsräumen

©Manuela Fischer



OG: Alte Galerie von Treppe zu Ausstellungsräumen

©Manuela Fischer



Historische Einbauschränke

©Manuela Fischer

Länge des Flurs/Weges/Ganges: 30 m

Mindestbreite des Flurs/Weges/Ganges: 250 cm

Die Breite des Weges/Flures ist nicht eingeschränkt.

OG: Tür von Alte Galerie zur Ausstellung



OG: Tür von
Alte Galerie zur
Ausstellung

©DSFT Berlin



OG: Tür von
Alte Galerie zur
Ausstellung

©DSFT Berlin



OG: Tür von
Alte Galerie zur
Ausstellung

©DSFT Berlin

Lichte Breite des Durchgangs: 96 cm

Art der Tür: Einflügel

Die Tür wird ohne eigenen Kraftaufwand (Drücker, Lichtschanke, Bewegungsmelder etc.) geöffnet.

BREITE der kleineren Bewegungsfläche vor/hinter der Tür: 200 cm

TIEFE der kleineren Bewegungsfläche vor/hinter der Tür: 200 cm

Höhe der Türschwelle: 2 cm

EG: Öffentliches WC für Menschen mit Behinderung

EG: Öffentliches WC für Menschen mit Behinderung



EG: Öffentliches WC für Menschen mit Behinderung

©Manuela Fischer



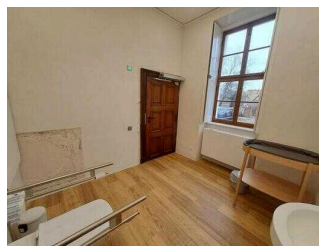
EG: Öffentliches WC für Menschen mit Behinderung

©Manuela Fischer



EG: Öffentliches WC für Menschen mit Behinderung

©Manuela Fischer



EG: Öffentliches WC für Menschen mit Behinderung

©Manuela Fischer

Tür zum öffentlichen WC

Lichte Breite des Durchgangs: 92 cm

Art der Tür: Einflügel

Die Tür wird ohne eigenen Kraftaufwand (Drücker, Lichtschranke, Bewegungsmelder etc.) geöffnet.

Die kleinere Bewegungsfläche vor/hinter der Tür ist 150 cm tief und 150 cm breit.

Höhe der Türschwelle: 0 cm

Die Tür öffnet nach innen, beeinflusst aber die Bewegungsflächen vor WC und Waschbecken nicht.

Die WC-Tür ist ohne Schlüssel zu öffnen.

WC

Es ist ein Unisex-WC vorhanden.

Es ist ein WC für Menschen mit Behinderung vorhanden.

Tiefe der WC-Schüssel: 72 cm

BREITE der Bewegungsfläche LINKS neben dem WC: 110 cm

TIEFE der Bewegungsfläche LINKS neben dem WC: 72 cm

BREITE der Bewegungsfläche RECHTS neben dem WC: 110 cm

TIEFE der Bewegungsfläche RECHTS neben dem WC: 72 cm

BREITE der Bewegungsfläche vor dem WC: 150 cm

TIEFE der Bewegungsfläche vor dem WC: 150 cm

Höhe des Toilettensitzes: 46 cm

Es ist ein Haltegriff links vom WC vorhanden.

Höhe des linken Haltegriffes: 75 cm

Länge des linken Haltegriffes: 86 cm

Der Haltegriff links vom WC ist hochklappbar.

Es ist ein Haltegriff rechts vom WC vorhanden.

Höhe des rechten Haltegriffes: 75 cm

Länge des rechten Haltegriffes: 86 cm

Der Haltegriff rechts vom WC ist hochklappbar.

Es sind links und rechts vom WC Haltegriffe vorhanden.

Der Abstand zwischen dem linken und dem rechten Haltegriff beträgt 65 cm.

Waschbecken

BREITE der Bewegungsfläche vor dem Waschbecken: 150 cm

TIEFE der Bewegungsfläche vor dem Waschbecken: 150 cm

Höhe des Waschbeckens (Oberkante vorne): 85 cm

Das Waschbecken ist unterfahrbar in einer Höhe von 67 cm und einer Tiefe von mindestens 30 cm.

Der Spiegel ist im Stehen und Sitzen einsehbar.

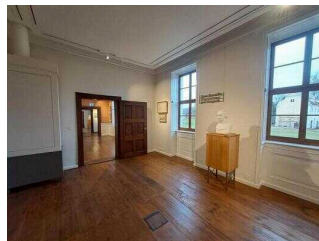
Anmerkungen für den Gast: Wickeltisch vorhanden

EG: Weg von der Kasse zum WC für Menschen mit Behinderung



EG: Weg von der Kasse zum WC für Menschen mit Behinderung

©Manuela Fischer



EG: Weg von der Kasse zum WC für Menschen mit Behinderung

©Manuela Fischer



EG: Weg von der
Kasse zum WC
für Menschen mit
Behinderung

©Manuela Fischer

Länge des Flurs/Weges/Ganges: 40 m

Mindestbreite des Flurs/Weges/Ganges: 200 cm

Vorhandene Durchgänge sind mindestens 88 cm breit.

Anmerkungen für den Gast: Der Weg führt durch die Ausstellung.

Hilfsmittel

Alarm/Hilfsmittel

Assistenzhunde (Begleithunde, Blindenführhunde etc.) dürfen in alle relevanten Bereiche/Räume des Betriebes/Angebotes mitgebracht werden.

Bemerkungen hinsichtlich Assistenzhunden: auf Anfrage

Es werden Hilfsmittel angeboten.

Audioguides

Andere angebotene Hilfsmittel: Filme

Anmerkungen für den Gast: Der Aufzug ist nur in Begleitung des Servicepersonals nutzbar.