

Best Western Hotel Halle–Merseburg

Christianenstraße 25
06217 Merseburg

Tel: +49 3461 350–121

info@bestwestern-merseburg.de
www.bestwestern-halle-merseburg.de

Informationen für Menschen mit Gehbehinderung und Rollstuhlfahrer

Die Informationen zur Barrierefreiheit wurden am 6. Dezember 2021 im Rahmen des Systems "Reisen für Alle" erhoben.

Detailinformationen zu Treppen, Aufzügen / Treppenliften, Rampen, Automaten und speziellen Türen auf dem Weg zu einzelnen Bereichen finden Sie in der entsprechenden Kategorie.

Fotos zur Einrichtung



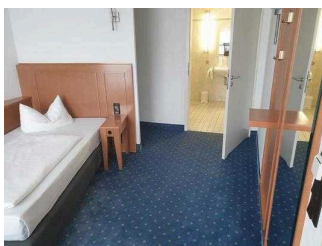
Best Western Hotel
Halle–Merseburg

©Manuela Fischer



Best Western Hotel
Halle–Merseburg

©Manuela Fischer



Best Western Hotel
Halle–Merseburg

©Manuela Fischer



Best Western Hotel
Halle–Merseburg

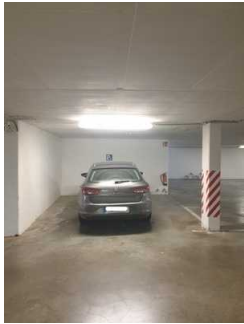
©Manuela Fischer



Best Western Hotel
Halle–Merseburg

©Manuela Fischer

Parken



Parken

©Manuela Fischer



Parken

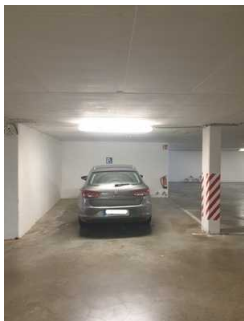
©Manuela Fischer



Parken

©Manuela Fischer

Tiefgarage



Tiefgarage

©Manuela Fischer



Tiefgarage

©Manuela Fischer

Es ist ein Parkplatz vorhanden.

Es ist mindestens 1 Parkplatz für Menschen mit Behinderung vorhanden.

Es gibt 1 Stellplatz/-plätze für Menschen mit Behinderung.

Stellplatzbreite: 350 cm

Stellplatzlänge: 500 cm

Der Parkplatz ist von der Oberflächenbeschaffenheit her erschütterungsarm und leicht begeh- und befahrbar (z.B. Asphalt, engfugige Platten, etc.).

Entfernung des Stellplatzes/der Stellplätze für Menschen mit Behinderung zum Eingangsbereich: 40 m

Der Stellplatz / die Stellplätze für Menschen mit Behinderung ist/sind gekennzeichnet.

Aufzug



Aufzug

©Manuela Fischer



Aufzug

©Manuela Fischer



Aufzug

©Manuela Fischer

BREITE der Bewegungsfläche vor dem Aufzug beim Einstieg: 150 cm

TIEFE der Bewegungsfläche vor dem Aufzug beim Einstieg: 150 cm

Lichte Durchgangsbreite der Aufzugtür: 91 cm

BREITE der Kabine innen: 120 cm

TIEFE der Kabine innen: 138 cm

BREITE der Bewegungsfläche vor dem Aufzug beim Ausstieg: 150 cm

TIEFE der Bewegungsfläche vor dem Aufzug beim Ausstieg: 150 cm

Es gibt kein horizontales Bedientableau.

Die Bedienelemente/Befehlsgeber sind wie folgt angeordnet:

HÖCHSTE Stelle der Bedienelemente: 118 cm

TIEFSTE Stelle der Bedienelemente: 90 cm

Der waagerechte Abstand von der Ecke der Kabine bis zum ersten Bedienelement (mittig) ist 71 cm.

Flur/Weg/Gang innen

Weg vom Stellplatz Tiefgarage zum Hoteleingang



Weg vom Stellplatz
Tiefgarage zum
Hoteleingang

©Manuela Fischer



Weg vom Stellplatz
Tiefgarage zum
Hoteleingang

©Manuela Fischer

Länge des Flurs/Weges/Ganges: 40 m

Mindestbreite des Flurs/Weges/Ganges: 250 cm

Die Breite des Weges/Flures ist nicht eingeschränkt.

Tiefgarage: Weg zwischen 1. und 2. Tür Richtung Aufzug



Tiefgarage: Weg
zwischen 1. und 2. Tür
Richtung Aufzug

©Manuela Fischer



Tiefgarage: Weg
zwischen 1. und 2. Tür
Richtung Aufzug

©Manuela Fischer

Länge des Flurs/Weges/Ganges: 3 m

Mindestbreite des Flurs/Weges/Ganges: 180 cm

Die Breite des Weges/Flures ist nicht eingeschränkt.

UG: Weg von 2. Tür Tiefgarage zum Aufzug



UG: Weg von 2. Tür
Tiefgarage zum
Aufzug

©Manuela Fischer

Länge des Flurs/Weges/Ganges: 5 m

Mindestbreite des Flurs/Weges/Ganges: 180 cm

Die Breite des Weges/Flures ist nicht eingeschränkt.

Tür

Tiefgarage: Eingangstür zum Hotel



Eingangstür von der Tiefgarage zum Hotel

©Manuela Fischer



Tiefgarage: Eingangstür zum Hotel

©Manuela Fischer



Eingangstür von der Tiefgarage zum Hotel – innen

©Manuela Fischer

Lichte Breite des Durchgangs: 87 cm

Art der Tür: Einflügel

Die Tür wird mit eigenem Kraftaufwand geöffnet.

BREITE der kleineren Bewegungsfläche vor/hinter der Tür: 160 cm

TIEFE der kleineren Bewegungsfläche vor/hinter der Tür: 160 cm

Höhe der Türschwelle: 0 cm

Tiefgarage: 2. Tür nach dem Eingang Richtung Aufzug



Tiefgarage: 2. Tür
nach dem Eingang
Richtung Aufzug

©Manuela Fischer

Lichte Breite des Durchgangs: 92 cm

Art der Tür: Einflügel

Die Tür wird mit eigenem Kraftaufwand geöffnet.

BREITE der kleineren Bewegungsfläche vor/hinter der Tür: 160 cm

TIEFE der kleineren Bewegungsfläche vor/hinter der Tür: 160 cm

Höhe der Türschwelle: 0 cm

Eingang



Eingang

©Manuela Fischer



Eingang

©Manuela Fischer

Haupteingang



Haupteingang

©Manuela Fischer



Haupteingang

©Manuela Fischer



Haupteingang

©Manuela Fischer

Der Eingang / Zugang ins Gebäude ist stufenlos möglich.

Eingangstür

Lichte Breite des Durchgangs: 164 cm

Art der Tür: Zweiflügel

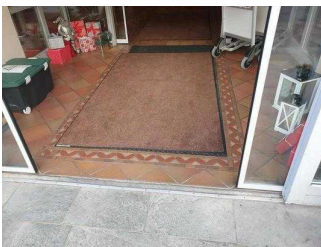
Die Tür wird ohne eigenen Kraftaufwand (Drücker, Lichtschranke, Bewegungsmelder etc.) geöffnet.

BREITE der kleineren Bewegungsfläche vor/hinter der Tür: 220 cm

TIEFE der kleineren Bewegungsfläche vor/hinter der Tür: 280 cm

Höhe der Türschwelle: 0 cm

Windfang am Haupteingang



Windfang am Haupteingang

©Manuela Fischer



Windfang am Haupteingang

©Manuela Fischer

Länge des Flurs/Weges/Ganges: 280 m

Mindestbreite des Flurs/Weges/Ganges: 220 cm

Die Breite des Weges/Flures ist nicht eingeschränkt.

2. Tür am Haupteingang



2. Tür am Haupteingang

©Manuela Fischer



2. Tür am Haupteingang

©Manuela Fischer

Lichte Breite des Durchgangs: 164 cm

Art der Tür: Zweiflügel

Die Tür wird ohne eigenen Kraftaufwand (Drücker, Lichtschanke, Bewegungsmelder etc.) geöffnet.

BREITE der kleineren Bewegungsfläche vor/hinter der Tür: 220 cm

TIEFE der kleineren Bewegungsfläche vor/hinter der Tür: 280 cm

Höhe der Türschwelle: 0 cm

Rezeption



Rezeption

©Manuela Fischer

Rezeption



Rezeption

©Manuela Fischer

BREITE der Bewegungsfläche vor dem Schalter/Tresen/der Kasse: 150 cm

TIEFE der Bewegungsfläche vor dem Schalter/Tresen/der Kasse: 150 cm

Der Schalter/Tresen/die Kasse ist an der höchsten Stelle 112 cm hoch.

Der Schalter/Tresen/die Kasse ist an der niedrigsten Stelle 112 cm hoch.

Es ist eine andere, gleichwertige Kommunikationsmöglichkeit im Sitzen vorhanden.

EG: Lobby



EG: Lobby

©Manuela Fischer



EG: Lobby

©Manuela Fischer



EG: Lobby

©Manuela Fischer

Breite des schmalsten Durchgangs im Raum: 200 cm

EG: Weg vom Eingang zur Rezeption



EG: Weg vom Eingang
zur Rezeption

©Manuela Fischer

Länge des Flurs/Weges/Ganges: 8 m

Mindestbreite des Flurs/Weges/Ganges: 250 cm

Die Breite des Weges/Flures ist nicht eingeschränkt.

1. OG: Zimmer 112 mit Badezimmer



1. OG: Zimmer 112 mit
Badezimmer

©Manuela Fischer



1. OG: Zimmer 112 mit
Badezimmer

©Manuela Fischer



1. OG: Zimmer 112 mit
Badezimmer

©Manuela Fischer



1. OG: Zimmer 112 mit
Badezimmer

©Manuela Fischer



1. OG: Zimmer 112 mit
Badezimmer

©Manuela Fischer



1. OG: Zimmer 112 mit
Badezimmer

©Manuela Fischer

1. OG: Zimmer 112



1. OG: Zimmer 112

©Manuela Fischer



1. OG: Zimmer 112

©Manuela Fischer



1. OG: Zimmer 112

©Manuela Fischer



1. OG: Zimmer 112

©Manuela Fischer



1. OG: Zimmer 112

©Manuela Fischer



1. OG: Zimmer 112

©Manuela Fischer



1. OG: Zimmer 112

©Manuela Fischer

Tür zum Schlafräum

Lichte Breite des Durchgangs: 94 cm

Art der Tür: Einflügel

Die Tür wird mit eigenem Kraftaufwand geöffnet.

Die kleinere Bewegungsfläche vor/hinter der Tür ist 200 cm tief und 142 cm breit.

Höhe der Türschwelle: 0 cm

Zimmertyp: Einzelzimmer

Es ist eine Verbindungstür zu einem weiteren Zimmer vorhanden.

BREITE der Bewegungsfläche vor wesentlichen, immobilen (feststehenden) Einrichtungsgegenständen (z.B. Schrank): 150 cm

TIEFE der Bewegungsfläche vor wesentlichen, immobilen (feststehenden) Einrichtungsgegenständen (z.B. Schrank): 150 cm

Breite des schmalsten Durchgangs im Schlafräum: 140 cm

BREITE der Bewegungsfläche links neben dem Bett: 0 cm

TIEFE der Bewegungsfläche links neben dem Bett: 220 cm

BREITE der Bewegungsfläche rechts neben dem Bett: 150 cm

TIEFE der Bewegungsfläche rechts neben dem Bett: 220 cm

Das Bett ist nicht auf einer Längsseite in seiner gesamten Tiefe und in einer Höhe von mind. 15 cm unterfahrbar.

Maximale Höhe des Bettes: 50 cm

Breite des Bettes: 104 cm

Anmerkungen für den Gast: Das Zimmer 112 im 1. OG ist baugleich mit dem Zimmer 212 im 2. OG.

Es gibt insgesamt 2 barrierefrei konzipierte Zimmer im Betrieb.

1. OG: Bad im Zimmer 112



1. OG: Bad im Zimmer 112

©Manuela Fischer



1. OG: Bad im Zimmer 112

©Manuela Fischer



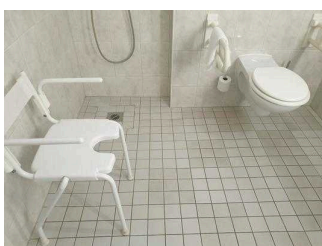
1. OG: Bad im Zimmer 112

©Manuela Fischer



1. OG: Bad im Zimmer 112

©Manuela Fischer



1. OG: Bad im Zimmer 112

©Manuela Fischer



1. OG: Bad im Zimmer 112

©Manuela Fischer



1. OG: Bad im Zimmer 112

©Manuela Fischer

Tür zum Badezimmer

Lichte Breite des Durchgangs: 94 cm

Art der Tür: Einflügel

Die Tür wird mit eigenem Kraftaufwand geöffnet.

Die kleinere Bewegungsfläche vor/hinter der Tür ist 160 cm tief und 160 cm breit.

Höhe der Türschwelle: 0 cm

Die Tür öffnet nach außen.

WC

Tiefe der WC-Schüssel: 73 cm

BREITE der Bewegungsfläche links neben dem WC: 100 cm

TIEFE der Bewegungsfläche links neben dem WC: 73 cm

BREITE der Bewegungsfläche rechts neben dem WC: 46 cm

TIEFE der Bewegungsfläche rechts neben dem WC: 73 cm

BREITE der Bewegungsfläche vor dem WC: 150 cm

TIEFE der Bewegungsfläche vor dem WC: 170 cm

Höhe des Toilettensitzes: 52 cm

Es ist ein Haltegriff links vom WC vorhanden.

Höhe des linken Haltegriffes: 80 cm

Länge des linken Haltegriffes: 59 cm

Der Haltegriff links vom WC ist hochklappbar.

Es ist ein Haltegriff rechts vom WC vorhanden.

Höhe des rechten Haltegriffes: 80 cm

Länge des rechten Haltegriffes: 84 cm

Der Haltegriff rechts vom WC ist hochklappbar.

Es sind links und rechts vom WC Haltegriffe vorhanden.

Der Abstand zwischen dem linken und rechten Haltegriff beträgt 77 cm.

Waschbecken

BREITE der Bewegungsfläche vor dem Waschbecken: 160 cm

TIEFE der Bewegungsfläche vor dem Waschbecken: 160 cm

Höhe des Waschbeckens (Oberkante vorne): 84 cm

Das Waschbecken ist unterfahrbar in einer Höhe von 67 cm und einer Tiefe von mindestens 30 cm.

Der Spiegel ist im Stehen und Sitzen einsehbar.

Dusche

Höhenunterschied zwischen der Oberkante Duschplatz/Duschwanne und dem angrenzenden Bodenbereich: 0 cm

BREITE der Bewegungsfläche in der Dusche: 100 cm

TIEFE der Bewegungsfläche in der Dusche: 120 cm

Es ist ein Duschsitz vorhanden oder kann bei Bedarf bereitgestellt werden (fest installiert, klappbar, einhängbar oder mobil und stabil).

Es sind keine Haltegriffe in der Dusche vorhanden.

Höhe der Duscharmatur: 110 cm

Es ist ein Alarmauslöser (Schnur, Knopf) vorhanden.

Schnur als Alarmauslöser vorhanden.

Höhe des Alarmauslösers vom Boden: 90 cm

Treppenhaus



Treppenhaus

©Manuela Fischer



Treppenhaus

©Manuela Fischer



Treppenhaus

©Manuela Fischer



Treppenhaus

©Manuela Fischer



Treppenhaus

©Manuela Fischer

Vorhandene Schwellen/Stufen: 170

Höhe der Schwellen/Stufen: 16 cm

Die Treppe hat gerade Läufe.

Die Treppe hat beidseitige Handläufe.

Aufzug



Aufzug

©Manuela Fischer



Aufzug

©Manuela Fischer



Aufzug

©Manuela Fischer

BREITE der Bewegungsfläche vor dem Aufzug beim Einstieg: 150 cm

TIEFE der Bewegungsfläche vor dem Aufzug beim Einstieg: 150 cm

Lichte Durchgangsbreite der Aufzugtür: 91 cm

BREITE der Kabine innen: 120 cm

TIEFE der Kabine innen: 138 cm

BREITE der Bewegungsfläche vor dem Aufzug beim Ausstieg: 150 cm

TIEFE der Bewegungsfläche vor dem Aufzug beim Ausstieg: 150 cm

Es gibt kein horizontales Bedientableau.

Die Bedienelemente/Befehlsgeber sind wie folgt angeordnet:

HÖCHSTE Stelle der Bedienelemente: 118 cm

TIEFSTE Stelle der Bedienelemente: 90 cm

Der waagerechte Abstand von der Ecke der Kabine bis zum ersten Bedienelement (mittig) ist 71 cm.

Flur/Weg/Gang innen

EG: Weg von der Rezeption zum Aufzug/Treppenhaus



EG: Weg von der
Rezeption zum
Aufzug/Treppenhaus

©Manuela Fischer



EG: Weg von der
Rezeption zum
Aufzug/Treppenhaus

©Manuela Fischer

Länge des Flurs/Weges/Ganges: 11 m

Mindestbreite des Flurs/Weges/Ganges: 160 cm

Die Breite des Weges/Flures ist nicht eingeschränkt.

1.OG: Weg vom Aufzug/Treppenhaus zu Zimmer 112



1.OG: Weg vom Aufzug/Treppenhaus zu Zimmer 112

©Manuela Fischer



1.OG: Weg vom Aufzug/Treppenhaus zu Zimmer 112

©Manuela Fischer

Länge des Flurs/Weges/Ganges: 18 m

Mindestbreite des Flurs/Weges/Ganges: 142 cm

Vorhandene Durchgänge sind mindestens 88 cm breit.

Baugleiche Türen zum Treppenhaus



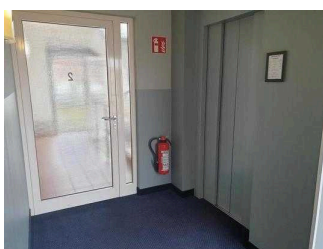
Baugleiche Türen zum Treppenhaus

©Manuela Fischer



Baugleiche Türen zum Treppenhaus

©Manuela Fischer



Baugleiche Türen zum Treppenhaus

©Manuela Fischer

Lichte Breite des Durchgangs: 113 cm

Art der Tür: Einflügel

Die Tür wird mit eigenem Kraftaufwand geöffnet.

BREITE der kleineren Bewegungsfläche vor/hinter der Tür: 135 cm

TIEFE der kleineren Bewegungsfläche vor/hinter der Tür: 160 cm

Höhe der Türschwelle: 0 cm

2. OG: Zimmer 212 mit Badezimmer



2. OG: Zimmer 212 mit
Badezimmer

©Manuela Fischer



2. OG: Zimmer 212 mit
Badezimmer

©Manuela Fischer



2. OG: Zimmer 212 mit
Badezimmer

©Manuela Fischer



2. OG: Zimmer 212 mit
Badezimmer

©Manuela Fischer



2. OG: Zimmer 212 mit
Badezimmer

©Manuela Fischer



2. OG: Zimmer 212 mit
Badezimmer

©Manuela Fischer



2. OG: Zimmer 212 mit
Badezimmer

©Manuela Fischer



2. OG: Zimmer 212 mit
Badezimmer

©Manuela Fischer

2. OG: Zimmer 212



2. OG: Zimmer 212

©Manuela Fischer



2. OG: Zimmer 212

©Manuela Fischer



2. OG: Zimmer 212

©Manuela Fischer



2. OG: Zimmer 212

©Manuela Fischer



2. OG: Zimmer 212

©Manuela Fischer



2. OG: Zimmer 212

©Manuela Fischer

Tür zum Schlafräum

Lichte Breite des Durchgangs: 94 cm

Art der Tür: Einflügel

Die Tür wird mit eigenem Kraftaufwand geöffnet.

Die kleinere Bewegungsfläche vor/hinter der Tür ist 200 cm tief und 142 cm breit.

Höhe der Türschwelle: 0 cm

Zimmertyp: Einzelzimmer

Es ist eine Verbindungstür zu einem weiteren Zimmer vorhanden.

BREITE der Bewegungsfläche vor wesentlichen, immobilen (feststehenden) Einrichtungsgegenständen (z.B. Schrank): 150 cm

TIEFE der Bewegungsfläche vor wesentlichen, immobilen (feststehenden) Einrichtungsgegenständen (z.B. Schrank): 150 cm

Breite des schmalsten Durchgangs im Schlafräum: 140 cm

BREITE der Bewegungsfläche links neben dem Bett: 0 cm

TIEFE der Bewegungsfläche links neben dem Bett: 220 cm

BREITE der Bewegungsfläche rechts neben dem Bett: 150 cm

TIEFE der Bewegungsfläche rechts neben dem Bett: 220 cm

Das Bett ist nicht auf einer Längsseite in seiner gesamten Tiefe und in einer Höhe von mind. 15 cm unterfahrbar.

Maximale Höhe des Bettes: 50 cm

Breite des Bettes: 104 cm

Anmerkungen für den Gast: Das Zimmer 212 im 2. OG ist baugleich mit dem Zimmer 112 im 1. OG.

Es gibt insgesamt 2 barrierefrei konzipierte Zimmer im Betrieb.

2. OG: Bad im Zimmer 212



2. OG: Bad im Zimmer 212

©Manuela Fischer



2. OG: Bad im Zimmer 212

©Manuela Fischer



2. OG: Bad im Zimmer 212

©Manuela Fischer



2. OG: Bad im Zimmer 212

©Manuela Fischer



2. OG: Bad im Zimmer 212

©Manuela Fischer

Tür zum Badezimmer

Lichte Breite des Durchgangs: 94 cm

Art der Tür: Einflügel

Die Tür wird mit eigenem Kraftaufwand geöffnet.

Die kleinere Bewegungsfläche vor/hinter der Tür ist 160 cm tief und 160 cm breit.

Höhe der Türschwelle: 0 cm

Die Tür öffnet nach außen.

WC

Tiefe der WC-Schüssel: 73 cm

BREITE der Bewegungsfläche links neben dem WC: 100 cm

TIEFE der Bewegungsfläche links neben dem WC: 73 cm

BREITE der Bewegungsfläche rechts neben dem WC: 46 cm

TIEFE der Bewegungsfläche rechts neben dem WC: 73 cm

BREITE der Bewegungsfläche vor dem WC: 150 cm

TIEFE der Bewegungsfläche vor dem WC: 170 cm

Höhe des Toilettensitzes: 52 cm

Es ist ein Haltegriff links vom WC vorhanden.

Höhe des linken Haltegriffes: 80 cm

Länge des linken Haltegriffes: 59 cm

Der Haltegriff links vom WC ist hochklappbar.

Es ist ein Haltegriff rechts vom WC vorhanden.

Höhe des rechten Haltegriffes: 80 cm

Länge des rechten Haltegriffes: 84 cm

Der Haltegriff rechts vom WC ist hochklappbar.

Es sind links und rechts vom WC Haltegriffe vorhanden.

Der Abstand zwischen dem linken und rechten Haltegriff beträgt 77 cm.

Waschbecken

BREITE der Bewegungsfläche vor dem Waschbecken: 160 cm

TIEFE der Bewegungsfläche vor dem Waschbecken: 160 cm

Höhe des Waschbeckens (Oberkante vorne): 84 cm

Das Waschbecken ist unterfahrbar in einer Höhe von 67 cm und einer Tiefe von mindestens 30 cm.

Der Spiegel ist im Stehen und Sitzen einsehbar.

Dusche

Höhenunterschied zwischen der Oberkante Duschplatz/Duschwanne und dem angrenzenden Bodenbereich: 0 cm

BREITE der Bewegungsfläche in der Dusche: 100 cm

TIEFE der Bewegungsfläche in der Dusche: 120 cm

Es ist ein Duschsitz vorhanden oder kann bei Bedarf bereitgestellt werden (fest installiert, klappbar, einhängbar oder mobil und stabil).

Es sind keine Haltegriffe in der Dusche vorhanden.

Höhe der Duscharmatur: 110 cm

Es ist ein Alarmauslöser (Schnur, Knopf) vorhanden.

Schnur als Alarmauslöser vorhanden.

Höhe des Alarmauslösers vom Boden: 10 cm

Treppenhaus



Treppenhaus

©Manuela Fischer



Treppenhaus

©Manuela Fischer



Treppenhaus

©Manuela Fischer



Treppenhaus

©Manuela Fischer



Treppenhaus

©Manuela Fischer

Vorhandene Schwellen/Stufen: 170

Höhe der Schwellen/Stufen: 16 cm

Die Treppe hat gerade Läufe.

Die Treppe hat beidseitige Handläufe.

Aufzug



Aufzug

©Manuela Fischer



Aufzug

©Manuela Fischer



Aufzug

©Manuela Fischer

BREITE der Bewegungsfläche vor dem Aufzug beim Einstieg: 150 cm

TIEFE der Bewegungsfläche vor dem Aufzug beim Einstieg: 150 cm

Lichte Durchgangsbreite der Aufzugtür: 91 cm

BREITE der Kabine innen: 120 cm

TIEFE der Kabine innen: 138 cm

BREITE der Bewegungsfläche vor dem Aufzug beim Ausstieg: 150 cm

TIEFE der Bewegungsfläche vor dem Aufzug beim Ausstieg: 150 cm

Es gibt kein horizontales Bedientableau.

Die Bedienelemente/Befehlsgeber sind wie folgt angeordnet:

HÖCHSTE Stelle der Bedienelemente: 118 cm

TIEFSTE Stelle der Bedienelemente: 90 cm

Der waagerechte Abstand von der Ecke der Kabine bis zum ersten Bedienelement (mittig) ist 71 cm.

Flur/Weg/Gang innen

EG: Weg von der Rezeption zum Aufzug/Treppenhaus



EG: Weg von der
Rezeption zum
Aufzug/Treppenhaus

©Manuela Fischer



EG: Weg von der
Rezeption zum
Aufzug/Treppenhaus

©Manuela Fischer

Länge des Flurs/Weges/Ganges: 11 m

Mindestbreite des Flurs/Weges/Ganges: 160 cm

Die Breite des Weges/Flures ist nicht eingeschränkt.

2.OG: Weg vom Aufzug/Treppenhaus zu Zimmer 212



2.OG: Weg vom Aufzug/Treppenhaus zu Zimmer 212

©Manuela Fischer



2.OG: Weg vom Aufzug/Treppenhaus zu Zimmer 212

©Manuela Fischer



2.OG: Weg vom Aufzug/Treppenhaus zu Zimmer 212

©Manuela Fischer

Länge des Flurs/Weges/Ganges: 18 m

Mindestbreite des Flurs/Weges/Ganges: 142 cm

Vorhandene Durchgänge sind mindestens 88 cm breit.

Baugleiche Türen zum Treppenhaus



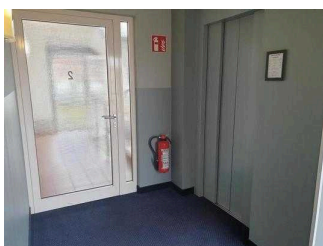
Baugleiche Türen zum Treppenhaus

©Manuela Fischer



Baugleiche Türen zum Treppenhaus

©Manuela Fischer



Baugleiche Türen zum Treppenhaus

©Manuela Fischer

Lichte Breite des Durchgangs: 113 cm

Art der Tür: Einflügel

Die Tür wird mit eigenem Kraftaufwand geöffnet.

BREITE der kleineren Bewegungsfläche vor/hinter der Tür: 135 cm

TIEFE der kleineren Bewegungsfläche vor/hinter der Tür: 160 cm

Höhe der Türschwelle: 0 cm

EG: Frühstücksraum



EG: Frühstücksraum

©Manuela Fischer



EG: Frühstücksraum

©Manuela Fischer



EG: Frühstücksraum

©Manuela Fischer



EG: Frühstücksraum

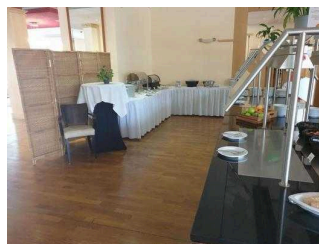
©Manuela Fischer

Buffets im Frühstücksraum



Buffets im
Frühstücksraum

©Manuela Fischer



Buffets im
Frühstücksraum

©Manuela Fischer

BREITE der Bewegungsfläche vor dem Schalter/Tresen/der Kasse: 150 cm

TIEFE der Bewegungsfläche vor dem Schalter/Tresen/der Kasse: 150 cm

Der Schalter/Tresen/die Kasse ist an der höchsten Stelle 80 cm hoch.

Der Schalter/Tresen/die Kasse ist an der niedrigsten Stelle 80 cm hoch.

Es ist eine andere, gleichwertige Kommunikationsmöglichkeit im Sitzen vorhanden.

EG: Frühstücksraum



EG: Frühstücksraum

©Manuela Fischer



EG: Frühstücksraum

©Manuela Fischer



EG: Frühstücksraum

©Manuela Fischer



EG: Frühstücksraum

©Manuela Fischer

Breite des schmalsten Durchgangs im Raum: 150 cm

Es sind unterfahrbare Tische (Maximalhöhe 80 cm, Unterfahrbarkeit in einer Höhe von 67 cm und einer Tiefe von 30 cm) vorhanden.

Anzahl: ca. 19 Tisch/Tische

EG: Terrasse am Frühstücksraum



Terrasse

©Manuela Fischer



Terrasse

©Manuela Fischer



Terrasse

©Manuela Fischer



Terrasse

©Manuela Fischer



Alternativeingang zur Terrasse über den Hof

©Manuela Fischer



Terrasse

©Manuela Fischer



Terrasse

©Manuela Fischer

Tür zur Terrasse / zum Balkon

Lichte Breite des Durchgangs: 136 cm

Art der Tür: Zweiflügel

Die Tür wird mit eigenem Kraftaufwand geöffnet.

BREITE der kleineren Bewegungsfläche vor/hinter der Tür: 150 cm

TIEFE der kleineren Bewegungsfläche vor/hinter der Tür: 150 cm

Höhe der Türschwelle: 4 cm

Anmerkungen für den Gast: Der Eingang zur Terrasse ist alternativ auch über den Hof möglich. Das Eingangstor ist 140 cm breit, die Schwelle 2 cm hoch.

Der Balkon / die Terrasse ist von der Oberflächenbeschaffenheit her erschütterungsarm und leicht begeh- und befahrbar (z.B. Asphalt, engfugige Platten, etc.).

Die Terrasse / der Balkon ist etwa 17 m x 15 m groß (Tiefe x Breite).

Der schmalsten Durchgangs auf der Terrasse / dem Balkon ist 250 cm breit.

Tisch

Es ist mindestens ein unterfahrbarer Tisch (Maximalhöhe 80 cm, Unterfahrbarkeit in einer Höhe von 67 cm und einer Tiefe von 30 cm) vorhanden.

EG: Weg vom Aufzug/Treppenhaus/Rezeption zum Frühstücksraum



EG: Weg vom Aufzug/
Treppenhaus/
Rezeption zum
Frühstücksraum

©Manuela Fischer



EG: Weg vom Aufzug/
Treppenhaus/
Rezeption zum
Frühstücksraum

©Manuela Fischer

Länge des Flurs/Weges/Ganges: 17 m

Mindestbreite des Flurs/Weges/Ganges: 180 cm

Die Breite des Weges/Flures ist nicht eingeschränkt.

EG: Restaurant



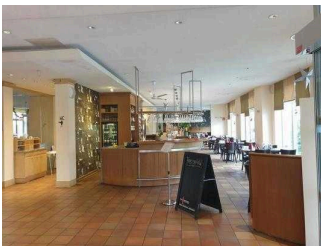
EG: Restaurant

©Manuela Fischer



EG: Restaurant

©Manuela Fischer



EG: Restaurant

©Manuela Fischer

EG: Restaurant



EG: Restaurant

©Manuela Fischer



EG: Restaurant

©Manuela Fischer



EG: Restaurant

©Manuela Fischer



EG: Restaurant

©Manuela Fischer



EG: Restaurant

©Manuela Fischer



EG: Restaurant

©Manuela Fischer



EG: Restaurant

©Manuela Fischer



EG: Restaurant

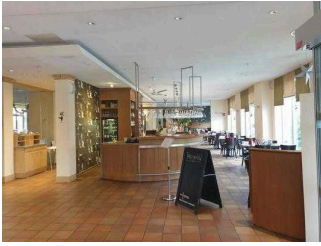
©Manuela Fischer

Breite des schmalsten Durchgangs im Raum: 120 cm

Es sind unterfahrbare Tische (Maximalhöhe 80 cm, Unterfahrbarkeit in einer Höhe von 67 cm und einer Tiefe von 30 cm) vorhanden.

Anzahl: ca. 15 Tisch/Tische

EG: Weg vom Eingang zum Restaurant



EG: Weg vom Eingang
zum Restaurant

©Manuela Fischer

Länge des Flurs/Weges/Ganges: 10 m

Mindestbreite des Flurs/Weges/Ganges: 180 cm

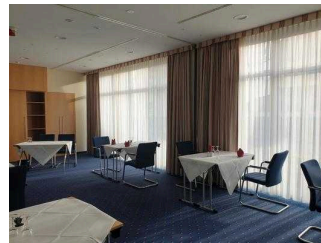
Die Breite des Weges/Flures ist nicht eingeschränkt.

EG: Tagungsraum Merseburg



EG: Tagungsraum
Merseburg

©Manuela Fischer



EG: Tagungsraum
Merseburg

©Manuela Fischer



EG: Tagungsraum
Merseburg

©Manuela Fischer

EG: Tagungsraum Merseburg



EG: Tagungsraum
Merseburg

©Manuela Fischer



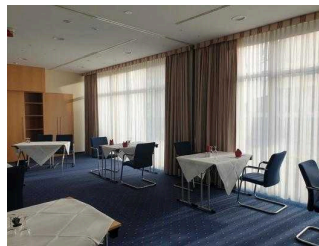
EG: Tagungsraum
Merseburg

©Manuela Fischer



EG: Tagungsraum
Merseburg

©Manuela Fischer



EG: Tagungsraum
Merseburg

©Manuela Fischer



EG: Tagungsraum
Merseburg

©Manuela Fischer

Tür zum Raum

Lichte Breite des Durchgangs: 144 cm

Art der Tür: Zweiflügel

Die Tür wird mit eigenem Kraftaufwand geöffnet.

BREITE der kleineren Bewegungsfläche vor/hinter der Tür: 140 cm

TIEFE der kleineren Bewegungsfläche vor/hinter der Tür: 200 cm

Höhe der Türschwelle: 0 cm

BREITE des Raums: 11 m

TIEFE des Raums: 17 m

Breite des schmalsten Durchgangs im Raum: 200 cm

Anmerkungen für den Gast: Der Raum kann mit Trennwänden zu drei kleinen Räumen arrangiert werden. Der große Raum ohne Trennwände fasst 100 Personen. Tagungstechnik ist umfangreich vorhanden.

EG: Weg von der Rezeption zum Tagungsraum Merseburg



EG: Weg von der
Rezeption zum
Tagungsraum
Merseburg

©Manuela Fischer



Blick von der
Lobby Richtung
Tagungsraum
Merseburg

©Manuela Fischer



Blick vom
Tagungsraum
Merseburg zur Lobby

©Manuela Fischer

Länge des Flurs/Weges/Ganges: 35 m

Mindestbreite des Flurs/Weges/Ganges: 140 cm

Vorhandene Durchgänge sind mindestens 88 cm breit.

UG: Wellnessbereich



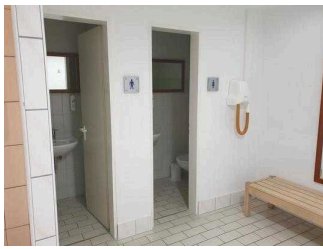
UG: Wellnessbereich

©Manuela Fischer



UG: Wellnessbereich

©Manuela Fischer



UG: Wellnessbereich

©Manuela Fischer



UG: Wellnessbereich

©Manuela Fischer



UG: Wellnessbereich

©Manuela Fischer



UG: Wellnessbereich

©Manuela Fischer

Aufzug



Aufzug

©Manuela Fischer



Aufzug

©Manuela Fischer



Aufzug

©Manuela Fischer

BREITE der Bewegungsfläche vor dem Aufzug beim Einstieg: 150 cm

TIEFE der Bewegungsfläche vor dem Aufzug beim Einstieg: 150 cm

Lichte Durchgangsbreite der Aufzugtür: 91 cm

BREITE der Kabine innen: 120 cm

TIEFE der Kabine innen: 138 cm

BREITE der Bewegungsfläche vor dem Aufzug beim Ausstieg: 150 cm

TIEFE der Bewegungsfläche vor dem Aufzug beim Ausstieg: 150 cm

Es gibt kein horizontales Bedientableau.

Die Bedienelemente/Befehlsgeber sind wie folgt angeordnet:

HÖCHSTE Stelle der Bedienelemente: 118 cm

TIEFSTE Stelle der Bedienelemente: 90 cm

Der waagerechte Abstand von der Ecke der Kabine bis zum ersten Bedienelement (mittig) ist 71 cm.

UG: Wellnessbereich



UG: Wellnessbereich

©Manuela Fischer



UG: Wellnessbereich

©Manuela Fischer



UG: Wellnessbereich

©Manuela Fischer



UG: Wellnessbereich

©Manuela Fischer



UG: Wellnessbereich

©Manuela Fischer



UG: Wellnessbereich

©Manuela Fischer



UG: Wellnessbereich

©Manuela Fischer

Im Untergeschoss gibt es einen Wellnessbereich mit Umkleidekabinen, Duschen, WCs und einem Schwimmbecken. Der Bereich ist nur über 2 Stufen mit beidseitigen Handläufen zu erreichen. Der Weg vom Aufzug zum Wellnessbereich ist 5 m lang.
Der Wellnessbereich wurde nicht erhoben.

Hilfsmittel

Alarm/Hilfsmittel

Aufzug: Aufzug 1

Ein abgehender Notruf im Aufzug wird akustisch bestätigt, z.B. durch eine Gegensprechanlage.

Assistenzhunde (Begleithunde, Blindenführhunde etc.) dürfen in alle relevanten Bereiche/Räume des Betriebes/Angebotes mitgebracht werden.

Es werden Hilfsmittel angeboten.

Lesehilfen (Lesebrille, Lupen etc.),