

## Biologisches Freibad "Am Thie", Blankenburg (Harz)

Am Thie 4  
38889 Blankenburg (Harz)

Tel: +49 3944 3695836

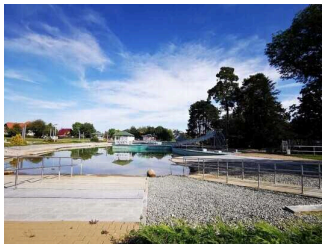
touristinfo@blankenburg.de  
<https://www.blankenburg.de/meine-stadt/sport-freizeit/freibaeder/freibad-am-thie/>

### Informationen für Menschen mit Gehbehinderung und Rollstuhlfahrer

Die Informationen zur Barrierefreiheit wurden am 26. September 2023 im Rahmen des Systems "Reisen für Alle" erhoben.

Detailinformationen zu Treppen, Aufzügen / Treppenliften, Rampen, Automaten und speziellen Türen auf dem Weg zu einzelnen Bereichen finden Sie in der entsprechenden Kategorie.

### Fotos zur Einrichtung



Biologisches Freibad "Am Thie", Blankenburg (Harz)

©Claudia Kepke



Biologisches Freibad "Am Thie", Blankenburg (Harz)

©DSFT Berlin



Rampe ins Schwimmerbecken

©DSFT Berlin



Biologisches Freibad "Am Thie", Blankenburg (Harz)

©DSFT Berlin



Biologisches Freibad "Am Thie", Blankenburg (Harz)

©DSFT Berlin

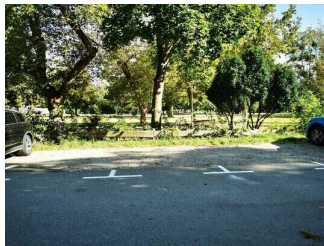


Biologisches Freibad "Am Thie", Blankenburg (Harz)

©DSFT Berlin

# Parken

---



Parken

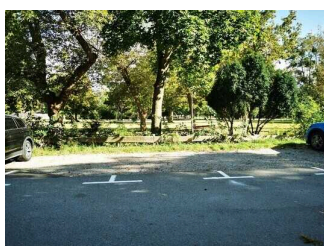
©Claudia Kepke

---

## Parkplatz

### Parkplatz auf dem Gelände vor dem Haupteingang

---



Parkplatz auf dem  
Gelände vor dem  
Haupteingang

©Claudia Kepke

---

Es ist ein Parkplatz vorhanden.

Es ist mindestens 1 Parkplatz für Menschen mit Behinderung vorhanden.

Es gibt 3 Stellplatz/-plätze für Menschen mit Behinderung.

Stellplatzbreite: 350 cm

Stellplatzlänge: 500 cm

Der Parkplatz ist von der Oberflächenbeschaffenheit her erschütterungsarm und leicht begeh- und befahrbar (z.B. Asphalt, engfugige Platten, etc.).

Entfernung des Stellplatzes/der Stellplätze für Menschen mit Behinderung zum Eingangsbereich: 100 m

Der Stellplatz / die Stellplätze für Menschen mit Behinderung ist/sind nicht gekennzeichnet.

Anmerkungen für den Gast: Die Zufahrt erfolgt über die Straße Am Thie.

## Parkplatz für Menschen mit Behinderung auf dem Freibadgelände

---



Parkplatz für Menschen mit Behinderung auf dem Freibadgelände

©Manuela Fischer



Parkplatz für Menschen mit Behinderung auf dem Freibadgelände

©Manuela Fischer

---

Es ist ein Parkplatz vorhanden.

Es ist mindestens 1 Parkplatz für Menschen mit Behinderung vorhanden.

Es gibt 1 Stellplatz/-plätze für Menschen mit Behinderung.

Stellplatzbreite: 350 cm

Stellplatzlänge: 500 cm

Der Parkplatz ist von der Oberflächenbeschaffenheit her erschütterungsarm und leicht begeh- und befahrbar (z.B. Asphalt, engfugige Platten, etc.).

Entfernung des Stellplatzes/der Stellplätze für Menschen mit Behinderung zum Eingangsbereich: 100 m

Der Stellplatz / die Stellplätze für Menschen mit Behinderung ist/sind nicht gekennzeichnet.

Anmerkungen für den Gast: Der Parkplatz auf dem Gelände ist nach telefonischer Anfrage verfügbar. Die Zufahrt erfolgt über die Friedensstraße (Gymnasium).

## Weg außen

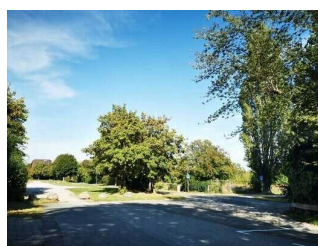
### Weg vom Parkplatz vor dem Freibad zum Haupteingang

---



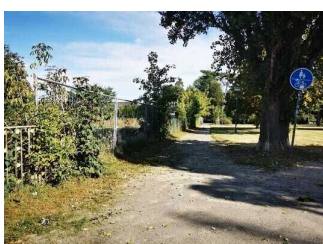
Weg zum Parkplatz vor dem Freibad

©Claudia Kepke



Weg vom Parkplatz vor dem Freibad zum Haupteingang

©Claudia Kepke



Weg vom Parkplatz vor dem Freibad zum Haupteingang

©Claudia Kepke



Weg vom Parkplatz vor dem Freibad zum Haupteingang

©Claudia Kepke



### Weg vom Parkplatz vor dem Freibad zum Haupteingang

©Claudia Kepke

Breite des Weges: 180 cm

Länge des Weges: 100 m

Der Weg ist von der Oberflächenbeschaffenheit her erschütterungsarm und leicht begeh- und befahrbar (z.B. Asphalt, engfugige Platten, etc.).

Maximale Längsneigung des Weges: 4 %

Maximale Längsneigung über eine Strecke von 79 m.

### Weg vom Parkplatz auf dem Freibadgelände zur Rampe Richtung Kasse/öffentliches WC/Bistro zum Haupteingang



### Weg vom Parkplatz auf dem Freibadgelände zur Rampe Richtung Kasse/öffentliches WC/Bistro zum Haupteingang

©Manuela Fischer



### Weg vom Parkplatz auf dem Freibadgelände zur Rampe Richtung Kasse/öffentliches WC/Bistro zum Haupteingang

©Manuela Fischer



### Weg vom Parkplatz auf dem Freibadgelände zur Rampe Richtung Kasse/öffentliches WC/Bistro zum Haupteingang

©Manuela Fischer



### Weg vom Parkplatz auf dem Freibadgelände zur Rampe Richtung Kasse/öffentliches WC/Bistro zum Haupteingang

©Manuela Fischer

Breite des Weges: 200 cm

Länge des Weges: 100 m

Der Weg ist von der Oberflächenbeschaffenheit her erschütterungsarm und leicht begeh- und befahrbar (z.B. Asphalt, engfugige Platten, etc.).

Maximale Längsneigung des Weges: 0 %

Maximale Längsneigung über eine Strecke von 100 m.

## Haupteingang

---



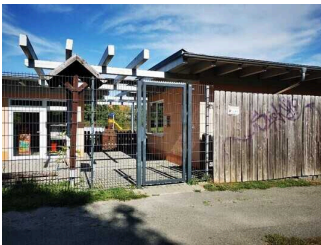
Haupteingang

©Claudia Kepke

---

## Haupteingang

---



Haupteingang

©Claudia Kepke

---

Der Eingang / Zugang ins Gebäude ist stufenlos möglich.

Eingangstür

Lichte Breite des Durchgangs: 97 cm

Art der Tür: Einflügel

Die Tür wird mit eigenem Kraftaufwand geöffnet.

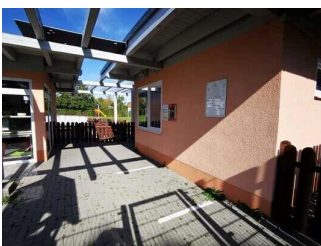
BREITE der kleineren Bewegungsfläche vor/hinter der Tür: 200 cm

TIEFE der kleineren Bewegungsfläche vor/hinter der Tür: 200 cm

Höhe der Türschwelle: 0 cm

## Kasse

---



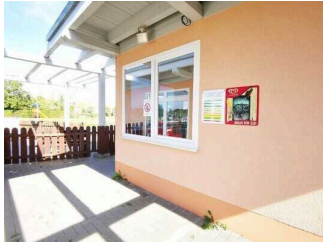
Kasse

©Claudia Kepke

---

## Kasse

---



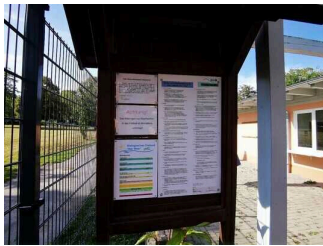
Kasse

©Claudia Kepke



Kasse

©Claudia Kepke



Kasse

©Claudia Kepke

---

BREITE der Bewegungsfläche vor dem Schalter/Tresen/der Kasse: 200 cm

TIEFE der Bewegungsfläche vor dem Schalter/Tresen/der Kasse: 200 cm

Der Schalter/Tresen/die Kasse ist an der höchsten Stelle 90 cm hoch.

Der Schalter/Tresen/die Kasse ist an der niedrigsten Stelle 90 cm hoch.

Es ist eine andere, gleichwertige Kommunikationsmöglichkeit im Sitzen vorhanden.

## Weg vom Haupteingang zur Kasse

---



Weg vom  
Haupteingang zur  
Kasse

©Claudia Kepke

---

Breite des Weges: 250 cm

Länge des Weges: 7 m

Der Weg ist von der Oberflächenbeschaffenheit her erschütterungsarm und leicht begeh- und befahrbar (z.B. Asphalt, engfugige Platten, etc.).

Maximale Längsneigung des Weges: 6 %

Maximale Längsneigung über eine Strecke von 7 m.

# Kiosk

---



Kiosk

©Claudia Kepke

---

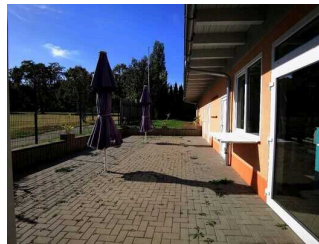
## Ausgabebetresen am Kiosk

---



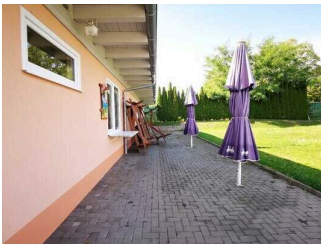
Ausgabebetresen am Kiosk

©Manuela Fischer



Ausgabebetresen am Kiosk im Eingangsbereich

©Claudia Kepke



Ausgabebetresen am Kiosk für Badegäste

©Claudia Kepke

---

BREITE der Bewegungsfläche vor dem Schalter/Tresen/der Kasse: 200 cm

TIEFE der Bewegungsfläche vor dem Schalter/Tresen/der Kasse: 200 cm

Der Schalter/Tresen/die Kasse ist an der höchsten Stelle 89 cm hoch.

Der Schalter/Tresen/die Kasse ist an der niedrigsten Stelle 89 cm hoch.

Es ist eine andere, gleichwertige Kommunikationsmöglichkeit im Sitzen vorhanden.

Anmerkungen für den Gast: Der Kiosk mit Freifläche befindet sich direkt im Eingangsbereich.

## Weg vom Haupteingang zum Kiosk

---



Weg vom  
Haupteingang zum  
Kiosk

©Manuela Fischer

---

Breite des Weges: 200 cm

Länge des Weges: 8 m

Der Weg ist von der Oberflächenbeschaffenheit her erschütterungsarm und leicht begeh- und befahrbar (z.B. Asphalt, engfugige Platten, etc.).

Maximale Längsneigung des Weges: 6 %

Maximale Längsneigung über eine Strecke von 5 m.

## Terrasse vor dem Kiosk

---



Terrasse vor dem  
Kiosk

©Manuela Fischer



Terrasse vor dem  
Kiosk

©Manuela Fischer

---

Auf der Terrasse befinden sich sechs Tische mit je 4 – 6 Stühlen. Die Tische sind 68 cm hoch und unterfahrbar. Sonnenschirme sind vorhanden. Am Kiosk ist Selbstbedienung.

## Eingang ins Freibad

---



Eingang ins Freibad

©Claudia Kepke



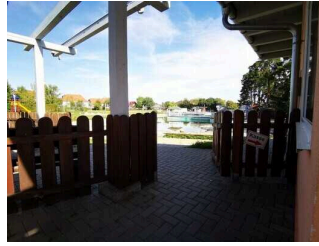
## Eingang zum Freibad

---



Eingang zum Freibad

©Claudia Kepke



Eingang zum Freibad  
(90cm Breite)

©Claudia Kepke

---

Der Eingang / Zugang ins Gebäude ist stufenlos möglich.

Eingangstür

Lichte Breite des Durchgangs: 90 cm

Art der Tür: Einflügel

Die Tür wird mit eigenem Kraftaufwand geöffnet.

BREITE der kleineren Bewegungsfläche vor/hinter der Tür: 163 cm

TIEFE der kleineren Bewegungsfläche vor/hinter der Tür: 200 cm

Höhe der Türschwelle: 0 cm

## Weg von Kasse zum Eingang Freibad

---



Weg von Kasse zum  
Eingang Freibad

©Claudia Kepke

---

Breite des Weges: 163 cm

Länge des Weges: 3 m

Der Weg ist von der Oberflächenbeschaffenheit her erschütterungsarm und leicht begehb- und befahrbar (z.B. Asphalt, engfugige Platten, etc.).

Maximale Längsneigung des Weges: 0 %

Maximale Längsneigung über eine Strecke von 3 m.

# Umkleiden

---



Umkleidekabine im WC für Menschen mit Behinderung

©Claudia Kepke



Umkleiden im Außenbereich

©Claudia Kepke

---

## Umkleidekabine

### Umkleidekabine im Außenbereich

---



Umkleidekabine im Außenbereich

©Claudia Kepke



Umkleidekabine im Außenbereich

©Claudia Kepke

---

#### Tür zur Umkleidekabine

Lichte Breite des Durchgangs: 87 cm

Art der Tür: Einflügel

Die Tür wird mit eigenem Kraftaufwand geöffnet.

BREITE der kleineren Bewegungsfläche vor/hinter der Tür: 87 cm

TIEFE der kleineren Bewegungsfläche vor/hinter der Tür: 60 cm

Höhe der Türschwelle: 15 cm

Breite des schmalsten Durchgangs in der Umkleide: 87 cm

BREITE der Bewegungsfläche in der Umkleide: 87 cm

TIEFE der Bewegungsfläche in der Umkleide: 60 cm

Es sind Sitzmöglichkeiten vorhanden oder können bei Bedarf gestellt werden.

Anmerkungen: Vor den Umkleidekabinen im Außenbereich befindet sich eine 120 cm lange Rampe mit 15% Neigung und einer Breite von 86 cm. Handläufe sind nicht vorhanden. Vor der Umkleidekabine beträgt die Bewegungsfläche 100 cm x 200 cm.

## Umkleidekabine für Menschen mit Behinderung (im öffentlichen WC)

---



Eingangsbereich

©Claudia Kepke



Umkleidekabine  
für Menschen mit  
Behinderung (im  
öffentlichen WC)

©Claudia Kepke



Dusche als  
Umkleidekabine  
für Menschen mit  
Behinderung

©Claudia Kepke

---

Tür zur Umkleidekabine

Lichte Breite des Durchgangs: 95 cm

Art der Tür: Einflügel

Die Tür wird mit eigenem Kraftaufwand geöffnet.

BREITE der kleineren Bewegungsfläche vor/hinter der Tür: 145 cm

TIEFE der kleineren Bewegungsfläche vor/hinter der Tür: 150 cm

Höhe der Türschwelle: 0 cm

Breite des schmalsten Durchgangs in der Umkleide: 145 cm

BREITE der Bewegungsfläche in der Umkleide: 150 cm

TIEFE der Bewegungsfläche in der Umkleide: 150 cm

Es sind Sitzmöglichkeiten vorhanden oder können bei Bedarf gestellt werden.

Anmerkungen: Das WC mit Dusche für Menschen mit Behinderung kann als Umkleide genutzt werden.

## Weg außen

### Weg von der Umkleide zum Schwimmbecken

---



Weg von der Umkleide zum Schwimmbecken

©Claudia Kepke

---

Breite des Weges: 200 cm

Länge des Weges: 20 m

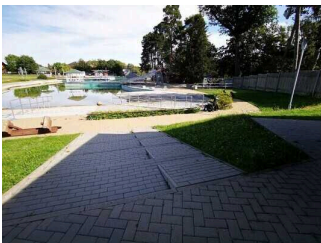
Der Weg ist von der Oberflächenbeschaffenheit her erschütterungsarm und leicht begeh- und befahrbar (z.B. Asphalt, engfugige Platten, etc.).

Maximale Längsneigung des Weges: 0 %

Maximale Längsneigung über eine Strecke von 20 m.

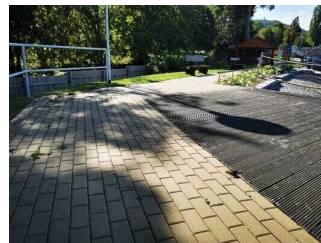
### Weg von der Treppe / Rampe im Eingangsbereich zum Beachvolleyballplatz / Umkleide / Schwimmbecken

---



Weg von der Treppe / Rampe im Eingangsbereich zum Beachvolleyballplatz / Umkleide / Schwimmbecken

©Claudia Kepke



Weg von der Treppe / Rampe im Eingangsbereich zum Beachvolleyballplatz / Umkleide / Schwimmbecken

©Claudia Kepke



Weg von der Treppe / Rampe im Eingangsbereich zum Beachvolleyballplatz / Umkleide / Schwimmbecken

©Claudia Kepke

---

Breite des Weges: 200 cm

Länge des Weges: 100 m

Der Weg ist von der Oberflächenbeschaffenheit her erschütterungsarm und leicht begeh- und befahrbar (z.B. Asphalt, engfugige Platten, etc.).

Maximale Längsneigung des Weges: 0 %

Maximale Längsneigung über eine Strecke von 100 m.

## Weg von der Kasse zum öffentlichen WC für Menschen mit Behinderung (auch als Umkleide nutzbar)

---



Weg von der Kasse zum öffentlichen WC für Menschen mit Behinderung (auch als Umkleide nutzbar)

©Claudia Kepke



Weg von der Kasse zum öffentlichen WC für Menschen mit Behinderung (auch als Umkleide nutzbar)

©Claudia Kepke



Weg von der Kasse zum öffentlichen WC für Menschen mit Behinderung (auch als Umkleide nutzbar)

©Claudia Kepke

---

Breite des Weges: 250 cm

Länge des Weges: 20 m

Der Weg ist von der Oberflächenbeschaffenheit her erschütterungsarm und leicht bege- und befahrbar (z.B. Asphalt, engfugige Platten, etc.).

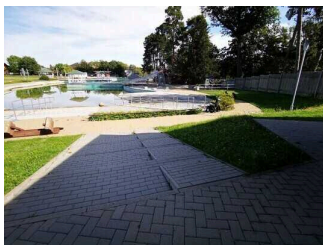
Maximale Längsneigung des Weges: 0 %

Maximale Längsneigung über eine Strecke von 20 m.

## Schwelle/Stufe/Treppe

### Treppe von der Kasse Richtung Freibad / Umkleide / Beachvolleyballplatz

---



Treppe von der Kasse Richtung Freibad / Umkleide / Beachvolleyballplatz

©Claudia Kepke



Treppe von der Kasse Richtung Freibad / Umkleide / Beachvolleyballplatz

©Claudia Kepke

---

Vorhandene Schwellen/Stufen: 5

Höhe der Schwellen/Stufen: 13 cm

Die Treppe hat gerade Läufe.

Die Treppe hat keinen Handlauf.

## Stufe zu den Umkleiden im Außenbereich

---



Stufe zu den  
Umkleiden im  
Außenbereich

©Claudia Kepke

---

Vorhandene Schwellen/Stufen: 1

Höhe der Schwellen/Stufen: 19 cm

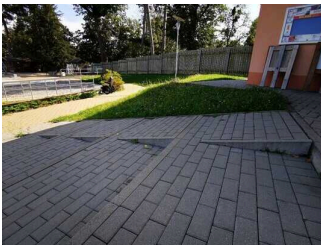
Die Treppe hat gerade Läufe.

Die Treppe hat keinen Handlauf.

## Rampe

### Rampe von der Kasse in Richtung Freibad / Umkleide / Beachvolleyballplatz

---



Rampe von der  
Kasse in Richtung  
Freibad / Umkleide /  
Beachvolleyballplatz

©Claudia Kepke

---

Maximale Längsneigung der Rampe: 20 %

Geringste nutzbare Laufbreite: 95 cm

Länge des längsten Rampenlaufs: 5,70 m

Es gibt ein oder mehrere Zwischenpodeste.

Mindestlänge der Zwischenpodeste: 20 cm

Die Rampe hat einschließlich ggf. vorhandener Podeste eine Gesamtlänge von 6 m.

Die Rampe hat keinen Handlauf.

Es sind keine Handläufe vorhanden.

BREITE der Bewegungsfläche vor der Rampe: 200 cm

TIEFE der Bewegungsfläche vor der Rampe: 200 cm

BREITE der Bewegungsfläche am Ende der Rampe: 200 cm

TIEFE der Bewegungsfläche am Ende der Rampe: 200 cm

Anmerkungen für den Gast: Das Servicepersonal ist bei der Begehung der Rampe gern behilflich.

## Rampe an den Umkleiden im Außenbereich

---



Rampe an den Umkleiden im Außenbereich

©Claudia Kepke

---

Maximale Längsneigung der Rampe: 19 %

Geringste nutzbare Laufbreite: 100 cm

Länge des längsten Rampenlaufs: 1 m

Mindestlänge der Zwischenpodeste: 0 cm

Die Rampe hat einschließlich ggf. vorhandener Podeste eine Gesamtlänge von 1 m.

Die Rampe hat keinen Handlauf.

Es sind keine Handläufe vorhanden.

BREITE der Bewegungsfläche vor der Rampe: 250 cm

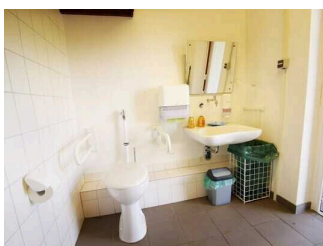
TIEFE der Bewegungsfläche vor der Rampe: 250 cm

BREITE der Bewegungsfläche am Ende der Rampe: 300 cm

TIEFE der Bewegungsfläche am Ende der Rampe: 120 cm

## Öffentliches WC mit Dusche für Menschen mit Behinderung

---



Öffentliches WC mit Dusche für Menschen mit Behinderung

©Claudia Kepke

## Dusche im öffentlichen WC für Menschen mit Behinderung

---



Dusche im öffentlichen WC für Menschen mit Behinderung

©Claudia Kepke



Dusche im öffentlichen WC für Menschen mit Behinderung

©Claudia Kepke

---

### Dusche

Höhenunterschied zwischen der Oberkante Duschplatz/Duschwanne und dem angrenzenden Bodenbereich: 0 cm

BREITE der Bewegungsfläche in der Dusche: 145 cm

TIEFE der Bewegungsfläche in der Dusche: 145 cm

Es ist ein Duschsitz vorhanden oder kann bei Bedarf bereitgestellt werden (fest installiert, klappbar, einhängbar oder mobil und stabil).

Es sind Haltegriffe in der Dusche vorhanden.

Die Haltegriffe sind nicht waagrecht.

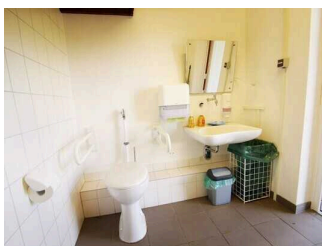
Höhe der Duscharmatur: 115 cm

Es ist kein Alarmauslöser (Schnur, Knopf) vorhanden.

Anmerkungen für den Gast: Der Wasserrollstuhl ist als Duschsitz verwendbar.

## Öffentliches WC / Dusche / Umkleide für Menschen mit Behinderung

---



Öffentliches WC / Dusche / Umkleide für Menschen mit Behinderung

©Claudia Kepke



Öffentliches WC / Dusche / Umkleide für Menschen mit Behinderung

©Claudia Kepke





## Öffentliches WC / Dusche / Umkleide für Menschen mit Behinderung

©Claudia Kepke

---

Tür zum öffentlichen WC

Lichte Breite des Durchgangs: 95 cm

Art der Tür: Einflügel

Die Tür wird mit eigenem Kraftaufwand geöffnet.

Die kleinere Bewegungsfläche vor/hinter der Tür ist 150 cm tief und 145 cm breit.

Höhe der Türschwelle: 0 cm

Die Tür öffnet nach außen.

Die WC-Tür ist mit einem anderen Schlüssel zu öffnen.

### WC

Es ist ein Unisex-WC vorhanden.

Es ist ein WC für Menschen mit Behinderung vorhanden.

Tiefe der WC-Schüssel: 66 cm

BREITE der Bewegungsfläche LINKS neben dem WC: 0 cm

TIEFE der Bewegungsfläche LINKS neben dem WC: 66 cm

BREITE der Bewegungsfläche RECHTS neben dem WC: 45 cm

TIEFE der Bewegungsfläche RECHTS neben dem WC: 50 cm

BREITE der Bewegungsfläche vor dem WC: 150 cm

TIEFE der Bewegungsfläche vor dem WC: 150 cm

Höhe des Toilettensitzes: 51 cm

Es ist ein Haltegriff links vom WC vorhanden.

Höhe des linken Haltegriffes: 84 cm

Länge des linken Haltegriffes: 60 cm

Der Haltegriff links vom WC ist nicht hochklappbar.

Es ist ein Haltegriff rechts vom WC vorhanden.

Höhe des rechten Haltegriffes: 84 cm

Länge des rechten Haltegriffes: 60 cm

Der Haltegriff rechts vom WC ist hochklappbar.

Es sind links und rechts vom WC Haltegriffe vorhanden.

Der Abstand zwischen dem linken und dem rechten Haltegriff beträgt 66 cm.

### Waschbecken

BREITE der Bewegungsfläche vor dem Waschbecken: 150 cm

TIEFE der Bewegungsfläche vor dem Waschbecken: 145 cm

Höhe des Waschbeckens (Oberkante vorne): 81 cm

Das Waschbecken ist unterfahrbar in einer Höhe von 67 cm und einer Tiefe von mindestens 30 cm.

Der Spiegel ist im Stehen und Sitzen einsehbar.

Anmerkungen für den Gast: Der Schlüssel ist an der Kasse erhältlich. Das WC kann als Umkleide genutzt werden.

## Weg von der Kasse zum öffentlichen WC für Menschen mit Behinderung (auch als Umkleide nutzbar)

---



Weg von der Kasse zum öffentlichen WC für Menschen mit Behinderung (auch als Umkleide nutzbar)

©Claudia Kepke



Weg von der Kasse zum öffentlichen WC für Menschen mit Behinderung (auch als Umkleide nutzbar)

©Claudia Kepke



Weg von der Kasse zum öffentlichen WC für Menschen mit Behinderung (auch als Umkleide nutzbar)

©Claudia Kepke

---

Breite des Weges: 250 cm

Länge des Weges: 20 m

Der Weg ist von der Oberflächenbeschaffenheit her erschütterungsarm und leicht bege- und befahrbar (z.B. Asphalt, engfugige Platten, etc.).

Maximale Längsneigung des Weges: 0 %

Maximale Längsneigung über eine Strecke von 20 m.

# Beachvolleyballplatz

---



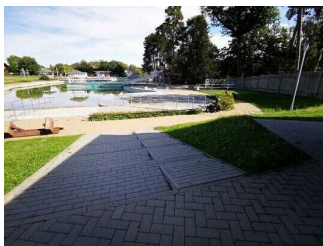
Beachvolleyballplatz

©Claudia Kepke

---

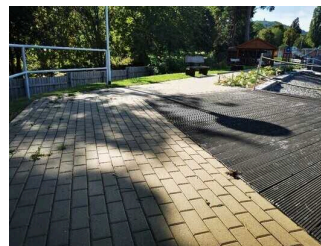
## Weg von der Treppe / Rampe im Eingangsbereich zum Beachvolleyballplatz / Umkleide / Schwimmbecken

---



Weg von der Treppe / Rampe im Eingangsbereich zum Beachvolleyballplatz / Umkleide / Schwimmbecken

©Claudia Kepke



Weg von der Treppe / Rampe im Eingangsbereich zum Beachvolleyballplatz / Umkleide / Schwimmbecken

©Claudia Kepke



Weg von der Treppe / Rampe im Eingangsbereich zum Beachvolleyballplatz / Umkleide / Schwimmbecken

©Claudia Kepke

---

Breite des Weges: 200 cm

Länge des Weges: 100 m

Der Weg ist von der Oberflächenbeschaffenheit her erschütterungsarm und leicht begeh- und befahrbar (z.B. Asphalt, engfugige Platten, etc.).

Maximale Längsneigung des Weges: 0 %

Maximale Längsneigung über eine Strecke von 100 m.

## Treppe von der Kasse Richtung Freibad / Umkleide / Beachvolleyballplatz

---



Treppe von der Kasse Richtung Freibad / Umkleide / Beachvolleyballplatz

©Claudia Kepke



Treppe von der Kasse Richtung Freibad / Umkleide / Beachvolleyballplatz

©Claudia Kepke

---

Vorhandene Schwellen/Stufen: 5

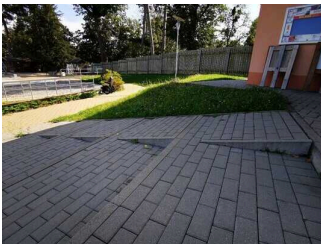
Höhe der Schwellen/Stufen: 13 cm

Die Treppe hat gerade Läufe.

Die Treppe hat keinen Handlauf.

## Rampe von der Kasse in Richtung Freibad / Umkleide / Beachvolleyballplatz

---



Rampe von der Kasse in Richtung Freibad / Umkleide / Beachvolleyballplatz

©Claudia Kepke

---

Maximale Längsneigung der Rampe: 20 %

Geringste nutzbare Laufbreite: 95 cm

Länge des längsten Rampenlaufs: 5,70 m

Es gibt ein oder mehrere Zwischenpodeste.

Mindestlänge der Zwischenpodeste: 20 cm

Die Rampe hat einschließlich ggf. vorhandener Podeste eine Gesamtlänge von 6 m.

Die Rampe hat keinen Handlauf.

Es sind keine Handläufe vorhanden.

BREITE der Bewegungsfläche vor der Rampe: 200 cm

TIEFE der Bewegungsfläche vor der Rampe: 200 cm

BREITE der Bewegungsfläche am Ende der Rampe: 200 cm

TIEFE der Bewegungsfläche am Ende der Rampe: 200 cm

Anmerkungen für den Gast: Das Servicepersonal ist bei der Begehung der Rampe gern behilflich.

## Beachvolleyballplatz

---



Beachvolleyballplatz

©Claudia Kepke



Beachvolleyballplatz

©Claudia Kepke

---

Der Platz ist über eine Treppe mit 10 Stufen (30 cm hoch) erreichbar. Neben der Treppe befindet sich eine 50 cm breite und 6 Meter lange, schwer begehbare und befahrbare Rampe mit einer Neigung von 30%. Das Spielfeld ist 50 m x 30 m groß. Die Oberfläche besteht aus feinem Sand.

## Rutschen, Sprungtürme

---

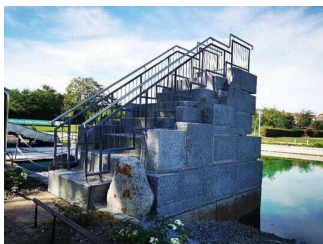


Rutschen,  
Sprungtürme

©Claudia Kepke

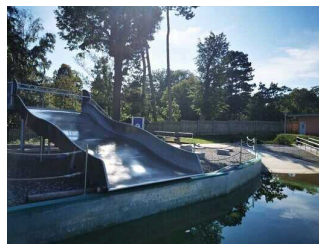
## Rutsche und Sprungfelsen

---



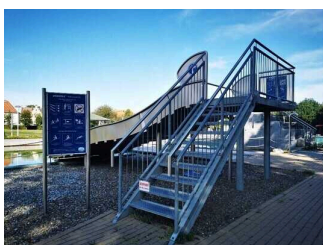
Treppe zum  
Sprungfelsen

©Claudia Kepke



Rutsche

©Claudia Kepke



Treppe zur Rutsche

©Claudia Kepke

---

In der Mitte des Schwimmbeckens befinden sich eine kleine Wellenrutsche und ein Sprungturm. Beide sind über Treppen erreichbar.

# Freibad mit Schwimmbecken und Liegewiese

---



Freibad mit  
Schwimmbecken und  
Liegewiese

©Claudia Kepke



Freibad mit  
Schwimmbecken und  
Liegewiese

©Claudia Kepke

---

## Duschen im Außenbereich

---



Duschen im  
Außenbereich

©Claudia Kepke



Duschen im  
Außenbereich

©Claudia Kepke

---

### Dusche

Höhenunterschied zwischen der Oberkante Duschplatz/Duschwanne und dem angrenzenden Bodenbereich: 0 cm

BREITE der Bewegungsfläche in der Dusche: 100 cm

TIEFE der Bewegungsfläche in der Dusche: 100 cm

Es ist kein Duschsitz vorhanden oder bei Bedarf bereitstellbar.

Es sind keine Haltegriffe in der Dusche vorhanden.

Höhe der Duscharmatur: 0 cm

Es ist kein Alarmauslöser (Schnur, Knopf) vorhanden.

Anmerkungen für den Gast: Es befinden sich vier Duschen im Außenbereich direkt am Schwimmbecken.

# Schwimmbad/Strand

## Schwimmer- und Nichtschwimmerbecken

---



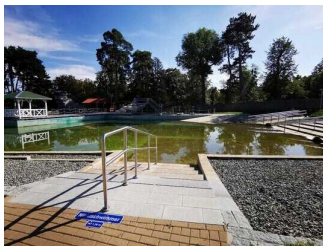
Nichtschwimmerbecken

©Claudia Kepke



Schwimmer- und Nichtschwimmerbecken

©Claudia Kepke



Schwimmer- und Nichtschwimmerbecken

©Claudia Kepke



Schwimmer- und Nichtschwimmerbecken

©Claudia Kepke



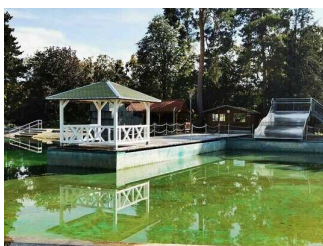
Schwimmerbecken

©Claudia Kepke



Sprungbereich

©Claudia Kepke



Schwimmer- und Nichtschwimmerbecken

©Claudia Kepke

---

## Schwimmbad

Das Becken befindet sich im Außenbereich.

Zum Einstieg in das Becken gibt es eine Rampe.

Anmerkungen für den Gast: Das Schwimmerbecken hat eine Wassertiefe von 2 m, das Nichtschwimmerbecken von 1,20 m. Die Rampe führt ins Nichtschwimmerbecken und hat eine Längsneigung von 6%, Handläufe sind beidseitig vorhanden. Ein Wasserrollstuhl steht zur Ausleihe zur Verfügung.

## Babybecken

---



Babybecken

©Manuela Fischer

---

### Schwimmbad

Das Becken befindet sich im Außenbereich.

Zum Einstieg in das Becken gibt es eine Rampe. Es gibt keine Hilfsmittel zum Einstieg.

Anmerkungen für den Gast: Das Babybecken ist stufenlos begehbar. Handläufe sind nicht vorhanden.

## Weg außen

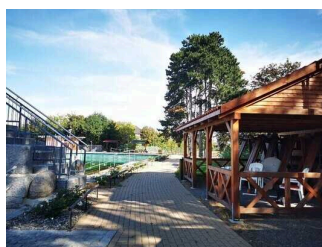
### Rundweg um das Schwimmbecken

---



Rundweg um das Schwimmbecken

©Claudia Kepke



Rundweg um das Schwimmbecken

©Claudia Kepke



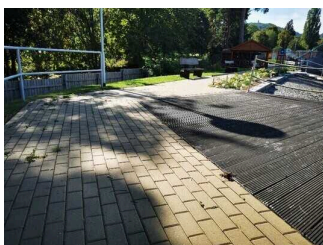
Rundweg um das Schwimmbecken

©Claudia Kepke



Rundweg um das Schwimmbecken

©Claudia Kepke



Rundweg um das Schwimmbecken

©Claudia Kepke



Rundweg um das Schwimmbecken

©Claudia Kepke

---

Breite des Weges: 180 cm

Länge des Weges: 270 m

Der Weg ist von der Oberflächenbeschaffenheit her erschütterungsarm und leicht begeh- und befahrbar (z.B. Asphalt, engfugige Platten, etc.).

---



Maximale Längsneigung des Weges: 0 %

Maximale Längsneigung über eine Strecke von 270 m.

## Weg von der Treppe / Rampe im Eingangsbereich zum Beachvolleyballplatz / Umkleide / Schwimmbecken

---



Weg von der Treppe / Rampe im Eingangsbereich zum Beachvolleyballplatz / Umkleide / Schwimmbecken

©Claudia Kepke



Weg von der Treppe / Rampe im Eingangsbereich zum Beachvolleyballplatz / Umkleide / Schwimmbecken

©Claudia Kepke



Weg von der Treppe / Rampe im Eingangsbereich zum Beachvolleyballplatz / Umkleide / Schwimmbecken

©Claudia Kepke

---

Breite des Weges: 200 cm

Länge des Weges: 100 m

Der Weg ist von der Oberflächenbeschaffenheit her erschütterungsarm und leicht begeh- und befahrbar (z.B. Asphalt, engfugige Platten, etc.).

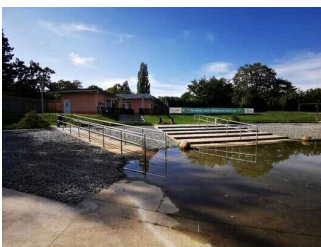
Maximale Längsneigung des Weges: 0 %

Maximale Längsneigung über eine Strecke von 100 m.

## Schwelle/Stufe/Treppe

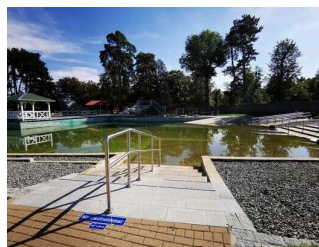
### Treppen ins Nichtschwimmer- und Schwimmerbecken

---



Treppen ins Nichtschwimmer- und Schwimmerbecken

©Claudia Kepke



Treppen ins Nichtschwimmer- und Schwimmerbecken

©Claudia Kepke

---

Vorhandene Schwellen/Stufen: 4

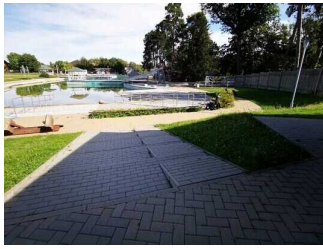
Höhe der Schwellen/Stufen: 15 cm

Die Treppe hat gerade Läufe.

Die Treppe hat einen einseitigen Handlauf.

## Treppe von der Kasse Richtung Freibad / Umkleide / Beachvolleyballplatz

---



Treppe von der Kasse Richtung Freibad / Umkleide / Beachvolleyballplatz

©Claudia Kepke



Treppe von der Kasse Richtung Freibad / Umkleide / Beachvolleyballplatz

©Claudia Kepke

---

Vorhandene Schwellen/Stufen: 5

Höhe der Schwellen/Stufen: 13 cm

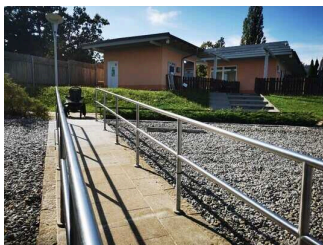
Die Treppe hat gerade Läufe.

Die Treppe hat keinen Handlauf.

## Rampe

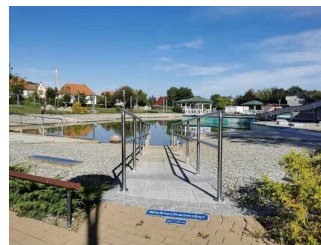
### Rampe ins Nichtschwimmerbecken

---



Rampe ins Nichtschwimmerbecken

©Claudia Kepke



Rampe ins Nichtschwimmerbecken

©Claudia Kepke

---

Maximale Längsneigung der Rampe: 6 %

Geringste nutzbare Laufbreite: 110 cm

Länge des längsten Rampenlaufs: 8 m

Mindestlänge der Zwischenpodeste: 8 cm

Die Rampe hat einschließlich ggf. vorhandener Podeste eine Gesamtlänge von 8 m.

Die Rampe hat beidseitige Handläufe.

Die Handläufe werden am Anfang und Ende nicht waagrecht weitergeführt.

BREITE der Bewegungsfläche vor der Rampe: 200 cm

TIEFE der Bewegungsfläche vor der Rampe: 200 cm

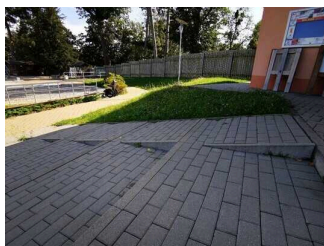
BREITE der Bewegungsfläche am Ende der Rampe: 0 cm

TIEFE der Bewegungsfläche am Ende der Rampe: 0 cm

Anmerkungen für den Gast: Die Rampe führt direkt ins Wasser. Wassertiefe 1,20 m.

## Rampe von der Kasse in Richtung Freibad / Umkleide / Beachvolleyballplatz

---



Rampe von der Kasse in Richtung Freibad / Umkleide / Beachvolleyballplatz

©Claudia Kepke

---

Maximale Längsneigung der Rampe: 20 %

Geringste nutzbare Laufbreite: 95 cm

Länge des längsten Rampenlaufs: 5,70 m

Es gibt ein oder mehrere Zwischenpodeste.

Mindestlänge der Zwischenpodeste: 20 cm

Die Rampe hat einschließlich ggf. vorhandener Podeste eine Gesamtlänge von 6 m.

Die Rampe hat keinen Handlauf.

Es sind keine Handläufe vorhanden.

BREITE der Bewegungsfläche vor der Rampe: 200 cm

TIEFE der Bewegungsfläche vor der Rampe: 200 cm

BREITE der Bewegungsfläche am Ende der Rampe: 200 cm

TIEFE der Bewegungsfläche am Ende der Rampe: 200 cm

Anmerkungen für den Gast: Das Servicepersonal ist bei der Begehung der Rampe gern behilflich.

## Liegewiese

---



Liegewiese

©Claudia Kepke



Liegewiese

©Claudia Kepke

---

Auf der Wiese unmittelbar am Schwimmbecken stehen ausreichend Liegeflächen, zum Teil auch mit Sonnenschirmen, zur Verfügung. Rund um das Schwimmbecken sind Sitzmöglichkeiten in Form von Bänken vorhanden. Auf der Wiese ist rauchen nicht gestattet, dafür gibt es einen Raucherbereich in der Nähe des Eingangs.

# Spielplatz

---



Spielplatz

©Claudia Kepke

---

# Spielplatz

---



Spielplatz

©Claudia Kepke

---

Der Spielbereich ist nicht mit dem Rollstuhl befahrbar.

BREITE der kleinsten Bewegungsfläche zwischen den Spielgeräten: 200 cm

TIEFE der kleinsten Bewegungsfläche zwischen den Spielgeräten: 200 cm

Die Erlebnisbereiche sind mindestens von Nebenwegen aus erreichbar.

Es gibt keine Spielgeräte, die für Rollstuhlfahrer zugänglich und nutzbar sind.

Anmerkungen für den Gast: Oberfläche: Rasen

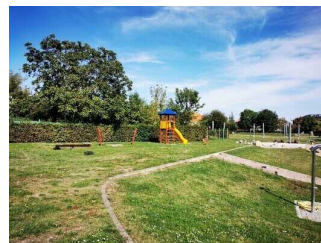
## Weg über den Rasen zwischen Kasse und Spielplatz

---



Weg über den Rasen zwischen Kasse und Spielplatz

©Claudia Kepke



Weg über den Rasen zwischen Kasse und Spielplatz

©Claudia Kepke

---

Breite des Weges: 250 cm

Länge des Weges: 35 m

Der Weg ist von der Oberflächenbeschaffenheit her nicht erschütterungsarm und leicht begeh- und befahrbar (z.B. Asphalt, engfugige Platten, etc.).

Maximale Längsneigung des Weges: 5 %

---

Maximale Längsneigung über eine Strecke von 35 m.

Anmerkungen für den Gast: Dieser Weg führt über die Wiese und ist über eine Stufe (Rasenkante) von 7 cm erreichbar.

## Schwelle/Stufe/Treppe

### Treppe zum Spielplatz

---



Treppe zum Spielplatz

©Claudia Kepke

---

Vorhandene Schwellen/Stufen: 6

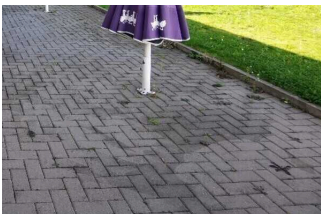
Höhe der Schwellen/Stufen: 15 cm

Die Treppe hat gerade Läufe.

Die Treppe hat keinen Handlauf.

### Stufe am Weg über den Rasen Richtung Spielplatz

---



Stufe am Weg über  
den Rasen Richtung  
Spielplatz

©Claudia Kepke

---

Vorhandene Schwellen/Stufen: 1

Höhe der Schwellen/Stufen: 7 cm

Die Treppe hat gerade Läufe.

Die Treppe hat keinen Handlauf.

# Hilfsmittel

---



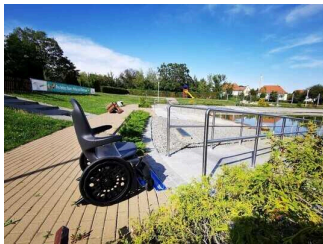
Hilfsmittel

©Claudia Kepke

---

## Alarm/Hilfsmittel

---



Alarm/Hilfsmittel

©Claudia Kepke



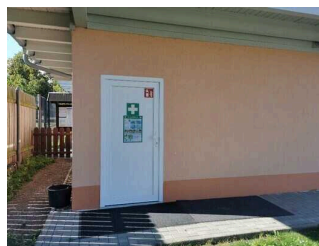
Alarm/Hilfsmittel

©Claudia Kepke



Alarm/Hilfsmittel

©Claudia Kepke



Sanitärraum

©Claudia Kepke



Alarm/Hilfsmittel

©Claudia Kepke

---

Assistenzhunde (Begleithunde, Blindenführhunde etc.) dürfen in alle relevanten Bereiche/Räume des Betriebes/Angebotes mitgebracht werden.

Bemerkungen hinsichtlich Assistenzhunden: auf Anfrage erlaubt

Es werden Hilfsmittel angeboten.

Andere Hilfsmittel,

Andere angebotene Hilfsmittel: Notfall- und Transportrollstuhl zur Ausleihe, Defibrillator

Anmerkungen für den Gast: Der Rollstuhl kann im Wasser (erreichbar über eine Rampe) genutzt werden.

---