

Bodetal Therme Thale

Parkstr. 4
06502 Thale

Tel: +49 3947 778450

info@therme-bodetal.de
<http://www.therme-bodetal.de>

Informationen für Menschen mit Gehbehinderung und Rollstuhlfahrer

Die Informationen zur Barrierefreiheit wurden am 25. April 2022 im Rahmen des Systems "Reisen für Alle" erhoben und sind geprüft.

Detailinformationen zu Treppen, Aufzügen / Treppenliften, Rampen, Automaten und speziellen Türen auf dem Weg zu einzelnen Bereichen finden Sie in der entsprechenden Kategorie.

Fotos zur Einrichtung



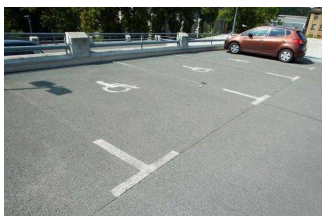
Bild von Bodetal
Therme Thale



Bodetal Therme
Thale, Saunahaus

Parken

Parkplatz



Parkplatz für
Menschen mit
Behinderung

©Manuela Fischer



Parkplatz

©Manuela Fischer

Es ist ein Parkplatz vorhanden.

Es ist mindestens 1 Parkplatz für Menschen mit Behinderung vorhanden.

Es gibt 3 Stellplatz/-plätze für Menschen mit Behinderung.

Stellplatzbreite: 350 cm

Stellplatzlänge: 550 cm

Der Parkplatz ist von der Oberflächenbeschaffenheit her erschütterungsarm und leicht begeh- und befahrbar (z.B. Asphalt, engfugige Platten, etc.).

Entfernung des Stellplatzes/der Stellplätze für Menschen mit Behinderung zum Eingangsbereich: 45 m

Der Stellplatz / die Stellplätze für Menschen mit Behinderung ist/sind gekennzeichnet.

Anmerkungen für den Gast: kostenfreie Parkplätze

Weg vom Parkplatz zum Eingang



Weg vom Parkplatz zum Eingang

©Manuela Fischer



Weg vom Parkplatz zum Eingang

©Manuela Fischer

Breite des Weges: 300 cm

Länge des Weges: 450 m

Der Weg ist von der Oberflächenbeschaffenheit her erschütterungsarm und leicht begeh- und befahrbar (z.B. Asphalt, engfugige Platten, etc.).

Maximale Längsneigung des Weges: 1 %

Maximale Längsneigung über eine Strecke von 10 m.

Eingang

Eingang in die Therme



Eingang in die Therme

©Jürgen Ludewig



Eingang in die Therme

©Manuela Fischer

Der Eingang / Zugang ins Gebäude ist stufenlos möglich.

Eingangstür

Die Tür ist eine Karussell- oder Rotationstür, kann aber auf eine dauerhafte und durchgehende Öffnung eingestellt werden.

Lichte Breite des Durchgangs: 120 cm

Art der Tür: Einflügel

Die Tür wird ohne eigenen Kraftaufwand (Drücker, Lichtschranke, Bewegungsmelder etc.) geöffnet. Die Tür wird durch eine Servicekraft geöffnet.

BREITE der kleineren Bewegungsfläche vor/hinter der Tür: 400 cm

TIEFE der kleineren Bewegungsfläche vor/hinter der Tür: 200 cm

Höhe der Türschwelle: 0 cm

EG: Kasse

Kasse im Eingangsbereich



Kasse im Eingangsbereich

©Manuela Fischer



Kasse im Eingangsbereich

©Manuela Fischer

BREITE der Bewegungsfläche vor dem Schalter/Tresen/der Kasse: 400 cm

TIEFE der Bewegungsfläche vor dem Schalter/Tresen/der Kasse: 200 cm

Der Schalter/Tresen/die Kasse ist an der höchsten Stelle 120 cm hoch.

Der Schalter/Tresen/die Kasse ist an der niedrigsten Stelle 90 cm hoch.

Es ist eine andere, gleichwertige Kommunikationsmöglichkeit im Sitzen vorhanden.

Ticketautomat / Chipsystem am Durchgang zur Therme



Automat /
Chipsystem am
Durchgang zur
Therme

©Manuela Fischer

BREITE der Bewegungsfläche vor dem Automaten: 120 cm

TIEFE der Bewegungsfläche vor dem Automaten: 250 cm

HÖCHSTE Stelle der Bedienelemente vom Boden aus: 100 cm

NIEDRIGSTE Stelle der Bedienelemente vom Boden aus: 90 cm

Anmerkungen für den Gast: Die Spinne öffnet sich auf Knopfdruck eines Mitarbeiters. Eine Selbstbetätigung durch den Gast ist möglich.

Tür am Ticketautomaten rechts neben der Kasse



Tür am
Ticketautomaten
nahe Kasse

©Jürgen Ludewig



Tür am
Ticketautomaten
nahe Kasse

©Manuela Fischer

Lichte Breite des Durchgangs: 125 cm

Art der Tür: Einflügel

Die Tür wird durch eine Servicekraft geöffnet.

BREITE der kleineren Bewegungsfläche vor/hinter der Tür: 200 cm

TIEFE der kleineren Bewegungsfläche vor/hinter der Tür: 200 cm

Höhe der Türschwelle: 0 cm

EG: Umkleide für Menschen mit Behinderung

Umkleide für Menschen mit Behinderung



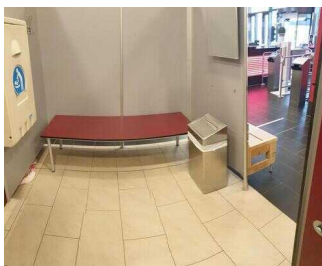
Umkleide für Menschen mit Behinderung

©Manuela Fischer



Umkleide für Menschen mit Behinderung

©Manuela Fischer



Umkleide für Menschen mit Behinderung

©Manuela Fischer

Tür zur Umkleidekabine

Lichte Breite des Durchgangs: 94 cm

Art der Tür: Einflügel

Die Tür wird mit eigenem Kraftaufwand geöffnet.

BREITE der kleineren Bewegungsfläche vor/hinter der Tür: 140 cm

TIEFE der kleineren Bewegungsfläche vor/hinter der Tür: 200 cm

Höhe der Türschwelle: 0 cm

Breite des schmalsten Durchgangs in der Umkleide: 130 cm

BREITE der Bewegungsfläche in der Umkleide: 200 cm

TIEFE der Bewegungsfläche in der Umkleide: 150 cm

Es sind Sitzmöglichkeiten vorhanden oder können bei Bedarf gestellt werden.

Anmerkungen: Spiegel, Hakenleiste und Wickeltisch vorhanden

Weg von der Kasse zur Umkleide für Menschen mit Behinderung



Weg von der Kasse
zur Umkleide für
Menschen mit
Behinderung

©Manuela Fischer

Länge des Flurs/Weges/Ganges: 10 m

Mindestbreite des Flurs/Weges/Ganges: 250 cm

Die Breite des Weges/Flures ist nicht eingeschränkt.

UG: Thermenlandschaft

UG: Schwimmbecken innen



Schwimmbecken
innen

©Manuela Fischer



Schwimmbecken
innen

©Manuela Fischer



Schwimmbecken
innen

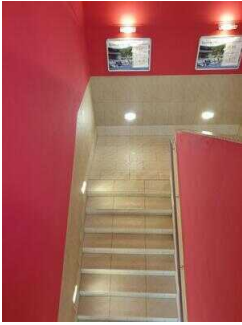
©Manuela Fischer

Schwimmbad

Das Becken befindet sich im Innenbereich.

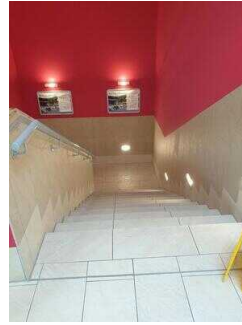
Zum Einstieg in das Becken gibt es einen Personenlift. Zum Einstieg in das Becken gibt es flache Treppenstufen mit Handlauf.

Treppe zur Thermenlandschaft / Sauna- und Beautybereichbereich



Treppe zum Bad-Saunabereich

©Manuela Fischer



Treppe zum Bad-Saunabereich

©Manuela Fischer



Treppe zum Bad-Saunabereich

©Manuela Fischer

Vorhandene Schwellen/Stufen: 30

Höhe der Schwellen/Stufen: 18 cm

Die Treppe hat gerade Läufe.

Die Treppe hat einen einseitigen Handlauf.

Aufzug zur Thermenlandschaft / Sauna- und Beautybereichbereich



Aufzug zum Bad-Saunabereich

©Manuela Fischer



Aufzug zum Bad-Saunabereich

©Manuela Fischer



Aufzug zum Bad-Saunabereich

©Manuela Fischer



Aufzug zum Bad-Saunabereich

©Manuela Fischer



Aufzug zum Bad- Saunabereich

©Manuela Fischer

BREITE der Bewegungsfläche vor dem Aufzug beim Einstieg: 300 cm

TIEFE der Bewegungsfläche vor dem Aufzug beim Einstieg: 150 cm

Lichte Durchgangsbreite der Aufzugtür: 90 cm

BREITE der Kabine innen: 100 cm

TIEFE der Kabine innen: 140 cm

BREITE der Bewegungsfläche vor dem Aufzug beim Ausstieg: 200 cm

TIEFE der Bewegungsfläche vor dem Aufzug beim Ausstieg: 160 cm

Es gibt ein horizontales Bedientableau.

Die Bedienelemente sind wie folgt angeordnet:

EG: Baugleiche Flurtüren

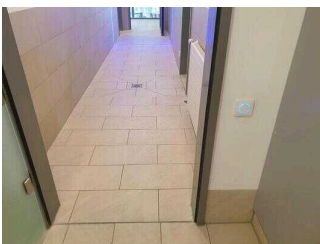


EG: Tür von Umkleide
zum Aufzug/Treppe



EG: Baugleiche
Flurtüren

©Manuela Fischer



EG: Baugleiche
Flurtüren

©Manuela Fischer

Lichte Breite des Durchgangs: 95 cm

Art der Tür: Einflügel

Die Tür wird mit eigenem Kraftaufwand geöffnet.

BREITE der kleineren Bewegungsfläche vor/hinter der Tür: 200 cm

TIEFE der kleineren Bewegungsfläche vor/hinter der Tür: 200 cm

Höhe der Türschwelle: 0 cm

Informationen zur Therme



2. WC nahe Aufzug

©Manuela Fischer



Umkleiden
im Wellness-
Beautybereich

©Manuela Fischer



Kinderbecken

©Manuela Fischer



Solebecken

©Manuela Fischer



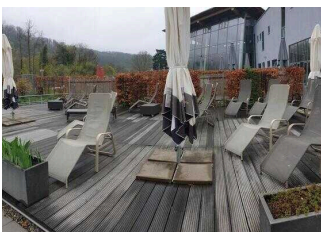
Außenbecken

©Manuela Fischer



Kneippbecken im
Thermengarten

©Manuela Fischer



Terrasse im
Thermengarten

©Manuela Fischer



Blick auf die Therme

©Manuela Fischer



Informationen zur Therme

©Manuela Fischer

Den Eingang der Bodetal Therme ist straßenseitig und vom Parkplatz aus stufenlos zugänglich. Im Eingangsbereich befindet sich das WC für Menschen mit Behinderung, auf dem Weg zum Aufzug ist ein 2. WC für Menschen mit Behinderung vorhanden (nicht erhoben). Vom Kassensbereich gelangt man durch ein Drehkreuz / Tür zum allgemeinen Umkleidebereich und zur Umkleide für Menschen mit Behinderung. Über eine Treppe, alternativ mit einem Aufzug, erreicht man das UG mit Erlebnisbecken, Kinderbecken mit Wasserspieltieren, das Licht- und Klangbecken mit Sole (eigener Zugang) und die Thermengastronomie. Von hier aus geht es weiter über einen separaten Zugang zum Wellness- und Beautybereich, zum Restaurant Sauna-Lounge, zur Saunenwelt, u.a. mit Köhlersauna (erhoben), zum Außenwarmbecken mit Unterwasserliegen und zum Thermengarten mit Terrasse und Liegewiese.

UG: Thermengastronomie

UG: Bistro im Schwimmbad



UG: Bistro im Schwimmbad

©Manuela Fischer



UG: Bistro im Schwimmbad

©Manuela Fischer

Breite des schmalsten Durchgangs im Raum: 200 cm

Es sind keine unterfahrbaren Tische vorhanden.

Anmerkungen für den Gast: Selbstbedienung

EG: Weg von der Umkleide zur Treppe/Aufzug



EG: Weg von der Umkleide für Menschen mit Behinderung zur Treppe/Aufzug

©Manuela Fischer



Weg durch die öffentliche Umkleide zur Treppe/Aufzug

©Manuela Fischer



Bild von EG: Weg von der Umkleide für Menschen mit Behinderung zur Treppe/Aufzug

©Manuela Fischer



EG: Weg von der Umkleide für Menschen mit Behinderung zur Treppe/Aufzug

Länge des Flurs/Weges/Ganges: 27 m

Mindestbreite des Flurs/Weges/Ganges: 150 cm

Vorhandene Durchgänge sind mindestens 88 cm breit.

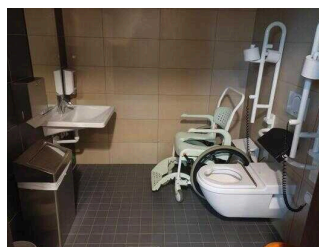
EG: Öffentliches WC für Menschen mit Behinderungen

EG: Öffentliches WC für Menschen mit Behinderung



EG: Öffentliches WC für Menschen mit Behinderung

©Manuela Fischer



EG: Öffentliches WC für Menschen mit Behinderung

©Manuela Fischer



EG: Öffentliches WC für Menschen mit Behinderung

Tür zum öffentlichen WC

Lichte Breite des Durchgangs: 100 cm

Art der Tür: Einflügel

Die Tür wird mit eigenem Kraftaufwand geöffnet.

BREITE der kleineren Bewegungsfläche vor/hinter der Tür: 120 cm

TIEFE der kleineren Bewegungsfläche vor/hinter der Tür: 120 cm

Höhe der Türschwelle: 0 cm

Die Tür öffnet nach außen.

Die WC-Tür ist ohne Schlüssel zu öffnen.

WC

Es ist ein Unisex-WC vorhanden.

Es ist ein WC für Menschen mit Behinderung vorhanden.

Tiefe der WC-Schüssel: 70 cm

BREITE der Bewegungsfläche LINKS neben dem WC: 92 cm

TIEFE der Bewegungsfläche LINKS neben dem WC: 70 cm

BREITE der Bewegungsfläche RECHTS neben dem WC: 90 cm

TIEFE der Bewegungsfläche RECHTS neben dem WC: 70 cm

BREITE der Bewegungsfläche vor dem WC: 180 cm

TIEFE der Bewegungsfläche vor dem WC: 70 cm

Höhe des Toilettensitzes: 50 cm

Es ist ein Haltegriff links vom WC vorhanden.

Höhe des linken Haltegriffes: 83 cm

Länge des linken Haltegriffes: 85 cm

Der Haltegriff links vom WC ist hochklappbar.

Es ist ein Haltegriff rechts vom WC vorhanden.

Höhe des rechten Haltegriffes: 83 cm

Länge des rechten Haltegriffes: 85 cm

Der Haltegriff rechts vom WC ist hochklappbar.

Es sind links und rechts vom WC Haltegriffe vorhanden.

Der Abstand zwischen dem linken und dem rechten Haltegriff beträgt 71 cm.

Waschbecken

BREITE der Bewegungsfläche vor dem Waschbecken: 100 cm

TIEFE der Bewegungsfläche vor dem Waschbecken: 100 cm

Höhe des Waschbeckens (Oberkante vorne): 82 cm

Das Waschbecken ist unterfahrbar in einer Höhe von 67 cm und einer Tiefe von mindestens 30 cm.

Der Spiegel ist im Stehen und Sitzen einsehbar.

Es ist ein Knopf als Alarmauslöser vorhanden.

Höhe des Alarmauslösers vom Boden: 140 cm

EG: Weg von der Kasse zum WC für Menschen mit Behinderung



EG: Weg von der Kasse zum WC für Menschen mit Behinderung

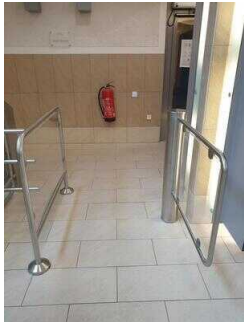
Länge des Flurs/Weges/Ganges: 8 m

Mindestbreite des Flurs/Weges/Ganges: 200 cm

Die Breite des Weges/Flures ist nicht eingeschränkt.

UG: Restaurant "Sauna Lounge"

UG: Restaurant Sauna Lounge



UG: Restaurant Sauna Lounge

©Manuela Fischer



UG: Restaurant Sauna Lounge

©Manuela Fischer



UG: Restaurant Sauna Lounge

©Manuela Fischer



UG: Restaurant Sauna Lounge



UG: Restaurant Sauna Lounge

Tür zum Speiseraum

Lichte Breite des Durchgangs: 120 cm

Art der Tür: Einflügel

Die Tür wird mit eigenem Kraftaufwand geöffnet.

BREITE der kleineren Bewegungsfläche vor/hinter der Tür: 200 cm

TIEFE der kleineren Bewegungsfläche vor/hinter der Tür: 250 cm

Höhe der Türschwelle: 0 cm

Breite des schmalsten Durchgangs im Raum: 200 cm

Es sind unterfahrbare Tische (Maximalhöhe 80 cm, Unterfahrbarkeit in einer Höhe von 67 cm und einer Tiefe von 30 cm) vorhanden.

Anzahl: ca. 9 Tisch/Tische

UG: Weg von Thermenlandschaft zu Wellness/Restaurant/Sauna



UG: Weg von Thermenlandschaft zu Wellness/Restaurant/Sauna

©Manuela Fischer



UG: Weg von Thermenlandschaft zu Wellness/Restaurant/Sauna

©Manuela Fischer



UG: Weg von Thermenlandschaft zu Wellness/Restaurant/Sauna

©Manuela Fischer

Länge des Flurs/Weges/Ganges: 12 m

Mindestbreite des Flurs/Weges/Ganges: 160 cm

Die Breite des Weges/Flures ist nicht eingeschränkt.

Außenbereich Saunenwelt: Köhler-Sauna

Eingangsbereich zur Köhlersauna



Eingangsbereich zur Köhlersauna

©Manuela Fischer



Eingangsbereich zur Köhlersauna

©Manuela Fischer



Eingangsbereich zur Köhlersauna

©Manuela Fischer



Eingangsbereich zur Köhlersauna

©Manuela Fischer

Der Eingang / Zugang ist nicht stufenlos möglich.

Eingangstür

Lichte Breite des Durchgangs: 107 cm

Art der Tür: Einflügel

Die Tür wird mit eigenem Kraftaufwand geöffnet.

BREITE der kleineren Bewegungsfläche vor/hinter der Tür: 110 cm

TIEFE der kleineren Bewegungsfläche vor/hinter der Tür: 150 cm

Höhe der Türschwelle: 0 cm

Köhlersauna



Sauna / Köhlersauna

©Manuela Fischer



Sauna / Köhlersauna

©Manuela Fischer

Tür zur Sauna

Lichte Breite des Durchgangs: 107 cm

Art der Tür: Einflügel

Die Tür wird mit eigenem Kraftaufwand geöffnet.

BREITE der kleineren Bewegungsfläche vor/hinter der Tür: 110 cm

TIEFE der kleineren Bewegungsfläche vor/hinter der Tür: 150 cm

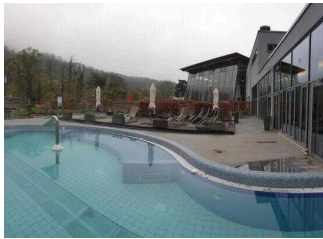
Höhe der Türschwelle: 0 cm

BREITE der Bewegungsfläche vor der unteren Sitzbank: 200 cm

TIEFE der Bewegungsfläche vor der unteren Sitzbank: 100 cm

Es wird ein Saunarollstuhl bereitgehalten.

Weg außen vom Restaurant zur Köhlersauna



Weg außen vom Restaurant zur Köhlersauna

©Manuela Fischer



Weg außen vom Restaurant zur Köhlersauna

©Manuela Fischer



Weg außen vom Restaurant zur Köhlersauna

©Manuela Fischer



Weg außen vom Restaurant zur Köhlersauna

©Manuela Fischer

Breite des Weges: 200 cm

Länge des Weges: 68 m

Der Weg ist von der Oberflächenbeschaffenheit her erschütterungsarm und leicht begeh- und befahrbar (z.B. Asphalt, engfugige Platten, etc.).

Maximale Längsneigung des Weges: 0 %

Maximale Längsneigung über eine Strecke von 0 m.

Aufzug zur Thermenlandschaft / Sauna- und Beautybereichbereich



Aufzug zum Bad-Saunabereich

©Manuela Fischer



Aufzug zum Bad-Saunabereich

©Manuela Fischer



Aufzug zum Bad-Saunabereich

©Manuela Fischer



Aufzug zum Bad-Saunabereich

©Manuela Fischer



Aufzug zum Bad-Saunabereich

©Manuela Fischer

BREITE der Bewegungsfläche vor dem Aufzug beim Einstieg: 300 cm

TIEFE der Bewegungsfläche vor dem Aufzug beim Einstieg: 150 cm

Lichte Durchgangsbreite der Aufzugtür: 90 cm

BREITE der Kabine innen: 100 cm

TIEFE der Kabine innen: 140 cm

BREITE der Bewegungsfläche vor dem Aufzug beim Ausstieg: 200 cm

TIEFE der Bewegungsfläche vor dem Aufzug beim Ausstieg: 160 cm

Es gibt ein horizontales Bedientableau.

Die Bedienelemente sind wie folgt angeordnet:

UG: Weg von Thermenlandschaft zu Wellness/Restaurant/Sauna



UG: Weg von Thermenlandschaft zu Wellness/Restaurant/Sauna

©Manuela Fischer



UG: Weg von Thermenlandschaft zu Wellness/Restaurant/Sauna

©Manuela Fischer



UG: Weg von
Thermenlandschaft
zu Wellness/
Restaurant/Sauna

©Manuela Fischer

Länge des Flurs/Weges/Ganges: 12 m

Mindestbreite des Flurs/Weges/Ganges: 160 cm

Die Breite des Weges/Flures ist nicht eingeschränkt.

UG: Tür vom Restaurant zur Saunenwelt



UG: Tür vom
Restaurant zur
Saunenwelt

©Manuela Fischer



UG: Tür vom
Restaurant zur
Saunenwelt

©Manuela Fischer

Lichte Breite des Durchgangs: 120 cm

Art der Tür: Einflügel

Die Tür wird mit eigenem Kraftaufwand geöffnet.

BREITE der kleineren Bewegungsfläche vor/hinter der Tür: 200 cm

TIEFE der kleineren Bewegungsfläche vor/hinter der Tür: 250 cm

Höhe der Türschwelle: 0 cm

Alarm / Hilfsmittel

Alarm/Hilfsmittel

Aufzug: Aufzug von EG – UG

Ein abgehender Notruf im Aufzug wird akustisch bestätigt, z.B. durch eine Gegensprechanlage.

Assistenzhunde dürfen nicht mitgebracht werden.

Es werden Hilfsmittel angeboten.

Rollstuhl,