

## Carl-Maria-von-Weber-Theater Bernburg

Schloßstraße 22  
06406 Bernburg (Saale)

Tel: +49 3471 3479-0 oder  
0176-10536887  
Fax: +49 3471 347934

info@theater-bernburg.de  
[www.theater-bernburg.de](http://www.theater-bernburg.de)

## Informationen für Menschen mit Gehbehinderung und Rollstuhlfahrer

Die Informationen zur Barrierefreiheit wurden am 25. November 2023 im Rahmen des Systems "Reisen für Alle" erhoben.

Detailinformationen zu Treppen, Aufzügen / Treppenliften, Rampen, Automaten und speziellen Türen auf dem Weg zu einzelnen Bereichen finden Sie in der entsprechenden Kategorie.

## Fotos zur Einrichtung



Carl-Maria-von-Weber-Theater  
Bernburg

© michael uhlmann ..  
photographie



Carl-Maria-von-Weber-Theater  
Bernburg

©Manuela Fischer



Carl-Maria-von-Weber-Theater  
Bernburg

©Manuela Fischer



Carl-Maria-von-Weber-Theater  
Bernburg

Jürgen Ludewig

# Parken

---



Parken



Parken

---

## Parkplatz für Menschen mit Behinderungen

---



Parkplatz



Parkplatz für  
Menschen mit  
Behinderungen

---

Es ist ein Parkplatz vorhanden.

Es ist mindestens 1 Parkplatz für Menschen mit Behinderung vorhanden.

Es gibt 1 Stellplatz/-plätze für Menschen mit Behinderung.

Stellplatzbreite: 350 cm

Stellplatzlänge: 500 cm

Der Parkplatz ist von der Oberflächenbeschaffenheit her erschütterungsarm und leicht begeh- und befahrbar (z.B. Asphalt, engfugige Platten, etc.).

Entfernung des Stellplatzes/der Stellplätze für Menschen mit Behinderung zum Eingangsbereich: 30 m

Der Stellplatz / die Stellplätze für Menschen mit Behinderung ist/sind gekennzeichnet.

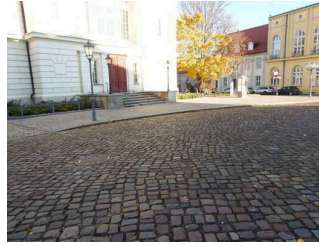
Vor dem Theater steht nur ein markierter Parkplatz für Menschen mit Behinderungen zur Verfügung. Die umliegenden Parkplätze bieten ausreichend Parkmöglichkeiten.

## Weg vom Parkplatz zum Haupt- und Nebeneingang

---



Weg außen vom  
Parkplatz zum  
Nebeneingang



Weg vom Parkplatz  
zum Haupt- und  
Nebeneingang

---

Breite des Weges: 300 cm

Länge des Weges: 20 m

Der Weg ist von der Oberflächenbeschaffenheit her nicht erschütterungsarm und leicht begeh- und befahrbar (z.B. Asphalt, engfugige Platten, etc.).

Maximale Längsneigung des Weges: 0 %

Maximale Längsneigung über eine Strecke von 20 m.

Anmerkungen für den Gast: Der Weg zum Nebeneingang ist 30 m lang.

## Haupteingang

---



Haupteingang

## Haupteingang

Der Eingang / Zugang ist nicht stufenlos möglich.

Eingangstür

Lichte Breite des Durchgangs: 160 cm

Art der Tür: Zweiflügel

Die Tür wird mit eigenem Kraftaufwand geöffnet. Die Tür wird durch eine Servicekraft geöffnet.

BREITE der kleineren Bewegungsfläche vor/hinter der Tür: 250 cm

TIEFE der kleineren Bewegungsfläche vor/hinter der Tür: 140 cm

Höhe der Türschwelle: 6 cm

## Treppe am Haupteingang

Vorhandene Schwellen/Stufen: 6

Höhe der Schwellen/Stufen: 14 cm

Die Treppe hat gerade Läufe.

Die Treppe hat einen einseitigen Handlauf.

## Nebeneingang

---



Nebeneingang



Nebeneingang

©Manuela Fischer

---

## Nebeneingang

---



Nebeneingang



Nebeneingang

©Manuela Fischer

---

Der Eingang / Zugang ins Gebäude ist stufenlos möglich.

Eingangstür

Lichte Breite des Durchgangs: 180 cm

Art der Tür: Zweiflügel

Die Tür wird mit eigenem Kraftaufwand geöffnet. Die Tür wird durch eine Servicekraft geöffnet.

BREITE der kleineren Bewegungsfläche vor/hinter der Tür: 220 cm

TIEFE der kleineren Bewegungsfläche vor/hinter der Tür: 300 cm

Höhe der Türschwelle: 5 cm

Anmerkungen für den Gast: Der Nebeneingang befindet sich niveaugleich an der rechten Seite des Gebäudes.

---

## Weg vom Haupteingang zum Nebeneingang

---



Weg vom  
Haupteingang zum  
Nebeneingang

©Manuela Fischer



Weg vom  
Haupteingang zum  
Nebeneingang

---

Breite des Weges: 300 cm

Länge des Weges: 20 m

Der Weg ist von der Oberflächenbeschaffenheit her erschütterungsarm und leicht begeh- und befahrbar (z.B. Asphalt, engfugige Platten, etc.).

Maximale Längsneigung des Weges: 0 %

Maximale Längsneigung über eine Strecke von 20 m.

## Tür / Windfang Nebeneingang

---



Tür / Windfang

---

Lichte Breite des Durchgangs: 160 cm

Art der Tür: Zweiflügel

Die Tür wird mit eigenem Kraftaufwand geöffnet. Die Tür wird durch eine Servicekraft geöffnet.

BREITE der kleineren Bewegungsfläche vor/hinter der Tür: 200 cm

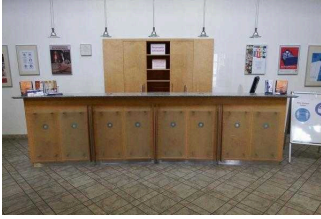
TIEFE der kleineren Bewegungsfläche vor/hinter der Tür: 300 cm

Höhe der Türschwelle: 0 cm

Anmerkungen für den Gast: Die Tür des Windfanges, befindet sich 2 m hinter der Tür des Nebeneinganges.

## Foyer mit Kasse

---

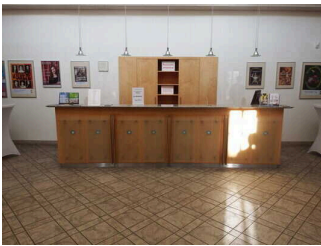


Foyer mit Kasse

---

## Theaterkasse

---



Theaterkasse

---

BREITE der Bewegungsfläche vor dem Schalter/Tresen/der Kasse: 250 cm

TIEFE der Bewegungsfläche vor dem Schalter/Tresen/der Kasse: 300 cm

Der Schalter/Tresen/die Kasse ist an der höchsten Stelle 115 cm hoch.

Der Schalter/Tresen/die Kasse ist an der niedrigsten Stelle 115 cm hoch.

Es ist keine andere, gleichwertige Kommunikationsmöglichkeit im Sitzen vorhanden.

Anmerkungen für den Gast: Die Theaterkasse ist vom Haupteingang und vom Nebeneingang nur über Treppen erreichbar, nicht über den Aufzug.

## Treppe am Haupteingang

Vorhandene Schwellen/Stufen: 6

Höhe der Schwellen/Stufen: 14 cm

Die Treppe hat gerade Läufe.

Die Treppe hat einen einseitigen Handlauf.

## Weg vom Haupteingang zur Kasse

Länge des Flurs/Weges/Ganges: 5 m

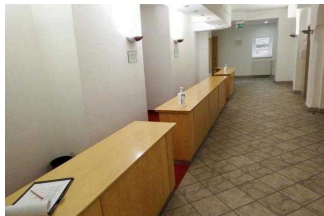
Mindestbreite des Flurs/Weges/Ganges: 300 cm

Vorhandene Durchgänge sind mindestens 88 cm breit.

Anmerkungen für den Gast: Für Rollstuhlfahrer ist dieser Bereich nicht barrierefrei zu erreichen. Vom Aufzug unterbrechen 6 Stufen den Weg zum Foyer / zur Kasse. Die Plattform oberhalb der Treppe, ist jedoch vom Kassenspersonal einsehbar.

## UG: Garderobe

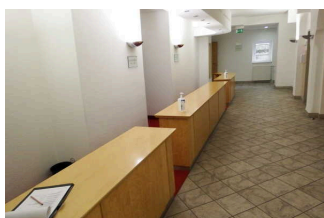
---



UG: Garderobe

## Tresen / Garderobe im Untergeschoss

---



Tresen / Garderobe im  
Untergeschoss

---

BREITE der Bewegungsfläche vor dem Schalter/Tresen/der Kasse: 250 cm

TIEFE der Bewegungsfläche vor dem Schalter/Tresen/der Kasse: 250 cm

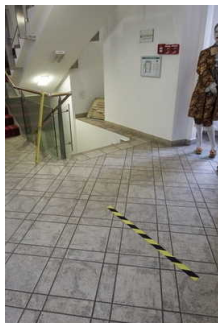
Der Schalter/Tresen/die Kasse ist an der höchsten Stelle 80 cm hoch.

Der Schalter/Tresen/die Kasse ist an der niedrigsten Stelle 80 cm hoch.

Es ist keine andere, gleichwertige Kommunikationsmöglichkeit im Sitzen vorhanden.

## Treppe zum Untergeschoss

---



Treppe zum  
Untergeschoss von  
der Theaterkasse aus

---

Vorhandene Schwellen/Stufen: 13

Höhe der Schwellen/Stufen: 17 cm

Die Treppe hat gerade Läufe.

Die Treppe hat einen einseitigen Handlauf.

## Aufzug

---



Kabine des Aufzugs  
zum UG, Parkett, 1.  
Rang, 2. Rang, WC  
für Menschen mit  
Behinderungen



Aufzug zum UG,  
Parkett, 1. Rang,  
2. Rang, WC für  
Menschen mit  
Behinderungen

---

BREITE der Bewegungsfläche vor dem Aufzug beim Einstieg: 210 cm

TIEFE der Bewegungsfläche vor dem Aufzug beim Einstieg: 300 cm

Lichte Durchgangsbreite der Aufzugtür: 95 cm

BREITE der Kabine innen: 110 cm

TIEFE der Kabine innen: 140 cm

BREITE der Bewegungsfläche vor dem Aufzug beim Ausstieg: 140 cm

TIEFE der Bewegungsfläche vor dem Aufzug beim Ausstieg: 250 cm

Es gibt kein horizontales Bedientableau.

Die Bedienelemente/Befehlsgeber sind wie folgt angeordnet:

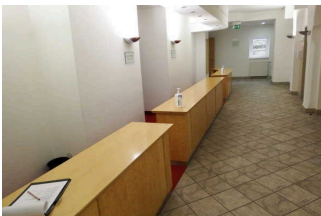
HÖCHSTE Stelle der Bedienelemente: 150 cm

TIEFSTE Stelle der Bedienelemente: 100 cm

Der waagerechte Abstand von der Ecke der Kabine bis zum ersten Bedienelement (mittig) ist 65 cm.

## UG: Weg zur Garderobe und zum WC für Menschen mit Behinderungen

---



Untergeschoss / Weg  
zur Garderobe und  
zum WC

---

Länge des Flurs/Weges/Ganges: 5 m

Mindestbreite des Flurs/Weges/Ganges: 160 cm

Vorhandene Durchgänge sind mindestens 88 cm breit.

---



# Parkett

---



Parkett



Parkett



Parkett

© michael uhlmann ..  
photographie

---

# Parkettsaal

---



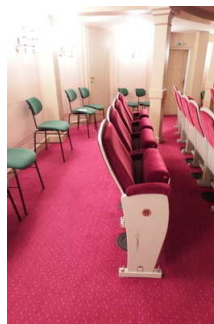
Tür zum Parkettsaal



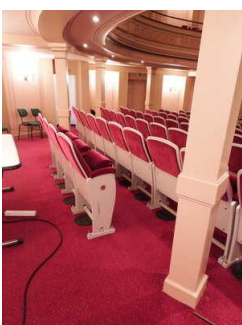
Weg zu den  
Stellplätzen für  
Rollstuhlfahrer



Parkettsaal



demontierbare  
Sitzplätze



Parkettsaal

Tür zum Raum

Lichte Breite des Durchgangs: 95 cm

Art der Tür: Einflügel

Die Tür wird mit eigenem Kraftaufwand geöffnet. Die Tür wird durch eine Servicekraft geöffnet.

BREITE der kleineren Bewegungsfläche vor/hinter der Tür: 150 cm

TIEFE der kleineren Bewegungsfläche vor/hinter der Tür: 121 cm

Höhe der Türschwelle: 0 cm

BREITE des Raums: 12 m

TIEFE des Raums: 15 m

Breite des schmalsten Durchgangs im Raum: 150 cm

Es sind Sitzgelegenheiten vorhanden.

Es sind Sitzreihen vorhanden.

Abstand zwischen Sitz und Vorderreihe: 60 cm

Es gibt ausgewiesene Plätze für Rollstuhlfahrer.

Anzahl der ausgewiesenen Plätze für Rollstuhlfahrer: 10

Die ausgewiesenen Plätze für Rollstuhlfahrer sind stufenlos und mit einer maximalen Längsneigung von 6 % erreichbar.

Anmerkungen für den Gast: Weg im Parkettsaal zu den Plätze: 4 m lang, 115 cm breit. Für Rollstuhlfahrer, können nach Reservierung 10 Sitzplätze in der vorletzten und letzten Reihe demontiert werden.

## **Treppe vom Foyer zum Parkettsaal und zum 1. und 2. Rang**

Vorhandene Schwellen/Stufen: 42

Höhe der Schwellen/Stufen: 15 cm

Die Treppe hat gerade Läufe.

Die Treppe hat beidseitige Handläufe.

Anmerkungen für den Gast: Die Treppe führt baugleich rechts und links des Foyer's zum Parkettsaal, zum 1. und 2. Rang

## Aufzug

---



Kabine des Aufzugs  
zum UG, Parkett, 1.  
Rang, 2. Rang, WC  
für Menschen mit  
Behinderungen



Aufzug zum UG,  
Parkett, 1. Rang,  
2. Rang, WC für  
Menschen mit  
Behinderungen

---

BREITE der Bewegungsfläche vor dem Aufzug beim Einstieg: 210 cm

TIEFE der Bewegungsfläche vor dem Aufzug beim Einstieg: 300 cm

Lichte Durchgangsbreite der Aufzugtür: 95 cm

BREITE der Kabine innen: 110 cm

TIEFE der Kabine innen: 140 cm

BREITE der Bewegungsfläche vor dem Aufzug beim Ausstieg: 140 cm

TIEFE der Bewegungsfläche vor dem Aufzug beim Ausstieg: 250 cm

Es gibt kein horizontales Bedientableau.

Die Bedienelemente/Befehlsgeber sind wie folgt angeordnet:

HÖCHSTE Stelle der Bedienelemente: 150 cm

TIEFSTE Stelle der Bedienelemente: 100 cm

Der waagerechte Abstand von der Ecke der Kabine bis zum ersten Bedienelement (mittig) ist 65 cm.

## Weg vom Aufzug / Treppe zum Parkettsaal

---



Weg vom Foyer /  
Aufzug zum  
Parkettsaal

Länge des Flurs/Weges/Ganges: 500 m

Mindestbreite des Flurs/Weges/Ganges: 150 cm

Vorhandene Durchgänge sind mindestens 88 cm breit.

---

## Parkett: Café

---



Parkett: Café



Parkett: Café



Parkett: Café

---

## Parkett: Café



Cafe' im Parkett und  
im 1. Rang



Cafe' im Parkett und  
im 1. Rang



Tresen

---

Tür zum Speiseraum

Lichte Breite des Durchgangs: 115 cm

Art der Tür: Zweiflügel

Die Tür wird mit eigenem Kraftaufwand geöffnet. Die Tür wird durch eine Servicekraft geöffnet.

BREITE der kleineren Bewegungsfläche vor/hinter der Tür: 250 cm

TIEFE der kleineren Bewegungsfläche vor/hinter der Tür: 250 cm

Höhe der Türschwelle: 0 cm

Breite des schmalsten Durchgangs im Raum: 190 cm

Es sind unterfahrbare Tische (Maximalhöhe 80 cm, Unterfahrbarkeit in einer Höhe von 67 cm und einer Tiefe von 30 cm) vorhanden.

Anzahl: ca. 7 Tisch/Tische

Anmerkungen für den Gast: Der Tresen im Café ist 110 cm hoch. Ein zweites baugleiches Café befindet sich auch im 1. Rang.

## Treppe vom Foyer zum Parkettsaal und zum 1. und 2. Rang

Vorhandene Schwellen/Stufen: 42

Höhe der Schwellen/Stufen: 15 cm

Die Treppe hat gerade Läufe.

Die Treppe hat beidseitige Handläufe.

Anmerkungen für den Gast: Die Treppe führt baugleich rechts und links des Foyer's zum Parkettsaal, zum 1. und 2. Rang

## Aufzug



Kabine des Aufzugs zum UG, Parkett, 1. Rang, 2. Rang, WC für Menschen mit Behinderungen



Aufzug zum UG, Parkett, 1. Rang, 2. Rang, WC für Menschen mit Behinderungen

BREITE der Bewegungsfläche vor dem Aufzug beim Einstieg: 210 cm

TIEFE der Bewegungsfläche vor dem Aufzug beim Einstieg: 300 cm

Lichte Durchgangsbreite der Aufzugtür: 95 cm

BREITE der Kabine innen: 110 cm

TIEFE der Kabine innen: 140 cm

BREITE der Bewegungsfläche vor dem Aufzug beim Ausstieg: 140 cm

TIEFE der Bewegungsfläche vor dem Aufzug beim Ausstieg: 250 cm

Es gibt kein horizontales Bedientableau.

Die Bedienelemente/Befehlsgeber sind wie folgt angeordnet:

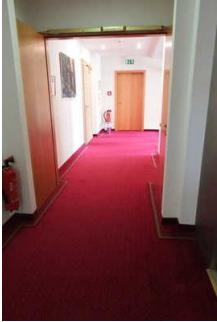
HÖCHSTE Stelle der Bedienelemente: 150 cm

TIEFSTE Stelle der Bedienelemente: 100 cm

Der waagerechte Abstand von der Ecke der Kabine bis zum ersten Bedienelement (mittig) ist 65 cm.

## Weg vom Parkettsaal / Aufzug zum Cafe'

---



Weg vom  
Parkettsaal / Aufzug  
zum Cafe'

---

Länge des Flurs/Weges/Ganges: 5 m

Mindestbreite des Flurs/Weges/Ganges: 170 cm

Vorhandene Durchgänge sind mindestens 88 cm breit.

Anmerkungen für den Gast: Es gibt Im Parkett und im 1.Rang Cafe's.

## UG: Öffentliches WC für Menschen mit Behinderung

---



UG: Öffentliches WC  
für Menschen mit  
Behinderung



UG: Öffentliches WC  
für Menschen mit  
Behinderung



UG: Öffentliches WC  
für Menschen mit  
Behinderung



UG: Öffentliches WC  
für Menschen mit  
Behinderung

# UG: Öffentliches WC für Menschen mit Behinderungen

---



Tür zum öffentlichen WC für Menschen mit Behinderungen



Öffentliches WC für Menschen mit Behinderungen



UG: Öffentliches WC für Menschen mit Behinderungen

---

## Tür zum öffentlichen WC

Lichte Breite des Durchgangs: 95 cm

Art der Tür: Einflügel

Die Tür wird mit eigenem Kraftaufwand geöffnet.

Die kleinere Bewegungsfläche vor/hinter der Tür ist 180 cm tief und 100 cm breit.

Höhe der Türschwelle: 0 cm

Die Tür öffnet nach außen.

Die WC-Tür ist ohne Schlüssel zu öffnen.

## WC

Es ist ein Unisex-WC vorhanden.

Es ist ein WC für Menschen mit Behinderung vorhanden.

Tiefe der WC-Schüssel: 57 cm

BREITE der Bewegungsfläche LINKS neben dem WC: 40 cm

TIEFE der Bewegungsfläche LINKS neben dem WC: 57 cm

BREITE der Bewegungsfläche RECHTS neben dem WC: 115 cm

TIEFE der Bewegungsfläche RECHTS neben dem WC: 57 cm

BREITE der Bewegungsfläche vor dem WC: 180 cm

TIEFE der Bewegungsfläche vor dem WC: 100 cm

Höhe des Toilettensitzes: 45 cm

Der Zugang zur Bewegungsfläche rechts oder links vom WC ist eingeschränkt. Die Durchgangsbreite ist: 90 cm.

Es ist ein Haltegriff links vom WC vorhanden.

Höhe des linken Haltegriffes: 77 cm

Länge des linken Haltegriffes: 60 cm

Der Haltegriff links vom WC ist hochklappbar.

Es ist ein Haltegriff rechts vom WC vorhanden.

Höhe des rechten Haltegriffes: 77 cm

Länge des rechten Haltegriffes: 60 cm

Der Haltegriff rechts vom WC ist hochklappbar.

Es sind links und rechts vom WC Haltegriffe vorhanden.

Der Abstand zwischen dem linken und dem rechten Haltegriff beträgt 67 cm.

### Waschbecken

BREITE der Bewegungsfläche vor dem Waschbecken: 100 cm

TIEFE der Bewegungsfläche vor dem Waschbecken: 180 cm

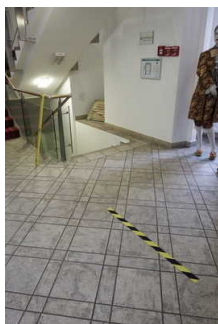
Höhe des Waschbeckens (Oberkante vorne): 86 cm

Das Waschbecken ist unterfahrbar in einer Höhe von 67 cm und einer Tiefe von mindestens 30 cm.

Der Spiegel ist im Stehen und Sitzen einsehbar.

## Treppe zum Untergeschoss

---



Treppe zum  
Untergeschoss von  
der Theaterkasse aus

---

Vorhandene Schwellen/Stufen: 13

Höhe der Schwellen/Stufen: 17 cm

Die Treppe hat gerade Läufe.



Die Treppe hat einen einseitigen Handlauf.

## Aufzug

---



Kabine des Aufzugs  
zum UG, Parkett, 1.  
Rang, 2. Rang, WC  
für Menschen mit  
Behinderungen



Aufzug zum UG,  
Parkett, 1. Rang,  
2. Rang, WC für  
Menschen mit  
Behinderungen

---

BREITE der Bewegungsfläche vor dem Aufzug beim Einstieg: 210 cm

TIEFE der Bewegungsfläche vor dem Aufzug beim Einstieg: 300 cm

Lichte Durchgangsbreite der Aufzugtür: 95 cm

BREITE der Kabine innen: 110 cm

TIEFE der Kabine innen: 140 cm

BREITE der Bewegungsfläche vor dem Aufzug beim Ausstieg: 140 cm

TIEFE der Bewegungsfläche vor dem Aufzug beim Ausstieg: 250 cm

Es gibt kein horizontales Bedientableau.

Die Bedienelemente/Befehlsgeber sind wie folgt angeordnet:

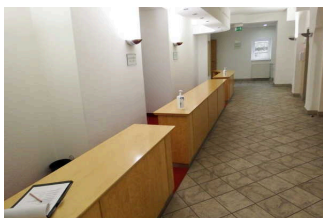
HÖCHSTE Stelle der Bedienelemente: 150 cm

TIEFSTE Stelle der Bedienelemente: 100 cm

Der waagerechte Abstand von der Ecke der Kabine bis zum ersten Bedienelement (mittig) ist 65 cm.

## UG: Weg zur Garderobe und zum WC für Menschen mit Behinderungen

---



Untergeschoss / Weg  
zur Garderobe und  
zum WC

Länge des Flurs/Weges/Ganges: 5 m

Mindestbreite des Flurs/Weges/Ganges: 160 cm

Vorhandene Durchgänge sind mindestens 88 cm breit.

---

# Hilfsmittel

## Alarm/Hilfsmittel – Erstgespräch

---



Alarm/Hilfsmittel –  
Erstgespräch



Alarm/Hilfsmittel –  
Erstgespräch



Alarm/Hilfsmittel –  
Erstgespräch

---

Assistenzhunde dürfen nicht mitgebracht werden.

Bemerkungen hinsichtlich Assistenzhunden: In Theatern ist diese Regelung nicht gebräuchlich.