

## Das Waldhaus am Bergwitzsee

Wörlitzer Str. 63  
06901 Kemberg OT Bergwitz

Tel: +49 34921 61570

info@waldhaus-am-bergwitzsee.de  
[www.waldhaus-am-bergwitzsee.de](http://www.waldhaus-am-bergwitzsee.de)

## Informationen für Menschen mit Gehbehinderung und Rollstuhlfahrer

Die Informationen zur Barrierefreiheit wurden am 1. Dezember 2021 im Rahmen des Systems "Reisen für Alle" erhoben und sind geprüft.

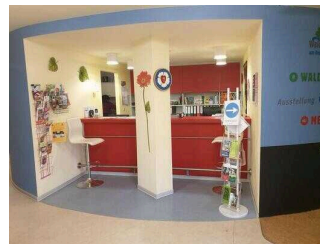
Detailinformationen zu Treppen, Aufzügen / Treppenliften, Rampen, Automaten und speziellen Türen auf dem Weg zu einzelnen Bereichen finden Sie in der entsprechenden Kategorie.

## Fotos zur Einrichtung



Das Waldhaus am Bergwitzsee

©Manuela Fischer



Das Waldhaus am Bergwitzsee

©Manuela Fischer



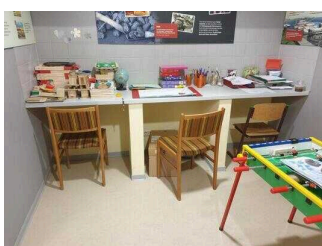
Das Waldhaus am Bergwitzsee

©Manuela Fischer



Das Waldhaus am Bergwitzsee

©Manuela Fischer



Das Waldhaus am Bergwitzsee

©Manuela Fischer



Das Waldhaus am Bergwitzsee

©Manuela Fischer

## Parken

---



Parken

©Manuela Fischer



Weg zum Eingang

©Manuela Fischer

---

## Parkplatz

---



Parkplatz

©Manuela Fischer



Parkplatz

©Manuela Fischer

---

Es ist ein Parkplatz vorhanden.

Es ist mindestens 1 Parkplatz für Menschen mit Behinderung vorhanden.

Es gibt 1 Stellplatz/-plätze für Menschen mit Behinderung.

Stellplatzbreite: 350 cm

Stellplatzlänge: 500 cm

Der Parkplatz ist von der Oberflächenbeschaffenheit her erschütterungsarm und leicht begeh- und befahrbar (z.B. Asphalt, engfugige Platten, etc.).

Entfernung des Stellplatzes/der Stellplätze für Menschen mit Behinderung zum Eingangsbereich: 56 m

Der Stellplatz / die Stellplätze für Menschen mit Behinderung ist/sind gekennzeichnet.

Anmerkungen für den Gast: Der Parkplatz befindet sich direkt auf dem Gelände des Waldhauses.

## Weg vom Parkplatz zum Eingang Waldhaus

---



Weg vom Parkplatz  
zum Eingang  
Waldhaus

©Manuela Fischer

---

Breite des Weges: 225 cm

Länge des Weges: 40 m

Der Weg ist von der Oberflächenbeschaffenheit her erschütterungsarm und leicht begeh- und befahrbar (z.B. Asphalt, engfugige Platten, etc.).

Maximale Längsneigung des Weges: 0 %

Maximale Längsneigung über eine Strecke von 40 m.

## ÖPNV

### Bushaltestelle Bergwitz "Anker"

Die Bushaltestelle Bergwitz "Anker" ist vom Waldhaus ca. 300 m entfernt.

## Eingang

---



Eingang

©Manuela Fischer



Eingang

©Manuela Fischer



Eingang

©Manuela Fischer



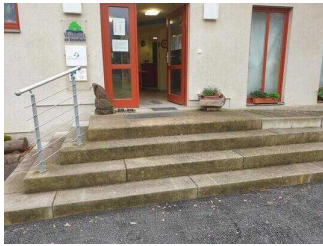
Eingang

©Manuela Fischer

---

## Eingangsbereich Waldhaus

---



Eingangsbereich  
Waldhaus

©Manuela Fischer



Eingangsbereich  
Waldhaus

©Manuela Fischer



Eingangsbereich  
Waldhaus

©Manuela Fischer



Eingangsbereich  
Waldhaus

©Manuela Fischer

---

Der Eingang / Zugang ins Gebäude ist stufenlos möglich.

Eingangstür

Lichte Breite des Durchgangs: 169 cm

Art der Tür: Zweiflügel

Die Tür wird mit eigenem Kraftaufwand geöffnet.

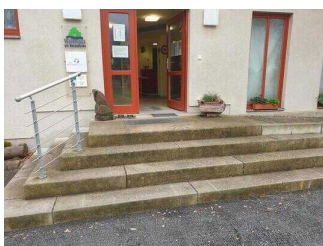
BREITE der kleineren Bewegungsfläche vor/hinter der Tür: 200 cm

TIEFE der kleineren Bewegungsfläche vor/hinter der Tür: 150 cm

Höhe der Türschwelle: 2 cm

## Treppe am Eingang Waldhaus

---



Treppe am Eingang  
Waldhaus

©Manuela Fischer

---

Vorhandene Schwellen/Stufen: 4

Höhe der Schwellen/Stufen: 17 cm

Die Treppe hat gerade Läufe.

Die Treppe hat einen einseitigen Handlauf.

## Rampe zum Eingang

---



Rampe zum Eingang

©Manuela Fischer

---

Maximale Längsneigung der Rampe: 4 %

Geringste nutzbare Laufbreite: 156 cm

Länge des längsten Rampenlaufs: 6 m

Es gibt ein oder mehrere Zwischenpodeste.

Mindestlänge der Zwischenpodeste: 96 cm

Die Rampe hat einschließlich ggf. vorhandener Podeste eine Gesamtlänge von 12 m.

Die Rampe hat keinen Handlauf.

Es sind keine Handläufe vorhanden.

BREITE der Bewegungsfläche vor der Rampe: 200 cm

TIEFE der Bewegungsfläche vor der Rampe: 200 cm

BREITE der Bewegungsfläche am Ende der Rampe: 150 cm

TIEFE der Bewegungsfläche am Ende der Rampe: 201 cm

## Kasse

---



Kasse

©Manuela Fischer

## Kasse im Empfangsraum

---



Kasse im Empfangsraum

©Manuela Fischer



Kasse im Empfangsraum

©Manuela Fischer

---

BREITE der Bewegungsfläche vor dem Schalter/Tresen/der Kasse: 126 cm

TIEFE der Bewegungsfläche vor dem Schalter/Tresen/der Kasse: 324 cm

Der Schalter/Tresen/die Kasse ist an der höchsten Stelle 106 cm hoch.

Der Schalter/Tresen/die Kasse ist an der niedrigsten Stelle 106 cm hoch.

Es ist eine andere, gleichwertige Kommunikationsmöglichkeit im Sitzen vorhanden.

## Empfangsraum

---



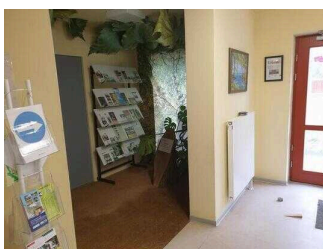
Empfangsraum

©Manuela Fischer



Empfangsraum

©Manuela Fischer



Empfangsraum

©Manuela Fischer

---

BREITE des Raums: 3 m

TIEFE des Raums: 12 m

Breite des schmalsten Durchgangs im Raum: 113 cm

# Ausstellungsräume

---



Ausstellungsräume

©Manuela Fischer



Ausstellungsräume

©Manuela Fischer



Ausstellungsräume

©Manuela Fischer

---

# Ausstellungsraum mit Tür 1

---



Tür 1

©Manuela Fischer



Ausstellungsraum mit Tür 1

©Manuela Fischer



Ausstellungsraum mit Tür 1

©Manuela Fischer



Ausstellungsraum mit Tür 1

©Manuela Fischer



## Ausstellungsraum mit Tür 1

©Manuela Fischer



## Ausstellungsraum mit Tür 1

©Manuela Fischer

---

### Tür zum Ausstellungsraum

Lichte Breite des Durchgangs: 90 cm

Art der Tür / des Durchgangs: Sonstige

BREITE der kleineren Bewegungsfläche vor/hinter der Tür: 108 cm

TIEFE der kleineren Bewegungsfläche vor/hinter der Tür: 200 cm

Höhe der Türschwelle: 0 cm

Anmerkungen für den Gast: Ein handelt sich um eine Schiebetür. Die kleinere Bewegungsfläche liegt vor der Tür.

Breite des schmalsten Durchgangs im Raum: 70 cm

Die Exponate sind überwiegend im Sitzen sichtbar, wahrnehmbar oder erkennbar.

Die Informationen zu den Exponaten sind überwiegend im Sitzen lesbar.

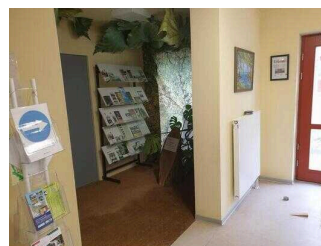
Informationen werden schriftlich vermittelt. Informationen sind fotorealistisch dargestellt.

### Weg von der Rezeption zum Rundgang der Ausstellung (Tür 1)



### Weg von der Rezeption zum Rundgang der Ausstellung (Tür 1)

©Udo Rheinländer



### Weg von der Rezeption zum Rundgang der Ausstellung (Tür 1)

©Manuela Fischer

---

Länge des Flurs/Weges/Ganges: 4 m

Mindestbreite des Flurs/Weges/Ganges: 300 cm

Die Breite des Weges/Flures ist nicht eingeschränkt.



## Ausstellung Tür 2 (Ausgang)

---



Ausstellung Tür 2  
(Ausgang)

©Manuela Fischer



Ausstellung Tür 2  
(Ausgang)

©Manuela Fischer

---

Lichte Breite des Durchgangs: 89 cm

Art der Tür / des Durchgangs: Sonstige

Die Tür wird mit eigenem Kraftaufwand geöffnet.

BREITE der kleineren Bewegungsfläche vor/hinter der Tür: 130 cm

TIEFE der kleineren Bewegungsfläche vor/hinter der Tür: 148 cm

Höhe der Türschwelle: 0 cm

## Öffentliches WC für Menschen mit Behinderung

---



Öffentliches WC  
für Menschen mit  
Behinderung

©Manuela Fischer

## Öffentliches WC für Menschen mit Behinderung

---



Tür zum öffentliches  
WC für Menschen mit  
Behinderung

©Manuela Fischer



Öffentliches WC  
für Menschen mit  
Behinderung

©Manuela Fischer



## Öffentliches WC für Menschen mit Behinderung

©Manuela Fischer

---

### Tür zum öffentlichen WC

Lichte Breite des Durchgangs: 95 cm

Art der Tür: Einflügel

Die Tür wird mit eigenem Kraftaufwand geöffnet.

BREITE der kleineren Bewegungsfläche vor/hinter der Tür: 193 cm

TIEFE der kleineren Bewegungsfläche vor/hinter der Tür: 175 cm

Höhe der Türschwelle: 0 cm

Anmerkungen für den Gast: Die kleinere Bewegungsfläche liegt im WC-Raum.

Die Tür öffnet nach innen.

Die WC-Tür ist ohne Schlüssel zu öffnen.

### WC

Es ist ein Unisex-WC vorhanden.

Es ist ein WC für Menschen mit Behinderung vorhanden.

Tiefe der WC-Schüssel: 70 cm

BREITE der Bewegungsfläche LINKS neben dem WC: 90 cm

TIEFE der Bewegungsfläche LINKS neben dem WC: 70 cm

BREITE der Bewegungsfläche RECHTS neben dem WC: 65 cm

TIEFE der Bewegungsfläche RECHTS neben dem WC: 70 cm

BREITE der Bewegungsfläche vor dem WC: 193 cm

TIEFE der Bewegungsfläche vor dem WC: 175 cm

Höhe des Toilettensitzes: 49 cm

Es ist ein Haltegriff links vom WC vorhanden.

Höhe des linken Haltegriffes: 82 cm

Länge des linken Haltegriffes: 85 cm

Der Haltegriff links vom WC ist hochklappbar.

Es ist ein Haltegriff rechts vom WC vorhanden.

Höhe des rechten Haltegriffes: 82 cm

Länge des rechten Haltegriffes: 85 cm

Der Haltegriff rechts vom WC ist hochklappbar.

Es sind links und rechts vom WC Haltegriffe vorhanden.

Der Abstand zwischen dem linken und dem rechten Haltegriff beträgt 67 cm.

Anmerkungen zum WC: Die Bewegungsfläche rechts neben dem WC wird durch die WC-Bürste eingeschränkt.

### Waschbecken

BREITE der Bewegungsfläche vor dem Waschbecken: 162 cm

TIEFE der Bewegungsfläche vor dem Waschbecken: 180 cm

Höhe des Waschbeckens (Oberkante vorne): 84 cm

Das Waschbecken ist unterfahrbar in einer Höhe von 67 cm und einer Tiefe von weniger als 30 cm.

Der Spiegel ist im Stehen und Sitzen einsehbar.

Es ist eine Schnur als Alarmauslöser vorhanden.

Höhe des Alarmauslösers vom Boden: 10 cm

## Weg von der Rezeption zum WC

---



Weg von der  
Rezeption zum WC

©Manuela Fischer

---

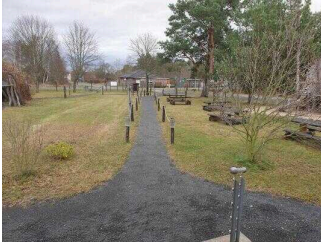
Länge des Flurs/Weges/Ganges: 4 m

Mindestbreite des Flurs/Weges/Ganges: 200 cm

Die Breite des Weges/Flures ist nicht eingeschränkt.

## Außenbereich mit Spielplätzen

---



Außenbereich mit Spielplätzen

©Manuela Fischer



Außenbereich mit Spielplätzen

©Manuela Fischer



Außenbereich mit Spielplätzen

©Manuela Fischer



Außenbereich mit Spielplätzen

©Manuela Fischer



Außenbereich mit Spielplätzen

©Manuela Fischer

---

## Biber-Spielburg

---



Der Eingang zur Biber-Spielburg.

©Udo Rheinländer



In der Biber-Spielburg. Die Bäume sind zum Berühren nah.

©Udo Rheinländer



Das Ende der Biber-Spielburg ist erreicht. Blick in die Freifläche, wo andere Spielgeräte zu finden sind.

©Udo Rheinländer



Kletterburg

©Udo Rheinländer

---

Der Spielbereich ist auch mit dem Rollstuhl befahrbar.

BREITE der kleinsten Bewegungsfläche zwischen den Spielgeräten: 143 cm

TIEFE der kleinsten Bewegungsfläche zwischen den Spielgeräten: 350 cm

Die Erlebnisbereiche sind mindestens von Nebenwegen aus erreichbar.

Es gibt Spielgeräte, die für Rollstuhlfahrer zugänglich und nutzbar sind.

Anmerkungen für den Gast: Die Biberburg ist eine Bauwerk aus Baumstämmen. Rollstuhlbenutzer\*innen können durch die Burg hindurchfahren. Der Weg ist gesplittet. Die genannten Bewegungsflächen beziehen sich auf den Weg innerhalb der Biberburg.

## Außengelände am Waldhaus

---



Außenbereich am Waldhaus

©Manuela Fischer



Außenbereich am Waldhaus

©Manuela Fischer



Außenbereich am Waldhaus

©Manuela Fischer



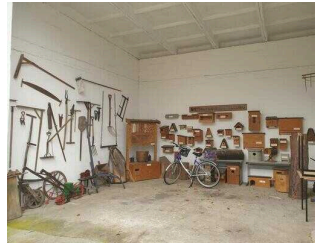
Außenbereich am Waldhaus

©Manuela Fischer



## Außenbereich am Waldhaus

©Manuela Fischer



## Außenbereich am Waldhaus

©Manuela Fischer



## Außenbereich am Waldhaus

©Manuela Fischer



## Außenbereich am Waldhaus

©Manuela Fischer



## Außenbereich am Waldhaus

©Manuela Fischer

---

Der gesamte Außenbereich vor und hinter dem Waldhaus lädt zum Spielen, Entdecken, Erkunden und Erleben ein. Spieleburgen, Infotafeln, Sitzbänke, ein Hindernisparcour und diverse kleinere Erlebnisstationen laden zu Gruppenabenteuern ein. Die Bewegungsflächen sind allesamt mindestens 120 cm x 120 cm groß und gut befahrbare Wege mindestens 120 cm breit.

## Hilfsmittel

### Alarm/Hilfsmittel

Assistenzhunde (Begleithunde, Blindenführhunde etc.) dürfen in alle relevanten Bereiche/Räume des Betriebes/Angebotes mitgebracht werden.

Es werden Führungen für Menschen mit Behinderung angeboten.

### Führung

### Führung

Es werden Führungen für Menschen mit Gehbehinderung angeboten.

Es werden Führungen für Rollstuhlfahrer angeboten.

Es ist eine Voranmeldung für die Führung notwendig.

Es stehen für Menschen mit Gehbehinderung mobile oder feste Sitzgelegenheiten zur Verfügung, die während der Führung benutzt werden können.

Die gesamte Route der Führung ist für Rollstuhlfahrer stufenlos befahrbar.