

Eiscafé „eisheimisch“ im Ständehaus Merseburg

Oberaltenburg 2 Im Ständehaus Tel: +49 3461 2498444
Merseburg
06217 Merseburg

Informationen für Menschen mit Gehbehinderung und Rollstuhlfahrer

Die Informationen zur Barrierefreiheit wurden am 11. November 2022 im Rahmen des Systems "Reisen für Alle" erhoben.

Detailinformationen zu Treppen, Aufzügen / Treppenliften, Rampen, Automaten und speziellen Türen auf dem Weg zu einzelnen Bereichen finden Sie in der entsprechenden Kategorie.

Fotos zur Einrichtung



Eiscafé „eisheimisch“
im Ständehaus
Merseburg

©Eiscafé Eisheimisch



Eiscafé „eisheimisch“
im Ständehaus
Merseburg

©Eiscafé Eisheimisch



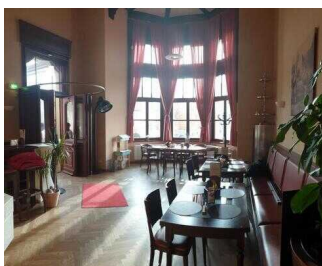
Eingang zum
Genussgarten und
Eiscafé

©Manuela Fischer



Eiscafé „eisheimisch“
im Ständehaus
Merseburg

©Manuela Fischer



Eiscafé „eisheimisch“
im Ständehaus
Merseburg

©Manuela Fischer



Eiscafé „eisheimisch“
im Ständehaus
Merseburg

©Manuela Fischer



Genussgarten

©Manuela Fischer



Aufzug

©Manuela Fischer

Parken

Parkplatz



Parkplatz

©Manuela Fischer



Parkplatz

©Manuela Fischer

Es ist ein Parkplatz vorhanden.

Es ist mindestens 1 Parkplatz für Menschen mit Behinderung vorhanden.

Es gibt 1 Stellplatz/-plätze für Menschen mit Behinderung.

Stellplatzbreite: 350 cm

Stellplatzlänge: 500 cm

Der Parkplatz ist von der Oberflächenbeschaffenheit her erschütterungsarm und leicht begeh- und befahrbar (z.B. Asphalt, engfugige Platten, etc.).

Der Stellplatz / die Stellplätze für Menschen mit Behinderung ist/sind gekennzeichnet.

Genussgarten

Eingang zum Genussgarten



Eingang zum Genussgarten

©Manuela Fischer



Eingang zum Genussgarten

©Manuela Fischer

Der Eingang / Zugang ins Gebäude ist stufenlos möglich.

Eingangstür

Lichte Breite des Durchgangs: 108 cm

Art der Tür: Einflügel

Die Tür wird durch eine Servicekraft geöffnet.

BREITE der kleineren Bewegungsfläche vor/hinter der Tür: 150 cm

TIEFE der kleineren Bewegungsfläche vor/hinter der Tür: 150 cm

Höhe der Türschwelle: 0 cm

Eispavillon im Genussgarten



Eispavillon im Genussgarten

©Manuela Fischer



Eispavillon im Genussgarten

©Manuela Fischer

BREITE der Bewegungsfläche vor dem Schalter/Tresen/der Kasse: 300 cm

TIEFE der Bewegungsfläche vor dem Schalter/Tresen/der Kasse: 150 cm

Der Schalter/Tresen/die Kasse ist an der höchsten Stelle 150 cm hoch.

Der Schalter/Tresen/die Kasse ist an der niedrigsten Stelle 81 cm hoch.

Es ist eine andere, gleichwertige Kommunikationsmöglichkeit im Sitzen vorhanden.

Genussgarten



Genussgarten

©Manuela Fischer



Genussgarten

©Manuela Fischer



Genussgarten

©Manuela Fischer



Genussgarten

©Manuela Fischer

Der Weg / die Fläche ist von der Oberflächenbeschaffenheit her nicht erschütterungsarm und leicht begeh- und befahrbar (z.B. Asphalt, engfugige Platten, etc.).

Es sind keine unterfahrbaren Tische vorhanden.

Es gibt einen am Service am Platz sowie die Möglichkeit der Selbstbedienung/-abholung.

Weg vom Parkplatz zum Genussgarten/Eingang mit Treppe



Weg vom Parkplatz zum Eingang Außergastronomie

©Manuela Fischer



Weg vom Parkplatz zum Genussgarten/ Eingang mit Treppe

©Eiscafé Eisheimisch

Breite des Weges: 150 cm

Länge des Weges: 50 m

Der Weg ist von der Oberflächenbeschaffenheit her erschütterungsarm und leicht begeh- und befahrbar (z.B. Asphalt, engfugige Platten, etc.).

Maximale Längsneigung des Weges: 6 %

Maximale Längsneigung über eine Strecke von 6 m.

Eingang Eiscafé

Eingang zum Eiscafé



Eingang zum Eiscafé

©Manuela Fischer



Eingang zum Eiscafé

©Manuela Fischer



Eingang zum Eiscafé

©Manuela Fischer

Der Eingang / Zugang ins Gebäude ist stufenlos möglich.

Eingangstür

Lichte Breite des Durchgangs: 128 cm

Art der Tür: Zweiflügel

Die Tür wird mit eigenem Kraftaufwand geöffnet. Die Tür wird durch eine Servicekraft geöffnet.

BREITE der kleineren Bewegungsfläche vor/hinter der Tür: 150 cm

TIEFE der kleineren Bewegungsfläche vor/hinter der Tür: 150 cm

Höhe der Türschwelle: 3 cm

Terrasse vor dem Eingang zum Eiscafé



Terrasse vor dem
Eingang zum Eiscafé

©Manuela Fischer

Der Balkon / die Terrasse ist von der Oberflächenbeschaffenheit her erschütterungsarm und leicht begeh- und befahrbar (z.B. Asphalt, engfugige Platten, etc.).

Die Terrasse / der Balkon ist etwa 7 m x 4 m groß (Tiefe x Breite).

Der schmalsten Durchgangs auf der Terrasse / dem Balkon ist 160 cm breit.

Tisch

Es ist kein unterfahrbarer Tisch vorhanden.

Weg durch den Genussgarten zur Treppe Eingang Eiscafé



Weg vom Eingang
Genussgarten zur
Treppe Eingang
Eiscafé

©Manuela Fischer



Weg vom Eingang
Genussgarten zur
Treppe Eingang
Eiscafé

©Manuela Fischer

Breite des Weges: 140 cm

Länge des Weges: 18 m

Der Weg ist von der Oberflächenbeschaffenheit her erschütterungsarm und leicht begeh- und befahrbar (z.B. Asphalt, engfugige Platten, etc.).

Maximale Längsneigung des Weges: 0 %

Maximale Längsneigung über eine Strecke von 18 m.

Treppe zum Eingang Eiscafé



Treppe zum Eingang Eiscafé

©Manuela Fischer



Treppe zum Eingang Eiscafé

©Manuela Fischer

Vorhandene Schwellen/Stufen: 13

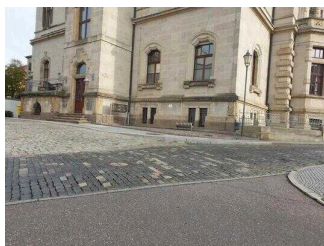
Höhe der Schwellen/Stufen: 17 cm

Die Treppe hat gerade Läufe.

Die Treppe hat einen einseitigen Handlauf.

Nebeneingang über Aufzug

Weg vom Parkplatz zum Nebeneingang mit Aufzug



Weg vom Parkplatz zum Nebeneingang mit Aufzug

©Manuela Fischer



Weg vom Parkplatz zum Nebeneingang mit Aufzug

©Manuela Fischer



Weg vom Parkplatz zum Nebeneingang mit Aufzug

©Manuela Fischer



Weg vom Parkplatz zum Nebeneingang mit Aufzug

©Manuela Fischer



Weg vom Parkplatz zum Nebeneingang mit Aufzug

©Manuela Fischer



Weg vom Parkplatz zum Nebeneingang mit Aufzug

©Manuela Fischer

Breite des Weges: 110 cm

Länge des Weges: 45 m

Der Weg ist von der Oberflächenbeschaffenheit her erschütterungsarm und leicht begeh- und befahrbar (z.B. Asphalt, engfugige Platten, etc.).

Die lichte Breite des Weges ist durch Ausstattungsgegenstände eingeschränkt.

Die lichte Breite des Weges beträgt trotz vorhandener Ausstattungsgegenstände mindestens: 83 cm

Maximale Längsneigung des Weges: 6 %

Maximale Längsneigung über eine Strecke von 10 m.

Anmerkungen für den Gast: abgesenkter Bürgersteig zwischen Parkplatz und Weg zum Aufzug

Aufzug



Aufzug

©Manuela Fischer



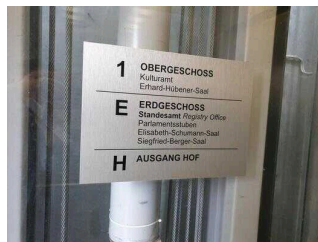
Aufzug

©Manuela Fischer



Ein-/Ausstieg im EG zum Eiscafé

©Manuela Fischer



Aufzug

©Manuela Fischer



Aufzug

©Manuela Fischer

BREITE der Bewegungsfläche vor dem Aufzug beim Einstieg: 200 cm

TIEFE der Bewegungsfläche vor dem Aufzug beim Einstieg: 200 cm

Lichte Durchgangsbreite der Aufzugtür: 90 cm

BREITE der Kabine innen: 140 cm

TIEFE der Kabine innen: 140 cm

BREITE der Bewegungsfläche vor dem Aufzug beim Ausstieg: 160 cm

TIEFE der Bewegungsfläche vor dem Aufzug beim Ausstieg: 200 cm

Es gibt ein horizontales Bedientableau.

Die Bedienelemente sind wie folgt angeordnet:

Eiscafé

Eistheke im Gastraum 1



Eistheke im Gastraum 1

©Manuela Fischer



Eistheke im Gastraum 1

©Manuela Fischer

BREITE der Bewegungsfläche vor dem Schalter/Tresen/der Kasse: 150 cm

TIEFE der Bewegungsfläche vor dem Schalter/Tresen/der Kasse: 150 cm

Der Schalter/Tresen/die Kasse ist an der höchsten Stelle 135 cm hoch.

Der Schalter/Tresen/die Kasse ist an der niedrigsten Stelle 127 cm hoch.

Es ist eine andere, gleichwertige Kommunikationsmöglichkeit im Sitzen vorhanden.

Speiseraum

Gastraum 1 mit Eistheke



Gastraum 1 mit Eistheke

©Eiscafé Eiseheimisch



Gastraum 1 mit Eistheke

©Manuela Fischer



Gastraum 1 mit Eistheke

©Manuela Fischer



Gastraum 1 mit Eistheke

©Manuela Fischer



Gastraum 1 mit Eistheke

©Manuela Fischer

Breite des schmalsten Durchgangs im Raum: 200 cm

Es sind keine unterfahrbaren Tische vorhanden.

Anmerkungen für den Gast: Die Tische sind in einer Höhe von 64 cm unterfahrbar.

Gastraum 3



Gastraum 3

©Manuela Fischer

Breite des schmalsten Durchgangs im Raum: 150 cm

Es sind unterfahrbare Tische (Maximalhöhe 80 cm, Unterfahrbarkeit in einer Höhe von 67 cm und einer Tiefe von 30 cm) vorhanden.

Anzahl: ca. 8 Tisch/Tische

Anmerkungen für den Gast: 8 m tief x 8 m breit

Gastraum 2



Gastraum 2

©Manuela Fischer



Gastraum 2

©Manuela Fischer

Breite des schmalsten Durchgangs im Raum: 200 cm

Es sind keine unterfahrbaren Tische vorhanden.

Anmerkungen für den Gast: 5 m tief x 8 m breit

Aufzug



Aufzug

©Manuela Fischer



Aufzug

©Manuela Fischer



Ein-/Ausstieg im EG
zum Eiscafé

©Manuela Fischer



Aufzug

©Manuela Fischer



Aufzug

©Manuela Fischer

BREITE der Bewegungsfläche vor dem Aufzug beim Einstieg: 200 cm

TIEFE der Bewegungsfläche vor dem Aufzug beim Einstieg: 200 cm

Lichte Durchgangsbreite der Aufzugtür: 90 cm

BREITE der Kabine innen: 140 cm

TIEFE der Kabine innen: 140 cm

BREITE der Bewegungsfläche vor dem Aufzug beim Ausstieg: 160 cm

TIEFE der Bewegungsfläche vor dem Aufzug beim Ausstieg: 200 cm

Es gibt ein horizontales Bedientableau.

Die Bedienelemente sind wie folgt angeordnet:

Flur/Weg/Gang innen

Weg vom Aufzug zum Eingang Gastraum 3 Eiscafé



Blick auf den Eingang
Gastraum 3

©Manuela Fischer



Blick von Gastraum 3
auf den Aufzug

©Manuela Fischer

Länge des Flurs/Weges/Ganges: 12 m

Mindestbreite des Flurs/Weges/Ganges: 180 cm

Vorhandene Durchgänge sind mindestens 88 cm breit.

Weg vom Eingang an der Treppe zur Eistheke



Weg vom Eingang
an der Treppe zur
Eistheke

©Manuela Fischer

Länge des Flurs/Weges/Ganges: 6 m

Mindestbreite des Flurs/Weges/Ganges: 180 cm

Die Breite des Weges/Flures ist nicht eingeschränkt.

Weg von Gastraum 1 zu Gastraum 2 und 3



Weg von Gastraum 1
zu Gastraum 2 und 3

©Manuela Fischer



Weg von Gastraum 1
zu Gastraum 2 und 3

©Manuela Fischer

Länge des Flurs/Weges/Ganges: 5 m

Mindestbreite des Flurs/Weges/Ganges: 150 cm

Vorhandene Durchgänge sind mindestens 88 cm breit.

Tür

1. OG: Tür zwischen Flur vom Aufzug und Gastraum 3



1. OG: Tür zwischen
Flur vom Aufzug und
Gastraum 3

©Manuela Fischer

Lichte Breite des Durchgangs: 90 cm

Art der Tür: Einflügel

Die Tür wird mit eigenem Kraftaufwand geöffnet. Die Tür wird durch eine Servicekraft geöffnet.

BREITE der kleineren Bewegungsfläche vor/hinter der Tür: 150 cm

TIEFE der kleineren Bewegungsfläche vor/hinter der Tür: 150 cm

Höhe der Türschwelle: 0 cm

Baugleiche Türen zu Gastraum 2 und 3



Baugleiche Türen zu
Gastraum 2 und 3

©Manuela Fischer



Baugleiche Türen zu
Gastraum 2 und 3

©Manuela Fischer

Lichte Breite des Durchgangs: 140 cm

Art der Tür: Einflügel

Die Tür wird mit eigenem Kraftaufwand geöffnet. Die Tür wird durch eine Servicekraft geöffnet.

BREITE der kleineren Bewegungsfläche vor/hinter der Tür: 140 cm

TIEFE der kleineren Bewegungsfläche vor/hinter der Tür: 150 cm

Höhe der Türschwelle: 0 cm

Öffentliches WC

Öffentliches WC für Menschen mit Behinderung



Öffentliches WC
für Menschen mit
Behinderung

©Manuela Fischer



Öffentliches WC
für Menschen mit
Behinderung

©Manuela Fischer

Tür zum öffentlichen WC

Lichte Breite des Durchgangs: 90 cm

Art der Tür: Einflügel

Die Tür wird mit eigenem Kraftaufwand geöffnet.

Die kleinere Bewegungsfläche vor/hinter der Tür ist 130 cm tief und 180 cm breit.

Höhe der Türschwelle: 0 cm

Die Tür öffnet nach außen.

Die WC-Tür ist ohne Schlüssel zu öffnen.

WC

Es ist ein Unisex-WC vorhanden.

Es ist ein WC für Menschen mit Behinderung vorhanden.

Tiefe der WC-Schüssel: 70 cm

BREITE der Bewegungsfläche LINKS neben dem WC: 40 cm

TIEFE der Bewegungsfläche LINKS neben dem WC: 70 cm

BREITE der Bewegungsfläche RECHTS neben dem WC: 30 cm

TIEFE der Bewegungsfläche RECHTS neben dem WC: 70 cm

BREITE der Bewegungsfläche vor dem WC: 180 cm

TIEFE der Bewegungsfläche vor dem WC: 130 cm

Höhe des Toilettensitzes: 53 cm

Es ist ein Haltegriff links vom WC vorhanden.

Höhe des linken Haltegriffes: 85 cm

Länge des linken Haltegriffes: 61 cm

Der Haltegriff links vom WC ist hochklappbar.

Es ist ein Haltegriff rechts vom WC vorhanden.

Höhe des rechten Haltegriffes: 85 cm

Länge des rechten Haltegriffes: 61 cm

Der Haltegriff rechts vom WC ist hochklappbar.

Es sind links und rechts vom WC Haltegriffe vorhanden.

Der Abstand zwischen dem linken und dem rechten Haltegriff beträgt 64 cm.

Waschbecken

BREITE der Bewegungsfläche vor dem Waschbecken: 180 cm

TIEFE der Bewegungsfläche vor dem Waschbecken: 155 cm

Höhe des Waschbeckens (Oberkante vorne): 84 cm

Das Waschbecken ist unterfahrbar in einer Höhe von 67 cm und einer Tiefe von weniger als 30 cm.

Der Spiegel ist im Stehen und Sitzen einsehbar.

Weg vom Gastraum 1 zur Flurtür Richtung WC



Weg vom Gastraum 1
zur Flurtür Richtung
WC

©Manuela Fischer



Weg vom Gastraum 1
zur Flurtür Richtung
WC

©Manuela Fischer



Weg vom Gastraum 1
zur Flurtür Richtung
WC

©Manuela Fischer

Länge des Flurs/Weges/Ganges: 5 m

Mindestbreite des Flurs/Weges/Ganges: 150 cm

Vorhandene Durchgänge sind mindestens 88 cm breit.

Tür

Tür zum Flur Richtung WC



Tür zum Flur Richtung
WC

©Manuela Fischer

Lichte Breite des Durchgangs: 148 cm

Art der Tür: Zweiflügel

Die Tür wird mit eigenem Kraftaufwand geöffnet.

BREITE der kleineren Bewegungsfläche vor/hinter der Tür: 200 cm

TIEFE der kleineren Bewegungsfläche vor/hinter der Tür: 160 cm

Höhe der Türschwelle: 0 cm

Tür zum WC-Bereich



Tür zum WC-Bereich

©Manuela Fischer

Lichte Breite des Durchgangs: 90 cm

Art der Tür: Einflügel

Die Tür wird mit eigenem Kraftaufwand geöffnet.

BREITE der kleineren Bewegungsfläche vor/hinter der Tür: 150 cm

TIEFE der kleineren Bewegungsfläche vor/hinter der Tür: 180 cm

Höhe der Türschwelle: 0 cm

Hilfsmittel

Alarm/Hilfsmittel

Aufzug: EG-OG

Ein abgehender Notruf im Aufzug wird akustisch bestätigt, z.B. durch eine Gegensprechanlage.

Assistenzhunde (Begleithunde, Blindenführhunde etc.) dürfen in alle relevanten Bereiche/Räume des Betriebes/Angebotes mitgebracht werden.

Es werden Hilfsmittel angeboten.

Rollstuhl, Lesehilfen (Lesebrille, Lupen etc.),

Anmerkungen für den Gast: WLAN wird kostenfrei angeboten.