

Elbauenpark Magdeburg

Tessenowstrasse 5a
39114 Magdeburg

Tel: +49 391 593450

info@mvgm.de
<http://www.elbauenpark.de>

Informationen für Menschen mit Gehbehinderung und Rollstuhlfahrer

Die Informationen zur Barrierefreiheit wurden am 23. August 2023 im Rahmen des Systems "Reisen für Alle" erhoben und sind geprüft.

Detailinformationen zu Treppen, Aufzügen / Treppenliften, Rampen, Automaten und speziellen Türen auf dem Weg zu einzelnen Bereichen finden Sie in der entsprechenden Kategorie.

Fotos zur Einrichtung



Elbauenpark
Magdeburg

Andreas Lander

Parken

Parkplatz für Menschen mit Behinderungen



Parkplatz für
Menschen mit
Behinderungen



Parkplatz für
Menschen mit
Behinderungen



Parkplatz für
Menschen mit
Behinderungen

Es ist ein Parkplatz vorhanden.

Es ist mindestens 1 Parkplatz für Menschen mit Behinderung vorhanden.

Es gibt 5 Stellplatz/-plätze für Menschen mit Behinderung.

Stellplatzbreite: 345 cm

Stellplatzlänge: 500 cm

Der Parkplatz ist von der Oberflächenbeschaffenheit her erschütterungsarm und leicht begeh- und befahrbar (z.B. Asphalt, eingefugige Platten, etc.).

Entfernung des Stellplatzes/der Stellplätze für Menschen mit Behinderung zum Eingangsbereich: 200 m

Der Stellplatz / die Stellplätze für Menschen mit Behinderung ist/sind gekennzeichnet.

Kassenautomat Parkplatz



Kassenautomat
Parkplatz



Kassenautomat
Parkplatz

BREITE der Bewegungsfläche vor dem Automaten: 200 cm

TIEFE der Bewegungsfläche vor dem Automaten: 200 cm

HÖCHSTE Stelle der Bedienelemente vom Boden aus: 140 cm

NIEDRIGSTE Stelle der Bedienelemente vom Boden aus: 140 cm

Weg vom Parkplatz zum Eingang / Kasse



Weg vom Parkplatz
zum Eingang / Kasse



Weg vom Parkplatz
zum Eingang / Kasse



Weg vom Parkplatz
zum Eingang / Kasse

Breite des Weges: 1000 cm

Länge des Weges: 100 m

Der Weg ist von der Oberflächenbeschaffenheit her erschütterungsarm und leicht begeh- und befahrbar (z.B. Asphalt, engfugige Platten, etc.).

Es sind Poller vorhanden.

Abstand zwischen den Pollern: 120 cm

Maximale Längsneigung des Weges: 0 %

Maximale Längsneigung über eine Strecke von 0 m.

Anmerkungen für den Gast: Zwischen Parkplatz und Eingang sind abgesenkte Bordsteine vorhanden.

ÖPNV / Haltestelle

Straßenbahnhaltestelle Messegelände / Elbauenpark



Straßenbahnhaltestelle
Messegelände /
Elbauenpark



Straßenbahnhaltestelle
Messegelände /
Elbauenpark



Straßenbahnhaltestelle
Messegelände /
Elbauenpark

Es gibt keine Haltestelle des öffentlichen Personennahverkehrs (ÖPNV) in max. 100m Entfernung vom Eingang/Zugang.

Anmerkungen für den Gast: Die Haltestelle ermöglicht einen niveaugleichen Ein- und Ausstieg.

Weg von der Haltestelle zum Eingang / Kasse



Weg von der
Haltestelle zum
Eingang / Kasse



Weg von der
Haltestelle zum
Eingang / Kasse

Breite des Weges: 1000 cm

Länge des Weges: 150 m

Der Weg ist von der Oberflächenbeschaffenheit her nicht erschütterungsarm und leicht begeh- und befahrbar (z.B. Asphalt, engfugige Platten, etc.).

Es sind Poller vorhanden.

Abstand zwischen den Pollern: 120 cm

Maximale Längsneigung des Weges: 0 %

Maximale Längsneigung über eine Strecke von 0 m.

Anmerkungen für den Gast: Es gibt auf dem Weg abgesenkte Bordsteine.

Eingang

Eingang für Menschen mit Behinderungen



Eingang für Menschen mit Behinderungen

Der Eingang / Zugang ins Gebäude ist stufenlos möglich.

Anmerkungen für den Gast: Das Kassenpersonal ist gern behilflich. Bei Bedarf wird ein 2 m breites Tor neben dem Drehkreuz geöffnet.

Weg von der Kasse zum Eingang



Weg von der Kasse zum Eingang

Breite des Weges: 500 cm

Länge des Weges: 20 m

Der Weg ist von der Oberflächenbeschaffenheit her erschütterungsarm und leicht begeh- und befahrbar (z.B. Asphalt, engfugige Platten, etc.).

Maximale Längsneigung des Weges: 0 %

Maximale Längsneigung über eine Strecke von 0 m.

Anmerkungen für den Gast: Der Park beginnt unmittelbar nach dem Drehkreuz. Die Durchgangsbreite beträgt 85 cm. Parallel dazu lässt sich bei Bedarf unmittelbar daneben durch die Mitarbeiter ein 2 m –Tor öffnen. Die Wege zu den einzelnen Veranstaltungsorten sind eben, gut begehbar und unterschiedlich lang. Es fährt eine kleine Parkbahn zu allen Bereichen (nicht erhoben).

Kasse

Hauptkasse vor dem Parkeingang



Hauptkasse vor dem Parkeingang



Hauptkasse vor dem Parkeingang

BREITE der Bewegungsfläche vor dem Schalter/Tresen/der Kasse: 500 cm

TIEFE der Bewegungsfläche vor dem Schalter/Tresen/der Kasse: 500 cm

Der Schalter/Tresen/die Kasse ist an der höchsten Stelle 110 cm hoch.

Der Schalter/Tresen/die Kasse ist an der niedrigsten Stelle 110 cm hoch.

Es ist keine andere, gleichwertige Kommunikationsmöglichkeit im Sitzen vorhanden.

Anmerkungen für den Gast: Es existiert eine Wechselsprechanlage zum Kassenspersonal.

Kiosk

Weg vom Eingang in den Park



Weg vom Eingang in den Park



Weg vom Eingang in den Park

Breite des Weges: 800 cm

Länge des Weges: 100 m

Der Weg ist von der Oberflächenbeschaffenheit her erschütterungsarm und leicht begeh- und befahrbar (z.B. Asphalt, engfugige Platten, etc.).

Maximale Längsneigung des Weges: 0 %

Maximale Längsneigung über eine Strecke von 0 m.

Anmerkungen für den Gast: Unmittelbar hinter den Eingangsdrehkreuzen, beginnt ein 150 cm breiter Betonstreifen innerhalb des Natursteinpflasterbelages.

Kiosk an der Seebühne



Kiosk an der Seebühne



Kiosk an der Seebühne

Der Gastbereich des Kiosk kann ebenerdig betreten werden. Es gibt 12 unterfahrbare Tische. Getränke und Speisen erhält man in Selbstbedienung. Die Durchgangsbreite zwischen den Tischen beträgt 1m oder mehr. Der Ausgabebresen ist 120 cm hoch. Im Jahrtausendturm befindet sich ein Restaurant mit Bedienung.

Attraktionen, Sehenswürdigkeiten, Erlebnisse

Spielplatz Kleiner Anger



Spielplatz Kleiner Anger



Spielplatz Kleiner Anger

Der Spielbereich ist nicht mit dem Rollstuhl befahrbar.

BREITE der kleinsten Bewegungsfläche zwischen den Spielgeräten: 300 cm

TIEFE der kleinsten Bewegungsfläche zwischen den Spielgeräten: 400 cm

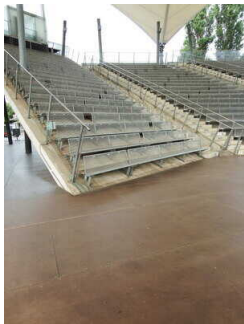
Die Erlebnisbereiche sind mindestens von Nebenwegen aus erreichbar.

Es gibt keine Spielgeräte, die für Rollstuhlfahrer zugänglich und nutzbar sind.

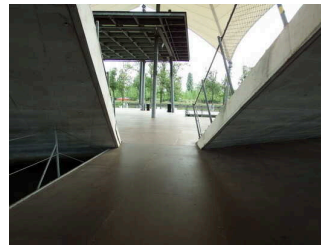
Anmerkungen für den Gast: Zwischen den Spielgeräten ist Rasen, der möglicherweise befahrbar ist.

Ausstellungsraum/weitläufiger Raum

Seebühne – Veranstaltungsfläche / Platz vor den Sitzplätzen



Seebühne –
Veranstaltungsfläche /
Platz vor den
Sitzplätzen

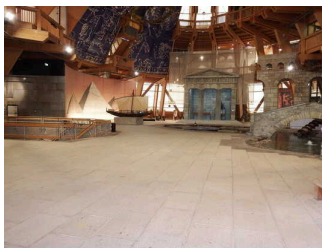


Seebühne –
Veranstaltungsfläche /
Platz vor den
Sitzplätzen

Breite des schmalsten Durchgangs im Raum: 270 cm

Anmerkungen für den Gast: In den ersten Reihen der Ränge sind Sitz-/Stellplätze für mobilitätseingeschränkte Besucher und ihre Begleitung vorgesehen. Bitte vorher anmelden!

Jahrtausendturm – Ausstellungsraum Ebene 1



Jahrtausendturm –
Ausstellungsraum
Ebene 1

Breite des schmalsten Durchgangs im Raum: 1200 cm

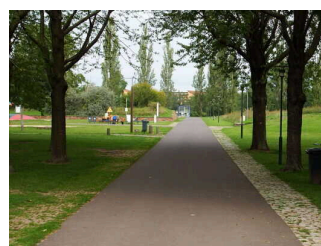
Anmerkungen für den Gast: Im Jahrtausendturm, ist nur die Ebene 1 Barrierefrei erreichbar. Bis zur Ebene 6, existieren nur Treppen.

Weg außen

Weg außen vom Eingang Rosengarten zum Spielplatz



Sitzgelegenheit
auf dem Weg zum
Spielplatz



Weg außen vom
Eingang Rosengarten
zum Spielplatz

Breite des Weges: 300 cm

Länge des Weges: 30 m

Der Weg ist von der Oberflächenbeschaffenheit her erschütterungsarm und leicht begeh- und befahrbar (z.B. Asphalt, engfugige Platten, etc.).

Maximale Längsneigung des Weges: 0 %

Maximale Längsneigung über eine Strecke von 0 m.

Brücke über Herrenkrugstraße



Brücke über
Herrenkrugstraße



Brücke über
Herrenkrugstraße

Breite des Weges: 250 cm

Länge des Weges: 250 m

Der Weg ist von der Oberflächenbeschaffenheit her nicht erschütterungsarm und leicht begeh- und befahrbar (z.B. Asphalt, engfugige Platten, etc.).

Maximale Längsneigung des Weges: 9 %

Maximale Längsneigung über eine Strecke von 149,99 m.

Anmerkungen für den Gast: Die Fußgängerbrücke dient dem Wechsel zwischen den beiden Teilen des Parks, ohne das Gelände zu verlassen.hat beidseitige Handläufe.

Weg von der Brücke zum Jahrtausendturm



Weg von der Brücke
zum Jahrtausendturm



Weg von der Brücke
zum Jahrtausendturm

Breite des Weges: 250 cm

Länge des Weges: 300 m

Der Weg ist von der Oberflächenbeschaffenheit her erschütterungsarm und leicht begeh- und befahrbar (z.B. Asphalt, engfugige Platten, etc.).

Maximale Längsneigung des Weges: 0 %

Maximale Längsneigung über eine Strecke von 0 m.

Rundweg durch den Elbauenpark

Breite des Weges: 200 cm

Länge des Weges: 3500 m

Der Weg ist von der Oberflächenbeschaffenheit her erschütterungsarm und leicht begeh- und befahrbar (z.B. Asphalt, engfugige Platten, etc.).

Maximale Längsneigung des Weges: 2 %

Maximale Längsneigung über eine Strecke von 1000 m.

Anmerkungen für den Gast: Den Elbauenpark kann man auf verschiedenen Wegen durchqueren. Die Angaben hier beziehen sich auf einen Rundweg außen herum, über den Kletterpark, den Jahrtausendturm, zum kleinen See Anger, Orangerie, Herrenkrug zum Rosencafe.

Treppe an der Westseite der Fußgängerbrücke



Treppe an der
Westseite der
Fußgängerbrücke

Vorhandene Schwellen/Stufen: 13

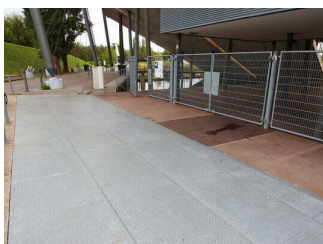
Höhe der Schwellen/Stufen: 18 cm

Die Treppe hat gerade Läufe.

Die Treppe hat keinen Handlauf.

Anmerkungen für den Gast: Die Stufen können alternativ über einen Parkweg umgangen werden.

Rampe am Eingang zur Seebühne



Rampe am Eingang
zur Seebühne

Maximale Längsneigung der Rampe: 7 %

Geringste nutzbare Laufbreite: 800 cm

Länge des längsten Rampenlaufs: 3 m

Mindestlänge der Zwischenpodeste: 0 cm

Die Rampe hat keinen Handlauf.

BREITE der Bewegungsfläche vor der Rampe: 500 cm

TIEFE der Bewegungsfläche vor der Rampe: 500 cm

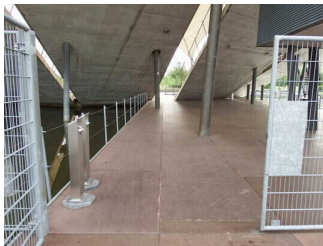
BREITE der Bewegungsfläche am Ende der Rampe: 500 cm

TIEFE der Bewegungsfläche am Ende der Rampe: 500 cm

Anmerkungen für den Gast: Die Rampe besteht aus profiliertem Blech und ist auch bei Feuchtigkeit sicher begeh- und befahrbar.

Flur/Weg/Gang innen

Gang Seebühne innen bis zu den Rängen



Gang Seebühne innen
bis zu den Rängen

Länge des Flurs/Weges/Ganges: 15 m

Mindestbreite des Flurs/Weges/Ganges: 500 cm

Vorhandene Durchgänge sind mindestens 88 cm breit.

Gang innen Jahrtausendturm



Gang innen
Jahrtausendturm



Gang innen
Jahrtausendturm

Länge des Flurs/Weges/Ganges: 10 m

Mindestbreite des Flurs/Weges/Ganges: 300 cm

Die Breite des Weges/Flures ist nicht eingeschränkt.

Eingangstür Jahrtausendturm



Eingangstür
Jahrtausendturm



Haupteingang / Tür
Jahrtausendturm

Lichte Breite des Durchgangs: 170 cm

Art der Tür: Zweiflügel

Die Tür wird mit eigenem Kraftaufwand geöffnet.

BREITE der kleineren Bewegungsfläche vor/hinter der Tür: 200 cm

TIEFE der kleineren Bewegungsfläche vor/hinter der Tür: 300 cm

Höhe der Türschwelle: 3 cm

Öffentliches WC

Öffentliches WC

WC für Menschen mit Behinderung auf der Seebühne



WC für Menschen
mit Behinderungen
Seebühne



Tür WC für Menschen
mit Behinderung auf
der Seebühne

©Jürgen Ludewig

Tür zum öffentlichen WC

Lichte Breite des Durchgangs: 110 cm

Art der Tür: Einflügel

Die Tür wird mit eigenem Kraftaufwand geöffnet.

BREITE der kleineren Bewegungsfläche vor/hinter der Tür: 150 cm

TIEFE der kleineren Bewegungsfläche vor/hinter der Tür: 150 cm

Höhe der Türschwelle: 0 cm

Die Tür öffnet nach außen.

Die WC-Tür ist mit einem Euroschlüssel zu öffnen.

WC

Es ist ein Unisex-WC vorhanden.

Es ist ein WC für Menschen mit Behinderung vorhanden.

Tiefe der WC-Schüssel: 70 cm

BREITE der Bewegungsfläche LINKS neben dem WC: 120 cm

TIEFE der Bewegungsfläche LINKS neben dem WC: 70 cm

BREITE der Bewegungsfläche RECHTS neben dem WC: 30 cm

TIEFE der Bewegungsfläche RECHTS neben dem WC: 70 cm

BREITE der Bewegungsfläche vor dem WC: 80 cm

TIEFE der Bewegungsfläche vor dem WC: 150 cm

Höhe des Toilettensitzes: 52 cm

Es ist ein Haltegriff links vom WC vorhanden.

Höhe des linken Haltegriffes: 85 cm

Länge des linken Haltegriffes: 75 cm

Der Haltegriff links vom WC ist hochklappbar.

Es ist ein Haltegriff rechts vom WC vorhanden.

Höhe des rechten Haltegriffes: 85 cm

Länge des rechten Haltegriffes: 75 cm

Der Haltegriff rechts vom WC ist nicht hochklappbar.

Waschbecken

BREITE der Bewegungsfläche vor dem Waschbecken: 100 cm

TIEFE der Bewegungsfläche vor dem Waschbecken: 120 cm

Höhe des Waschbeckens (Oberkante vorne): 84 cm

Das Waschbecken ist unterfahrbar in einer Höhe von 67 cm und einer Tiefe von mindestens 30 cm.

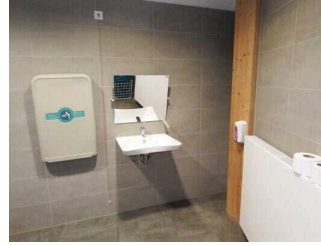
Der Spiegel ist im Stehen und Sitzen einsehbar.

Anmerkungen für den Gast: Ein weiteres WC für Menschen mit Behinderung befindet sich außen im Parkgelände.

WC für Menschen mit Behinderung im Jahrtausendturm



WC für Menschen mit Behinderung im Jahrtausendturm



WC für Menschen mit Behinderung im Jahrtausendturm



WC für Menschen mit Behinderung im Jahrtausendturm

Tür zum öffentlichen WC

Lichte Breite des Durchgangs: 90 cm

Art der Tür: Einflügel

Die Tür wird mit eigenem Kraftaufwand geöffnet.

BREITE der kleineren Bewegungsfläche vor/hinter der Tür: 120 cm

TIEFE der kleineren Bewegungsfläche vor/hinter der Tür: 300 cm

Höhe der Türschwelle: 0 cm

Die Tür öffnet nach außen.

Die WC-Tür ist ohne Schlüssel zu öffnen.

WC

Es ist ein Unisex-WC vorhanden.

Es ist ein WC für Menschen mit Behinderung vorhanden.

Tiefe der WC-Schüssel: 60 cm

BREITE der Bewegungsfläche LINKS neben dem WC: 80 cm

TIEFE der Bewegungsfläche LINKS neben dem WC: 60 cm

BREITE der Bewegungsfläche RECHTS neben dem WC: 100 cm

TIEFE der Bewegungsfläche RECHTS neben dem WC: 60 cm

BREITE der Bewegungsfläche vor dem WC: 200 cm

TIEFE der Bewegungsfläche vor dem WC: 200 cm

Höhe des Toilettensitzes: 50 cm

Es ist ein Haltegriff links vom WC vorhanden.

Höhe des linken Haltegriffes: 87 cm

Länge des linken Haltegriffes: 60 cm

Der Haltegriff links vom WC ist hochklappbar.

Es ist ein Haltegriff rechts vom WC vorhanden.

Höhe des rechten Haltegriffes: 87 cm

Länge des rechten Haltegriffes: 60 cm

Der Haltegriff rechts vom WC ist hochklappbar.

Es sind links und rechts vom WC Haltegriffe vorhanden.

Der Abstand zwischen dem linken und dem rechten Haltegriff beträgt 76 cm.

Waschbecken

BREITE der Bewegungsfläche vor dem Waschbecken: 150 cm

TIEFE der Bewegungsfläche vor dem Waschbecken: 200 cm

Höhe des Waschbeckens (Oberkante vorne): 92 cm

Das Waschbecken ist unterfahrbar in einer Höhe von 67 cm und einer Tiefe von mindestens 30 cm.

Der Spiegel ist im Stehen und Sitzen einsehbar.

Anmerkungen für den Gast: Ein weiteres WC für Menschen mit Behinderung befindet sich außen im Parkgelände.

Führung

Führung im Elbuenpark / Jahrtausendturm

Es werden Führungen für Menschen mit Gehbehinderung angeboten.

Es werden Führungen für Rollstuhlfahrer angeboten.

Die Gästeführer sind so ausgebildet, dass Rollstuhlfahrer an jeder Führung teilnehmen können.

Es ist eine Voranmeldung für die Führung notwendig.

Es stehen für Menschen mit Gehbehinderung mobile oder feste Sitzgelegenheiten zur Verfügung, die während der Führung benutzt werden können.

Die gesamte Route der Führung ist für Rollstuhlfahrer stufenlos befahrbar.

Technische Hilfsmittel

Technische Hilfsmittel – Jahrtausendturm und Seebühne

Assistenzhunde (Begleithunde, Blindenführhunde etc.) dürfen in alle relevanten Bereiche/Räume des Betriebes/Angebotes mitgebracht werden.

Bemerkungen hinsichtlich Assistenzhunden: Assistenzhunde sind ohne Einschränkung willkommen. Ein Alarm wird nur Akustisch über die vorhandenen Beschallungsanlagen vermittelt.

Es werden Hilfsmittel angeboten.

Rollstuhl,