

## Erlebniswelt Rotkäppchen Sektkellerei

Sektkellereistraße 5  
06632 Freyburg (Unstrut)

Tel: +49 34464 34-0

### Informationen für Menschen mit Gehbehinderung und Rollstuhlfahrer

Die Informationen zur Barrierefreiheit wurden am 12. Dezember 2023 im Rahmen des Systems "Reisen für Alle" erhoben.

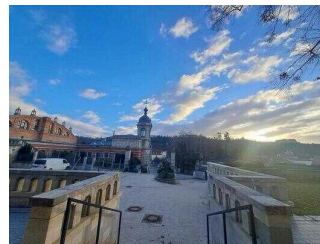
Detailinformationen zu Treppen, Aufzügen / Treppenliften, Rampen, Automaten und speziellen Türen auf dem Weg zu einzelnen Bereichen finden Sie in der entsprechenden Kategorie.

### Fotos zur Einrichtung



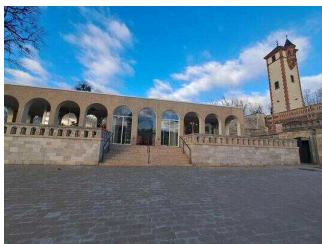
Eingang in die Erlebniswelt

©DSFT Berlin



Erlebniswelt Rotkäppchen Sektkellerei

©DSFT Berlin



Pavillon

©DSFT Berlin



Hörstation in der Erlebniswelt

©DSFT Berlin



Erlebniswelt Rotkäppchen Sektkellerei

©DSFT Berlin



Erlebniswelt Rotkäppchen Sektkellerei

©DSFT Berlin



## Erlebnisswelt Rotkäppchen Sektellerei

©DSFT Berlin



## Erlebnisswelt Rotkäppchen Sektellerei

©DSFT Berlin



## Erlebnisswelt Rotkäppchen Sektellerei

©DSFT Berlin



## Erlebnisswelt Rotkäppchen Sektellerei

©DSFT Berlin



## Erlebnisswelt Rotkäppchen Sektellerei

©DSFT Berlin



## Erlebnisswelt Rotkäppchen Sektellerei

©DSFT Berlin



## Erlebnisswelt Rotkäppchen Sektellerei

©DSFT Berlin

# Parken

## Parkplätze für Menschen mit Behinderung auf dem Hof

---



Parkplätze für Menschen mit Behinderung auf dem Hof

©DSFT Berlin



Zufahrt zum Hof

©DSFT Berlin



Parkplätze für Menschen mit Behinderung auf dem öffentlichen Parkplatz

©DSFT Berlin

---

Es ist ein Parkplatz vorhanden.

Es ist mindestens 1 Parkplatz für Menschen mit Behinderung vorhanden.

Es gibt 2 Stellplatz/-plätze für Menschen mit Behinderung.

Stellplatzbreite: 350 cm

Stellplatzlänge: 500 cm

Der Parkplatz ist von der Oberflächenbeschaffenheit her erschütterungsarm und leicht begeh- und befahrbar (z.B. Asphalt, engfugige Platten, etc.).

Entfernung des Stellplatzes/der Stellplätze für Menschen mit Behinderung zum Eingangsbereich: 20 m

Der Stellplatz / die Stellplätze für Menschen mit Behinderung ist/sind gekennzeichnet.

Anmerkungen für den Gast: Die Längsneigung auf der gesamten Hoffläche beträgt bis zu 4%. Auf dem öffentlichen Parkplatz gibt es ebenfalls ausgeschilderte Parkflächen für Menschen mit Behinderung.

# Weg außen

## Weg vom Hofparkplatz zur Rampe am Pavillon

---



roter Pfeil: Richtung Rampe

©DSFT Berlin



Blick vom Zugang Rampe zum Hofparkplatz

©DSFT Berlin

---

Breite des Weges: 200 cm

Länge des Weges: 25 m

Der Weg ist von der Oberflächenbeschaffenheit her erschütterungsarm und leicht begeh- und befahrbar (z.B. Asphalt, engfugige Platten, etc.).

Maximale Längsneigung des Weges: 4 %

Maximale Längsneigung über eine Strecke von 10 m.

## Weg vom öffentlichen Parkplatz zum Pavillon/Hof

---



Öffentlicher Parkplatz

©Manuela Fischer



Öffentlicher Parkplatz

©Manuela Fischer



Weg vom öffentlichen Parkplatz zum Pavillon/Hof

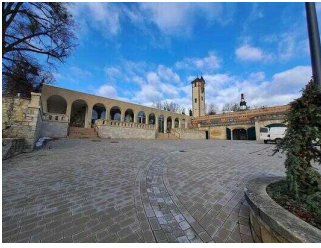
©Manuela Fischer



Weg vom öffentlichen Parkplatz zum Pavillon/Hof

©Manuela Fischer

---



## Weg vom öffentlichen Parkplatz zum Pavillon/Hof

©Manuela Fischer

---

Breite des Weges: 120 cm

Länge des Weges: 80 m

Der Weg ist von der Oberflächenbeschaffenheit her nicht erschütterungsarm und leicht begeh- und befahrbar (z.B. Asphalt, engfugige Platten, etc.).

Maximale Längsneigung des Weges: 12 %

Maximale Längsneigung über eine Strecke von 80 m.

Anmerkungen für den Gast: Menschen mit Mobilitätseinschränkungen können bis auf den Hof fahren und dort parken.

## Außentreppe zwischen öffentlichem Parkplatz und Hofparkplatz

Vorhandene Schwellen/Stufen: 8

Höhe der Schwellen/Stufen: 19 cm

Die Treppe hat gerade Läufe.

Die Treppe hat einen einseitigen Handlauf.

Anmerkungen für den Gast: Alternativ zur Treppe kann die Hofeinfahrt als Weg zum Pavillon genutzt werden.

## Eingang Pavillon

### Eingang Pavillon



Eingang Pavillon

©DSFT Berlin



Eingang Pavillon

©DSFT Berlin

---

Der Eingang / Zugang ins Gebäude ist stufenlos möglich.

## Pavillon: Treppe zur Terrasse und Eingang

---



Pavillon: Treppe zur Terrasse und Eingang

©DSFT Berlin



Pavillon: Treppe zur Terrasse und Eingang

©DSFT Berlin



Pavillon: Treppe zur Terrasse und Eingang

©DSFT Berlin

---

Vorhandene Schwellen/Stufen: 8

Höhe der Schwellen/Stufen: 16 cm

Die Treppe hat gerade Läufe.

Die Treppe hat beidseitige Handläufe.

Anmerkungen für den Gast: Alternativ gibt es eine Rampe.

## Pavillon: Rampe zum Eingang und Terrasse

---



Rampe am Eingang Pavillon

©Manuela Fischer



Rampe am Eingang Pavillon

©Manuela Fischer



## Rampe am Eingang Pavillon

©Manuela Fischer

---

Maximale Längsneigung der Rampe: 6 %

Geringste nutzbare Laufbreite: 80 cm

Länge des längsten Rampenlaufs: 18 m

Die Rampe hat einschließlich ggf. vorhandener Podeste eine Gesamtlänge von 18 m.

Die Rampe hat einen einseitigen Handlauf.

Die Handläufe werden am Anfang und Ende nicht waagrecht weitergeführt.

BREITE der Bewegungsfläche vor der Rampe: 150 cm

TIEFE der Bewegungsfläche vor der Rampe: 150 cm

BREITE der Bewegungsfläche am Ende der Rampe: 150 cm

TIEFE der Bewegungsfläche am Ende der Rampe: 150 cm

## Eingangstür zum Pavillon



## Eingangstür zum Pavillon

©DSFT Berlin

---

Lichte Breite des Durchgangs: 94 cm

Art der Tür: Einflügel

Die Tür wird ohne eigenen Kraftaufwand (Drücker, Lichtschranke, Bewegungsmelder etc.) geöffnet.

BREITE der kleineren Bewegungsfläche vor/hinter der Tür: 200 cm

TIEFE der kleineren Bewegungsfläche vor/hinter der Tür: 200 cm

Höhe der Türschwelle: 0 cm

Anmerkungen für den Gast: Am Eingang befindet sich ein Windfang mit zwei baugleichen Automattüren. Die Bewegungsfläche ist 3 m x 5 m groß.

## Kasse im Pavillon

### Pavillon: Kassenbereich

BREITE der Bewegungsfläche vor dem Schalter/Tresen/der Kasse: 200 cm

TIEFE der Bewegungsfläche vor dem Schalter/Tresen/der Kasse: 200 cm

Der Schalter/Tresen/die Kasse ist an der höchsten Stelle 90 cm hoch.

Der Schalter/Tresen/die Kasse ist an der niedrigsten Stelle 60 cm hoch.

Es ist eine andere, gleichwertige Kommunikationsmöglichkeit im Sitzen vorhanden.

Anmerkungen für den Gast: Vom Eingang zur Kasse sind es 4 m.

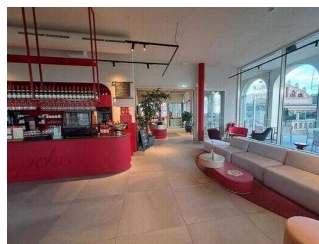
## Pavillon: Bar, Café, Shop

### Pavillon: Bar und Café



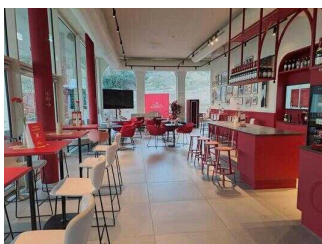
Pavillon: Bar und Café

©DSFT Berlin



Pavillon: Bar und Café

©DSFT Berlin



Pavillon: Bar und Café

©DSFT Berlin



Pavillon: Bar und Café

©DSFT Berlin

Breite des schmalsten Durchgangs im Raum: 150 cm

Es sind unterfahrbare Tische (Maximalhöhe 80 cm, Unterfahrbarkeit in einer Höhe von 67 cm und einer Tiefe von 30 cm) vorhanden.

Anzahl: ca. 8 Tisch/Tische



## Pavillon: Shop

---



Pavillon: Shop

©DSFT Berlin



Pavillon: Shop

©DSFT Berlin

---

BREITE des Raums: 5 m

TIEFE des Raums: 20 m

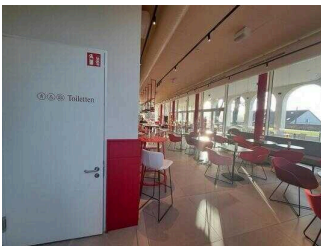
Breite des schmalsten Durchgangs im Raum: 154 cm

Es sind keine Sitzgelegenheiten vorhanden.

## Pavillon: Öffentliches WC für Menschen mit Behinderung

### Pavillon: Eingang Sanitärbereich

---



Pavillon: Eingang  
Sanitärbereich

©DSFT Berlin

---

Der Eingang / Zugang ins Gebäude ist stufenlos möglich.

Eingangstür

Lichte Breite des Durchgangs: 90 cm

Art der Tür: Einflügel

Die Tür wird mit eigenem Kraftaufwand geöffnet.

BREITE der kleineren Bewegungsfläche vor/hinter der Tür: 148 cm

TIEFE der kleineren Bewegungsfläche vor/hinter der Tür: 200 cm

Höhe der Türschwelle: 0 cm

Anmerkungen für den Gast: Im Sanitärbereich befinden sich das Damen- und Herren WC sowie das WC für Menschen mit Behinderung

# Pavillon: Öffentliches WC für Menschen mit Behinderung

---



Öffentliches WC  
für Menschen mit  
Behinderung

©DSFT Berlin



Öffentliches WC  
für Menschen mit  
Behinderung

©DSFT Berlin



Öffentliches WC  
für Menschen mit  
Behinderung

©DSFT Berlin

---

## Tür zum öffentlichen WC

Lichte Breite des Durchgangs: 90 cm

Art der Tür / des Durchgangs: Sonstige

Die Tür wird mit eigenem Kraftaufwand geöffnet.

Die kleinere Bewegungsfläche vor/hinter der Tür ist 150 cm tief und 150 cm breit.

Höhe der Türschwelle: 0 cm

Die Tür öffnet zur Seite (Raumspartüren, Schiebetüren).

Die WC-Tür ist ohne Schlüssel zu öffnen.

## WC

Es ist ein Unisex-WC vorhanden.

Es ist ein WC für Menschen mit Behinderung vorhanden.

Tiefe der WC-Schüssel: 70 cm

BREITE der Bewegungsfläche LINKS neben dem WC: 115 cm

TIEFE der Bewegungsfläche LINKS neben dem WC: 70 cm

BREITE der Bewegungsfläche RECHTS neben dem WC: 64 cm

TIEFE der Bewegungsfläche RECHTS neben dem WC: 70 cm

BREITE der Bewegungsfläche vor dem WC: 150 cm

TIEFE der Bewegungsfläche vor dem WC: 150 cm

Höhe des Toilettensitzes: 45 cm

Es ist ein Haltegriff links vom WC vorhanden.

Höhe des linken Haltegriffes: 73 cm

Länge des linken Haltegriffes: 71 cm

Der Haltegriff links vom WC ist nicht hochklappbar.

Es ist ein Haltegriff rechts vom WC vorhanden.

Höhe des rechten Haltegriffes: 73 cm

Länge des rechten Haltegriffes: 71 cm

Der Haltegriff rechts vom WC ist hochklappbar.

Es sind links und rechts vom WC Haltegriffe vorhanden.

Der Abstand zwischen dem linken und dem rechten Haltegriff beträgt 66 cm.

### Waschbecken

BREITE der Bewegungsfläche vor dem Waschbecken: 150 cm

TIEFE der Bewegungsfläche vor dem Waschbecken: 150 cm

Höhe des Waschbeckens (Oberkante vorne): 80 cm

Das Waschbecken ist unterfahrbar in einer Höhe von 67 cm und einer Tiefe von mindestens 30 cm.

Der Spiegel ist nicht im Stehen und Sitzen einsehbar.

## Pavillon: Weg vom Eingang Sanitärbereich zum WC für Menschen mit Behinderung

---



Pavillon: Weg  
vom Eingang  
Sanitärbereich zum  
WC für Menschen mit  
Behinderung

©DSFT Berlin

---

Länge des Flurs/Weges/Ganges: 5 m

Mindestbreite des Flurs/Weges/Ganges: 148 cm

Die Breite des Weges/Flures ist nicht eingeschränkt.

# Ein- und Ausgang Ausstellungsbereiche

## Tür

### Automatische Schwenktür innen im Eingangsbereich mit Ticketscanner

---



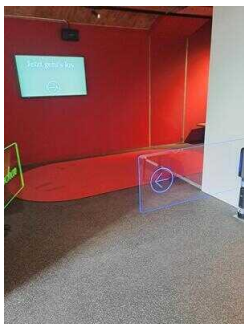
Automatische Schwenktür innen im Eingangsbereich mit Ticketscanner

©DSFT Berlin



Ticketscanner

©DSFT Berlin



Schwenktür

©DSFT Berlin

---

Lichte Breite des Durchgangs: 240 cm

Art der Tür: Zweiflügel

Die Tür wird ohne eigenen Kraftaufwand (Drücker, Lichtschranke, Bewegungsmelder etc.) geöffnet.

BREITE der kleineren Bewegungsfläche vor/hinter der Tür: 200 cm

TIEFE der kleineren Bewegungsfläche vor/hinter der Tür: 200 cm

Höhe der Türschwelle: 0 cm

Anmerkungen für den Gast: Der Ticketscanner an der Tür ist 120 cm hoch angebracht.

## Ebene 1: Eingangstür zum Ausstellungsgebäude

---



Eingangstür zur  
Ausstellung

©DSFT Berlin



Eingangstür zur  
Ausstellung

©DSFT Berlin

---

Lichte Breite des Durchgangs: 240 cm

Art der Tür: Zweiflügel

Die Tür wird ohne eigenen Kraftaufwand (Drücker, Lichtschranke, Bewegungsmelder etc.) geöffnet.

BREITE der kleineren Bewegungsfläche vor/hinter der Tür: 200 cm

TIEFE der kleineren Bewegungsfläche vor/hinter der Tür: 200 cm

Höhe der Türschwelle: 0 cm

## Ebene 1: Ausgangstür

---



Ausgangstür  
Ausstellungsbereich

©DSFT Berlin



Ausgangstür  
Ausstellungsbereich

©DSFT Berlin

---

Lichte Breite des Durchgangs: 180 cm

Art der Tür: Zweiflügel

Die Tür wird ohne eigenen Kraftaufwand (Drücker, Lichtschranke, Bewegungsmelder etc.) geöffnet.

BREITE der kleineren Bewegungsfläche vor/hinter der Tür: 120 cm

TIEFE der kleineren Bewegungsfläche vor/hinter der Tür: 200 cm

Höhe der Türschwelle: 0 cm

Anmerkungen für den Gast: Die grüne Außentür ist 120 cm breit.

# Informationen zum Filmraum und Schließfächern im Eingangsbereich der Ausstellung

---



Schließfächer

©DSFT Berlin



Weg vom Eingang zum Filmraum

©DSFT Berlin



Filmraum

©DSFT Berlin

---

Der Raum mit den Schließfächern ist stufenlos begehbar. Es sind Sitzmöglichkeiten vorhanden. Die Bewegungsflächen vor den Fächern ist mindestens 200 cm x 200 cm groß.

Bevor man in die Ausstellung gelangt, wird der Filmraum durchquert. Hier gibt es auf einer überdimensionalen Leinwand Informationen zum Unternehmen Rotkäppchen.

## Ebene 1: Ausstellung "Heimat und Tradition"

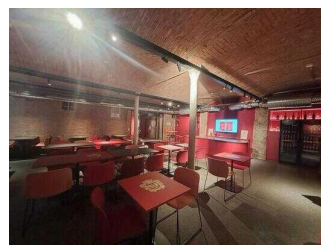
### Ebene 1: Verkostungsraum 1856

---



Ebene 1:  
Verkostungsraum

©DSFT Berlin



Ebene 1:  
Verkostungsraum

©DSFT Berlin



## Ebene 1: Verkostungsraum

©DSFT Berlin

---

Tür zum Speiseraum

Lichte Breite des Durchgangs: 180 cm

Art der Tür: Zweiflügel

Die Tür wird mit eigenem Kraftaufwand geöffnet. Die Tür wird durch eine Servicekraft geöffnet.

BREITE der kleineren Bewegungsfläche vor/hinter der Tür: 150 cm

TIEFE der kleineren Bewegungsfläche vor/hinter der Tür: 150 cm

Höhe der Türschwelle: 0 cm

Breite des schmalsten Durchgangs im Raum: 120 cm

Es sind unterfahrbare Tische (Maximalhöhe 80 cm, Unterfahrbarkeit in einer Höhe von 67 cm und einer Tiefe von 30 cm) vorhanden.

Anzahl: ca. 15 Tisch/Tische

Anmerkungen für den Gast: Der Raum ist 8 m x 9 m groß mit Platz für 50 Personen. Der Tresen ist 90 cm hoch.

## Ebene 1: Ausstellungsraum



## Ebene 1: Ausstellungsraum

©DSFT Berlin



## Ebene 1: Ausstellungsraum

©DSFT Berlin



**Ebene 1:  
Ausstellungsraum**

©DSFT Berlin



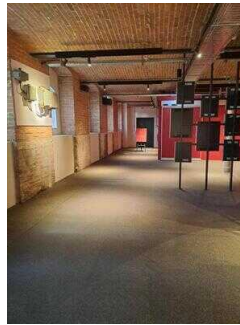
**Ebene 1:  
Ausstellungsraum**

©DSFT Berlin



**Ebene 1:  
Ausstellungsraum**

©DSFT Berlin



**Ebene 1:  
Ausstellungsraum**

©DSFT Berlin



**Ebene 1:  
Ausstellungsraum**

©DSFT Berlin



**Ebene 1:  
Ausstellungsraum**

©DSFT Berlin



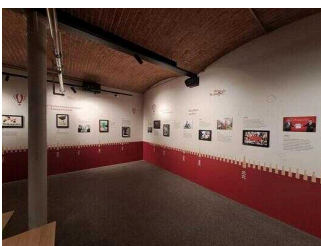
**Ebene 1:  
Ausstellungsraum**

©DSFT Berlin



**Ebene 1:  
Ausstellungsraum**

©DSFT Berlin



**Ebene 1:  
Ausstellungsraum**

©DSFT Berlin



## Tür zum Ausstellungsraum

Lichte Breite des Durchgangs: 160 cm

Art der Tür: Einflügel

Die Tür wird mit eigenem Kraftaufwand geöffnet. Die Tür wird durch eine Servicekraft geöffnet.

BREITE der kleineren Bewegungsfläche vor/hinter der Tür: 200 cm

TIEFE der kleineren Bewegungsfläche vor/hinter der Tür: 200 cm

Höhe der Türschwelle: 0 cm

Anmerkungen für den Gast: Im Türbereich zur Ausstellung ist es sehr dunkel.

Breite des schmalsten Durchgangs im Raum: 180 cm

## Ebene 1: Rundgang durch die Ausstellung

---



Ebene 1: Rundgang durch die Ausstellung

©Manuela Fischer



Ebene 1: Rundgang durch die Ausstellung

©Manuela Fischer



Ebene 1: Rundgang durch die Ausstellung

©Manuela Fischer



Ebene 1: Rundgang durch die Ausstellung

©Manuela Fischer



Ebene 1: Rundgang durch die Ausstellung

©Manuela Fischer



Ebene 1: Rundgang durch die Ausstellung

©Manuela Fischer



Ebene 1: Zugang zur Balustrade mit Weinfass

©Manuela Fischer

---

Länge des Flurs/Weges/Ganges: 100 m

Mindestbreite des Flurs/Weges/Ganges: 200 cm

Vorhandene Durchgänge sind mindestens 88 cm breit.

## Balustrade – Blick auf das größte hölzerne Cuvèefass Deutschlands

---



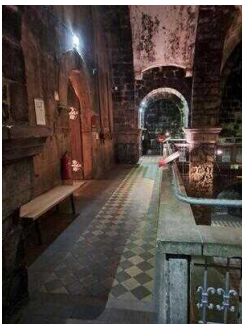
Eingang zur Balustrade

©DSFT Berlin



Balustrade – Blick zum größten Cuvèe-Fass Deutschlands

©DSFT Berlin



Balustrade – Blick zum größten Cuvèe-Fass Deutschlands

©DSFT Berlin



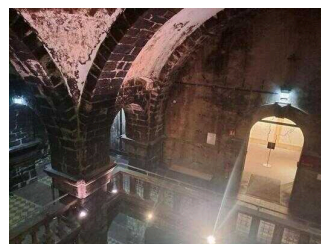
Durchgang zum Treppenhaus

©DSFT Berlin



Balustrade – Blick zum größten Cuvèe-Fass Deutschlands

©DSFT Berlin



Blick auf die Balustrade

©DSFT Berlin

Der Weg durch die Ausstellung in Ebene 1 führt durch eine stufenlose Tür zur Balustrade mit freiem und beeindruckendem Blick auf das größte hölzerne Cuvèefass Deutschlands. Die Tür zur Balustrade ist doppelflügelig und 155 cm breit. Hier ist es dunkler als in den anderen Bereichen. Der Balkon ist 200 cm breit, Sitzgelegenheiten sind vorhanden.

Von hier aus gelangt man durch einen 100 cm breiten Durchgang zum Treppenhaus. Menschen mit Gehbehinderung und Rollstuhlnutzer müssen von hier aus wieder zurück durch die Ausstellung Richtung Aufzug.

## Ebene 2: Ausstellung "Das Geheimnis der Sektherstellung"

### Ebene 2: Verkostungsraum "Sabrage"

---



Ebene 2:  
Verkostungsraum

©DSFT Berlin



Ebene 2:  
Verkostungsraum

©DSFT Berlin



Ebene 2:  
Verkostungsraum

©DSFT Berlin

---

#### Tür zum Speiseraum

Lichte Breite des Durchgangs: 105 cm

Art der Tür: Einflügel

Die Tür wird mit eigenem Kraftaufwand geöffnet.

BREITE der kleineren Bewegungsfläche vor/hinter der Tür: 150 cm

TIEFE der kleineren Bewegungsfläche vor/hinter der Tür: 150 cm

Höhe der Türschwelle: 0 cm

Breite des schmalsten Durchgangs im Raum: 100 cm

Es sind keine unterfahrbaren Tische vorhanden.

## Ebene 2: Fotobereiche

---



Ebene 2: Fotobereiche

©Manuela Fischer



Ebene 2: Fotobereiche

©Manuela Fischer



Ebene 2: Fotobereiche

©Manuela Fischer



Ebene 2: Fotobereiche

©Manuela Fischer

---

### Tür zum Raum

Lichte Breite des Durchgangs: 89 cm

Art der Tür / des Durchgangs: Sonstige

BREITE der kleineren Bewegungsfläche vor/hinter der Tür: 150 cm

TIEFE der kleineren Bewegungsfläche vor/hinter der Tür: 150 cm

Höhe der Türschwelle: 0 cm

BREITE des Raums: 1000 m

TIEFE des Raums: 1000 m

Breite des schmalsten Durchgangs im Raum: 200 cm

Es sind keine Sitzgelegenheiten vorhanden.

Anmerkungen für den Gast: In diesem Bereich gibt es mehrere Nischen, die für Fotozwecke genutzt werden können.

## Ebene 2: Ausstellungsraum "Das Geheimnis der Sektherstellung"

---



Ebene 2: Tür zum Ausstellungsraum aus Richtung Treppenhaus

©DSFT Berlin



Ebene 2: Eingangstür mit Blick auf Treppe

©DSFT Berlin



Ebene 2: Ausstellungsraum

©DSFT Berlin



Ebene 2: Ausstellungsraum

©DSFT Berlin



Ebene 2: Ausstellungsraum

©DSFT Berlin



Ebene 2: Ausstellungsraum

©DSFT Berlin



Ebene 2: Ausstellungsraum

©DSFT Berlin



Ebene 2: Ausstellungsraum

©DSFT Berlin



## Ebene 2: Ausstellungsraum

©DSFT Berlin



## Fotomotiv-Bereich

©DSFT Berlin



## Fotomotiv-Bereich

©DSFT Berlin



## Ebene 2: Ausstellungsraum

©DSFT Berlin



## Ebene 2: Ausstellungsraum

©DSFT Berlin

---

### Tür zum Ausstellungsraum

Lichte Breite des Durchgangs: 130 cm

Art der Tür: Einflügel

BREITE der kleineren Bewegungsfläche vor/hinter der Tür: 200 cm

TIEFE der kleineren Bewegungsfläche vor/hinter der Tür: 200 cm

Höhe der Türschwelle: 0 cm

Anmerkungen für den Gast: Die Tür steht während der Öffnungszeiten immer offen.

Breite des schmalsten Durchgangs im Raum: 190 cm

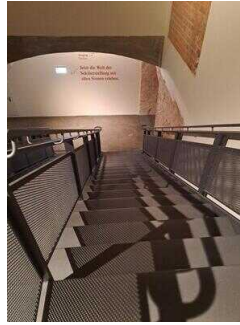
## Treppe

---



Treppe

©DSFT Berlin



Treppe

©DSFT Berlin



Treppe

©DSFT Berlin

---

Vorhandene Schwellen/Stufen: 18

Höhe der Schwellen/Stufen: 19 cm

Die Treppe hat gerade Läufe.

Die Treppe hat beidseitige Handläufe.

## Aufzug

---



Aufzug

©Manuela Fischer



Aufzug

©Manuela Fischer



Aufzug

©Manuela Fischer

BREITE der Bewegungsfläche vor dem Aufzug beim Einstieg: 200 cm

TIEFE der Bewegungsfläche vor dem Aufzug beim Einstieg: 200 cm

Lichte Durchgangsbreite der Aufzugtür: 140 cm

BREITE der Kabine innen: 165 cm

TIEFE der Kabine innen: 200 cm

BREITE der Bewegungsfläche vor dem Aufzug beim Ausstieg: 200 cm

TIEFE der Bewegungsfläche vor dem Aufzug beim Ausstieg: 200 cm

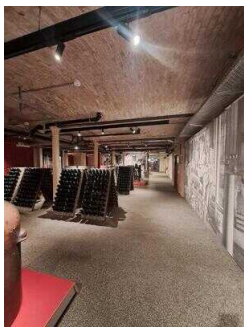
Es gibt ein horizontales Bedientableau.

Anmerkungen für den Gast: Der Aufzug ist nur in Begleitung des Servicepersonals nutzbar.

## Flur/Weg/Gang innen

### Ebene 2: Rundgang durch die Ausstellung

---



Ebene 2: Rundweg durch die Ausstellung

©DSFT Berlin



Ebene 2: Rundweg durch die Ausstellung

©DSFT Berlin



Ebene 2: Rundweg durch die Ausstellung

©DSFT Berlin

---

Länge des Flurs/Weges/Ganges: 100 m

Mindestbreite des Flurs/Weges/Ganges: 190 cm

Die Breite des Weges/Flures ist nicht eingeschränkt.



## Ausstellung Ebene 1: Weg von Ebene 1 (Ballustrade) zum Treppenhaus Richtung Ebene 2

---



Ausstellungsbereich:  
Weg von Ebene 1  
(Ballustrade) zum  
Treppenhaus Richtung  
Ebene 2

©DSFT Berlin



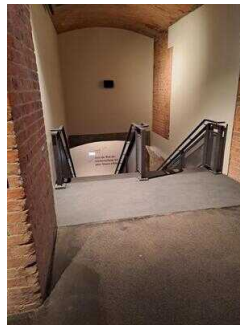
Ausstellungsbereich:  
Weg von Ebene 1  
(Ballustrade) zum  
Treppenhaus Richtung  
Ebene 2

©DSFT Berlin



Ausstellungsbereich:  
Weg von Ebene 1  
(Ballustrade) zum  
Treppenhaus Richtung  
Ebene 2

©DSFT Berlin



Blick auf die Treppe

©DSFT Berlin



Ausstellungsbereich:  
Weg von Ebene 1  
(Ballustrade) zum  
Treppenhaus Richtung  
Ebene 2

©DSFT Berlin

---

Länge des Flurs/Weges/Ganges: 25 m

Mindestbreite des Flurs/Weges/Ganges: 200 cm

Vorhandene Durchgänge sind mindestens 88 cm breit.

# Terrasse am Pavillon

## Pavillon: Außengastronomie

---



Außengastronomie

©DSFT Berlin



Außengastronomie

©DSFT Berlin



Außengastronomie

©DSFT Berlin



Außengastronomie

©DSFT Berlin

---

Der Weg / die Fläche ist von der Oberflächenbeschaffenheit her erschütterungsarm und leicht begeh- und befahrbar (z.B. Asphalt, engfugige Platten, etc.).

Die Fläche der Außengastronomie ist etwa 22 m x 4 m groß (Tiefe x Breite).

Der schmalste Durchgang in der Außengastronomie ist 150 cm breit.

Es sind unterfahrbare Tische (Maximalhöhe 80 cm, Unterfahrbarkeit in einer Höhe von 67 cm und einer Tiefe von 30 cm) vorhanden.

Es sind 8 unterfahrbare Tische (Maximalhöhe 80 cm, Unterfahrbarkeit in einer Höhe von 67 cm mit einer Tiefe von mind. 30 cm) vorhanden.

Es gibt Selbstbedienung, d.h. Speisen/Getränke werden ausgegeben und müssen abgeholt werden.

## Pavillon: Treppe zur Terrasse und Eingang

---



Pavillon: Treppe zur  
Terrasse und Eingang

©DSFT Berlin



Pavillon: Treppe zur  
Terrasse und Eingang

©DSFT Berlin



Pavillon: Treppe zur  
Terrasse und Eingang

©DSFT Berlin

---

Vorhandene Schwellen/Stufen: 8

Höhe der Schwellen/Stufen: 16 cm

Die Treppe hat gerade Läufe.

Die Treppe hat beidseitige Handläufe.

Anmerkungen für den Gast: Alternativ gibt es eine Rampe.