

## Europa-Jugendbauernhof Deetz

Kurzes Ende 4 & 6  
39264 Zerbst/ Anhalt OT Deetz

Tel: +49 39246 62041

bauernhof-deetz@t-online.de

<http://www.europa-jugendbauernhof-deetz.de>

## Informationen für Menschen mit Gehbehinderung und Rollstuhlfahrer

Die Informationen zur Barrierefreiheit wurden am 17. April 2023 im Rahmen des Systems "Reisen für Alle" erhoben und sind geprüft.

Detailinformationen zu Treppen, Aufzügen / Treppenliften, Rampen, Automaten und speziellen Türen auf dem Weg zu einzelnen Bereichen finden Sie in der entsprechenden Kategorie.

## Fotos zur Einrichtung



Europa-Jugendbauernhof Deetz

©DSFT Berlin



Europa-Jugendbauernhof Deetz

©DSFT Berlin



Europa-Jugendbauernhof Deetz

©DSFT Berlin



Europa-Jugendbauernhof Deetz

©DSFT Berlin

# Parken

## Parken auf der Strasse

---



Parkbuchten  
gegenüber dem Hof

©Manuela Fischer



Parken auf der  
Strasse

©DSFT Berlin

---

Es ist ein Parkplatz vorhanden.

Es ist mindestens 1 Parkplatz für Menschen mit Behinderung vorhanden.

Es gibt 1 Stellplatz/-plätze für Menschen mit Behinderung.

Stellplatzbreite: 350 cm

Stellplatzlänge: 500 cm

Der Parkplatz ist von der Oberflächenbeschaffenheit her erschütterungsarm und leicht begeh- und befahrbar (z.B. Asphalt, engfugige Platten, etc.).

Entfernung des Stellplatzes/der Stellplätze für Menschen mit Behinderung zum Eingangsbereich: 10 m

Der Stellplatz / die Stellplätze für Menschen mit Behinderung ist/sind nicht gekennzeichnet.

Anmerkungen für den Gast: Der geeignete Eingang ist das Hoftor.

## Weg vom Parkplatz zum Eingang

---



Weg vom Parkplatz  
zum Eingang

©DSFT Berlin

---

Breite des Weges: 200 cm

Länge des Weges: 10 m

Der Weg ist von der Oberflächenbeschaffenheit her erschütterungsarm und leicht begeh- und befahrbar (z.B. Asphalt, engfugige Platten, etc.).

Maximale Längsneigung des Weges: 0 %

Maximale Längsneigung über eine Strecke von 10 m.

## Bushaltestelle

### Bushaltestelle "Zerbster Straße"

---



Bus-Haltestelle  
"Zerbster Straße"

Manuela Fischer

---

Es gibt keine Haltestelle des öffentlichen Personennahverkehrs (ÖPNV) in max. 100m Entfernung vom Eingang/Zugang.

### Weg von Bushaltestelle zum Europa Jugendbauernhof

---



Weg von  
Bushaltestelle  
zum Europa  
Jugendbauernhof  
(Wegabschnitt 1)

©Manuela Fischer



Weg von  
Bushaltestelle  
zum Europa  
Jugendbauernhof  
(Wegabschnitt 2)

©Manuela Fischer



Weg von  
Bushaltestelle  
zum Europa  
Jugendbauernhof  
(Wegabschnitt 3)

©Manuela Fischer

---

Breite des Weges: 120 cm

Länge des Weges: 66 m

Der Weg ist von der Oberflächenbeschaffenheit her nicht erschütterungsarm und leicht bege- und befahrbar (z.B. Asphalt, engfugige Platten, etc.).

Maximale Längsneigung des Weges: 3 %

Maximale Längsneigung über eine Strecke von 4 m.

## Eingang zum Hof

### Eingang Hoftor

---



Eingang Hoftor

©DSFT Berlin



Eingangsbereich

©DSFT Berlin



Eingangsbereich

©DSFT Berlin



Eingangsbereich

©DSFT Berlin

---

Der Eingang / Zugang ins Gebäude ist stufenlos möglich.

## Hoftor

---



Hoftor

©DSFT Berlin

---

Lichte Breite des Durchgangs: 400 cm

Art der Tür: Zweiflügel

Die Tür wird durch eine Servicekraft geöffnet.

BREITE der kleineren Bewegungsfläche vor/hinter der Tür: 400 cm

TIEFE der kleineren Bewegungsfläche vor/hinter der Tür: 600 cm

Höhe der Türschwelle: 2 cm

Anmerkungen für den Gast: Bei Hofbetrieb ist das Tor geöffnet.

## Haus 2: Zimmer 4 mit Sanitärraum

### Eingang außen Haus 2

---



Eingang Haus 2

©DSFT Berlin



Eingang Haus 2

©Manuela Fischer



Eingang Haus 2

©Manuela Fischer

---

Der Eingang / Zugang ins Gebäude ist stufenlos möglich.

Eingangstür

Lichte Breite des Durchgangs: 105 cm

Art der Tür: Einflügel

Die Tür wird mit eigenem Kraftaufwand geöffnet.

BREITE der kleineren Bewegungsfläche vor/hinter der Tür: 120 cm

TIEFE der kleineren Bewegungsfläche vor/hinter der Tür: 120 cm

Höhe der Türschwelle: 2 cm



## Haus 2: Zimmer 4

---



Haus 2: Zimmer 4

©DSFT Berlin



Haus 2: Zimmer 4

©DSFT Berlin



Haus 2: Zimmer 4

©DSFT Berlin



Haus 2: Zimmer 4

©DSFT Berlin



Haus 2: Zimmer 4

©DSFT Berlin

---

### Tür zum Schlafrum

Lichte Breite des Durchgangs: 90 cm

Art der Tür: Einflügel

Die Tür wird mit eigenem Kraftaufwand geöffnet.

BREITE der kleineren Bewegungsfläche vor/hinter der Tür: 122 cm

TIEFE der kleineren Bewegungsfläche vor/hinter der Tür: 160 cm

Höhe der Türschwelle: 1 cm

Zimmertyp: Doppelzimmer

Es ist eine Verbindungstür zu einem weiteren Zimmer vorhanden.

BREITE der Bewegungsfläche vor wesentlichen, immobilen (feststehenden) Einrichtungsgegenständen (z.B. Schrank): 85 cm

TIEFE der Bewegungsfläche vor wesentlichen, immobilen (feststehenden) Einrichtungsgegenständen (z.B. Schrank): 217 cm

Breite des schmalsten Durchgangs im Schlafraum: 85 cm

BREITE der Bewegungsfläche links neben dem Bett: 85 cm

TIEFE der Bewegungsfläche links neben dem Bett: 217 cm

BREITE der Bewegungsfläche rechts neben dem Bett: 0 cm

TIEFE der Bewegungsfläche rechts neben dem Bett: 0 cm

Das Bett ist auf einer Längsseite in seiner gesamten Tiefe unterfahrbar.

Das Bett ist in einer Höhe von 20 cm unterfahrbar.

Maximale Höhe des Bettes: 45 cm

Breite des Bettes: 96 cm

Es gibt insgesamt 0 barrierefrei konzipierte Zimmer im Betrieb.

## Haus 2: WC für Menschen mit Behinderung

---



Haus 2: WC für Menschen mit Behinderung

©Manuela Fischer



Haus 2: WC für Menschen mit Behinderung

©DSFT Berlin



Haus 2: WC für Menschen mit Behinderung

©DSFT Berlin



Haus 2: WC für Menschen mit Behinderung

©DSFT Berlin

---

Tür zum Badezimmer

Lichte Breite des Durchgangs: 92 cm

Art der Tür: Einflügel

Die Tür wird mit eigenem Kraftaufwand geöffnet.

BREITE der kleineren Bewegungsfläche vor/hinter der Tür: 140 cm

TIEFE der kleineren Bewegungsfläche vor/hinter der Tür: 150 cm

Höhe der Türschwelle: 0 cm

Die Tür öffnet nach außen.

## **WC**

Tiefe der WC-Schüssel: 69 cm

BREITE der Bewegungsfläche links neben dem WC: 28 cm

TIEFE der Bewegungsfläche links neben dem WC: 69 cm

BREITE der Bewegungsfläche rechts neben dem WC: 56 cm

TIEFE der Bewegungsfläche rechts neben dem WC: 69 cm

BREITE der Bewegungsfläche vor dem WC: 206 cm

TIEFE der Bewegungsfläche vor dem WC: 140 cm

Höhe des Toilettensitzes: 48 cm

Es gibt keinen Haltegriff links vom WC.

Es ist ein Haltegriff rechts vom WC vorhanden.

Höhe des rechten Haltegriffes: 62 cm

Länge des rechten Haltegriffes: 85 cm

Der Haltegriff rechts vom WC ist hochklappbar.

## **Waschbecken**

BREITE der Bewegungsfläche vor dem Waschbecken: 206 cm

TIEFE der Bewegungsfläche vor dem Waschbecken: 145 cm

Höhe des Waschbeckens (Oberkante vorne): 80 cm

Das Waschbecken ist unterfahrbar in einer Höhe von 67 cm und einer Tiefe von mindestens 30 cm.

Der Spiegel ist nicht im Stehen und Sitzen einsehbar.

## **Dusche**

Höhenunterschied zwischen der Oberkante Duschplatz/Duschwanne und dem angrenzenden Bodenbereich: 0 cm

BREITE der Bewegungsfläche in der Dusche: 145 cm

TIEFE der Bewegungsfläche in der Dusche: 206 cm

Es ist ein Duschsitz vorhanden oder kann bei Bedarf bereitgestellt werden (fest installiert, klappbar, einhängbar oder mobil und stabil).

Es sind Haltegriffe in der Dusche vorhanden.



Die Haltegriffe sind waagrecht.

Höhe der waagerechten Haltegriffe: 86 cm

Höhe der Duscharmatur: 105 cm

Es ist kein Alarmauslöser (Schnur, Knopf) vorhanden.

## Außenweg vom Hoftor zu Haus 2

---



Außenweg vom Hoftor zu Haus 2

©Manuela Fischer



Außenweg vom Hoftor zu Haus 2

©DSFT Berlin

---

Breite des Weges: 140 cm

Länge des Weges: 67 m

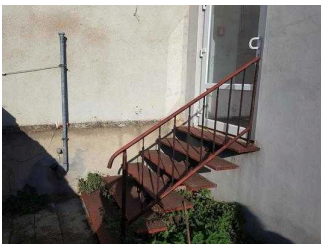
Der Weg ist von der Oberflächenbeschaffenheit her nicht erschütterungsarm und leicht begeh- und befahrbar (z.B. Asphalt, engfugige Platten, etc.).

Maximale Längsneigung des Weges: 3 %

Maximale Längsneigung über eine Strecke von 12 m.

## Haus 2: Außentreppe zu Zimmer 4 und Dusche/WC für Menschen mit Behinderung

---



Haus 2: Außentreppe zu Zimmer 4 und Dusche/WC für Menschen mit Behinderung

©Manuela Fischer



Haus 2: Außentreppe zu Zimmer 4 und Dusche/WC für Menschen mit Behinderung

©DSFT Berlin

---

Vorhandene Schwellen/Stufen: 6

Höhe der Schwellen/Stufen: 17 cm

Die Treppe hat gerade Läufe.

Die Treppe hat einen einseitigen Handlauf.

## Haus 2: Weg von Außentreppe zu Zimmer 4 und WC/Dusche

---



Haus 2: Weg von  
Außentreppe zu  
Zimmer 4 und WC/  
Dusche

©Manuela Fischer



Haus 2: Weg von  
Außentreppe zu  
Zimmer 4 und WC/  
Dusche

©DSFT Berlin

---

Länge des Flurs/Weges/Ganges: 3 m

Mindestbreite des Flurs/Weges/Ganges: 234 cm

Vorhandene Durchgänge sind mindestens 88 cm breit.

## Tür

### Haus 2: Eingangstür zum Vorraum WC

---



Haus 2: Eingangstür  
zum Vorraum WC

©Manuela Fischer



Haus 2: Eingangstür  
zum Vorraum WC

©DSFT Berlin

---

Lichte Breite des Durchgangs: 100 cm

Art der Tür: Einflügel

Die Tür wird mit eigenem Kraftaufwand geöffnet. Die Tür wird durch eine Servicekraft geöffnet.

BREITE der kleineren Bewegungsfläche vor/hinter der Tür: 100 cm

TIEFE der kleineren Bewegungsfläche vor/hinter der Tür: 40 cm

Höhe der Türschwelle: 4 cm

Anmerkungen für den Gast: Die kleinste Bewegungsfläche ist in diesem Fall die oberste Treppenstufe.

## Haus 2: Tür zwischen Vorraum WC/Dusche und Zimmer 4

---



Haus 2: Tür zwischen Vorraum WC/Dusche und Zimmer 4

©Manuela Fischer



Haus 2: Tür zwischen Vorraum WC/Dusche und Zimmer 4 (rechts im Bild)

©DSFT Berlin

---

Lichte Breite des Durchgangs: 92 cm

Art der Tür: Einflügel

Die Tür wird mit eigenem Kraftaufwand geöffnet.

BREITE der kleineren Bewegungsfläche vor/hinter der Tür: 140 cm

TIEFE der kleineren Bewegungsfläche vor/hinter der Tür: 122 cm

Höhe der Türschwelle: 0 cm

## EG: Seminarräume / Lehrküche

### Rezeption – zugleich Seminarraum mit Küche

---



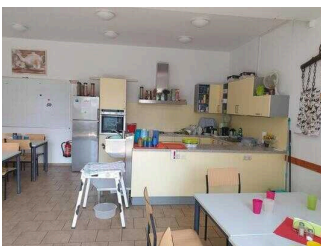
Rezeption – zugleich Seminarraum mit Küche

©DSFT Berlin



Rezeption – zugleich Seminarraum mit Küche

©DSFT Berlin



Rezeption – zugleich Seminarraum mit Küche

©DSFT Berlin



Rezeption – zugleich Seminarraum mit Küche

©DSFT Berlin

---

Tür zum Raum

---

Lichte Breite des Durchgangs: 160 cm

Art der Tür: Zweiflügel

Die Tür wird mit eigenem Kraftaufwand geöffnet.

BREITE der kleineren Bewegungsfläche vor/hinter der Tür: 350 cm

TIEFE der kleineren Bewegungsfläche vor/hinter der Tür: 200 cm

Höhe der Türschwelle: 2 cm

BREITE des Raums: 6 m

TIEFE des Raums: 7 m

Breite des schmalsten Durchgangs im Raum: 285 cm

Anmerkungen für den Gast: Im Seminarraum erfolgt die Anmeldung. Der Raum verfügt über eine Einbauküche (Lehrküche). Tische und Stühle können in Anzahl und Aufstellung variieren.

## Weg vom Hoftor zur Lehrküche (Rezeption) / Seminargebäude / WC

---



Weg vom Hoftor  
zur Lehrküche  
(Rezeption) /  
Seminargebäude / WC

©DSFT Berlin



Weg vom Hoftor  
zur Lehrküche  
(Rezeption) /  
Seminargebäude / WC

©DSFT Berlin

---

Breite des Weges: 200 cm

Länge des Weges: 15 m

Der Weg ist von der Oberflächenbeschaffenheit her erschütterungsarm und leicht begeh- und befahrbar (z.B. Asphalt, engfugige Platten, etc.).

Maximale Längsneigung des Weges: 0 %

Maximale Längsneigung über eine Strecke von 10 m.

## Treppensitzlift zu den oberen Seminarräumen

---



Treppensitzlift zu den oberen Seminarräumen

©DSFT Berlin



Treppe zu den oberen Seminarräumen

©DSFT Berlin



obere Seminarräume

©Manuela Fischer



obere Seminarräume

©Manuela Fischer

---

Es sind auf dem Jugendbauernhof drei weitere Seminarräume im 1. OG vorhanden, die auch für Feierlichkeiten gebucht werden können. Diese erreicht der Gast mit einem Treppensitzlift. Die Treppe hat beidseitige Handläufe und ist nicht kontrastreich gestaltet. Im oberen Bereich ist ein weiteres WC für Menschen mit Behinderung vorhanden.

## Öffentliches WC für Menschen mit Behinderung im Hof

### Eingang Seminargebäude /öffentliches WC

---



Eingang Seminargebäude / öffentliches WC

©DSFT Berlin



Eingang Seminargebäude / öffentliches WC

©DSFT Berlin

---

Der Eingang / Zugang ist nicht stufenlos möglich.

Eingangstür

Lichte Breite des Durchgangs: 110 cm

Art der Tür: Einflügel



Die Tür wird mit eigenem Kraftaufwand geöffnet.

BREITE der kleineren Bewegungsfläche vor/hinter der Tür: 120 cm

TIEFE der kleineren Bewegungsfläche vor/hinter der Tür: 120 cm

Höhe der Türschwelle: 3 cm

## Seminargebäude, EG: Öffentliches WC für Menschen mit Behinderung

---



Seminargebäude,  
EG: Öffentliches WC  
für Menschen mit  
Behinderung

©DSFT Berlin



Seminargebäude,  
EG: Öffentliches WC  
für Menschen mit  
Behinderung

©DSFT Berlin



Seminargebäude,  
EG: Öffentliches WC  
für Menschen mit  
Behinderung

©DSFT Berlin



Seminargebäude,  
EG: Öffentliches WC  
für Menschen mit  
Behinderung

©DSFT Berlin

---

Tür zum öffentlichen WC

Lichte Breite des Durchgangs: 94 cm

Art der Tür: Einflügel

Die Tür wird mit eigenem Kraftaufwand geöffnet.

Die kleinere Bewegungsfläche vor/hinter der Tür ist 150 cm tief und 150 cm breit.

Höhe der Türschwelle: 0 cm

Die Tür öffnet nach außen.

Die WC-Tür ist ohne Schlüssel zu öffnen.

**WC**

Es ist ein Unisex-WC vorhanden.

Es ist ein WC für Menschen mit Behinderung vorhanden.

Tiefe der WC-Schüssel: 54 cm

BREITE der Bewegungsfläche LINKS neben dem WC: 90 cm

TIEFE der Bewegungsfläche LINKS neben dem WC: 54 cm

BREITE der Bewegungsfläche RECHTS neben dem WC: 140 cm

TIEFE der Bewegungsfläche RECHTS neben dem WC: 54 cm

BREITE der Bewegungsfläche vor dem WC: 150 cm

TIEFE der Bewegungsfläche vor dem WC: 150 cm

Höhe des Toilettensitzes: 48 cm

Es ist ein Haltegriff links vom WC vorhanden.

Höhe des linken Haltegriffes: 77 cm

Länge des linken Haltegriffes: 85 cm

Der Haltegriff links vom WC ist hochklappbar.

Es ist ein Haltegriff rechts vom WC vorhanden.

Höhe des rechten Haltegriffes: 77 cm

Länge des rechten Haltegriffes: 85 cm

Der Haltegriff rechts vom WC ist hochklappbar.

Es sind links und rechts vom WC Haltegriffe vorhanden.

Der Abstand zwischen dem linken und dem rechten Haltegriff beträgt 66 cm.

### Waschbecken

BREITE der Bewegungsfläche vor dem Waschbecken: 150 cm

TIEFE der Bewegungsfläche vor dem Waschbecken: 150 cm

Höhe des Waschbeckens (Oberkante vorne): 77 cm

Das Waschbecken ist unterfahrbar in einer Höhe von 67 cm und einer Tiefe von weniger als 30 cm.

Der Spiegel ist im Stehen und Sitzen einsehbar.

## Weg vom Hoftor zur Lehrküche (Rezeption) / Seminargebäude / WC

---



Weg vom Hoftor  
zur Lehrküche  
(Rezeption) /  
Seminargebäude / WC

©DSFT Berlin



Weg vom Hoftor  
zur Lehrküche  
(Rezeption) /  
Seminargebäude / WC

©DSFT Berlin

Breite des Weges: 200 cm

Länge des Weges: 15 m

Der Weg ist von der Oberflächenbeschaffenheit her erschütterungsarm und leicht begeh- und befahrbar (z.B. Asphalt, engfugige Platten, etc.).

Maximale Längsneigung des Weges: 0 %

Maximale Längsneigung über eine Strecke von 10 m.

## Flur im Seminargebäude zum öffentlichen WC

---



Flur im  
Seminargebäude zum  
öffentlichen WC

©Manuela Fischer



Flur im  
Seminargebäude zum  
öffentlichen WC

©DSFT Berlin

---

Länge des Flurs/Weges/Ganges: 7 m

Mindestbreite des Flurs/Weges/Ganges: 80 cm

Vorhandene Durchgänge sind mindestens 88 cm breit.

## Technische Hilfsmittel

### Technische Hilfsmittel

Assistenzhunde (Begleithunde, Blindenführhunde etc.) dürfen in alle relevanten Bereiche/Räume des Betriebes/Angebotes mitgebracht werden.

Bemerkungen hinsichtlich Assistenzhunden: Tiere im Hof sind kein Problem. Tiere sind in den Innenräumen nicht erlaubt, im Zimmer 4 sind Assistenzhunde aber gestattet.