

Feriendorf & Paddelabenteuer Coswig/Anhalt

Ziekoer Landstraße 4
06869 Coswig/ Anhalt

Tel: +49 34903 59260 oder 0177
6280239

info@feriendorf-elbe.de
www.feriendorf-elbe.de

Informationen für Menschen mit Gehbehinderung und Rollstuhlfahrer

Die Informationen zur Barrierefreiheit wurden am 15. Dezember 2023 im Rahmen des Systems "Reisen für Alle" erhoben.

Detailinformationen zu Treppen, Aufzügen / Treppenliften, Rampen, Automaten und speziellen Türen auf dem Weg zu einzelnen Bereichen finden Sie in der entsprechenden Kategorie.

Fotos zur Einrichtung



Feriendorf &
Paddelabenteuer
Coswig/Anhalt

©Ramona Wolf



Eingang Feriendorf

©DSFT Berlin



Feriendorf &
Paddelabenteuer
Coswig/Anhalt

©Ramona Wolf



Bad in Ferienhaus 21

©DSFT Berlin



Feriendorf &
Paddelabenteuer
Coswig/Anhalt

©DSFT Berlin



Wohnküche in
Ferienhaus 21

©DSFT Berlin

Parken

Parkplatz für Ferienhaus Nr. 21



Parkplatz für
Ferienhaus 21

©Ramona Wolf



Besucherparkplatz
vor dem Feriendorf

©Ramona Wolf

Es ist ein Parkplatz vorhanden.

Es ist mindestens 1 Parkplatz für Menschen mit Behinderung vorhanden.

Es gibt 1 Stellplatz/-plätze für Menschen mit Behinderung.

Stellplatzbreite: 450 cm

Stellplatzlänge: 700 cm

Der Parkplatz ist von der Oberflächenbeschaffenheit her erschütterungsarm und leicht begehb- und befahrbar (z.B. Asphalt, engfugige Platten, etc.).

Entfernung des Stellplatzes/der Stellplätze für Menschen mit Behinderung zum Eingangsbereich: 5 m

Der Stellplatz / die Stellplätze für Menschen mit Behinderung ist/sind nicht gekennzeichnet.

Anmerkungen für den Gast: Parkplatz für Menschen mit Behinderung befindet sich direkt am Ferienhaus und ist zum Be- und Entladen von Gepäck gedacht.

Weitere Parkplätze stehen vor dem Eingang und auf dem Gelände des Feriendorfes zur Verfügung. Der weitere Parkplatz liegt 60 m entfernt vom Ferienhaus Nr. 21.

Weg vom Parkplatz zum Eingang Ferienhaus Nr. 21



Weg vom Parkplatz
zum Eingang
Ferienhaus 21

©Ramona Wolf



Weg vom Parkplatz
zum Eingang
Ferienhaus Nr. 21

©Ramona Wolf

Breite des Weges: 350 cm

Länge des Weges: 5 m

Der Weg ist von der Oberflächenbeschaffenheit her erschütterungsarm und leicht begeh- und befahrbar (z.B. Asphalt, engfugige Platten, etc.).

Maximale Längsneigung des Weges: 1 %

Maximale Längsneigung über eine Strecke von 5 m.

Eingang ins Feriendorf

Eingang ins Feriendorf



Eingang ins Feriendorf

©Ramona Wolf



Eingang ins Feriendorf

©Ramona Wolf



Eingang ins Feriendorf

©Ramona Wolf



Eingang ins Feriendorf

©Ramona Wolf

Der Eingang / Zugang ins Gebäude ist stufenlos möglich.

Weg vom Eingang Feriendorf bis zum Service Ruf



Weg vom Eingang bis zum Service-Ruf

©Ramona Wolf



Weg vom Eingang bis zum Service-Ruf

©Ramona Wolf

Breite des Weges: 300 cm

Länge des Weges: 10 m

Der Weg ist von der Oberflächenbeschaffenheit her nicht erschütterungsarm und leicht begeh- und befahrbar (z.B. Asphalt, engfugige Platten, etc.).

Maximale Längsneigung des Weges: 0 %

Maximale Längsneigung über eine Strecke von 10 m.

Anmeldung

Weg vom Parkplatz am Ferienhaus Nr. 21 zum Service Ruf



Weg von Behinderten
Parkplatz Ferienhaus
zum Service Ruf vor
dem Eingang

©Ramona Wolf



Weg von Behinderten
Parkplatz Ferienhaus
zum Service Ruf

©Ramona Wolf



Weg von Behinderten
Parkplatz Ferienhaus
zum Service Ruf vor
dem Eingang

©Ramona Wolf



Weg von Behinderten
Parkplatz Ferienhaus
zum Service Ruf
vor dem Gebäude/
Rezeption

©Ramona Wolf

Breite des Weges: 300 cm

Länge des Weges: 78 m

Der Weg ist von der Oberflächenbeschaffenheit her nicht erschütterungsarm und leicht begeh- und befahrbar (z.B. Asphalt, engfugige Platten, etc.).

Maximale Längsneigung des Weges: 1 %

Maximale Längsneigung über eine Strecke von 10 m.

Service Ruf für Gäste



Service Ruf für Gäste vor dem Eingang

©Ramona Wolf



Service Ruf für Gäste

©Ramona Wolf



Service Ruf für Gäste

©Ramona Wolf



Bewegungsfläche vor Service Ruf für Gäste

©Ramona Wolf

Der Service Ruf für Gäste befindet sich einmal auf dem Gelände vor dem Gebäude/Rezeption und einmal vor dem Eingang des Feriendorfes. Der Service Ruf besteht jeweils aus Bedienpaneel mit Rufknopf und Gegensprechanlage. Dieses Paneel ersetzt die Rezeption. Betätigung löst einen Ruf aus und verbindet mit der Büroleitung oder dem Gäste-Service. Das Bedienpaneel ist jeweils in einer Höhe zwischen 110 cm und 135 cm angebracht. Die Bewegungsflächen vor den beiden Bedienpaneels betragen mind. 150 cm x 150 cm. Eine Nutzung der Rezeption ist für Gäste somit nicht erforderlich.

Ferienhaus Nr. 21: Eingang

Ferienhaus 21: Eingangsbereich



Ferienhaus 21: Eingangsbereich

©Ramona Wolf



Ferienhaus 21: Eingangsbereich

©Ramona Wolf



Ferienhaus 21: Eingangsbereich

©Ramona Wolf

Der Eingang / Zugang ins Gebäude ist stufenlos möglich.

Eingangstür

Lichte Breite des Durchgangs: 74 cm

Art der Tür: Einflügel

Die Tür wird mit eigenem Kraftaufwand geöffnet.

BREITE der kleineren Bewegungsfläche vor/hinter der Tür: 80 cm

TIEFE der kleineren Bewegungsfläche vor/hinter der Tür: 40 cm

Höhe der Türschwelle: 16,5 cm

Anmerkungen für den Gast: Die Eingangstür zum Ferienhaus ist auch die Eingangstür zum Wohn- und Schlafzimmer 1

Weg von Service Ruf zum Ferienhaus Nr. 21



Weg von Service Ruf zum Ferienhaus Nr. 21

©Ramona Wolf



Weg von Service Ruf zum Ferienhaus Nr. 21

©Ramona Wolf



Weg von Service Ruf zum Ferienhaus Nr. 21

©Ramona Wolf



Weg von Service Ruf zum Ferienhaus Nr. 21

©Ramona Wolf

Breite des Weges: 250 cm

Länge des Weges: 50 m

Der Weg ist von der Oberflächenbeschaffenheit her nicht erschütterungsarm und leicht begeh- und befahrbar (z.B. Asphalt, engfugige Platten, etc.).

Maximale Längsneigung des Weges: 1 %

Maximale Längsneigung über eine Strecke von 50 m.

Stufe zum Ferienhaus Nr. 21



Stufe zum Ferienhaus Nr. 21

©Ramona Wolf



Stufe zum Ferienhaus Nr. 21

©Ramona Wolf

Vorhandene Schwellen/Stufen: 1

Höhe der Schwellen/Stufen: 16,5 cm

Die Treppe hat keine geraden Läufe.

Die Treppe hat keinen Handlauf.

Rampe zum Ferienhaus Nr. 21



Rampe zum Ferienhaus Nr. 21

©Ramona Wolf

Maximale Längsneigung der Rampe: 6 %

Geringste nutzbare Laufbreite: 100 cm

Länge des längsten Rampenlaufs: 2,50 m

Mindestlänge der Zwischenpodeste: 100 cm

Die Rampe hat einschließlich ggf. vorhandener Podeste eine Gesamtlänge von 3 m.

Die Rampe hat keinen Handlauf.

Es sind keine Handläufe vorhanden.

BREITE der Bewegungsfläche vor der Rampe: 120 cm

TIEFE der Bewegungsfläche vor der Rampe: 100 cm

BREITE der Bewegungsfläche am Ende der Rampe: 200 cm

TIEFE der Bewegungsfläche am Ende der Rampe: 120 cm

Ferienhaus Nr. 21: Schlafräume

Schlafräum

Ferienhaus Nr. 21: Schlafräum 2



Schlafräum 2

©Ramona Wolf



Schlafräum 2

©Ramona Wolf



Schlafräum 2

©Ramona Wolf

Tür zum Schlafräum

Lichte Breite des Durchgangs: 72 cm

Art der Tür: Einflügel

Die Tür wird mit eigenem Kraftaufwand geöffnet.

Die kleinere Bewegungsfläche vor/hinter der Tür ist 0 cm tief und 0 cm breit.

Höhe der Türschwelle: 0 cm

Zimmertyp: Doppelzimmer

Es ist eine Verbindungstür zu einem weiteren Zimmer vorhanden.

BREITE der Bewegungsfläche vor wesentlichen, immobilen (feststehenden) Einrichtungsgegenständen (z.B. Schrank): 75 cm

TIEFE der Bewegungsfläche vor wesentlichen, immobilen (feststehenden) Einrichtungsgegenständen (z.B. Schrank): 130 cm

Breite des schmalsten Durchgangs im Schlafräum: 24 cm

BREITE der Bewegungsfläche links neben dem Bett: 24 cm

TIEFE der Bewegungsfläche links neben dem Bett: 220 cm

BREITE der Bewegungsfläche rechts neben dem Bett: 0 cm

TIEFE der Bewegungsfläche rechts neben dem Bett: 0 cm

Das Bett ist auf einer Längsseite in seiner gesamten Tiefe unterfahrbar.

Das Bett ist in einer Höhe von 24 cm unterfahrbar.

Maximale Höhe des Bettes: 47 cm

Breite des Bettes: 90 cm

Anmerkungen für den Gast: 3. Schlafzimmer mit einem Etagenbett und einem Einzelbett vorhanden

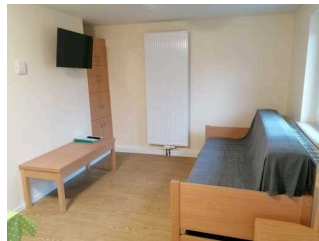
Es gibt insgesamt 0 barrierefrei konzipierte Zimmer im Betrieb.

Ferienhaus Nr. 21: Wohn- und Schlafräum 1



Ferienhaus Nr. 21:
Essbereich im Wohn-
und Schlafräum 1

©Ramona Wolf



Ferienhaus Nr. 21:
Wohn- und
Schlafräum 1

©Ramona Wolf



Ferienhaus Nr. 21:
Wohn- und
Schlafräum 1

©Ramona Wolf



Ferienhaus Nr. 21:
Schrank im Wohn-
und Schlafräum 1

©Ramona Wolf

Tür zum Schlafräum

Lichte Breite des Durchgangs: 75 cm

Art der Tür: Einflügel

Die Tür wird mit eigenem Kraftaufwand geöffnet.

Die kleinere Bewegungsfläche vor/hinter der Tür ist 120 cm tief und 120 cm breit.

Höhe der Türschwelle: 16,5 cm

Anmerkungen für den Gast: Eingang zum Wohn- und Schlafräum ist gleichzeitig der Eingang zum Ferienhaus.

Zimmertyp: Einzelzimmer

Es ist eine Verbindungstür zu einem weiteren Zimmer vorhanden.

BREITE der Bewegungsfläche vor wesentlichen, immobilen (feststehenden) Einrichtungsgegenständen (z.B. Schrank): 120 cm

TIEFE der Bewegungsfläche vor wesentlichen, immobilen (feststehenden) Einrichtungsgegenständen (z.B. Schrank): 220 cm

Breite des schmalsten Durchgangs im Schlafräum: 150 cm

BREITE der Bewegungsfläche links neben dem Bett: 120 cm

TIEFE der Bewegungsfläche links neben dem Bett: 220 cm

BREITE der Bewegungsfläche rechts neben dem Bett: 0 cm

TIEFE der Bewegungsfläche rechts neben dem Bett: 0 cm

Das Bett ist auf einer Längsseite in seiner gesamten Tiefe unterfahrbar.

Das Bett ist in einer Höhe von 23 cm unterfahrbar.

Maximale Höhe des Bettes: 46 cm

Breite des Bettes: 90 cm

Es gibt insgesamt 0 barrierefrei konzipierte Zimmer im Betrieb.

Ferienhaus Nr. 21: Weg durch das Ferienhaus



Ferienhaus Nr. 21:
Weg durch das
Ferienhaus

©Ramona Wolf



Ferienhaus Nr. 21:
Weg durch das
Ferienhaus

©Ramona Wolf

Länge des Flurs/Weges/Ganges: 5 m

Mindestbreite des Flurs/Weges/Ganges: 100 cm

Die Breite des Weges/Flures ist nicht eingeschränkt.

Ferienhaus Nr. 21: Wohnküche

Ferienhaus Nr. 21: Küche



Ferienhaus Nr. 21:
Küche

©Ramona Wolf



Ferienhaus Nr. 21:
Küche

©Ramona Wolf

Breite des schmalsten Durchgangs in der Küche: 100 cm

BREITE der Küche: 250 m

TIEFE der Küche: 120 m

BREITE der Bewegungsfläche vor der Küchenzeile (Herd, Spüle): 250 cm

TIEFE der Bewegungsfläche vor der Küchenzeile (Herd, Spüle): 120 cm

Der (Ess-)Tisch ist nicht bzw. nur eingeschränkt unterfahrbar.

Die Anrichte/Arbeitsfläche ist nicht unterfahrbar.

Die Spüle ist nicht unterfahrbar.

Der Herd ist nicht unterfahrbar.

Ferienhaus Nr. 21: Weg durch das Ferienhaus



Ferienhaus Nr. 21:
Weg durch das
Ferienhaus

©Ramona Wolf



Ferienhaus Nr. 21:
Weg durch das
Ferienhaus

©Ramona Wolf

Länge des Flurs/Weges/Ganges: 5 m

Mindestbreite des Flurs/Weges/Ganges: 100 cm

Die Breite des Weges/Flures ist nicht eingeschränkt.

Ferienhaus Nr. 21: WC, Dusche, Bad

Ferienhaus Nr. 21: Bad



Ferienhaus Nr. 21: Bad

©Ramona Wolf



Ferienhaus Nr. 21: Bad

©Ramona Wolf



Ferienhaus Nr. 21: Bad

©Ramona Wolf



Ferienhaus Nr. 21: Bad

©Ramona Wolf



Ferienhaus Nr. 21: Bad

©Ramona Wolf

Tür zum Badezimmer

Lichte Breite des Durchgangs: 85 cm

Art der Tür: Einflügel

Die Tür wird mit eigenem Kraftaufwand geöffnet.

Die kleinere Bewegungsfläche vor/hinter der Tür ist 65 cm tief und 110 cm breit.

Höhe der Türschwelle: 0 cm

Die Tür öffnet nach außen.

WC

Tiefe der WC-Schüssel: 52 cm

BREITE der Bewegungsfläche links neben dem WC: 40 cm

TIEFE der Bewegungsfläche links neben dem WC: 110 cm

BREITE der Bewegungsfläche rechts neben dem WC: 25 cm

TIEFE der Bewegungsfläche rechts neben dem WC: 110 cm

BREITE der Bewegungsfläche vor dem WC: 65 cm

TIEFE der Bewegungsfläche vor dem WC: 110 cm

Der Zugang zur Bewegungsfläche rechts oder links vom WC ist eingeschränkt. Die Durchgangsbreite ist: 25 cm.

Höhe des Toilettensitzes: 44 cm

Es gibt keinen Haltegriff links vom WC.

Es gibt keinen Haltegriff rechts vom WC.

Waschbecken

BREITE der Bewegungsfläche vor dem Waschbecken: 110 cm

TIEFE der Bewegungsfläche vor dem Waschbecken: 65 cm

Höhe des Waschbeckens (Oberkante vorne): 87 cm

Das Waschbecken ist nicht unterfahrbar.

Der Spiegel ist nicht im Stehen und Sitzen einsehbar.

Dusche

Höhenunterschied zwischen der Oberkante Duschplatz/Duschwanne und dem angrenzenden Bodenbereich: 3 cm

BREITE der Bewegungsfläche in der Dusche: 70 cm

TIEFE der Bewegungsfläche in der Dusche: 80 cm

Es ist kein Duschsitz vorhanden oder bei Bedarf bereitstellbar.

Es sind keine Haltegriffe in der Dusche vorhanden.

Höhe der Duscharmatur: 100 cm

Es ist kein Alarmauslöser (Schnur, Knopf) vorhanden.

Ferienhaus Nr. 21: Weg durch das Ferienhaus



Ferienhaus Nr. 21:
Weg durch das
Ferienhaus

©Ramona Wolf



Ferienhaus Nr. 21:
Weg durch das
Ferienhaus

©Ramona Wolf

Länge des Flurs/Weges/Ganges: 5 m

Mindestbreite des Flurs/Weges/Ganges: 100 cm

Die Breite des Weges/Flures ist nicht eingeschränkt.

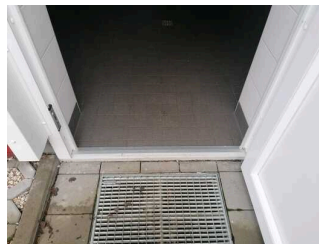
Sanitärgebäude: Öffentliches WC für Menschen mit Behinderung

Sanitärgebäude: Eingangsbereich



Sanitärgebäude:
Eingangsbereich

©Ramona Wolf



Sanitärgebäude:
Eingangsbereich

©Ramona Wolf

Der Eingang / Zugang ins Gebäude ist stufenlos möglich.

Eingangstür

Lichte Breite des Durchgangs: 75 cm

Art der Tür: Einflügel

Die Tür wird mit eigenem Kraftaufwand geöffnet.

BREITE der kleineren Bewegungsfläche vor/hinter der Tür: 150 cm

TIEFE der kleineren Bewegungsfläche vor/hinter der Tür: 150 cm

Höhe der Türschwelle: 1 cm

Sanitärgebäude: Öffentliches WC für Menschen mit Behinderung



Sanitärgebäude:
Öffentliches WC
für Menschen mit
Behinderung

©Ramona Wolf



Sanitärgebäude:
Öffentliches WC
für Menschen mit
Behinderung

©Ramona Wolf



Sanitärgebäude:
Öffentliches WC
für Menschen mit
Behinderung

©Ramona Wolf



Sanitärgebäude:
Öffentliches WC
für Menschen mit
Behinderung

©Ramona Wolf

Tür zum öffentlichen WC

Lichte Breite des Durchgangs: 90 cm

Art der Tür: Einflügel

Die Tür wird mit eigenem Kraftaufwand geöffnet.

Die kleinere Bewegungsfläche vor/hinter der Tür ist 140 cm tief und 120 cm breit.

Höhe der Türschwelle: 1 cm

Die Tür öffnet nach außen.

Die WC-Tür ist ohne Schlüssel zu öffnen.

WC

Es ist ein Unisex-WC vorhanden.

Es ist ein WC für Menschen mit Behinderung vorhanden.

Tiefe der WC-Schüssel: 71 cm

BREITE der Bewegungsfläche LINKS neben dem WC: 75 cm

TIEFE der Bewegungsfläche LINKS neben dem WC: 71 cm

BREITE der Bewegungsfläche RECHTS neben dem WC: 45 cm

TIEFE der Bewegungsfläche RECHTS neben dem WC: 71 cm

BREITE der Bewegungsfläche vor dem WC: 140 cm

TIEFE der Bewegungsfläche vor dem WC: 120 cm

Höhe des Toilettensitzes: 46 cm

Der Zugang zur Bewegungsfläche rechts oder links vom WC ist eingeschränkt. Die Durchgangsbreite ist: 45 cm.

Es ist ein Haltegriff links vom WC vorhanden.

Höhe des linken Haltegriffes: 60 cm

Länge des linken Haltegriffes: 85 cm

Der Haltegriff links vom WC ist hochklappbar.

Es ist ein Haltegriff rechts vom WC vorhanden.

Höhe des rechten Haltegriffes: 63 cm

Länge des rechten Haltegriffes: 60 cm

Der Haltegriff rechts vom WC ist hochklappbar.

Es sind links und rechts vom WC Haltegriffe vorhanden.

Der Abstand zwischen dem linken und dem rechten Haltegriff beträgt 70 cm.

Waschbecken

BREITE der Bewegungsfläche vor dem Waschbecken: 150 cm

TIEFE der Bewegungsfläche vor dem Waschbecken: 75 cm

Höhe des Waschbeckens (Oberkante vorne): 85 cm

Das Waschbecken ist unterfahrbar in einer Höhe von 67 cm und einer Tiefe von mindestens 30 cm.

Der Spiegel ist im Stehen und Sitzen einsehbar.

Weg vom Ferienhaus Nr. 21 zum Sanitärgebäude



Weg vom Ferienhaus
Nr. 21 zum
Sanitärgebäude

©Ramona Wolf



Weg vom Ferienhaus
Nr. 21 zum
Sanitärgebäude

©Ramona Wolf



Weg vom Ferienhaus Nr. 21 zum Sanitärgebäude

©Ramona Wolf

Breite des Weges: 250 cm

Länge des Weges: 30 m

Der Weg ist von der Oberflächenbeschaffenheit her erschütterungsarm und leicht begeh- und befahrbar (z.B. Asphalt, engfugige Platten, etc.).

Maximale Längsneigung des Weges: 1 %

Maximale Längsneigung über eine Strecke von 30 m.

Hilfsmittel

Alarm/Hilfsmittel

Assistenzhunde (Begleithunde, Blindenführhunde etc.) dürfen in alle relevanten Bereiche/Räume des Betriebes/Angebotes mitgebracht werden.

Bemerkungen hinsichtlich Assistenzhunden: Mitbringen der Assistenzhunde auf Anmeldung