

Friedegerns Ferienwohnungen – Fewo Heine

Barenberg 5
38879 Schierke

Tel: +49 1575 2193481

friedegern@web.de

www.hochharz-schierke.de und www.recha-graebner.de/

Informationen für Menschen mit Gehbehinderung und Rollstuhlfahrer

Die Informationen zur Barrierefreiheit wurden am 3. November 2023 im Rahmen des Systems "Reisen für Alle" erhoben.

Detailinformationen zu Treppen, Aufzügen / Treppenliften, Rampen, Automaten und speziellen Türen auf dem Weg zu einzelnen Bereichen finden Sie in der entsprechenden Kategorie.

Fotos zur Einrichtung



Friedegerns
Ferienwohnungen –
Fewo Heine

©Manuela Fischer

Parken

Parkplatz



Parkplatz

©Manuela Fischer

Es ist ein Parkplatz vorhanden.

Es ist mindestens 1 Parkplatz für Menschen mit Behinderung vorhanden.

Es gibt 1 Stellplatz/-plätze für Menschen mit Behinderung.

Stellplatzbreite: 350 cm

Stellplatzlänge: 500 cm

Der Parkplatz ist von der Oberflächenbeschaffenheit her nicht erschütterungsarm und leicht begeh- und befahrbar (z.B. Asphalt, engfugige Platten, etc.).

Entfernung des Stellplatzes/der Stellplätze für Menschen mit Behinderung zum Eingangsbereich: 4 m

Der Stellplatz / die Stellplätze für Menschen mit Behinderung ist/sind nicht gekennzeichnet.

Anmerkungen für den Gast: Der Parkplatz ist für die Fewo Heine reserviert.

Weg vom Parkplatz zum Eingang



Weg vom Parkplatz zum Eingang

©Manuela Fischer



Weg vom Parkplatz zum Eingang

©Manuela Fischer



Weg vom Parkplatz zum Eingang

©Manuela Fischer

Breite des Weges: 200 cm

Länge des Weges: 10 m

Der Weg ist von der Oberflächenbeschaffenheit her nicht erschütterungsarm und leicht begeh- und befahrbar (z.B. Asphalt, engfugige Platten, etc.).

Maximale Längsneigung des Weges: 0 %

Maximale Längsneigung über eine Strecke von 10 m.

Hauseingang

Eingang ins Haus



Eingang ins Haus

©Manuela Fischer



Eingang ins Haus

©Manuela Fischer

Eingangstür

Lichte Breite des Durchgangs: 95 cm

Art der Tür: Einflügel

Die Tür wird mit eigenem Kraftaufwand geöffnet.

BREITE der kleineren Bewegungsfläche vor/hinter der Tür: 160 cm

TIEFE der kleineren Bewegungsfläche vor/hinter der Tür: 200 cm

Höhe der Türschwelle: 10 cm

Hausflur zwischen Eingang außen und Eingang Ferienwohnung



Hausflur zwischen Eingang außen und Eingang Ferienwohnung

©Manuela Fischer



Hausflur zwischen Eingang außen und Eingang Ferienwohnung

©Manuela Fischer



Hausflur zwischen Eingang außen und Eingang Ferienwohnung

©Manuela Fischer

Länge des Flurs/Weges/Ganges: 12 m

Mindestbreite des Flurs/Weges/Ganges: 120 cm

Vorhandene Durchgänge sind mindestens 88 cm breit.

Eingang in die Fewo Heine

Eingang in die Ferienwohnung Heine



Eingang in die
Ferienwohnung Heine

©Manuela Fischer



Eingang in die
Ferienwohnung Heine

©Manuela Fischer



Eingang in die
Ferienwohnung Heine

©Manuela Fischer

Der Eingang / Zugang ist nicht stufenlos möglich.

Eingangstür

Lichte Breite des Durchgangs: 80 cm

Art der Tür: Einflügel

Die Tür wird mit eigenem Kraftaufwand geöffnet.

BREITE der kleineren Bewegungsfläche vor/hinter der Tür: 150 cm

TIEFE der kleineren Bewegungsfläche vor/hinter der Tür: 85 cm

Höhe der Türschwelle: 0 cm

Anmerkungen für den Gast: An der Wohnungseingangstür ist ein Schild mit der Aufschrift „Ferienwohnung Heine“ vorhanden.

Anmerkungen für den Gast: Die Ferienwohnung liegt im Erdgeschoss.

Flur im Eingangsbereich der Ferienwohnung



Flur im Eingang der Ferienwohnung

©Manuela Fischer



Flur im Eingang der Ferienwohnung

©Manuela Fischer

Länge des Flurs/Weges/Ganges: 160 m

Mindestbreite des Flurs/Weges/Ganges: 120 cm

Die Breite des Weges/Flures ist nicht eingeschränkt.

Wohnzimmer

Wohnzimmer



Blick durch den Flur ins Wohnzimmer

©Manuela Fischer



Wohnzimmer

©Manuela Fischer

Tür zum Raum

Lichte Breite des Durchgangs: 89 cm

Art der Tür: Einflügel

Die Tür wird mit eigenem Kraftaufwand geöffnet.

BREITE der kleineren Bewegungsfläche vor/hinter der Tür: 120 cm

TIEFE der kleineren Bewegungsfläche vor/hinter der Tür: 120 cm

Höhe der Türschwelle: 5 cm

BREITE des Raums: 5 m

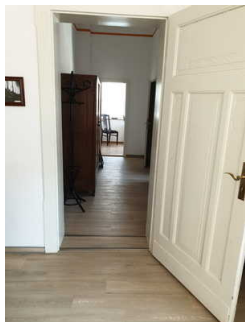
TIEFE des Raums: 6 m

Breite des schmalsten Durchgangs im Raum: 200 cm

Es sind Sitzgelegenheiten vorhanden.

Anmerkungen für den Gast: Die Couch ist auf 160 cm x 200 cm ausziehbar und als Aufbettung nutzbar. Ein Pflegebett kann hier ebenfalls aufgestellt werden.

Weg durch die Ferienwohnung



Blick vom
Wohnzimmer ins
Schlafzimmer
Richtung Bad und
Küche

©Manuela Fischer



Weg durch das
Schlafzimmer zu
Küche und Bad

©Manuela Fischer

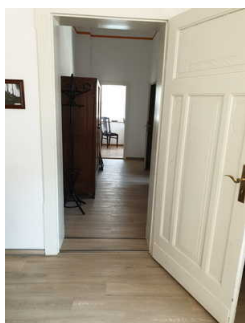
Länge des Flurs/Weges/Ganges: 7 m

Mindestbreite des Flurs/Weges/Ganges: 120 cm

Vorhandene Durchgänge sind mindestens 70 cm breit.

Schlafräum

Schlafräum



Schlafräum

©Manuela Fischer



Schlafräum

©Manuela Fischer



Schlafräum

©Manuela Fischer



Schlafräum

©Manuela Fischer

Tür zum Schlafräum

Lichte Breite des Durchgangs: 92 cm

Art der Tür: Einflügel

Die Tür wird mit eigenem Kraftaufwand geöffnet.

Die kleinere Bewegungsfläche vor/hinter der Tür ist 150 cm tief und 120 cm breit.

Höhe der Türschwelle: 3 cm

Anmerkungen für den Gast: Ein Pflegebett kann im geräumigen Wohnzimmer aufgestellt werden.

Zimmertyp: Doppelzimmer

Es ist eine Verbindungstür zu einem weiteren Zimmer vorhanden.

BREITE der Bewegungsfläche vor wesentlichen, immobilen (feststehenden) Einrichtungsgegenständen (z.B. Schrank): 120 cm

TIEFE der Bewegungsfläche vor wesentlichen, immobilen (feststehenden) Einrichtungsgegenständen (z.B. Schrank): 120 cm

Breite des schmalsten Durchgangs im Schlafräum: 40 cm

BREITE der Bewegungsfläche links neben dem Bett: 40 cm

TIEFE der Bewegungsfläche links neben dem Bett: 200 cm

BREITE der Bewegungsfläche rechts neben dem Bett: 110 cm

TIEFE der Bewegungsfläche rechts neben dem Bett: 200 cm

Das Bett ist nicht auf einer Längsseite in seiner gesamten Tiefe und in einer Höhe von mind. 15 cm unterfahrbar.

Maximale Höhe des Bettes: 46 cm

Breite des Bettes: 180 cm

Anmerkungen für den Gast: Das Wohnzimmer grenzt unmittelbar an das Schlafzimmer. Die Couch ist auf 160 cm x 200 cm ausziehbar und als Aufbettung nutzbar.

Weg durch die Ferienwohnung



Blick vom
Wohnzimmer ins
Schlafzimmer
Richtung Bad und
Küche

©Manuela Fischer



Weg durch das
Schlafzimmer zu
Küche und Bad

©Manuela Fischer

Länge des Flurs/Weges/Ganges: 7 m

Mindestbreite des Flurs/Weges/Ganges: 120 cm

Vorhandene Durchgänge sind mindestens 70 cm breit.

Küche

Küche



Küche

©Manuela Fischer



Küche

©Manuela Fischer



Küche

©Manuela Fischer



Küche

©Manuela Fischer

Tür zur Küche

Lichte Breite des Durchgangs: 70 cm

Art der Tür: Einflügel

Die Tür wird mit eigenem Kraftaufwand geöffnet.

Die kleinere Bewegungsfläche vor/hinter der Tür ist 120 cm tief und 120 cm breit.

Höhe der Türschwelle: 4 cm

Breite des schmalsten Durchgangs in der Küche: 70 cm

BREITE der Küche: 3 m

TIEFE der Küche: 4 m

BREITE der Bewegungsfläche vor der Küchenzeile (Herd, Spüle): 200 cm

TIEFE der Bewegungsfläche vor der Küchenzeile (Herd, Spüle): 70 cm

Der (Ess-)Tisch ist nicht bzw. nur eingeschränkt unterfahrbar.

Die Anrichte/Arbeitsfläche ist unterfahrbar.

Die Spüle ist nicht unterfahrbar.

Es ist kein Herd vorhanden.

WC, Dusche

WC und Dusche



WC und Dusche

©Manuela Fischer



WC und Dusche

©Manuela Fischer



WC und Dusche

©Manuela Fischer

Tür zum Badezimmer

Lichte Breite des Durchgangs: 70 cm

Art der Tür: Einflügel

Die Tür wird mit eigenem Kraftaufwand geöffnet.

Die kleinere Bewegungsfläche vor/hinter der Tür ist 150 cm tief und 60 cm breit.

Höhe der Türschwelle: 0 cm

Die Tür öffnet nach außen.

WC

Tiefe der WC-Schüssel: 50 cm

BREITE der Bewegungsfläche links neben dem WC: 0 cm

TIEFE der Bewegungsfläche links neben dem WC: 50 cm

BREITE der Bewegungsfläche rechts neben dem WC: 0 cm

TIEFE der Bewegungsfläche rechts neben dem WC: 50 cm

BREITE der Bewegungsfläche vor dem WC: 50 cm

TIEFE der Bewegungsfläche vor dem WC: 50 cm

Höhe des Toilettensitzes: 45 cm

Es gibt keinen Haltegriff links vom WC.

Es gibt keinen Haltegriff rechts vom WC.

Waschbecken

BREITE der Bewegungsfläche vor dem Waschbecken: 50 cm

TIEFE der Bewegungsfläche vor dem Waschbecken: 45 cm

Höhe des Waschbeckens (Oberkante vorne): 85 cm

Das Waschbecken ist nicht unterfahrbar.

Der Spiegel ist nicht im Stehen und Sitzen einsehbar.

Dusche

Höhenunterschied zwischen der Oberkante Duschplatz/Duschwanne und dem angrenzenden Bodenbereich: 25 cm

BREITE der Bewegungsfläche in der Dusche: 80 cm

TIEFE der Bewegungsfläche in der Dusche: 80 cm

Es ist kein Duschsitz vorhanden oder bei Bedarf bereitstellbar.

Es sind keine Haltegriffe in der Dusche vorhanden.

Höhe der Duscharmatur: 85 cm

Es ist kein Alarmauslöser (Schnur, Knopf) vorhanden.

Hilfsmittel

Alarm/Hilfsmittel

Assistenzhunde dürfen nicht mitgebracht werden.

Bemerkungen hinsichtlich Assistenzhunden: auf Anfrage

Es werden Führungen für Menschen mit Behinderung angeboten.

Anmerkungen für den Gast: Frau Gräbner bietet ihren Gästen eine individuelle Urlaubsbegleitung. Sie betreut Kinder, auch mit kognitiven Beeinträchtigungen, und pflegebedürftige Angehörige während des Aufenthalts (www.recha-graebner.de). Führungen durch die Natur werden ebenfalls angeboten. Im Keller können Fahrräder, Ski und Schlitten abgestellt werden.

Führung

Führung

Es ist eine Voranmeldung für die Führung notwendig.

Anmerkungen für den Gast: Frau Gräbner bietet ihren Gästen eine individuelle Urlaubsbegleitung. Sie betreut Kinder, auch mit kognitiven Beeinträchtigungen, und pflegebedürftige Angehörige während des Aufenthalts (www.recha-graebner.de). Führungsdurch die Natur werden ebenfalls angeboten.