

GETEC Arena Magdeburg

Berliner Chaussee 32
39114 Magdeburg

Tel: +49 391 5934-50

info@mvgm.de
<http://www.mvgm.de>

Informationen für Menschen mit Gehbehinderung und Rollstuhlfahrer

Die Informationen zur Barrierefreiheit wurden am 29. August 2023 im Rahmen des Systems "Reisen für Alle" erhoben und sind geprüft.

Detailinformationen zu Treppen, Aufzügen / Treppenliften, Rampen, Automaten und speziellen Türen auf dem Weg zu einzelnen Bereichen finden Sie in der entsprechenden Kategorie.

Fotos zur Einrichtung



GETEC Arena
Magdeburg



GETEC-Arena
Magdeburg



GETEC Arena
Magdeburg

©DSFT Berlin



Behindertenparkplätze

©DSFT Berlin



Eingänge mit Kasse

©DSFT Berlin



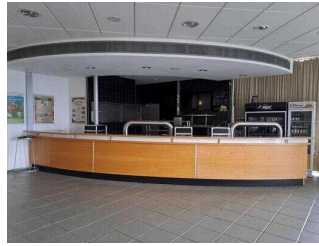
-2. Etage: GETEC
Lounge

©DSFT Berlin



**GETEC Arena
Magdeburg**

©DSFT Berlin



Kiosk/Getränketresen

©DSFT Berlin



**GETEC Arena
Magdeburg**

©DSFT Berlin



Wege in der Arena

©DSFT Berlin

Parkplatz für Menschen mit Behinderungen

Parkplatz für Menschen mit Behinderungen



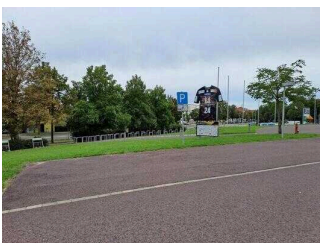
**Parkplatz für
Menschen mit
Behinderungen**

©DSFT Berlin



**Parkplatz für
Menschen mit
Behinderungen**

©DSFT Berlin



**Parkplatz für
Menschen mit
Behinderungen**

©DSFT Berlin



Allgemeiner Parkplatz

©DSFT Berlin

Es ist ein Parkplatz vorhanden.

Es ist mindestens 1 Parkplatz für Menschen mit Behinderung vorhanden.

Es gibt 9 Stellplatz/-plätze für Menschen mit Behinderung.

Stellplatzbreite: 350 cm

Stellplatzlänge: 500 cm

Der Parkplatz ist von der Oberflächenbeschaffenheit her erschütterungsarm und leicht begeh- und befahrbar (z.B. Asphalt, engfugige Platten, etc.).

Entfernung des Stellplatzes/der Stellplätze für Menschen mit Behinderung zum Eingangsbereich: 50 m

Der Stellplatz / die Stellplätze für Menschen mit Behinderung ist/sind gekennzeichnet.

Anmerkungen für den Gast: Die Parkplätze haben ein seitliches Gefälle von 5%. Sie befinden sich vor dem Eingangsbereich.

Weg vom Parkplatz zum Eingang



Weg vom Parkplatz
zum Eingang

©DSFT Berlin



Weg vom Parkplatz
zum Eingang (am
Beginn der Rampe)

©DSFT Berlin

Breite des Weges: 800 cm

Länge des Weges: 50 m

Der Weg ist von der Oberflächenbeschaffenheit her erschütterungsarm und leicht begeh- und befahrbar (z.B. Asphalt, engfugige Platten, etc.).

Maximale Längsneigung des Weges: 4 %

Maximale Längsneigung über eine Strecke von 50 m.

Straßenbahnhaltestelle "Arenen"

Straßenbahnhaltestelle "Arenen"



Straßenbahnhaltestelle
"Arenen"

DSFT Berlin



Straßenbahnhaltestelle
"Arenen"

DSFT Berlin



Straßenbahnhaltestelle
"Arenen"

DSFT Berlin

Es gibt eine Haltestelle des öffentlichen Personennahverkehrs (ÖPNV) in max. 100m Entfernung vom Eingang/Zugang.

Entfernung der Haltestelle für Menschen mit Behinderung zum Eingangsbereich: 200 m

Breite der Bewegungsfläche entlang des Bahn-/Bussteigs/Schiffsanlegers: 200 cm

Es sind Sitzgelegenheiten vorhanden.

Schriftliche Haltestelleninformationen sind vorhanden.

Weg von der Straßenbahnhaltestelle zum Eingang Arena



Weg von der
Straßenbahnhaltestelle
zum Eingang Arena

DSFT Berlin



Weg von der
Straßenbahnhaltestelle
zum Eingang Arena

DSFT Berlin



Weg von der Straßenbahnhaltestelle zum Eingang Arena

DSFT Berlin

Breite des Weges: 200 cm

Länge des Weges: 300 m

Der Weg ist von der Oberflächenbeschaffenheit her erschütterungsarm und leicht begehb- und befahrbar (z.B. Asphalt, engfugige Platten, etc.).

Maximale Längsneigung des Weges: 4 %

Maximale Längsneigung über eine Strecke von 20 m.

Anmerkungen für den Gast: Der Weg führt über öffentliche Gehwege und das Gelände der Arena.

Eingang GETEC Arena

Eingang GETEC Arena



links und rechts
neben der Kasse
befinden sich die
Türen

©DSFT Berlin



alternativ zu den
Stufen ist eine Rampe
vorhanden

©DSFT Berlin



2. baugleiche Tür
hinter dem Windfang

©DSFT Berlin



Eingang GETEC Arena
von innen

©DSFT Berlin

Der Eingang / Zugang ins Gebäude ist stufenlos möglich.

Eingangstür

Lichte Breite des Durchgangs: 200 cm

Art der Tür: Zweiflügel

Die Tür wird durch eine Servicekraft geöffnet.

BREITE der kleineren Bewegungsfläche vor/hinter der Tür: 400 cm

TIEFE der kleineren Bewegungsfläche vor/hinter der Tür: 600 cm

Höhe der Türschwelle: 2 cm

Stufen am Eingang



Stufen am Eingang

©DSFT Berlin



Stufen am Eingang

©DSFT Berlin

Vorhandene Schwellen/Stufen: 3

Höhe der Schwellen/Stufen: 18 cm

Die Treppe hat gerade Läufe.

Die Treppe hat einen einseitigen Handlauf.

Rampe am Eingang



Rampe am Eingang

©DSFT Berlin



Rampe am Eingang

©DSFT Berlin

Maximale Längsneigung der Rampe: 6 %

Geringste nutzbare Laufbreite: 145 cm

Länge des längsten Rampenlaufs: 15 m

Mindestlänge der Zwischenpodeste: 0 cm

Die Rampe hat einschließlich ggf. vorhandener Podeste eine Gesamtlänge von 15 m.

Die Rampe hat beidseitige Handläufe.

Die Handläufe werden am Anfang und Ende nicht waagrecht weitergeführt.

BREITE der Bewegungsfläche vor der Rampe: 500 cm

TIEFE der Bewegungsfläche vor der Rampe: 500 cm

BREITE der Bewegungsfläche am Ende der Rampe: 300 cm

TIEFE der Bewegungsfläche am Ende der Rampe: 500 cm

Außenbereich: Kasse

Kasse im Eingangsbereich



Kasse im Eingangsbereich

©DSFT Berlin

BREITE der Bewegungsfläche vor dem Schalter/Tresen/der Kasse: 300 cm

TIEFE der Bewegungsfläche vor dem Schalter/Tresen/der Kasse: 500 cm

Der Schalter/Tresen/die Kasse ist an der höchsten Stelle 113 cm hoch.

Der Schalter/Tresen/die Kasse ist an der niedrigsten Stelle 100 cm hoch.

Es ist keine andere, gleichwertige Kommunikationsmöglichkeit im Sitzen vorhanden.

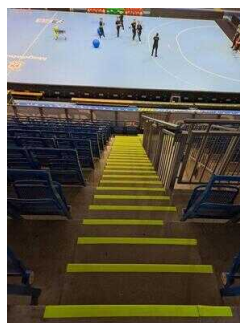
Anmerkungen für den Gast: Die Kommunikation an den Kassen erfolgt über eine Wechselprechanlage. Tickets für Veranstaltungen können bequem online bestellt werden.

Tribüne

Stufen auf der Tribüne zu den Sitzplätzen

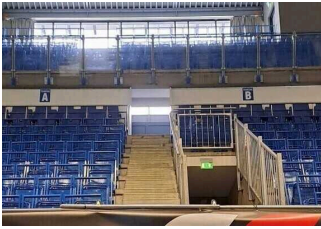


Stufen auf der Tribüne zu den Sitzplätzen



Stufen auf der Tribüne zu den Sitzplätzen

©DSFT Berlin



Stufen auf der Tribüne zu den Sitzplätzen

©DSFT Berlin

Vorhandene Schwellen/Stufen: 15

Höhe der Schwellen/Stufen: 18 cm

Die Treppe hat gerade Läufe.

Die Treppe hat einen einseitigen Handlauf.

Anmerkungen für den Gast: Halt beim Betreten geben die die Gangplätze der Sitzreihen.

Aufzug



Aufzug direkt neben dem Eingang

©DSFT Berlin



Aufzug

©DSFT Berlin



Aufzug

©DSFT Berlin



Aufzug

©DSFT Berlin

BREITE der Bewegungsfläche vor dem Aufzug beim Einstieg: 180 cm

TIEFE der Bewegungsfläche vor dem Aufzug beim Einstieg: 400 cm

Lichte Durchgangsbreite der Aufzugtür: 94 cm

BREITE der Kabine innen: 108 cm

TIEFE der Kabine innen: 160 cm

BREITE der Bewegungsfläche vor dem Aufzug beim Ausstieg: 200 cm

TIEFE der Bewegungsfläche vor dem Aufzug beim Ausstieg: 400 cm

Es gibt ein horizontales Bedientableau.

EG: Weg vom Eingang zu Rollstuhlplätzen / Kiosken



EG: Weg vom Eingang zu Rollstuhlplätzen / Kiosken

©DSFT Berlin



Blick auf den Kiosk

©DSFT Berlin



EG: Rollstuhlplätze gegenüber Kiosk

©DSFT Berlin

Länge des Flurs/Weges/Ganges: 50 m

Mindestbreite des Flurs/Weges/Ganges: 300 cm

Die Breite des Weges/Flures ist nicht eingeschränkt.

Blankomodul

Tribüne



Tribüne

©DSFT Berlin



Tribüne

©DSFT Berlin



Tribüne

©DSFT Berlin



Tribüne

©DSFT Berlin

Die Tribünenplätze sind nur über Stufen zu erreichen.
Für Rollstuhlfahrer werden je nach Veranstaltung stufenlos zu erreichende Plätze reserviert.

Rollstuhlfahrerplätze

Plätze für Rollstuhlfahrer werden, je nach Veranstaltung, in unterschiedlichen Bereichen der Arena angeboten. Bitte erfragen Sie die Standorte vor dem Ticketkauf oder vor Ihrem Besuch beim Servicepersonal.

EG: Gastronomie

EG: Weg vom Eingang zu Rollstuhlplätzen / Kiosken



EG: Weg vom Eingang
zu Rollstuhlplätzen /
Kiosken

©DSFT Berlin



Blick auf den Kiosk

©DSFT Berlin



EG: Rollstuhlplätze
gegenüber Kiosk

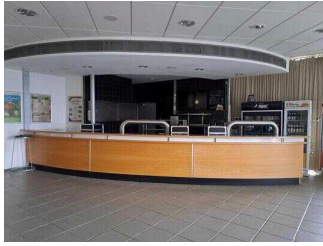
©DSFT Berlin

Länge des Flurs/Weges/Ganges: 50 m

Mindestbreite des Flurs/Weges/Ganges: 300 cm

Die Breite des Weges/Flures ist nicht eingeschränkt.

Kiosk



Kiosk

©DSFT Berlin

Es gibt auf der Mittelebene vier Kioske in baugleicher Ausführung. Die Speisen- und Getränkeausgabe erfolgt in Selbstbedienung. Die Tresen sind 105 cm hoch, gut beleuchtet und ohne Hindernisse zu erreichen.

-1. Etage: GETEC Lounge

-1. Etage: GETEC Lounge



-1. Etage: GETEC Lounge

©DSFT Berlin



-1. Etage: GETEC Lounge

©DSFT Berlin



-1. Etage: GETEC Lounge

©DSFT Berlin



-1. Etage: GETEC Lounge

©DSFT Berlin



-1. Etage: GETEC Lounge

©DSFT Berlin



-1. Etage: GETEC Lounge

©DSFT Berlin



-1. Etage: GETEC Lounge

©DSFT Berlin

Tür zum Raum

Lichte Breite des Durchgangs: 200 cm

Art der Tür: Zweiflügel

Die Tür wird mit eigenem Kraftaufwand geöffnet.

BREITE der kleineren Bewegungsfläche vor/hinter der Tür: 150 cm

TIEFE der kleineren Bewegungsfläche vor/hinter der Tür: 148 cm

Höhe der Türschwelle: 0 cm

BREITE des Raums: 8 m

TIEFE des Raums: 12 m

Breite des schmalsten Durchgangs im Raum: 100 cm

Es sind Sitzgelegenheiten vorhanden.

Anmerkungen für den Gast: Die GETEC Lounge kann für Feierlichkeiten, Seminare o.ä. gebucht werden.

-2. Etage, Parkett: Öffentliches WC für Menschen mit Behinderung

-2. Etage, Parkett: Öffentliches WC für Menschen mit Behinderung im Parkettbereich



-2. Etage, Parkett:
Öffentliches WC
für Menschen mit
Behinderung im
Parkettbereich

©DSFT Berlin



-2. Etage, Parkett:
Öffentliches WC
für Menschen mit
Behinderung im
Parkettbereich

©DSFT Berlin



-2. Etage, Parkett:
Öffentliches WC
für Menschen mit
Behinderung im
Parkettbereich

©DSFT Berlin



-2. Etage, Parkett:
Öffentliches WC
für Menschen mit
Behinderung im
Parkettbereich

©DSFT Berlin



-2. Etage, Parkett:
Öffentliches WC
für Menschen mit
Behinderung im
Parkettbereich

©DSFT Berlin

Tür zum öffentlichen WC

Lichte Breite des Durchgangs: 93 cm

Art der Tür: Einflügel

Die Tür wird mit eigenem Kraftaufwand geöffnet.

BREITE der kleineren Bewegungsfläche vor/hinter der Tür: 400 cm

TIEFE der kleineren Bewegungsfläche vor/hinter der Tür: 210 cm

Höhe der Türschwelle: 0 cm

Die Tür öffnet nach außen.

Die WC-Tür ist ohne Schlüssel zu öffnen.

WC

Es ist ein Unisex-WC vorhanden.

Es ist ein WC für Menschen mit Behinderung vorhanden.

Tiefe der WC-Schüssel: 57 cm

BREITE der Bewegungsfläche LINKS neben dem WC: 90 cm

TIEFE der Bewegungsfläche LINKS neben dem WC: 57 cm

BREITE der Bewegungsfläche RECHTS neben dem WC: 130 cm

TIEFE der Bewegungsfläche RECHTS neben dem WC: 57 cm

BREITE der Bewegungsfläche vor dem WC: 190 cm

TIEFE der Bewegungsfläche vor dem WC: 150 cm

Höhe des Toilettensitzes: 48 cm

Es ist ein Haltegriff links vom WC vorhanden.

Höhe des linken Haltegriffes: 85 cm

Länge des linken Haltegriffes: 83 cm

Der Haltegriff links vom WC ist hochklappbar.

Es ist ein Haltegriff rechts vom WC vorhanden.

Höhe des rechten Haltegriffes: 85 cm

Länge des rechten Haltegriffes: 83 cm

Der Haltegriff rechts vom WC ist hochklappbar.

Es sind links und rechts vom WC Haltegriffe vorhanden.

Der Abstand zwischen dem linken und dem rechten Haltegriff beträgt 72 cm.

Waschbecken

BREITE der Bewegungsfläche vor dem Waschbecken: 180 cm

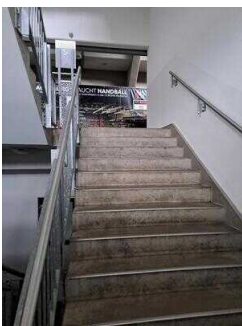
TIEFE der Bewegungsfläche vor dem Waschbecken: 160 cm

Höhe des Waschbeckens (Oberkante vorne): 83 cm

Das Waschbecken ist unterfahrbar in einer Höhe von 67 cm und einer Tiefe von mindestens 30 cm.

Der Spiegel ist im Stehen und Sitzen einsehbar.

Treppenhaus zu den Parkettplätzen / WC für Menschen mit Behinderung (-2. Etage)



Treppenhaus zu den Parkettplätzen (-2. Etage)

©DSFT Berlin



Treppenhaus zu den Parkettplätzen (-2. Etage)

©DSFT Berlin

Vorhandene Schwellen/Stufen: 30

Höhe der Schwellen/Stufen: 18 cm

Die Treppe hat gerade Läufe.

Die Treppe hat beidseitige Handläufe.

-2. Etage, Parkett: Weg vom Aufzug / Treppe zum öffentlichen WC



-2. Etage, Parkett:
Weg vom Aufzug /
Treppe zum
öffentlichen WC

©DSFT Berlin

Länge des Flurs/Weges/Ganges: 6 m

Mindestbreite des Flurs/Weges/Ganges: 200 cm

Vorhandene Durchgänge sind mindestens 88 cm breit.

Technische Hilfsmittel

Technische Hilfsmittel



Optischer Signalgeber

Assistenzhunde (Begleithunde, Blindenführhunde etc.) dürfen in alle relevanten Bereiche/Räume des Betriebes/Angebotes mitgebracht werden.

Bemerkungen hinsichtlich Assistenzhunden: bitte immer vorher anfragen