

HAUS AM SEE – Informationszentrum für Umwelt und Naturschutz

Am Muldestausee 2
06774 Muldestausee OT Schlaitz

Tel: +49 34955 21490
Fax: +49 34955 21601

info@informationszentrum-hausamsee-
schlaitz.de
[http://www.informationszentrum-
hausamsee-schlaitz.de/](http://www.informationszentrum-hausamsee-schlaitz.de/)

Informationen für Menschen mit Gehbehinderung und Rollstuhlfahrer

Die Informationen zur Barrierefreiheit wurden am 19. Juni 2023 im Rahmen des Systems "Reisen für Alle" erhoben.

Detailinformationen zu Treppen, Aufzügen / Treppenliften, Rampen, Automaten und speziellen Türen auf dem Weg zu einzelnen Bereichen finden Sie in der entsprechenden Kategorie.

Fotos zur Einrichtung



Haus am See
Schlaitz –
Informationszentrum
für Umwelt und
Naturschutz

©DSFT Berlin



Haus am See Schlaitz
– Haupteingang

©DSFT Berlin



Rampe am
Nebeneingang

©DSFT Berlin



Ausstellungsraum

©DSFT Berlin



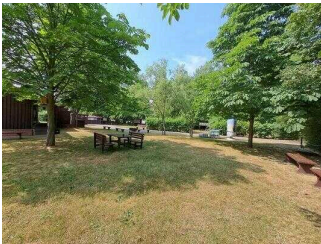
Ausstellungsraum
mit Livecam in den
Adlerhorst

©DSFT Berlin



Ausstellungsvitrinen
mit Blick auf den
Nebeneingang

©DSFT Berlin



Außengelände
mit Infotafeln und
Sitzmöglichkeiten

©DSFT Berlin



Außengelände
mit Infotafeln und
Sitzmöglichkeiten

©DSFT Berlin



Öffentliches WC

©DSFT Berlin

Parken

Öffentlicher Parkplatz



Parkplatz

©DSFT Berlin



Versteckte
Ausschilderung am
Parkplatz (kurz vor
dem Rampenweg)

©DSFT Berlin



gelber Pfeil: bitte den
Rampenweg benutzen

©DSFT Berlin

Weg vom Parkplatz/Bushaltestelle zum Haus am See



Weg vom Parkplatz/
Bushaltestelle zum
Haus am See

©DSFT Berlin



Weg vom Parkplatz/
Bushaltestelle zum
Haus am See

©DSFT Berlin



Weg vom Parkplatz/
Bushaltestelle zum
Haus am See

©DSFT Berlin



Weg vom Parkplatz/
Bushaltestelle zum
Haus am See

©DSFT Berlin



Weg vom Parkplatz/
Bushaltestelle zum
Haus am See

©DSFT Berlin

Breite des Weges: 165 cm

Länge des Weges: 68 m

Der Weg ist von der Oberflächenbeschaffenheit her erschütterungsarm und leicht begeh- und befahrbar (z.B. Asphalt, engfugige Platten, etc.).

Maximale Längsneigung des Weges: 6,5 %

Maximale Längsneigung über eine Strecke von 28 m.

ÖPNV

Bushaltestelle "Schlaitz Naherholung" am Parkplatz



Bushaltestelle
"Schlaitz
Naherholung" am
Parkplatz

©DSFT Berlin



Bushaltestelle
"Schlaitz
Naherholung" am
Parkplatz

©DSFT Berlin

Es gibt keine Haltestelle des öffentlichen Personennahverkehrs (ÖPNV) in max. 100m Entfernung vom Eingang/Zugang.

Anmerkungen für den Gast: Die Haltestelle ist ca. 250 m vom Haus am See entfernt.

Weg vom Parkplatz/Bushaltestelle zum Haus am See



Weg vom Parkplatz/
Bushaltestelle zum
Haus am See

©DSFT Berlin



Weg vom Parkplatz/
Bushaltestelle zum
Haus am See

©DSFT Berlin



Weg vom Parkplatz/
Bushaltestelle zum
Haus am See

©DSFT Berlin



Weg vom Parkplatz/
Bushaltestelle zum
Haus am See

©DSFT Berlin



Weg vom Parkplatz/
Bushaltestelle zum
Haus am See

©DSFT Berlin

Breite des Weges: 165 cm

Länge des Weges: 68 m

Der Weg ist von der Oberflächenbeschaffenheit her erschütterungsarm und leicht begeh- und befahrbar (z.B. Asphalt, engfugige Platten, etc.).

Maximale Längsneigung des Weges: 6,5 %

Maximale Längsneigung über eine Strecke von 28 m.

Haupteingang

Haupteingang



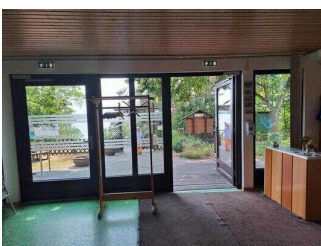
Eingang aufs Gelände

©DSFT Berlin



Haupteingang

©DSFT Berlin



Haupteingang

©DSFT Berlin

Der Eingang / Zugang ist nicht stufenlos möglich.

Eingangstür

Lichte Breite des Durchgangs: 120 cm

Art der Tür: Einflügel

Die Tür wird mit eigenem Kraftaufwand geöffnet.

BREITE der kleineren Bewegungsfläche vor/hinter der Tür: 170 cm

TIEFE der kleineren Bewegungsfläche vor/hinter der Tür: 170 cm

Höhe der Türschwelle: 2 cm

Anmerkungen für den Gast: Ein 2. Türflügel lässt sich öffnen.

Weg vom Außeneingang zu den Eingangsstufen



Weg vom
Außereingang zur
Treppe am Eingang

©DSFT Berlin

Breite des Weges: 200 cm

Länge des Weges: 7 m

Der Weg ist von der Oberflächenbeschaffenheit her erschütterungsarm und leicht begeh- und befahrbar (z.B. Asphalt, engfugige Platten, etc.).

Maximale Längsneigung des Weges: 4 %

Maximale Längsneigung über eine Strecke von 7 m.

Stufen am Haupteingang



Stufen am
Haupteingang

©DSFT Berlin

Vorhandene Schwellen/Stufen: 2

Höhe der Schwellen/Stufen: 18 cm

Die Treppe hat gerade Läufe.

Die Treppe hat beidseitige Handläufe.

Stufenloser Nebeneingang

Stufenloser Nebeneingang



Stufenloser
Nebeneingang

©DSFT Berlin



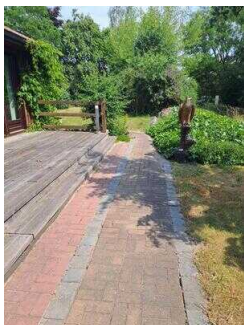
Stufenloser
Nebeneingang

©DSFT Berlin

Der Eingang / Zugang ist nicht stufenlos möglich.

Weg außen

Außenweg vom Haupt- zum Nebeneingang



Weg vom Haupt- zum
Nebeneingang

©DSFT Berlin



Weg vom Haupt- zum
Nebeneingang

©DSFT Berlin



Weg vom Haupt- zum
Nebeneingang

©DSFT Berlin



Weg vom Haupt- zum
Nebeneingang

©DSFT Berlin



Weg vom Haupt- zum Nebeneingang

©DSFT Berlin

Breite des Weges: 180 cm

Länge des Weges: 36 m

Der Weg ist von der Oberflächenbeschaffenheit her erschütterungsarm und leicht begeh- und befahrbar (z.B. Asphalt, engfugige Platten, etc.).

Die lichte Breite des Weges ist durch Ausstattungsgegenstände eingeschränkt.

Die lichte Breite des Weges beträgt trotz vorhandener Ausstattungsgegenstände mindestens: 100 cm

Maximale Längsneigung des Weges: 0 %

Maximale Längsneigung über eine Strecke von 36 m.

Anmerkungen für den Gast: Der Weg verengt sich an der 1. Ecke auf 100 cm Breite.

Weg von Rampe zum WC und Nebeneingang



roter Pfeil: WC, gelber Pfeil: Nebeneingang

©DSFT Berlin

Breite des Weges: 120 cm

Länge des Weges: 5 m

Der Weg ist von der Oberflächenbeschaffenheit her erschütterungsarm und leicht begeh- und befahrbar (z.B. Asphalt, engfugige Platten, etc.).

Die lichte Breite des Weges ist durch Ausstattungsgegenstände eingeschränkt.

Die lichte Breite des Weges beträgt trotz vorhandener Ausstattungsgegenstände mindestens: 102 cm

Maximale Längsneigung des Weges: 0 %

Maximale Längsneigung über eine Strecke von 5 m.

Anmerkungen für den Gast: Direkt am Rampenzugang schränkt eine feststehende Bank den Weg auf 102 cm Breite ein.

Rampe zum Nebeneingang und WC



Rampe zum Nebeneingang und WC

©DSFT Berlin



Rampe zum Nebeneingang und WC

©DSFT Berlin

Maximale Längsneigung der Rampe: 7,7 %

Geringste nutzbare Laufbreite: 142 cm

Länge des längsten Rampenlaufs: 4 m

Mindestlänge der Zwischenpodeste: 0 cm

Die Rampe hat einschließlich ggf. vorhandener Podeste eine Gesamtlänge von 142 m.

Die Rampe hat keinen Handlauf.

Es sind keine Handläufe vorhanden.

BREITE der Bewegungsfläche vor der Rampe: 150 cm

TIEFE der Bewegungsfläche vor der Rampe: 200 cm

BREITE der Bewegungsfläche am Ende der Rampe: 102 cm

TIEFE der Bewegungsfläche am Ende der Rampe: 200 cm

Ausstellungsräume

Ausstellungsräume



Ausstellungsraum

©DSFT Berlin



Ausstellungsraum

©DSFT Berlin



Ausstellungsraum

©DSFT Berlin



Ausstellungsraum

©DSFT Berlin



Ausstellungsraum

©DSFT Berlin



Ausstellungsraum

©DSFT Berlin



Weg zum Nebeneingang und WC

©DSFT Berlin

Breite des schmalsten Durchgangs im Raum: 100 cm

Die Exponate sind überwiegend im Sitzen sichtbar, wahrnehmbar oder erkennbar.

Die Informationen zu den Exponaten sind überwiegend im Sitzen lesbar.

Informationen werden schriftlich vermittelt. Es gibt akustische Informationen.

Weg vom Nebeneingang zum Haupteingang/Ausstellungsräume/ Veranstaltungssaal



Weg vom
Nebeneingang zum
Haupteingang/
Ausstellungsräume/
Veranstaltungssaal

©DSFT Berlin

Mindestbreite des Flurs/Weges/Ganges: 160 cm

Vorhandene Durchgänge sind mindestens 88 cm breit.

Veranstaltungsraum

Veranstaltungsraum



Blick in den
Veranstaltungsraum

©DSFT Berlin



Eingang
Veranstaltungsraum

©DSFT Berlin

Tür zum Raum

Lichte Breite des Durchgangs: 80 cm

Art der Tür: Einflügel

Die Tür wird mit eigenem Kraftaufwand geöffnet. Die Tür wird durch eine Servicekraft geöffnet.

BREITE der kleineren Bewegungsfläche vor/hinter der Tür: 150 cm

TIEFE der kleineren Bewegungsfläche vor/hinter der Tür: 150 cm

Höhe der Türschwelle: 0 cm

Breite des schmalsten Durchgangs im Raum: 200 cm

Außengelände mit Infotafeln

Eingang zum Außengelände



Eingang zum
Außengelände

©DSFT Berlin



Eingang zum
Außengelände

©DSFT Berlin



Eingang zum
Außengelände

©DSFT Berlin



Eingang zum
Außengelände

©DSFT Berlin

Der Eingang / Zugang ins Gebäude ist stufenlos möglich.

Eingangstür

Lichte Breite des Durchgangs: 160 cm

Art der Tür: Zweiflügel

Die Tür wird mit eigenem Kraftaufwand geöffnet. Die Tür wird durch eine Servicekraft geöffnet.

BREITE der kleineren Bewegungsfläche vor/hinter der Tür: 200 cm

TIEFE der kleineren Bewegungsfläche vor/hinter der Tür: 200 cm

Höhe der Türschwelle: 0 cm

Anmerkungen für den Gast: Der Weg zum Eingang hat eine Längsneigung von 4%.

Außengelände mit Infotafeln



Außengelände mit Infotafeln

©DSFT Berlin



Außengelände mit Infotafeln

©DSFT Berlin



Außengelände mit Infotafeln

©DSFT Berlin



Außengelände mit Infotafeln

©DSFT Berlin



Außengelände mit Infotafeln

©DSFT Berlin



Außengelände mit Infotafeln

©DSFT Berlin



Außengelände mit Infotafeln

©DSFT Berlin



Außengelände mit Infotafeln

©DSFT Berlin



Außengelände mit Infotafeln

©DSFT Berlin



Außengelände mit Infotafeln

©DSFT Berlin

BREITE der Bewegungsfläche vor der Station / dem Objekt/Exponat: 200 cm

TIEFE der Bewegungsfläche vor der Station / dem Objekt/Exponat: 200 cm

Die Station / das Objekt/Exponat ist im Sitzen sichtbar, wahrnehmbar oder erkennbar.

Die Informationen sind im Sitzen lesbar.

Öffentliches WC

Öffentliches WC für Menschen mit Behinderung am Nebeneingang



Öffentliches WC für Menschen mit Behinderung am Nebeneingang

©DSFT Berlin



Links im Bild der stufenlose Nebeneingang

©DSFT Berlin

Tür zum öffentlichen WC

Lichte Breite des Durchgangs: 107 cm

Art der Tür: Einflügel

Die Tür wird mit eigenem Kraftaufwand geöffnet.

Die kleinere Bewegungsfläche vor/hinter der Tür ist 120 cm tief und 120 cm breit.

Höhe der Türschwelle: 0 cm

Die Tür öffnet nach außen.

Die WC-Tür ist ohne Schlüssel zu öffnen.

WC

Es ist ein Unisex-WC vorhanden.

Es ist kein WC für Menschen mit Behinderung vorhanden.

Waschbecken

BREITE der Bewegungsfläche vor dem Waschbecken: 0 cm

TIEFE der Bewegungsfläche vor dem Waschbecken: 0 cm

Höhe des Waschbeckens (Oberkante vorne): 72 cm

Das Waschbecken ist nicht unterfahrbar.

Es ist kein Spiegel vorhanden.

Anmerkungen für den Gast: Es gibt links und rechts neben dem WC Haltegriffe, der linke Griff ist hochklappbar. Bewegungsflächen sind nicht vorhanden. Das Waschbecken ist nicht anfahrbar. Ein Spiegel ist nicht vorhanden.

Weg von Rampe zum WC und Nebeneingang



roter Pfeil: WC, gelber
Pfeil: Nebeneingang

©DSFT Berlin

Breite des Weges: 120 cm

Länge des Weges: 5 m

Der Weg ist von der Oberflächenbeschaffenheit her erschütterungsarm und leicht begeh- und befahrbar (z.B. Asphalt, engfugige Platten, etc.).

Die lichte Breite des Weges ist durch Ausstattungsgegenstände eingeschränkt.

Die lichte Breite des Weges beträgt trotz vorhandener Ausstattungsgegenstände mindestens: 102 cm

Maximale Längsneigung des Weges: 0 %

Maximale Längsneigung über eine Strecke von 5 m.

Anmerkungen für den Gast: Direkt am Rampenzugang schränkt eine feststehende Bank den Weg auf 102 cm Breite ein.

Rampe zum Nebeneingang und WC



Rampe zum
Nebeneingang und
WC

©DSFT Berlin



Rampe zum
Nebeneingang und
WC

©DSFT Berlin

Maximale Längsneigung der Rampe: 7,7 %

Geringste nutzbare Laufbreite: 142 cm

Länge des längsten Rampenlaufs: 4 m

Mindestlänge der Zwischenpodeste: 0 cm

Die Rampe hat einschließlich ggf. vorhandener Podeste eine Gesamtlänge von 142 m.

Die Rampe hat keinen Handlauf.

Es sind keine Handläufe vorhanden.

BREITE der Bewegungsfläche vor der Rampe: 150 cm

TIEFE der Bewegungsfläche vor der Rampe: 200 cm

BREITE der Bewegungsfläche am Ende der Rampe: 102 cm

TIEFE der Bewegungsfläche am Ende der Rampe: 200 cm

Hilfsmittel

Alarm/Hilfsmittel

Assistenzhunde (Begleithunde, Blindenführhunde etc.) dürfen in alle relevanten Bereiche/Räume des Betriebes/Angebotes mitgebracht werden.

Bemerkungen hinsichtlich Assistenzhunden: auf Anfrage

Anmerkungen für den Gast: Kostenfreies WLAN ist vorhanden