

HaWoGe-Spiele-Magazin Halberstadt

Ebereschenhof 5
38820 Halberstadt

Tel: +49 3941 6212130

kontakt@hawoge-spiele-magazin.de
<http://www.hawoge-spiele-magazin.de>

Informationen für Menschen mit Gehbehinderung und Rollstuhlfahrer

Die Informationen zur Barrierefreiheit wurden am 29. August 2023 im Rahmen des Systems "Reisen für Alle" erhoben und sind geprüft.

Detailinformationen zu Treppen, Aufzügen / Treppenliften, Rampen, Automaten und speziellen Türen auf dem Weg zu einzelnen Bereichen finden Sie in der entsprechenden Kategorie.

Fotos zur Einrichtung



HaWoGe-Spiele-Magazin Halberstadt

HaWoGe mbH



HaWoGe-Spiele-Magazin Halberstadt

©DSFT Berlin



Eingangsbereich mit Cafeteria, Garderobe und WC

©DSFT Berlin



Treppenhaus mit kontrastreichen Stufen, beidseitigem Handlauf, Infos in Brailleschrift an den Handläufen

©DSFT Berlin



Öffentliche WCs baugleich

©DSFT Berlin



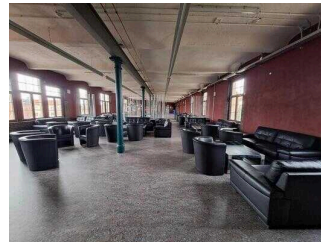
Trampolin für Rollis

©DSFT Berlin



Beleuchtete Türrahmen

©DSFT Berlin



Cafeteria

©DSFT Berlin



Funpark im EG

©DSFT Berlin



Domschatzzimmer

©DSFT Berlin

Parken

Parkplatz für Menschen mit Behinderungen



Parkplatz für Menschen mit Behinderungen

©DSFT Berlin



Parkplatz für Menschen mit Behinderungen

©DSFT Berlin



Parkplatz für Menschen mit Behinderungen

©DSFT Berlin

Es ist ein Parkplatz vorhanden.

Es ist mindestens 1 Parkplatz für Menschen mit Behinderung vorhanden.

Es gibt 10 Stellplatz/-plätze für Menschen mit Behinderung.

Stellplatzbreite: 350 cm

Stellplatzlänge: 500 cm

Der Parkplatz ist von der Oberflächenbeschaffenheit her erschütterungsarm und leicht begeh- und befahrbar (z.B. Asphalt, engfugige Platten, etc.).

Entfernung des Stellplatzes/der Stellplätze für Menschen mit Behinderung zum Eingangsbereich: 150 m

Der Stellplatz / die Stellplätze für Menschen mit Behinderung ist/sind gekennzeichnet.

Weg vom Parkplatz zum Eingang



Weg vom Parkplatz zum Eingang

©DSFT Berlin



Weg vom Parkplatz zum Eingang

©DSFT Berlin



Weg vom Parkplatz zum Eingang

Breite des Weges: 250 cm

Länge des Weges: 150 m

Der Weg ist von der Oberflächenbeschaffenheit her erschütterungsarm und leicht begeh- und befahrbar (z.B. Asphalt, engfugige Platten, etc.).

Maximale Längsneigung des Weges: 0 %

Maximale Längsneigung über eine Strecke von 0 m.

Anmerkungen für den Gast: Es ist ein taktil erfassbares und visuell kontrastreiches Leitsystem vorhanden.

Bushaltestelle

Bushaltestelle



Bushaltestelle

©DSFT Berlin



Bushaltestelle

©DSFT Berlin

Es gibt keine Haltestelle des öffentlichen Personennahverkehrs (ÖPNV) in max. 100m Entfernung vom Eingang/Zugang.

Anmerkungen für den Gast: Von der Bushaltestelle aus ist das Spielmagazin direkt sichtbar. Taktil erfassbare Leitstreifen sind vorhanden.

Weg von der Bushaltestelle zum Eingang



Weg von der Bushaltestelle zum Eingang

©DSFT Berlin



Weg von der Bushaltestelle zum Eingang

©DSFT Berlin



Weg von der Bushaltestelle zum Eingang

©DSFT Berlin

Breite des Weges: 200 cm

Länge des Weges: 80 m

Der Weg ist von der Oberflächenbeschaffenheit her erschütterungsarm und leicht begehb- und befahrbar (z.B. Asphalt, engfugige Platten, etc.).

Maximale Längsneigung des Weges: 0 %

Maximale Längsneigung über eine Strecke von 80 m.

Eingangsbereich mit Kasse und Garderobe

Eingangsbereich



Eingangsbereich

©DSFT Berlin



Eingangsbereich

©DSFT Berlin



Eingangsbereich

©DSFT Berlin

Der Eingang / Zugang ins Gebäude ist stufenlos möglich.

Eingangstür

Lichte Breite des Durchgangs: 125 cm

Art der Tür: Zweiflügel

Die Tür wird ohne eigenen Kraftaufwand (Drücker, Lichtschranke, Bewegungsmelder etc.) geöffnet.

BREITE der kleineren Bewegungsfläche vor/hinter der Tür: 200 cm

TIEFE der kleineren Bewegungsfläche vor/hinter der Tür: 200 cm

Höhe der Türschwelle: 0 cm

Kasse



Kasse

©DSFT Berlin



Kasse

Jürgen Ludewig

BREITE der Bewegungsfläche vor dem Schalter/Tresen/der Kasse: 400 cm

TIEFE der Bewegungsfläche vor dem Schalter/Tresen/der Kasse: 250 cm

Der Schalter/Tresen/die Kasse ist an der höchsten Stelle 110 cm hoch.

Der Schalter/Tresen/die Kasse ist an der niedrigsten Stelle 85 cm hoch.

Es ist eine andere, gleichwertige Kommunikationsmöglichkeit im Sitzen vorhanden.

Garderobe



Garderobe

©DSFT Berlin



Garderobe

©DSFT Berlin

Die Garderobe befindet sich unmittelbar hinter der Kasse. Die maximale Durchgangsbreite beträgt 126 cm. Zwischen den Reihen der Garderobenschließfächer beträgt die Durchgangsbreite 128 cm. Der Bereich ist hell ausgeleuchtet. Die Beschriftung der Schließfächer ist visuell kontrastreich gestaltet und gut lesbar.

EG – Restaurant mit Terrasse

Speiseraum

EG: Restaurant



EG: Restaurant

DSFT Berlin



EG: Restaurant

DSFT Berlin

Breite des schmalsten Durchgangs im Raum: 200 cm

Es sind unterfahrbare Tische (Maximalhöhe 80 cm, Unterfahrbarkeit in einer Höhe von 67 cm und einer Tiefe von 30 cm) vorhanden.

Anzahl: ca. 19 Tisch/Tische

Terrasse



Terrasse

©DSFT Berlin



Terrasse

©DSFT Berlin



Terrasse

©DSFT Berlin

Tür zum Speiseraum

Lichte Breite des Durchgangs: 120 cm

Art der Tür: Einflügel

Die Tür wird mit eigenem Kraftaufwand geöffnet.

BREITE der kleineren Bewegungsfläche vor/hinter der Tür: 200 cm

TIEFE der kleineren Bewegungsfläche vor/hinter der Tür: 200 cm

Höhe der Türschwelle: 2 cm

Breite des schmalsten Durchgangs im Raum: 270 cm

Es sind unterfahrbare Tische (Maximalhöhe 80 cm, Unterfahrbarkeit in einer Höhe von 67 cm und einer Tiefe von 30 cm) vorhanden.

Anzahl: ca. 16 Tisch/Tische

EG – Öffentliches WC für Menschen mit Behinderung

EG: Öffentliches WC für Menschen mit Behinderung



EG: Öffentliches WC für Menschen mit Behinderung

©DSFT Berlin



EG: Öffentliches WC für Menschen mit Behinderung

©DSFT Berlin



EG: Öffentliches WC für Menschen mit Behinderung

©DSFT Berlin



EG: Öffentliches WC für Menschen mit Behinderung

©DSFT Berlin

Tür zum öffentlichen WC

Lichte Breite des Durchgangs: 95 cm

Art der Tür: Einflügel

Die Tür wird mit eigenem Kraftaufwand geöffnet.

BREITE der kleineren Bewegungsfläche vor/hinter der Tür: 300 cm

TIEFE der kleineren Bewegungsfläche vor/hinter der Tür: 300 cm

Höhe der Türschwelle: 0 cm

Die Tür öffnet nach außen.

Die WC-Tür ist ohne Schlüssel zu öffnen.

WC

Es ist ein Unisex-WC vorhanden.

Es ist ein WC für Menschen mit Behinderung vorhanden.

Tiefe der WC-Schüssel: 72 cm

BREITE der Bewegungsfläche LINKS neben dem WC: 107 cm

TIEFE der Bewegungsfläche LINKS neben dem WC: 72 cm

BREITE der Bewegungsfläche RECHTS neben dem WC: 60 cm

TIEFE der Bewegungsfläche RECHTS neben dem WC: 72 cm

BREITE der Bewegungsfläche vor dem WC: 150 cm

TIEFE der Bewegungsfläche vor dem WC: 150 cm

Höhe des Toilettensitzes: 50 cm

Es ist ein Haltegriff links vom WC vorhanden.

Höhe des linken Haltegriffes: 83 cm

Länge des linken Haltegriffes: 85 cm

Der Haltegriff links vom WC ist hochklappbar.

Es ist ein Haltegriff rechts vom WC vorhanden.

Höhe des rechten Haltegriffes: 85 cm

Länge des rechten Haltegriffes: 85 cm

Der Haltegriff rechts vom WC ist hochklappbar.

Es sind links und rechts vom WC Haltegriffe vorhanden.

Der Abstand zwischen dem linken und dem rechten Haltegriff beträgt 67 cm.

Waschbecken

BREITE der Bewegungsfläche vor dem Waschbecken: 145 cm

TIEFE der Bewegungsfläche vor dem Waschbecken: 145 cm

Höhe des Waschbeckens (Oberkante vorne): 83 cm

Das Waschbecken ist unterfahrbar in einer Höhe von 67 cm und einer Tiefe von mindestens 30 cm.

Der Spiegel ist im Stehen und Sitzen einsehbar.

Anmerkungen für den Gast: Eine Babywickelliege ist vorhanden.

EG – Spielbereiche

Raum

EG: Domschatzzimmer



EG:
Domschatzzimmer
Tür

Jürgen Ludewig



EG:
Domschatzzimmer

©DSFT Berlin



EG:
Domschatzzimmer

©DSFT Berlin



EG:
Domschatzzimmer

©DSFT Berlin

Tür zum Raum

Lichte Breite des Durchgangs: 105 cm

Art der Tür: Einflügel

Die Tür wird mit eigenem Kraftaufwand geöffnet.

BREITE der kleineren Bewegungsfläche vor/hinter der Tür: 250 cm

TIEFE der kleineren Bewegungsfläche vor/hinter der Tür: 400 cm

Höhe der Türschwelle: 0 cm

Anmerkungen für den Gast: Alle Innentüren des Hauses sind mit umlaufender, farbiger LED- Beleuchtung markiert.

BREITE des Raums: 5,50 m

TIEFE des Raums: 7,50 m

Breite des schmalsten Durchgangs im Raum: 550 cm

Es sind Sitzgelegenheiten vorhanden.

Anmerkungen für den Gast: auch als Geburtstagszimmer buchbar

EG: Trampolin–Area für Rollis



EG: Trampolin

©DSFT Berlin



EG: Trampolin

©DSFT Berlin



EG: Trampolin

©DSFT Berlin



EG: Trampolin

©DSFT Berlin



EG: Trampolin

©DSFT Berlin



EG: Trampolin für Rollis

©DSFT Berlin

Tür zum Raum

Lichte Breite des Durchgangs: 95 cm

Art der Tür: Einflügel

Die Tür wird mit eigenem Kraftaufwand geöffnet.

BREITE der kleineren Bewegungsfläche vor/hinter der Tür: 300 cm

TIEFE der kleineren Bewegungsfläche vor/hinter der Tür: 300 cm

Höhe der Türschwelle: 0 cm

BREITE des Raums: 5 m

TIEFE des Raums: 8 m

Breite des schmalsten Durchgangs im Raum: 200 cm

EG: Halbe Treppe vom Eingang zu den Spielbereichen



EG: Halbe Treppe vom Eingang zu den Spielbereichen

©DSFT Berlin



EG: Halbe Treppe vom Eingang zu den Spielbereichen

©DSFT Berlin

Vorhandene Schwellen/Stufen: 5

Höhe der Schwellen/Stufen: 20 cm

Die Treppe hat gerade Läufe.

Die Treppe hat einen einseitigen Handlauf.

Aufzug



Aufzug

©DSFT Berlin



Aufzug

©DSFT Berlin



Aufzug

©DSFT Berlin

BREITE der Bewegungsfläche vor dem Aufzug beim Einstieg: 200 cm

TIEFE der Bewegungsfläche vor dem Aufzug beim Einstieg: 200 cm

Lichte Durchgangsbreite der Aufzugtür: 88 cm

BREITE der Kabine innen: 110 cm

TIEFE der Kabine innen: 210 cm

BREITE der Bewegungsfläche vor dem Aufzug beim Ausstieg: 200 cm

TIEFE der Bewegungsfläche vor dem Aufzug beim Ausstieg: 200 cm

Es gibt kein horizontales Bedientableau.

Die Bedienelemente/Befehlsgeber sind wie folgt angeordnet:

HÖCHSTE Stelle der Bedienelemente: 115 cm

TIEFSTE Stelle der Bedienelemente: 90 cm

Der waagerechte Abstand von der Ecke der Kabine bis zum ersten Bedienelement (mittig) ist 55 cm.

Flur/Weg/Gang innen

Weg im EG



Weg im EG

©DSFT Berlin

Länge des Flurs/Weges/Ganges: 30 m

Mindestbreite des Flurs/Weges/Ganges: 250 cm

Vorhandene Durchgänge sind mindestens 88 cm breit.

EG: Weg durch den Funpark zum Domschatzzimmer



Tür zum Funpark

©DSFT Berlin



EG: Weg durch
den Funpark zum
Domschatzzimmer

©DSFT Berlin



Spielmöglichkeiten im Funpark

©DSFT Berlin



Spielmöglichkeiten im Funpark

©DSFT Berlin



Spielmöglichkeiten im Funpark

©DSFT Berlin



Spielmöglichkeiten im Funpark

©DSFT Berlin

Länge des Flurs/Weges/Ganges: 20 m

Mindestbreite des Flurs/Weges/Ganges: 200 cm

Die Breite des Weges/Flures ist nicht eingeschränkt.

Anmerkungen für den Gast: Funpark: zwei Wellenrutschen (davon eine auch für Gäste mit Behinderungen geeignet), eine Röhrenrutsche, Spidertower, Funshooter und jede Menge Klettermöglichkeiten.

Flure vor den Treppen (in allen Etagen baugleich)



Flure vor den Treppen (in allen Etagen baugleich)

©DSFT Berlin



Flure vor den Treppen (in allen Etagen baugleich)

©DSFT Berlin

Länge des Flurs/Weges/Ganges: 5 m

Mindestbreite des Flurs/Weges/Ganges: 300 cm

Die Breite des Weges/Flures ist nicht eingeschränkt.

1. OG – Spielbereiche

Raum

1. OG: "Kids Zone 0-5"



1. OG: "Kids Zone 0-5"

©DSFT Berlin



1. OG: "Kids Zone 0-5"

©DSFT Berlin



1. OG: "Kids Zone 0-5"

©DSFT Berlin



1. OG: Raum
"Kids Zone
Kleinkindbereich"1st
floor: "Kids Zone 0-5"

©DSFT Berlin



1. OG: "Kids Zone 0-5"

©DSFT Berlin

BREITE des Raums: 10 m

TIEFE des Raums: 17,60 m

Breite des schmalsten Durchgangs im Raum: 260 cm

Es sind Sitzgelegenheiten vorhanden.

1. OG: Raum Teenie Game Zone



Eingangsbereich
Teenie Game Zone

Jürgen Ludewig



1. OG: Raum Teenie
Game Zone

©DSFT Berlin



1. OG: Raum Teenie
Game Zone

©DSFT Berlin



Spielgerät Teenie
Game Zone

Jürgen Ludewig



1. OG: Raum Teenie
Game Zone

©DSFT Berlin



1. OG: Raum Teenie
Game Zone

©DSFT Berlin



1. OG: Raum Teenie
Game Zone

©DSFT Berlin

Tür zum Raum

Lichte Breite des Durchgangs: 120 cm

Art der Tür: Einflügel

Die Tür wird mit eigenem Kraftaufwand geöffnet.

BREITE der kleineren Bewegungsfläche vor/hinter der Tür: 145 cm

TIEFE der kleineren Bewegungsfläche vor/hinter der Tür: 200 cm

Höhe der Türschwelle: 0 cm

BREITE des Raums: 10 m

TIEFE des Raums: 35 m

Breite des schmalsten Durchgangs im Raum: 250 cm

Es sind Sitzgelegenheiten vorhanden.

Treppenhaus



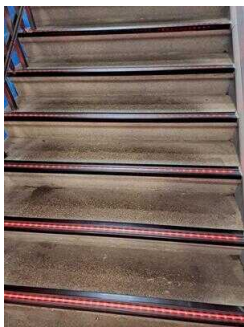
Treppenhaus

©DSFT Berlin



Treppenhaus

©DSFT Berlin



Treppenhaus

©DSFT Berlin



Treppenhaus

©DSFT Berlin

Vorhandene Schwellen/Stufen: 20

Höhe der Schwellen/Stufen: 20 cm

Die Treppe hat gerade Läufe.

Die Treppe hat beidseitige Handläufe.

Aufzug



Aufzug

©DSFT Berlin



Aufzug

©DSFT Berlin



Aufzug

©DSFT Berlin

BREITE der Bewegungsfläche vor dem Aufzug beim Einstieg: 200 cm

TIEFE der Bewegungsfläche vor dem Aufzug beim Einstieg: 200 cm

Lichte Durchgangsbreite der Aufzugtür: 88 cm

BREITE der Kabine innen: 110 cm

TIEFE der Kabine innen: 210 cm

BREITE der Bewegungsfläche vor dem Aufzug beim Ausstieg: 200 cm

TIEFE der Bewegungsfläche vor dem Aufzug beim Ausstieg: 200 cm

Es gibt kein horizontales Bedientableau.

Die Bedienelemente/Befehlsgeber sind wie folgt angeordnet:

HÖCHSTE Stelle der Bedienelemente: 115 cm

TIEFSTE Stelle der Bedienelemente: 90 cm

Der waagerechte Abstand von der Ecke der Kabine bis zum ersten Bedienelement (mittig) ist 55 cm.

Flure vor den Treppen (in allen Etagen baugleich)



Flure vor den Treppen
(in allen Etagen
baugleich)

©DSFT Berlin



Flure vor den Treppen
(in allen Etagen
baugleich)

©DSFT Berlin

Länge des Flurs/Weges/Ganges: 5 m

Mindestbreite des Flurs/Weges/Ganges: 300 cm

Die Breite des Weges/Flures ist nicht eingeschränkt.

1. OG – Stillzimmer und Wickelraum

1. OG: Stillzimmer und Wickelraum



1. OG: Stillzimmer und
Wickelraum

©DSFT Berlin



1. OG: Stillzimmer und
Wickelraum

©DSFT Berlin



1. OG: Stillzimmer und
Wickelraum

©DSFT Berlin

Tür zum Raum

Lichte Breite des Durchgangs: 95 cm

Art der Tür: Einflügel

Die Tür wird mit eigenem Kraftaufwand geöffnet.

BREITE der kleineren Bewegungsfläche vor/hinter der Tür: 150 cm

TIEFE der kleineren Bewegungsfläche vor/hinter der Tür: 200 cm

Höhe der Türschwelle: 0 cm

BREITE des Raums: 2,20 m

TIEFE des Raums: 2,05 m

Breite des schmalsten Durchgangs im Raum: 70 cm

Es sind Sitzgelegenheiten vorhanden.

Treppenhaus



Treppenhaus

©DSFT Berlin



Treppenhaus

©DSFT Berlin



Treppenhaus

©DSFT Berlin



Treppenhaus

©DSFT Berlin

Vorhandene Schwellen/Stufen: 20

Höhe der Schwellen/Stufen: 20 cm

Die Treppe hat gerade Läufe.

Die Treppe hat beidseitige Handläufe.

Aufzug



Aufzug

©DSFT Berlin



Aufzug

©DSFT Berlin



Aufzug

©DSFT Berlin

BREITE der Bewegungsfläche vor dem Aufzug beim Einstieg: 200 cm

TIEFE der Bewegungsfläche vor dem Aufzug beim Einstieg: 200 cm

Lichte Durchgangsbreite der Aufzugtür: 88 cm

BREITE der Kabine innen: 110 cm

TIEFE der Kabine innen: 210 cm

BREITE der Bewegungsfläche vor dem Aufzug beim Ausstieg: 200 cm

TIEFE der Bewegungsfläche vor dem Aufzug beim Ausstieg: 200 cm

Es gibt kein horizontales Bedientableau.

Die Bedienelemente/Befehlsgeber sind wie folgt angeordnet:

HÖCHSTE Stelle der Bedienelemente: 115 cm

TIEFSTE Stelle der Bedienelemente: 90 cm

Der waagerechte Abstand von der Ecke der Kabine bis zum ersten Bedienelement (mittig) ist 55 cm.

Flure vor den Treppen (in allen Etagen baugleich)



Flure vor den Treppen
(in allen Etagen
baugleich)

©DSFT Berlin



Flure vor den Treppen
(in allen Etagen
baugleich)

©DSFT Berlin

Länge des Flurs/Weges/Ganges: 5 m

Mindestbreite des Flurs/Weges/Ganges: 300 cm

Die Breite des Weges/Flures ist nicht eingeschränkt.

2. OG – Cafeteria

2. OG: Tresen Cafeteria



2. OG: Tresen
Cafeteria

©DSFT Berlin

BREITE der Bewegungsfläche vor dem Schalter/Tresen/der Kasse: 300 cm

TIEFE der Bewegungsfläche vor dem Schalter/Tresen/der Kasse: 300 cm

Der Schalter/Tresen/die Kasse ist an der höchsten Stelle 100 cm hoch.

Der Schalter/Tresen/die Kasse ist an der niedrigsten Stelle 100 cm hoch.

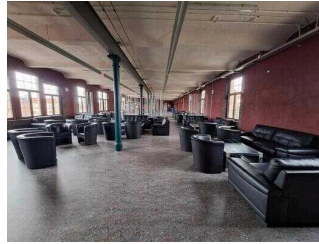
Es ist eine andere, gleichwertige Kommunikationsmöglichkeit im Sitzen vorhanden.

2. OG: Cafeteria



2. OG: Cafeteria

©DSFT Berlin



2. OG: Cafeteria

©DSFT Berlin



2. OG: Cafeteria

©DSFT Berlin

Tür zum Speiseraum

Lichte Breite des Durchgangs: 120 cm

Art der Tür: Einflügel

Die Tür wird mit eigenem Kraftaufwand geöffnet.

BREITE der kleineren Bewegungsfläche vor/hinter der Tür: 300 cm

TIEFE der kleineren Bewegungsfläche vor/hinter der Tür: 300 cm

Höhe der Türschwelle: 0 cm

Breite des schmalsten Durchgangs im Raum: 500 cm

Es sind unterfahrbare Tische (Maximalhöhe 80 cm, Unterfahrbarkeit in einer Höhe von 67 cm und einer Tiefe von 30 cm) vorhanden.

Anzahl: ca. 15 Tisch/Tische

Treppenhaus



Treppenhaus

©DSFT Berlin



Treppenhaus

©DSFT Berlin



Treppenhaus

©DSFT Berlin



Treppenhaus

©DSFT Berlin

Vorhandene Schwellen/Stufen: 20

Höhe der Schwellen/Stufen: 20 cm

Die Treppe hat gerade Läufe.

Die Treppe hat beidseitige Handläufe.

Aufzug



Aufzug

©DSFT Berlin



Aufzug

©DSFT Berlin



Aufzug

©DSFT Berlin

BREITE der Bewegungsfläche vor dem Aufzug beim Einstieg: 200 cm

TIEFE der Bewegungsfläche vor dem Aufzug beim Einstieg: 200 cm

Lichte Durchgangsbreite der Aufzugtür: 88 cm

BREITE der Kabine innen: 110 cm

TIEFE der Kabine innen: 210 cm

BREITE der Bewegungsfläche vor dem Aufzug beim Ausstieg: 200 cm

TIEFE der Bewegungsfläche vor dem Aufzug beim Ausstieg: 200 cm

Es gibt kein horizontales Bedientableau.

Die Bedienelemente/Befehlsgeber sind wie folgt angeordnet:

HÖCHSTE Stelle der Bedienelemente: 115 cm

TIEFSTE Stelle der Bedienelemente: 90 cm

Der waagerechte Abstand von der Ecke der Kabine bis zum ersten Bedienelement (mittig) ist 55 cm.

Flure vor den Treppen (in allen Etagen baugleich)



Flure vor den Treppen
(in allen Etagen
baugleich)

©DSFT Berlin



Flure vor den Treppen
(in allen Etagen
baugleich)

©DSFT Berlin

Länge des Flurs/Weges/Ganges: 5 m

Mindestbreite des Flurs/Weges/Ganges: 300 cm

Die Breite des Weges/Flures ist nicht eingeschränkt.

2. OG – Geburtstagszimmer

Raum

2. OG: Geburtstagszimmer für Gäste mit Sehbehinderungen "Color Pix"



2. OG:
Geburtstagszimmer
für Gäste mit
Sehbehinderungen
"Color Pix"

©DSFT Berlin



2. OG:
Geburtstagszimmer
für Gäste mit
Sehbehinderungen
"Color Pix"

©DSFT Berlin



2. OG:
Geburtstagszimmer
für Gäste mit
Sehbehinderungen
"Color Pix"

©DSFT Berlin



2. OG:
Geburtstagszimmer
für Gäste mit
Sehbehinderungen
"Color Pix"

©DSFT Berlin



2. OG:
Geburtstagszimmer
für Gäste mit
Sehbehinderungen
"Color Pix"

©DSFT Berlin

Tür zum Raum

Lichte Breite des Durchgangs: 95 cm

Art der Tür: Einflügel

Die Tür wird mit eigenem Kraftaufwand geöffnet.

BREITE der kleineren Bewegungsfläche vor/hinter der Tür: 300 cm

TIEFE der kleineren Bewegungsfläche vor/hinter der Tür: 300 cm

Höhe der Türschwelle: 0 cm

BREITE des Raums: 3,80 m

TIEFE des Raums: 7,80 m

Breite des schmalsten Durchgangs im Raum: 380 cm

Es sind Sitzgelegenheiten vorhanden.

2. OG: Geburtstagszimmer "Dancing Wheels" für Rollstuhlfahrer



2. OG:
Geburtstagszimmer
"Dancing Wheels" für
Rollstuhlfahrer

©DSFT Berlin



2. OG:
Geburtstagszimmer
"Dancing Wheels" für
Rollstuhlfahrer

©DSFT Berlin



2. OG:
Geburtstagszimmer
"Dancing Wheels" für
Rollstuhlfahrer

©DSFT Berlin



2. OG:
Geburtstagszimmer
"Dancing Wheels" für
Rollstuhlfahrer

©DSFT Berlin

Tür zum Raum

Lichte Breite des Durchgangs: 100 cm

Art der Tür: Einflügel

Die Tür wird mit eigenem Kraftaufwand geöffnet.

BREITE der kleineren Bewegungsfläche vor/hinter der Tür: 300 cm

TIEFE der kleineren Bewegungsfläche vor/hinter der Tür: 200 cm

Höhe der Türschwelle: 0 cm

BREITE des Raums: 6,00 m

TIEFE des Raums: 7,80 m

Breite des schmalsten Durchgangs im Raum: 780 cm

Es sind Sitzgelegenheiten vorhanden.

2. OG: Geburtstagszimmer für Menschen mit Hörbehinderung "Light Experience"



2. OG:
Geburtstagszimmer
für Menschen mit
Hörbehinderung
"Light Experience"

©DSFT Berlin



2. OG:
Geburtstagszimmer
für Menschen mit
Hörbehinderung
"Light Experience"

©DSFT Berlin

Tür zum Raum

Lichte Breite des Durchgangs: 96 cm

Art der Tür: Einflügel

Die Tür wird mit eigenem Kraftaufwand geöffnet.

BREITE der kleineren Bewegungsfläche vor/hinter der Tür: 300 cm

TIEFE der kleineren Bewegungsfläche vor/hinter der Tür: 200 cm

Höhe der Türschwelle: 0 cm

BREITE des Raums: 3,80 m

TIEFE des Raums: 7,80 m

Breite des schmalsten Durchgangs im Raum: 340 cm

Es sind Sitzgelegenheiten vorhanden.

Treppenhaus



Treppenhaus

©DSFT Berlin



Treppenhaus

©DSFT Berlin



Treppenhaus

©DSFT Berlin



Treppenhaus

©DSFT Berlin

Vorhandene Schwellen/Stufen: 20

Höhe der Schwellen/Stufen: 20 cm

Die Treppe hat gerade Läufe.

Die Treppe hat beidseitige Handläufe.

Aufzug



Aufzug

©DSFT Berlin



Aufzug

©DSFT Berlin



Aufzug

©DSFT Berlin

BREITE der Bewegungsfläche vor dem Aufzug beim Einstieg: 200 cm

TIEFE der Bewegungsfläche vor dem Aufzug beim Einstieg: 200 cm

Lichte Durchgangsbreite der Aufzugtür: 88 cm

BREITE der Kabine innen: 110 cm

TIEFE der Kabine innen: 210 cm

BREITE der Bewegungsfläche vor dem Aufzug beim Ausstieg: 200 cm

TIEFE der Bewegungsfläche vor dem Aufzug beim Ausstieg: 200 cm

Es gibt kein horizontales Bedientableau.

Die Bedienelemente/Befehlsgeber sind wie folgt angeordnet:

HÖCHSTE Stelle der Bedienelemente: 115 cm

TIEFSTE Stelle der Bedienelemente: 90 cm

Der waagerechte Abstand von der Ecke der Kabine bis zum ersten Bedienelement (mittig) ist 55 cm.

Flur/Weg/Gang innen

Weg im 2. OG



Weg im 2. OG

©DSFT Berlin

Länge des Flurs/Weges/Ganges: 16 m

Mindestbreite des Flurs/Weges/Ganges: 250 cm

Die Breite des Weges/Flures ist nicht eingeschränkt.

Flure vor den Treppen (in allen Etagen baugleich)



Flure vor den Treppen
(in allen Etagen
baugleich)

©DSFT Berlin



Flure vor den Treppen
(in allen Etagen
baugleich)

©DSFT Berlin

Länge des Flurs/Weges/Ganges: 5 m

Mindestbreite des Flurs/Weges/Ganges: 300 cm

Die Breite des Weges/Flures ist nicht eingeschränkt.

2. OG – Spielebereiche

Raum

2. OG: Wabbelberg



2. OG: Wabbelberg

©DSFT Berlin



2. OG: Tür zum Wabbelberg

Jürgen Ludwig



2. OG: Wabbelberg

Jürgen Ludwig



2. OG: Wabbelberg

©DSFT Berlin

Tür zum Raum

Lichte Breite des Durchgangs: 95 cm

Art der Tür: Einflügel

Die Tür wird mit eigenem Kraftaufwand geöffnet.

BREITE der kleineren Bewegungsfläche vor/hinter der Tür: 150 cm

TIEFE der kleineren Bewegungsfläche vor/hinter der Tür: 250 cm

Höhe der Türschwelle: 0 cm

BREITE des Raums: 5,50 m

TIEFE des Raums: 7,50 m

Breite des schmalsten Durchgangs im Raum: 220 cm

Es sind keine Sitzgelegenheiten vorhanden.

Anmerkungen für den Gast: Der Wabbelberg ist eine im Raum aufgestellte Hüpfburg.

2. OG: Teenies Club



2. OG: Teenies Club

©DSFT Berlin



2. OG: Teenies Club

©DSFT Berlin

Tür zum Raum

Lichte Breite des Durchgangs: 90 cm

Art der Tür: Einflügel

Die Tür wird mit eigenem Kraftaufwand geöffnet.

BREITE der kleineren Bewegungsfläche vor/hinter der Tür: 150 cm

TIEFE der kleineren Bewegungsfläche vor/hinter der Tür: 300 cm

Höhe der Türschwelle: 0 cm

Anmerkungen für den Gast: Die Türen sind durch umlaufende, farbige LED- Beleuchtung markiert.

BREITE des Raums: 3,50 m

TIEFE des Raums: 7,50 m

Breite des schmalsten Durchgangs im Raum: 110 cm

Es sind Sitzgelegenheiten vorhanden.

Treppenhaus



Treppenhaus

©DSFT Berlin



Treppenhaus

©DSFT Berlin



Treppenhaus

©DSFT Berlin



Treppenhaus

©DSFT Berlin

Vorhandene Schwellen/Stufen: 20

Höhe der Schwellen/Stufen: 20 cm

Die Treppe hat gerade Läufe.

Die Treppe hat beidseitige Handläufe.

Aufzug



Aufzug

©DSFT Berlin



Aufzug

©DSFT Berlin



Aufzug

©DSFT Berlin

BREITE der Bewegungsfläche vor dem Aufzug beim Einstieg: 200 cm

TIEFE der Bewegungsfläche vor dem Aufzug beim Einstieg: 200 cm

Lichte Durchgangsbreite der Aufzugtür: 88 cm

BREITE der Kabine innen: 110 cm

TIEFE der Kabine innen: 210 cm

BREITE der Bewegungsfläche vor dem Aufzug beim Ausstieg: 200 cm

TIEFE der Bewegungsfläche vor dem Aufzug beim Ausstieg: 200 cm

Es gibt kein horizontales Bedientableau.

Die Bedienelemente/Befehlsgeber sind wie folgt angeordnet:

HÖCHSTE Stelle der Bedienelemente: 115 cm

TIEFSTE Stelle der Bedienelemente: 90 cm

Der waagerechte Abstand von der Ecke der Kabine bis zum ersten Bedienelement (mittig) ist 55 cm.

Flure vor den Treppen (in allen Etagen baugleich)



Flure vor den Treppen
(in allen Etagen
baugleich)

©DSFT Berlin



Flure vor den Treppen
(in allen Etagen
baugleich)

©DSFT Berlin

Länge des Flurs/Weges/Ganges: 5 m

Mindestbreite des Flurs/Weges/Ganges: 300 cm

Die Breite des Weges/Flures ist nicht eingeschränkt.

1. + 2. OG – Öffentliche WCs für Menschen mit Behinderung (baugleich)

1. + 2. OG: Öffentliches WC für Menschen mit Behinderung (baugleich)



1. OG: Öffentliches WC

©DSFT Berlin



1. OG: Öffentliches WC

©DSFT Berlin



1. OG: Öffentliches WC

©DSFT Berlin



1. OG: Öffentliches WC

©DSFT Berlin



Treppenhaus

©DSFT Berlin



Beschilderung

©DSFT Berlin



Zugang vom
Treppenhaus aus

©DSFT Berlin



2. OG: Öffentliches
WC

©DSFT Berlin

Tür zum öffentlichen WC

Lichte Breite des Durchgangs: 130 cm

Art der Tür: Einflügel

Die Tür wird mit eigenem Kraftaufwand geöffnet.

BREITE der kleineren Bewegungsfläche vor/hinter der Tür: 150 cm

TIEFE der kleineren Bewegungsfläche vor/hinter der Tür: 250 cm

Höhe der Türschwelle: 0 cm

Die Tür öffnet nach außen.

Die WC-Tür ist ohne Schlüssel zu öffnen.

WC

Es ist ein Unisex-WC vorhanden.

Es ist ein WC für Menschen mit Behinderung vorhanden.

Tiefe der WC-Schüssel: 72 cm

BREITE der Bewegungsfläche LINKS neben dem WC: 90 cm

TIEFE der Bewegungsfläche LINKS neben dem WC: 72 cm

BREITE der Bewegungsfläche RECHTS neben dem WC: 90 cm

TIEFE der Bewegungsfläche RECHTS neben dem WC: 72 cm

BREITE der Bewegungsfläche vor dem WC: 220 cm

TIEFE der Bewegungsfläche vor dem WC: 150 cm

Höhe des Toilettensitzes: 50 cm

Es ist ein Haltegriff links vom WC vorhanden.

Höhe des linken Haltegriffes: 81 cm

Länge des linken Haltegriffes: 85 cm

Der Haltegriff links vom WC ist hochklappbar.

Es ist ein Haltegriff rechts vom WC vorhanden.

Höhe des rechten Haltegriffes: 81 cm

Länge des rechten Haltegriffes: 85 cm

Der Haltegriff rechts vom WC ist hochklappbar.

Es sind links und rechts vom WC Haltegriffe vorhanden.

Der Abstand zwischen dem linken und dem rechten Haltegriff beträgt 63 cm.

Waschbecken

BREITE der Bewegungsfläche vor dem Waschbecken: 160 cm

TIEFE der Bewegungsfläche vor dem Waschbecken: 150 cm

Höhe des Waschbeckens (Oberkante vorne): 83 cm

Das Waschbecken ist unterfahrbar in einer Höhe von 67 cm und einer Tiefe von mindestens 30 cm.

Der Spiegel ist im Stehen und Sitzen einsehbar.

Anmerkungen für den Gast: Eine Babywickelliege ist vorhanden.

Treppenhaus



Treppenhaus

©DSFT Berlin



Treppenhaus

©DSFT Berlin



Treppenhaus

©DSFT Berlin



Treppenhaus

©DSFT Berlin

Vorhandene Schwellen/Stufen: 20

Höhe der Schwellen/Stufen: 20 cm

Die Treppe hat gerade Läufe.

Die Treppe hat beidseitige Handläufe.

Aufzug



Aufzug

©DSFT Berlin



Aufzug

©DSFT Berlin



Aufzug

©DSFT Berlin

BREITE der Bewegungsfläche vor dem Aufzug beim Einstieg: 200 cm

TIEFE der Bewegungsfläche vor dem Aufzug beim Einstieg: 200 cm

Lichte Durchgangsbreite der Aufzugtür: 88 cm

BREITE der Kabine innen: 110 cm

TIEFE der Kabine innen: 210 cm

BREITE der Bewegungsfläche vor dem Aufzug beim Ausstieg: 200 cm

TIEFE der Bewegungsfläche vor dem Aufzug beim Ausstieg: 200 cm

Es gibt kein horizontales Bedientableau.

Die Bedienelemente/Befehlsgeber sind wie folgt angeordnet:

HÖCHSTE Stelle der Bedienelemente: 115 cm

TIEFSTE Stelle der Bedienelemente: 90 cm

Der waagerechte Abstand von der Ecke der Kabine bis zum ersten Bedienelement (mittig) ist 55 cm.

Flure vor den Treppen (in allen Etagen baugleich)



Flure vor den Treppen
(in allen Etagen
baugleich)

©DSFT Berlin



Flure vor den Treppen
(in allen Etagen
baugleich)

©DSFT Berlin

Länge des Flurs/Weges/Ganges: 5 m

Mindestbreite des Flurs/Weges/Ganges: 300 cm

Die Breite des Weges/Flures ist nicht eingeschränkt.

Technische Hilfsmittel

Technische Hilfsmittel



Technische Hilfsmittel



Notausgang EG

Jürgen Ludewig

Aufzug: Aufzug 1

Ein abgehender Notruf im Aufzug wird akustisch bestätigt, z.B. durch eine Gegensprechanlage.

Assistenzhunde (Begleithunde, Blindenführhunde etc.) dürfen in alle relevanten Bereiche/Räume des Betriebes/Angebotes mitgebracht werden.