

Heinrich-Schütz-Haus Weißenfels

Nikolaistraße 13
06667 Weißenfels

Tel: + 49#443 302835

info@schuetzhaus-weissenfels.de
www.schuetzhaus-weissenfels.de

Informationen für Menschen mit Gehbehinderung und Rollstuhlfahrer

Die Informationen zur Barrierefreiheit wurden am 22. September 2023 im Rahmen des Systems "Reisen für Alle" erhoben.

Detailinformationen zu Treppen, Aufzügen / Treppenliften, Rampen, Automaten und speziellen Türen auf dem Weg zu einzelnen Bereichen finden Sie in der entsprechenden Kategorie.

Fotos zur Einrichtung



Heinrich-Schütz-Haus Weißenfels

©DSFT Berlin



Heinrich-Schütz-Haus Weißenfels

©DSFT Berlin



Heinrich-Schütz-Haus Weißenfels

©DSFT Berlin



Heinrich-Schütz-Haus Weißenfels

©DSFT Berlin



Heinrich-Schütz-Haus Weißenfels

©DSFT Berlin



Heinrich-Schütz-Haus Weißenfels

©DSFT Berlin



Heinrich-Schütz-Haus Weißenfels

©DSFT Berlin



Heinrich-Schütz-Haus Weißenfels

©DSFT Berlin



Heinrich-Schütz-Haus Weißenfels

©DSFT Berlin



Heinrich-Schütz-Haus Weißenfels

©DSFT Berlin



Heinrich-Schütz-Haus Weißenfels

©DSFT Berlin

Parken

Parkplatz



Parkplatz

©DSFT Berlin



Parkplatz

©Maria Magdalena Fischer



Parkplatz

©Maria Magdalena Fischer

Es ist ein Parkplatz vorhanden.

Es ist mindestens 1 Parkplatz für Menschen mit Behinderung vorhanden.

Es gibt 1 Stellplatz/-plätze für Menschen mit Behinderung.

Stellplatzbreite: 350 cm

Stellplatzlänge: 500 cm

Der Parkplatz ist von der Oberflächenbeschaffenheit her erschütterungsarm und leicht begeh- und befahrbar (z.B. Asphalt, engfugige Platten, etc.).

Entfernung des Stellplatzes/der Stellplätze für Menschen mit Behinderung zum Eingangsbereich: 20 m

Der Stellplatz / die Stellplätze für Menschen mit Behinderung ist/sind gekennzeichnet.

- vor dem Gebäude stehen öffentliche Parkplätze zur Verfügung
- Parkhaus in 250m Entfernung (Schützenstraße 1)
- weitere Parkplätze in 200m Entfernung am Marktplatz

Weg vom Parkplatz zum Eingang



Weg vom Parkplatz zum Eingang

©DSFT Berlin



Weg außen

©Maria Magdalena Fischer

Breite des Weges: 400 cm

Länge des Weges: 20 m

Der Weg ist von der Oberflächenbeschaffenheit her erschütterungsarm und leicht begeh- und befahrbar (z.B. Asphalt, engfugige Platten, etc.).

Maximale Längsneigung des Weges: 0 %

Maximale Längsneigung über eine Strecke von 20 m.

Bushaltestelle

Bushaltestelle

Eine Haltstelle befindet sich in 350 m Entfernung zum Heinrich-Schütz-Haus in der Saalstraße

Eingang

Eingang



Eingang

©DSFT Berlin



Eingang

©DSFT Berlin



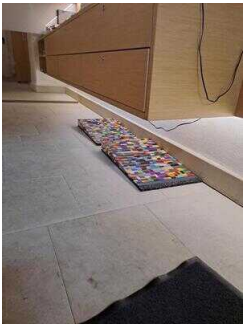
Eingang

©DSFT Berlin



Eingang

©DSFT Berlin



Eingang

©DSFT Berlin

Der Eingang / Zugang ins Gebäude ist stufenlos möglich.

Eingangstür

Lichte Breite des Durchgangs: 130 cm

Art der Tür: Zweiflügel

Die Tür wird mit eigenem Kraftaufwand geöffnet.

BREITE der kleineren Bewegungsfläche vor/hinter der Tür: 170 cm

TIEFE der kleineren Bewegungsfläche vor/hinter der Tür: 250 cm

Höhe der Türschwelle: 7,5 cm

Anmerkungen für den Gast: Tür öffnet nach innen; hinter der Eingangstür befindet sich direkt der Kassenbereich

Anmerkungen für den Gast: Die Stufe kann mit einer "Lego"Rampe überbrückt werden.

Stufe am Eingang



Stufe am Eingang

©DSFT Berlin



Stufe am Eingang

©DSFT Berlin



Lego Rampe für den Eingang

©DSFT Berlin

Vorhandene Schwellen/Stufen: 1

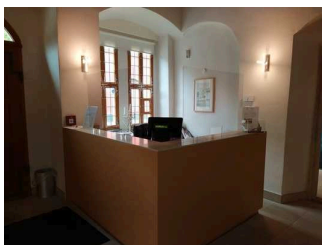
Höhe der Schwellen/Stufen: 7,5 cm

Die Treppe hat gerade Läufe.

Die Treppe hat keinen Handlauf.

Kasse / Ticketschalter

EG: Kassenschalter



Kasse

©DSFT Berlin



Kassenbereich

©DSFT Berlin



Garderobe

©DSFT Berlin

BREITE der Bewegungsfläche vor dem Schalter/Tresen/der Kasse: 250 cm

TIEFE der Bewegungsfläche vor dem Schalter/Tresen/der Kasse: 250 cm

Der Schalter/Tresen/die Kasse ist an der höchsten Stelle 110 cm hoch.

Der Schalter/Tresen/die Kasse ist an der niedrigsten Stelle 110 cm hoch.

Es ist keine andere, gleichwertige Kommunikationsmöglichkeit im Sitzen vorhanden.

Anmerkungen für den Gast: Hinter der Eingangstür befindet sich direkt der Kassenschalter

EG: Ausstellungsräume

EG: Ausstellungsräume



Rundweg Ausstellung
Erdgeschoss

©Maria Magdalena Fischer



EG:
Ausstellungsräume

©DSFT Berlin



EG:
Ausstellungsräume

©DSFT Berlin



Hörstation

©DSFT Berlin



EG:
Ausstellungsräume

©DSFT Berlin



EG:
Ausstellungsräume

©DSFT Berlin



Durchgangshöhe 185
cm

©DSFT Berlin



EG:
Ausstellungsräume

©DSFT Berlin

Breite des schmalsten Durchgangs im Raum: 95 cm

Anmerkungen für den Gast: 30 m Rundweg durch die Ausstellung im EG, Durchgangshöhe an einer Stelle nur 1.85 m; Rundweg bestehend aus 3 Räumen

Weg von Kasse zu Treppe



Weg von Kasse zu
Treppe

©Maria Magdalena Fischer



Weg von Kasse zu
Treppe

©Maria Magdalena Fischer



Weg von Kasse zu
Treppe

©Maria Magdalena Fischer



Weg von Kasse zu
Treppe

©Maria Magdalena Fischer

Länge des Flurs/Weges/Ganges: 25 m

Mindestbreite des Flurs/Weges/Ganges: 150 cm

Vorhandene Durchgänge sind mindestens 88 cm breit.

OG: Ausstellungsräume

OG: Ausstellungsräume



OG:
Ausstellungsräume

©DSFT Berlin



OG:
Ausstellungsräume

©DSFT Berlin



OG:
Ausstellungsräume

©DSFT Berlin



OG:
Ausstellungsräume

©DSFT Berlin



OG:
Ausstellungsräume

©DSFT Berlin



OG:
Ausstellungsräume

©DSFT Berlin



OG:
Ausstellungsräume

©DSFT Berlin



OG:
Ausstellungsräume

©DSFT Berlin



OG: Ausstellungsräume

©DSFT Berlin



OG: Ausstellungsräume

©DSFT Berlin

Tür zum Ausstellungsraum

Lichte Breite des Durchgangs: 98 cm

Art der Tür: Einflügel

Die Tür wird mit eigenem Kraftaufwand geöffnet.

BREITE der kleineren Bewegungsfläche vor/hinter der Tür: 98 cm

TIEFE der kleineren Bewegungsfläche vor/hinter der Tür: 63 cm

Höhe der Türschwelle: 4 cm

Anmerkungen für den Gast: Türklinken sind kurz und schmal – Türen lassen sich damit nur mit erhöhtem Kraftaufwand öffnen

Breite des schmalsten Durchgangs im Raum: 80 cm

Anmerkungen für den Gast: Rundweg bestehend aus 3 Räumen

Schwelle/Stufe/Treppe

Treppenhaus



Treppenhaus

©DSFT Berlin



Treppenhaus

©DSFT Berlin



Treppenhaus

©DSFT Berlin

Vorhandene Schwellen/Stufen: 48

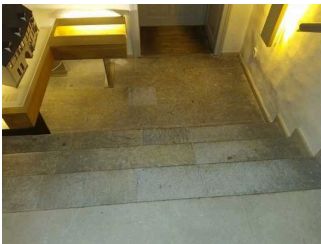
Höhe der Schwellen/Stufen: 19 cm

Die Treppe hat keine geraden Läufe.

Die Treppe hat beidseitige Handläufe.

Anmerkungen für den Gast: Zum Dachgeschoss gibt es nur einen Handlauf.

EG: Stufen zur Tür Treppenhaus



Stufen von
Erdgeschoss zu Tür
"Treppenhaus"

©Maria Magdalena Fischer



Stufen von
Erdgeschoss zu Tür
"Treppenhaus"

©Maria Magdalena Fischer

Vorhandene Schwellen/Stufen: 4

Höhe der Schwellen/Stufen: 17 cm

Die Treppe hat gerade Läufe.

Die Treppe hat einen einseitigen Handlauf.

EG: Tür zum Treppenhaus



EG: Tür zum Treppenhaus

©Maria Magdalena Fischer



EG: Tür zum Treppenhaus

©DSFT Berlin

Lichte Breite des Durchgangs: 98 cm

Art der Tür: Einflügel

Die Tür wird mit eigenem Kraftaufwand geöffnet.

BREITE der kleineren Bewegungsfläche vor/hinter der Tür: 98 cm

TIEFE der kleineren Bewegungsfläche vor/hinter der Tür: 78 cm

Höhe der Türschwelle: 3 cm

Anmerkungen für den Gast: Türklinken sind kurz und schmal – Türen lassen sich damit nur mit erhöhtem Kraftaufwand öffnen

Dachgeschoss: Ausstellungsräume

Dachgeschoss: Ausstellungsräume



Dachgeschoss:
Ausstellungsräume

©DSFT Berlin



Dachgeschoss:
Ausstellungsräume

©DSFT Berlin



Dachgeschoss:
Ausstellungsräume

©DSFT Berlin



Dachgeschoss:
Ausstellungsräume

©DSFT Berlin



Dachgeschoss: Ausstellungsräume

©DSFT Berlin



Dachgeschoss: Ausstellungsräume

©DSFT Berlin

Tür zum Ausstellungsraum

Lichte Breite des Durchgangs: 86 cm

Art der Tür: Einflügel

Die Tür wird mit eigenem Kraftaufwand geöffnet.

BREITE der kleineren Bewegungsfläche vor/hinter der Tür: 140 cm

TIEFE der kleineren Bewegungsfläche vor/hinter der Tür: 165 cm

Höhe der Türschwelle: 3 cm

Anmerkungen für den Gast: Tür öffnet nach außen; Türklinken sind kurz und schmal – Türen lassen sich damit nur mit erhöhtem Kraftaufwand öffnen

Breite des schmalsten Durchgangs im Raum: 63 cm

Anmerkungen für den Gast: Durchgangshöhe an einer Stelle 1,73 m

Schwelle/Stufe/Treppe

Treppenhaus



Treppenhaus

©DSFT Berlin



Treppenhaus

©DSFT Berlin



Treppenhaus

©DSFT Berlin

Vorhandene Schwellen/Stufen: 48

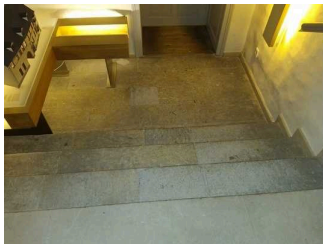
Höhe der Schwellen/Stufen: 19 cm

Die Treppe hat keine geraden Läufe.

Die Treppe hat beidseitige Handläufe.

Anmerkungen für den Gast: Zum Dachgeschoss gibt es nur einen Handlauf.

EG: Stufen zur Tür Treppenhaus



Stufen von
Erdgeschoss zu Tür
"Treppenhaus"

©Maria Magdalena Fischer



Stufen von
Erdgeschoss zu Tür
"Treppenhaus"

©Maria Magdalena Fischer

Vorhandene Schwellen/Stufen: 4

Höhe der Schwellen/Stufen: 17 cm

Die Treppe hat gerade Läufe.

Die Treppe hat einen einseitigen Handlauf.

EG: Tür zum Treppenhaus



EG: Tür zum Treppenhaus

©Maria Magdalena Fischer



EG: Tür zum Treppenhaus

©DSFT Berlin

Lichte Breite des Durchgangs: 98 cm

Art der Tür: Einflügel

Die Tür wird mit eigenem Kraftaufwand geöffnet.

BREITE der kleineren Bewegungsfläche vor/hinter der Tür: 98 cm

TIEFE der kleineren Bewegungsfläche vor/hinter der Tür: 78 cm

Höhe der Türschwelle: 3 cm

Anmerkungen für den Gast: Türklinken sind kurz und schmal – Türen lassen sich damit nur mit erhöhtem Kraftaufwand öffnen

Öffentliches WC

Öffentliches WC

OG: Öffentliches WC Damen



Öffentliches WC Damen

©Maria Magdalena Fischer



Zugang Öffentliches WC Damen

©Maria Magdalena Fischer



WC Damen Waschbecken

©Maria Magdalena Fischer



Zugang Öffentliches WC Damen

©Maria Magdalena Fischer

Tür zum öffentlichen WC

Lichte Breite des Durchgangs: 81 cm

Art der Tür: Einflügel

Die Tür wird mit eigenem Kraftaufwand geöffnet.

Die kleinere Bewegungsfläche vor/hinter der Tür ist 97 cm tief und 81 cm breit.

Höhe der Türschwelle: 3 cm

Die Tür öffnet nach innen.

Die WC-Tür ist ohne Schlüssel zu öffnen.

WC

Es ist ein Damen-WC vorhanden.

Es ist kein WC für Menschen mit Behinderung vorhanden.

Waschbecken

BREITE der Bewegungsfläche vor dem Waschbecken: 70 cm

TIEFE der Bewegungsfläche vor dem Waschbecken: 90 cm

Höhe des Waschbeckens (Oberkante vorne): 85 cm

Das Waschbecken ist nicht unterfahrbar.

Der Spiegel ist nicht im Stehen und Sitzen einsehbar.

Anmerkungen für den Gast: Tür zur Kabine 60 cm.

OG: Öffentliches WC Herren



Öffentliches WC
Herren

©Maria Magdalena Fischer



Öffentliches WC
Herren

©Maria Magdalena Fischer



Urinal Öffentliches
WC Herren

©Maria Magdalena Fischer



Waschbecken
Öffentliches WC
Herren

©Maria Magdalena Fischer

Tür zum öffentlichen WC

Lichte Breite des Durchgangs: 81 cm

Art der Tür: Einflügel

Die Tür wird mit eigenem Kraftaufwand geöffnet.

Die kleinere Bewegungsfläche vor/hinter der Tür ist 97 cm tief und 81 cm breit.

Höhe der Türschwelle: 3 cm

Die Tür öffnet nach innen.

Die WC-Tür ist ohne Schlüssel zu öffnen.

WC

Es ist ein Herren-WC vorhanden.

Es ist kein WC für Menschen mit Behinderung vorhanden.

Waschbecken

BREITE der Bewegungsfläche vor dem Waschbecken: 124 cm

TIEFE der Bewegungsfläche vor dem Waschbecken: 150 cm

Höhe des Waschbeckens (Oberkante vorne): 86 cm

Das Waschbecken ist unterfahrbar in einer Höhe von 67 cm und einer Tiefe von weniger als 30 cm.

Der Spiegel ist nicht im Stehen und Sitzen einsehbar.

Anmerkungen für den Gast: Kabinentür 60 cm breit

Schwelle/Stufe/Treppe

OG: Stufen zum öffentlichen WC



Treppe zu
öffentlichen WC

©Maria Magdalena Fischer

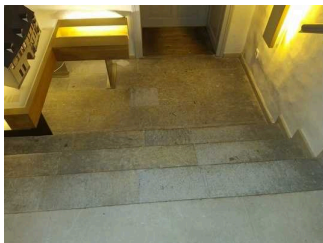
Vorhandene Schwellen/Stufen: 2

Höhe der Schwellen/Stufen: 17 cm

Die Treppe hat gerade Läufe.

Die Treppe hat keinen Handlauf.

EG: Stufen zur Tür Treppenhaus



Stufen von
Erdgeschoss zu Tür
"Treppenhaus"

©Maria Magdalena Fischer



Stufen von
Erdgeschoss zu Tür
"Treppenhaus"

©Maria Magdalena Fischer

Vorhandene Schwellen/Stufen: 4

Höhe der Schwellen/Stufen: 17 cm

Die Treppe hat gerade Läufe.

Die Treppe hat einen einseitigen Handlauf.

Treppenhaus



Treppenhaus

©DSFT Berlin



Treppenhaus

©DSFT Berlin



Treppenhaus

©DSFT Berlin

Vorhandene Schwellen/Stufen: 48

Höhe der Schwellen/Stufen: 19 cm

Die Treppe hat keine geraden Läufe.

Die Treppe hat beidseitige Handläufe.

Anmerkungen für den Gast: Zum Dachgeschoss gibt es nur einen Handlauf.

Tür

1. OG: Tür zu öffentlichen WCs



Tür zu öffentlichen WCs

©Maria Magdalena Fischer

Lichte Breite des Durchgangs: 72 cm

Art der Tür: Einflügel

Die Tür wird mit eigenem Kraftaufwand geöffnet.

BREITE der kleineren Bewegungsfläche vor/hinter der Tür: 72 cm

TIEFE der kleineren Bewegungsfläche vor/hinter der Tür: 110 cm

Höhe der Türschwelle: 0 cm

Anmerkungen für den Gast: Türstopper

EG: Tür zum Treppenhaus



EG: Tür zum Treppenhaus

©Maria Magdalena Fischer



EG: Tür zum Treppenhaus

©DSFT Berlin

Lichte Breite des Durchgangs: 98 cm

Art der Tür: Einflügel

Die Tür wird mit eigenem Kraftaufwand geöffnet.

BREITE der kleineren Bewegungsfläche vor/hinter der Tür: 98 cm

TIEFE der kleineren Bewegungsfläche vor/hinter der Tür: 78 cm

Höhe der Türschwelle: 3 cm

Anmerkungen für den Gast: Türklinken sind kurz und schmal – Türen lassen sich damit nur mit erhöhtem Kraftaufwand öffnen

Hilfsmittel

Alarm/Hilfsmittel



Notausgang

©Maria Magdalena Fischer



Fluchttür

©Maria Magdalena Fischer



Fluchtwegeplan

©Maria Magdalena Fischer



Feuermelder

©Maria Magdalena Fischer



Hilfsmittel – Hocker

©Maria Magdalena Fischer



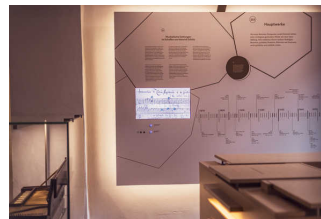
Türklinke

©Maria Magdalena Fischer



Hilfsmittel – Soundstation

©Maria Magdalena Fischer



Soundstation

CCBY Lizenz – Stadt
Weißenfels



Soundstation

CCBY Lizenz – Stadt
Weißenfels

Assistenzhunde (Begleithunde, Blindenführhunde etc.) dürfen in alle relevanten Bereiche/Räume des Betriebes/Angebotes mitgebracht werden.

Es werden Hilfsmittel angeboten.

Andere Hilfsmittel,

Andere angebotene Hilfsmittel: Sitzhocker; Audiostationen mit Kopfhörern

Anmerkungen für den Gast: Es können Kopfhörer an die Sound-Stationen angesteckt werden; Türklinken sind kurz und schmal – Türen lassen sich damit nur mit erhöhtem Kraftaufwand öffnen