

## Hotel Elbebrücke

Walderseeerstraße 37  
06785 Oranienbaum-Wörlitz OT  
Vockerode Deutschland

Tel: 0151-10318190

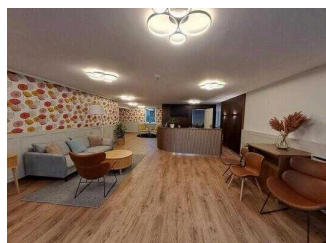
info@hotel-elbebruecke.de  
[www.hotel-elbebruecke.de](http://www.hotel-elbebruecke.de)

## Informationen für Menschen mit Gehbehinderung und Rollstuhlfahrer

Die Informationen zur Barrierefreiheit wurden am 21. März 2023 im Rahmen des Systems "Reisen für Alle" erhoben.

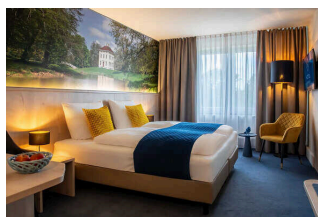
Detailinformationen zu Treppen, Aufzügen / Treppenliften, Rampen, Automaten und speziellen Türen auf dem Weg zu einzelnen Bereichen finden Sie in der entsprechenden Kategorie.

## Fotos zur Einrichtung



Hotel Elbebrücke –  
Rezeption

©DSFT Berlin



Barrierefrei  
konzipiertes Zimmer

©Hotel Elbebrücke



Hotel Elbebrücke  
– barrierefrei  
konzipiertes Bad

©DSFT Berlin

# Parken

## Parkplatz

---



Parkplatz

©DSFT Berlin



Parkplatz

©DSFT Berlin

---

Es ist ein Parkplatz vorhanden.

Es ist mindestens 1 Parkplatz für Menschen mit Behinderung vorhanden.

Es gibt 1 Stellplatz/-plätze für Menschen mit Behinderung.

Stellplatzbreite: 400 cm

Stellplatzlänge: 500 cm

Der Parkplatz ist von der Oberflächenbeschaffenheit her erschütterungsarm und leicht begeh- und befahrbar (z.B. Asphalt, engfugige Platten, etc.).

Entfernung des Stellplatzes/der Stellplätze für Menschen mit Behinderung zum Eingangsbereich: 15 m

Der Stellplatz / die Stellplätze für Menschen mit Behinderung ist/sind gekennzeichnet.

## Weg vom Parkplatz zum Eingang

---



Weg vom Parkplatz  
zum Eingang

©DSFT Berlin

---

Breite des Weges: 200 cm

Länge des Weges: 10 m

Der Weg ist von der Oberflächenbeschaffenheit her erschütterungsarm und leicht begeh- und befahrbar (z.B. Asphalt, engfugige Platten, etc.).

Maximale Längsneigung des Weges: 0 %

Maximale Längsneigung über eine Strecke von 10 m.

---

# Eingang

## Eingangsbereich

---



Eingangsbereich

©DSFT Berlin



Eingangsbereich

©DSFT Berlin

---

Der Eingang / Zugang ins Gebäude ist stufenlos möglich.

Eingangstür

Lichte Breite des Durchgangs: 147 cm

Art der Tür: Zweiflügel

Die Tür wird ohne eigenen Kraftaufwand (Drücker, Lichtschränke, Bewegungsmelder etc.) geöffnet.

BREITE der kleineren Bewegungsfläche vor/hinter der Tür: 150 cm

TIEFE der kleineren Bewegungsfläche vor/hinter der Tür: 150 cm

Höhe der Türschwelle: 0 cm

## Abgesenkte Stufe am Eingang

---



Abgesenkte Stufe am Eingang

©DSFT Berlin

---

Vorhandene Schwellen/Stufen: 1

Höhe der Schwellen/Stufen: 15 cm

Die Treppe hat gerade Läufe.

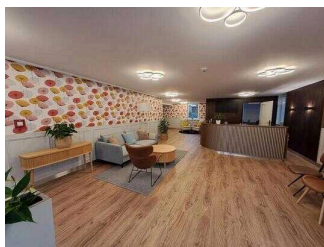
Die Treppe hat keinen Handlauf.

Anmerkungen für den Gast: Die Rampe ist 173 cm breit, 200 cm lang und hat eine Längsneigung von 5,5%.

# Rezeption

## Rezeption

---



Schalter/Tresen/  
Kasse

©DSFT Berlin



Schalter/Tresen/  
Kasse

©DSFT Berlin

---

BREITE der Bewegungsfläche vor dem Schalter/Tresen/der Kasse: 200 cm

TIEFE der Bewegungsfläche vor dem Schalter/Tresen/der Kasse: 200 cm

Der Schalter/Tresen/die Kasse ist an der höchsten Stelle 111 cm hoch.

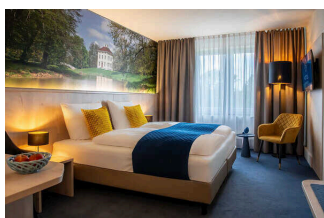
Der Schalter/Tresen/die Kasse ist an der niedrigsten Stelle 111 cm hoch.

Es ist eine andere, gleichwertige Kommunikationsmöglichkeit im Sitzen vorhanden.

## 5. OG: Barrierefrei konzipiertes Zimmer mit Bad

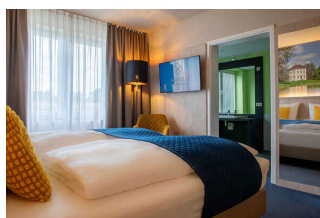
### 5. OG: Barrierefrei konzipiertes Zimmer 511

---



5. OG: Barrierefrei  
konzipiertes Zimmer  
511

©Hotel Elbebrücke



5. OG: Barrierefrei  
konzipiertes Zimmer  
511

©Hotel Elbebrücke

---

Tür zum Schlafräum

Lichte Breite des Durchgangs: 93 cm

Art der Tür: Einflügel

Die Tür wird mit eigenem Kraftaufwand geöffnet.

Die kleinere Bewegungsfläche vor/hinter der Tür ist 200 cm tief und 125 cm breit.

Höhe der Türschwelle: 0 cm

Zimmertyp: Doppelzimmer

BREITE der Bewegungsfläche vor wesentlichen, immobilen (feststehenden) Einrichtungsgegenständen (z.B. Schrank): 200 cm

---

TIEFE der Bewegungsfläche vor wesentlichen, immobilen (feststehenden) Einrichtungsgegenständen (z.B. Schrank): 100 cm

Breite des schmalsten Durchgangs im Schlafräum: 80 cm

BREITE der Bewegungsfläche links neben dem Bett: 110 cm

TIEFE der Bewegungsfläche links neben dem Bett: 200 cm

BREITE der Bewegungsfläche rechts neben dem Bett: 130 cm

TIEFE der Bewegungsfläche rechts neben dem Bett: 200 cm

Das Bett ist auf einer Längsseite in seiner gesamten Tiefe unterfahrbar.

Das Bett ist in einer Höhe von 15 cm unterfahrbar.

Maximale Höhe des Bettes: 58 cm

Breite des Bettes: 180 cm

Es gibt insgesamt 5 barrierefrei konzipierte Zimmer im Betrieb.

## 5. OG: Barrierefrei konzipiertes Bad im Zimmer 511

---



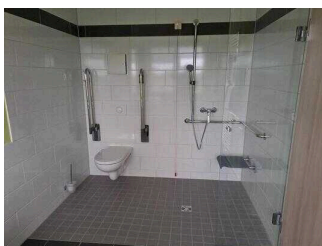
Badezimmer

©DSFT Berlin



Badezimmer

©DSFT Berlin



Badezimmer

©DSFT Berlin



Badezimmer

©DSFT Berlin



**Badezimmer**

©DSFT Berlin



**Zugang zum kleinen  
Bad mit WC und  
Dusche**

©DSFT Berlin



**Kleines Bad im  
Zimmer**

©DSFT Berlin



**Kleines Bad im  
Zimmer**

©DSFT Berlin

---

#### Tür zum Badezimmer

Lichte Breite des Durchgangs: 93 cm

Art der Tür: Einflügel

Die Tür wird mit eigenem Kraftaufwand geöffnet.

Die kleinere Bewegungsfläche vor/hinter der Tür ist 200 cm tief und 200 cm breit.

Höhe der Türschwelle: 0 cm

Die Tür öffnet nach außen.

#### WC

Tiefe der WC-Schüssel: 70 cm

BREITE der Bewegungsfläche links neben dem WC: 31 cm

TIEFE der Bewegungsfläche links neben dem WC: 70 cm

BREITE der Bewegungsfläche rechts neben dem WC: 110 cm

TIEFE der Bewegungsfläche rechts neben dem WC: 70 cm

BREITE der Bewegungsfläche vor dem WC: 180 cm

TIEFE der Bewegungsfläche vor dem WC: 190 cm

Höhe des Toilettensitzes: 48 cm

Es ist ein Haltegriff links vom WC vorhanden.

Höhe des linken Haltegriffes: 78 cm

Länge des linken Haltegriffes: 87 cm

Der Haltegriff links vom WC ist hochklappbar.

Es ist ein Haltegriff rechts vom WC vorhanden.

Höhe des rechten Haltegriffes: 78 cm

Länge des rechten Haltegriffes: 87 cm

Der Haltegriff rechts vom WC ist hochklappbar.

Es sind links und rechts vom WC Haltegriffe vorhanden.

Der Abstand zwischen dem linken und rechten Haltegriff beträgt 66 cm.

### **Waschbecken**

BREITE der Bewegungsfläche vor dem Waschbecken: 200 cm

TIEFE der Bewegungsfläche vor dem Waschbecken: 140 cm

Höhe des Waschbeckens (Oberkante vorne): 80 cm

Das Waschbecken ist unterfahrbar in einer Höhe von 67 cm und einer Tiefe von mindestens 30 cm.

Der Spiegel ist im Stehen und Sitzen einsehbar.

### **Dusche**

Höhenunterschied zwischen der Oberkante Duschplatz/Duschwanne und dem angrenzenden Bodenbereich: 0 cm

BREITE der Bewegungsfläche in der Dusche: 140 cm

TIEFE der Bewegungsfläche in der Dusche: 130 cm

Es ist ein Duschsitz vorhanden oder kann bei Bedarf bereitgestellt werden (fest installiert, klappbar, einhängbar oder mobil und stabil).

Es sind Haltegriffe in der Dusche vorhanden.

Die Haltegriffe sind waagrecht.

Höhe der waagerechten Haltegriffe: 90 cm

Höhe der Duscharmatur: 100 cm

Es ist kein Alarmauslöser (Schnur, Knopf) vorhanden.

Anmerkungen für den Gast: Im Zimmer gibt es ein weiteres kleines Bad mit WC und Dusche. Es ist über eine Schwelle von 10 cm begehbar. Die Dusche ist 100 cm x 80 cm groß. Haltegriffe sind am WC nicht vorhanden.

## Treppenhaus

---



Treppenhaus

©DSFT Berlin



Treppenhaus

©DSFT Berlin

---

Vorhandene Schwellen/Stufen: 80

Höhe der Schwellen/Stufen: 17 cm

Die Treppe hat gerade Läufe.

Die Treppe hat einen einseitigen Handlauf.

## Aufzug

---



Aufzug

©DSFT Berlin



Aufzug

©DSFT Berlin



Aufzug

©DSFT Berlin

---

BREITE der Bewegungsfläche vor dem Aufzug beim Einstieg: 150 cm

TIEFE der Bewegungsfläche vor dem Aufzug beim Einstieg: 150 cm

Lichte Durchgangsbreite der Aufzugtür: 90 cm

BREITE der Kabine innen: 108 cm

TIEFE der Kabine innen: 140 cm

---



BREITE der Bewegungsfläche vor dem Aufzug beim Ausstieg: 150 cm

TIEFE der Bewegungsfläche vor dem Aufzug beim Ausstieg: 150 cm

Es gibt kein horizontales Bedientableau.

Die Bedienelemente/Befehlsgeber sind wie folgt angeordnet:

HÖCHSTE Stelle der Bedienelemente: 107 cm

TIEFSTE Stelle der Bedienelemente: 90 cm

Der waagerechte Abstand von der Ecke der Kabine bis zum ersten Bedienelement (mittig) ist 70 cm.

## Flur/Weg/Gang innen

### 5. OG: Zimmerflur

---



5. OG: Zimmerflur

©DSFT Berlin

---

Länge des Flurs/Weges/Ganges: 35 m

Mindestbreite des Flurs/Weges/Ganges: 164 cm

Vorhandene Durchgänge sind mindestens 88 cm breit.

### Weg von Rezeption zum Aufzug

---



Weg von Rezeption  
zum Aufzug

©DSFT Berlin

---

Länge des Flurs/Weges/Ganges: 6 m

Mindestbreite des Flurs/Weges/Ganges: 180 cm

Die Breite des Weges/Flures ist nicht eingeschränkt.

## EG: Flurtür zwischen Rezeption / Lobby und Treppe

---



EG: Flurtür zwischen  
Rezeption /Lobby und  
Treppe

©DSFT Berlin

---

Lichte Breite des Durchgangs: 124 cm

Art der Tür: Einflügel

Die Tür wird mit eigenem Kraftaufwand geöffnet.

BREITE der kleineren Bewegungsfläche vor/hinter der Tür: 150 cm

TIEFE der kleineren Bewegungsfläche vor/hinter der Tür: 150 cm

Höhe der Türschwelle: 0 cm

### Hilfsmittel

#### Alarm/Hilfsmittel

Aufzug: Aufzug

Ein abgehender Notruf im Aufzug wird akustisch bestätigt, z.B. durch eine Gegensprechanlage. Ein abgehender Notruf im Aufzug wird optisch bestätigt, z.B. durch ein digitales Schriftfeld.

Assistenzhunde (Begleithunde, Blindenführhunde etc.) dürfen in alle relevanten Bereiche/Räume des Betriebes/Angebotes mitgebracht werden.

Es werden Hilfsmittel angeboten.

Lesehilfen (Lesebrille, Lupen etc.),