

## Hotel Motorsport Arena Oschersleben

Motopark Allee 20–22  
39387 Oschersleben

Tel: +49 3949 920920

hotel@motorsportarena.com  
<http://www.hotel-motorsportarena.com>

### Informationen für Menschen mit Gehbehinderung und Rollstuhlfahrer

Die Informationen zur Barrierefreiheit wurden am 14. Dezember 2021 im Rahmen des Systems "Reisen für Alle" erhoben und sind geprüft.

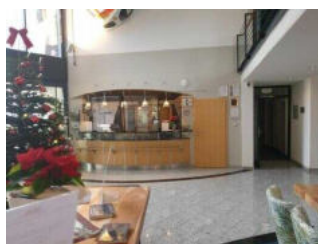
Detailinformationen zu Treppen, Aufzügen / Treppenliften, Rampen, Automaten und speziellen Türen auf dem Weg zu einzelnen Bereichen finden Sie in der entsprechenden Kategorie.

### Fotos zur Einrichtung



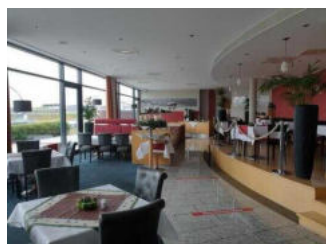
Hotel Motorsport  
Arena Oschersleben

©Manuela Fischer



Hotel Motorsport  
Arena Oschersleben

©Manuela Fischer



Hotel Motorsport  
Arena Oschersleben

©Manuela Fischer

## Parken

---



### Parken

©Manuela Fischer



### Parken

©Manuela Fischer

---

## Parkplatz

---



### Parkplatz für Menschen mit Behinderungen

©Manuela Fischer



### Parkplatz

©Manuela Fischer



### Parkplatz

©Manuela Fischer

---

Es ist ein Parkplatz vorhanden.

Es ist mindestens 1 Parkplatz für Menschen mit Behinderung vorhanden.

Es gibt 2 Stellplatz/-plätze für Menschen mit Behinderung.

Stellplatzbreite: 350 cm

Stellplatzlänge: 500 cm

Der Parkplatz ist von der Oberflächenbeschaffenheit her nicht erschütterungsarm und leicht begeh- und befahrbar (z.B. Asphalt, engfugige Platten, etc.).

Entfernung des Stellplatzes/der Stellplätze für Menschen mit Behinderung zum Eingangsbereich: 31 m

Der Stellplatz / die Stellplätze für Menschen mit Behinderung ist/sind nicht gekennzeichnet.

---

## Weg vom Parkplatz zum Eingang

---



### Weg vom Parkplatz zum Eingang

©Manuela Fischer

---

Breite des Weges: 400 cm

Länge des Weges: 31 m

Der Weg ist von der Oberflächenbeschaffenheit her erschütterungsarm und leicht begeh- und befahrbar (z.B. Asphalt, engfugige Platten, etc.).

Maximale Längsneigung des Weges: 0 %

Maximale Längsneigung über eine Strecke von 31 m.

## Eingang

---



### Eingang

©Manuela Fischer



### Eingang

©Manuela Fischer



### Eingang

©Manuela Fischer

# Haupteingang

---



Haupteingang

©Manuela Fischer



Haupteingang

©Manuela Fischer



Haupteingang

©Manuela Fischer



Haupteingang

©Manuela Fischer

---

Der Eingang / Zugang ins Gebäude ist stufenlos möglich.

Eingangstür

Lichte Breite des Durchgangs: 236 cm

Art der Tür: Zweiflügel

Die Tür wird ohne eigenen Kraftaufwand (Drücker, Lichtschranke, Bewegungsmelder etc.) geöffnet.

BREITE der kleineren Bewegungsfläche vor/hinter der Tür: 240 cm

TIEFE der kleineren Bewegungsfläche vor/hinter der Tür: 140 cm

Höhe der Türschwelle: 0 cm

## 2. Eingangstür / Windfang

---



2. Eingangstür /  
Windfang

©Manuela Fischer



2. Eingangstür /  
Windfang

©Manuela Fischer

---

Lichte Breite des Durchgangs: 236 cm

Art der Tür: Zweiflügel

Die Tür wird ohne eigenen Kraftaufwand (Drücker, Lichtschranke, Bewegungsmelder etc.) geöffnet.

BREITE der kleineren Bewegungsfläche vor/hinter der Tür: 400 cm

TIEFE der kleineren Bewegungsfläche vor/hinter der Tür: 500 cm

Höhe der Türschwelle: 0 cm

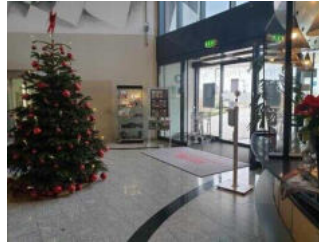
## Rezeption

---



Rezeption

©Manuela Fischer



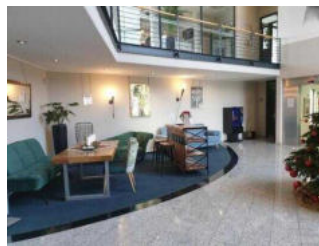
Rezeption

©Manuela Fischer



Rezeption

©Manuela Fischer



Rezeption

©Manuela Fischer

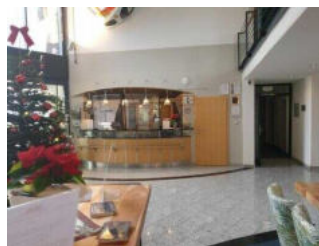
## Rezeption

---



Rezeption

©Manuela Fischer



Rezeption

©Manuela Fischer

BREITE der Bewegungsfläche vor dem Schalter/Tresen/der Kasse: 500 cm

TIEFE der Bewegungsfläche vor dem Schalter/Tresen/der Kasse: 500 cm

Der Schalter/Tresen/die Kasse ist an der höchsten Stelle 113 cm hoch.

Der Schalter/Tresen/die Kasse ist an der niedrigsten Stelle 111 cm hoch.

Es ist eine andere, gleichwertige Kommunikationsmöglichkeit im Sitzen vorhanden.

# Lobby

---



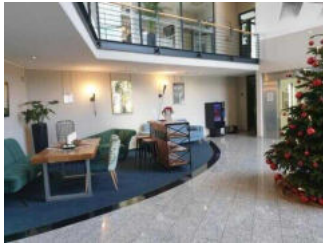
Lobby

©Manuela Fischer



Lobby

©Manuela Fischer



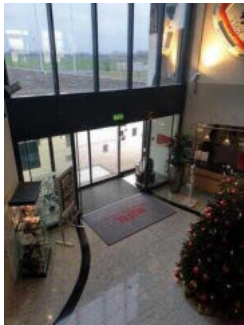
Lobby

©Manuela Fischer



Lobby

©Manuela Fischer



Lobby

©Manuela Fischer

---

BREITE des Raums: 10 m

TIEFE des Raums: 10 m

Breite des schmalsten Durchgangs im Raum: 500 cm

## Weg vom Eingang / Windfang zur Rezeption

---



Weg vom Eingang /  
Windfang zur  
Rezeption

©Manuela Fischer

---

Länge des Flurs/Weges/Ganges: 4 m

Mindestbreite des Flurs/Weges/Ganges: 400 cm

Die Breite des Weges/Flures ist nicht eingeschränkt.

## EG: Zimmer 911 mit Bad

---



EG: Zimmer 911 mit Bad

©Manuela Fischer



EG: Zimmer 911 mit Bad

©Manuela Fischer



EG: Zimmer 911 mit Bad

©Manuela Fischer

## EG: Zimmer 911

---



EG: Zimmer 911

©Manuela Fischer



EG: Zimmer 911

©Manuela Fischer



EG: Zimmer 911

©Manuela Fischer



EG: Zimmer 911

©Manuela Fischer

---

Tür zum Schlafräum

Lichte Breite des Durchgangs: 80 cm

Art der Tür: Einflügel

Die Tür wird mit eigenem Kraftaufwand geöffnet.

BREITE der kleineren Bewegungsfläche vor/hinter der Tür: 80 cm

TIEFE der kleineren Bewegungsfläche vor/hinter der Tür: 300 cm

Höhe der Türschwelle: 0 cm

Zimmertyp: Doppelzimmer

Es ist eine Verbindungstür zu einem weiteren Zimmer vorhanden.

BREITE der Bewegungsfläche vor wesentlichen, immobilen (feststehenden) Einrichtungsgegenständen (z.B. Schrank): 200 cm

TIEFE der Bewegungsfläche vor wesentlichen, immobilen (feststehenden) Einrichtungsgegenständen (z.B. Schrank): 70 cm

Breite des schmalsten Durchgangs im Schlafraum: 70 cm

BREITE der Bewegungsfläche links neben dem Bett: 90 cm

TIEFE der Bewegungsfläche links neben dem Bett: 200 cm

BREITE der Bewegungsfläche rechts neben dem Bett: 70 cm

TIEFE der Bewegungsfläche rechts neben dem Bett: 200 cm

Das Bett ist auf einer Längsseite in seiner gesamten Tiefe unterfahrbar.

Das Bett ist in einer Höhe von 20 cm unterfahrbar.

Maximale Höhe des Bettes: 56 cm

Breite des Bettes: 180 cm

Anmerkungen für den Gast: Verbindungstür zu Zimmer 915 vorhanden (identisch mit Zimmer 911)

## EG: Bad im Zimmer 911

---



EG: Bad im Zimmer 911

©Manuela Fischer



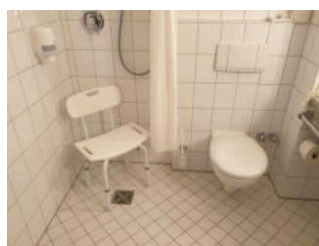
EG: Bad im Zimmer 911

©Manuela Fischer



EG: Bad im Zimmer 911

©Manuela Fischer



EG: Bad im Zimmer 911

©Manuela Fischer





**EG: Bad im Zimmer  
911**

©Manuela Fischer

---

**Tür zum Badezimmer**

Lichte Breite des Durchgangs: 80 cm

Art der Tür: Einflügel

Die Tür wird mit eigenem Kraftaufwand geöffnet.

BREITE der kleineren Bewegungsfläche vor/hinter der Tür: 150 cm

TIEFE der kleineren Bewegungsfläche vor/hinter der Tür: 150 cm

Höhe der Türschwelle: 0 cm

Die Tür öffnet nach außen.

**WC**

Tiefe der WC-Schüssel: 53 cm

BREITE der Bewegungsfläche links neben dem WC: 49 cm

TIEFE der Bewegungsfläche links neben dem WC: 53 cm

BREITE der Bewegungsfläche rechts neben dem WC: 30 cm

TIEFE der Bewegungsfläche rechts neben dem WC: 53 cm

BREITE der Bewegungsfläche vor dem WC: 100 cm

TIEFE der Bewegungsfläche vor dem WC: 100 cm

Höhe des Toilettensitzes: 42 cm

Es gibt keinen Haltegriff links vom WC.

Es gibt keinen Haltegriff rechts vom WC.

**Waschbecken**

BREITE der Bewegungsfläche vor dem Waschbecken: 100 cm

TIEFE der Bewegungsfläche vor dem Waschbecken: 100 cm

Höhe des Waschbeckens (Oberkante vorne): 85 cm

Das Waschbecken ist nicht unterfahrbar.

Der Spiegel ist im Stehen und Sitzen einsehbar.

## Dusche

Höhenunterschied zwischen der Oberkante Duschplatz/Duschwanne und dem angrenzenden Bodenbereich: 0 cm

BREITE der Bewegungsfläche in der Dusche: 100 cm

TIEFE der Bewegungsfläche in der Dusche: 100 cm

Es ist ein Duschsitz vorhanden oder kann bei Bedarf bereitgestellt werden (fest installiert, klappbar, einhängbar oder mobil und stabil).

Es sind keine Haltegriffe in der Dusche vorhanden.

Höhe der Duscharmatur: 120 cm

Es ist kein Alarmauslöser (Schnur, Knopf) vorhanden.

## Flur/Weg/Gang innen

### EG: Zimmerflur

---



EG: Zimmerflur

©Manuela Fischer

---

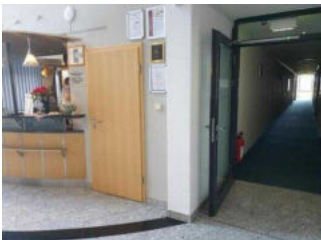
Länge des Flurs/Weges/Ganges: 3 m

Mindestbreite des Flurs/Weges/Ganges: 110 cm

Die Breite des Weges/Flures ist nicht eingeschränkt.

### Weg von der Rezeption zum Zimmerflur

---



Weg von der  
Rezeption zum  
Zimmerflur

©Manuela Fischer

---

Länge des Flurs/Weges/Ganges: 3 m

Mindestbreite des Flurs/Weges/Ganges: 250 cm

Die Breite des Weges/Flures ist nicht eingeschränkt.

---

## EG: Tür zum Zimmerflur

---



EG: Tür zum  
Zimmerflur

©Manuela Fischer

---

Lichte Breite des Durchgangs: 105 cm

Art der Tür: Einflügel

Die Tür wird mit eigenem Kraftaufwand geöffnet.

BREITE der kleineren Bewegungsfläche vor/hinter der Tür: 90 cm

TIEFE der kleineren Bewegungsfläche vor/hinter der Tür: 200 cm

Höhe der Türschwelle: 0 cm

## 1. OG: Restaurant

---



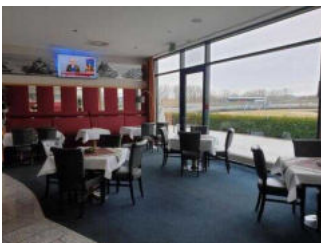
1. OG: Restaurant

©Manuela Fischer



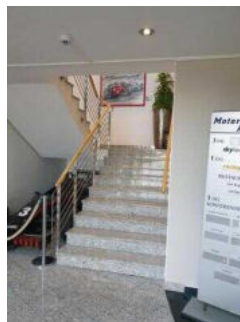
1. OG: Restaurant

©Manuela Fischer



1. OG: Restaurant

©Manuela Fischer



1. OG: Restaurant

©Manuela Fischer

---

## 1. OG: Restaurant

---



1. OG: Restaurant

©Manuela Fischer



1. OG: Restaurant

©Manuela Fischer



1. OG: Restaurant

©Manuela Fischer



1. OG: Restaurant

©Manuela Fischer

---

### Tür zum Speiseraum

Lichte Breite des Durchgangs: 93 cm

Art der Tür: Einflügel

Die Tür wird mit eigenem Kraftaufwand geöffnet. Die Tür wird durch eine Servicekraft geöffnet.

BREITE der kleineren Bewegungsfläche vor/hinter der Tür: 170 cm

TIEFE der kleineren Bewegungsfläche vor/hinter der Tür: 300 cm

Höhe der Türschwelle: 0 cm

Breite des schmalsten Durchgangs im Raum: 120 cm

Es sind unterfahrbare Tische (Maximalhöhe 80 cm, Unterfahrbarkeit in einer Höhe von 67 cm und einer Tiefe von 30 cm) vorhanden.

Anzahl: ca. 9 Tisch/Tische

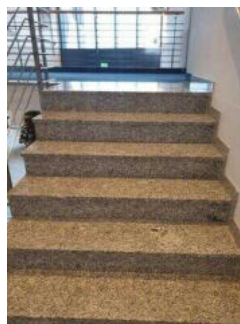
### Treppe von EG – 1. OG

---



Treppe von EG – 1. OG

©Manuela Fischer



Treppe von EG – 1. OG

©Manuela Fischer



## Treppe von EG – 1. OG

©Manuela Fischer

---

Vorhandene Schwellen/Stufen: 30

Höhe der Schwellen/Stufen: 18 cm

Die Treppe hat keine geraden Läufe.

Die Treppe hat beidseitige Handläufe.

## Aufzug



### Aufzug

©Manuela Fischer



### Aufzug

©Manuela Fischer

---

BREITE der Bewegungsfläche vor dem Aufzug beim Einstieg: 200 cm

TIEFE der Bewegungsfläche vor dem Aufzug beim Einstieg: 400 cm

Lichte Durchgangsbreite der Aufzugtür: 92 cm

BREITE der Kabine innen: 100 cm

TIEFE der Kabine innen: 230 cm

BREITE der Bewegungsfläche vor dem Aufzug beim Ausstieg: 250 cm

TIEFE der Bewegungsfläche vor dem Aufzug beim Ausstieg: 250 cm

Es gibt kein horizontales Bedientableau.

Die Bedienelemente/Befehlsgeber sind wie folgt angeordnet:

HÖCHSTE Stelle der Bedienelemente: 110 cm

TIEFSTE Stelle der Bedienelemente: 89 cm

Der waagerechte Abstand von der Ecke der Kabine bis zum ersten Bedienelement (mittig) ist 80 cm.

# Flur/Weg/Gang innen

## 1. OG: Weg vom Aufzug zum Restaurant

---



1. OG: Weg vom Aufzug zum Restaurant

©Manuela Fischer



1. OG: Weg vom Aufzug zum Restaurant

©Manuela Fischer

---

Länge des Flurs/Weges/Ganges: 4 m

Mindestbreite des Flurs/Weges/Ganges: 140 cm

Vorhandene Durchgänge sind schmaler als 70 cm.

## EG: Weg von der Rezeption zum Aufzug

---



EG: Weg von der Rezeption zum Aufzug

©Manuela Fischer

---

Länge des Flurs/Weges/Ganges: 10 m

Mindestbreite des Flurs/Weges/Ganges: 250 cm

Die Breite des Weges/Flures ist nicht eingeschränkt.

## 1. OG: Tür vom Restaurant zur Terrasse

---



1. OG: Tür vom Restaurant zur Terrasse

©Manuela Fischer



1. OG: Tür vom Restaurant zur Terrasse

©Manuela Fischer

---

Lichte Breite des Durchgangs: 160 cm

Art der Tür: Zweiflügel

Die Tür wird mit eigenem Kraftaufwand geöffnet. Die Tür wird durch eine Servicekraft geöffnet.

BREITE der kleineren Bewegungsfläche vor/hinter der Tür: 160 cm

TIEFE der kleineren Bewegungsfläche vor/hinter der Tür: 200 cm

Höhe der Türschwelle: 10 cm

Anmerkungen für den Gast: Die Türschwelle wird mit einer Rampe überbrückt

## 1. OG: Terrasse am Restaurant

---



1. OG: Terrasse am Restaurant

©Manuela Fischer



1. OG: Terrasse am Restaurant

©Manuela Fischer



Blick von der Terrasse im 1. OG

©Manuela Fischer

---

Die Terrasse hat die Maße von 30 m Länge und 10 m Breite.

Der Zugang erfolgt vom Restaurant über eine 10 cm hohe Rampe mit geringer Neigung. Unterfahrbare Tische sind nicht vorhanden.

## Öffentliches WC für Menschen mit Behinderung

---



Öffentliches WC für Menschen mit Behinderung

©Manuela Fischer



Öffentliches WC für Menschen mit Behinderung

©Manuela Fischer

# Außenzugang zum Tagungsbereich "Ferrari" und WC für Menschen mit Behinderung

---



Nebeneingang  
zum Tagungsraum  
"Ferrari"

©Manuela Fischer

---

Der Eingang / Zugang ins Gebäude ist stufenlos möglich.

## EG: Öffentliches WC für Menschen mit Behinderungen im Tagungsbereich "Ferrari"

---



EG: Türen zum  
öffentlichen WC  
für Menschen mit  
Behinderungen im  
Tagungsbereich  
"Ferrari"

©Manuela Fischer



EG: Öffentliches  
WC für Menschen  
mit Behinderungen  
im Tagungsbereich  
"Ferrari"

©Manuela Fischer

---

Tür zum öffentlichen WC

Lichte Breite des Durchgangs: 95 cm

Art der Tür: Einflügel

Die Tür wird mit eigenem Kraftaufwand geöffnet.

BREITE der kleineren Bewegungsfläche vor/hinter der Tür: 140 cm

TIEFE der kleineren Bewegungsfläche vor/hinter der Tür: 110 cm

Höhe der Türschwelle: 0 cm

Die Tür öffnet nach außen.

Die WC-Tür ist ohne Schlüssel zu öffnen.

WC

Es ist ein Unisex-WC vorhanden.

Es ist ein WC für Menschen mit Behinderung vorhanden.

Tiefe der WC-Schüssel: 53 cm



BREITE der Bewegungsfläche LINKS neben dem WC: 30 cm

TIEFE der Bewegungsfläche LINKS neben dem WC: 53 cm

BREITE der Bewegungsfläche RECHTS neben dem WC: 110 cm

TIEFE der Bewegungsfläche RECHTS neben dem WC: 53 cm

BREITE der Bewegungsfläche vor dem WC: 80 cm

TIEFE der Bewegungsfläche vor dem WC: 40 cm

Höhe des Toilettensitzes: 52 cm

Es ist ein Haltegriff links vom WC vorhanden.

Höhe des linken Haltegriffes: 85 cm

Länge des linken Haltegriffes: 60 cm

Der Haltegriff links vom WC ist hochklappbar.

Es ist ein Haltegriff rechts vom WC vorhanden.

Höhe des rechten Haltegriffes: 85 cm

Länge des rechten Haltegriffes: 60 cm

Der Haltegriff rechts vom WC ist hochklappbar.

Es sind links und rechts vom WC Haltegriffe vorhanden.

Der Abstand zwischen dem linken und dem rechten Haltegriff beträgt 70 cm.

### **Waschbecken**

BREITE der Bewegungsfläche vor dem Waschbecken: 100 cm

TIEFE der Bewegungsfläche vor dem Waschbecken: 110 cm

Höhe des Waschbeckens (Oberkante vorne): 84 cm

Das Waschbecken ist unterfahrbar in einer Höhe von 67 cm und einer Tiefe von weniger als 30 cm.

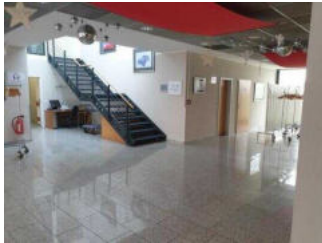
Es ist kein Spiegel vorhanden.

Es ist ein Knopf als Alarmauslöser vorhanden.

Höhe des Alarmauslösers vom Boden: 103 cm

## EG: Weg vom Tagungsraum zum öffentliches WC für Menschen mit Behinderungen

---



EG: Weg vom Tagungsraum "Ferrari" zum öffentliches WC für Menschen mit Behinderungen

©Manuela Fischer

---

Länge des Flurs/Weges/Ganges: 13 m

Mindestbreite des Flurs/Weges/Ganges: 400 cm

Die Breite des Weges/Flures ist nicht eingeschränkt.

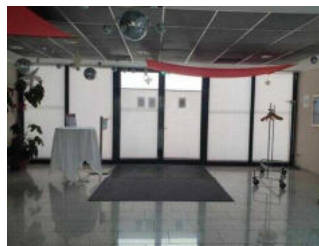
## Eingangstür außen zum Tagungsraum "Ferrari" und WC für Menschen mit Behinderung

---



Eingangstür außen zum Tagungsraum "Ferrari" und WC für Menschen mit Behinderung

©Manuela Fischer



Eingangstür außen zum Tagungsraum "Ferrari" und WC für Menschen mit Behinderung

©Manuela Fischer

---

Lichte Breite des Durchgangs: 220 cm

Art der Tür: Zweiflügel

Die Tür wird mit eigenem Kraftaufwand geöffnet.

BREITE der kleineren Bewegungsfläche vor/hinter der Tür: 200 cm

TIEFE der kleineren Bewegungsfläche vor/hinter der Tür: 400 cm

Höhe der Türschwelle: 0 cm

## EG: Tagungsraum "Ferrari"

---



EG: Tagungsraum  
"Ferrari"

©Manuela Fischer



EG: Tagungsraum  
"Ferrari"

©Manuela Fischer

## Außenzugang zum Tagungsbereich "Ferrari" und WC für Menschen mit Behinderung

---



Nebeneingang  
zum Tagungsraum  
"Ferrari"

©Manuela Fischer

Der Eingang / Zugang ins Gebäude ist stufenlos möglich.

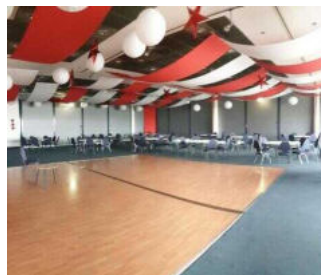
## EG: Tagungsraum "Ferrari"

---



EG: Tagungsraum  
"Ferrari" – Tür

©Manuela Fischer



EG: Tagungsraum  
"Ferrari"

©Manuela Fischer

Tür zum Raum

Lichte Breite des Durchgangs: 220 cm

Art der Tür: Zweiflügel

Die Tür wird mit eigenem Kraftaufwand geöffnet.

BREITE der kleineren Bewegungsfläche vor/hinter der Tür: 200 cm

TIEFE der kleineren Bewegungsfläche vor/hinter der Tür: 400 cm

Höhe der Türschwelle: 0 cm

BREITE des Raums: 20 m

TIEFE des Raums: 25 m

Breite des schmalsten Durchgangs im Raum: 500 cm

## Weg außen vom Parkplatz zum Eingang Tagungsraum "Ferrari"

---



Weg außen vom  
Parkplatz zum  
Eingang Tagungsraum  
"Ferrari"

©Manuela Fischer



Weg außen vom  
Parkplatz zum  
Eingang Tagungsraum  
"Ferrari"

©Manuela Fischer



Weg außen vom  
Parkplatz zum  
Eingang Tagungsraum  
"Ferrari"

©Manuela Fischer

---

Breite des Weges: 300 cm

Länge des Weges: 79 m

Der Weg ist von der Oberflächenbeschaffenheit her erschütterungsarm und leicht begeh- und befahrbar (z.B. Asphalt, engfugige Platten, etc.).

Maximale Längsneigung des Weges: 0 %

Maximale Längsneigung über eine Strecke von 0 m.

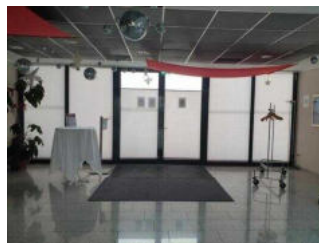
## Eingangstür außen zum Tagungsraum "Ferrari" und WC für Menschen mit Behinderung

---



Eingangstür außen  
zum Tagungsraum  
"Ferrari" und WC  
für Menschen mit  
Behinderung

©Manuela Fischer



Eingangstür außen  
zum Tagungsraum  
"Ferrari" und WC  
für Menschen mit  
Behinderung

©Manuela Fischer

---

Lichte Breite des Durchgangs: 220 cm

Art der Tür: Zweiflügel

Die Tür wird mit eigenem Kraftaufwand geöffnet.

BREITE der kleineren Bewegungsfläche vor/hinter der Tür: 200 cm

TIEFE der kleineren Bewegungsfläche vor/hinter der Tür: 400 cm

Höhe der Türschwelle: 0 cm

## 1. OG: Seminarräume

---



1. OG: Seminarräume

©Manuela Fischer



1. OG: Seminarräume

©Manuela Fischer



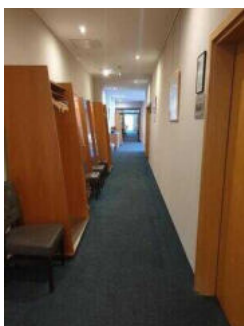
1. OG: Seminarräume

©Manuela Fischer



1. OG: Seminarräume

©Manuela Fischer



1. OG: Seminarräume

©Manuela Fischer

# Raum

## 1. OG: Seminarraum "Jochen Rindt"

---



1. OG: Seminarraum  
"Jochen Rindt"

©Manuela Fischer



1. OG: Seminarraum  
"Jochen Rindt"

©Manuela Fischer



1. OG: Seminarraum  
"Jochen Rindt"

©Manuela Fischer

---

### Tür zum Raum

Lichte Breite des Durchgangs: 210 cm

Art der Tür: Zweiflügel

Die Tür wird mit eigenem Kraftaufwand geöffnet.

BREITE der kleineren Bewegungsfläche vor/hinter der Tür: 200 cm

TIEFE der kleineren Bewegungsfläche vor/hinter der Tür: 180 cm

Höhe der Türschwelle: 0 cm

BREITE des Raums: 5 m

TIEFE des Raums: 7 m

Breite des schmalsten Durchgangs im Raum: 110 cm

Anmerkungen für den Gast: Plätze für Rollstuhlfahrer, werden nach Bedarf eingerichtet.

## 1. OG: Seminarraum "Rolf Stommelen"

---



Seminarraum "Rolf Stommelen" 1.OG

©Manuela Fischer



Seminarraum "Rolf Stommelen" 1.OG

©Manuela Fischer

---

Tür zum Raum

Lichte Breite des Durchgangs: 210 cm

Art der Tür: Zweiflügel

Die Tür wird mit eigenem Kraftaufwand geöffnet.

BREITE der kleineren Bewegungsfläche vor/hinter der Tür: 200 cm

TIEFE der kleineren Bewegungsfläche vor/hinter der Tür: 180 cm

Höhe der Türschwelle: 0 cm

BREITE des Raums: 5 m

TIEFE des Raums: 7 m

Breite des schmalsten Durchgangs im Raum: 200 cm

Anmerkungen für den Gast: Rollstuhlplätze werden auf Wunsch Anforderung eingerichtet.

## 1. OG: Seminarraum "Rudolf Caracciola"

---



1. OG: Seminarraum "Rudolf Caracciola"

©Manuela Fischer



1. OG: Seminarraum "Rudolf Caracciola"

©Manuela Fischer



1. OG: Seminarraum "Rudolf Caracciola"

©Manuela Fischer

---

Tür zum Raum

Lichte Breite des Durchgangs: 205 cm

Art der Tür: Zweiflügel

Die Tür wird mit eigenem Kraftaufwand geöffnet.

BREITE der kleineren Bewegungsfläche vor/hinter der Tür: 200 cm

TIEFE der kleineren Bewegungsfläche vor/hinter der Tür: 180 cm

Höhe der Türschwelle: 0 cm

BREITE des Raums: 9 m

TIEFE des Raums: 20 m

Breite des schmalsten Durchgangs im Raum: 199 cm

## 1. OG: Seminarraum "Bernd Rosemeyer"

---



1. OG: Seminarraum  
"Bernd Rosemeyer"

©Manuela Fischer



1. OG: Seminarraum  
"Bernd Rosemeyer"

©Manuela Fischer

Tür zum Raum

Lichte Breite des Durchgangs: 210 cm

Art der Tür: Zweiflügel

Die Tür wird mit eigenem Kraftaufwand geöffnet.

BREITE der kleineren Bewegungsfläche vor/hinter der Tür: 200 cm

TIEFE der kleineren Bewegungsfläche vor/hinter der Tür: 180 cm

Höhe der Türschwelle: 0 cm

BREITE des Raums: 9 m

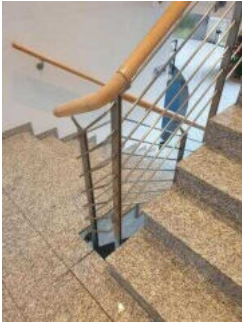
TIEFE des Raums: 20 m

Breite des schmalsten Durchgangs im Raum: 200 cm



## Treppe von EG – 1. OG

---



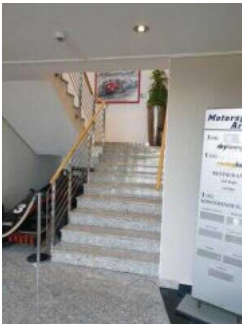
Treppe von EG – 1. OG

©Manuela Fischer



Treppe von EG – 1. OG

©Manuela Fischer



Treppe von EG – 1. OG

©Manuela Fischer

---

Vorhandene Schwellen/Stufen: 30

Höhe der Schwellen/Stufen: 18 cm

Die Treppe hat keine geraden Läufe.

Die Treppe hat beidseitige Handläufe.

## Aufzug

---



Aufzug

©Manuela Fischer



Aufzug

©Manuela Fischer

---

BREITE der Bewegungsfläche vor dem Aufzug beim Einstieg: 200 cm

TIEFE der Bewegungsfläche vor dem Aufzug beim Einstieg: 400 cm

Lichte Durchgangsbreite der Aufzugtür: 92 cm

BREITE der Kabine innen: 100 cm

TIEFE der Kabine innen: 230 cm

BREITE der Bewegungsfläche vor dem Aufzug beim Ausstieg: 250 cm

TIEFE der Bewegungsfläche vor dem Aufzug beim Ausstieg: 250 cm

Es gibt kein horizontales Bedientableau.

Die Bedienelemente/Befehlsgeber sind wie folgt angeordnet:

HÖCHSTE Stelle der Bedienelemente: 110 cm

TIEFSTE Stelle der Bedienelemente: 89 cm

Der waagerechte Abstand von der Ecke der Kabine bis zum ersten Bedienelement (mittig) ist 80 cm.

## Flur/Weg/Gang innen

### EG: Weg von der Rezeption zum Aufzug

---



EG: Weg von der  
Rezeption zum  
Aufzug

©Manuela Fischer

---

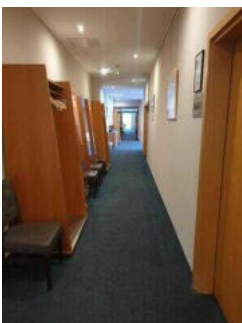
Länge des Flurs/Weges/Ganges: 10 m

Mindestbreite des Flurs/Weges/Ganges: 250 cm

Die Breite des Weges/Flures ist nicht eingeschränkt.

### 1. OG: Weg vom Aufzug zu den Seminarräumen

---



1. OG: Weg vom  
Aufzug zu den  
Seminarräumen

©Manuela Fischer

---

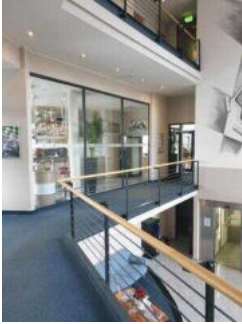
Länge des Flurs/Weges/Ganges: 33 m

Mindestbreite des Flurs/Weges/Ganges: 130 cm

Die Breite des Weges/Flures ist nicht eingeschränkt.

## 1. OG: Weg von der Treppe zu den Seminarräumen

---



1. OG: Weg von der Treppe zu den Seminarräumen

©Manuela Fischer



1. OG: Weg von der Treppe zu den Seminarräumen

©Manuela Fischer

---

Länge des Flurs/Weges/Ganges: 25 m

Mindestbreite des Flurs/Weges/Ganges: 130 cm

Die Breite des Weges/Flures ist nicht eingeschränkt.

## 3. OG: Tagungsraum "Sky Lounge"

---



3. OG: Tagungsraum "Sky Lounge"

©Manuela Fischer



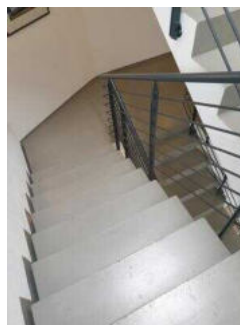
3. OG: Tagungsraum "Sky Lounge"

©Manuela Fischer



3. OG: Tagungsraum "Sky Lounge"

©Manuela Fischer



3. OG: Tagungsraum "Sky Lounge"

©Manuela Fischer

### 3. OG: Tagungsraum "Sky Lounge"

---



3. OG: Tagungsraum  
"Sky Lounge"

©Manuela Fischer



3. OG: Tagungsraum  
"Sky Lounge"

©Manuela Fischer



3. OG: Tagungsraum  
"Sky Lounge"

©Manuela Fischer



3. OG: Tagungsraum  
"Sky Lounge"

©Manuela Fischer

---

Tür zum Raum

Lichte Breite des Durchgangs: 210 cm

Art der Tür: Zweiflügel

Die Tür wird mit eigenem Kraftaufwand geöffnet.

BREITE der kleineren Bewegungsfläche vor/hinter der Tür: 200 cm

TIEFE der kleineren Bewegungsfläche vor/hinter der Tür: 100 cm

Höhe der Türschwelle: 0 cm

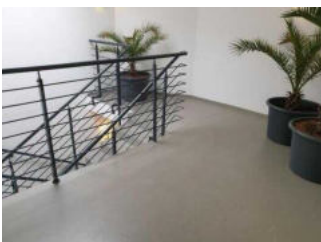
BREITE des Raums: 7 m

TIEFE des Raums: 15 m

Breite des schmalsten Durchgangs im Raum: 139 cm

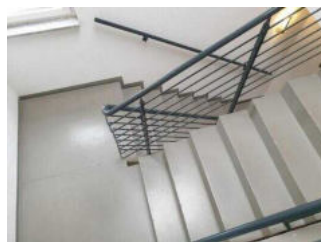
### Treppe EG-3. OG

---



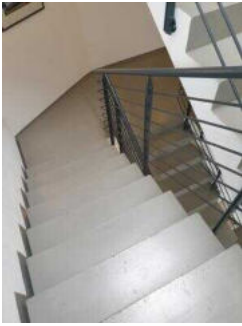
Treppe

©Manuela Fischer



Treppe

©Manuela Fischer



## Treppe

©Manuela Fischer

---

Vorhandene Schwellen/Stufen: 48

Höhe der Schwellen/Stufen: 17 cm

Die Treppe hat gerade Läufe.

Die Treppe hat beidseitige Handläufe.

## Aufzug



## Aufzug

©Manuela Fischer



## Aufzug

©Manuela Fischer

---

BREITE der Bewegungsfläche vor dem Aufzug beim Einstieg: 200 cm

TIEFE der Bewegungsfläche vor dem Aufzug beim Einstieg: 400 cm

Lichte Durchgangsbreite der Aufzugtür: 92 cm

BREITE der Kabine innen: 100 cm

TIEFE der Kabine innen: 230 cm

BREITE der Bewegungsfläche vor dem Aufzug beim Ausstieg: 250 cm

TIEFE der Bewegungsfläche vor dem Aufzug beim Ausstieg: 250 cm

Es gibt kein horizontales Bedientableau.

Die Bedienelemente/Befehlsgeber sind wie folgt angeordnet:

HÖCHSTE Stelle der Bedienelemente: 110 cm

TIEFSTE Stelle der Bedienelemente: 89 cm

Der waagerechte Abstand von der Ecke der Kabine bis zum ersten Bedienelement (mittig) ist 80 cm.

## Flur/Weg/Gang innen

### 3. OG: Weg vom Aufzug zum Tagungsraum "Sky Lounge"

---



3. OG: Weg vom Aufzug zum Tagungsraum "Sky Lounge"

©Manuela Fischer



3. OG: Weg vom Aufzug zum Tagungsraum "Sky Lounge"

©Manuela Fischer

---

Länge des Flurs/Weges/Ganges: 10 m

Mindestbreite des Flurs/Weges/Ganges: 200 cm

Vorhandene Durchgänge sind mindestens 88 cm breit.

### EG: Weg von der Rezeption zum Aufzug

---



EG: Weg von der Rezeption zum Aufzug

©Manuela Fischer

---

Länge des Flurs/Weges/Ganges: 10 m

Mindestbreite des Flurs/Weges/Ganges: 250 cm

Die Breite des Weges/Flures ist nicht eingeschränkt.

## Sauna

---



Sauna

©Manuela Fischer



Sauna

©Manuela Fischer

---



Sauna

©Manuela Fischer



Sauna

©Manuela Fischer

---

## EG: Sauna

---



EG: Sauna

©Manuela Fischer



EG: Sauna

©Manuela Fischer



EG: Sauna

©Manuela Fischer

---

### Tür zur Sauna

Lichte Breite des Durchgangs: 70 cm

Art der Tür: Einflügel

Die Tür wird mit eigenem Kraftaufwand geöffnet.

BREITE der kleineren Bewegungsfläche vor/hinter der Tür: 100 cm

TIEFE der kleineren Bewegungsfläche vor/hinter der Tür: 95 cm

Höhe der Türschwelle: 0 cm

BREITE der Bewegungsfläche vor der unteren Sitzbank: 100 cm

TIEFE der Bewegungsfläche vor der unteren Sitzbank: 85 cm

Es wird ein Saunarollstuhl bereitgehalten.

## Flur/Weg/Gang innen

### EG: Weg durch die Lobby zum Saunabereich

---



EG: Weg durch die Lobby zum Saunabereich

©Manuela Fischer

---

Länge des Flurs/Weges/Ganges: 15 m

Mindestbreite des Flurs/Weges/Ganges: 250 cm

Die Breite des Weges/Flures ist nicht eingeschränkt.

### EG: Weg vom Eingang Saunabereich zur Sauna mit Ruheraum

---



EG: Weg vom Eingang Saunabereich zur Sauna mit Ruheraum

©Manuela Fischer



EG: Weg vom Eingang Saunabereich zur Sauna mit Ruheraum

©Manuela Fischer

---

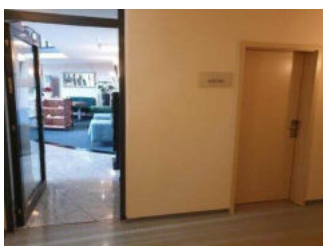
Länge des Flurs/Weges/Ganges: 20 m

Mindestbreite des Flurs/Weges/Ganges: 115 cm

Vorhandene Durchgänge sind mindestens 88 cm breit.

### EG: Tür zum Saunabereich

---



EG: Tür zum Saunabereich

©Manuela Fischer



EG: Tür zum Saunabereich

©Manuela Fischer

---

Lichte Breite des Durchgangs: 105 cm



Art der Tür: Einflügel

Die Tür wird mit eigenem Kraftaufwand geöffnet.

BREITE der kleineren Bewegungsfläche vor/hinter der Tür: 180 cm

TIEFE der kleineren Bewegungsfläche vor/hinter der Tür: 200 cm

Höhe der Türschwelle: 0 cm

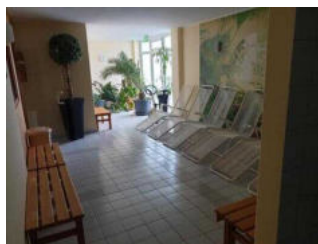
## EG: Ruheraum im Saunabereich

---



EG: Duschen im Saunabereich

©Manuela Fischer



EG: Ruheraum im Saunabereich

©Manuela Fischer

---

Der Ruheraum ist 4,5 x 8m groß.

Er ist mit 6 Liegen und 2 Bänken ausgestattet und ohne Absatz zu erreichen

## Hilfsmittel

### Alarm/Hilfsmittel – Erstgespräch

Aufzug: Lift von der 1. bis 3. Etage

Ein abgehender Notruf im Aufzug wird akustisch bestätigt, z.B. durch eine Gegensprechanlage.

Assistenzhunde (Begleithunde, Blindenführhunde etc.) dürfen in alle relevanten Bereiche/Räume des Betriebes/Angebotes mitgebracht werden.

Es werden Hilfsmittel angeboten.

Lesehilfen (Lesebrille, Lupen etc.),