
Hotel Restaurant "Stolberger Hof"

Markt 6
06536 Stolberg im Südharz

Tel: +49 34654-320
Fax: +49 34654855890

info@stolberger-hof.de
www.stolbergerhof.de

Informationen für Menschen mit Gehbehinderung und Rollstuhlfahrer

Die Informationen zur Barrierefreiheit wurden am 19. Oktober 2021 im Rahmen des Systems "Reisen für Alle" erhoben.

Detailinformationen zu Treppen, Aufzügen / Treppenliften, Rampen, Automaten und speziellen Türen auf dem Weg zu einzelnen Bereichen finden Sie in der entsprechenden Kategorie.

Fotos zur Einrichtung



Hotel Restaurant
"Stolberger Hof"

©Manuela Fischer



Hotel Restaurant
"Stolberger Hof"

©Manuela Fischer



Hotel Restaurant
"Stolberger Hof",
Elschner Stuben

©Manuela Fischer

Parken



Parken

©Manuela Fischer



Parken

©Manuela Fischer

Parkplatz hinter dem Haus



Parkplatz

©Manuela Fischer



Parkplatz

©Manuela Fischer

Es ist ein Parkplatz vorhanden.

Es ist mindestens 1 Parkplatz für Menschen mit Behinderung vorhanden.

Es gibt 2 Stellplatz/-plätze für Menschen mit Behinderung.

Stellplatzbreite: 350 cm

Stellplatzlänge: 500 cm

Der Parkplatz ist von der Oberflächenbeschaffenheit her erschütterungsarm und leicht begeh- und befahrbar (z.B. Asphalt, engfugige Platten, etc.).

Entfernung des Stellplatzes/der Stellplätze für Menschen mit Behinderung zum Eingangsbereich: 40 m

Der Stellplatz / die Stellplätze für Menschen mit Behinderung ist/sind gekennzeichnet.

Weg vom Parkplatz für Menschen mit Behinderung zum Hoteleingang

Breite des Weges: 250 cm

Länge des Weges: 40 m

Der Weg ist von der Oberflächenbeschaffenheit her erschütterungsarm und leicht begeh- und befahrbar (z.B. Asphalt, engfugige Platten, etc.).

Maximale Längsneigung des Weges: 0 %

Maximale Längsneigung über eine Strecke von 40 m.

Anmerkungen für den Gast: Auf diesem Weg muss eine vielbefahrene Straße überquert werden.

ÖPNV

Bushaltestelle Am Markt

Es gibt eine Haltestelle des öffentlichen Personennahverkehrs (ÖPNV) in max. 100m Entfernung vom Eingang/Zugang.

Entfernung der Haltestelle für Menschen mit Behinderung zum Eingangsbereich: 40 m

Breite der Bewegungsfläche entlang des Bahn-/Bussteigs/Schiffsanlegers: 200 cm

Es sind keine Sitzgelegenheiten vorhanden.

Schriftliche Haltestelleninformationen sind vorhanden.

Haupthaus: Eingang



Haupthaus: Eingang

©Manuela Fischer



Haupthaus: Eingang

©Manuela Fischer



Haupthaus: Eingang

©Manuela Fischer

Hoteleingang



Hoteleingang

©Manuela Fischer



Hoteleingang

©Manuela Fischer

Der Eingang / Zugang ist nicht stufenlos möglich.

Eingangstür

Lichte Breite des Durchgangs: 190 cm

Art der Tür: Zweiflügel

Die Tür wird mit eigenem Kraftaufwand geöffnet.

BREITE der kleineren Bewegungsfläche vor/hinter der Tür: 200 cm

TIEFE der kleineren Bewegungsfläche vor/hinter der Tür: 150 cm

Höhe der Türschwelle: 2 cm

Stufen am Eingang



Stufen am Eingang

©Manuela Fischer



Stufen am Eingang

©Manuela Fischer

Vorhandene Schwellen/Stufen: 2

Höhe der Schwellen/Stufen: 16 cm

Die Treppe hat gerade Läufe.

Die Treppe hat keinen Handlauf.

Windfang am Hoteleingang



Windfang am Hoteleingang

©Manuela Fischer

Länge des Flurs/Weges/Ganges: 150 m

Mindestbreite des Flurs/Weges/Ganges: 200 cm

Die Breite des Weges/Flures ist nicht eingeschränkt.

2. Tür innen am Hoteleingang



2. Tür innen am Hoteleingang

©Manuela Fischer



2. Tür innen am Hoteleingang

©Manuela Fischer

Lichte Breite des Durchgangs: 90 cm

Art der Tür: Einflügel

Die Tür wird mit eigenem Kraftaufwand geöffnet.

BREITE der kleineren Bewegungsfläche vor/hinter der Tür: 200 cm

TIEFE der kleineren Bewegungsfläche vor/hinter der Tür: 150 cm

Höhe der Türschwelle: 0 cm

Rezeption



Rezeption

©Manuela Fischer



Rezeption

©Manuela Fischer

Rezeption



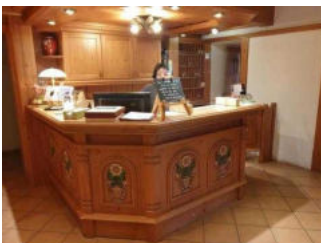
Rezeption

©Manuela Fischer



Rezeption

©Manuela Fischer



Rezeption

©Manuela Fischer

BREITE der Bewegungsfläche vor dem Schalter/Tresen/der Kasse: 250 cm

TIEFE der Bewegungsfläche vor dem Schalter/Tresen/der Kasse: 250 cm

Der Schalter/Tresen/die Kasse ist an der höchsten Stelle 112 cm hoch.

Der Schalter/Tresen/die Kasse ist an der niedrigsten Stelle 112 cm hoch.

Es ist eine andere, gleichwertige Kommunikationsmöglichkeit im Sitzen vorhanden.

Weg vom Eingang zur Rezeption



Weg vom Eingang zur
Rezeption

©Manuela Fischer



Weg vom Eingang zur
Rezeption

©Manuela Fischer

Länge des Flurs/Weges/Ganges: 12 m

Mindestbreite des Flurs/Weges/Ganges: 250 cm

Die Breite des Weges/Flures ist nicht eingeschränkt.

Haupthaus: Frühstücksraum im Juliana-Saal



Weg durch die
"Elschner Stuben"
zum Frühstücksraum
im Juliana-Saal

©Manuela Fischer



Haupthaus:
Frühstücksraum im
Juliana-Saal

©Manuela Fischer



Haupthaus:
Frühstücksraum im
Juliana-Saal

©Manuela Fischer



Haupthaus:
Frühstücksraum im
Juliana-Saal

©Manuela Fischer

Haupthaus: Frühstücksraum im Juliana-Saal



Haupthaus:
Frühstücksraum im
Juliana-Saal

©Manuela Fischer



Haupthaus:
Frühstücksraum im
Juliana-Saal

©Manuela Fischer



Haupthaus:
Frühstücksraum im
Juliana-Saal

©Manuela Fischer



Haupthaus:
Frühstücksraum im
Juliana-Saal

©Manuela Fischer

Tür zum Speiseraum

Lichte Breite des Durchgangs: 108 cm

Art der Tür: Einflügel

Die Tür wird mit eigenem Kraftaufwand geöffnet. Die Tür wird durch eine Servicekraft geöffnet.

BREITE der kleineren Bewegungsfläche vor/hinter der Tür: 200 cm

TIEFE der kleineren Bewegungsfläche vor/hinter der Tür: 200 cm

Höhe der Türschwelle: 0 cm

Breite des schmalsten Durchgangs im Raum: 97 cm

Es sind unterfahrbare Tische (Maximalhöhe 80 cm, Unterfahrbarkeit in einer Höhe von 67 cm und einer Tiefe von 30 cm) vorhanden.

Anzahl: ca. 12 Tisch/Tische

Anmerkungen für den Gast: Das Buffett ist 75 cm hoch.

Weg von der Rezeption durch die "Elschner Stuben" zum Juliana-Saal



Weg von der
Rezeption zum
Restaurant "Elschner
Stuben"

©Manuela Fischer



Tür ins Restaurant
"Elschner Stuben"

©Manuela Fischer



Weg durch die
"Elschner Stuben"
zum Juliana-Saal

©Manuela Fischer



Weg durch die
"Elschner Stuben"
zum Juliana-Saal
(hinten im Bild
beleuchtet)

©Manuela Fischer

Länge des Flurs/Weges/Ganges: 20 m

Mindestbreite des Flurs/Weges/Ganges: 100 cm

Vorhandene Durchgänge sind mindestens 78 cm breit.

Haupthaus, 1. OG: Zimmer 27 mit Bad



Haupthaus, 1. OG:
Zimmer 27 mit Bad

©Manuela Fischer



Haupthaus, 1. OG:
Zimmer 27 mit Bad

©Manuela Fischer



Haupthaus, 1. OG:
Zimmer 27 mit Bad

©Manuela Fischer



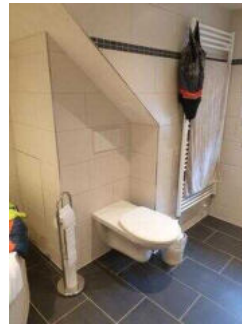
Haupthaus, 1. OG:
Zimmer 27 mit Bad

©Manuela Fischer



Haupthaus, 1. OG:
Zimmer 27 mit Bad

©Manuela Fischer



Haupthaus, 1. OG:
Zimmer 27 mit Bad

©Manuela Fischer

Haupthaus, 1. OG: Zimmer 27



Haupthaus, 1. OG:
Zimmer 27

©Manuela Fischer



Haupthaus, 1. OG:
Zimmer 27

©Manuela Fischer



Haupthaus, 1. OG:
Zimmer 27

©Manuela Fischer



Haupthaus, 1. OG:
Zimmer 27

©Manuela Fischer



Haupthaus, 1. OG:
Zimmer 27

©Manuela Fischer



Haupthaus, 1. OG:
Zimmer 27

©Manuela Fischer

Tür zum Schlafräum

Lichte Breite des Durchgangs: 82 cm

Art der Tür: Einflügel

Die Tür wird mit eigenem Kraftaufwand geöffnet.

Die kleinere Bewegungsfläche vor/hinter der Tür ist 190 cm tief und 153 cm breit.

Höhe der Türschwelle: 0 cm

Zimmertyp: Doppelzimmer

BREITE der Bewegungsfläche vor wesentlichen, immobilen (feststehenden) Einrichtungsgegenständen (z.B. Schrank): 190 cm

TIEFE der Bewegungsfläche vor wesentlichen, immobilen (feststehenden) Einrichtungsgegenständen (z.B. Schrank): 153 cm

Breite des schmalsten Durchgangs im Schlafräum: 104 cm

BREITE der Bewegungsfläche links neben dem Bett: 92 cm

TIEFE der Bewegungsfläche links neben dem Bett: 200 cm

BREITE der Bewegungsfläche rechts neben dem Bett: 100 cm

TIEFE der Bewegungsfläche rechts neben dem Bett: 200 cm

Das Bett ist nicht auf einer Längsseite in seiner gesamten Tiefe und in einer Höhe von mind. 15 cm unterfahrbar.

Maximale Höhe des Bettes: 55 cm

Breite des Bettes: 180 cm

Anmerkungen für den Gast: Im Vorflur des Zimmers steht der Schrank. Die Bewegungsfläche ist 190 cm x 153 cm groß.

Es gibt insgesamt 2 barrierefrei konzipierte Zimmer im Betrieb.

Haupthaus: Bad im Zimmer 27



Haupthaus: Bad im Zimmer 27

©Manuela Fischer



Haupthaus: Bad im Zimmer 27

©Manuela Fischer



Haupthaus: Bad im Zimmer 27

©Manuela Fischer



Haupthaus: Bad im Zimmer 27

©Manuela Fischer



Haupthaus: Bad im Zimmer 27

©Manuela Fischer

Tür zum Badezimmer

Lichte Breite des Durchgangs: 82 cm

Art der Tür: Einflügel

Die Tür wird mit eigenem Kraftaufwand geöffnet.

Die kleinere Bewegungsfläche vor/hinter der Tür ist 180 cm tief und 130 cm breit.

Höhe der Türschwelle: 0 cm

Die Tür öffnet nach außen.

WC

Tiefe der WC-Schüssel: 70 cm

BREITE der Bewegungsfläche links neben dem WC: 80 cm

TIEFE der Bewegungsfläche links neben dem WC: 70 cm

BREITE der Bewegungsfläche rechts neben dem WC: 110 cm

TIEFE der Bewegungsfläche rechts neben dem WC: 70 cm

BREITE der Bewegungsfläche vor dem WC: 180 cm

TIEFE der Bewegungsfläche vor dem WC: 73 cm

Höhe des Toilettensitzes: 47 cm

Es gibt keinen Haltegriff links vom WC.

Es gibt keinen Haltegriff rechts vom WC.

Waschbecken

BREITE der Bewegungsfläche vor dem Waschbecken: 170 cm

TIEFE der Bewegungsfläche vor dem Waschbecken: 120 cm

Höhe des Waschbeckens (Oberkante vorne): 79 cm

Das Waschbecken ist unterfahrbar in einer Höhe von 67 cm und einer Tiefe von mindestens 30 cm.

Der Spiegel ist im Stehen und Sitzen einsehbar.

Dusche

Höhenunterschied zwischen der Oberkante Duschplatz/Duschwanne und dem angrenzenden Bodenbereich: 0 cm

BREITE der Bewegungsfläche in der Dusche: 90 cm

TIEFE der Bewegungsfläche in der Dusche: 130 cm

Es ist ein Duschsitz vorhanden oder kann bei Bedarf bereitgestellt werden (fest installiert, klappbar, einhängbar oder mobil und stabil).

Es sind keine Haltegriffe in der Dusche vorhanden.

Höhe der Duscharmatur: 100 cm

Es ist kein Alarmauslöser (Schnur, Knopf) vorhanden.

Haupthaus: Treppe ins 1. OG



Haupthaus: Treppe

©Manuela Fischer



Haupthaus: Treppe

©Manuela Fischer



Haupthaus: Treppe

©Manuela Fischer



Haupthaus: Treppe

©Manuela Fischer

Vorhandene Schwellen/Stufen: 19

Höhe der Schwellen/Stufen: 17 cm

Die Treppe hat gerade Läufe.

Die Treppe hat einen einseitigen Handlauf.

Anmerkungen für den Gast: Zwischen den Treppen gibt es kleine Zwischenflure/Podeste.

Haupthaus: Aufzug



Haupthaus: 1. Aufzug von EG-2.UG

©Manuela Fischer



Haupthaus: 1. Aufzug von EG-2.UG

©Manuela Fischer



Haupthaus: 1. Aufzug von EG-2.UG

©Manuela Fischer

BREITE der Bewegungsfläche vor dem Aufzug beim Einstieg: 150 cm

TIEFE der Bewegungsfläche vor dem Aufzug beim Einstieg: 150 cm

Lichte Durchgangsbreite der Aufzugtür: 90 cm

BREITE der Kabine innen: 107 cm

TIEFE der Kabine innen: 145 cm

BREITE der Bewegungsfläche vor dem Aufzug beim Ausstieg: 120 cm

TIEFE der Bewegungsfläche vor dem Aufzug beim Ausstieg: 170 cm

Es gibt kein horizontales Bedientableau.

Die Bedienelemente/Befehlsgeber sind wie folgt angeordnet:

HÖCHSTE Stelle der Bedienelemente: 130 cm

TIEFSTE Stelle der Bedienelemente: 100 cm

Der waagerechte Abstand von der Ecke der Kabine bis zum ersten Bedienelement (mittig) ist 55 cm.

Haupthaus, 1. OG: Weg vom Aufzug / Treppe zu Zimmer 27



Haupthaus, 1. OG: Weg vom Aufzug / Treppe zu Zimmer 27

©Manuela Fischer



Haupthaus, 1. OG: Weg vom Aufzug / Treppe zu Zimmer 27

©Manuela Fischer

Länge des Flurs/Weges/Ganges: 4 m

Mindestbreite des Flurs/Weges/Ganges: 150 cm

Die Breite des Weges/Flures ist nicht eingeschränkt.

Anmerkungen für den Gast: Auf diesem Flur gibt es nur zwei Zimmer, Nr. 27 und Nr. 28.

Haupthaus: Restaurant "Elschner Stuben"



Haupthaus:
Restaurant "Elschner
Stuben"

©Manuela Fischer



Haupthaus:
Restaurant "Elschner
Stuben"

©Manuela Fischer



Haupthaus:
Restaurant "Elschner
Stuben"

©Manuela Fischer

Haupthaus: Restaurant "Elschner Stuben"



Haupthaus:
Restaurant "Elschner
Stuben"

©Manuela Fischer



Haupthaus:
Restaurant "Elschner
Stuben"

©Manuela Fischer



Haupthaus:
Restaurant "Elschner
Stuben"

©Manuela Fischer



Haupthaus:
Restaurant "Elschner
Stuben"

©Manuela Fischer



Haupthaus:
Restaurant "Elschner
Stuben"

©Manuela Fischer

Tür zum Speiseraum

Lichte Breite des Durchgangs: 80 cm

Art der Tür: Einflügel

Die Tür wird mit eigenem Kraftaufwand geöffnet.

BREITE der kleineren Bewegungsfläche vor/hinter der Tür: 80 cm

TIEFE der kleineren Bewegungsfläche vor/hinter der Tür: 150 cm

Höhe der Türschwelle: 0 cm

Breite des schmalsten Durchgangs im Raum: 100 cm

Es sind unterfahrbare Tische (Maximalhöhe 80 cm, Unterfahrbarkeit in einer Höhe von 67 cm und einer Tiefe von 30 cm) vorhanden.

Anzahl: ca. 9 Tisch/Tische

Weg von der Rezeption zum Gastraum "Elschner Stuben"



Weg von der
Rezeption zum
Gastraum "Elschner
Stuben"

©Manuela Fischer



Weg von der
Rezeption zum
Gastraum "Elschner
Stuben"

©Manuela Fischer

Länge des Flurs/Weges/Ganges: 5 m

Mindestbreite des Flurs/Weges/Ganges: 200 cm

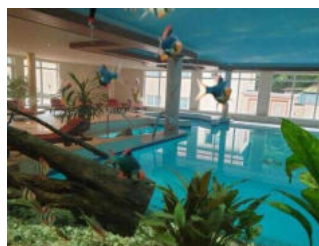
Vorhandene Durchgänge sind mindestens 70 cm breit.

Haupthaus, 1. UG: Schwimmbad



Haupthaus, 1. UG:
Schwimmbad

©Manuela Fischer



Haupthaus, 1. UG:
Schwimmbad

©Manuela Fischer



Haupthaus, 1. UG:
Schwimmbad

©Manuela Fischer



Haupthaus, 1. UG:
Schwimmbad

©Manuela Fischer

1. UG: Schwimmbad



Tür zum Schwimmbad

©Manuela Fischer



Ruhezone im Bad

©Manuela Fischer



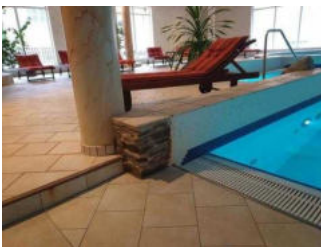
1. UG: Schwimmbad

©Manuela Fischer



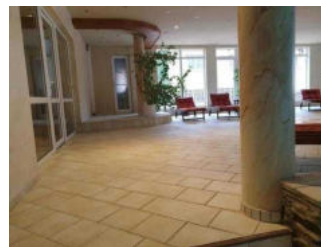
flache Treppenstufen
ins Becken

©Manuela Fischer



links und rechts
eine Stufe, bevor
der ebenerdige
Beckenrand erreicht
wird

©Manuela Fischer



1. UG: Schwimmbad

©Manuela Fischer

Schwimmbad

Das Becken befindet sich im Innenbereich.

Zum Einstieg in das Becken gibt es flache Treppenstufen mit Handlauf.

Anmerkungen für den Gast: Um zum ebenerdigen Beckenrand zu gelangen, muss links und rechts am Becken eine 7 cm hohe Stufe überwunden werden.

Haupthaus: Aufzug



Haupthaus: 1. Aufzug
von EG-2.UG

©Manuela Fischer



Haupthaus: 1. Aufzug
von EG-2.UG

©Manuela Fischer



Haupthaus: 1. Aufzug
von EG-2.UG

©Manuela Fischer

BREITE der Bewegungsfläche vor dem Aufzug beim Einstieg: 150 cm

TIEFE der Bewegungsfläche vor dem Aufzug beim Einstieg: 150 cm

Lichte Durchgangsbreite der Aufzugtür: 90 cm

BREITE der Kabine innen: 107 cm

TIEFE der Kabine innen: 145 cm

BREITE der Bewegungsfläche vor dem Aufzug beim Ausstieg: 120 cm

TIEFE der Bewegungsfläche vor dem Aufzug beim Ausstieg: 170 cm

Es gibt kein horizontales Bedientableau.

Die Bedienelemente/Befehlsgeber sind wie folgt angeordnet:

HÖCHSTE Stelle der Bedienelemente: 130 cm

TIEFSTE Stelle der Bedienelemente: 100 cm

Der waagerechte Abstand von der Ecke der Kabine bis zum ersten Bedienelement (mittig) ist 55 cm.

Flur/Weg/Gang innen

1. UG: Weg vom Aufzug zur Flurtür Richtung Schwimmbad



1. UG: Flur vom Aufzug zur Flurtür Richtung Schwimmbad

©Manuela Fischer



1. UG: Flur vom Aufzug zur Flurtür Richtung Schwimmbad

©Manuela Fischer

Länge des Flurs/Weges/Ganges: 8 m

Mindestbreite des Flurs/Weges/Ganges: 122 cm

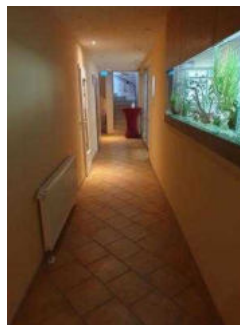
Die Breite des Weges/Flures ist nicht eingeschränkt.

1. UG: Weg von Flurtür aus Richtung Aufzug zum Eingang Schwimmbad



1. UG: Weg von Flurtür aus Richtung Aufzug zum Eingang Schwimmbad

©Manuela Fischer



1. UG: Weg von Flurtür aus Richtung Aufzug zum Eingang Schwimmbad

©Manuela Fischer

Länge des Flurs/Weges/Ganges: 12 m

Mindestbreite des Flurs/Weges/Ganges: 130 cm

Vorhandene Durchgänge sind mindestens 88 cm breit.

Tür

1. UG: Eingangstür zum Schwimmbad



1. UG: Eingangstür zum Schwimmbad

©Manuela Fischer



1. UG: Eingangstür zum Schwimmbad

©Manuela Fischer



1. UG: Eingangstür zum Schwimmbad

©Manuela Fischer



1. UG: Eingangstür zum Schwimmbad

©Manuela Fischer

Lichte Breite des Durchgangs: 84 cm

Art der Tür: Einflügel

Die Tür wird mit eigenem Kraftaufwand geöffnet.

BREITE der kleineren Bewegungsfläche vor/hinter der Tür: 180 cm

TIEFE der kleineren Bewegungsfläche vor/hinter der Tür: 120 cm

Höhe der Türschwelle: 5 cm

1. UG: Flurtür Richtung Schwimmbad



1. UG: Flurtür Richtung Schwimmbad, von außen

©Manuela Fischer



1. UG: Flurtür Richtung Schwimmbad, von innen

©Manuela Fischer

Lichte Breite des Durchgangs: 93 cm

Art der Tür: Einflügel

Die Tür wird mit eigenem Kraftaufwand geöffnet.

BREITE der kleineren Bewegungsfläche vor/hinter der Tür: 122 cm

TIEFE der kleineren Bewegungsfläche vor/hinter der Tür: 200 cm

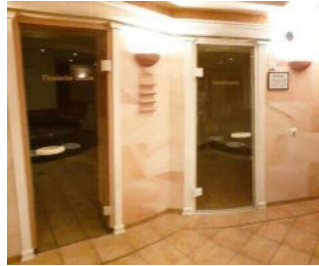
Höhe der Türschwelle: 0 cm

Haupthaus, 2.UG: Saunabereich



Haupthaus, 2.UG:
Saunabereich

©Manuela Fischer



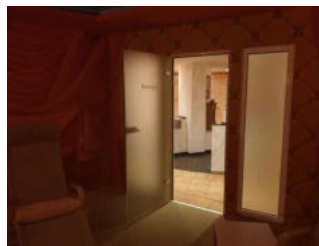
Haupthaus, 2.UG:
Saunabereich

©Manuela Fischer



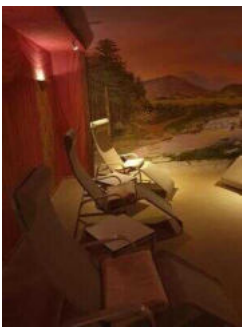
Haupthaus, 2.UG:
Saunabereich

©Manuela Fischer



Haupthaus, 2.UG:
Saunabereich

©Manuela Fischer



Haupthaus, 2.UG:
Saunabereich

©Manuela Fischer

2. UG, Saunabereich: Eingang



UG: Eingang in den Saunabereich

©Manuela Fischer

Der Eingang / Zugang ins Gebäude ist stufenlos möglich.

Eingangstür

Lichte Breite des Durchgangs: 86 cm

Art der Tür: Einflügel

Die Tür wird mit eigenem Kraftaufwand geöffnet.

BREITE der kleineren Bewegungsfläche vor/hinter der Tür: 200 cm

TIEFE der kleineren Bewegungsfläche vor/hinter der Tür: 150 cm

Höhe der Türschwelle: 0 cm

2. UG, Saunabereich: Kaltdusche



UG, Saunabereich:
Eingang in die
Kaltdusche

©Manuela Fischer



UG, Saunabereich:
Kaltdusche

©Manuela Fischer



UG, Saunabereich:
Kaltdusche

©Manuela Fischer



UG, Saunabereich:
Kaltdusche

©Manuela Fischer

Dusche

Höhenunterschied zwischen der Oberkante Duschplatz/Duschwanne und dem angrenzenden Bodenbereich: 0 cm

BREITE der Bewegungsfläche in der Dusche: 117 cm

TIEFE der Bewegungsfläche in der Dusche: 120 cm

Es ist kein Duschsitz vorhanden oder bei Bedarf bereitstellbar.

Es sind keine Haltegriffe in der Dusche vorhanden.

Höhe der Duscharmatur: 100 cm

Es ist kein Alarmauslöser (Schnur, Knopf) vorhanden.

Anmerkungen für den Gast: Der Zugang zur Dusche ist 93 cm breit, der direkte Eingang in die Dusche ist 80 cm breit.

Raum

2. UG, Saunabereich: Ruheraum



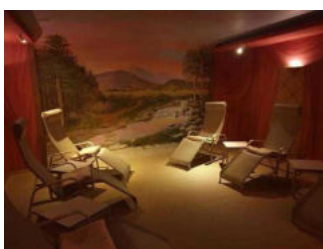
UG, Saunabereich:
Ruheraum

©Manuela Fischer



UG, Saunabereich:
Ruheraum

©Manuela Fischer



UG, Saunabereich:
Ruheraum

©Manuela Fischer

Tür zum Raum

Lichte Breite des Durchgangs: 72 cm

Art der Tür: Einflügel

Die Tür wird mit eigenem Kraftaufwand geöffnet.

BREITE der kleineren Bewegungsfläche vor/hinter der Tür: 150 cm

TIEFE der kleineren Bewegungsfläche vor/hinter der Tür: 150 cm

Höhe der Türschwelle: 0 cm

BREITE des Raums: 6 m

TIEFE des Raums: 8 m

Breite des schmalsten Durchgangs im Raum: 200 cm

2. UG: Saunabereich



UG: Saunabereich

©Manuela Fischer



UG: Saunabereich

©Manuela Fischer



UG: Saunabereich

©Manuela Fischer

BREITE des Raums: 6 m

TIEFE des Raums: 8 m

Breite des schmalsten Durchgangs im Raum: 133 cm

Anmerkungen für den Gast: In der Mitte des Raumes befinden sich in einem Halbkreis Sitzgelegenheiten und Fußbecken. Von hier gelangt man in die drei Saunen, in die Duschen und in den Ruheraum.

2. UG: Massageraum 2



2. UG: Massageraum 2

©Manuela Fischer



2. UG: Massageraum 2, Wartebereich im Flur

©Manuela Fischer

Tür zum Raum

Lichte Breite des Durchgangs: 70 cm

Art der Tür: Einflügel

Die Tür wird mit eigenem Kraftaufwand geöffnet.

BREITE der kleineren Bewegungsfläche vor/hinter der Tür: 150 cm

TIEFE der kleineren Bewegungsfläche vor/hinter der Tür: 100 cm

Höhe der Türschwelle: 0 cm

BREITE des Raums: 4 m

TIEFE des Raums: 4 m

Breite des schmalsten Durchgangs im Raum: 100 cm

2. UG, Saunabereich: Finnische Sauna



UG: Finnische Sauna

©Manuela Fischer



UG: Finnische Sauna

©Manuela Fischer



UG: Finnische Sauna

©Manuela Fischer



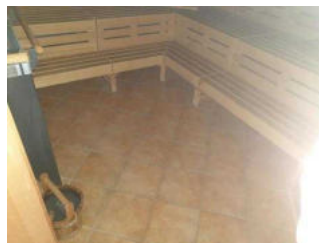
UG: Finnische Sauna

©Manuela Fischer



UG: Finnische Sauna

©Manuela Fischer



UG: Finnische Sauna

©Manuela Fischer

Tür zur Sauna

Lichte Breite des Durchgangs: 67 cm

Art der Tür: Einflügel

Die Tür wird mit eigenem Kraftaufwand geöffnet.

BREITE der kleineren Bewegungsfläche vor/hinter der Tür: 200 cm

TIEFE der kleineren Bewegungsfläche vor/hinter der Tür: 100 cm

Höhe der Türschwelle: 0 cm

BREITE der Bewegungsfläche vor der unteren Sitzbank: 200 cm

TIEFE der Bewegungsfläche vor der unteren Sitzbank: 100 cm

Anmerkungen für den Gast: Im Saunabereich gibt es eine Biosauna, eine Dampf- und eine Finnische Sauna. Die Finnische Sauna hat die größte Bewegungsfläche im inneren.

Treppe von EG – 2. UG



Treppe von EG – 2. UG

©Manuela Fischer

Vorhandene Schwellen/Stufen: 15

Höhe der Schwellen/Stufen: 17 cm

Die Treppe hat gerade Läufe.

Die Treppe hat einen einseitigen Handlauf.

Haupthaus: Aufzug



Haupthaus: 1. Aufzug
von EG-2.UG

©Manuela Fischer



Haupthaus: 1. Aufzug
von EG-2.UG

©Manuela Fischer



Haupthaus: 1. Aufzug von EG-2.UG

©Manuela Fischer

BREITE der Bewegungsfläche vor dem Aufzug beim Einstieg: 150 cm

TIEFE der Bewegungsfläche vor dem Aufzug beim Einstieg: 150 cm

Lichte Durchgangsbreite der Aufzugtür: 90 cm

BREITE der Kabine innen: 107 cm

TIEFE der Kabine innen: 145 cm

BREITE der Bewegungsfläche vor dem Aufzug beim Ausstieg: 120 cm

TIEFE der Bewegungsfläche vor dem Aufzug beim Ausstieg: 170 cm

Es gibt kein horizontales Bedientableau.

Die Bedienelemente/Befehlsgeber sind wie folgt angeordnet:

HÖCHSTE Stelle der Bedienelemente: 130 cm

TIEFSTE Stelle der Bedienelemente: 100 cm

Der waagerechte Abstand von der Ecke der Kabine bis zum ersten Bedienelement (mittig) ist 55 cm.

Flur/Weg/Gang innen

2. UG, Saunabereich: Weg vom Eingang zu den Saunen, Kaltdusche und Ruheraum



UG, Saunabereich:
Weg vom Eingang
zu den Saunen,
Kaltdusche und
Ruheraum

©Manuela Fischer



UG, Saunabereich:
Weg vom Eingang
zu den Saunen,
Kaltdusche und
Ruheraum

©Manuela Fischer



UG, Saunabereich:
Weg vom Eingang
zu den Saunen,
Kaltdusche und
Ruheraum

©Manuela Fischer

Länge des Flurs/Weges/Ganges: 12 m

Mindestbreite des Flurs/Weges/Ganges: 150 cm

Vorhandene Durchgänge sind mindestens 88 cm breit.

Anmerkungen für den Gast: Die Länge der Wege variieren zwischen 6 und 12 Meter.

2. UG: Weg von der Treppe zum Massageraum 2 / zum Eingang Saunabereich



2. UG: Treppe

©Manuela Fischer



2. UG: Weg von
der Treppe zum
Massageraum 2

©Manuela Fischer



2. UG: Weg von
der Treppe zu den
Massageräumen

©Manuela Fischer



2. UG: Weg von der
Treppe zum Eingang
Saunabereich

©Manuela Fischer

Länge des Flurs/Weges/Ganges: 4 m

Mindestbreite des Flurs/Weges/Ganges: 110 cm

Die Breite des Weges/Flures ist nicht eingeschränkt.

2. UG: Weg vom Aufzug zum Massageraum 2 / zum Eingang Saunabereich



2. UG: Weg vom Aufzug zum Massageraum 2 / zum Eingang Saunabereich

©Manuela Fischer



2. UG: Weg vom Aufzug zum Massageraum 2 / zum Eingang Saunabereich

©Manuela Fischer



2. UG: Weg vom Aufzug zum Massageraum 2 / zum Eingang Saunabereich

©Manuela Fischer



2. UG: Weg vom Aufzug zum Massageraum 2 / zum Eingang Saunabereich

©Manuela Fischer



2. UG: Weg vom Aufzug zum Massageraum 2 / zum Eingang Saunabereich

©Manuela Fischer

Länge des Flurs/Weges/Ganges: 30 m

Mindestbreite des Flurs/Weges/Ganges: 110 cm

Die Breite des Weges/Flures ist nicht eingeschränkt.

2. UG: Flurtür Richtung Sauna/Massageräume



2. UG: Flurtür Richtung Sauna/Massageräume

©Manuela Fischer

Lichte Breite des Durchgangs: 93 cm

Art der Tür: Einflügel

Die Tür wird mit eigenem Kraftaufwand geöffnet.

BREITE der kleineren Bewegungsfläche vor/hinter der Tür: 122 cm

TIEFE der kleineren Bewegungsfläche vor/hinter der Tür: 200 cm

Höhe der Türschwelle: 0 cm

Haus Irmchen: Eingang

Haus Irmchen: Eingang



Haus Irmchen:
Eingang

©Manuela Fischer



Haus Irmchen:
Eingang

©Manuela Fischer



Haus Irmchen:
Eingang

©Manuela Fischer

Der Eingang / Zugang ist nicht stufenlos möglich.

Eingangstür

Lichte Breite des Durchgangs: 103 cm

Art der Tür: Einflügel

Die Tür wird mit eigenem Kraftaufwand geöffnet.

BREITE der kleineren Bewegungsfläche vor/hinter der Tür: 200 cm

TIEFE der kleineren Bewegungsfläche vor/hinter der Tür: 200 cm

Höhe der Türschwelle: 0 cm

Weg vom Parkplatz für Menschen mit Behinderung über den Innenhof zu Haus Irmchen



Weg vom Parkplatz für Menschen mit Behinderung über den Innenhof zu Haus Irmchen

©Manuela Fischer

Breite des Weges: 300 cm

Länge des Weges: 70 m

Der Weg ist von der Oberflächenbeschaffenheit her erschütterungsarm und leicht begehb- und befahrbar (z.B. Asphalt, engfugige Platten, etc.).

Maximale Längsneigung des Weges: 0 %

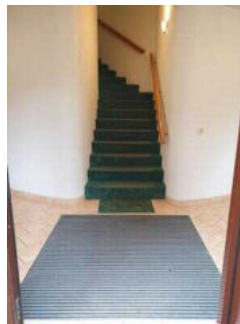
Maximale Längsneigung über eine Strecke von 70 m.

Haus Irmchen, 1. OG: Appartement



Haus Irmchen, 1. OG: Appartement

©Manuela Fischer



Haus Irmchen, 1. OG: Appartement

©Manuela Fischer



Haus Irmchen, 1. OG: Appartement

©Manuela Fischer



Haus Irmchen, 1. OG: Appartement

©Manuela Fischer



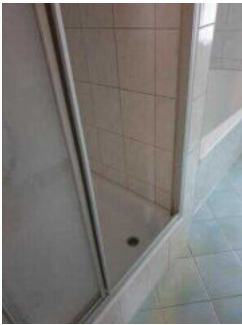
Haus Irmchen, 1. OG: Appartement

©Manuela Fischer



Haus Irmchen, 1. OG: Appartement

©Manuela Fischer



Haus Irmchen, 1. OG: Appartement

©Manuela Fischer



Haus Irmchen, 1. OG: Appartement

©Manuela Fischer

Haus Irmchen, 1.OG, App. 7: Eingang



Haus Irmchen, 1.OG, App. 7: Eingang

©Manuela Fischer



Haus Irmchen, 1.OG, App. 7: Eingang

©Manuela Fischer

Der Eingang / Zugang ist nicht stufenlos möglich.

Eingangstür

Lichte Breite des Durchgangs: 82 cm

Art der Tür: Einflügel

Die Tür wird mit eigenem Kraftaufwand geöffnet.

BREITE der kleineren Bewegungsfläche vor/hinter der Tür: 86 cm

TIEFE der kleineren Bewegungsfläche vor/hinter der Tür: 200 cm

Höhe der Türschwelle: 3 cm

Schlafräum

Haus Irmchen, 1.OG, App. 7: Doppelzimmer



Haus Irmchen, 1.OG,
App. 7: Doppelzimmer

©Manuela Fischer



Haus Irmchen, 1.OG,
App. 7: Doppelzimmer

©Manuela Fischer



Haus Irmchen, 1.OG,
App. 7: Doppelzimmer

©Manuela Fischer

Tür zum Schlafräum

Lichte Breite des Durchgangs: 70 cm

Art der Tür: Einflügel

Die Tür wird mit eigenem Kraftaufwand geöffnet.

Die kleinere Bewegungsfläche vor/hinter der Tür ist 100 cm tief und 100 cm breit.

Höhe der Türschwelle: 0 cm

Zimmertyp: Doppelzimmer

BREITE der Bewegungsfläche vor wesentlichen, immobilen (feststehenden) Einrichtungsgegenständen (z.B. Schrank): 100 cm

TIEFE der Bewegungsfläche vor wesentlichen, immobilen (feststehenden) Einrichtungsgegenständen (z.B. Schrank): 100 cm

Breite des schmalsten Durchgangs im Schlafräum: 48 cm

BREITE der Bewegungsfläche links neben dem Bett: 75 cm

TIEFE der Bewegungsfläche links neben dem Bett: 200 cm

BREITE der Bewegungsfläche rechts neben dem Bett: 120 cm

TIEFE der Bewegungsfläche rechts neben dem Bett: 200 cm

Das Bett ist nicht auf einer Längsseite in seiner gesamten Tiefe und in einer Höhe von mind. 15 cm unterfahrbar.

Maximale Höhe des Bettes: 47 cm

Breite des Bettes: 180 cm

Haus Irmchen, 1.OG, App. 7: Einzelzimmer



Haus Irmchen, 1.OG,
App. 7: Einzelzimmer

©Manuela Fischer



Haus Irmchen, 1.OG,
App. 7: Einzelzimmer

©Manuela Fischer



Haus Irmchen, 1.OG,
App. 7: Einzelzimmer

©Manuela Fischer

Tür zum Schlafrum

Lichte Breite des Durchgangs: 70 cm

Art der Tür: Einflügel

Die Tür wird mit eigenem Kraftaufwand geöffnet.

Die kleinere Bewegungsfläche vor/hinter der Tür ist 140 cm tief und 92 cm breit.

Höhe der Türschwelle: 0 cm

Zimmertyp: Einzelzimmer

BREITE der Bewegungsfläche vor wesentlichen, immobilen (feststehenden) Einrichtungsgegenständen (z.B. Schrank): 92 cm

TIEFE der Bewegungsfläche vor wesentlichen, immobilen (feststehenden) Einrichtungsgegenständen (z.B. Schrank): 140 cm

Breite des schmalsten Durchgangs im Schlafrum: 88 cm

BREITE der Bewegungsfläche links neben dem Bett: 87 cm

TIEFE der Bewegungsfläche links neben dem Bett: 200 cm

BREITE der Bewegungsfläche rechts neben dem Bett: 0 cm

TIEFE der Bewegungsfläche rechts neben dem Bett: 200 cm

Das Bett ist nicht auf einer Längsseite in seiner gesamten Tiefe und in einer Höhe von mind. 15 cm unterfahrbar.

Maximale Höhe des Bettes: 47 cm

Breite des Bettes: 90 cm

Badezimmer

Haus Irmchen, 1.OG, App. 7: Bad mit Dusche, Badewanne



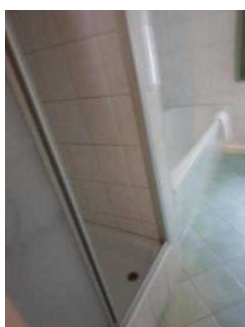
Haus Irmchen, 1.OG,
App. 7: Bad mit
Dusche, Badewanne

©Manuela Fischer



Haus Irmchen, 1.OG,
App. 7: Bad mit
Dusche, Badewanne

©Manuela Fischer



Haus Irmchen, 1.OG,
App. 7: Bad mit
Dusche, Badewanne

©Manuela Fischer



Haus Irmchen, 1.OG,
App. 7: Bad mit
Dusche, Badewanne

©Manuela Fischer

Tür zum Badezimmer

Lichte Breite des Durchgangs: 70 cm

Art der Tür: Einflügel

Die Tür wird mit eigenem Kraftaufwand geöffnet.

Die kleinere Bewegungsfläche vor/hinter der Tür ist 150 cm tief und 90 cm breit.

Höhe der Türschwelle: 0 cm

Die Tür öffnet nach innen.

Waschbecken

BREITE der Bewegungsfläche vor dem Waschbecken: 87 cm

TIEFE der Bewegungsfläche vor dem Waschbecken: 180 cm

Höhe des Waschbeckens (Oberkante vorne): 85 cm

Das Waschbecken ist nicht unterfahrbar.

Der Spiegel ist im Stehen und Sitzen einsehbar.

Dusche

Höhenunterschied zwischen der Oberkante Duschplatz/Duschwanne und dem angrenzenden Bodenbereich: 33 cm

BREITE der Bewegungsfläche in der Dusche: 60 cm

TIEFE der Bewegungsfläche in der Dusche: 75 cm

Es ist kein Duschsitz vorhanden oder bei Bedarf bereitstellbar.

Es sind keine Haltegriffe in der Dusche vorhanden.

Höhe der Duscharmatur: 100 cm

Es ist kein Alarmauslöser (Schnur, Knopf) vorhanden.

Haus Irmchen, 1.OG, App. 7: WC



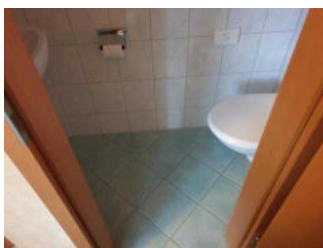
Haus Irmchen, 1.OG,
App. 7: WC

©Manuela Fischer



Haus Irmchen, 1.OG,
App. 7: WC

©Manuela Fischer



Haus Irmchen, 1.OG,
App. 7: WC

©Manuela Fischer



Haus Irmchen, 1.OG,
App. 7: WC

©Manuela Fischer

Tür zum Badezimmer

Lichte Breite des Durchgangs: 70 cm

Art der Tür: Einflügel

Die Tür wird mit eigenem Kraftaufwand geöffnet.

Die kleinere Bewegungsfläche vor/hinter der Tür ist 50 cm tief und 50 cm breit.

Höhe der Türschwelle: 0 cm

Die Tür öffnet nach außen.

WC

Tiefe der WC-Schüssel: 47 cm

BREITE der Bewegungsfläche links neben dem WC: 0 cm

TIEFE der Bewegungsfläche links neben dem WC: 47 cm

BREITE der Bewegungsfläche rechts neben dem WC: 0 cm

TIEFE der Bewegungsfläche rechts neben dem WC: 47 cm

BREITE der Bewegungsfläche vor dem WC: 50 cm

TIEFE der Bewegungsfläche vor dem WC: 50 cm

Höhe des Toilettensitzes: 47 cm

Es gibt keinen Haltegriff links vom WC.

Es gibt keinen Haltegriff rechts vom WC.

Waschbecken

BREITE der Bewegungsfläche vor dem Waschbecken: 50 cm

TIEFE der Bewegungsfläche vor dem Waschbecken: 50 cm

Höhe des Waschbeckens (Oberkante vorne): 75 cm

Das Waschbecken ist nicht unterfahrbar.

Der Spiegel ist nicht im Stehen und Sitzen einsehbar.

Es ist kein Alarmauslöser (Schnur, Knopf) vorhanden.

Haus Irmchen, 1.OG, App. 7: Küche



Haus Irmchen, 1.OG,
App. 7: Küche

©Manuela Fischer



Haus Irmchen, 1.OG,
App. 7: Küche

©Manuela Fischer

Tür zur Küche

Lichte Breite des Durchgangs: 70 cm

Art der Tür: Einflügel

Die Tür wird mit eigenem Kraftaufwand geöffnet.

Die kleinere Bewegungsfläche vor/hinter der Tür ist 148 cm tief und 73 cm breit.

Höhe der Türschwelle: 0 cm

Breite des schmalsten Durchgangs in der Küche: 73 cm

BREITE der Küche: 148 m

TIEFE der Küche: 130 m

BREITE der Bewegungsfläche vor der Küchenzeile (Herd, Spüle): 148 cm

TIEFE der Bewegungsfläche vor der Küchenzeile (Herd, Spüle): 73 cm

Der (Ess-)Tisch ist nicht bzw. nur eingeschränkt unterfahrbar.

Die Anrichte/Arbeitsfläche ist nicht unterfahrbar.

Die Spüle ist nicht unterfahrbar.

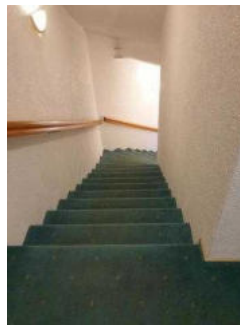
Der Herd ist nicht unterfahrbar.

Haus Irmchen: Treppe



Haus Irmchen: Treppe

©Manuela Fischer



Haus Irmchen: Treppe

©Manuela Fischer

Vorhandene Schwellen/Stufen: 20

Höhe der Schwellen/Stufen: 19 cm

Die Treppe hat gerade Läufe.

Die Treppe hat einen einseitigen Handlauf.

Haus Irmchen: Aufzug



Haus Irmchen: Aufzug

©Manuela Fischer



Haus Irmchen: Aufzug

©Manuela Fischer



Haus Irmchen: Aufzug

©Manuela Fischer

BREITE der Bewegungsfläche vor dem Aufzug beim Einstieg: 200 cm

TIEFE der Bewegungsfläche vor dem Aufzug beim Einstieg: 200 cm

Lichte Durchgangsbreite der Aufzugtür: 90 cm

BREITE der Kabine innen: 102 cm

TIEFE der Kabine innen: 137 cm

BREITE der Bewegungsfläche vor dem Aufzug beim Ausstieg: 200 cm

TIEFE der Bewegungsfläche vor dem Aufzug beim Ausstieg: 200 cm

Es gibt kein horizontales Bedientableau.

Die Bedienelemente/Befehlsgeber sind wie folgt angeordnet:

HÖCHSTE Stelle der Bedienelemente: 112 cm

TIEFSTE Stelle der Bedienelemente: 95 cm

Der waagerechte Abstand von der Ecke der Kabine bis zum ersten Bedienelement (mittig) ist 52 cm.

Flur/Weg/Gang innen

Haus Irmchen, 1. OG: Weg von der Treppe/Aufzug zu Appartement



Haus Irmchen, 1.
OG: Weg von der
Treppe/Aufzug zu
Appartement

©Manuela Fischer

Länge des Flurs/Weges/Ganges: 20 m

Mindestbreite des Flurs/Weges/Ganges: 120 cm

Die Breite des Weges/Flures ist nicht eingeschränkt.

Haus Irmchen, 1. OG, App. 7: Flur im Eingangsbereich



Haus Irmchen, 1.
OG, App. 7: Flur im
Eingangsbereich

©Manuela Fischer



Haus Irmchen, 1.
OG, App. 7: Flur im
Eingangsbereich

©Manuela Fischer



Haus Irmchen, 1.
OG, App. 7: Flur im
Eingangsbereich

©Manuela Fischer

Länge des Flurs/Weges/Ganges: 2 m

Mindestbreite des Flurs/Weges/Ganges: 86 cm

Die Breite des Weges/Flures ist nicht eingeschränkt.

Haus Irmchen: Tagungsraum Irmchen I



Haus Irmchen:
Tagungsraum Irmchen
I

©Manuela Fischer



Haus Irmchen:
Tagungsraum Irmchen
I

©Manuela Fischer



Haus Irmchen:
Tagungsraum Irmchen
I

©Manuela Fischer



Haus Irmchen:
Tagungsraum Irmchen
I

©Manuela Fischer

Raum

Haus Irmchen: Küche im Tagungsbereich



Haus Irmchen: Küche
im Tagungsbereich

©Manuela Fischer



Haus Irmchen: Küche
im Tagungsbereich

©Manuela Fischer

Tür zum Raum

Lichte Breite des Durchgangs: 153 cm

Art der Tür: Zweiflügel

Die Tür wird mit eigenem Kraftaufwand geöffnet.

BREITE der kleineren Bewegungsfläche vor/hinter der Tür: 150 cm

TIEFE der kleineren Bewegungsfläche vor/hinter der Tür: 150 cm

Höhe der Türschwelle: 0 cm

Breite des schmalsten Durchgangs im Raum: 300 cm

Haus Irmchen: Tagungsraum Irmchen I



Haus Irmchen:
Tagungsraum Irmchen
I

©Manuela Fischer



Haus Irmchen:
Tagungsraum Irmchen
I

©Manuela Fischer



Haus Irmchen:
Tagungsraum Irmchen
I

©Manuela Fischer

Tür zum Raum

Lichte Breite des Durchgangs: 85 cm

Art der Tür: Einflügel

Die Tür wird mit eigenem Kraftaufwand geöffnet.

BREITE der kleineren Bewegungsfläche vor/hinter der Tür: 120 cm

TIEFE der kleineren Bewegungsfläche vor/hinter der Tür: 250 cm

Höhe der Türschwelle: 0 cm

BREITE des Raums: 7 m

TIEFE des Raums: 10 m

Breite des schmalsten Durchgangs im Raum: 200 cm

Haus Irmchen: Weg von der Küchentür zu den Tagungsräumen



Haus Irmchen: Weg
von der Küchentür zu
den Tagungsräumen

©Manuela Fischer

Länge des Flurs/Weges/Ganges: 4 m

Mindestbreite des Flurs/Weges/Ganges: 120 cm

Die Breite des Weges/Flures ist nicht eingeschränkt.

Haus Irmchen: Küchentür Richtung Tagungsräume



Haus Irmchen:
Küchentür Richtung
Tagungsräume

©Manuela Fischer

Lichte Breite des Durchgangs: 94 cm

Art der Tür: Einflügel

Die Tür wird mit eigenem Kraftaufwand geöffnet.

BREITE der kleineren Bewegungsfläche vor/hinter der Tür: 120 cm

TIEFE der kleineren Bewegungsfläche vor/hinter der Tür: 250 cm

Höhe der Türschwelle: 0 cm

Außergastronomie



Außergastronomie

©Manuela Fischer

Terrasse



Außergastronomie

©Manuela Fischer



Außergastronomie

©Manuela Fischer



Terrasse

©Manuela Fischer

Der Weg / die Fläche ist von der Oberflächenbeschaffenheit her erschütterungsarm und leicht begeh- und befahrbar (z.B. Asphalt, engfugige Platten, etc.).

Die Fläche der Außergastronomie ist etwa 15 m x 7 m groß (Tiefe x Breite).

Der schmalsten Durchgangs in der Außergastronomie ist 100 cm breit.

Es sind unterfahrbare Tische (Maximalhöhe 80 cm, Unterfahrbarkeit in einer Höhe von 67 cm und einer Tiefe von 30 cm) vorhanden.

Es sind 8 unterfahrbare Tische (Maximalhöhe 80 cm, Unterfahrbarkeit in einer Höhe von 67 cm mit einer Tiefe von mind. 30 cm) vorhanden.

Speisen/Getränke werden durch Servicekräfte an den Platz gebracht.

Hilfsmittel

Alarm/Hilfsmittel

Aufzug: Haupthaus

Ein abgehender Notruf im Aufzug wird akustisch bestätigt, z.B. durch eine Gegensprechanlage.

Aufzug: Haus "Irmchen"

Ein abgehender Notruf im Aufzug wird akustisch bestätigt, z.B. durch eine Gegensprechanlage.

Assistenzhunde (Begleithunde, Blindenführhunde etc.) dürfen in alle relevanten Bereiche/Räume des Betriebes/Angebotes mitgebracht werden.