

Hotel und Restaurant La Porte mit Wohnmobilstellplatz

Im Wald 3
39517 Angern OT Bertingen

Tel: +49 39366 979000

info@hotel-laporte.de
<https://www.hotel-laporte.de/>

Informationen für Menschen mit Gehbehinderung und Rollstuhlfahrer

Die Informationen zur Barrierefreiheit wurden am 14. November 2023 im Rahmen des Systems "Reisen für Alle" erhoben.

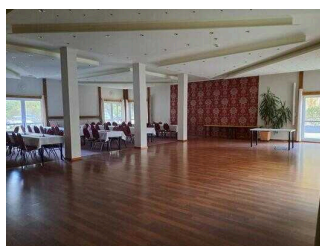
Detailinformationen zu Treppen, Aufzügen / Treppenliften, Rampen, Automaten und speziellen Türen auf dem Weg zu einzelnen Bereichen finden Sie in der entsprechenden Kategorie.

Fotos zur Einrichtung



Restaurant La Porte

©DSFT Berlin



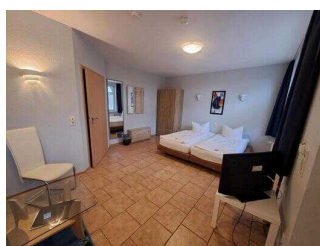
Festsaal

©DSFT Berlin



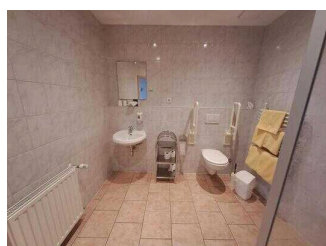
Hoteleingang

©DSFT Berlin



Zimmer 4.2

©DSFT Berlin



Bad im Zimmer 4.2

©DSFT Berlin



Hotel und Restaurant
La Porte

©DSFT Berlin



Einfahrt zum Wohnmobilstellplatz

©DSFT Berlin



Wohnmobilstellplatz – Sanitärgebäude

©DSFT Berlin

Parken

Weg vom Parkplatz zum Hotel



Weg vom Parkplatz zum Hotel

©DSFT Berlin



Weg vom Parkplatz zum Hotel

©DSFT Berlin



Weg vom Parkplatz zum Hotel

©DSFT Berlin



Weg vom Parkplatz zum Hotel

©DSFT Berlin

Breite des Weges: 200 cm

Länge des Weges: 120 m

Der Weg ist von der Oberflächenbeschaffenheit her erschütterungsarm und leicht begeht- und befahrbar (z.B. Asphalt, engfugige Platten, etc.).

Maximale Längsneigung des Weges: 0 %

Maximale Längsneigung über eine Strecke von 120 m.

Hoteleingang mit Rezeption

Hoteleingang



Hoteleingang

©DSFT Berlin



Hoteleingang

©DSFT Berlin



Hoteleingang

©DSFT Berlin

Der Eingang / Zugang ins Gebäude ist stufenlos möglich.

Eingangstür

Lichte Breite des Durchgangs: 99 cm

Art der Tür: Einflügel

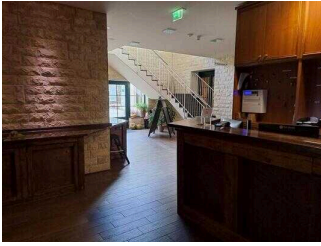
Die Tür wird mit eigenem Kraftaufwand geöffnet.

BREITE der kleineren Bewegungsfläche vor/hinter der Tür: 200 cm

TIEFE der kleineren Bewegungsfläche vor/hinter der Tür: 200 cm

Höhe der Türschwelle: 0 cm

Hotel: Rezeption



Hotel: Rezeption

©DSFT Berlin



Hotel: Rezeption

©DSFT Berlin



Hotel: Rezeption

©DSFT Berlin

BREITE der Bewegungsfläche vor dem Schalter/Tresen/der Kasse: 200 cm

TIEFE der Bewegungsfläche vor dem Schalter/Tresen/der Kasse: 200 cm

Der Schalter/Tresen/die Kasse ist an der höchsten Stelle 119 cm hoch.

Der Schalter/Tresen/die Kasse ist an der niedrigsten Stelle 119 cm hoch.

Es ist eine andere, gleichwertige Kommunikationsmöglichkeit im Sitzen vorhanden.

Hotel: Weg vom Eingang zur Rezeption



Hotel: Weg vom
Eingang zur Rezeption

©DSFT Berlin

Länge des Flurs/Weges/Ganges: 10 m

Mindestbreite des Flurs/Weges/Ganges: 250 cm

Die Breite des Weges/Flures ist nicht eingeschränkt.

Barrierefrei konzipiertes Zimmer 4.2 mit Bad

Barrierefrei konzipiertes Zimmer 4.2.



Barrierefrei
konzipiertes Zimmer
4.2.

©DSFT Berlin



Barrierefrei
konzipiertes Zimmer
4.2.

©DSFT Berlin



Barrierefrei
konzipiertes Zimmer
4.2.

©DSFT Berlin



Barrierefrei
konzipiertes Zimmer
4.2.

©DSFT Berlin

Tür zum Schlafrum

Lichte Breite des Durchgangs: 92 cm

Art der Tür: Einflügel

Die Tür wird mit eigenem Kraftaufwand geöffnet.

Die kleinere Bewegungsfläche vor/hinter der Tür ist 150 cm tief und 150 cm breit.

Höhe der Türschwelle: 2 cm

Zimmertyp: Doppelzimmer

BREITE der Bewegungsfläche vor wesentlichen, immobilen (feststehenden) Einrichtungsgegenständen (z.B. Schrank): 120 cm

TIEFE der Bewegungsfläche vor wesentlichen, immobilen (feststehenden) Einrichtungsgegenständen (z.B. Schrank): 150 cm

Breite des schmalsten Durchgangs im Schlafrum: 120 cm

BREITE der Bewegungsfläche links neben dem Bett: 120 cm

TIEFE der Bewegungsfläche links neben dem Bett: 200 cm

BREITE der Bewegungsfläche rechts neben dem Bett: 40 cm

TIEFE der Bewegungsfläche rechts neben dem Bett: 200 cm

Das Bett ist nicht auf einer Längsseite in seiner gesamten Tiefe und in einer Höhe von mind. 15 cm unterfahrbar.

Maximale Höhe des Bettes: 50 cm

Breite des Bettes: 180 cm

Anmerkungen für den Gast: Das Zimmer 4.7. ist baugleich mit dem erhobenen Zimmer 4.2.

Es gibt insgesamt 2 barrierefrei konzipierte Zimmer im Betrieb.

Bad im Zimmer 4.2.



Bad im Zimmer 4.2.

©DSFT Berlin



Bad im Zimmer 4.2.

©DSFT Berlin

Tür zum Badezimmer

Lichte Breite des Durchgangs: 94 cm

Art der Tür: Einflügel

Die Tür wird mit eigenem Kraftaufwand geöffnet.

Die kleinere Bewegungsfläche vor/hinter der Tür ist 150 cm tief und 150 cm breit.

Höhe der Türschwelle: 0 cm

Die Tür öffnet nach außen.

WC

Tiefe der WC-Schüssel: 58 cm

BREITE der Bewegungsfläche links neben dem WC: 90 cm

TIEFE der Bewegungsfläche links neben dem WC: 58 cm

BREITE der Bewegungsfläche rechts neben dem WC: 0 cm

TIEFE der Bewegungsfläche rechts neben dem WC: 58 cm

BREITE der Bewegungsfläche vor dem WC: 150 cm

TIEFE der Bewegungsfläche vor dem WC: 150 cm

Höhe des Toilettensitzes: 52 cm

Es ist ein Haltegriff links vom WC vorhanden.

Höhe des linken Haltegriffes: 86 cm

Länge des linken Haltegriffes: 61 cm

Der Haltegriff links vom WC ist hochklappbar.

Es ist ein Haltegriff rechts vom WC vorhanden.

Höhe des rechten Haltegriffes: 86 cm

Länge des rechten Haltegriffes: 61 cm

Der Haltegriff rechts vom WC ist hochklappbar.

Es sind links und rechts vom WC Haltegriffe vorhanden.

Der Abstand zwischen dem linken und rechten Haltegriff beträgt 61 cm.

Waschbecken

BREITE der Bewegungsfläche vor dem Waschbecken: 150 cm

TIEFE der Bewegungsfläche vor dem Waschbecken: 150 cm

Höhe des Waschbeckens (Oberkante vorne): 81 cm

Das Waschbecken ist unterfahrbar in einer Höhe von 67 cm und einer Tiefe von weniger als 30 cm.

Dusche

Höhenunterschied zwischen der Oberkante Duschplatz/Duschwanne und dem angrenzenden Bodenbereich: 0 cm

BREITE der Bewegungsfläche in der Dusche: 100 cm

TIEFE der Bewegungsfläche in der Dusche: 100 cm

Es ist ein Duschsitz vorhanden oder kann bei Bedarf bereitgestellt werden (fest installiert, klappbar, einhängbar oder mobil und stabil).

Höhe der Duscharmatur: 108 cm

Es ist kein Alarmauslöser (Schnur, Knopf) vorhanden.

Weg außen von Rezeption zu Zimmer 4.2. / 4.7.



Weg außen von
Rezeption zu Zimmer
4.2. / 4.7.

©DSFT Berlin



Weg außen von
Rezeption zu Zimmer
4.2. / 4.7.

©DSFT Berlin



Weg außen von
Rezeption zu Zimmer
4.2. / 4.7.

©DSFT Berlin

Breite des Weges: 125 cm

Länge des Weges: 120 m

Der Weg ist von der Oberflächenbeschaffenheit her erschütterungsarm und leicht begeh- und befahrbar (z.B. Asphalt, engfugige Platten, etc.).

Maximale Längsneigung des Weges: 0 %

Maximale Längsneigung über eine Strecke von 120 m.

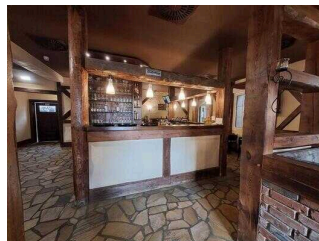
Restaurant

Hotel: Restaurant



Hotel: Restaurant

©DSFT Berlin



Hotel: Restaurant

©DSFT Berlin



Hotel: Restaurant

©DSFT Berlin



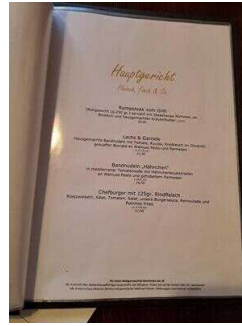
Hotel: Restaurant

©DSFT Berlin



Hotel: Restaurant

©DSFT Berlin



Hotel: Restaurant

©DSFT Berlin

Tür zum Speiseraum

Lichte Breite des Durchgangs: 116 cm

Art der Tür: Zweiflügel

Die Tür wird mit eigenem Kraftaufwand geöffnet.

BREITE der kleineren Bewegungsfläche vor/hinter der Tür: 150 cm

TIEFE der kleineren Bewegungsfläche vor/hinter der Tür: 150 cm

Höhe der Türschwelle: 0 cm

Breite des schmalsten Durchgangs im Raum: 116 cm

Anmerkungen für den Gast: Der Tresen ist 128 cm hoch.

Hotel: Weg von Rezeption zum Restaurant



Hotel: Weg von
Rezeption zum
Restaurant

©DSFT Berlin

Länge des Flurs/Weges/Ganges: 7 m

Mindestbreite des Flurs/Weges/Ganges: 250 cm

Die Breite des Weges/Flures ist nicht eingeschränkt.

Frühstücksraum

Frühstücksraum



Frühstücksraum

©DSFT Berlin



Frühstücksraum

©La Porte



Frühstücksraum

©La Porte

Tür zum Speiseraum

Lichte Breite des Durchgangs: 105 cm

Art der Tür: Zweiflügel

Die Tür wird mit eigenem Kraftaufwand geöffnet.

BREITE der kleineren Bewegungsfläche vor/hinter der Tür: 200 cm

TIEFE der kleineren Bewegungsfläche vor/hinter der Tür: 200 cm

Höhe der Türschwelle: 0 cm

Breite des schmalsten Durchgangs im Raum: 120 cm

Es sind unterfahrbare Tische (Maximalhöhe 80 cm, Unterfahrbarkeit in einer Höhe von 67 cm und einer Tiefe von 30 cm) vorhanden.

Anzahl: ca. 12 Tisch/Tische

Anmerkungen für den Gast: Der Buffettresen ist 89 cm hoch.

Hotel: Weg von Rezeption zum Frühstücksraum



Hotel: Weg von
Rezeption zum
Frühstücksraum

©DSFT Berlin

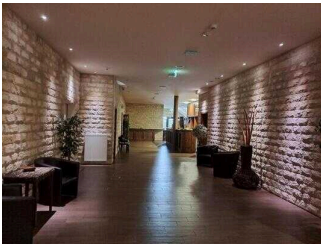
Länge des Flurs/Weges/Ganges: 5 m

Mindestbreite des Flurs/Weges/Ganges: 300 cm

Die Breite des Weges/Flures ist nicht eingeschränkt.

Hotel: Veranstaltungsräume

Weg von der Rezeption zu den Veranstaltungsräumen



Weg von der
Rezeption zu den
Veranstaltungsräumen

©DSFT Berlin

Länge des Flurs/Weges/Ganges: 18 m

Mindestbreite des Flurs/Weges/Ganges: 250 cm

Die Breite des Weges/Flures ist nicht eingeschränkt.

Hotel: Veranstaltungsräume



Spiegelsaal

©DSFT Berlin



Spiegelsaal

©DSFT Berlin



Zugang zum Festsaal

©DSFT Berlin



Stufen und Rampe zum Festsaal

©DSFT Berlin



Festsaal

©DSFT Berlin

Es gibt zwei weitere Veranstaltungsräume im Erdgeschoss des Hotels. Der Spiegelsaal ist stufenlos zugänglich. Der große Festsaal ist über eine Rampe, alternativ über Stufen erreichbar. Die Rampe ist 5,55 m lang, 110 cm breit und hat eine maximale Längsneigung von 6%.

Hotel: Öffentliches WC für Menschen mit Behinderung

Hotel: Öffentliches WC für Menschen mit Behinderung



Öffentliches WC für Menschen mit Behinderung

©DSFT Berlin



Öffentliches WC für Menschen mit Behinderung

©DSFT Berlin



Öffentliches WC für Menschen mit Behinderung

©DSFT Berlin



Öffentliches WC für Menschen mit Behinderung

©DSFT Berlin

Tür zum öffentlichen WC

Lichte Breite des Durchgangs: 94 cm

Art der Tür: Einflügel

Die Tür wird mit eigenem Kraftaufwand geöffnet.

Die kleinere Bewegungsfläche vor/hinter der Tür ist 150 cm tief und 130 cm breit.

Höhe der Türschwelle: 0 cm

Die Tür öffnet nach außen.

Die WC-Tür ist ohne Schlüssel zu öffnen.

WC

Es ist ein Unisex-WC vorhanden.

Es ist ein WC für Menschen mit Behinderung vorhanden.

Tiefe der WC-Schüssel: 72 cm

BREITE der Bewegungsfläche LINKS neben dem WC: 0 cm

TIEFE der Bewegungsfläche LINKS neben dem WC: 72 cm

BREITE der Bewegungsfläche RECHTS neben dem WC: 54 cm

TIEFE der Bewegungsfläche RECHTS neben dem WC: 72 cm

BREITE der Bewegungsfläche vor dem WC: 150 cm

TIEFE der Bewegungsfläche vor dem WC: 110 cm

Höhe des Toilettensitzes: 55 cm

Es ist ein Haltegriff links vom WC vorhanden.

Höhe des linken Haltegriffes: 87 cm

Länge des linken Haltegriffes: 61 cm

Der Haltegriff links vom WC ist hochklappbar.

Es ist ein Haltegriff rechts vom WC vorhanden.

Höhe des rechten Haltegriffes: 87 cm

Länge des rechten Haltegriffes: 61 cm

Der Haltegriff rechts vom WC ist hochklappbar.

Es sind links und rechts vom WC Haltegriffe vorhanden.

Der Abstand zwischen dem linken und dem rechten Haltegriff beträgt 63 cm.

Waschbecken

BREITE der Bewegungsfläche vor dem Waschbecken: 150 cm

TIEFE der Bewegungsfläche vor dem Waschbecken: 130 cm

Höhe des Waschbeckens (Oberkante vorne): 84 cm

Das Waschbecken ist unterfahrbar in einer Höhe von 67 cm und einer Tiefe von mindestens 30 cm.

Der Spiegel ist im Stehen und Sitzen einsehbar.

Es ist eine Schnur als Alarmauslöser vorhanden.

Höhe des Alarmauslösers vom Boden: 20 cm

Anmerkungen für den Gast: Wickeltisch vorhanden

Hotel: Weg von der Rezeption zum öffentlichen WC



Hotel: Weg von
der Rezeption zum
öffentlichen WC

©DSFT Berlin

Länge des Flurs/Weges/Ganges: 8 m

Mindestbreite des Flurs/Weges/Ganges: 200 cm

Die Breite des Weges/Flures ist nicht eingeschränkt.

Außengastronomie

Außengastronomie



Außengastronomie

©DSFT Berlin

Der Weg / die Fläche ist von der Oberflächenbeschaffenheit her erschütterungsarm und leicht begeh- und befahrbar (z.B. Asphalt, engfugige Platten, etc.).

Die Fläche der Außengastronomie ist etwa 16 m x 8 m groß (Tiefe x Breite).

Der schmalste Durchgang in der Außengastronomie ist 150 cm breit.

Es sind unterfahrbare Tische (Maximalhöhe 80 cm, Unterfahrbarkeit in einer Höhe von 67 cm und einer Tiefe von 30 cm) vorhanden.

Es sind 10 unterfahrbare Tische (Maximalhöhe 80 cm, Unterfahrbarkeit in einer Höhe von 67 cm mit einer Tiefe von mind. 30 cm) vorhanden.

Speisen/Getränke werden durch Servicekräfte an den Platz gebracht.

Wohnmobilstellplatz

Womo-Sanitärgebäude: Waschküche



Waschküche

©DSFT Berlin



Waschküche

©DSFT Berlin



Waschküche

©DSFT Berlin



Waschküche

©DSFT Berlin

Tür zum Raum

Lichte Breite des Durchgangs: 95 cm

Art der Tür: Einflügel

Die Tür wird mit eigenem Kraftaufwand geöffnet.

BREITE der kleineren Bewegungsfläche vor/hinter der Tür: 200 cm

TIEFE der kleineren Bewegungsfläche vor/hinter der Tür: 132 cm

Höhe der Türschwelle: 0 cm

Anmerkungen für den Gast: Oberkante Spülbecken 88 cm hoch

BREITE des Raums: 7 m

TIEFE des Raums: 2 m

Breite des schmalsten Durchgangs im Raum: 132 cm

Es sind keine Sitzgelegenheiten vorhanden.

Weg vom Anmeldeautomaten Womo zum Sanitärgebäude / Stellplatz 42



Weg vom
Anmeldeautomaten
Womo zum
Sanitärgebäude /
Stellplatz 42

©DSFT Berlin

Breite des Weges: 250 cm

Länge des Weges: 40 m

Der Weg ist von der Oberflächenbeschaffenheit her erschütterungsarm und leicht begeh- und befahrbar (z.B. Asphalt, engfugige Platten, etc.).

Maximale Längsneigung des Weges: 0 %

Maximale Längsneigung über eine Strecke von 40 m.

Blankomodul

Anmeldung Wohnmobile via Ticketautomat



Anmeldung
Wohnmobile via
Ticketautomat

©DSFT Berlin



Anmeldung
Wohnmobile via
Ticketautomat

©DSFT Berlin



Anmeldung
Wohnmobile via
Ticketautomat

©DSFT Berlin

Der Kartenleser an der Bediensäule an der Schranke ist 130 cm hoch.

Die Bewegungsfläche vor dem Ticketautomaten ist 170 cm x 180 cm groß. Eine 2,5 cm hohe Schwelle ist vorhanden.

Die Bedienelemente sind zwischen 106 cm und 127 cm hoch.

Wohnmobilstellplatz mit Ver- und Entsorgung



Wohnmobilstellplatz
mit Ver- und
Entsorgung

©DSFT Berlin



Wohnmobilstellplatz
mit Ver- und
Entsorgung

©DSFT Berlin



Ver- und Entsorgung

©DSFT Berlin



Ver- und Entsorgung

©DSFT Berlin



Wohnmobilstellplatz
mit Ver- und
Entsorgung

©DSFT Berlin



Wohnmobilstellplatz
mit Ver- und
Entsorgung

©DSFT Berlin

Es gibt insgesamt 58 Stellflächen für Wohnmobile.

Vermessen wurde die Stellfläche Nr. 42: 11 m tief x 8 m breit

Die Ver- und Entsorgungsstation ist über eine Schwelle von 7 cm zugänglich. Die Bedienelemente sind 89 cm bis 150 cm.

Die Stromentnahmestelle ist über eine Schwelle von 20 cm zugänglich. Bedienelemente sind 126 cm – 144 cm hoch. Die unterste Steckdose befindet sich in einer Höhe von 100 cm.

Die Wasserentnahmestelle ist über eine 20 cm hohe Schwelle zugänglich. Der Wasserhahn ist 64 cm hoch. Eine Ladesäule für E-Autos ist vorhanden.

Sanitärgebäude Wohnmobilstellplatz

Womo-Sanitärgebäude: Dusche im WC für Menschen mit Behinderung



Sanitärgebäude
Womostellplatz:
Dusche im WC
für Menschen mit
Behinderung

©DSFT Berlin

Dusche

Höhenunterschied zwischen der Oberkante Duschplatz/Duschwanne und dem angrenzenden Bodenbereich: 0 cm

BREITE der Bewegungsfläche in der Dusche: 150 cm

TIEFE der Bewegungsfläche in der Dusche: 140 cm

Es ist ein Duschsitz vorhanden oder kann bei Bedarf bereitgestellt werden (fest installiert, klappbar, einhängbar oder mobil und stabil).

Es sind Haltegriffe in der Dusche vorhanden.

Die Haltegriffe sind waagrecht.

Höhe der waagerechten Haltegriffe: 114 cm

Höhe der Duscharmatur: 95 cm

Es ist ein Alarmauslöser (Schnur, Knopf) vorhanden.

Schnur als Alarmauslöser vorhanden.

Höhe des Alarmauslösers vom Boden: 60 cm

Womo-Sanitärgebäude: Öffentliches WC für Menschen mit Behinderung



Womo-Sanitärgebäude:
Öffentliches WC
für Menschen mit
Behinderung

©DSFT Berlin



Womo-Sanitärgebäude:
Öffentliches WC
für Menschen mit
Behinderung

©DSFT Berlin



Womo-
Sanitärgebäude:
Öffentliches WC
für Menschen mit
Behinderung

©DSFT Berlin

Tür zum öffentlichen WC

Lichte Breite des Durchgangs: 95 cm

Art der Tür: Einflügel

Die Tür wird mit eigenem Kraftaufwand geöffnet.

Die kleinere Bewegungsfläche vor/hinter der Tür ist 200 cm tief und 107 cm breit.

Höhe der Türschwelle: 2,5 cm

Die Tür öffnet nach außen.

Die WC-Tür ist mit einem Euroschlüssel zu öffnen.

WC

Es ist ein Unisex-WC vorhanden.

Es ist ein WC für Menschen mit Behinderung vorhanden.

Tiefe der WC-Schüssel: 70 cm

BREITE der Bewegungsfläche LINKS neben dem WC: 80 cm

TIEFE der Bewegungsfläche LINKS neben dem WC: 70 cm

BREITE der Bewegungsfläche RECHTS neben dem WC: 100 cm

TIEFE der Bewegungsfläche RECHTS neben dem WC: 70 cm

BREITE der Bewegungsfläche vor dem WC: 160 cm

TIEFE der Bewegungsfläche vor dem WC: 93 cm

Höhe des Toilettensitzes: 46 cm

Es ist ein Haltegriff links vom WC vorhanden.

Höhe des linken Haltegriffes: 76 cm

Länge des linken Haltegriffes: 84 cm

Der Haltegriff links vom WC ist hochklappbar.

Es ist ein Haltegriff rechts vom WC vorhanden.

Höhe des rechten Haltegriffes: 76 cm

Länge des rechten Haltegriffes: 84 cm

Der Haltegriff rechts vom WC ist hochklappbar.

Es sind links und rechts vom WC Haltegriffe vorhanden.

Der Abstand zwischen dem linken und dem rechten Haltegriff beträgt 65 cm.

Waschbecken

BREITE der Bewegungsfläche vor dem Waschbecken: 160 cm

TIEFE der Bewegungsfläche vor dem Waschbecken: 107 cm

Höhe des Waschbeckens (Oberkante vorne): 80 cm

Das Waschbecken ist unterfahrbar in einer Höhe von 67 cm und einer Tiefe von mindestens 30 cm.

Der Spiegel ist im Stehen und Sitzen einsehbar.

Es ist eine Schnur als Alarmauslöser vorhanden.

Höhe des Alarmauslösers vom Boden: 60 cm

Weg vom Wohnmobilstellplatz/Sanitärgebäude zum Hotel



Weg vom
Wohnmobilstellplatz/
Sanitärgebäude zum
Hotel

©DSFT Berlin

Breite des Weges: 200 cm

Länge des Weges: 160 m

Der Weg ist von der Oberflächenbeschaffenheit her erschütterungsarm und leicht begeh- und befahrbar (z.B. Asphalt, engfugige Platten, etc.).

Maximale Längsneigung des Weges: 0 %

Maximale Längsneigung über eine Strecke von 160 m.

Hilfsmittel

Alarm/Hilfsmittel

Assistenzhunde (Begleithunde, Blindenführhunde etc.) dürfen in alle relevanten Bereiche/Räume des Betriebes/Angebotes mitgebracht werden.