

Hotel und Restaurant Waldcafé Hettstedt

Am Kirschweg 21
06333 Hettstedt

Tel: +49 3476 851071
Fax: +49 3476 851779

hotelwaldcafe@outlook.de
www.waldcafe-hettstedt.de

Informationen für Menschen mit Gehbehinderung und Rollstuhlfahrer

Die Informationen zur Barrierefreiheit wurden am 3. Februar 2022 im Rahmen des Systems "Reisen für Alle" erhoben und sind geprüft.

Detailinformationen zu Treppen, Aufzügen / Treppenliften, Rampen, Automaten und speziellen Türen auf dem Weg zu einzelnen Bereichen finden Sie in der entsprechenden Kategorie.

Fotos zur Einrichtung



Hotel und Restaurant
Waldcafé Hettstedt

Jürgen Ludewig



Restaurant Waldcafé
Hettstedt

©Manuela Fischer



Gästehaus

©Manuela Fischer



Zimmer "Schloss
Mansfeld" im
Gästehaus

©Manuela Fischer



Bad im Zimmer "Schloss Mansfeld"

©Manuela Fischer

Parken



Parken

©Manuela Fischer

Parkplatz



Parkplatz

©Manuela Fischer



Parkplatz

©Manuela Fischer



Parkplatz

©Manuela Fischer

Es ist ein Parkplatz vorhanden.

Es ist mindestens 1 Parkplatz für Menschen mit Behinderung vorhanden.

Es gibt 4 Stellplatz/-plätze für Menschen mit Behinderung.

Stellplatzbreite: 500 cm

Stellplatzlänge: 600 cm

Der Parkplatz ist von der Oberflächenbeschaffenheit her erschütterungsarm und leicht begeh- und befahrbar (z.B. Asphalt, engfugige Platten, etc.).

Entfernung des Stellplatzes/der Stellplätze für Menschen mit Behinderung zum Eingangsbereich: 20 m

Der Stellplatz / die Stellplätze für Menschen mit Behinderung ist/sind nicht gekennzeichnet.

Anmerkungen für den Gast: Die Stellplätze sind nicht ausgeschildert, aber separat von den anderen Stellplätzen auf dem Hof vorhanden.

Haupthaus: Eingang



Haupthaus: Eingang

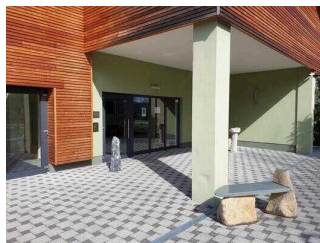
©Manuela Fischer

Eingangsbereich



Eingangsbereich

©Manuela Fischer



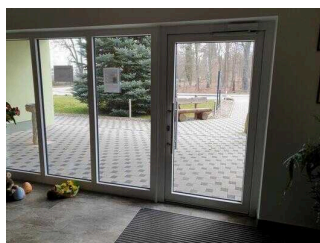
Eingangsbereich

©Manuela Fischer



Eingangsbereich

©Manuela Fischer



Eingangsbereich

©Manuela Fischer

Der Eingang / Zugang ist nicht stufenlos möglich.

Eingangstür

Lichte Breite des Durchgangs: 100 cm

Art der Tür: Einflügel

Die Tür wird mit eigenem Kraftaufwand geöffnet. Die Tür wird durch eine Servicekraft geöffnet.

BREITE der kleineren Bewegungsfläche vor/hinter der Tür: 200 cm

TIEFE der kleineren Bewegungsfläche vor/hinter der Tür: 400 cm

Höhe der Türschwelle: 2 cm

Weg außen vom Parkplatz zum Eingang



Weg außen vom
Parkplatz zum
Eingang

©Manuela Fischer



Weg außen vom
Parkplatz zum
Eingang

©Manuela Fischer



Weg außen vom
Parkplatz zum
Eingang

©Manuela Fischer

Breite des Weges: 138 cm

Länge des Weges: 20 m

Der Weg ist von der Oberflächenbeschaffenheit her erschütterungsarm und leicht begeh- und befahrbar (z.B. Asphalt, engfugige Platten, etc.).

Maximale Längsneigung des Weges: 3 %

Maximale Längsneigung über eine Strecke von 10 m.

Haupthaus: Rezeption



Haupthaus: Rezeption

©Manuela Fischer

Haupthaus: Rezeption



Haupthaus: Rezeption

©Manuela Fischer



Haupthaus: Rezeption

©Manuela Fischer

BREITE der Bewegungsfläche vor dem Schalter/Tresen/der Kasse: 200 cm

TIEFE der Bewegungsfläche vor dem Schalter/Tresen/der Kasse: 300 cm

Der Schalter/Tresen/die Kasse ist an der höchsten Stelle 115 cm hoch.

Der Schalter/Tresen/die Kasse ist an der niedrigsten Stelle 115 cm hoch.

Es ist eine andere, gleichwertige Kommunikationsmöglichkeit im Sitzen vorhanden.

Haupthaus: Restaurant / Frühstücksraum



Haupthaus:
Restaurant /
Frühstücksraum

©Manuela Fischer



Haupthaus:
Restaurant /
Frühstücksraum

©Manuela Fischer

Haupthaus: Restaurant / Frühstücksraum



Haupthaus:
Restaurant /
Frühstücksraum

©Manuela Fischer



Haupthaus:
Restaurant /
Frühstücksraum

©Manuela Fischer



Haupthaus:
Restaurant /
Frühstücksraum

©Manuela Fischer



Haupthaus:
Restaurant /
Frühstücksraum

©Manuela Fischer



Haupthaus:
Restaurant /
Frühstücksraum

©Manuela Fischer

Tür zum Speiseraum

Lichte Breite des Durchgangs: 95 cm

Art der Tür: Einflügel

Die Tür wird mit eigenem Kraftaufwand geöffnet. Die Tür wird durch eine Servicekraft geöffnet.

BREITE der kleineren Bewegungsfläche vor/hinter der Tür: 200 cm

TIEFE der kleineren Bewegungsfläche vor/hinter der Tür: 400 cm

Höhe der Türschwelle: 0 cm

Breite des schmalsten Durchgangs im Raum: 150 cm

Es sind unterfahrbare Tische (Maximalhöhe 80 cm, Unterfahrbarkeit in einer Höhe von 67 cm und einer Tiefe von 30 cm) vorhanden.

Anzahl: ca. 6 Tisch/Tische

Anmerkungen für den Gast: Es gibt weitere Tische, die aber jeweils nur über eine Stufe von 17 cm Höhe erreichbar sind.

Flur von der Rezeption zum Restaurant



Flur von der
Rezeption zum
Restaurant

©Manuela Fischer

Länge des Flurs/Weges/Ganges: 7 m

Mindestbreite des Flurs/Weges/Ganges: 145 cm

Vorhandene Durchgänge sind mindestens 88 cm breit.

Haupthaus: Veranstaltungsraum



Haupthaus:
Veranstaltungsraum

©Manuela Fischer

Haupthaus: Veranstaltungsraum



Haupthaus:
Veranstaltungsraum

©Manuela Fischer



Haupthaus:
Veranstaltungsraum

©Manuela Fischer



Haupthaus: Veranstaltungsraum

©Manuela Fischer



Haupthaus: Veranstaltungsraum

©Manuela Fischer

Tür zum Raum

Lichte Breite des Durchgangs: 180 cm

Art der Tür: Zweiflügel

Die Tür wird mit eigenem Kraftaufwand geöffnet. Die Tür wird durch eine Servicekraft geöffnet.

BREITE der kleineren Bewegungsfläche vor/hinter der Tür: 200 cm

TIEFE der kleineren Bewegungsfläche vor/hinter der Tür: 150 cm

Höhe der Türschwelle: 0 cm

BREITE des Raums: 5 m

TIEFE des Raums: 13 m

Breite des schmalsten Durchgangs im Raum: 200 cm

Anmerkungen für den Gast: Da der Raum temporär bestuhlt ist, lassen sich jederzeit Plätze für Rollstuhlfahrer einrichten.

Haupthaus: Weg durch das Restaurant zum Veranstaltungsraum



Haupthaus: Weg durch das Restaurant zum Veranstaltungsraum

©Manuela Fischer

Länge des Flurs/Weges/Ganges: 10 m

Mindestbreite des Flurs/Weges/Ganges: 150 cm

Die Breite des Weges/Flures ist nicht eingeschränkt.

Haupthaus: Nebeneingang Veranstaltungsraum über den Außenbereich

Hofeingang vom Parkplatz zum Außenbereich Terrasse / Gästehaus / Veranstaltungsraum



Hofeingang links im Bild zwischen Hecke und Haus

©Manuela Fischer



Hofeingang zum Außenbereich Terrasse / Gästehaus / Veranstaltungsraum

©Manuela Fischer



Hofeingang vom Parkplatz zum Außenbereich Terrasse / Gästehaus / Veranstaltungsraum

©Manuela Fischer



Hofeingang vom Parkplatz zum Außenbereich Terrasse / Gästehaus / Veranstaltungsraum

©Manuela Fischer

Der Eingang / Zugang ins Gebäude ist stufenlos möglich.

Eingangstür

Lichte Breite des Durchgangs: 310 cm

Art der Tür: Zweiflügel

Die Tür wird mit eigenem Kraftaufwand geöffnet.

BREITE der kleineren Bewegungsfläche vor/hinter der Tür: 150 cm

TIEFE der kleineren Bewegungsfläche vor/hinter der Tür: 150 cm

Höhe der Türschwelle: 0 cm

Weg vom Tor Hofeingang zu Terrasse / Gästehaus / Veranstaltungsraum



Weg vom Tor
Hofeingang
zu Terrasse /
Gästehaus /
Veranstaltungsraum

©Manuela Fischer



Weg vom Tor
Hofeingang
zu Terrasse /
Gästehaus /
Veranstaltungsraum

©Manuela Fischer



Weg vom Tor
Hofeingang
zu Terrasse /
Gästehaus /
Veranstaltungsraum

©Manuela Fischer

Breite des Weges: 220 cm

Länge des Weges: 40 m

Der Weg ist von der Oberflächenbeschaffenheit her erschütterungsarm und leicht begeh- und befahrbar (z.B. Asphalt, engfugige Platten, etc.).

Maximale Längsneigung des Weges: 0 %

Maximale Längsneigung über eine Strecke von 40 m.

Nebeneingang Veranstaltungsraum über den Außenbereich



Nebeneingang
Veranstaltungsraum
über den
Außenbereich

©Manuela Fischer



Nebeneingang
Veranstaltungsraum
über den
Außenbereich

©Manuela Fischer



Nebeneingang
Veranstaltungsraum
über den
Außenbereich

©Manuela Fischer

Lichte Breite des Durchgangs: 178 cm

Art der Tür: Zweiflügel

Die Tür wird mit eigenem Kraftaufwand geöffnet.

BREITE der kleineren Bewegungsfläche vor/hinter der Tür: 150 cm

TIEFE der kleineren Bewegungsfläche vor/hinter der Tür: 150 cm

Höhe der Türschwelle: 2 cm

Haupthaus, UG: Bowlingbahn



Haupthaus, UG:
Bowlingbahn

©Manuela Fischer



Haupthaus, UG:
Bowlingbahn

©Manuela Fischer



Haupthaus, UG:
Bowlingbahn

©Manuela Fischer

Raum

Gastraum Bowlingcenter



Gastraum
Bowlingcenter

©Manuela Fischer



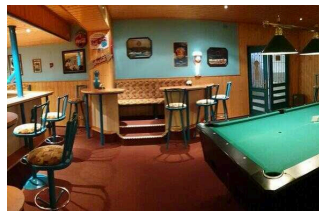
Gastraum
Bowlingcenter

©Manuela Fischer



Gastraum
Bowlingcenter

©Manuela Fischer



Gastraum
Bowlingcenter

©Manuela Fischer

Tür zum Raum

Lichte Breite des Durchgangs: 190 cm

Art der Tür: Zweiflügel

Die Tür wird mit eigenem Kraftaufwand geöffnet.

BREITE der kleineren Bewegungsfläche vor/hinter der Tür: 200 cm

TIEFE der kleineren Bewegungsfläche vor/hinter der Tür: 200 cm

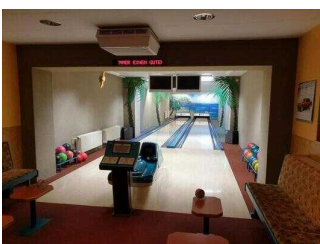
Höhe der Türschwelle: 0 cm

BREITE des Raums: 7 m

TIEFE des Raums: 4 m

Breite des schmalsten Durchgangs im Raum: 200 cm

Bowlingbahn



Bowlingbahn

©Manuela Fischer



Bowlingbahn

©Manuela Fischer



Bowlingbahn

©Manuela Fischer

BREITE des Raums: 5 m

TIEFE des Raums: 3 m

Breite des schmalsten Durchgangs im Raum: 80 cm

Treppe EG – UG



Treppe EG – UG

©Manuela Fischer



Treppe EG – UG

©Manuela Fischer

Vorhandene Schwellen/Stufen: 17

Höhe der Schwellen/Stufen: 17 cm

Die Treppe hat gerade Läufe.

Die Treppe hat einen einseitigen Handlauf.

Flur von der Rezeption zur Treppe UG / Bowlingbahn



Flur von der Rezeption zur Treppe UG / Bowlingbahn

©Manuela Fischer



Flur von der Rezeption zur Treppe UG / Bowlingbahn

©Manuela Fischer

Länge des Flurs/Weges/Ganges: 11 m

Mindestbreite des Flurs/Weges/Ganges: 150 cm

Die Breite des Weges/Flures ist nicht eingeschränkt.

Haupthaus: Öffentliches WC

Haupthaus EG: Öffentliches WC

Tür zum öffentlichen WC

Lichte Breite des Durchgangs: 70 cm

Art der Tür: Einflügel

Die Tür wird mit eigenem Kraftaufwand geöffnet.

BREITE der kleineren Bewegungsfläche vor/hinter der Tür: 100 cm

TIEFE der kleineren Bewegungsfläche vor/hinter der Tür: 150 cm

Höhe der Türschwelle: 0 cm

Die Tür öffnet nach außen.

Die WC-Tür ist ohne Schlüssel zu öffnen.

WC

Es ist ein Damen-WC vorhanden. Es ist ein Herren-WC vorhanden.

Es ist kein WC für Menschen mit Behinderung vorhanden.

Waschbecken

BREITE der Bewegungsfläche vor dem Waschbecken: 100 cm

TIEFE der Bewegungsfläche vor dem Waschbecken: 95 cm

Höhe des Waschbeckens (Oberkante vorne): 78 cm

Das Waschbecken ist unterfahrbar in einer Höhe von 67 cm und einer Tiefe von weniger als 30 cm.

Der Spiegel ist nicht im Stehen und Sitzen einsehbar.

Haupthaus: Weg vom Restaurant zum WC



Haupthaus: Weg vom
Restaurant zum WC

Jürgen Ludwig

Länge des Flurs/Weges/Ganges: 17 m

Mindestbreite des Flurs/Weges/Ganges: 200 cm

Die Breite des Weges/Flures ist nicht eingeschränkt.

Haupthaus: Tür vom Restaurant zum WC



Haupthaus: Tür vom Restaurant zum WC

Jürgen Ludewig

Lichte Breite des Durchgangs: 140 cm

Art der Tür: Zweiflügel

Die Tür wird mit eigenem Kraftaufwand geöffnet. Die Tür wird durch eine Servicekraft geöffnet.

BREITE der kleineren Bewegungsfläche vor/hinter der Tür: 95 cm

TIEFE der kleineren Bewegungsfläche vor/hinter der Tür: 400 cm

Höhe der Türschwelle: 0 cm

Außenbereich mit Terrasse / Zugang zum Gästehaus



Außenbereich mit Terrasse / Zugang zum Gästehaus

©Manuela Fischer



Außenbereich mit Terrasse / Zugang zum Gästehaus

©Manuela Fischer

Hofeingang vom Parkplatz zum Außenbereich Terrasse / Gästehaus / Veranstaltungsraum



Hofeingang links im Bild zwischen Hecke und Haus

©Manuela Fischer



Hofeingang zum Außenbereich Terrasse / Gästehaus / Veranstaltungsraum

©Manuela Fischer



Hofeingang vom Parkplatz zum Außenbereich Terrasse / Gästehaus / Veranstaltungsraum

©Manuela Fischer



Hofeingang vom Parkplatz zum Außenbereich Terrasse / Gästehaus / Veranstaltungsraum

©Manuela Fischer

Der Eingang / Zugang ins Gebäude ist stufenlos möglich.

Eingangstür

Lichte Breite des Durchgangs: 310 cm

Art der Tür: Zweiflügel

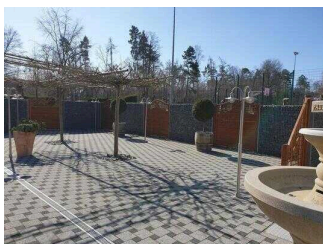
Die Tür wird mit eigenem Kraftaufwand geöffnet.

BREITE der kleineren Bewegungsfläche vor/hinter der Tür: 150 cm

TIEFE der kleineren Bewegungsfläche vor/hinter der Tür: 150 cm

Höhe der Türschwelle: 0 cm

Terrasse



Terrasse

©Manuela Fischer



Terrasse

©Manuela Fischer

Der Balkon / die Terrasse ist von der Oberflächenbeschaffenheit her erschütterungsarm und leicht begeh- und befahrbar (z.B. Asphalt, engfugige Platten, etc.).

Die Terrasse / der Balkon ist etwa 8 m x 9 m groß (Tiefe x Breite).

Der schmalsten Durchgangs auf der Terrasse / dem Balkon ist 200 cm breit.

Tisch

Es ist mindestens ein unterfahrbarer Tisch (Maximalhöhe 80 cm, Unterfahrbarkeit in einer Höhe von 67 cm und einer Tiefe von 30 cm) vorhanden.

Weg vom Tor Hofeingang zu Terrasse / Gästehaus / Veranstaltungsraum



Weg vom Tor
Hofeingang
zu Terrasse /
Gästehaus /
Veranstaltungsraum

©Manuela Fischer



Weg vom Tor
Hofeingang
zu Terrasse /
Gästehaus /
Veranstaltungsraum

©Manuela Fischer



Weg vom Tor
Hofeingang
zu Terrasse /
Gästehaus /
Veranstaltungsraum

©Manuela Fischer

Breite des Weges: 220 cm

Länge des Weges: 40 m

Der Weg ist von der Oberflächenbeschaffenheit her erschütterungsarm und leicht bege- und befahrbar (z.B. Asphalt, engfugige Platten, etc.).

Maximale Längsneigung des Weges: 0 %

Maximale Längsneigung über eine Strecke von 40 m.

Gästehaus EG: Zimmer "Schloss Mansfeld"



Gästehaus

©Manuela Fischer



Gästehaus Eingang

©Manuela Fischer



Gästehaus EG:
Zimmerflur

©Manuela Fischer



Gästehaus EG:
Zimmer "Schloss
Mansfeld"

©Manuela Fischer



Gästehaus EG:
Zimmer "Schloss
Mansfeld"

©Manuela Fischer



Gästehaus EG:
Zimmer "Schloss
Mansfeld"

©Manuela Fischer

Eingangsbereich

Gästehaus: Eingangsbereich



Gästehaus:
Eingangsbereich

©Manuela Fischer



Gästehaus:
Eingangsbereich

©Manuela Fischer



Gästehaus

©Manuela Fischer



Gästehaus: Eingangsbereich

©Manuela Fischer

Der Eingang / Zugang ins Gebäude ist stufenlos möglich.

Eingangstür

Lichte Breite des Durchgangs: 92 cm

Art der Tür: Einflügel

Die Tür wird mit eigenem Kraftaufwand geöffnet.

BREITE der kleineren Bewegungsfläche vor/hinter der Tür: 130 cm

TIEFE der kleineren Bewegungsfläche vor/hinter der Tür: 200 cm

Höhe der Türschwelle: 2 cm

Hofeingang vom Parkplatz zum Außenbereich Terrasse / Gästehaus / Veranstaltungsraum



Hofeingang links im Bild zwischen Hecke und Haus

©Manuela Fischer



Hofeingang zum Außenbereich Terrasse / Gästehaus / Veranstaltungsraum

©Manuela Fischer



Hofeingang vom Parkplatz zum Außenbereich Terrasse / Gästehaus / Veranstaltungsraum

©Manuela Fischer



Hofeingang vom Parkplatz zum Außenbereich Terrasse / Gästehaus / Veranstaltungsraum

©Manuela Fischer

Der Eingang / Zugang ins Gebäude ist stufenlos möglich.

Eingangstür

Lichte Breite des Durchgangs: 310 cm

Art der Tür: Zweiflügel

Die Tür wird mit eigenem Kraftaufwand geöffnet.

BREITE der kleineren Bewegungsfläche vor/hinter der Tür: 150 cm

TIEFE der kleineren Bewegungsfläche vor/hinter der Tür: 150 cm

Höhe der Türschwelle: 0 cm

Gästehaus: Zimmer "Schloss Mansfeld"



Gästehaus: Zimmer
"Schloss Mansfeld"

©Manuela Fischer



Gästehaus: Zimmer
"Schloss Mansfeld"

©Manuela Fischer



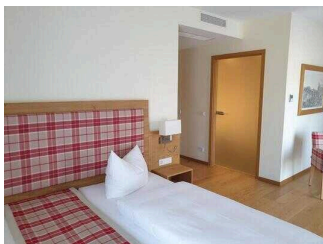
Gästehaus: Zimmer
"Schloss Mansfeld"

©Manuela Fischer



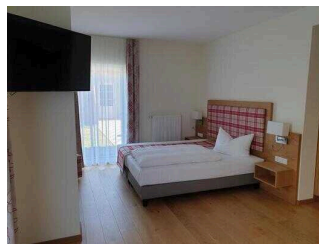
Gästehaus: Zimmer
"Schloss Mansfeld"

©Manuela Fischer



Gästehaus: Zimmer
"Schloss Mansfeld"

©Manuela Fischer



Gästehaus: Zimmer
"Schloss Mansfeld"

©Manuela Fischer



Gästehaus: Zimmer "Schloss Mansfeld"

©Manuela Fischer

Tür zum Schlafraum

Lichte Breite des Durchgangs: 93 cm

Art der Tür: Einflügel

Die Tür wird mit eigenem Kraftaufwand geöffnet.

Die kleinere Bewegungsfläche vor/hinter der Tür ist 150 cm tief und 98 cm breit.

Höhe der Türschwelle: 0 cm

Zimmertyp: Doppelzimmer

BREITE der Bewegungsfläche vor wesentlichen, immobilen (feststehenden) Einrichtungsgegenständen (z.B. Schrank): 148 cm

TIEFE der Bewegungsfläche vor wesentlichen, immobilen (feststehenden) Einrichtungsgegenständen (z.B. Schrank): 200 cm

Breite des schmalsten Durchgangs im Schlafraum: 87 cm

BREITE der Bewegungsfläche links neben dem Bett: 36 cm

TIEFE der Bewegungsfläche links neben dem Bett: 200 cm

BREITE der Bewegungsfläche rechts neben dem Bett: 150 cm

TIEFE der Bewegungsfläche rechts neben dem Bett: 200 cm

Das Bett ist auf einer Längsseite in seiner gesamten Tiefe unterfahrbar.

Das Bett ist in einer Höhe von 13 cm unterfahrbar.

Maximale Höhe des Bettes: 51 cm

Breite des Bettes: 180 cm

Gästehaus: Bad im Zimmer "Schloss Mansfeld"



Gästehaus: Bad im Zimmer "Schloss Mansfeld"

©Manuela Fischer



Gästehaus: Bad im Zimmer "Schloss Mansfeld"

©Manuela Fischer



Gästehaus: Bad im Zimmer "Schloss Mansfeld"

©Manuela Fischer



Gästehaus: Bad im Zimmer "Schloss Mansfeld"

©Manuela Fischer

Tür zum Badezimmer

Lichte Breite des Durchgangs: 93 cm

Art der Tür: Einflügel

Die Tür wird mit eigenem Kraftaufwand geöffnet.

Die kleinere Bewegungsfläche vor/hinter der Tür ist 200 cm tief und 148 cm breit.

Höhe der Türschwelle: 0 cm

Die Tür öffnet nach innen, beeinflusst aber die Bewegungsflächen vor WC und Waschbecken nicht.

WC

Tiefe der WC-Schüssel: 54 cm

BREITE der Bewegungsfläche links neben dem WC: 30 cm

TIEFE der Bewegungsfläche links neben dem WC: 54 cm

BREITE der Bewegungsfläche rechts neben dem WC: 92 cm

TIEFE der Bewegungsfläche rechts neben dem WC: 54 cm

BREITE der Bewegungsfläche vor dem WC: 150 cm

TIEFE der Bewegungsfläche vor dem WC: 90 cm

Höhe des Toilettensitzes: 51 cm

Es gibt keinen Haltegriff links vom WC.

Es gibt keinen Haltegriff rechts vom WC.

Waschbecken

BREITE der Bewegungsfläche vor dem Waschbecken: 150 cm

TIEFE der Bewegungsfläche vor dem Waschbecken: 125 cm

Höhe des Waschbeckens (Oberkante vorne): 94 cm

Das Waschbecken ist unterfahrbar in einer Höhe von 67 cm und einer Tiefe von weniger als 30 cm.

Der Spiegel ist im Stehen und Sitzen einsehbar.

Dusche

Höhenunterschied zwischen der Oberkante Duschplatz/Duschwanne und dem angrenzenden Bodenbereich: 0 cm

BREITE der Bewegungsfläche in der Dusche: 90 cm

TIEFE der Bewegungsfläche in der Dusche: 90 cm

Es ist ein Duschsitz vorhanden oder kann bei Bedarf bereitgestellt werden (fest installiert, klappbar, einhängbar oder mobil und stabil).

Es sind keine Haltegriffe in der Dusche vorhanden.

Höhe der Duscharmatur: 105 cm

Es ist kein Alarmauslöser (Schnur, Knopf) vorhanden.

Weg vom Tor Hofeingang zu Terrasse / Gästehaus / Veranstaltungsraum



Weg vom Tor
Hofeingang
zu Terrasse /
Gästehaus /
Veranstaltungsraum

©Manuela Fischer



Weg vom Tor
Hofeingang
zu Terrasse /
Gästehaus /
Veranstaltungsraum

©Manuela Fischer



Weg vom Tor
Hofeingang
zu Terrasse /
Gästehaus /
Veranstaltungsraum

©Manuela Fischer

Breite des Weges: 220 cm

Länge des Weges: 40 m

Der Weg ist von der Oberflächenbeschaffenheit her erschütterungsarm und leicht begeh- und befahrbar (z.B. Asphalt, engfugige Platten, etc.).

Maximale Längsneigung des Weges: 0 %

Maximale Längsneigung über eine Strecke von 40 m.

Flur/Weg/Gang innen

Gästehaus: Flur im Eingangsbereich



Gästehaus: Flur im Eingangsbereich

©Manuela Fischer



Gästehaus: Flur im Eingangsbereich

©Manuela Fischer

Länge des Flurs/Weges/Ganges: 2 m

Mindestbreite des Flurs/Weges/Ganges: 130 cm

Die Breite des Weges/Flures ist nicht eingeschränkt.

Gästehaus: Zimmerflur



Gästehaus: Zimmerflur

©Manuela Fischer



Gästehaus: Zimmerflur

©Manuela Fischer

Länge des Flurs/Weges/Ganges: 5 m

Mindestbreite des Flurs/Weges/Ganges: 109 cm

Die Breite des Weges/Flures ist nicht eingeschränkt.

Gästehaus: Tür zum Zimmerflur



Gästehaus: Tür zum Zimmerflur

©Manuela Fischer



Gästehaus: Tür zum Zimmerflur

©Manuela Fischer

Lichte Breite des Durchgangs: 92 cm

Art der Tür: Einflügel

Die Tür wird mit eigenem Kraftaufwand geöffnet.

BREITE der kleineren Bewegungsfläche vor/hinter der Tür: 109 cm

TIEFE der kleineren Bewegungsfläche vor/hinter der Tür: 200 cm

Höhe der Türschwelle: 0 cm

Alarm / Hilfsmittel

Alarm / Hilfsmittel

Assistenzhunde (Begleithunde, Blindenführhunde etc.) dürfen in alle relevanten Bereiche/Räume des Betriebes/Angebotes mitgebracht werden.

Bemerkungen hinsichtlich Assistenzhunden: auf Anfrage

Es werden Hilfsmittel angeboten.

Andere Hilfsmittel,

Andere angebotene Hilfsmittel: Duschhocker

Anmerkungen für den Gast: Im ortsansässigen Sanitätshaus können auf Wunsch Hilfsmittel angefragt werden.