

IDA – Integrationsdorf Arendsee

Harper Weg 3
39619 Arendsee

Tel: +49 39384 98488-0

buchung@ida-arendsee.de
www.ida-arendsee.de/

Informationen für Menschen mit Gehbehinderung und Rollstuhlfahrer

Die Informationen zur Barrierefreiheit wurden am 12. November 2021 im Rahmen des Systems "Reisen für Alle" erhoben und sind geprüft.

Detailinformationen zu Treppen, Aufzügen / Treppenliften, Rampen, Automaten und speziellen Türen auf dem Weg zu einzelnen Bereichen finden Sie in der entsprechenden Kategorie.

Fotos zur Einrichtung



IDA – Integrationsdorf
Arendsee

©IDA Arendsee



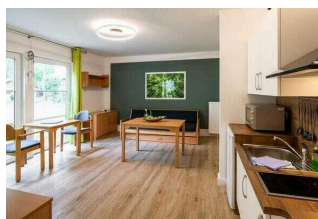
IDA – Integrationsdorf
Arendsee –
Eingangsbereich

©IDA Arendsee



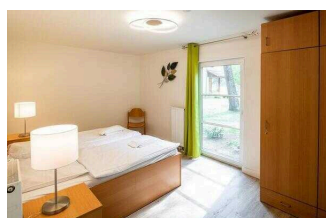
Frühstücksraum

©IDA Arendsee



Ferienhaus
Wohnraum

©IDA Arendsee



Ferienhaus
Schlafraum

©IDA Arendsee



Ferienhaus
Badezimmer

©IDA Arendsee



Außenlift

© IDA Arendsee



IDA – Integrationsdorf Arendsee

©IDA Arendsee

Parken

Parkplatz für Menschen mit Behinderung



Parkplatz für Menschen mit Behinderung

©Ramona Wolf



Parkplatz für Menschen mit Behinderung

©Ramona Wolf

Es ist ein Parkplatz vorhanden.

Es ist mindestens 1 Parkplatz für Menschen mit Behinderung vorhanden.

Es gibt 6 Stellplatz/-plätze für Menschen mit Behinderung.

Stellplatzbreite: 350 cm

Stellplatzlänge: 500 cm

Der Parkplatz ist von der Oberflächenbeschaffenheit her erschütterungsarm und leicht begeh- und befahrbar (z.B. Asphalt, engfugige Platten, etc.).

Entfernung des Stellplatzes/der Stellplätze für Menschen mit Behinderung zum Eingangsbereich: 30 m

Der Stellplatz / die Stellplätze für Menschen mit Behinderung ist/sind gekennzeichnet.

Anmerkungen für den Gast: Es gibt weitere Parkplätze für Menschen mit Behinderung hinter dem Speisesaal .

Eingang



Eingang

©IDA Arendsee

Eingangsbereich IDA



Eingangsbereich IDA

IDA Arendsee



Rampe

©Ramona Wolf



Eingangsbereich IDA

©Ramona Wolf

Der Eingang / Zugang ins Gebäude ist stufenlos möglich.

Eingangstür

Lichte Breite des Durchgangs: 155 cm

Art der Tür: Einflügel

Die Tür wird mit eigenem Kraftaufwand geöffnet. Die Tür wird durch eine Servicekraft geöffnet.

BREITE der kleineren Bewegungsfläche vor/hinter der Tür: 250 cm

TIEFE der kleineren Bewegungsfläche vor/hinter der Tür: 250 cm

Höhe der Türschwelle: 0 cm

Weg vom Parkplatz zum Eingang Rezeption



Weg außen vom
Parkplatz zur
Rezeption

©Ramona Wolf



Weg außen vom
Parkplatz zur
Rezeption

©Ramona Wolf



Weg außen vom
Parkplatz zur
Rezeption

©Ramona Wolf



Weg außen vom
Parkplatz zur
Rezeption

©Ramona Wolf

Breite des Weges: 500 cm

Länge des Weges: 50 m

Der Weg ist von der Oberflächenbeschaffenheit her erschütterungsarm und leicht begeh- und befahrbar (z.B. Asphalt, engfugige Platten, etc.).

Maximale Längsneigung des Weges: 2 %

Maximale Längsneigung über eine Strecke von 50 m.

Stufen zum Eingang Rezeption



Außentreppe zur
Rezeption

©Ramona Wolf

Vorhandene Schwellen/Stufen: 6

Höhe der Schwellen/Stufen: 16 cm

Die Treppe hat gerade Läufe.

Die Treppe hat beidseitige Handläufe.

Rezeption



Rezeption

©IDA Arendsee

Rezeption



Rezeption

©Manuela Fischer



Rezeption

©Ramona Wolf



Rezeption

©IDA Arendsee

BREITE der Bewegungsfläche vor dem Schalter/Tresen/der Kasse: 300 cm

TIEFE der Bewegungsfläche vor dem Schalter/Tresen/der Kasse: 300 cm

Der Schalter/Tresen/die Kasse ist an der höchsten Stelle 75 cm hoch.

Der Schalter/Tresen/die Kasse ist an der niedrigsten Stelle 72 cm hoch.

Es ist eine andere, gleichwertige Kommunikationsmöglichkeit im Sitzen vorhanden.

Anmerkungen für den Gast: 2. Rezeptionsraum vorhanden mit Anmeldung auf Sitzhöhe.

Weg vom Eingang zur Rezeption



Weg vom Eingang zur
Rezeption

©Ramona Wolf

Länge des Flurs/Weges/Ganges: 4 m

Mindestbreite des Flurs/Weges/Ganges: 280 cm

Die Breite des Weges/Flures ist nicht eingeschränkt.

Speiseraum



Speiseraum

©IDA Arendsee

Speiseraum



Speiseraum

©Ramona Wolf



Speiseraum

©Ramona Wolf



Speiseraum

©Ramona Wolf

Tür zum Speiseraum

Lichte Breite des Durchgangs: 99 cm

Art der Tür: Einflügel

Die Tür wird mit eigenem Kraftaufwand geöffnet. Die Tür wird durch eine Servicekraft geöffnet.

BREITE der kleineren Bewegungsfläche vor/hinter der Tür: 300 cm

TIEFE der kleineren Bewegungsfläche vor/hinter der Tür: 300 cm

Höhe der Türschwelle: 2 cm

Breite des schmalsten Durchgangs im Raum: 200 cm

Es sind unterfahrbare Tische (Maximalhöhe 80 cm, Unterfahrbarkeit in einer Höhe von 67 cm und einer Tiefe von 30 cm) vorhanden.

Anzahl: ca. 20 Tisch/Tische

Weg von der Rezeption zum Speiseraum



Weg von der
Rezeption zum
Speiseraum

©Ramona Wolf



Weg von der
Rezeption zum
Speiseraum

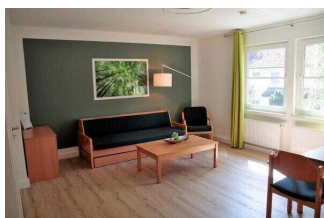
©Ramona Wolf

Länge des Flurs/Weges/Ganges: 3 m

Mindestbreite des Flurs/Weges/Ganges: 300 cm

Die Breite des Weges/Flures ist nicht eingeschränkt.

Ferienhäuser 4 – 12 (baugleich)



Wohnbereich

©IDA Arendsee



Küchenbereich

©Ramona Wolf



Schlafräum

©Ramona Wolf

Eingangsbereich Ferienhäuser 4 – 12 (baugleich)



Eingangsbereich Ferienhäusern 4 – 12 (baugleich)

©Ramona Wolf

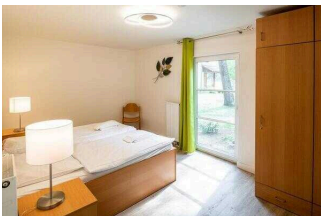


Eingangsbereich Ferienhäusern 4 – 12 (baugleich)

©Ramona Wolf

Der Eingang / Zugang ins Gebäude ist stufenlos möglich.

Ferienhäuser 4-12 (baugleich): Schlafräum



Ferienhäuser 4-12 (baugleich): Schlafräum

©IDA Arendsee



Schlafräume 4 – 12 (baugleich)

©Ramona Wolf



Schlafräume 4 – 12 (baugleich)

©Ramona Wolf



Schlafräume 4 – 12 (baugleich)

©Ramona Wolf



Schlafräume 4 – 12 (baugleich)

©Ramona Wolf



Schlafräume 4 – 12 (baugleich)

©Ramona Wolf

Tür zum Schlafraum

Lichte Breite des Durchgangs: 94 cm

Art der Tür: Einflügel

Die Tür wird mit eigenem Kraftaufwand geöffnet.

BREITE der kleineren Bewegungsfläche vor/hinter der Tür: 160 cm

TIEFE der kleineren Bewegungsfläche vor/hinter der Tür: 160 cm

Höhe der Türschwelle: 0 cm

Zimmertyp: Doppelzimmer

BREITE der Bewegungsfläche vor wesentlichen, immobilen (feststehenden) Einrichtungsgegenständen (z.B. Schrank): 140 cm

TIEFE der Bewegungsfläche vor wesentlichen, immobilen (feststehenden) Einrichtungsgegenständen (z.B. Schrank): 120 cm

Breite des schmalsten Durchgangs im Schlafraum: 100 cm

BREITE der Bewegungsfläche links neben dem Bett: 250 cm

TIEFE der Bewegungsfläche links neben dem Bett: 230 cm

BREITE der Bewegungsfläche rechts neben dem Bett: 130 cm

TIEFE der Bewegungsfläche rechts neben dem Bett: 230 cm

Das Bett ist nicht auf einer Längsseite in seiner gesamten Tiefe und in einer Höhe von mind. 15 cm unterfahrbar.

Maximale Höhe des Bettes: 59 cm

Breite des Bettes: 180 cm

Anmerkungen für den Gast: Die Schlafräume in den Häusern 4 bis 12 sind baugleich.

Es gibt insgesamt 42 barrierefrei konzipierte Zimmer im Betrieb.

Ferienhäuser 4–12 (baugleich): Badezimmer



Ferienhäuser
4–12 (baugleich):
Badezimmer

©IDA Arendsee



Sanitärräume in den
Ferienwohnungen in
den Häusern 4 – 12
(baugleich)

©Ramona Wolf



Sanitärräume in den
Ferienwohnungen in
den Häusern 4 – 12
(baugleich)

©Ramona Wolf

Tür zum Badezimmer

Lichte Breite des Durchgangs: 93 cm

Art der Tür: Einflügel

Die Tür wird mit eigenem Kraftaufwand geöffnet.

BREITE der kleineren Bewegungsfläche vor/hinter der Tür: 200 cm

TIEFE der kleineren Bewegungsfläche vor/hinter der Tür: 130 cm

Höhe der Türschwelle: 0 cm

Die Tür öffnet nach außen.

WC

Tiefe der WC-Schüssel: 70 cm

BREITE der Bewegungsfläche links neben dem WC: 40 cm

TIEFE der Bewegungsfläche links neben dem WC: 70 cm

BREITE der Bewegungsfläche rechts neben dem WC: 100 cm

TIEFE der Bewegungsfläche rechts neben dem WC: 70 cm

BREITE der Bewegungsfläche vor dem WC: 130 cm

TIEFE der Bewegungsfläche vor dem WC: 130 cm

Höhe des Toilettensitzes: 44 cm

Es ist ein Haltegriff links vom WC vorhanden.

Höhe des linken Haltegriffes: 83 cm

Länge des linken Haltegriffes: 83 cm

Der Haltegriff links vom WC ist hochklappbar.

Es ist ein Haltegriff rechts vom WC vorhanden.

Höhe des rechten Haltegriffes: 83 cm

Länge des rechten Haltegriffes: 83 cm

Der Haltegriff rechts vom WC ist hochklappbar.

Es sind links und rechts vom WC Haltegriffe vorhanden.

Der Abstand zwischen dem linken und rechten Haltegriff beträgt 69 cm.

Waschbecken

BREITE der Bewegungsfläche vor dem Waschbecken: 110 cm

TIEFE der Bewegungsfläche vor dem Waschbecken: 160 cm

Höhe des Waschbeckens (Oberkante vorne): 78 cm

Das Waschbecken ist unterfahrbar in einer Höhe von 67 cm und einer Tiefe von weniger als 30 cm.

Der Spiegel ist im Stehen und Sitzen einsehbar.

Dusche

Höhenunterschied zwischen der Oberkante Duschplatz/Duschwanne und dem angrenzenden Bodenbereich: 0 cm

BREITE der Bewegungsfläche in der Dusche: 115 cm

TIEFE der Bewegungsfläche in der Dusche: 115 cm

Es ist ein Duschsitz vorhanden oder kann bei Bedarf bereitgestellt werden (fest installiert, klappbar, einhängbar oder mobil und stabil).

Es sind Haltegriffe in der Dusche vorhanden.

Die Haltegriffe sind waagrecht.

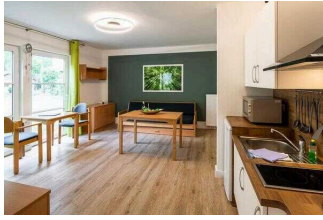
Höhe der waagerechten Haltegriffe: 88 cm

Höhe der Duscharmatur: 88 cm

Es ist kein Alarmauslöser (Schnur, Knopf) vorhanden.

Anmerkungen für den Gast: Die Badezimmer in den Häusern 4 bis 12 sind baugleich.

Ferienhäuser 4–12 (baugleich): Wohnzimmer



Ferienhäuser
4–12 (baugleich):
Wohnzimmer

©IDA Arendsee



Ferienhäuser
4–12 (baugleich):
Wohnzimmer

©IDA Arendsee



Wohnzimmer 4 – 12
(baugleich)

©Ramona Wolf



Wohnzimmer 4 – 12
(baugleich)

©Ramona Wolf

Tür zum Raum

Lichte Breite des Durchgangs: 94 cm

Art der Tür: Einflügel

Die Tür wird mit eigenem Kraftaufwand geöffnet.

BREITE der kleineren Bewegungsfläche vor/hinter der Tür: 120 cm

TIEFE der kleineren Bewegungsfläche vor/hinter der Tür: 140 cm

Höhe der Türschwelle: 0 cm

BREITE des Raums: 3 m

TIEFE des Raums: 3 m

Breite des schmalsten Durchgangs im Raum: 120 cm

Anmerkungen für den Gast: Die Wohnzimmer in den Häusern 4 bis 12 sind baugleich.

Ferienhäuser 4–12 (baugleich): Kochnische



Ferienhäuser
4–12 (baugleich):
Kochnische

©Manuela Fischer

Breite des schmalsten Durchgangs in der Küche: 150 cm

BREITE der Küche: 2 m

TIEFE der Küche: 3 m

BREITE der Bewegungsfläche vor der Küchenzeile (Herd, Spüle): 200 cm

TIEFE der Bewegungsfläche vor der Küchenzeile (Herd, Spüle): 150 cm

Der (Ess-)Tisch ist nicht bzw. nur eingeschränkt unterfahrbar.

Die Anrichte/Arbeitsfläche ist unterfahrbar.

Die Spüle ist nicht unterfahrbar.

Der Herd ist nicht unterfahrbar.

Weg außen

Weg von der Rezeption zu den Ferienhäusern 4 – 12



Weg von der
Rezeption zu den
Häusern

Breite des Weges: 150 cm

Länge des Weges: 200 m

Der Weg ist von der Oberflächenbeschaffenheit her erschütterungsarm und leicht begeh- und befahrbar (z.B. Asphalt, engfugige Platten, etc.).

Maximale Längsneigung des Weges: 1 %

Maximale Längsneigung über eine Strecke von 200 m.

Weg von der Terrassentür Speiseraum zum Außenaufzug



Weg von der
Terrassentür
Speisesaal bis zum
Außenaufzug

©Ramona Wolf

Breite des Weges: 130 cm

Länge des Weges: 25 m

Der Weg ist von der Oberflächenbeschaffenheit her erschütterungsarm und leicht begeh- und befahrbar (z.B. Asphalt, engfugige Platten, etc.).

Maximale Längsneigung des Weges: 2 %

Maximale Längsneigung über eine Strecke von 25 m.

Außenaufzug zur Ebene Ferienhäuser/Mehrweckgebäude



Außenaufzug zur
Ebene Ferienhäuser

©Ramona Wolf



Außenaufzug zur
Ebene Ferienhäuser

©Ramona Wolf



Außenaufzug zur
Ebene Ferienhäuser

©Ramona Wolf



Außenaufzug zur
Ebene Ferienhäuser/
Mehrweckgebäude

©IDA Arendsee

BREITE der Bewegungsfläche vor dem Aufzug beim Einstieg: 150 cm

TIEFE der Bewegungsfläche vor dem Aufzug beim Einstieg: 150 cm

Lichte Durchgangsbreite der Aufzugtür: 85 cm

BREITE der Kabine innen: 100 cm

TIEFE der Kabine innen: 130 cm

BREITE der Bewegungsfläche vor dem Aufzug beim Ausstieg: 250 cm

TIEFE der Bewegungsfläche vor dem Aufzug beim Ausstieg: 250 cm

Es gibt ein horizontales Bedientableau.

Die Bedienelemente sind wie folgt angeordnet:

Flure innen Ferienwohnungen 4 – 12 (baugleich)



Flure innen
Ferienwohnungen 4 –
12 (baugleich)

©Ramona Wolf

Länge des Flurs/Weges/Ganges: 3 m

Mindestbreite des Flurs/Weges/Ganges: 130 cm

Die Breite des Weges/Flures ist nicht eingeschränkt.

Anmerkungen für den Gast: Die Flure in den Häusern 4 – 12 sind baugleich.

Tür

Eingangstüren zu den Häusern 4 – 12 (baugleich)



Eingangstüren zu
den Häusern 4 – 12
(baugleich)

©Ramona Wolf



Eingangstüren zu
den Häusern 4 – 12
(baugleich)

©Ramona Wolf

Lichte Breite des Durchgangs: 96 cm

Art der Tür: Einflügel

Die Tür wird mit eigenem Kraftaufwand geöffnet.

BREITE der kleineren Bewegungsfläche vor/hinter der Tür: 200 cm

TIEFE der kleineren Bewegungsfläche vor/hinter der Tür: 200 cm

Höhe der Türschwelle: 1 cm

Anmerkungen für den Gast: Die Eingangstüren in den Häusern 4 bis 12 sind baugleich.

Terrassentüren in den Häusern 4 – 12 (baugleich)



Terrassentüren in
den Häusern 4 – 12
(baugleich)

©Ramona Wolf

Lichte Breite des Durchgangs: 96 cm

Art der Tür: Einflügel

Die Tür wird mit eigenem Kraftaufwand geöffnet.

BREITE der kleineren Bewegungsfläche vor/hinter der Tür: 120 cm

TIEFE der kleineren Bewegungsfläche vor/hinter der Tür: 140 cm

Höhe der Türschwelle: 1 cm

Anmerkungen für den Gast: Die Terrassentüren in den Häusern 4 –12 sind baugleich.

Terrassentür vom Speisesaal zum Außenaufzug



Terrassentür vom
Speisesaal zum
Außenaufzug

©Ramona Wolf



Terrassentür vom
Speisesaal zum
Außenaufzug

©Ramona Wolf

Lichte Breite des Durchgangs: 140 cm

Art der Tür: Zweiflügel

Die Tür wird mit eigenem Kraftaufwand geöffnet. Die Tür wird durch eine Servicekraft geöffnet.

BREITE der kleineren Bewegungsfläche vor/hinter der Tür: 150 cm

TIEFE der kleineren Bewegungsfläche vor/hinter der Tür: 150 cm

Höhe der Türschwelle: 1 cm

Anmerkungen für den Gast: 2. Ausgang aus dem Speisesaal mit Zugang zum Außenaufzug

Informationen zu Parkmöglichkeiten im Bereich der Ferienhäuser 4-12



Informationen zu
Parkmöglichkeiten
und Wegen zu den
Ferienhäusern

©Ramona Wolf



Informationen zu
Parkmöglichkeiten
und Wegen zu den
Ferienhäusern

©Ramona Wolf



Informationen zu
Parkmöglichkeiten
und Wegen zu den
Ferienhäusern

©Ramona Wolf



Informationen zu
Parkmöglichkeiten
und Wegen zu den
Ferienhäusern

©Ramona Wolf



Informationen zu
Parkmöglichkeiten
und Wegen zu den
Ferienhäusern

©Ramona Wolf

Vor den Ferienhäusern befindet sich eine kreisrunde Fläche, die mit Parknischen ausgestattet ist. Von hier aus führen mehrere 90 bis 170 cm breite Wege zu den Ferienhäusern 4 – 12. Die Wege sind zwischen 30 bis 50 Meter lang und haben max. Längsneigungen von bis zu 2 %.

Mehrzweckgebäude: Eingang



Mehrzweckgebäude:
Eingang

©Manuela Fischer

Eingang Mehrzweckgebäude



Eingang
Mehrzweckgebäude

©Ramona Wolf



Eingang
Mehrzweckgebäude

©Manuela Fischer

Der Eingang / Zugang ins Gebäude ist stufenlos möglich.

Eingangstür

Lichte Breite des Durchgangs: 95 cm

Art der Tür: Einflügel

Die Tür wird mit eigenem Kraftaufwand geöffnet.

BREITE der kleineren Bewegungsfläche vor/hinter der Tür: 200 cm

TIEFE der kleineren Bewegungsfläche vor/hinter der Tür: 200 cm

Höhe der Türschwelle: 1 cm

Weg von der Rezeption zum Mehrzweckgebäude



Weg von der
Rezeption zum
Multifunktionsgebäude

©Ramona Wolf



Weg von der
Rezeption zum
Multifunktionsgebäude

©Ramona Wolf



Weg von der
Rezeption zum
Multifunktionsgebäude

©Ramona Wolf



Weg von der
Rezeption zum
Multifunktionsgebäude

©Ramona Wolf



Weg von der
Rezeption zum
Multifunktionsgebäude

©Ramona Wolf



Weg von der
Rezeption zum
Multifunktionsgebäude

©Ramona Wolf

Breite des Weges: 150 cm

Länge des Weges: 85 m

Der Weg ist von der Oberflächenbeschaffenheit her erschütterungsarm und leicht begeh- und befahrbar (z.B. Asphalt, engfugige Platten, etc.).

Maximale Längsneigung des Weges: 2 %

Maximale Längsneigung über eine Strecke von 30 m.

Außenaufzug zur Ebene Ferienhäuser/Mehrweckgebäude



Außenaufzug zur Ebene Ferienhäuser

©Ramona Wolf



Außenaufzug zur Ebene Ferienhäuser

©Ramona Wolf



Außenaufzug zur Ebene Ferienhäuser

©Ramona Wolf



Außenaufzug zur Ebene Ferienhäuser/
Mehrweckgebäude

©IDA Arendsee

BREITE der Bewegungsfläche vor dem Aufzug beim Einstieg: 150 cm

TIEFE der Bewegungsfläche vor dem Aufzug beim Einstieg: 150 cm

Lichte Durchgangsbreite der Aufzugtür: 85 cm

BREITE der Kabine innen: 100 cm

TIEFE der Kabine innen: 130 cm

BREITE der Bewegungsfläche vor dem Aufzug beim Ausstieg: 250 cm

TIEFE der Bewegungsfläche vor dem Aufzug beim Ausstieg: 250 cm

Es gibt ein horizontales Bedientableau.

Die Bedienelemente sind wie folgt angeordnet:

Mehrweckgebäude: Veranstaltungsraum



Mehrweckgebäude:
Tagungsraum

©Manuela Fischer



Mehrweckgebäude:
Veranstaltungsraum

©IDA Arendsee

Mehrzweckgebäude: Veranstaltungsraum



Mehrzweckgebäude:
Veranstaltungsraum



Mehrzweckgebäude:
Veranstaltungsraum



Veranstaltungsraum 2

©Ramona Wolf



Mehrzweckgebäude:
Veranstaltungsraum

©IDA Arendsee

Tür zum Raum

Lichte Breite des Durchgangs: 105 cm

Art der Tür: Einflügel

Die Tür wird mit eigenem Kraftaufwand geöffnet. Die Tür wird durch eine Servicekraft geöffnet.

BREITE der kleineren Bewegungsfläche vor/hinter der Tür: 200 cm

TIEFE der kleineren Bewegungsfläche vor/hinter der Tür: 200 cm

Höhe der Türschwelle: 0 cm

BREITE des Raums: 6 m

TIEFE des Raums: 10 m

Breite des schmalsten Durchgangs im Raum: 1200 cm

Anmerkungen für den Gast: Es gibt zwei weitere Konferenzräume, die durch verschiebbare Trennwände verbunden werden können.

Weg vom Eingang Mehrzweckgebäude zum Tagungsraum/WC



Weg innen von
der Außentür
Mehrzweckgebäude
zum
Veranstaltungsraum 2

©Ramona Wolf



Weg innen von
der Außentür
Mehrzweckgebäude
zum
Veranstaltungsraum 2

©Ramona Wolf

Länge des Flurs/Weges/Ganges: 5 m

Mindestbreite des Flurs/Weges/Ganges: 193 cm

Die Breite des Weges/Flures ist nicht eingeschränkt.

Mehrzweckgebäude: Öffentliches WC für Menschen mit Behinderung



Mehrzweckgebäude:
Öffentliches WC
für Menschen mit
Behinderung

©Manuela Fischer



Mehrzweckgebäude:
Öffentliches WC
für Menschen mit
Behinderung

©Manuela Fischer



Mehrzweckgebäude:
Öffentliches WC
für Menschen mit
Behinderung

©Manuela Fischer

Mehrzweckgebäude: Öffentliches WC für Menschen mit Behinderung



Öffentliches WC
für Menschen mit
Behinderung

©Ramona Wolf



Öffentliches WC
für Menschen mit
Behinderung

©Ramona Wolf



Öffentliches WC für Menschen mit Behinderung

©Ramona Wolf



Öffentliches WC für Menschen mit Behinderung

©Ramona Wolf

Tür zum öffentlichen WC

Lichte Breite des Durchgangs: 94 cm

Art der Tür: Einflügel

Die Tür wird mit eigenem Kraftaufwand geöffnet. Die Tür wird durch eine Servicekraft geöffnet.

Die kleinere Bewegungsfläche vor/hinter der Tür ist 200 cm tief und 200 cm breit.

Höhe der Türschwelle: 0 cm

Die Tür öffnet nach außen.

Die WC-Tür ist ohne Schlüssel zu öffnen.

WC

Es ist ein Unisex-WC vorhanden.

Es ist ein WC für Menschen mit Behinderung vorhanden.

Tiefe der WC-Schüssel: 70 cm

BREITE der Bewegungsfläche LINKS neben dem WC: 35 cm

TIEFE der Bewegungsfläche LINKS neben dem WC: 70 cm

BREITE der Bewegungsfläche RECHTS neben dem WC: 80 cm

TIEFE der Bewegungsfläche RECHTS neben dem WC: 70 cm

BREITE der Bewegungsfläche vor dem WC: 110 cm

TIEFE der Bewegungsfläche vor dem WC: 160 cm

Höhe des Toilettensitzes: 44 cm

Der Zugang zur Bewegungsfläche rechts oder links vom WC ist eingeschränkt. Die Durchgangsbreite ist: 35 cm.

Es ist ein Haltegriff links vom WC vorhanden.

Höhe des linken Haltegriffes: 80 cm

Länge des linken Haltegriffes: 84 cm

Der Haltegriff links vom WC ist nicht hochklappbar.

Es ist ein Haltegriff rechts vom WC vorhanden.

Höhe des rechten Haltegriffes: 80 cm

Länge des rechten Haltegriffes: 84 cm

Der Haltegriff rechts vom WC ist hochklappbar.

Es sind links und rechts vom WC Haltegriffe vorhanden.

Der Abstand zwischen dem linken und dem rechten Haltegriff beträgt 83 cm.

Waschbecken

BREITE der Bewegungsfläche vor dem Waschbecken: 90 cm

TIEFE der Bewegungsfläche vor dem Waschbecken: 100 cm

Höhe des Waschbeckens (Oberkante vorne): 85 cm

Das Waschbecken ist unterfahrbar in einer Höhe von 67 cm und einer Tiefe von weniger als 30 cm.

Der Spiegel ist im Stehen und Sitzen einsehbar.

Weg vom Eingang Mehrzweckgebäude zum Tagungsraum/WC



Weg innen von
der Außentür
Mehrzweckgebäude
zum
Veranstaltungsraum 2

©Ramona Wolf



Weg innen von
der Außentür
Mehrzweckgebäude
zum
Veranstaltungsraum 2

©Ramona Wolf

Länge des Flurs/Weges/Ganges: 5 m

Mindestbreite des Flurs/Weges/Ganges: 193 cm

Die Breite des Weges/Flures ist nicht eingeschränkt.

Alarm/ Hilfsmittel

Alarm/Hilfsmittel



Alarm/Hilfsmittel

©Ramona Wolf

Aufzug: Außenaufzug zur Ebene der Ferienhäuser

Ein abgehender Notruf im Aufzug wird nicht bestätigt.

Assistenzhunde (Begleithunde, Blindenführhunde etc.) dürfen in alle relevanten Bereiche/Räume des Betriebes/Angebotes mitgebracht werden.

Es werden Hilfsmittel angeboten.

Rollstuhl, Rollator,

Anmerkungen für den Gast: Bei Bedarf können Pflegebetten über ein Sanitätshaus bezogen werden.