

Johanniskirche Magdeburg

Johannisbergstrasse 1
39104 Magdeburg

Tel: +49 391 5934-50

info@mvgm.de
<http://www.mvgm.de>

Informationen für Menschen mit Gehbehinderung und Rollstuhlfahrer

Die Informationen zur Barrierefreiheit wurden am 10. August 2023 im Rahmen des Systems "Reisen für Alle" erhoben und sind geprüft.

Detailinformationen zu Treppen, Aufzügen / Treppenliften, Rampen, Automaten und speziellen Türen auf dem Weg zu einzelnen Bereichen finden Sie in der entsprechenden Kategorie.

Fotos zur Einrichtung



Johanniskirche
Magdeburg

©Ramona Wolf



Johanniskirche
Magdeburg

Parken

Parkplatz im öffentlichen Bereich



Parkplatz im
öffentlichen Bereich



Parkplatz im
öffentlichen Bereich

Es ist ein Parkplatz vorhanden.

Es ist mindestens 1 Parkplatz für Menschen mit Behinderung vorhanden.

Es gibt 2 Stellplatz/-plätze für Menschen mit Behinderung.

Stellplatzbreite: 350 cm

Stellplatzlänge: 500 cm

Der Parkplatz ist von der Oberflächenbeschaffenheit her erschütterungsarm und leicht begehb- und befahrbar (z.B. Asphalt, engfugige Platten, etc.).

Entfernung des Stellplatzes/der Stellplätze für Menschen mit Behinderung zum Eingangsbereich: 100 m

Der Stellplatz / die Stellplätze für Menschen mit Behinderung ist/sind gekennzeichnet.

Anmerkungen für den Gast: Keine Parkmöglichkeiten direkt am Haus! Nächste Möglichkeit in 100 m Entfernung, gegenüber der Johanniskirche neben dem Rathaus.

Parkscheinautomat



Parkscheinautomat

BREITE der Bewegungsfläche vor dem Automaten: 300 cm

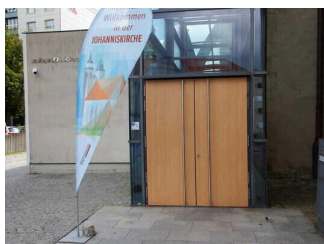
TIEFE der Bewegungsfläche vor dem Automaten: 250 cm

HÖCHSTE Stelle der Bedienelemente vom Boden aus: 150 cm

NIEDRIGSTE Stelle der Bedienelemente vom Boden aus: 120 cm

Eingang

Eingangsbereich



Eingangsbereich



Eingangsbereich

Der Eingang / Zugang ins Gebäude ist stufenlos möglich.

Weg von der Bordsteinkante Jakobstr. zum Eingangsbereich



Weg von der
Bordsteinkante
Jakobstr. zum
Eingangsbereich

©Ramona Wolf



Weg von der
Bordsteinkante
Jakobstr. zum
Eingangsbereich

Breite des Weges: 800 cm

Länge des Weges: 25 m

Der Weg ist von der Oberflächenbeschaffenheit her erschütterungsarm und leicht begeh- und befahrbar (z.B. Asphalt, engfugige Platten, etc.).

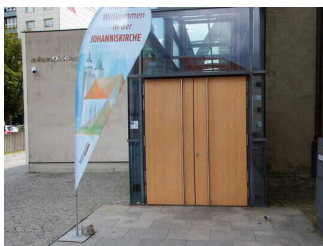
Maximale Längsneigung des Weges: 0 %

Maximale Längsneigung über eine Strecke von 0 m.

Anmerkungen für den Gast: Vor dem Zutritt zum Gelände muss die Jakobstrasse überquert werden.

Tür

Tür außen vor Windfang



Tür außen vor
Windfang

Lichte Breite des Durchgangs: 200 cm

Art der Tür: Zweiflügel

Die Tür wird mit eigenem Kraftaufwand geöffnet.

BREITE der kleineren Bewegungsfläche vor/hinter der Tür: 200 cm

TIEFE der kleineren Bewegungsfläche vor/hinter der Tür: 380 cm

Höhe der Türschwelle: 0 cm

Tür Windfang innen



Tür Windfang innen

Lichte Breite des Durchgangs: 200 cm

Art der Tür: Zweiflügel

Die Tür wird mit eigenem Kraftaufwand geöffnet.

BREITE der kleineren Bewegungsfläche vor/hinter der Tür: 200 cm

TIEFE der kleineren Bewegungsfläche vor/hinter der Tür: 390 cm

Höhe der Türschwelle: 0 cm

Kasse

Kasse im Eingangsbereich



Kasse im Eingangsbereich

©Ramona Wolf

BREITE der Bewegungsfläche vor dem Schalter/Tresen/der Kasse: 300 cm

TIEFE der Bewegungsfläche vor dem Schalter/Tresen/der Kasse: 300 cm

Der Schalter/Tresen/die Kasse ist an der höchsten Stelle 120 cm hoch.

Der Schalter/Tresen/die Kasse ist an der niedrigsten Stelle 120 cm hoch.

Es ist keine andere, gleichwertige Kommunikationsmöglichkeit im Sitzen vorhanden.

Weg vom Eingang zur Kasse



Weg vom Eingang zur Kasse

©Ramona Wolf



Weg vom Eingang zur Kasse

©Ramona Wolf

Länge des Flurs/Weges/Ganges: 16 m

Mindestbreite des Flurs/Weges/Ganges: 400 cm

Vorhandene Durchgänge sind mindestens 88 cm breit.

Großer Veranstaltungssaal

Großer Veranstaltungssaal



Großer Veranstaltungssaal

©Ramona Wolf



Großer Veranstaltungssaal

©Ramona Wolf



Großer Veranstaltungssaal

©Ramona Wolf



Großer Veranstaltungssaal

©Ramona Wolf



Großer Veranstaltungssaal

©Ramona Wolf

BREITE des Raums: 20 m

TIEFE des Raums: 35 m

Breite des schmalsten Durchgangs im Raum: 120 cm

Es sind Sitzgelegenheiten vorhanden.

Es sind Sitzreihen vorhanden.

Abstand zwischen Sitz und Vorderreihe: 40 cm

Anmerkungen für den Gast: 592 Sitzplätze Vollbesetzung

Stufen zum großen Veranstaltungssaal

Vorhandene Schwellen/Stufen: 3

Höhe der Schwellen/Stufen: 15 cm

Die Treppe hat gerade Läufe.

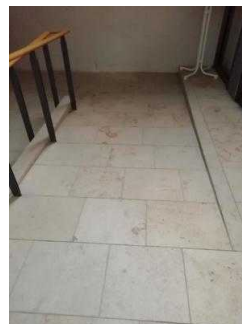
Die Treppe hat einen einseitigen Handlauf.

Rampe zum zum großen Veranstaltungssaal



Rampe zum Saal

©Ramona Wolf



Rampe zum Saal

©Ramona Wolf



Rampe zum Saal

©Ramona Wolf

Maximale Längsneigung der Rampe: 5 %

Geringste nutzbare Laufbreite: 140 cm

Länge des längsten Rampenlaufs: 12 m

Es gibt ein oder mehrere Zwischenpodeste.

Mindestlänge der Zwischenpodeste: 250 cm

Die Rampe hat einschließlich ggf. vorhandener Podeste eine Gesamtlänge von 12 m.

Die Rampe hat einen einseitigen Handlauf.

Die Handläufe werden am Anfang und Ende nicht waagrecht weitergeführt.

BREITE der Bewegungsfläche vor der Rampe: 150 cm

TIEFE der Bewegungsfläche vor der Rampe: 200 cm

BREITE der Bewegungsfläche am Ende der Rampe: 150 cm

TIEFE der Bewegungsfläche am Ende der Rampe: 500 cm

Tür von der Rampe zum großen Veranstaltungssaal



Tür von der Rampe zum großen Veranstaltungssaal

©Ramona Wolf

Lichte Breite des Durchgangs: 100 cm

Art der Tür: Einflügel

Die Tür wird mit eigenem Kraftaufwand geöffnet.

BREITE der kleineren Bewegungsfläche vor/hinter der Tür: 150 cm

TIEFE der kleineren Bewegungsfläche vor/hinter der Tür: 200 cm

Höhe der Türschwelle: 0 cm

Anmerkungen für den Gast: Hier ist man auf die Hilfe der Begleitperson oder des Hauspersonals angewiesen.

2. OG: Seminarraum

2. OG: Seminarraum



2. OG: Seminarraum

©Ramona Wolf



2. OG: Seminarraum

©Ramona Wolf

BREITE des Raums: 4 m

TIEFE des Raums: 9,50 m

Breite des schmalsten Durchgangs im Raum: 200 cm

Es sind Sitzgelegenheiten vorhanden.

Treppe ins 2. OG



Ausstieg am Aufzug

©Ramona Wolf

Vorhandene Schwellen/Stufen: 40

Höhe der Schwellen/Stufen: 10 cm

Die Treppe hat keine geraden Läufe.

Die Treppe hat einen einseitigen Handlauf.

Aufzug zum Seminarraum 2. OG



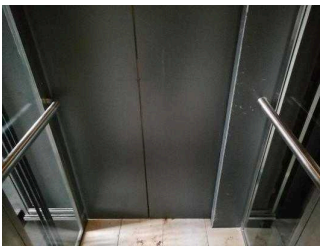
Aufzug zum Seminarraum

©Ramona Wolf



Aufzug zum Seminarraum

©Ramona Wolf



Aufzug zum Seminarraum

©Ramona Wolf

BREITE der Bewegungsfläche vor dem Aufzug beim Einstieg: 150 cm

TIEFE der Bewegungsfläche vor dem Aufzug beim Einstieg: 250 cm

Lichte Durchgangsbreite der Aufzugtür: 90 cm

BREITE der Kabine innen: 105 cm

TIEFE der Kabine innen: 145 cm

BREITE der Bewegungsfläche vor dem Aufzug beim Ausstieg: 150 cm

TIEFE der Bewegungsfläche vor dem Aufzug beim Ausstieg: 250 cm

Es gibt kein horizontales Bedientableau.

2. OG: Weg vom Aufzug zum Seminarraum



2. OG: Weg vom Aufzug zum Seminarraum

©Ramona Wolf



2. OG: Weg vom Aufzug zum Seminarraum

©Ramona Wolf

Länge des Flurs/Weges/Ganges: 6 m

Mindestbreite des Flurs/Weges/Ganges: 150 cm

Die Breite des Weges/Flures ist nicht eingeschränkt.

2. OG: Tür zum Seminarraum



2. OG: Tür zum Seminarraum

©Ramona Wolf

Lichte Breite des Durchgangs: 80 cm

Art der Tür: Einflügel

Die Tür wird mit eigenem Kraftaufwand geöffnet.

BREITE der kleineren Bewegungsfläche vor/hinter der Tür: 110 cm

TIEFE der kleineren Bewegungsfläche vor/hinter der Tür: 200 cm

Höhe der Türschwelle: 0 cm

EG: Öffentliches WC für Menschen mit Behinderung

EG: Öffentliches WC für Menschen mit Behinderung



EG: Öffentliches WC für Menschen mit Behinderung

©Ramona Wolf



EG: Öffentliches WC für Menschen mit Behinderung

©Ramona Wolf



EG: Öffentliches WC für Menschen mit Behinderung

©Ramona Wolf

WC

Es ist ein Unisex-WC vorhanden.

Es ist ein WC für Menschen mit Behinderung vorhanden.

Tiefe der WC-Schüssel: 70 cm

BREITE der Bewegungsfläche LINKS neben dem WC: 97 cm

TIEFE der Bewegungsfläche LINKS neben dem WC: 70 cm

BREITE der Bewegungsfläche RECHTS neben dem WC: 97 cm

TIEFE der Bewegungsfläche RECHTS neben dem WC: 70 cm

BREITE der Bewegungsfläche vor dem WC: 160 cm

TIEFE der Bewegungsfläche vor dem WC: 145 cm

Höhe des Toilettensitzes: 48 cm

Es ist ein Haltegriff links vom WC vorhanden.

Höhe des linken Haltegriffes: 85 cm

Länge des linken Haltegriffes: 82 cm

Der Haltegriff links vom WC ist hochklappbar.

Es ist ein Haltegriff rechts vom WC vorhanden.

Höhe des rechten Haltegriffes: 85 cm

Länge des rechten Haltegriffes: 82 cm

Der Haltegriff rechts vom WC ist hochklappbar.

Es sind links und rechts vom WC Haltegriffe vorhanden.

Der Abstand zwischen dem linken und dem rechten Haltegriff beträgt 70 cm.

Waschbecken

BREITE der Bewegungsfläche vor dem Waschbecken: 145 cm

TIEFE der Bewegungsfläche vor dem Waschbecken: 160 cm

Höhe des Waschbeckens (Oberkante vorne): 85 cm

Das Waschbecken ist unterfahrbar in einer Höhe von 67 cm und einer Tiefe von mindestens 30 cm.

Der Spiegel ist im Stehen und Sitzen einsehbar.

EG: Weg zum öffentlichen WC



EG: Weg zum öffentlichen WC

©Ramona Wolf



EG: Weg zum öffentlichen WC

©Ramona Wolf



EG: Weg zum öffentlichen WC

Länge des Flurs/Weges/Ganges: 15 m

Mindestbreite des Flurs/Weges/Ganges: 200 cm

Die Breite des Weges/Flures ist nicht eingeschränkt.

EG: Tür zum öffentlichen WC



EG: Tür zum öffentlichen WC

©Ramona Wolf

Lichte Breite des Durchgangs: 90 cm

Art der Tür: Einflügel

Die Tür wird mit eigenem Kraftaufwand geöffnet.

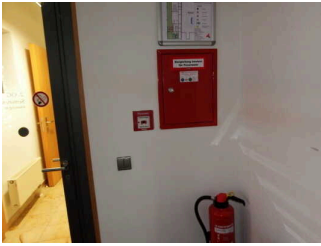
BREITE der kleineren Bewegungsfläche vor/hinter der Tür: 200 cm

TIEFE der kleineren Bewegungsfläche vor/hinter der Tür: 300 cm

Höhe der Türschwelle: 0 cm

Technische Hilfsmittel

Technische Hilfsmittel



Technische Hilfsmittel



Technische Hilfsmittel

Assistenzhunde (Begleithunde, Blindenführhunde etc.) dürfen in alle relevanten Bereiche/Räume des Betriebes/Angebotes mitgebracht werden.

Bemerkungen hinsichtlich Assistenzhunden: Assistenzhunde sind grundsätzlich erlaubt. Die Anwesenheit, sollte aber mit dem Inhalt der Veranstaltung vereinbar sein.