

Jugendherberge Nebra

Altenburgstraße 29
06642 Nebra

Tel: +49 34461 25454

nebra@jugendherberge.de
<http://www.jugendherberge-nebra.de>

Informationen für Menschen mit Gehbehinderung und Rollstuhlfahrer

Die Informationen zur Barrierefreiheit wurden am 19. Dezember 2023 im Rahmen des Systems "Reisen für Alle" erhoben und sind geprüft.

Detailinformationen zu Treppen, Aufzügen / Treppenliften, Rampen, Automaten und speziellen Türen auf dem Weg zu einzelnen Bereichen finden Sie in der entsprechenden Kategorie.

Fotos zur Einrichtung



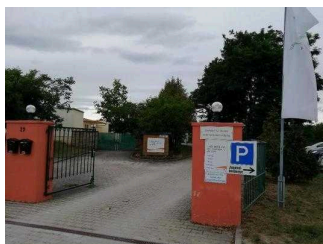
Jugendherberge
Nebra

©Ramona Wolf



Jugendherberge
Nebra

©Ramona Wolf



Einfahrt
Jugendherberge
Nebra

©Ramona Wolf



Blick ins Saaletal
von der Terrasse
Jugendherberge
Nebra

©Ramona Wolf

Parken

Parkplatz außerhalb des Objekts



Parkplatz außerhalb
des Objekts

©Ramona Wolf



Parkplatz außerhalb
des Objekts

©Ramona Wolf

Es ist ein Parkplatz vorhanden.

Es ist mindestens 1 Parkplatz für Menschen mit Behinderung vorhanden.

Es gibt 1 Stellplatz/-plätze für Menschen mit Behinderung.

Stellplatzbreite: 350 cm

Stellplatzlänge: 500 cm

Der Parkplatz ist von der Oberflächenbeschaffenheit her erschütterungsarm und leicht begeh- und befahrbar (z.B. Asphalt, engfugige Platten, etc.).

Entfernung des Stellplatzes/der Stellplätze für Menschen mit Behinderung zum Eingangsbereich: 100 m

Der Stellplatz / die Stellplätze für Menschen mit Behinderung ist/sind nicht gekennzeichnet.

Anmerkungen für den Gast: Ein 2. Parkplatz steht im Innenbereich des Objekts auf Anfrage zur Verfügung.

Weg vom Parkplatz zur Rezeption



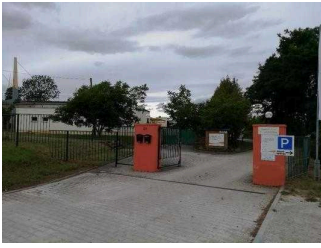
Weg vom Parkplatz
zur Rezeption

©Ramona Wolf



Weg vom Parkplatz
zur Rezeption

©Ramona Wolf



Weg vom Parkplatz zur Rezeption

©Ramona Wolf



Weg vom Parkplatz zur Rezeption

©Ramona Wolf

Breite des Weges: 250 cm

Länge des Weges: 100 m

Der Weg ist von der Oberflächenbeschaffenheit her erschütterungsarm und leicht begeh- und befahrbar (z.B. Asphalt, engfugige Platten, etc.).

Maximale Längsneigung des Weges: 3 %

Maximale Längsneigung über eine Strecke von 50 m.

Eingangsbereich mit Rezeption

Eingangsbereich



Eingangsbereich

©Ramona Wolf



Eingangsbereich

©Ramona Wolf



Eingangsbereich

©Ramona Wolf



Eingangsbereich

©Ramona Wolf

Der Eingang / Zugang ins Gebäude ist stufenlos möglich.

Eingangstür

Lichte Breite des Durchgangs: 300 cm

Art der Tür: Zweiflügel

Die Tür wird durch eine Servicekraft geöffnet.

BREITE der kleineren Bewegungsfläche vor/hinter der Tür: 500 cm

TIEFE der kleineren Bewegungsfläche vor/hinter der Tür: 500 cm

Höhe der Türschwelle: 0 cm

Rezeption



Rezeption

©Ramona Wolf

BREITE der Bewegungsfläche vor dem Schalter/Tresen/der Kasse: 250 cm

TIEFE der Bewegungsfläche vor dem Schalter/Tresen/der Kasse: 180 cm

Der Schalter/Tresen/die Kasse ist an der höchsten Stelle 110 cm hoch.

Der Schalter/Tresen/die Kasse ist an der niedrigsten Stelle 110 cm hoch.

Es ist eine andere, gleichwertige Kommunikationsmöglichkeit im Sitzen vorhanden.

Tür zur Rezeption



Tür zur Rezeption

©Ramona Wolf



Tür zur Rezeption

©Ramona Wolf

Lichte Breite des Durchgangs: 130 cm

Art der Tür: Zweiflügel

Die Tür wird mit eigenem Kraftaufwand geöffnet.

BREITE der kleineren Bewegungsfläche vor/hinter der Tür: 205 cm

TIEFE der kleineren Bewegungsfläche vor/hinter der Tür: 300 cm

Höhe der Türschwelle: 2 cm

Baugleiche Zimmer 05 und 03 mit Sanitärraum

Zimmer 05 und 03 (baugleich)



Tür von Zimmer 05
und 03 (baugleich)

©Ramona Wolf



Tür von Zimmer 05
und 03 (baugleich)

©Ramona Wolf



Zimmer 05 und 03
(baugleich)

©Ramona Wolf



Zimmerschlüssel 05

©Ramona Wolf



Zimmer 05 und 03
(baugleich)

©Ramona Wolf



Zimmer 05 und 03
(baugleich)

©Ramona Wolf



Zimmer 05 und 03
(baugleich)

©Ramona Wolf



Zimmer 05 und 03
(baugleich)

©Ramona Wolf



Zimmer 05 und 03
(baugleich)

©Ramona Wolf



Zimmer 05 und 03
(baugleich)

©Ramona Wolf

Tür zum Schlafraum

Lichte Breite des Durchgangs: 80 cm

Art der Tür: Einflügel

Die Tür wird mit eigenem Kraftaufwand geöffnet.

BREITE der kleineren Bewegungsfläche vor/hinter der Tür: 120 cm

TIEFE der kleineren Bewegungsfläche vor/hinter der Tür: 140 cm

Höhe der Türschwelle: 0 cm

Zimmertyp: Mehrbettzimmer

BREITE der Bewegungsfläche vor wesentlichen, immobilen (feststehenden) Einrichtungsgegenständen (z.B. Schrank): 200 cm

TIEFE der Bewegungsfläche vor wesentlichen, immobilen (feststehenden) Einrichtungsgegenständen (z.B. Schrank): 400 cm

Breite des schmalsten Durchgangs im Schlafraum: 200 cm

BREITE der Bewegungsfläche links neben dem Bett: 0 cm

TIEFE der Bewegungsfläche links neben dem Bett: 0 cm

BREITE der Bewegungsfläche rechts neben dem Bett: 200 cm

TIEFE der Bewegungsfläche rechts neben dem Bett: 200 cm

Das Bett ist auf einer Längsseite in seiner gesamten Tiefe unterfahrbar.

Das Bett ist in einer Höhe von 22 cm unterfahrbar.

Maximale Höhe des Bettes: 45 cm

Breite des Bettes: 80 cm

Anmerkungen für den Gast: Die Zimmer 05 und 03 liegen sich auf dem Flur gegenüber. Sie sind baugleich und von der Ausstattung her identisch. Es gibt noch 2 weitere Zimmer für Menschen mit Behinderung (insgesamt 4). 2 Zimmer teilen sich jeweils ein barrierefreies Bad.

Badezimmer für Zimmer 05 und 03



Sanitärraum Zimmer
05 und 03

©Ramona Wolf



Sanitärraum Zimmer
05 und 03

©Ramona Wolf



Sanitärraum Zimmer
05 und 03

©Ramona Wolf



Sanitärraum Zimmer
05 und 03

©Ramona Wolf

Tür zum Badezimmer

Lichte Breite des Durchgangs: 80 cm

Art der Tür: Einflügel

Die Tür wird mit eigenem Kraftaufwand geöffnet.

BREITE der kleineren Bewegungsfläche vor/hinter der Tür: 200 cm

TIEFE der kleineren Bewegungsfläche vor/hinter der Tür: 200 cm

Höhe der Türschwelle: 0 cm

Die Tür öffnet nach außen.

WC

Tiefe der WC-Schüssel: 70 cm

BREITE der Bewegungsfläche links neben dem WC: 45 cm

TIEFE der Bewegungsfläche links neben dem WC: 70 cm

BREITE der Bewegungsfläche rechts neben dem WC: 105 cm

TIEFE der Bewegungsfläche rechts neben dem WC: 70 cm

BREITE der Bewegungsfläche vor dem WC: 300 cm

TIEFE der Bewegungsfläche vor dem WC: 150 cm

Höhe des Toilettensitzes: 48 cm

Es ist ein Haltegriff links vom WC vorhanden.

Höhe des linken Haltegriffes: 90 cm

Länge des linken Haltegriffes: 70 cm

Der Haltegriff links vom WC ist hochklappbar.

Es ist ein Haltegriff rechts vom WC vorhanden.

Höhe des rechten Haltegriffes: 90 cm

Länge des rechten Haltegriffes: 70 cm

Der Haltegriff rechts vom WC ist hochklappbar.

Es sind links und rechts vom WC Haltegriffe vorhanden.

Der Abstand zwischen dem linken und rechten Haltegriff beträgt 67 cm.

Waschbecken

BREITE der Bewegungsfläche vor dem Waschbecken: 200 cm

TIEFE der Bewegungsfläche vor dem Waschbecken: 150 cm

Höhe des Waschbeckens (Oberkante vorne): 86 cm

Das Waschbecken ist unterfahrbar in einer Höhe von 67 cm und einer Tiefe von mindestens 30 cm.

Der Spiegel ist im Stehen und Sitzen einsehbar.

Dusche

Höhenunterschied zwischen der Oberkante Duschplatz/Duschwanne und dem angrenzenden Bodenbereich: 0 cm

BREITE der Bewegungsfläche in der Dusche: 100 cm

TIEFE der Bewegungsfläche in der Dusche: 100 cm

Es ist ein Duschsitz vorhanden oder kann bei Bedarf bereitgestellt werden (fest installiert, klappbar, einhängbar oder mobil und stabil).

Es sind Haltegriffe in der Dusche vorhanden.

Die Haltegriffe sind nicht waagrecht.

Höhe der Duscharmatur: 89 cm

Es ist kein Alarmauslöser (Schnur, Knopf) vorhanden.

Anmerkungen für den Gast: Die Bäder in Zimmer 05 und 03 sind baugleich und von der Ausstattung her identisch. 2 Zimmer teilen sich jeweils ein barrierefreies Bad.

Weg außen von Rezeption zum ebenerdigen Eingang zu Zimmer 05 und 03



Weg außen von
Rezeption zum
ebenerdigen Eingang
zu Zimmer 05 und 03

©Ramona Wolf



Weg außen von
Rezeption zum
ebenerdigen Eingang
zu Zimmer 05 und 03

©Ramona Wolf



Weg außen von
Rezeption zum
ebenerdigen Eingang
zu Zimmer 05 und 03

©Ramona Wolf



Weg außen von
Rezeption zum
ebenerdigen Eingang
zu Zimmer 05 und 03

©Ramona Wolf



Weg außen von
Rezeption zum
ebenerdigen Eingang
zu Zimmer 05 und 03

©Ramona Wolf

Breite des Weges: 150 cm

Länge des Weges: 150 m

Der Weg ist von der Oberflächenbeschaffenheit her erschütterungsarm und leicht begeh- und befahrbar (z.B. Asphalt, engfugige Platten, etc.).

Maximale Längsneigung des Weges: 8 %

Maximale Längsneigung über eine Strecke von 20 m.

Treppe von Rezeption zum UG mit Zimmer 05 und 03



Treppe von Rezeption
zum UG mit Zimmer
05 und 03

©Ramona Wolf



Treppe von Rezeption
zum UG mit Zimmer
05 und 03

©Ramona Wolf

Vorhandene Schwellen/Stufen: 17

Höhe der Schwellen/Stufen: 18 cm

Die Treppe hat gerade Läufe.

Die Treppe hat einen einseitigen Handlauf.

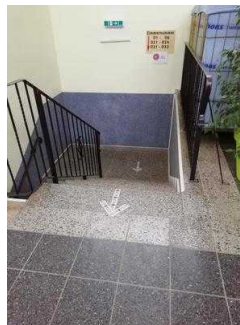
Flur/Weg/Gang innen

Weg von Rezeption zur Treppe ins UG mit Zimmer 05 und 03



Weg von Rezeption
zur Treppe ins UG mit
Zimmer 05 und 03

©Ramona Wolf



Weg von Rezeption
zur Treppe ins UG mit
Zimmer 05 und 03

©Ramona Wolf



Weg von Rezeption
zur Treppe ins UG mit
Zimmer 05 und 03

©Ramona Wolf

Länge des Flurs/Weges/Ganges: 10 m

Mindestbreite des Flurs/Weges/Ganges: 210 cm

Vorhandene Durchgänge sind mindestens 78 cm breit.

Weg von der Treppe zu Zimmer 05 und 03



Weg von der Treppe
zu Zimmer 05 und 03

©Ramona Wolf



Weg von der Treppe
zu Zimmer 05 und 03

©Ramona Wolf



Weg von der Treppe
zu Zimmer 05 und 03

©Ramona Wolf



Weg von der Treppe
zu Zimmer 05 und 03

©Ramona Wolf

Länge des Flurs/Weges/Ganges: 15 m

Mindestbreite des Flurs/Weges/Ganges: 115 cm

Vorhandene Durchgänge sind mindestens 88 cm breit.

Flur von der Eingangstür zu Zimmer 05 und 03



Flur von der
Eingangstür zu
Zimmer 05 und 03

©Ramona Wolf



Flur von der
Eingangstür zu
Zimmer 05 und 03

©Ramona Wolf

Länge des Flurs/Weges/Ganges: 8 m

Mindestbreite des Flurs/Weges/Ganges: 140 cm

Die Breite des Weges/Flures ist nicht eingeschränkt.

Tür

Flurtür zu Zimmer 05 und 03



Flurtür zu Zimmer 05
und 03

©Ramona Wolf

Lichte Breite des Durchgangs: 107 cm

Art der Tür: Einflügel

Die Tür wird mit eigenem Kraftaufwand geöffnet.

BREITE der kleineren Bewegungsfläche vor/hinter der Tür: 115 cm

TIEFE der kleineren Bewegungsfläche vor/hinter der Tür: 115 cm

Höhe der Türschwelle: 0 cm

Außenzugang zu Zimmer 05 und 03



Außenzugang zu
Zimmer 05 und 03

©Ramona Wolf



Außenzugang zu
Zimmer 05 und 03

©Ramona Wolf

Lichte Breite des Durchgangs: 100 cm

Art der Tür: Einflügel

Die Tür wird mit eigenem Kraftaufwand geöffnet.

BREITE der kleineren Bewegungsfläche vor/hinter der Tür: 135 cm

TIEFE der kleineren Bewegungsfläche vor/hinter der Tür: 400 cm

Höhe der Türschwelle: 0 cm

Anmerkungen für den Gast: Die Tür ist gesichert. Sie muss beim Zugang separat geöffnet werden.

Frühstücks- und Speiseraum mit Terrasse

Speiseraum



Frühstücks- und Speiseraum

©Ramona Wolf



Frühstücks- und Speiseraum

©Ramona Wolf



Frühstücks- und Speiseraum

©Ramona Wolf



Tür zu Frühstücks- und Speiseraum

©Ramona Wolf



Frühstücks- und Speiseraum

©Ramona Wolf



Frühstücks- und Speiseraum

©Ramona Wolf

Tür zum Speiseraum

Lichte Breite des Durchgangs: 160 cm

Art der Tür: Zweiflügel

Die Tür wird mit eigenem Kraftaufwand geöffnet.

BREITE der kleineren Bewegungsfläche vor/hinter der Tür: 300 cm

TIEFE der kleineren Bewegungsfläche vor/hinter der Tür: 220 cm

Höhe der Türschwelle: 2 cm

Breite des schmalsten Durchgangs im Raum: 100 cm

Es sind unterfahrbare Tische (Maximalhöhe 80 cm, Unterfahrbarkeit in einer Höhe von 67 cm und einer Tiefe von 30 cm) vorhanden.

Anzahl: ca. 20 Tisch/Tische

Weg außen

Weg von Rezeption zum Speiseraum und Tagungsraum "Hörsaal"



Weg von Rezeption
zum Speiseraum
und Tagungsraum
"Hörsaal"

©Ramona Wolf



Weg von Rezeption
zum Speiseraum
und Tagungsraum
"Hörsaal"

©Ramona Wolf



Weg von Rezeption
zum Speiseraum
und Tagungsraum
"Hörsaal"

©Ramona Wolf



Weg von Rezeption
zum Speiseraum
und Tagungsraum
"Hörsaal"

©Ramona Wolf



Weg von Rezeption
zum Speiseraum
und Tagungsraum
"Hörsaal"

©Ramona Wolf

Breite des Weges: 200 cm

Länge des Weges: 25 m

Der Weg ist von der Oberflächenbeschaffenheit her erschütterungsarm und leicht begeh- und befahrbar (z.B. Asphalt, engfugige Platten, etc.).

Maximale Längsneigung des Weges: 10 %

Maximale Längsneigung über eine Strecke von 15 m.

Weg von der Rezeption zur Terasse



Weg von der
Rezeption zur Terasse

©Ramona Wolf



Weg von der
Rezeption zur Terasse

©Ramona Wolf



Weg von der
Rezeption zur Terasse

©Ramona Wolf

Breite des Weges: 200 cm

Länge des Weges: 30 m

Der Weg ist von der Oberflächenbeschaffenheit her erschütterungsarm und leicht begehb- und befahrbar (z.B. Asphalt, engfugige Platten, etc.).

Maximale Längsneigung des Weges: 10 %

Maximale Längsneigung über eine Strecke von 15 m.

Terrasse



Terrasse

©Ramona Wolf



Terrasse

©Ramona Wolf



Terrasse

©Ramona Wolf

Größe der Terrasse 20 m x 10 m (s. Fotos,, auch Rettungsplan)

13 Bierzeltgarnituren – unterfahrbar (Foto); 1 Hartholztisch – nicht unterfahrbar (Foto); Bodenbelag: Pflasterung mit Verbundsteinen; keine Beschilderung; nutzbar für alle Beeinträchtigungsgruppen ggf. mit Assistenz

Weinstube

Weinstube



Weinstube

©Ramona Wolf



Weinstube

©Ramona Wolf



Weinstube

©Ramona Wolf

Tür zum Speiseraum

Lichte Breite des Durchgangs: 82 cm

Art der Tür: Einflügel

Die Tür wird mit eigenem Kraftaufwand geöffnet.

BREITE der kleineren Bewegungsfläche vor/hinter der Tür: 220 cm

TIEFE der kleineren Bewegungsfläche vor/hinter der Tür: 500 cm

Höhe der Türschwelle: 1 cm

Breite des schmalsten Durchgangs im Raum: 80 cm

Es sind unterfahrbare Tische (Maximalhöhe 80 cm, Unterfahrbarkeit in einer Höhe von 67 cm und einer Tiefe von 30 cm) vorhanden.

Anzahl: ca. 8 Tisch/Tische

Anmerkungen für den Gast: Die Weinstube dient als Aufenthaltsraum für die Gäste.

Weg zur Weinstube



Weg zur Weinstube

©Ramona Wolf



Weg zur Weinstube

©Ramona Wolf

Länge des Flurs/Weges/Ganges: 5 m

Mindestbreite des Flurs/Weges/Ganges: 220 cm

Die Breite des Weges/Flures ist nicht eingeschränkt.

Tagungsraum "Hörsaal"

Tagungsraum "Hörsaal"



Tür von Tagungsraum
"Hörsaal"

©Ramona Wolf



Tür von Tagungsraum
"Hörsaal"

©Ramona Wolf



Tagungsraum
"Hörsaal"

©Ramona Wolf



Tagungsraum
"Hörsaal"

©Ramona Wolf



Tagungsraum
"Hörsaal"

©Ramona Wolf

Tür zum Raum

Lichte Breite des Durchgangs: 190 cm

Art der Tür: Zweiflügel

Die Tür wird mit eigenem Kraftaufwand geöffnet.

BREITE der kleineren Bewegungsfläche vor/hinter der Tür: 300 cm

TIEFE der kleineren Bewegungsfläche vor/hinter der Tür: 300 cm

Höhe der Türschwelle: 2 cm

BREITE des Raums: 8 m

TIEFE des Raums: 8 m

Breite des schmalsten Durchgangs im Raum: 100 cm

Es sind Sitzgelegenheiten vorhanden.

Weg von Rezeption zum Speiseraum und Tagungsraum "Hörsaal"



Weg von Rezeption
zum Speiseraum
und Tagungsraum
"Hörsaal"

©Ramona Wolf



Weg von Rezeption
zum Speiseraum
und Tagungsraum
"Hörsaal"

©Ramona Wolf



Weg von Rezeption
zum Speiseraum
und Tagungsraum
"Hörsaal"

©Ramona Wolf



Weg von Rezeption
zum Speiseraum
und Tagungsraum
"Hörsaal"

©Ramona Wolf



Weg von Rezeption
zum Speiseraum
und Tagungsraum
"Hörsaal"

©Ramona Wolf

Breite des Weges: 200 cm

Länge des Weges: 25 m

Der Weg ist von der Oberflächenbeschaffenheit her erschütterungsarm und leicht begeh- und befahrbar (z.B. Asphalt, engfugige Platten, etc.).

Maximale Längsneigung des Weges: 10 %

Maximale Längsneigung über eine Strecke von 15 m.

Weg vom Frühstücksraum zum Tagungsraum "Hörsaal"



Weg vom
Frühstücksraum
zum Tagungsraum
"Hörsaal"

©Ramona Wolf



Weg vom
Frühstücksraum
zum Tagungsraum
"Hörsaal"

©Ramona Wolf

Länge des Flurs/Weges/Ganges: 20 m

Mindestbreite des Flurs/Weges/Ganges: 150 cm

Die Breite des Weges/Flures ist nicht eingeschränkt.

Tagungsraum "Saaletal"

Tagungsraum "Saaletal"



Tür von Tagungsraum
"Saaletal"

©Ramona Wolf



Tür von Tagungsraum
"Saaletal"

©Ramona Wolf



Tagungsraum
"Saaletal"

©Ramona Wolf



Tagungsraum
"Saaletal"

©Ramona Wolf

Tür zum Raum

Lichte Breite des Durchgangs: 115 cm

Art der Tür: Einflügel

Die Tür wird mit eigenem Kraftaufwand geöffnet.

BREITE der kleineren Bewegungsfläche vor/hinter der Tür: 150 cm

TIEFE der kleineren Bewegungsfläche vor/hinter der Tür: 200 cm

Höhe der Türschwelle: 1,5 cm

BREITE des Raums: 4 m

TIEFE des Raums: 8 m

Breite des schmalsten Durchgangs im Raum: 90 cm

Es sind Sitzgelegenheiten vorhanden.

Anmerkungen für den Gast: Beamer und Flipchart werden gestellt.

Weg von der Treppe zum Tagungsraum "Saaletal"



Weg von der Treppe
zum Tagungsraum
"Saaletal"

©Ramona Wolf



Weg von der Treppe
zum Tagungsraum
"Saaletal"

©Ramona Wolf



Weg von der Treppe
zum Tagungsraum
"Saaletal"

©Ramona Wolf



Weg von der Treppe
zum Tagungsraum
"Saaletal"

©Ramona Wolf

Länge des Flurs/Weges/Ganges: 10 m

Mindestbreite des Flurs/Weges/Ganges: 155 cm

Vorhandene Durchgänge sind mindestens 88 cm breit.

Spielplatz

Spielplatz außen



Spielplatz außen

©Ramona Wolf



Spielplatz außen

©Ramona Wolf



Spielplatz außen

©Ramona Wolf

Der Spielbereich ist nicht mit dem Rollstuhl befahrbar.

BREITE der kleinsten Bewegungsfläche zwischen den Spielgeräten: 100 cm

TIEFE der kleinsten Bewegungsfläche zwischen den Spielgeräten: 100 cm

Die Erlebnisbereiche sind nicht mindestens von Nebenwegen aus erreichbar.

Es gibt keine Spielgeräte, die für Rollstuhlfahrer zugänglich und nutzbar sind.

Anmerkungen für den Gast: Es gibt keine Beschilderungen.

Weg von der Rezeption zum Spielplatz



Weg von der
Rezeption zum
Spielplatz

©Ramona Wolf

Breite des Weges: 200 cm

Länge des Weges: 15 m

Der Weg ist von der Oberflächenbeschaffenheit her erschütterungsarm und leicht begeh- und befahrbar (z.B. Asphalt, engfugige Platten, etc.).

Maximale Längsneigung des Weges: 10 %

Maximale Längsneigung über eine Strecke von 15 m.

Technische Hilfsmittel

Technische Hilfsmittel

Assistenzhunde (Begleithunde, Blindenführhunde etc.) dürfen in alle relevanten Bereiche/Räume des Betriebes/Angebotes mitgebracht werden.

Bemerkungen hinsichtlich Assistenzhunden: Auf Anfrage Assistenzhunde erlaubt

Anmerkungen für den Gast: kostenloses WLAN in den öffentlichen Bereichen und in den Tagungsräumen