

Jugendherberge Wernigerode

Am Eichberg 5
38855 Wernigerode

Tel: +49 3943 606176

wernigerode@jugendherberge.de
<http://www.jugendherberge-wernigerode.de>

Informationen für Menschen mit Gehbehinderung und Rollstuhlfahrer

Die Informationen zur Barrierefreiheit wurden am 9. September 2023 im Rahmen des Systems "Reisen für Alle" erhoben und sind geprüft.

Detailinformationen zu Treppen, Aufzügen / Treppenliften, Rampen, Automaten und speziellen Türen auf dem Weg zu einzelnen Bereichen finden Sie in der entsprechenden Kategorie.

Fotos zur Einrichtung



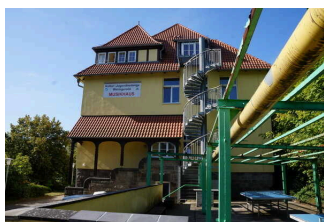
Jugendherberge
Wernigerode

©Ramona Wolf



Jugendherberge
Wernigerode

©Ramona Wolf



Jugendherberge
Wernigerode

©Ramona Wolf

Parken

Parkplatz für Menschen mit Behinderung



Parkplatz

©Ramona Wolf



Parkplatz

©Ramona Wolf

Es ist ein Parkplatz vorhanden.

Es ist mindestens 1 Parkplatz für Menschen mit Behinderung vorhanden.

Es gibt 1 Stellplatz/-plätze für Menschen mit Behinderung.

Stellplatzbreite: 350 cm

Stellplatzlänge: 500 cm

Der Parkplatz ist von der Oberflächenbeschaffenheit her erschütterungsarm und leicht begeh- und befahrbar (z.B. Asphalt, engfugige Platten, etc.).

Entfernung des Stellplatzes/der Stellplätze für Menschen mit Behinderung zum Eingangsbereich: 50 m

Der Stellplatz / die Stellplätze für Menschen mit Behinderung ist/sind nicht gekennzeichnet.

Eingang

Eingangsbereich



Eingangsbereich

©Ramona Wolf



Eingangsbereich

©Ramona Wolf

Der Eingang / Zugang ist nicht stufenlos möglich.

Eingangstür

Lichte Breite des Durchgangs: 105 cm

Art der Tür: Einflügel

Die Tür wird mit eigenem Kraftaufwand geöffnet.

BREITE der kleineren Bewegungsfläche vor/hinter der Tür: 200 cm

TIEFE der kleineren Bewegungsfläche vor/hinter der Tür: 300 cm

Höhe der Türschwelle: 5 cm

Weg außen

Weg außen von der Treppe zum Eingang



Weg außen von der Treppe zum Eingang

©Ramona Wolf

Breite des Weges: 250 cm

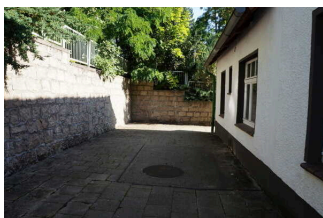
Länge des Weges: 8 m

Der Weg ist von der Oberflächenbeschaffenheit her erschütterungsarm und leicht begeh- und befahrbar (z.B. Asphalt, engfugige Platten, etc.).

Maximale Längsneigung des Weges: 0 %

Maximale Längsneigung über eine Strecke von 0 m.

Weg außen vom Parkplatz zum Eingang



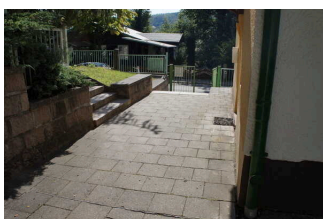
Weg außen vom Parkplatz zum Eingang

©Ramona Wolf



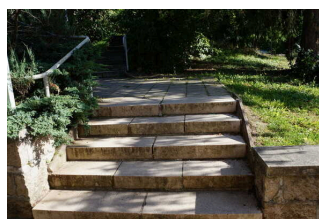
Weg außen vom Parkplatz zum Eingang

©Ramona Wolf



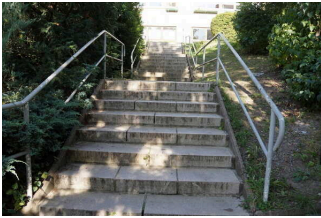
Weg außen vom Parkplatz zum Eingang

©Ramona Wolf



Weg außen vom Parkplatz zum Eingang

©Ramona Wolf



Weg außen vom
Parkplatz zum
Eingang

©Ramona Wolf

Breite des Weges: 250 cm

Länge des Weges: 50 m

Der Weg ist von der Oberflächenbeschaffenheit her nicht erschütterungsarm und leicht begeh- und befahrbar (z.B. Asphalt, engfugige Platten, etc.).

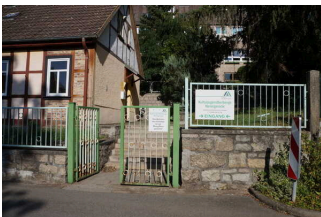
Maximale Längsneigung des Weges: 0 %

Maximale Längsneigung über eine Strecke von 0 m.

Anmerkungen für den Gast: Auf dem Weg sind Treppen vorhanden.

Schwelle/Stufe/Treppe

Treppe außen zum Eingang, 1. Abschnitt



Treppe außen zum
Eingang, 1. Abschnitt

©Ramona Wolf



Treppe außen zum
Eingang, 1. Abschnitt

©Ramona Wolf

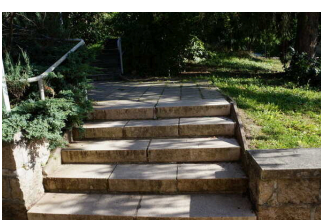
Vorhandene Schwellen/Stufen: 8

Höhe der Schwellen/Stufen: 16 cm

Die Treppe hat gerade Läufe.

Die Treppe hat keinen Handlauf.

Treppe außen zum Eingang, 2. Abschnitt



Treppe außen zum
Eingang, 2. Abschnitt

©Ramona Wolf

Vorhandene Schwellen/Stufen: 5

Höhe der Schwellen/Stufen: 16 cm

Die Treppe hat gerade Läufe.

Die Treppe hat einen einseitigen Handlauf.

Treppe außen zum Eingang 3. Abschnitt



Treppe außen zum Eingang 3. Abschnitt

©Ramona Wolf



Treppe außen zum Eingang 3. Abschnitt

©Ramona Wolf

Vorhandene Schwellen/Stufen: 23

Höhe der Schwellen/Stufen: 16 cm

Die Treppe hat gerade Läufe.

Die Treppe hat beidseitige Handläufe.

Anmerkungen für den Gast: Die Treppe ist schwer zu bewältigen. Bei Bedarf weist das Personal einen nicht offiziellen Weg für Menschen mit Gehbehinderung und Rollstuhlfahrer.

Stufenloser Zugang ins Gebäude und weitere Bereiche

Gäste mit Mobilitätseinschränkungen und Rollstuhlfahrer können den ebenerdigen Hintereingang benutzen. Bitte unbedingt vorher in der Herberge anrufen.

Von hier aus gelangt man zum Aufzug in das 1. OG.

Mit dem Aufzug sind folgende Bereiche zugänglich:

Rezeption

Zimmer 1.02

Seminarraum

Cafeteria

Da der Speiseraum nur über Stufen erreichbar ist, kann das Frühstück gerne auch in der Cafeteria eingenommen werden.

Rezeption

Rezeption



Rezeption

©Ramona Wolf



Rezeption

©Ramona Wolf



Bewegungsbereich
vor Rezeption

©Ramona Wolf

BREITE der Bewegungsfläche vor dem Schalter/Tresen/der Kasse: 300 cm

TIEFE der Bewegungsfläche vor dem Schalter/Tresen/der Kasse: 400 cm

Der Schalter/Tresen/die Kasse ist an der höchsten Stelle 115 cm hoch.

Der Schalter/Tresen/die Kasse ist an der niedrigsten Stelle 115 cm hoch.

Es ist keine andere, gleichwertige Kommunikationsmöglichkeit im Sitzen vorhanden.

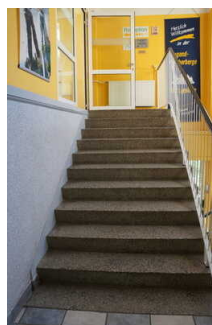
Schwelle/Stufe/Treppe

Treppe innen vom Eingang zur Rezeption



Treppe innen vom
Eingang zur Rezeption

©Ramona Wolf



Treppe innen vom
Eingang zur Rezeption

©Ramona Wolf

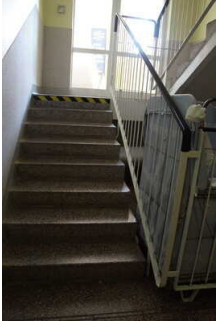
Vorhandene Schwellen/Stufen: 20

Höhe der Schwellen/Stufen: 16 cm

Die Treppe hat gerade Läufe.

Die Treppe hat einen einseitigen Handlauf.

Treppenhaus



Treppenhaus

©Ramona Wolf



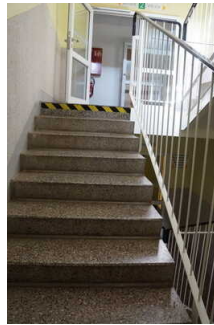
Treppenhaus

©Ramona Wolf



Treppenhaus

©Ramona Wolf



Treppenhaus

©Ramona Wolf

Vorhandene Schwellen/Stufen: 40

Höhe der Schwellen/Stufen: 16 cm

Die Treppe hat gerade Läufe.

Die Treppe hat einen einseitigen Handlauf.

Aufzug



Aufzug zum
Durchgang
Speiseraum/ Zimmer

©Ramona Wolf



Aufzug zum
Durchgang
Speiseraum/ Zimmer

©Ramona Wolf



Aufzug zum Durchgang Speiseraum/ Zimmer

©Ramona Wolf

BREITE der Bewegungsfläche vor dem Aufzug beim Einstieg: 300 cm

TIEFE der Bewegungsfläche vor dem Aufzug beim Einstieg: 250 cm

Lichte Durchgangsbreite der Aufzugtür: 80 cm

BREITE der Kabine innen: 90 cm

TIEFE der Kabine innen: 140 cm

BREITE der Bewegungsfläche vor dem Aufzug beim Ausstieg: 150 cm

TIEFE der Bewegungsfläche vor dem Aufzug beim Ausstieg: 250 cm

Es gibt kein horizontales Bedientableau.

Die Bedienelemente/Befehlsgeber sind wie folgt angeordnet:

HÖCHSTE Stelle der Bedienelemente: 115 cm

TIEFSTE Stelle der Bedienelemente: 110 cm

Der waagerechte Abstand von der Ecke der Kabine bis zum ersten Bedienelement (mittig) ist 20 cm.

Anmerkungen für den Gast: Der Fahrstuhl fährt bis ins Untergeschoss und könnte für den Zugang zur Sauna genutzt werden. Zugang ist nur eingeschränkt und in Begleitung von Personal möglich.

Weg von der Treppe zur Rezeption



Weg von der Treppe zur Rezeption

©Ramona Wolf

Länge des Flurs/Weges/Ganges: 6 m

Mindestbreite des Flurs/Weges/Ganges: 300 cm

Vorhandene Durchgänge sind mindestens 88 cm breit.

Tür zum Vorraum Rezeption



Tür zum Vorraum
Rezeption

©Ramona Wolf

Lichte Breite des Durchgangs: 90 cm

Art der Tür: Einflügel

Die Tür wird mit eigenem Kraftaufwand geöffnet.

BREITE der kleineren Bewegungsfläche vor/hinter der Tür: 300 cm

TIEFE der kleineren Bewegungsfläche vor/hinter der Tür: 300 cm

Höhe der Türschwelle: 0 cm

Zimmer 1.02 mit Badezimmer

Behindertengerechtes Zimmer Nr. 1.02



Behindertengerechtes
Zimmer

©Ramona Wolf



Behindertengerechtes
Zimmer

©Ramona Wolf



Behindertengerechtes
Zimmer

©Ramona Wolf

Tür zum Schlafräum

Lichte Breite des Durchgangs: 93 cm

Art der Tür: Einflügel

Die Tür wird mit eigenem Kraftaufwand geöffnet.

BREITE der kleineren Bewegungsfläche vor/hinter der Tür: 250 cm

TIEFE der kleineren Bewegungsfläche vor/hinter der Tür: 200 cm

Höhe der Türschwelle: 0 cm

Zimmertyp: Doppelzimmer

BREITE der Bewegungsfläche vor wesentlichen, immobilen (feststehenden) Einrichtungsgegenständen (z.B. Schrank): 150 cm

TIEFE der Bewegungsfläche vor wesentlichen, immobilen (feststehenden) Einrichtungsgegenständen (z.B. Schrank): 300 cm

Breite des schmalsten Durchgangs im Schlafraum: 160 cm

BREITE der Bewegungsfläche links neben dem Bett: 0 cm

TIEFE der Bewegungsfläche links neben dem Bett: 0 cm

BREITE der Bewegungsfläche rechts neben dem Bett: 155 cm

TIEFE der Bewegungsfläche rechts neben dem Bett: 400 cm

Das Bett ist auf einer Längsseite in seiner gesamten Tiefe unterfahrbar.

Das Bett ist in einer Höhe von 20 cm unterfahrbar.

Maximale Höhe des Bettes: 45 cm

Breite des Bettes: 85 cm

Es gibt insgesamt 4 barrierefrei konzipierte Zimmer im Betrieb.

WC mit Dusche im Zimmer 1.02



WC am
behindertengerechten
Zimmer

©Ramona Wolf



WC am
behindertengerechten
Zimmer

©Ramona Wolf



WC am
behindertengerechten
Zimmer

©Ramona Wolf



WC am
behindertengerechten
Zimmer

©Ramona Wolf

Tür zum Badezimmer

Lichte Breite des Durchgangs: 93 cm

Art der Tür: Einflügel

Die Tür wird mit eigenem Kraftaufwand geöffnet.

BREITE der kleineren Bewegungsfläche vor/hinter der Tür: 150 cm

TIEFE der kleineren Bewegungsfläche vor/hinter der Tür: 150 cm

Höhe der Türschwelle: 0 cm

Die Tür öffnet nach außen.

WC

Tiefe der WC-Schüssel: 70 cm

BREITE der Bewegungsfläche links neben dem WC: 50 cm

TIEFE der Bewegungsfläche links neben dem WC: 70 cm

BREITE der Bewegungsfläche rechts neben dem WC: 90 cm

TIEFE der Bewegungsfläche rechts neben dem WC: 70 cm

BREITE der Bewegungsfläche vor dem WC: 150 cm

TIEFE der Bewegungsfläche vor dem WC: 140 cm

Höhe des Toilettensitzes: 47 cm

Es ist ein Haltegriff links vom WC vorhanden.

Höhe des linken Haltegriffes: 87 cm

Länge des linken Haltegriffes: 84 cm

Der Haltegriff links vom WC ist hochklappbar.

Es ist ein Haltegriff rechts vom WC vorhanden.

Höhe des rechten Haltegriffes: 84 cm

Länge des rechten Haltegriffes: 87 cm

Der Haltegriff rechts vom WC ist hochklappbar.

Es sind links und rechts vom WC Haltegriffe vorhanden.

Der Abstand zwischen dem linken und rechten Haltegriff beträgt 66 cm.

Waschbecken

BREITE der Bewegungsfläche vor dem Waschbecken: 150 cm

TIEFE der Bewegungsfläche vor dem Waschbecken: 150 cm

Höhe des Waschbeckens (Oberkante vorne): 81 cm

Das Waschbecken ist unterfahrbar in einer Höhe von 67 cm und einer Tiefe von mindestens 30 cm.

Der Spiegel ist nicht im Stehen und Sitzen einsehbar.

Dusche

Höhenunterschied zwischen der Oberkante Duschplatz/Duschwanne und dem angrenzenden Bodenbereich: 0 cm

BREITE der Bewegungsfläche in der Dusche: 140 cm

TIEFE der Bewegungsfläche in der Dusche: 180 cm

Es ist ein Duschsitz vorhanden oder kann bei Bedarf bereitgestellt werden (fest installiert, klappbar, einhängbar oder mobil und stabil).

Es sind Haltegriffe in der Dusche vorhanden.

Die Haltegriffe sind waagrecht.

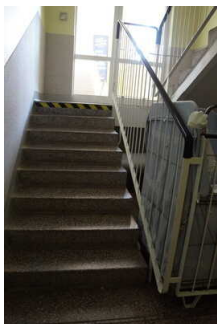
Höhe der waagerechten Haltegriffe: 70 cm

Höhe der Duscharmatur: 81 cm

Es ist ein Alarmauslöser (Schnur, Knopf) vorhanden.

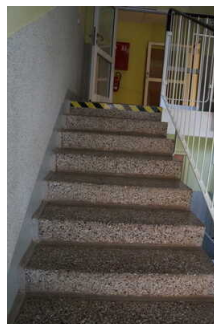
Höhe des Alarmauslösers vom Boden: 30 cm

Treppenhaus



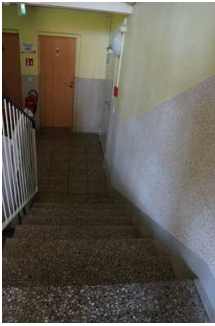
Treppenhaus

©Ramona Wolf



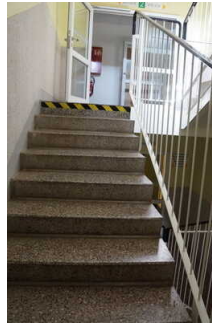
Treppenhaus

©Ramona Wolf



Treppenhaus

©Ramona Wolf



Treppenhaus

©Ramona Wolf

Vorhandene Schwellen/Stufen: 40

Höhe der Schwellen/Stufen: 16 cm

Die Treppe hat gerade Läufe.

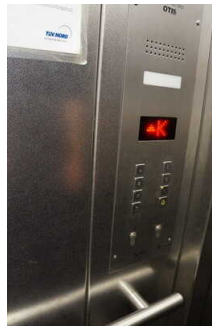
Die Treppe hat einen einseitigen Handlauf.

Aufzug



Aufzug zum
Durchgang
Speiseraum/ Zimmer

©Ramona Wolf



Aufzug zum
Durchgang
Speiseraum/ Zimmer

©Ramona Wolf



Aufzug zum
Durchgang
Speiseraum/ Zimmer

©Ramona Wolf

BREITE der Bewegungsfläche vor dem Aufzug beim Einstieg: 300 cm

TIEFE der Bewegungsfläche vor dem Aufzug beim Einstieg: 250 cm

Lichte Durchgangsbreite der Aufzugtür: 80 cm

BREITE der Kabine innen: 90 cm

TIEFE der Kabine innen: 140 cm

BREITE der Bewegungsfläche vor dem Aufzug beim Ausstieg: 150 cm

TIEFE der Bewegungsfläche vor dem Aufzug beim Ausstieg: 250 cm

Es gibt kein horizontales Bedientableau.

Die Bedienelemente/Befehlsgeber sind wie folgt angeordnet:

HÖCHSTE Stelle der Bedienelemente: 115 cm

TIEFSTE Stelle der Bedienelemente: 110 cm

Der waagerechte Abstand von der Ecke der Kabine bis zum ersten Bedienelement (mittig) ist 20 cm.

Anmerkungen für den Gast: Der Fahrstuhl fährt bis ins Untergeschoss und könnte für den Zugang zur Sauna genutzt werden. Zugang ist nur eingeschränkt und in Begleitung von Personal möglich.

Weg von der Rezeption zum behindertengerechten Zimmer



Weg von der
Rezeption zum
behindertengerechten
Zimmer

©Ramona Wolf



Weg von der
Rezeption zum
behindertengerechten
Zimmer

©Ramona Wolf



Weg von der
Rezeption zum
behindertengerechten
Zimmer

©Ramona Wolf

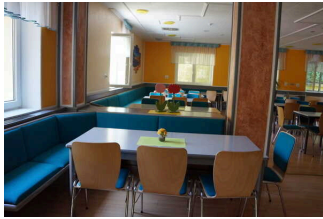
Länge des Flurs/Weges/Ganges: 50 m

Mindestbreite des Flurs/Weges/Ganges: 220 cm

Vorhandene Durchgänge sind mindestens 88 cm breit.

Speiseraum

Speiseraum



Speiseraum

©Ramona Wolf



Speiseraum

©Ramona Wolf



Speiseraum

©Ramona Wolf

Tür zum Speiseraum

Lichte Breite des Durchgangs: 150 cm

Art der Tür: Zweiflügel

Die Tür wird mit eigenem Kraftaufwand geöffnet.

BREITE der kleineren Bewegungsfläche vor/hinter der Tür: 150 cm

TIEFE der kleineren Bewegungsfläche vor/hinter der Tür: 150 cm

Höhe der Türschwelle: 0 cm

Breite des schmalsten Durchgangs im Raum: 210 cm

Es sind unterfahrbare Tische (Maximalhöhe 80 cm, Unterfahrbarkeit in einer Höhe von 67 cm und einer Tiefe von 30 cm) vorhanden.

Anzahl: ca. 29 Tisch/Tische

Schwelle/Stufe/Treppe

Treppe zum Speiseraum/ Discothek



Treppe zum
Speiseraum/
Discothek

©Ramona Wolf



Treppe zum
Speiseraum/
Discothek

©Ramona Wolf

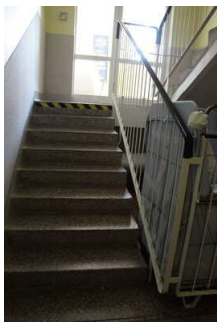
Vorhandene Schwellen/Stufen: 10

Höhe der Schwellen/Stufen: 15 cm

Die Treppe hat gerade Läufe.

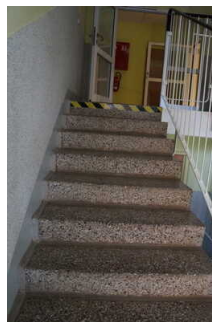
Die Treppe hat einen einseitigen Handlauf.

Treppenhaus



Treppenhaus

©Ramona Wolf



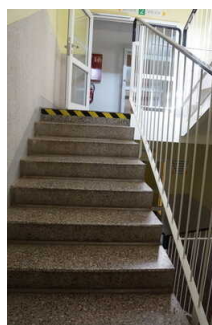
Treppenhaus

©Ramona Wolf



Treppenhaus

©Ramona Wolf



Treppenhaus

©Ramona Wolf

Vorhandene Schwellen/Stufen: 40

Höhe der Schwellen/Stufen: 16 cm

Die Treppe hat gerade Läufe.

Die Treppe hat einen einseitigen Handlauf.

Stufe zum Speiseraum/ Discothek



Stufe zum
Speiseraum/
Discothek

©Ramona Wolf

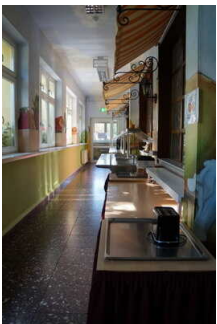
Vorhandene Schwellen/Stufen: 2

Höhe der Schwellen/Stufen: 15 cm

Die Treppe hat keine geraden Läufe.

Die Treppe hat keinen Handlauf.

Tür zur Essenausgabe



Tür zur Essenausgabe

©Ramona Wolf

Lichte Breite des Durchgangs: 85 cm

Art der Tür: Einflügel

Die Tür wird mit eigenem Kraftaufwand geöffnet.

BREITE der kleineren Bewegungsfläche vor/hinter der Tür: 150 cm

TIEFE der kleineren Bewegungsfläche vor/hinter der Tür: 150 cm

Höhe der Türschwelle: 0 cm

Cafeteria

Cafeteria



Cafeteria

©Ramona Wolf



Cafeteria

©Ramona Wolf

Tür zum Speiseraum

Lichte Breite des Durchgangs: 93 cm

Art der Tür: Einflügel

Die Tür wird mit eigenem Kraftaufwand geöffnet.

BREITE der kleineren Bewegungsfläche vor/hinter der Tür: 200 cm

TIEFE der kleineren Bewegungsfläche vor/hinter der Tür: 300 cm

Höhe der Türschwelle: 0 cm

Breite des schmalsten Durchgangs im Raum: 140 cm

Es sind unterfahrbare Tische (Maximalhöhe 80 cm, Unterfahrbarkeit in einer Höhe von 67 cm und einer Tiefe von 30 cm) vorhanden.

Anzahl: ca. 18 Tisch/Tische

Aufzug



Aufzug zum
Durchgang
Speiseraum/ Zimmer

©Ramona Wolf



Aufzug zum
Durchgang
Speiseraum/ Zimmer

©Ramona Wolf



Aufzug zum Durchgang Speiseraum/ Zimmer

©Ramona Wolf

BREITE der Bewegungsfläche vor dem Aufzug beim Einstieg: 300 cm

TIEFE der Bewegungsfläche vor dem Aufzug beim Einstieg: 250 cm

Lichte Durchgangsbreite der Aufzugtür: 80 cm

BREITE der Kabine innen: 90 cm

TIEFE der Kabine innen: 140 cm

BREITE der Bewegungsfläche vor dem Aufzug beim Ausstieg: 150 cm

TIEFE der Bewegungsfläche vor dem Aufzug beim Ausstieg: 250 cm

Es gibt kein horizontales Bedientableau.

Die Bedienelemente/Befehlsgeber sind wie folgt angeordnet:

HÖCHSTE Stelle der Bedienelemente: 115 cm

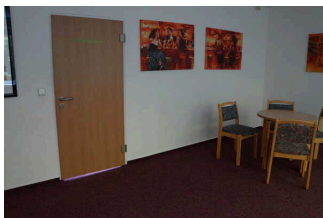
TIEFSTE Stelle der Bedienelemente: 110 cm

Der waagerechte Abstand von der Ecke der Kabine bis zum ersten Bedienelement (mittig) ist 20 cm.

Anmerkungen für den Gast: Der Fahrstuhl fährt bis ins Untergeschoss und könnte für den Zugang zur Sauna genutzt werden. Zugang ist nur eingeschränkt und in Begleitung von Personal möglich.

Seminarraum

Seminarraum im 1. OG



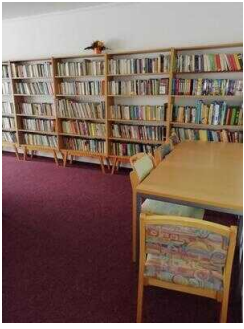
Seminarraum im 1. OG

©Ramona Wolf



Seminarraum im 1. OG

©Ramona Wolf



Seminarraum im 1. OG

©Ramona Wolf

Tür zum Raum

Lichte Breite des Durchgangs: 80 cm

Art der Tür: Einflügel

BREITE der kleineren Bewegungsfläche vor/hinter der Tür: 200 cm

TIEFE der kleineren Bewegungsfläche vor/hinter der Tür: 200 cm

Höhe der Türschwelle: 0 cm

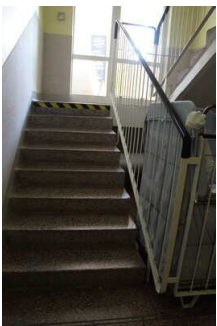
BREITE des Raums: 5,8 m

TIEFE des Raums: 8 m

Breite des schmalsten Durchgangs im Raum: 500 cm

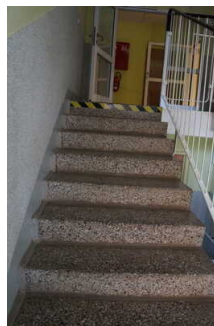
Es sind Sitzgelegenheiten vorhanden.

Treppenhaus



Treppenhaus

©Ramona Wolf



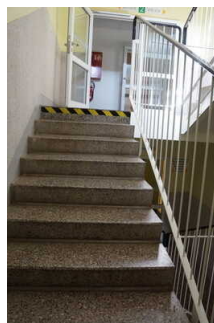
Treppenhaus

©Ramona Wolf



Treppenhaus

©Ramona Wolf



Treppenhaus

©Ramona Wolf

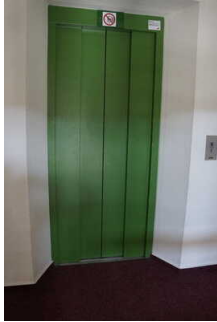
Vorhandene Schwellen/Stufen: 40

Höhe der Schwellen/Stufen: 16 cm

Die Treppe hat gerade Läufe.

Die Treppe hat einen einseitigen Handlauf.

Aufzug



Aufzug zum
Durchgang
Speiseraum/ Zimmer

©Ramona Wolf



Aufzug zum
Durchgang
Speiseraum/ Zimmer

©Ramona Wolf



Aufzug zum
Durchgang
Speiseraum/ Zimmer

©Ramona Wolf

BREITE der Bewegungsfläche vor dem Aufzug beim Einstieg: 300 cm

TIEFE der Bewegungsfläche vor dem Aufzug beim Einstieg: 250 cm

Lichte Durchgangsbreite der Aufzugtür: 80 cm

BREITE der Kabine innen: 90 cm

TIEFE der Kabine innen: 140 cm

BREITE der Bewegungsfläche vor dem Aufzug beim Ausstieg: 150 cm

TIEFE der Bewegungsfläche vor dem Aufzug beim Ausstieg: 250 cm

Es gibt kein horizontales Bedientableau.

Die Bedienelemente/Befehlsgeber sind wie folgt angeordnet:

HÖCHSTE Stelle der Bedienelemente: 115 cm

TIEFSTE Stelle der Bedienelemente: 110 cm

Der waagerechte Abstand von der Ecke der Kabine bis zum ersten Bedienelement (mittig) ist 20 cm.

Anmerkungen für den Gast: Der Fahrstuhl fährt bis ins Untergeschoss und könnte für den Zugang zur Sauna genutzt werden. Zugang ist nur eingeschränkt und in Begleitung von Personal möglich.

Weg vom Aufzug zum Seminarraum im 1. OG



Weg vom Aufzug zum Seminarraum im 1. OG

©Ramona Wolf



Weg vom Aufzug zum Seminarraum im 1. OG

©Ramona Wolf

Länge des Flurs/Weges/Ganges: 30 m

Mindestbreite des Flurs/Weges/Ganges: 200 cm

Vorhandene Durchgänge sind mindestens 78 cm breit.

Freizeitbereiche

Raum

Discothek



Discothek

©Ramona Wolf



Discothek

©Ramona Wolf



Discothek

©Ramona Wolf

Tür zum Raum

Lichte Breite des Durchgangs: 138 cm

Art der Tür: Einflügel

Die Tür wird mit eigenem Kraftaufwand geöffnet.

BREITE der kleineren Bewegungsfläche vor/hinter der Tür: 250 cm

TIEFE der kleineren Bewegungsfläche vor/hinter der Tür: 150 cm

Höhe der Türschwelle: 0 cm

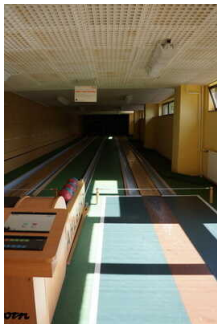
BREITE des Raums: 400 m

TIEFE des Raums: 480 m

Breite des schmalsten Durchgangs im Raum: 480 cm

Es sind Sitzgelegenheiten vorhanden.

Vorraum zur Kegelbahn



Vorraum zur Kegelbahn

©Ramona Wolf



Vorraum zur Kegelbahn

©Ramona Wolf



Vorraum zur Kegelbahn

©Ramona Wolf



Vorraum zur Kegelbahn

©Ramona Wolf

Tür zum Raum

Lichte Breite des Durchgangs: 80 cm

Art der Tür: Einflügel

Die Tür wird mit eigenem Kraftaufwand geöffnet.

BREITE der kleineren Bewegungsfläche vor/hinter der Tür: 150 cm

TIEFE der kleineren Bewegungsfläche vor/hinter der Tür: 200 cm

Höhe der Türschwelle: 0 cm

BREITE des Raums: 5 m

TIEFE des Raums: 6 m

Breite des schmalsten Durchgangs im Raum: 500 cm

Es sind Sitzgelegenheiten vorhanden.

Schwelle/Stufe/Treppe

Stufe im Vorraum Kegelbahn

Vorhandene Schwellen/Stufen: 1

Höhe der Schwellen/Stufen: 16 cm

Die Treppe hat gerade Läufe.

Die Treppe hat keinen Handlauf.

Treppe zum Speiseraum/ Discothek



Treppe zum
Speiseraum/
Discothek

©Ramona Wolf



Treppe zum
Speiseraum/
Discothek

©Ramona Wolf

Vorhandene Schwellen/Stufen: 10

Höhe der Schwellen/Stufen: 15 cm

Die Treppe hat gerade Läufe.

Die Treppe hat einen einseitigen Handlauf.

Stufe zum Speiseraum/ Discothek



Stufe zum
Speiseraum/
Discothek

©Ramona Wolf

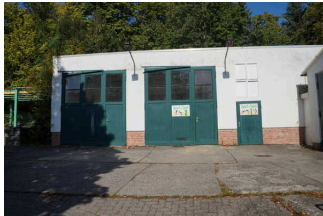
Vorhandene Schwellen/Stufen: 2

Höhe der Schwellen/Stufen: 15 cm

Die Treppe hat keine geraden Läufe.

Die Treppe hat keinen Handlauf.

Sporthalle



Sporthalle

©Ramona Wolf

Die Sporthalle ist in einer ehemaligen Garage eingerichtet und entspricht nicht den Standards. Sie ist nur unter großen Einschränkungen nutzbar.

Sauna

Sauna



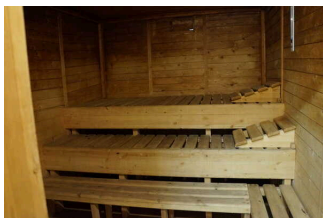
Sauna

©Ramona Wolf



Sauna

©Ramona Wolf



Sauna

©Ramona Wolf

Tür zur Sauna

Lichte Breite des Durchgangs: 80 cm

Art der Tür: Einflügel

Die Tür wird mit eigenem Kraftaufwand geöffnet.

BREITE der kleineren Bewegungsfläche vor/hinter der Tür: 120 cm

TIEFE der kleineren Bewegungsfläche vor/hinter der Tür: 200 cm

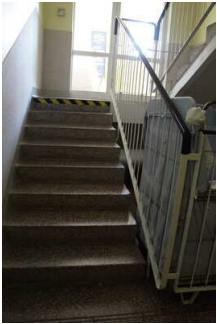
Höhe der Türschwelle: 1 cm

BREITE der Bewegungsfläche vor der unteren Sitzbank: 50 cm

TIEFE der Bewegungsfläche vor der unteren Sitzbank: 60 cm

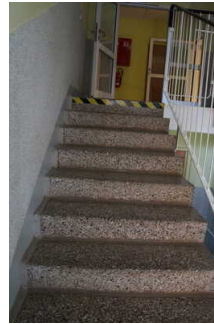
Anmerkungen für den Gast: Die Sauna ist nur eingeschränkt für Menschen mit Handycap geeignet.

Treppenhaus



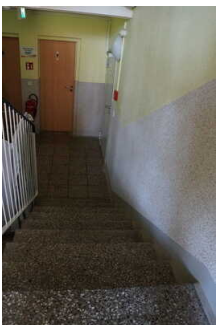
Treppenhaus

©Ramona Wolf



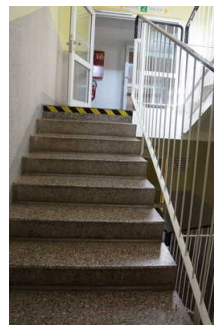
Treppenhaus

©Ramona Wolf



Treppenhaus

©Ramona Wolf



Treppenhaus

©Ramona Wolf

Vorhandene Schwellen/Stufen: 40

Höhe der Schwellen/Stufen: 16 cm

Die Treppe hat gerade Läufe.

Die Treppe hat einen einseitigen Handlauf.

Weg zur Sauna



Weg zur Sauna

©Ramona Wolf



Weg zur Sauna

©Ramona Wolf

Länge des Flurs/Weges/Ganges: 15 m

Mindestbreite des Flurs/Weges/Ganges: 140 cm

Vorhandene Durchgänge sind mindestens 78 cm breit.

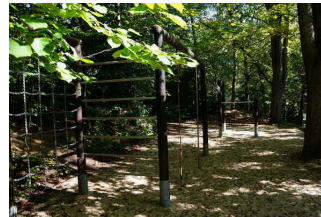
Spielplatz

Spielplatz außen



Spielplatz außen

©Ramona Wolf



Spielplatz außen

©Ramona Wolf



Spielplatz außen

©Ramona Wolf

Der Spielbereich ist auch mit dem Rollstuhl befahrbar.

BREITE der kleinsten Bewegungsfläche zwischen den Spielgeräten: 400 cm

TIEFE der kleinsten Bewegungsfläche zwischen den Spielgeräten: 400 cm

Die Erlebnisbereiche sind mindestens von Nebenwegen aus erreichbar.

Es gibt Spielgeräte, die für Rollstuhlfahrer zugänglich und nutzbar sind.

Anmerkungen für den Gast: Der Spielplatz liegt oberhalb des Hauptgebäudes und ist nur über eine Metalltreppe oder einen Umweg zu erreichen.

Technische Hilfsmittel

Technische Hilfsmittel

Assistenzhunde (Begleithunde, Blindenführhunde etc.) dürfen in alle relevanten Bereiche/Räume des Betriebes/Angebotes mitgebracht werden.

Anmerkungen für den Gast: Kostenfreies W-LAN in den öffentlichen Bereichen und im Tagungsbereich